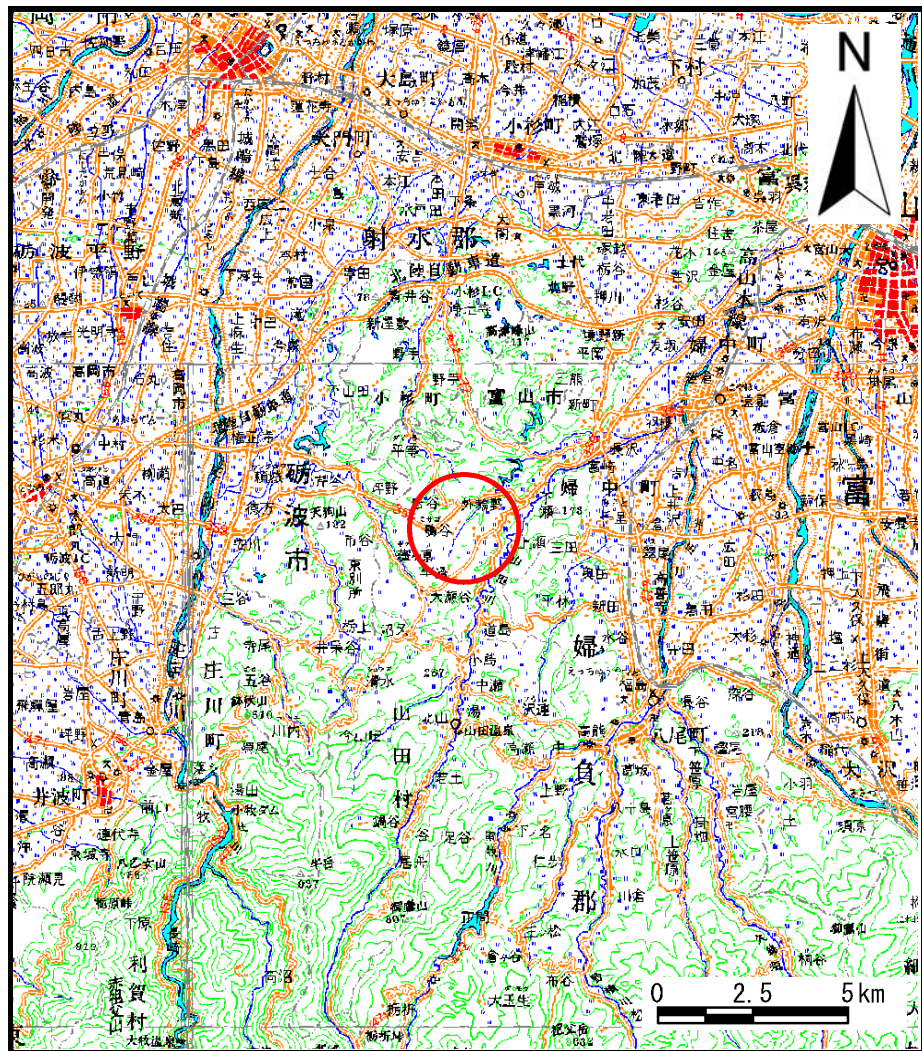
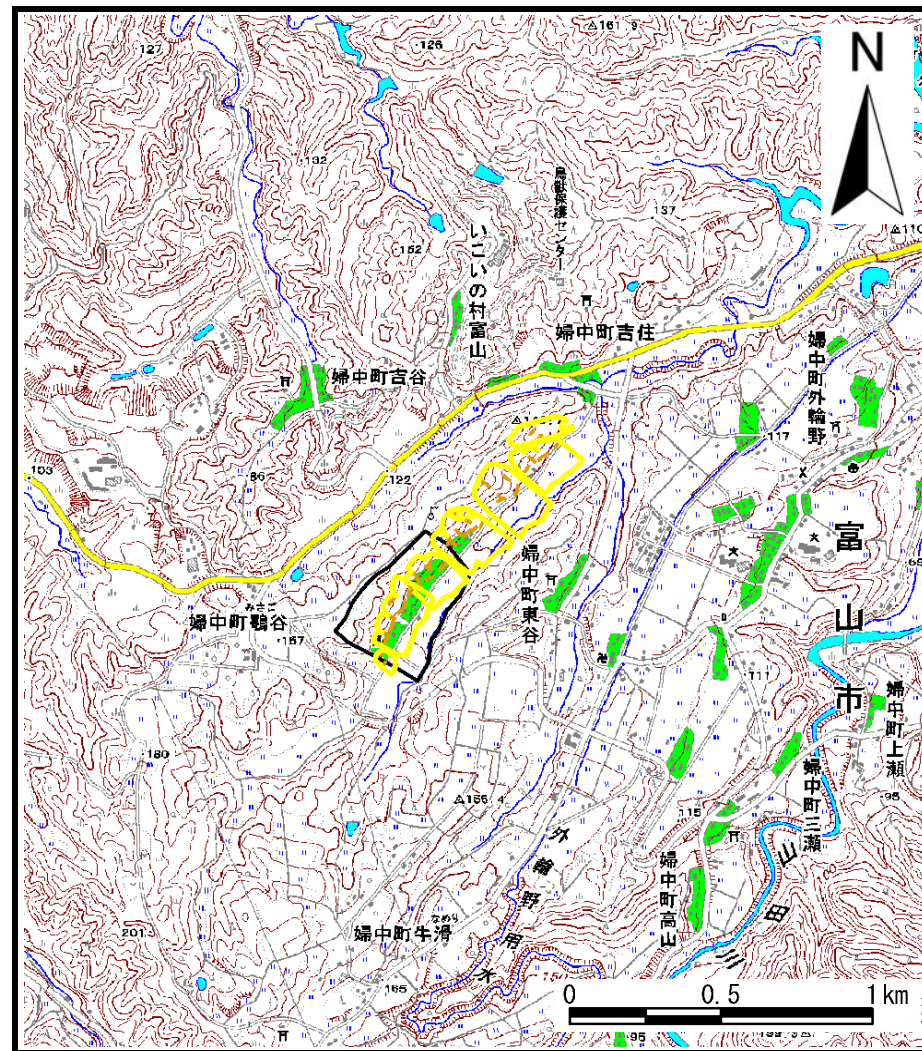


土砂災害警戒区域等の指定の公示に係る図書（その1）



(1/200,000)



(1/25,000)

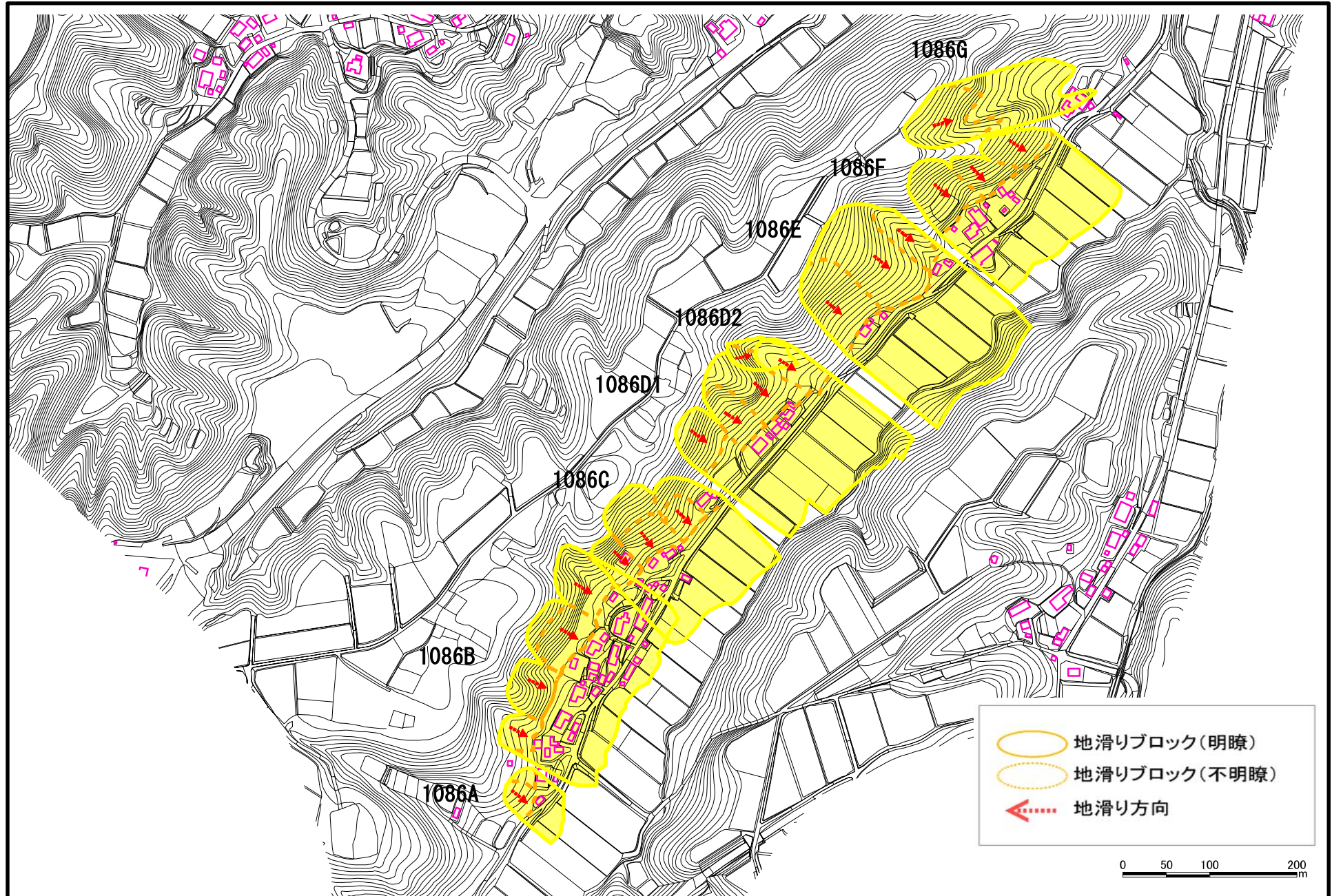
様式-1 (地)

土砂災害警戒区域・土砂災害特別警戒区域 位置図

| | |
|---------|-------------------|
| 自然現象の種類 | 地滑り |
| 箇所番号 | 1086 |
| 箇所名 | 鶯谷 |
| 地滑り区域名 | 1086A~1086G |
| 所在地 | 富山県富山市婦中町鶯谷、婦中町東谷 |

この地図は、国土地理院長の承認を得て、同院発行の数値地図200000（地図画像）及び数値地図25000（地図画像）を複製したものである。（承認番号 平21業複、第346号）

土砂災害警戒区域等の指定の公示に係る図書(その2)



| | | | | | | | | | |
|----------------------------------|-------------------------|--|--------------------|---------|--------|---|------|-------------------|----|
| 様式-2(地) 土砂災害警戒区域図・土砂災害特別警戒区域図 | 土砂災害防止法施行令第二条の基準に該当する区域 | | N 縮尺 1:6,000 | 自然現象の種類 | 地滑り | 箇所番号 | 1086 | 箇所名 | 鶺谷 |
| | 土砂災害防止法施行令第三条の基準に該当する区域 | | | 告示番号 | 地滑り区域名 | 1086A、1086B、1086C、1086D1、1086D2、1086E、1086F、1086G | 所在地 | 富山県富山市婦中町鶺谷、婦中町東谷 | |