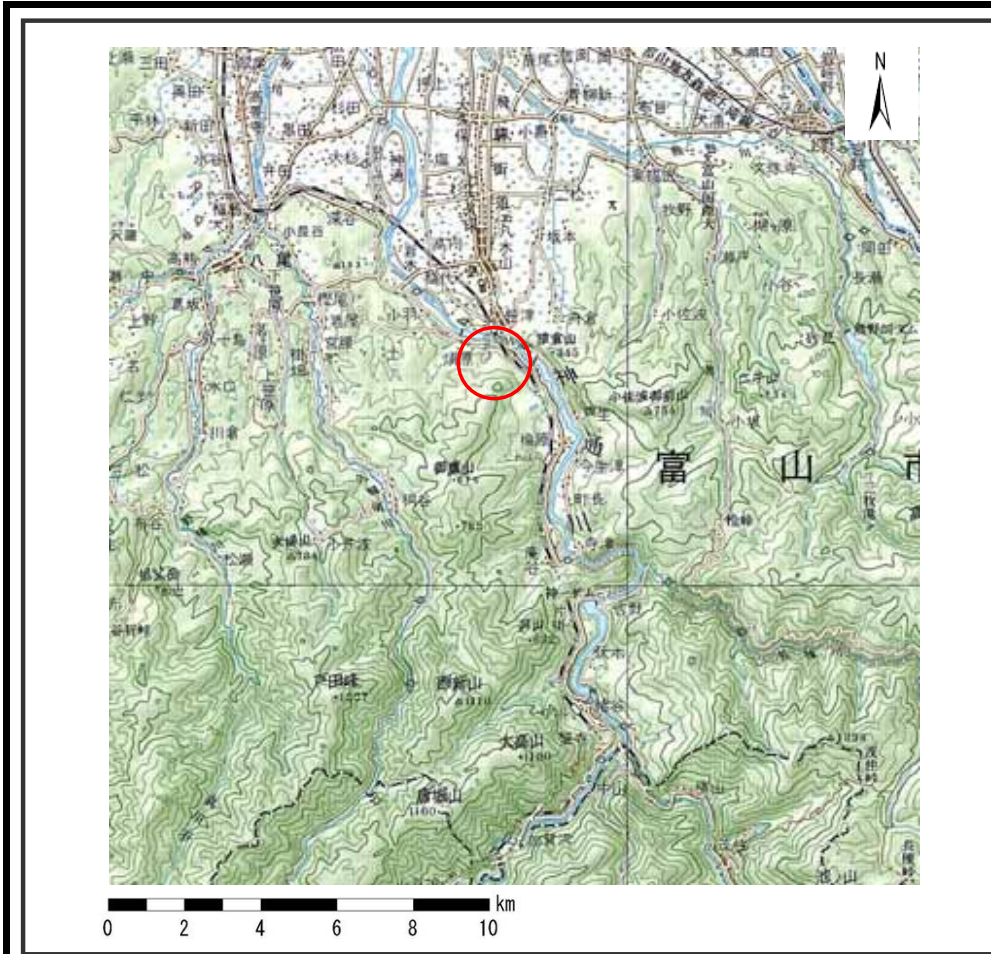
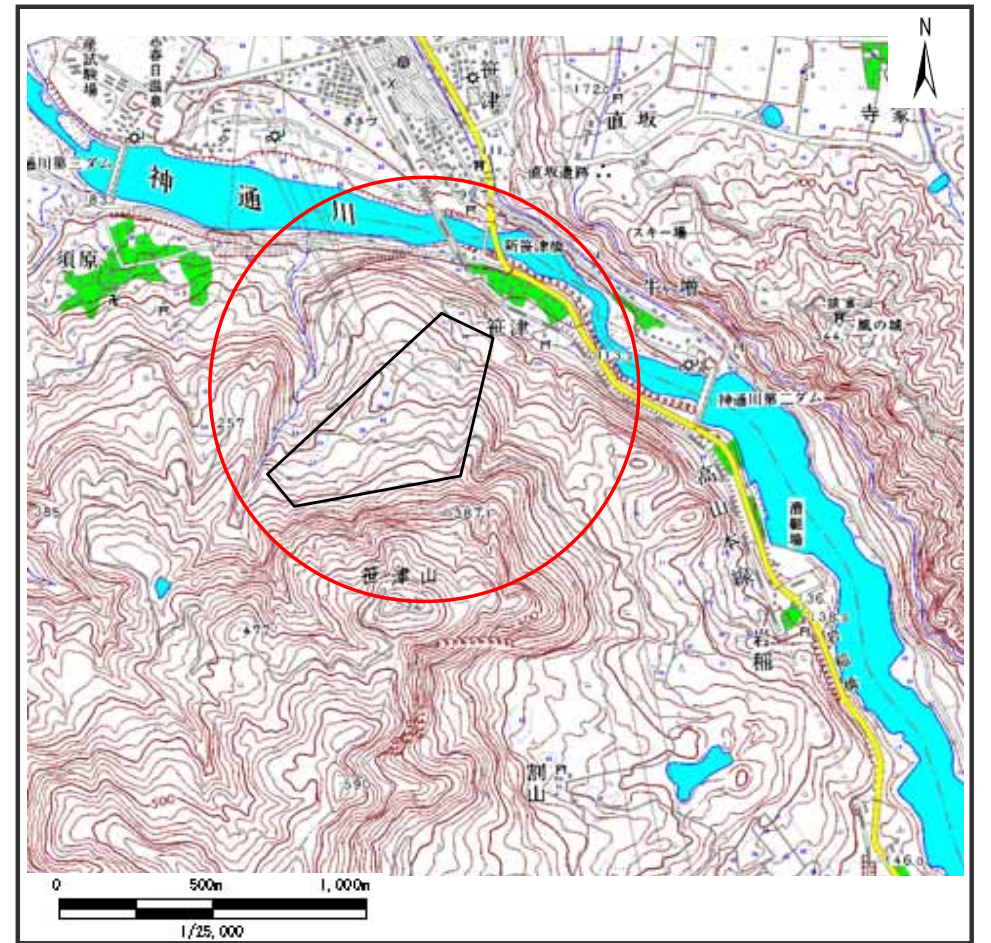


土砂災害警戒区域等の指定の公示に係る図書（その1）



(1/200,000)



(1/25,000)

様式 - 1 (地)

土砂災害警戒区域・土砂災害特別警戒区域 位置図

自然現象の種類

地滑り

箇所番号

1182

箇所名

西笹津

地滑り区域名

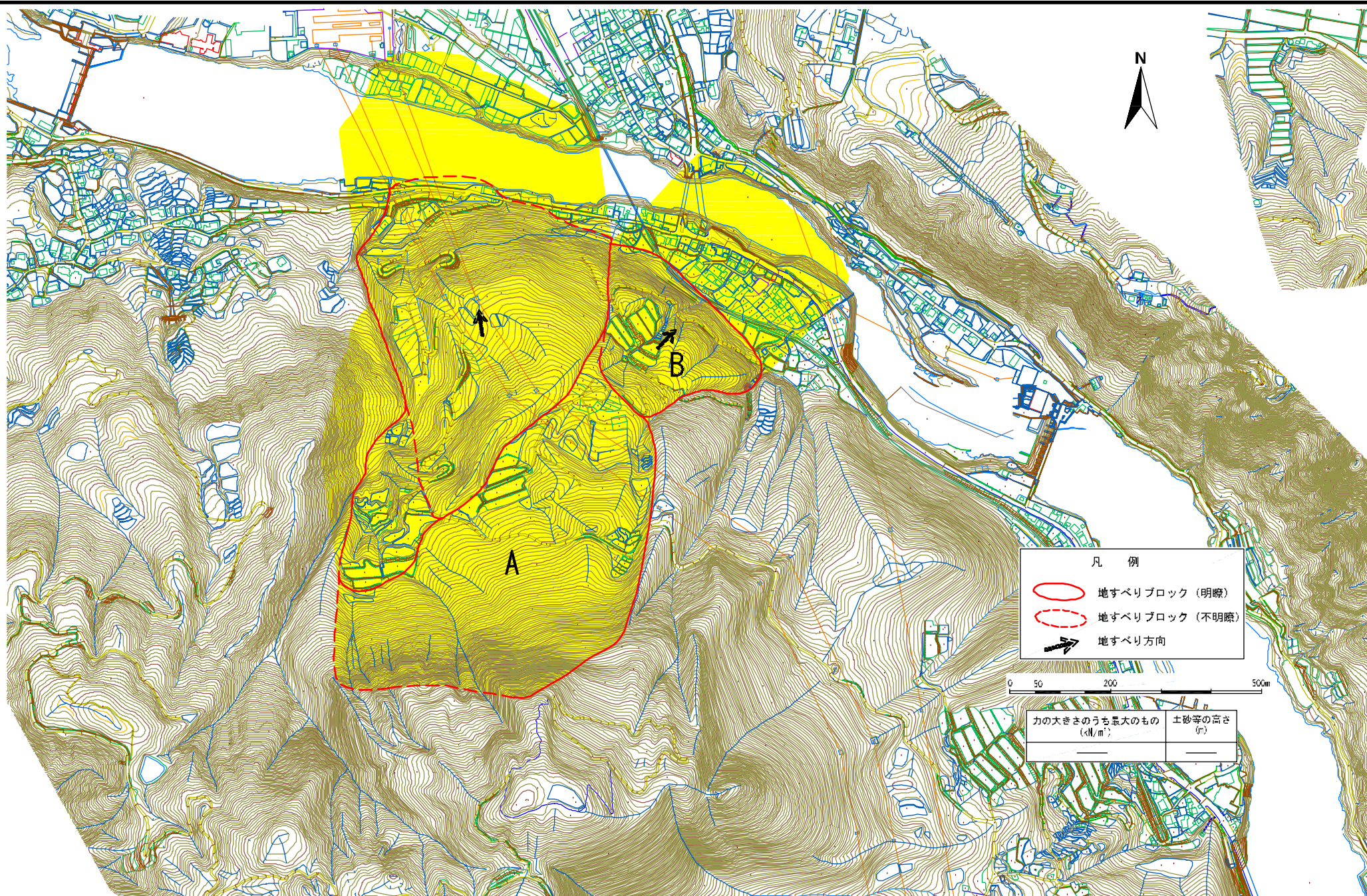
1182-A, 1182-B

所在地

富山県富山市西笹津・笹津・牛ヶ増・須原

この地図は、国土地理院の承認を得て、同院発行の数値地図20000(地図画像)及び数値地図25000(地図画像)を複製したものである。(承認番号 平19総複、第799号)

土砂災害警戒区域等の指定の公示に係る図書（その2）



様式-2（地） 土砂災害警戒区域 - 土砂災害特別警戒区域 区域図	土砂災害防止法施行令 第二条の基準に該当する区域		縮尺 1:2,500	自然現象 の種類	地滑り	箇所番号	1182	箇所名	西 笹 津	
	土砂災害防止法施行令 第三条の基準に該当する区域			公示番号		地滑り区域名	1182-A, 1182-B			
				公示年月日		所在地	富山県富山市西笹津・笹津・牛ヶ増・須原			