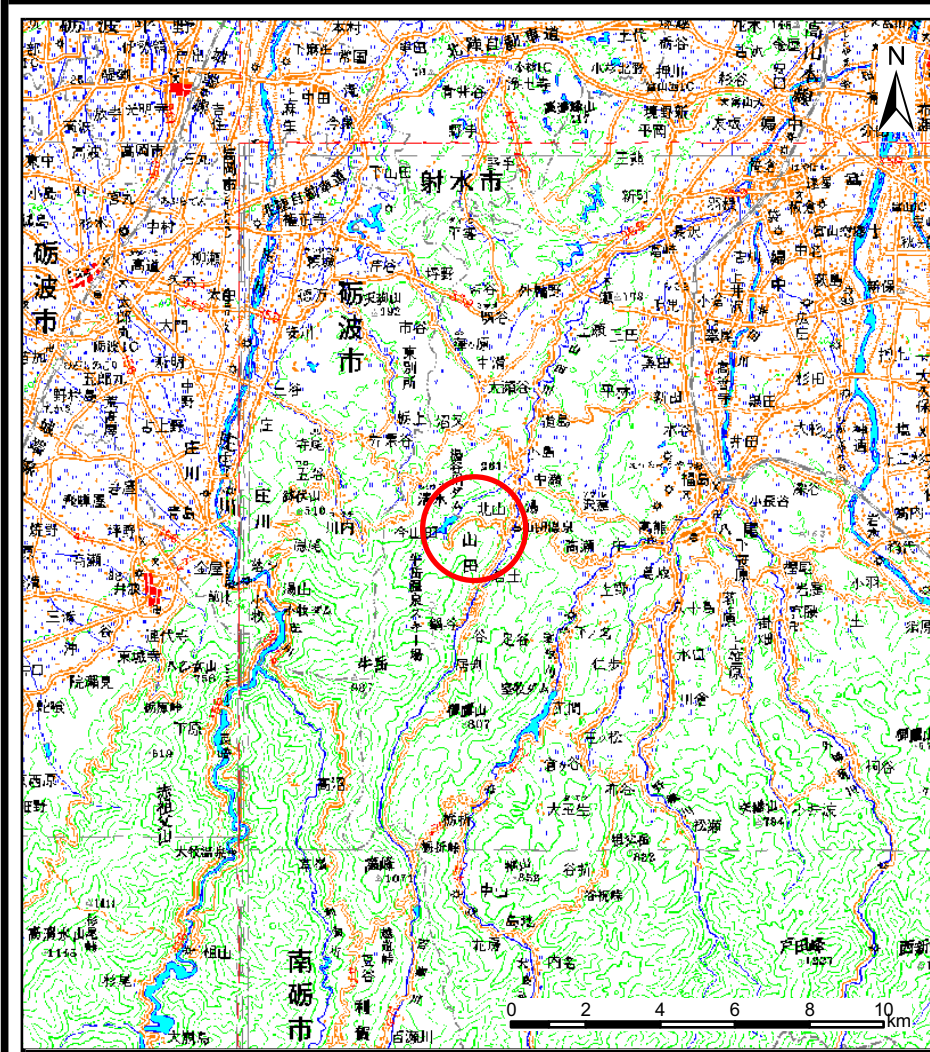
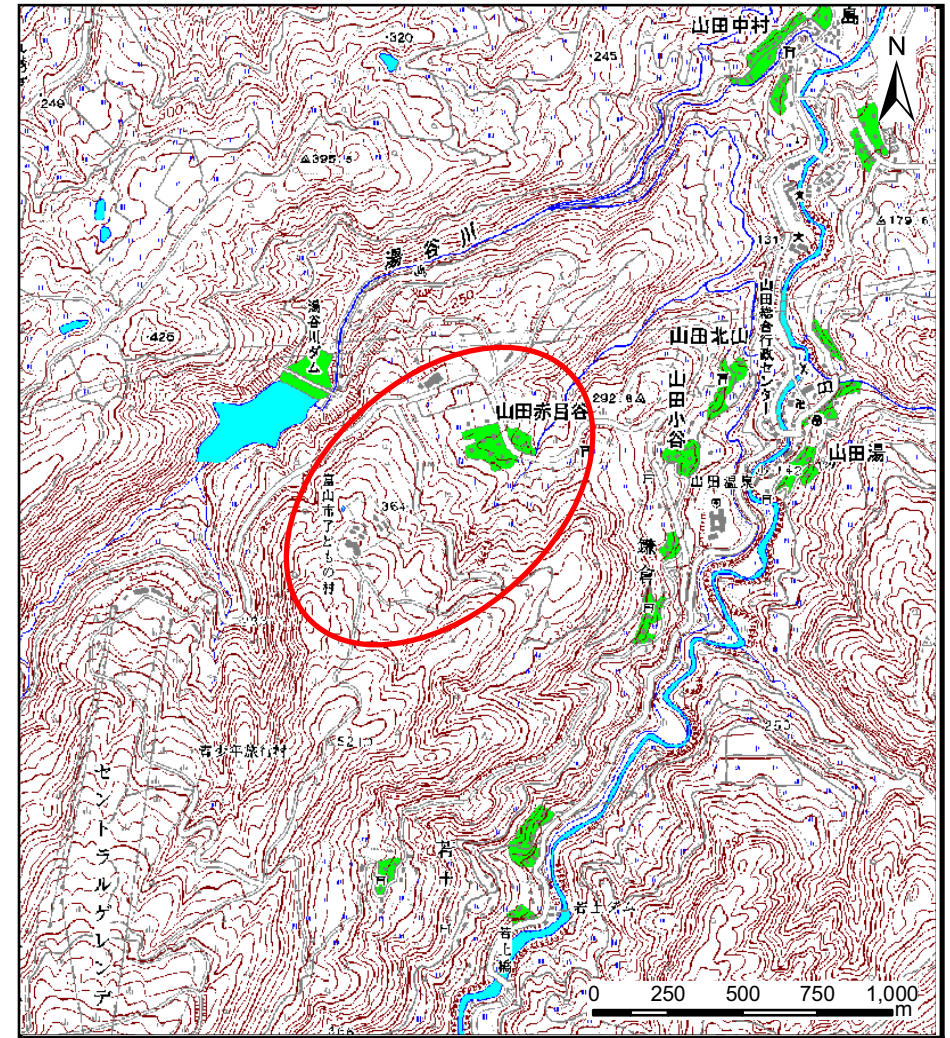


土砂災害警戒区域等の指定の公示に係る図書（その1）



(1/200,000)



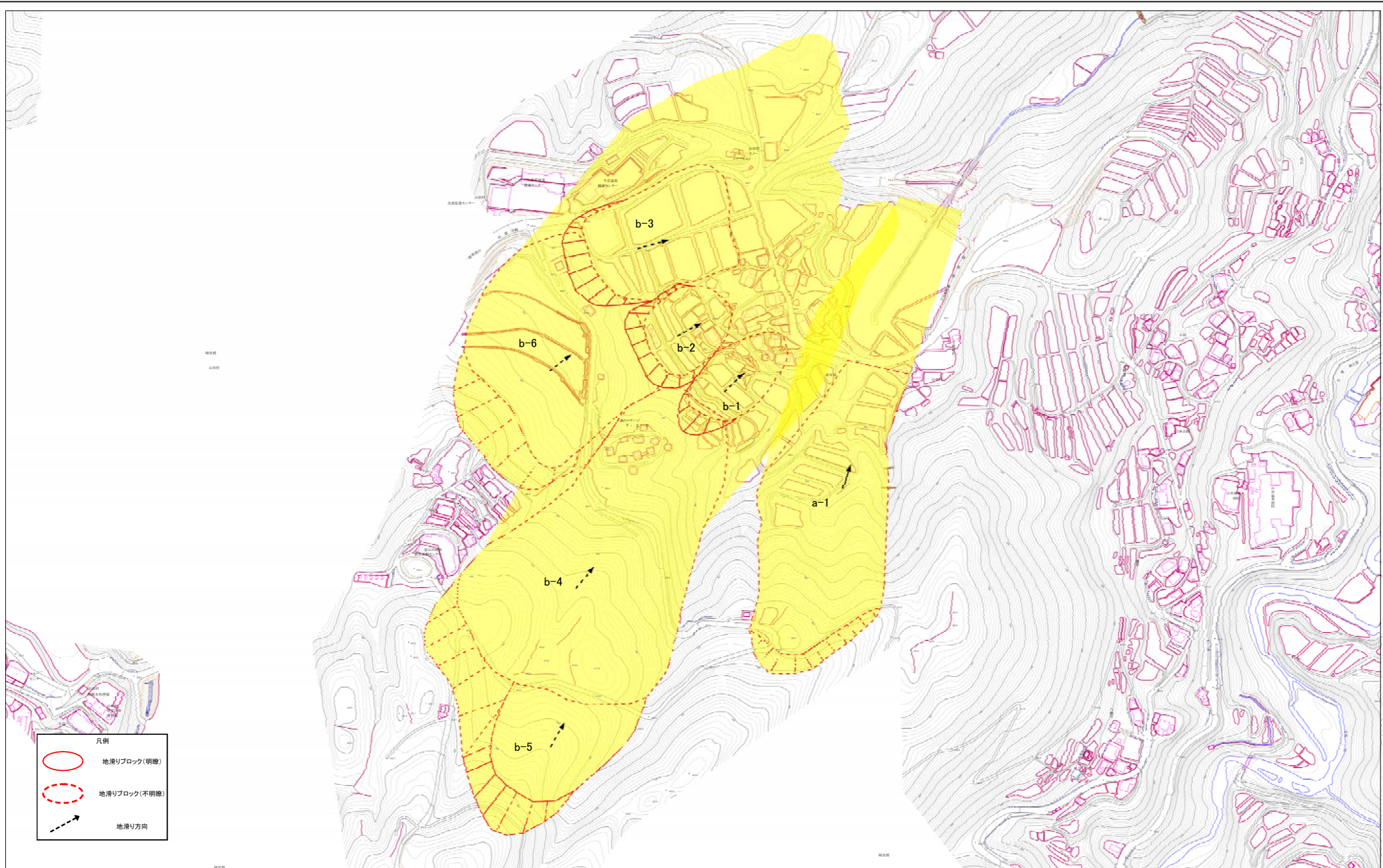
(1/25,000)

様式-1 (地)
土砂災害警戒区域 位置図

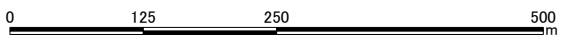
自然現象の種類	地滑り
箇所番号	1185
箇所名	赤目谷
地滑り区域名	赤目谷A~赤目谷B
所在地	富山県富山市山田赤目谷・山田中村・山田小谷

「この地図は、国土地理院長の承認を得て、同院発行の数値地図200000（地図画像）及び数値地図25000（地図画像）を複製したものである。（承認番号 平20業複、第727号）」

土砂災害警戒区域等の指定の公示に係る図書(その2)



凡例	
	地滑りブロック(明瞭)
	地滑りブロック(不明瞭)
	地滑り方向



様式-2(地) 土砂災害警戒区域・土砂災害特別警戒区域 区域図	土砂災害防止法施行令 第二条の基準に該当す る区域		N	自然現象 の種類	地滑り	箇所番号	1185	箇所名	赤目谷
	土砂災害防止法施行令 第三条の基準に該当す 区域		縮尺	告示番号		地滑り区域名	赤目谷A～赤目谷B		
		1:2,500	告示年月日			所在地	富山県富山市 山田赤目谷・山田中村・山田小谷		