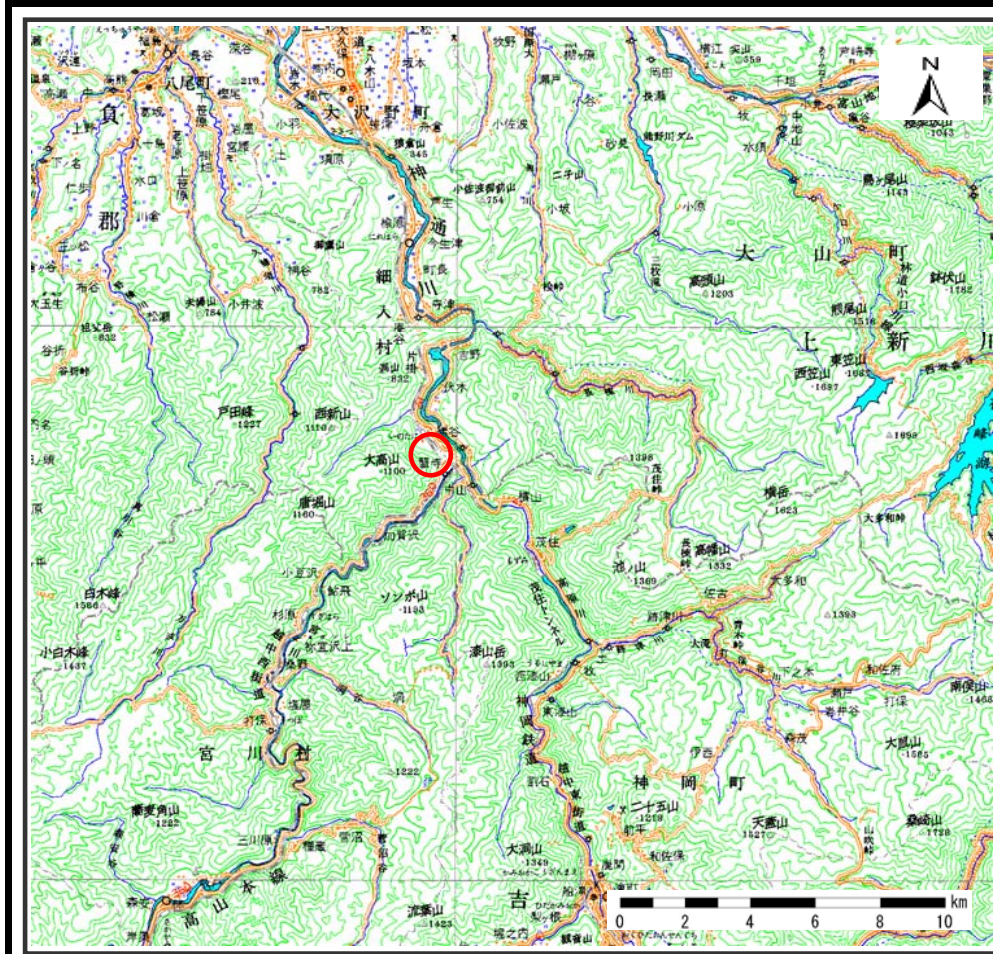
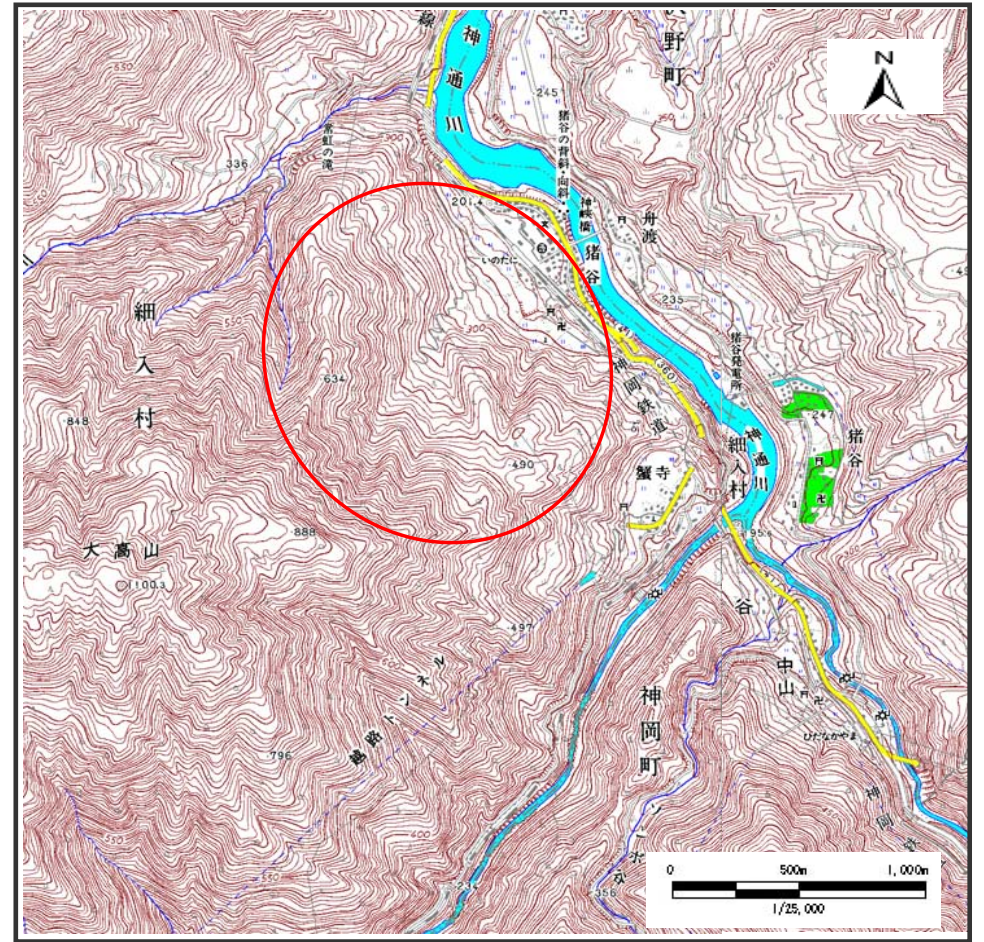


土砂災害警戒区域等の指定の公示に係る図書（その1）



(1/200,000)



(1/25,000)

様式－1(地)

土砂災害警戒区域・土砂災害特別警戒区域 位置図

自然現象の種類

地滑り

箇所番号

1233

箇所名

猪谷

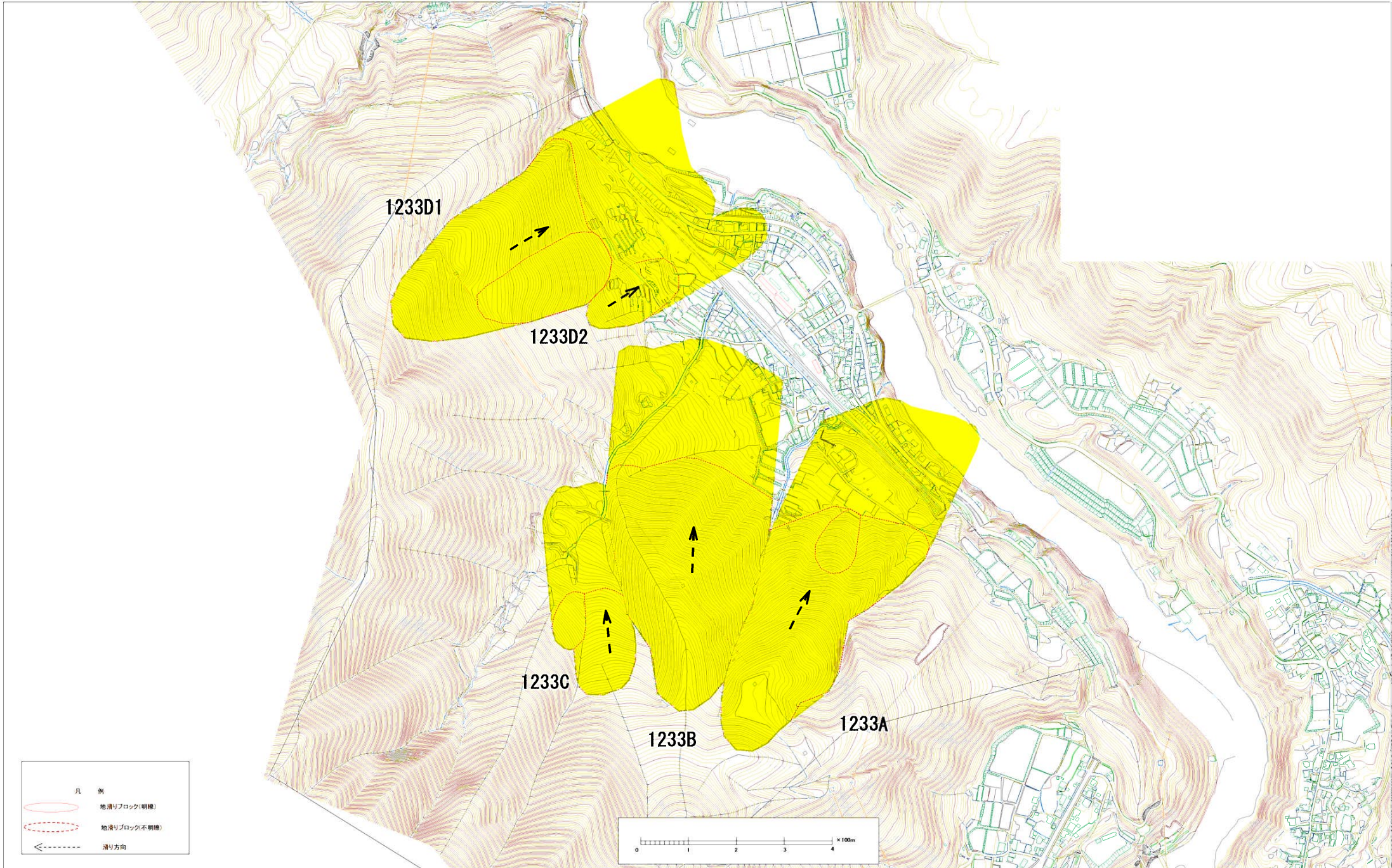
地滑り区域名

1233A～1233D2

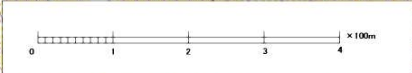
所在地

富山県富山市猪谷

この地図は、国土地理院長の承認を得て、同院発行の数値地図20000(地図画像)及び数値地図25000(地図画像)を複製したものである。(承認番号 平22業複 第442号)



凡 例
地滑りブロック(明確)
地滑りブロック(不明瞭)
滑り方向



様式-2(地)
土砂災害警戒区域・土砂災害特別警戒区域 区域図

土砂災害防止法施行令第2条の基準に該当する区域
(土砂災害警戒区域)

土砂災害警戒区域

自然現象の種類

地滑り

箇所番号

1233

箇所名

猪谷

土砂災害防止法施行令第3条の基準に該当する区域
(土砂災害特別警戒区域)

土砂災害特別警戒区域

縮尺

1:2,500

告示番号

地滑り区域名

1233A~1233D2

告示年月日

所在地

富山県富山市猪谷