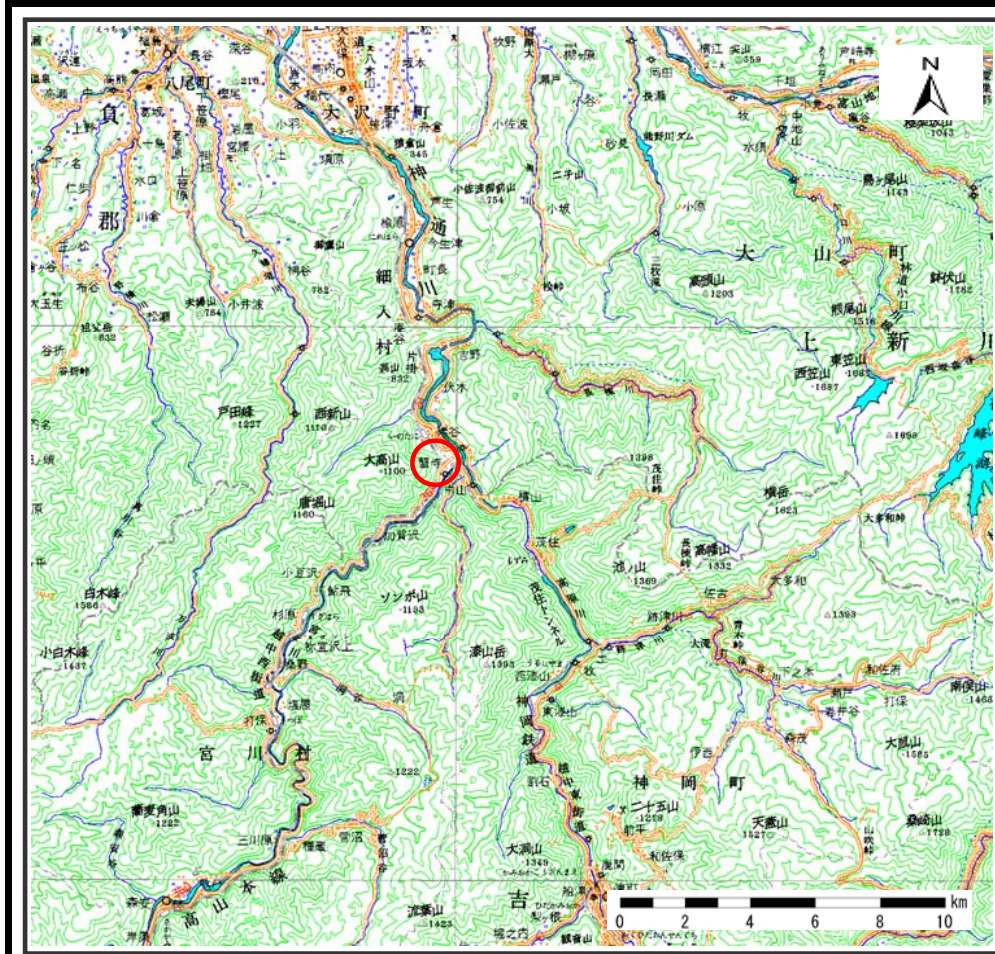
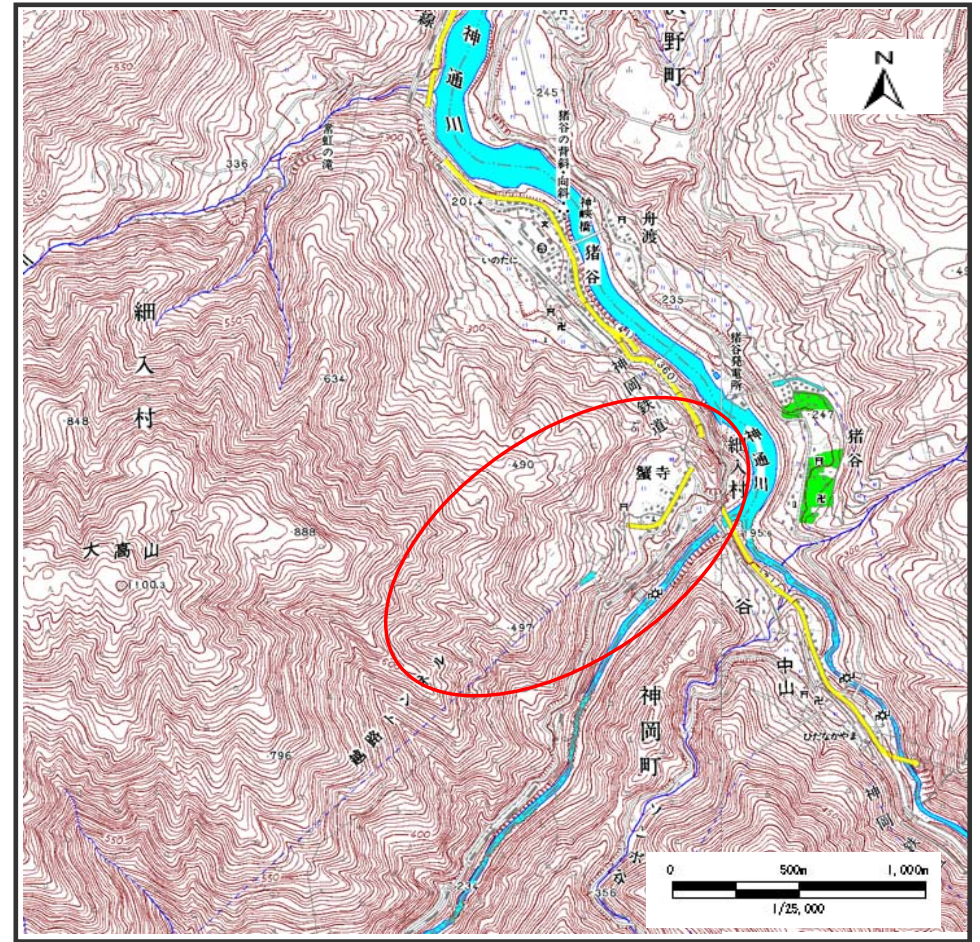


土砂災害警戒区域等の指定の公示に係る図書（その1）



(1/200,000)



(1/25,000)

様式－1(地)

土砂災害警戒区域・土砂災害特別警戒区域 位置図

自然現象の種類

地滑り

箇所番号

1234

箇所名

蟹寺

地滑り区域名

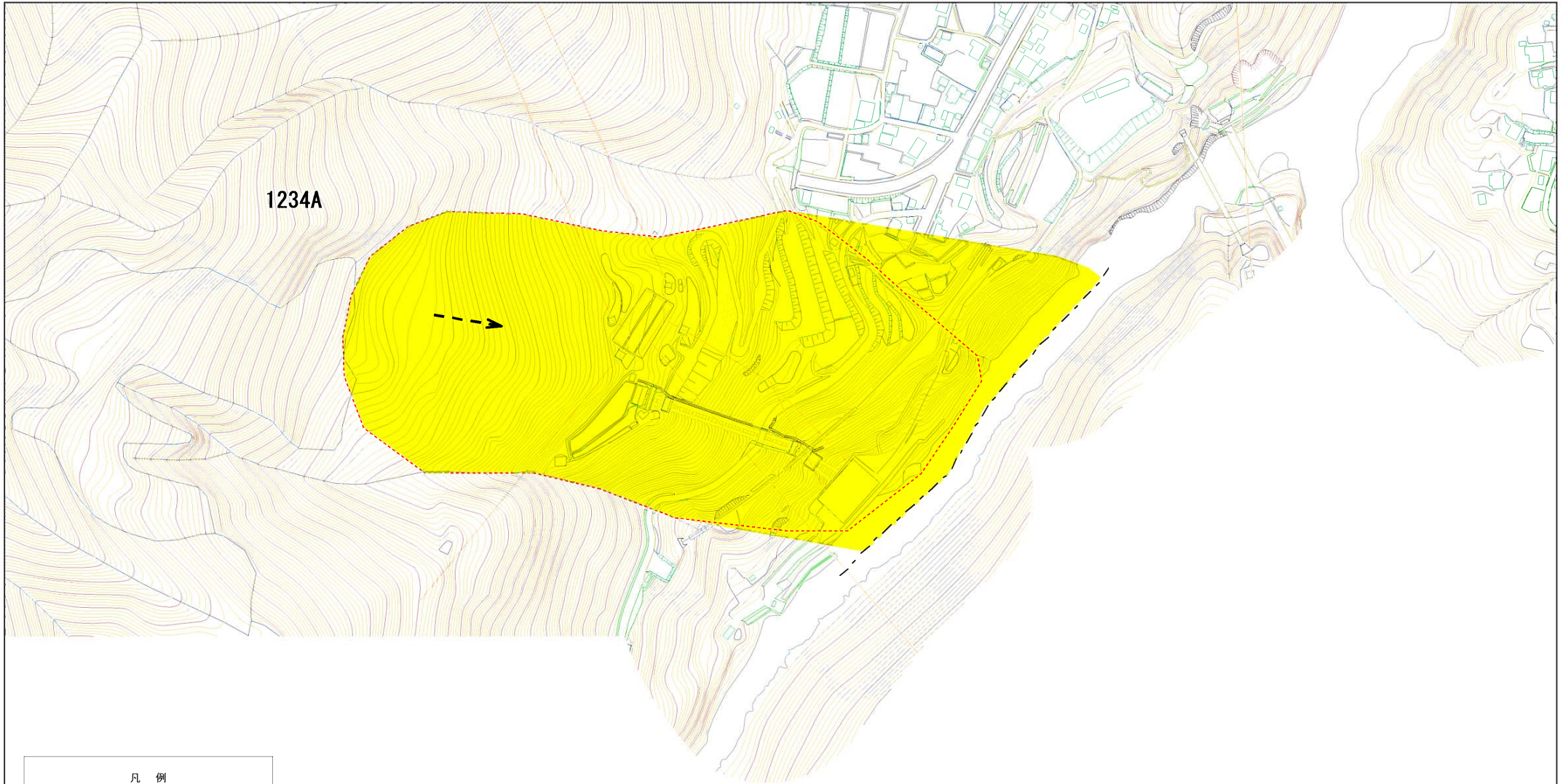
1234A



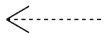
所在地

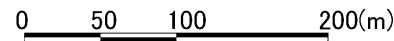
富山県富山市蟹寺

この地図は、国土地理院長の承認を得て、同院発行の数値地図20000(地図画像)及び数値地図25000(地図画像)を複製したものである。(承認番号 平22業複 第442号)

土砂災害警戒区域等の指定の公示に係る図書(その2)



凡 例	
	地滑りブロック (明瞭)
	地滑りブロック (不明瞭)
	地滑り方向



様式-2(地) 土砂災害警戒区域・土砂災害特別警戒区域 区域図	土砂災害防止法施行令第二条の基準に該当する区域 (土砂災害警戒区域)		 縮尺 1:2,500	自然現象の種類 地滑り	箇所番号 1234	箇所名 蟹 寺
	土砂災害防止法施行令第三条の基準に該当する区域 (土砂災害特別警戒区域)			告示番号 告示年月日	地滑り区域名 所在地	1234A 富山県富山市蟹寺