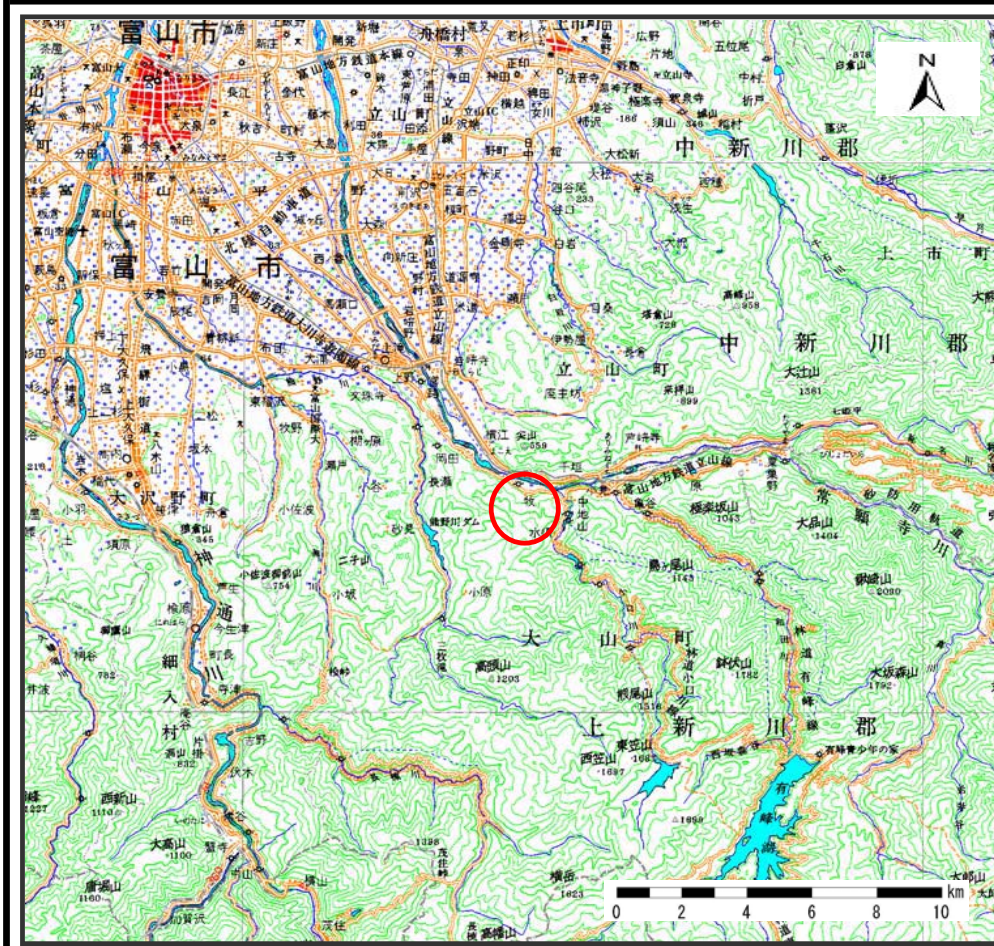
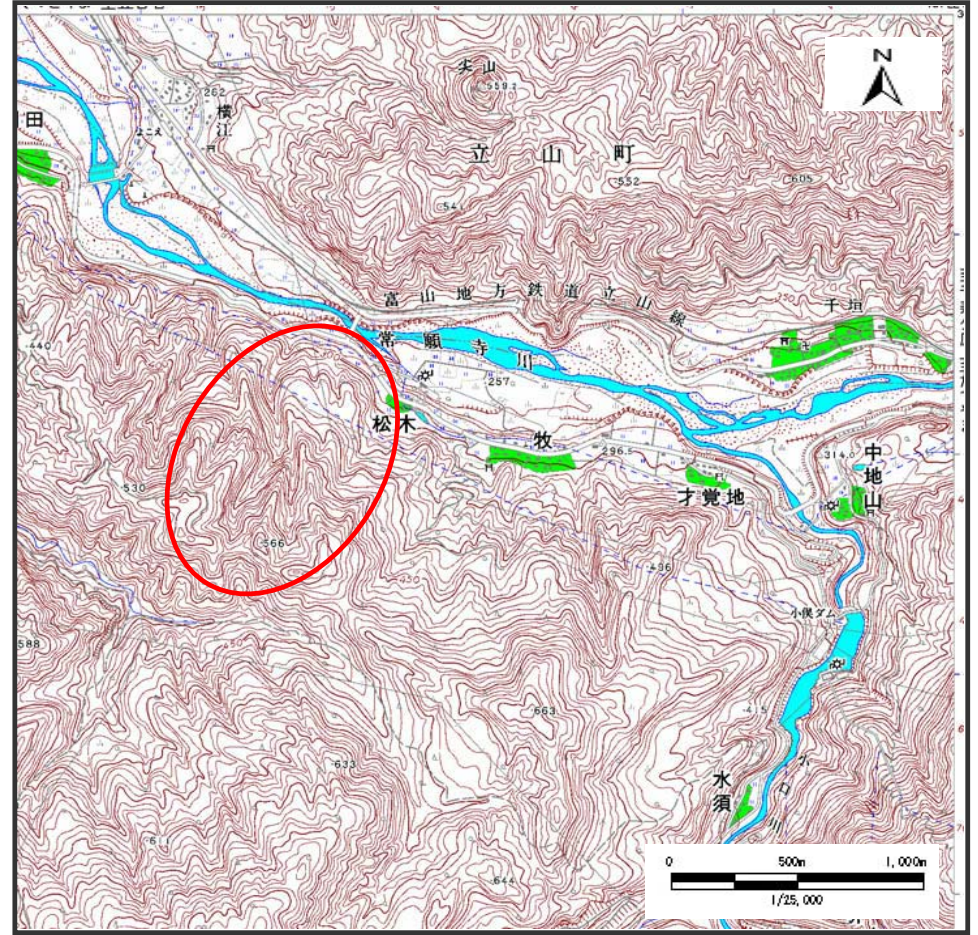


土砂災害警戒区域等の指定の公示に係る図書（その1）



(1/200,000)

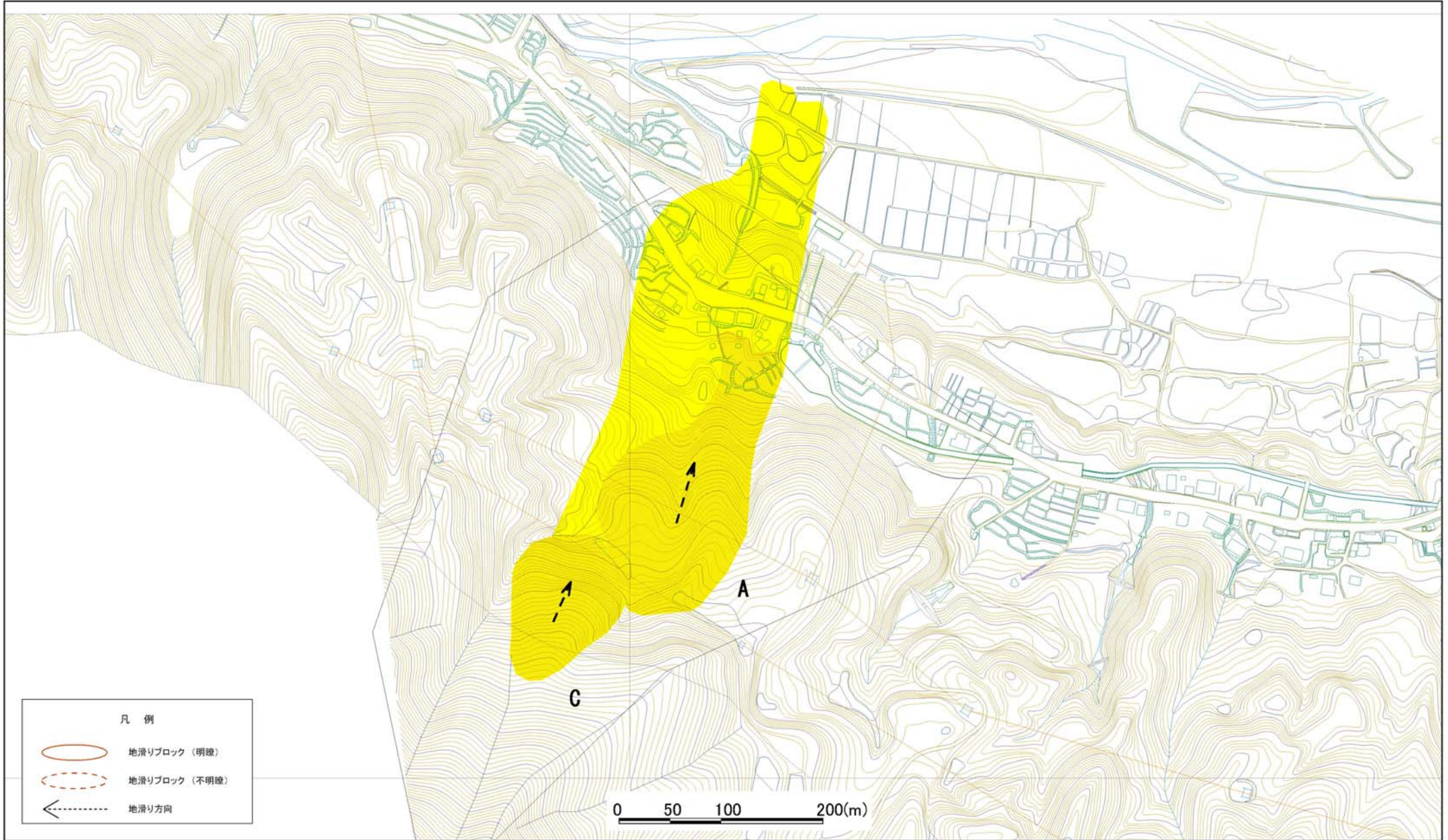


(1/25,000)

様式－1(地) 土砂災害警戒区域・土砂災害特別警戒区域 位置図	自然現象の種類	地すべり
	箇所番号	1236
	箇所名	松木
	地滑り区域名	A, C
	所在地	富山県富山市大山松木

この地図は、国土地理院長の承認を得て、同院発行の数値地図20000(地図画像)及び数値地図25000(地図画像)を複製したものである。(承認番号 平22業複 第442号)

土砂災害警戒区域等の指定の公示に係る図書(その2)



凡 例	
	地滑りブロック (明瞭)
	地滑りブロック (不明瞭)
	地滑り方向

0 50 100 200(m)

様式-2(地)
土砂災害警戒区域・土砂災害特別警戒区域 区域図

土砂災害防止法施行令第二条の基準に該当する区域
(土砂災害警戒区域)

縮尺
1:2,500



土砂災害防止法施行令第三条の基準に該当する区域
(土砂災害特別警戒区域)

自然現象の種類	地滑り	箇所番号	1236	箇所名	松 木
告示番号		地滑り区域名	A, C		
告示年月日		所在地	富山県富山市大山松木		