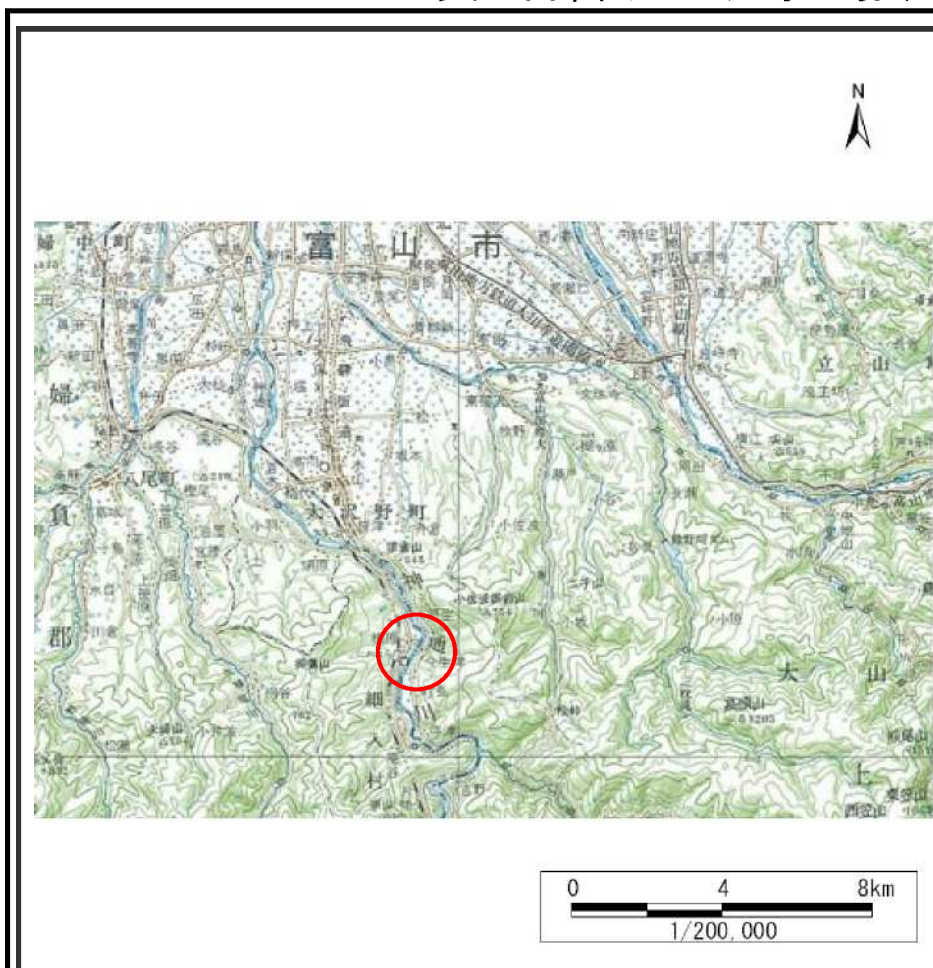
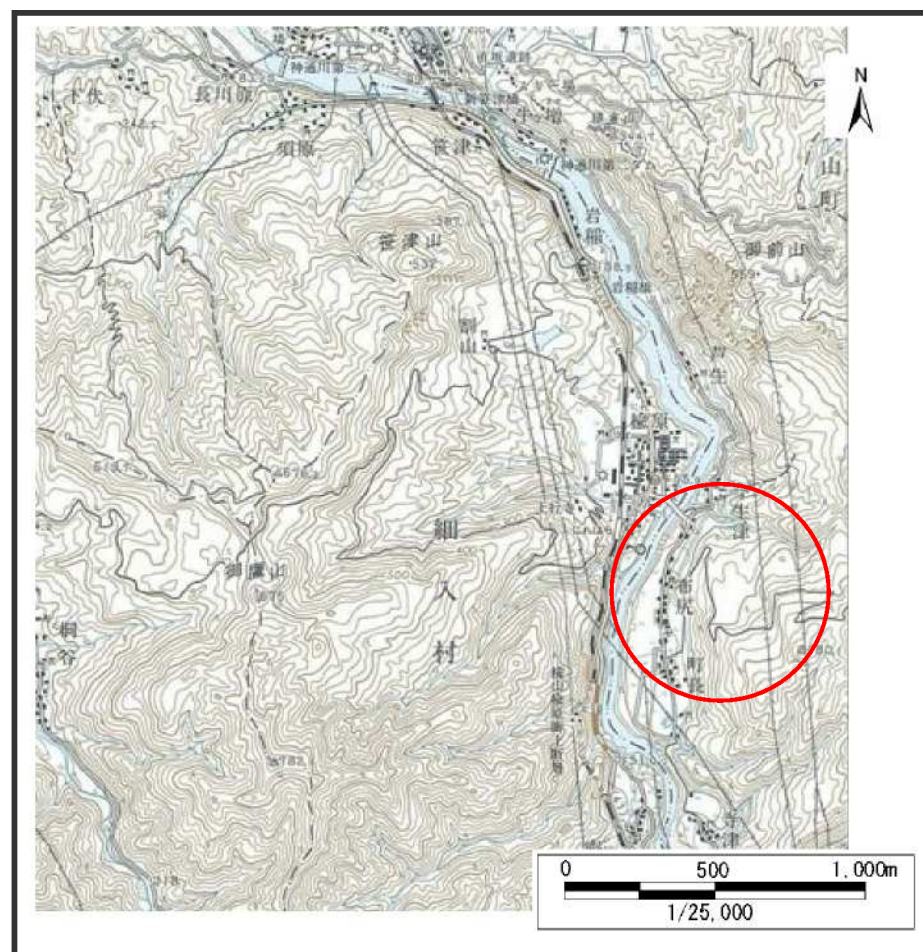


土砂災害警戒区域等の指定の公示に係る図書（その1）



位置図(S=1:200,000)

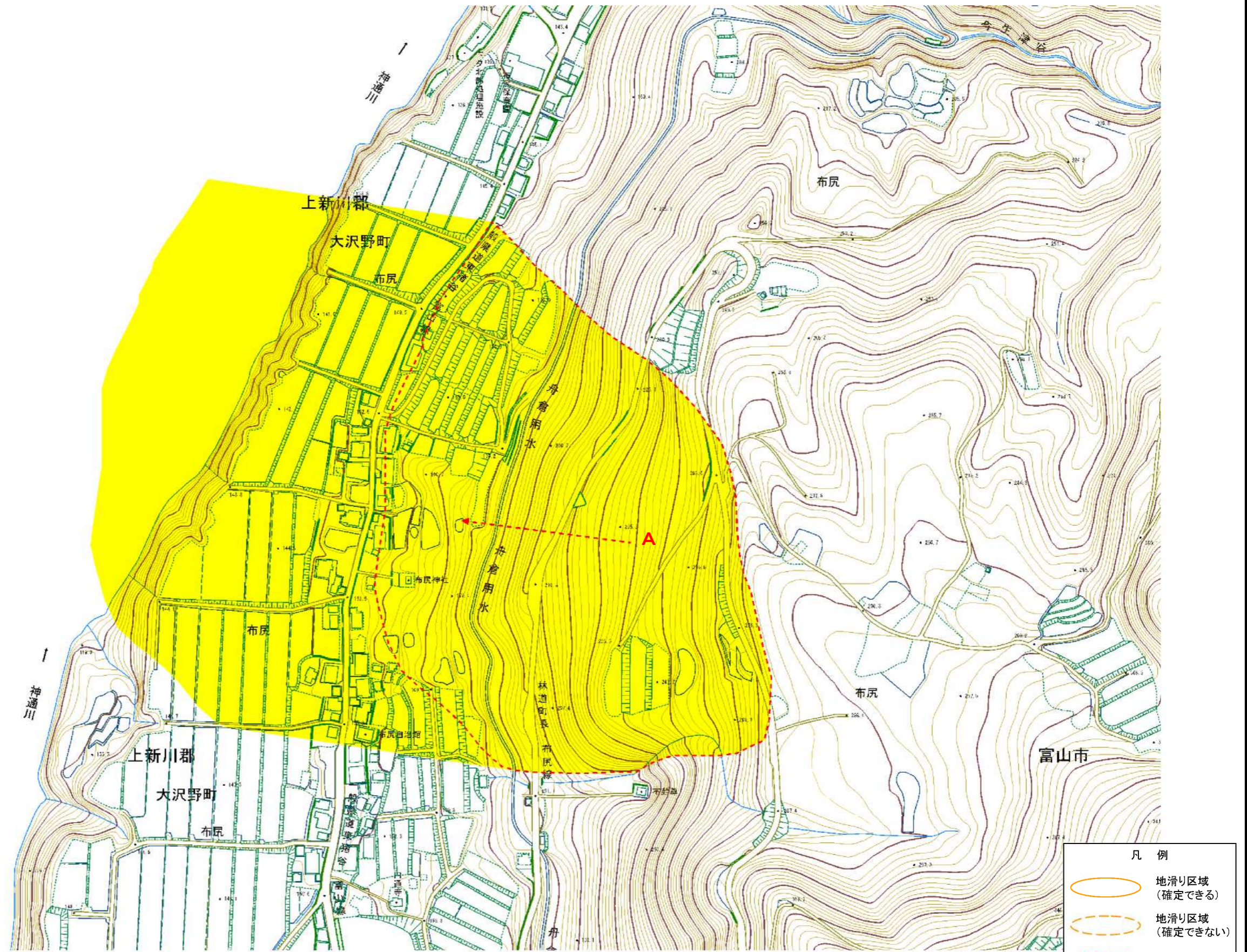


位置図(S=1:25,000)

様式－1(地) 土砂災害警戒区域 位置図	自然現象の種類	地滑り
	箇所番号	1240
	箇所名	布尻
	地滑り区域名	A
	所在地	富山県富山市布尻

この地図は、国土地理院長の承認を得て、同院発行の数値地図200000(地図画像)及び数値地図25000(地図画像)を複製したものである。(承認番号 平20業複、第729号)

土砂災害警戒区域等の指定の公示に係る図書（その2）



- 凡例
- 地滑り区域 (確定できる)
 - 地滑り区域 (確定できない)
 - 地滑り方向

様式-2(地)
土砂災害警戒区域 区域図

土砂災害防止法施行令第二条の基準に該当する区域 (土砂災害警戒区域)	
土砂災害防止法施行令第三条の基準に該当する区域 (土砂災害特別警戒区域)	

縮尺 1:2,500

自然現象の種類 地滑り
告示番号
告示年月日

箇所番号 1240	箇所名 布尻
地滑り区域名 A	所在地 富山県富山市布尻

