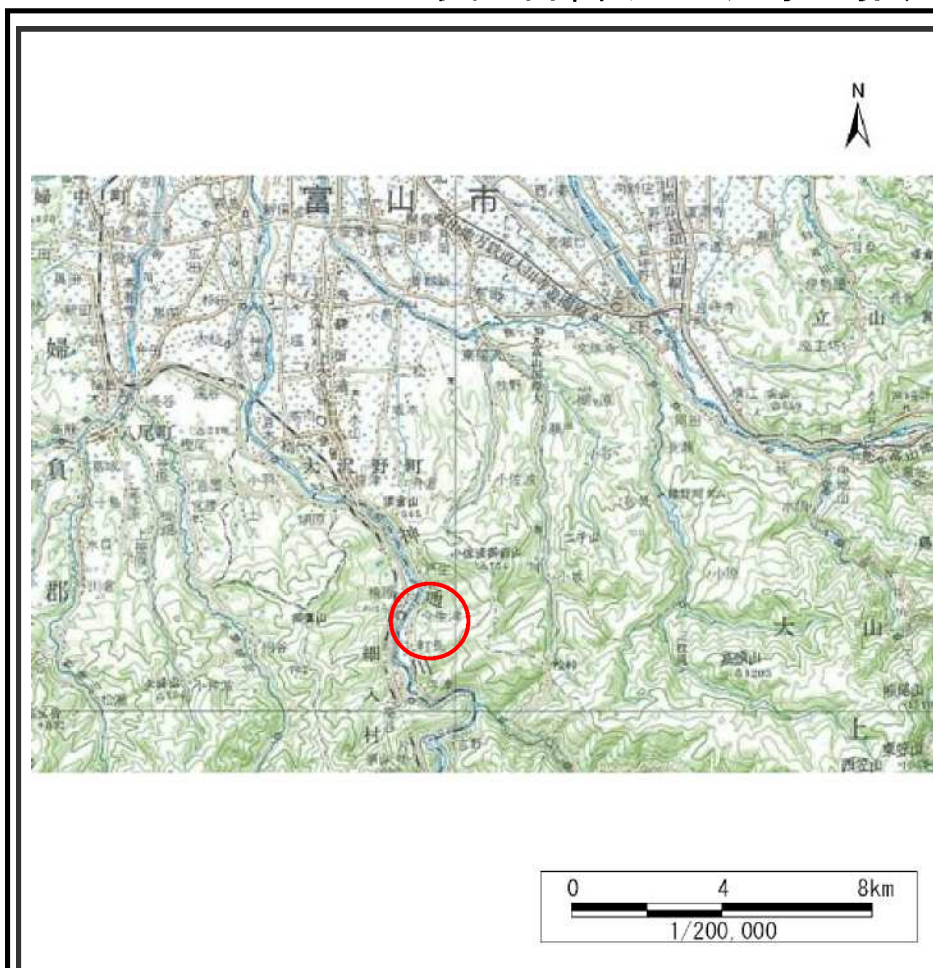
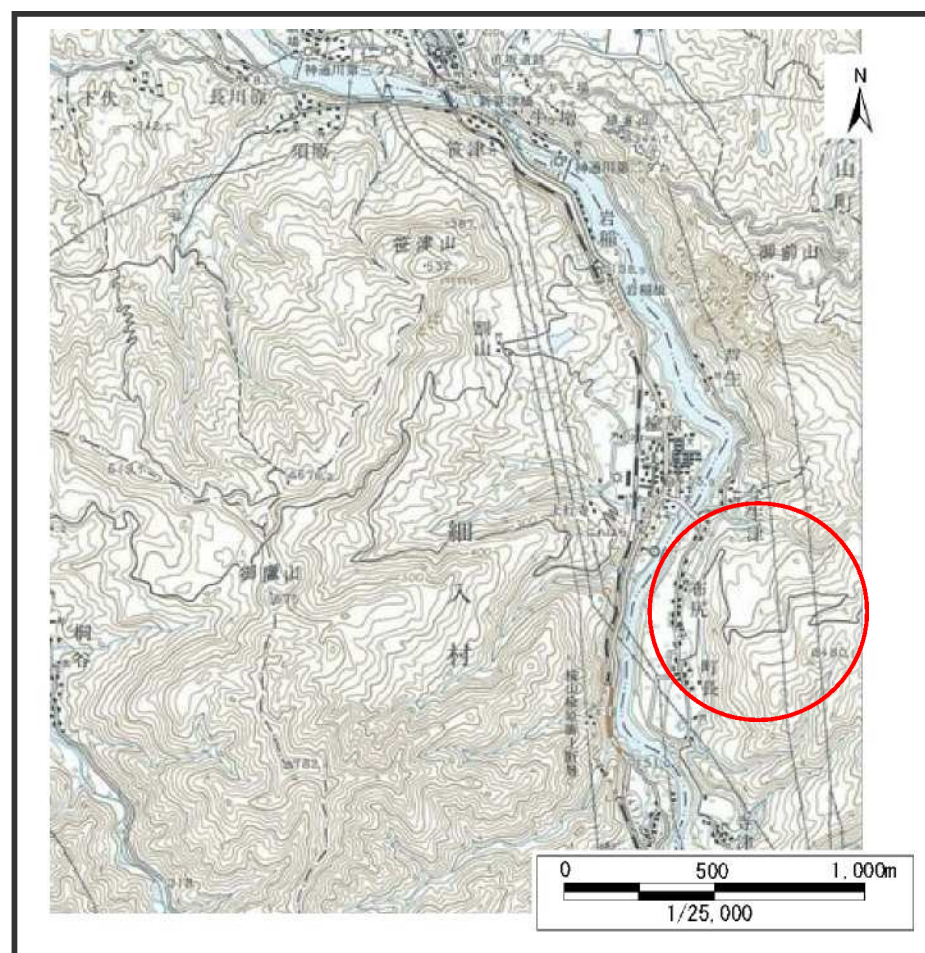


土砂災害警戒区域等の指定の公示に係る図書（その1）



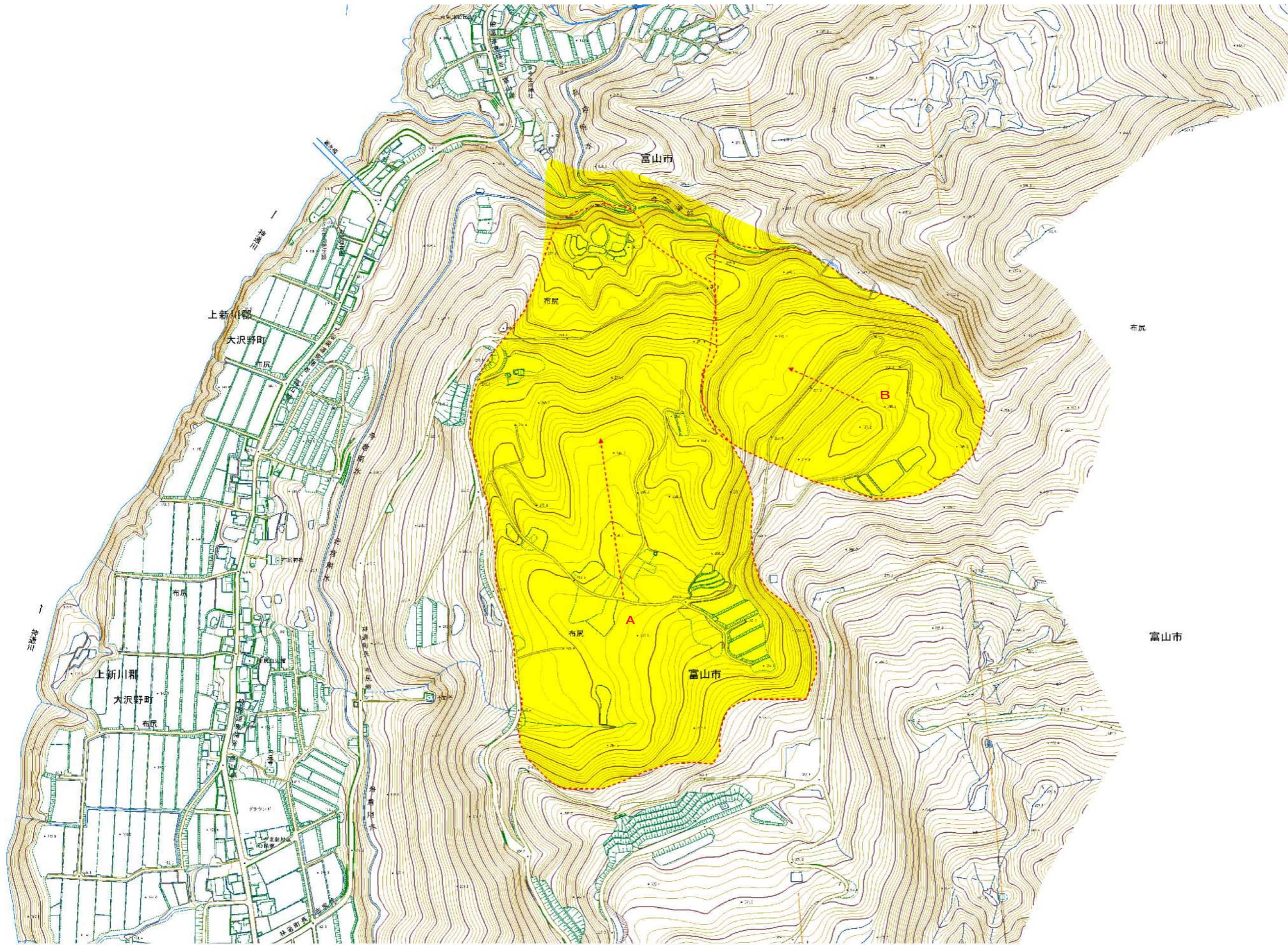
位置図(S=1:200,000)



位置図(S=1:25,000)

様式－1(地) 土砂災害警戒区域 位置図	自然現象の種類	地滑り
	箇所番号	2076
	箇所名	今生津第一
	地滑り区域名	A～B
	所在地	富山県富山市今生津、布尻

この地図は、国土地理院長の承認を得て、同院発行の数値地図200000(地図画像)及び数値地図25000(地図画像)を複製したものである。(承認番号 平20業複、第729号)



富山市

布尻

富山市

凡例	
	地滑り区域 (確定できる)
	地滑り区域 (確定できない)
	地滑り方向

様式-2(地)
土砂災害警戒区域 区域図

土砂災害防止法施行令第2条の基準に該当する区域 (土砂災害警戒区域)		自然現象の種類	地滑り	箇所番号	2076	箇所名	今生津第一
土砂災害防止法施行令第3条の基準に該当する区域 (土砂災害特別警戒区域)		告示番号		地滑り区域名		A~B	
		告示年月日		所在地	富山県富山市今生津、布尻		

