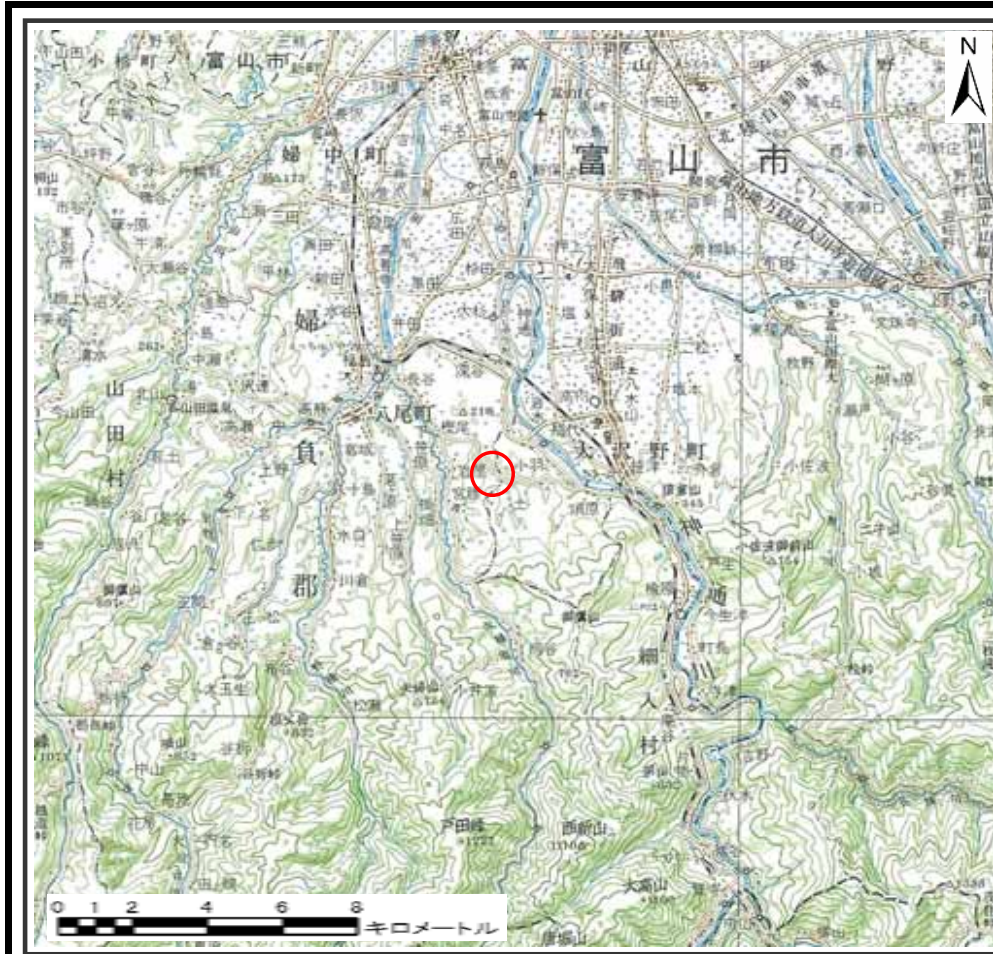
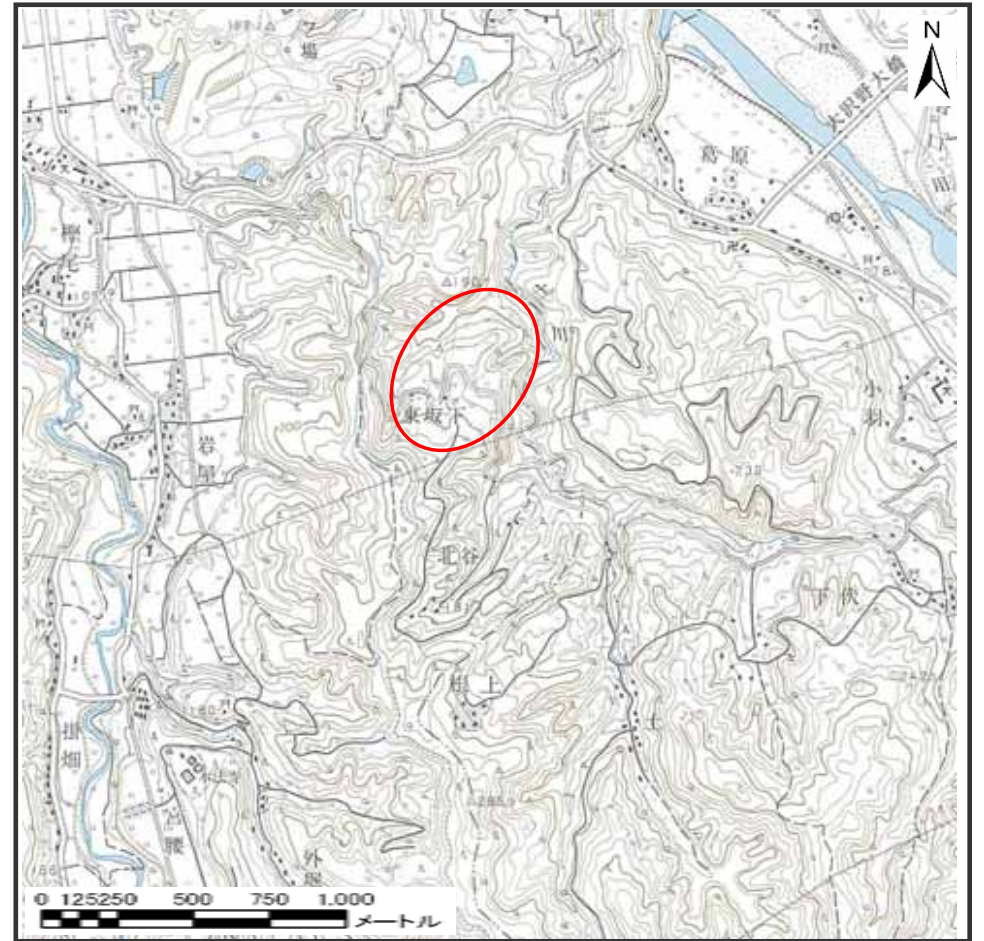


土砂災害警戒区域等の指定の公示に係る図書（その1）



(1/200,000)



(1/25,000)

様式 - 1 (地)

土砂災害警戒区域・土砂災害特別警戒区域 位置図

自然現象の種類

地滑り

箇所番号

2094

箇所名

東坂下

地滑り区域名

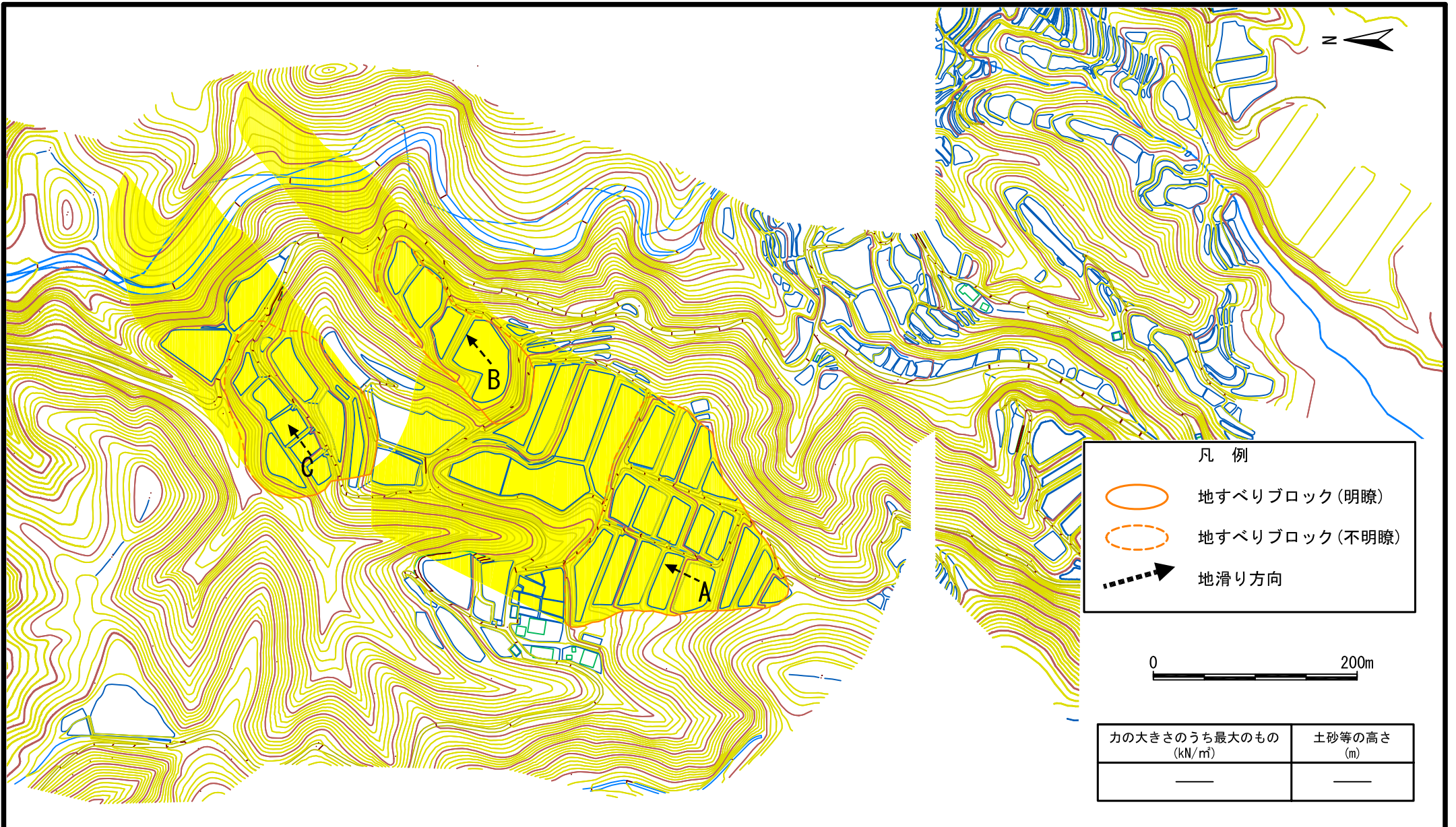
2094A～C

所在地

富山県富山市八尾町東坂下

この地図は、国土地理院長の承認を得て、同院発行の20万分1地勢図2万5千分1地形図を複製したものである。(承認番号)平17 北複第152号

土砂災害警戒区域等の指定の公示に係る図書(その2)



凡 例	
	地すべりブロック(明瞭)
	地すべりブロック(不明瞭)
	地滑り方向



力の大きさのうち最大のもの (kN/m ²)	土砂等の高さ (m)
—	—

様式-2(地) 土砂災害警戒区域・土砂災害特別警戒区域図	土砂災害防止法施行令 第二条の基準に該当する 区域(土砂災害警戒区域)		N 	自然現象 の種類	地滑り	箇所番号	2094	箇所名	東坂下
	土砂災害防止法施行令 第三条の基準に該当する 区域(土砂災害特別警戒区域)			縮尺 1:2,500	公示番号		地滑り区域名	2094A~C	
	該当なし			公示年月日		所在地	富山県富山市八尾町大字東坂下		