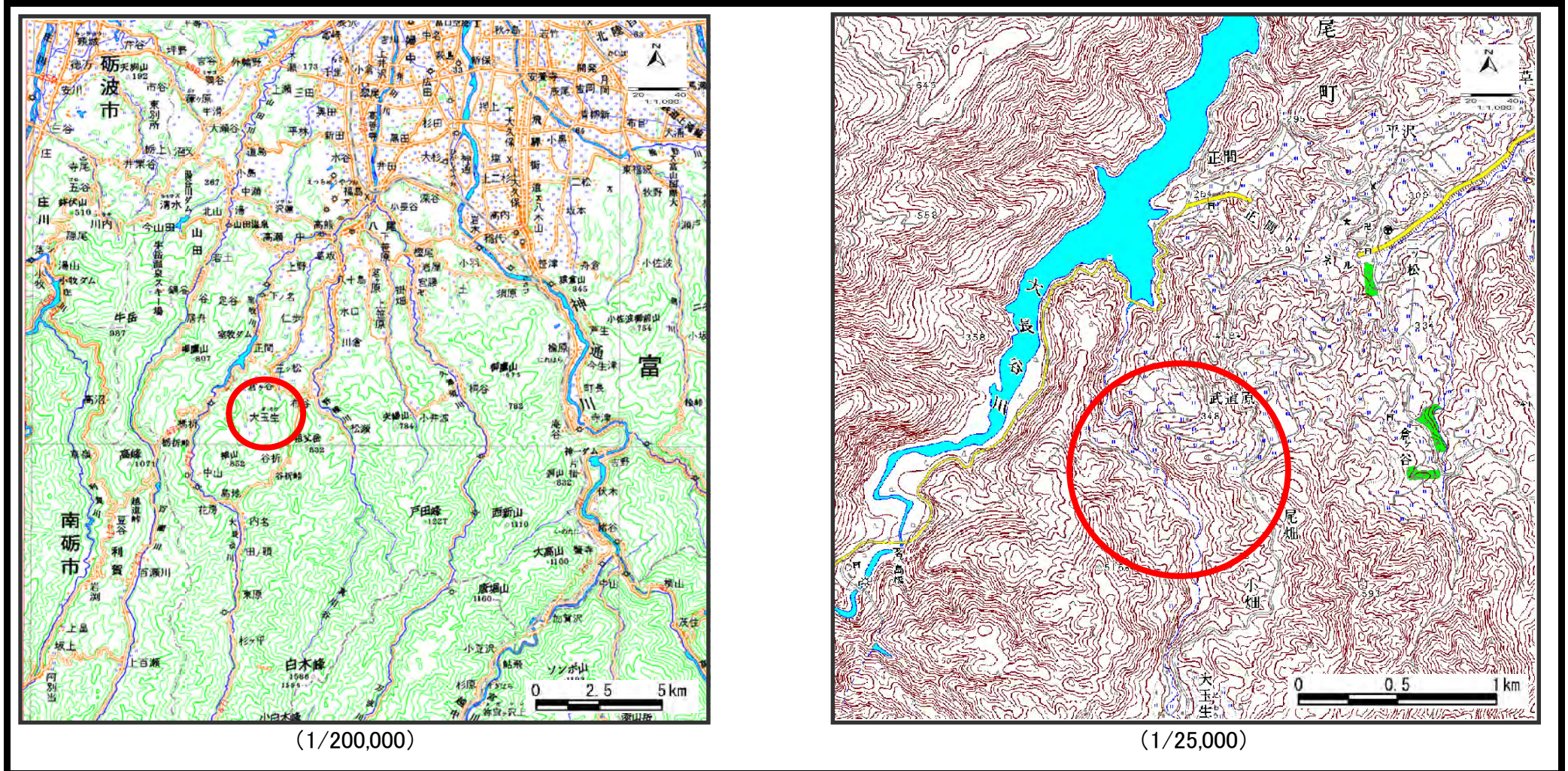


土砂災害警戒区域等の指定の公示に係る図書（その1）



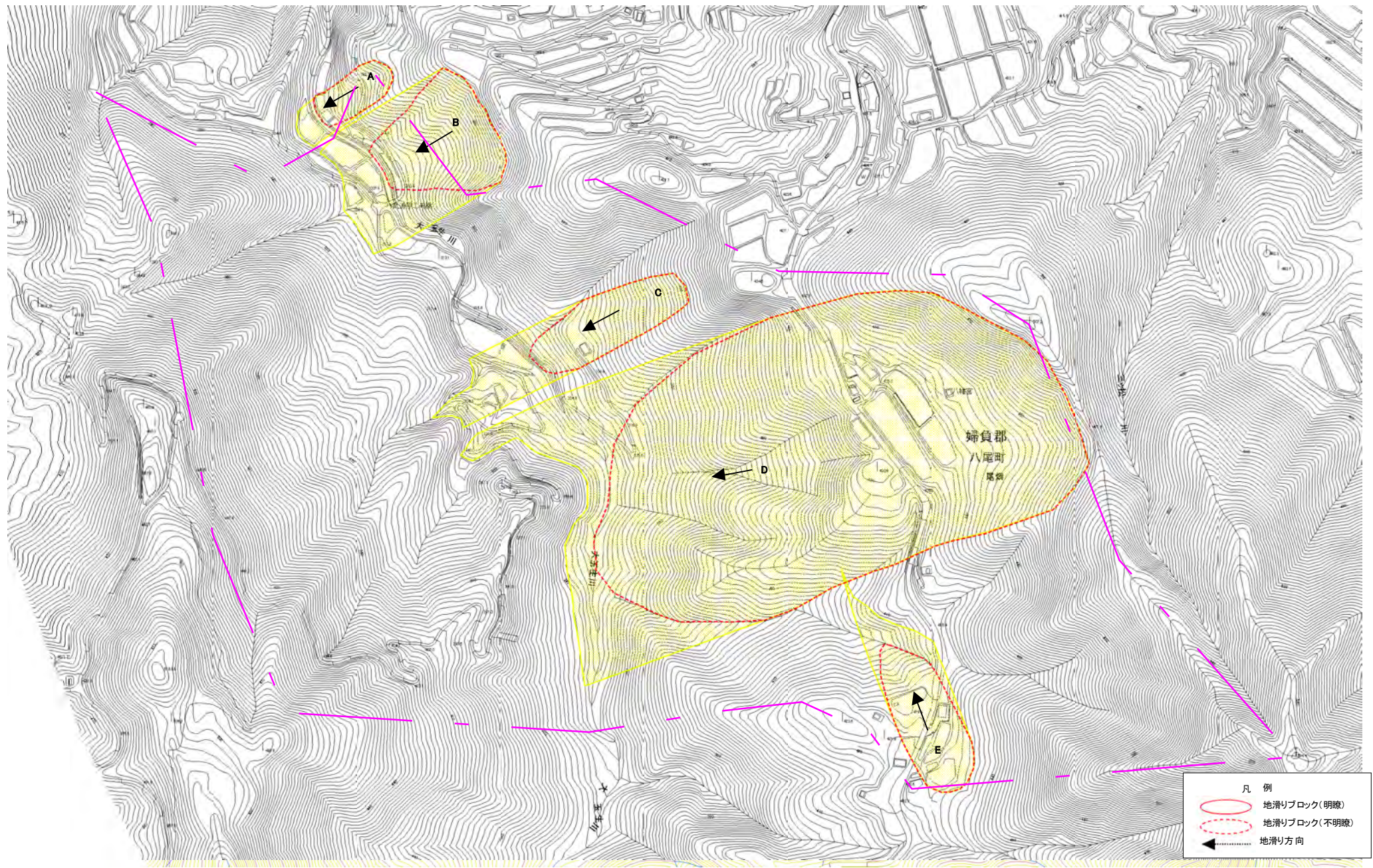
様式－1（地）

土砂災害警戒区域・土砂災害特別警戒区域 位置図

自然現象の種類	地滑り
箇所番号	2102
箇所名	武道原尾畑
地すべり区域名	2102A・B・C・D・E
所在地	富山市八尾町武道原・八尾町尾畑・八尾町小畑・八尾町大玉生

この地図は、国土地理院の承認を得て、同院発行の20万分の1・2万5千分の1の地形図を複製したものである。(承認番号 平19総複 第799号)

土砂災害警戒区域等の指定の公示に係る図書（その2）



凡 例
 〰〰〰 地滑りブロック(明瞭)
 - - - 地滑りブロック(不明瞭)
 ← 地滑り方向



様式-2(地) 土砂災害警戒区域・土砂災害特別警戒区域 区域図	土砂災害防止法施行令 第二条の基準に該当す る区域		自然現象 の種類	地滑り	箇所番号	2102	箇所名	武道原尾畑
	土砂災害防止法施行令 第三条の基準に該当す る区域		告示番号		地滑り区域名	2102A・B・C・D・E		
		縮尺 1:2,500		告示年月日		所在地	山梨市八幡町 武道原・八幡町尾畑・八幡町小畑・八幡町大玉	