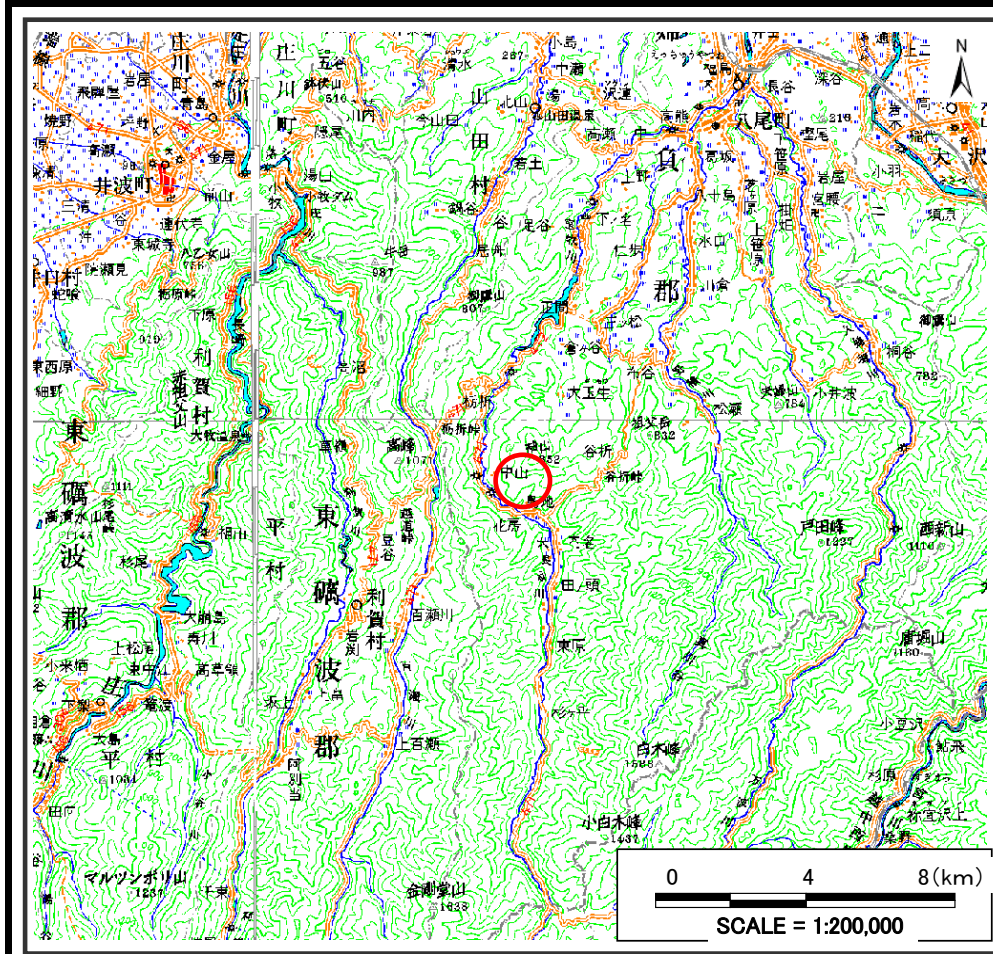
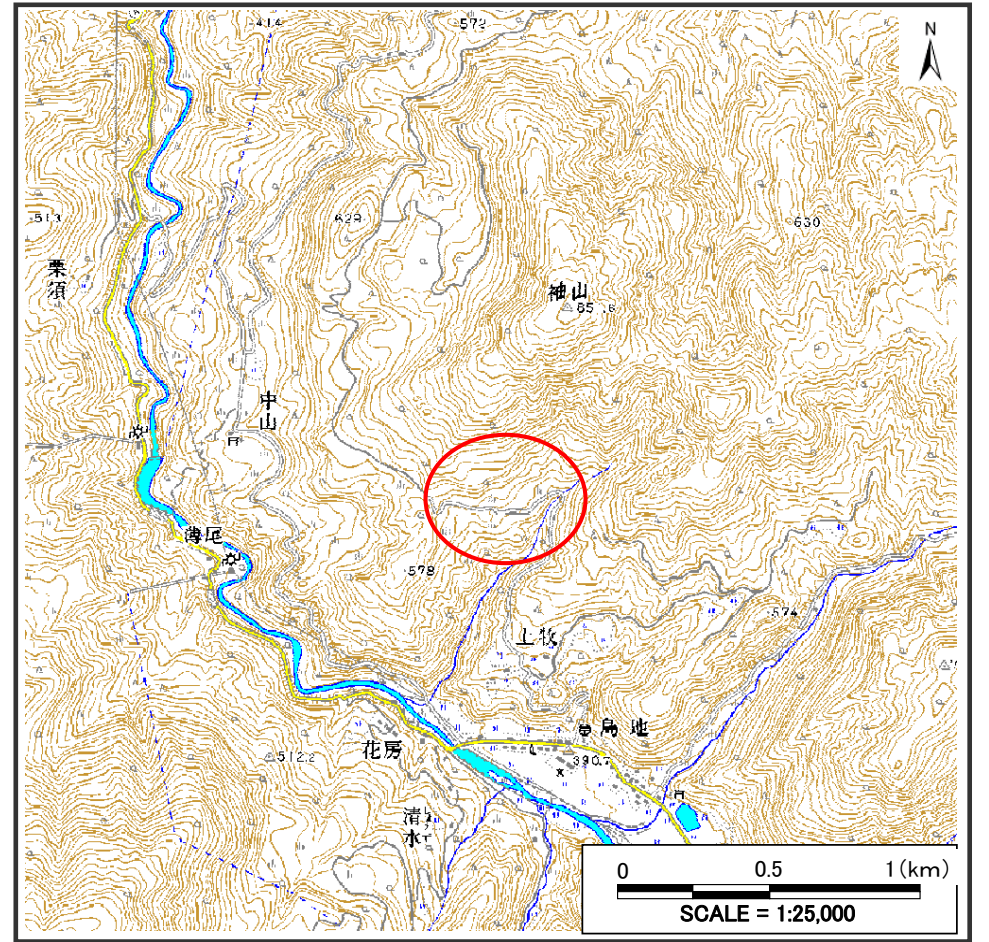


土砂災害警戒区域等の指定の公示に係る図書（その1）



(1/200,000)



(1/25,000)

様式－1(地)

土砂災害警戒区域・土砂災害特別警戒区域 位置図

自然現象の種類

地滑り

箇所番号

2108

箇所名

安谷

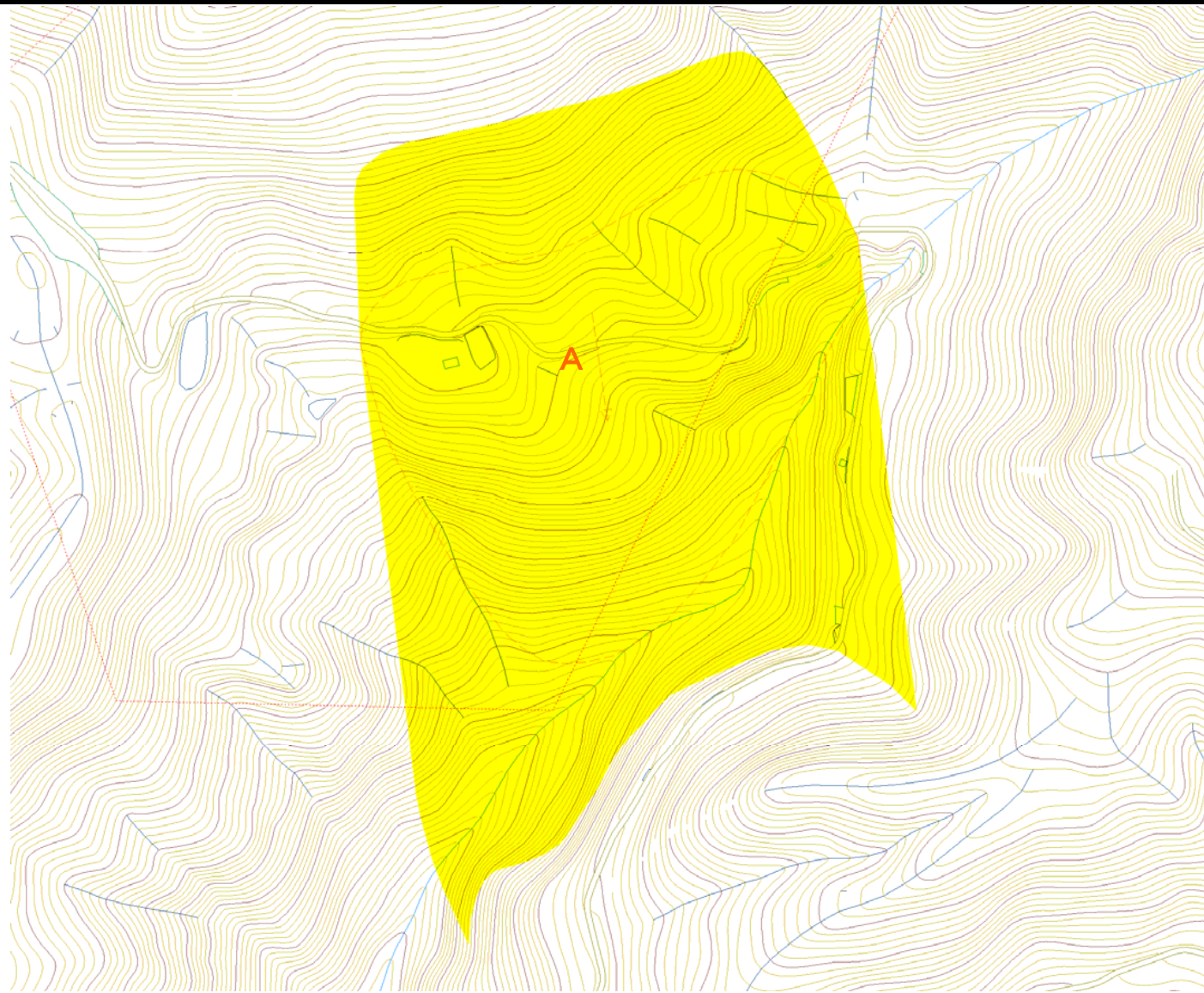
地滑り区域名

2108A

所在地

富山県富山市八尾町安谷、八尾町上牧

土砂災害警戒区域等の指定の公示に係る図書（その2）



凡 例

- 地滑りブロック(明瞭)
- 地滑りブロック(不明瞭)
- 地滑り方向



様式－2(地) 土砂災害警戒区域区域図	土砂災害防止法施行令第二 条の基準に該当する区域 (土砂災害警戒区域)		N 	自然現象 の種類	地滑り	箇所番号	2108	箇所名	安谷	
	土砂災害防止法施行令第三 条の基準に該当する区域 (土砂災害特別警戒区域)				告示番号		地滑り区域名	2108A		
					告示年月日		所在地	富山県富山市八尾町安谷、八尾町上牧		