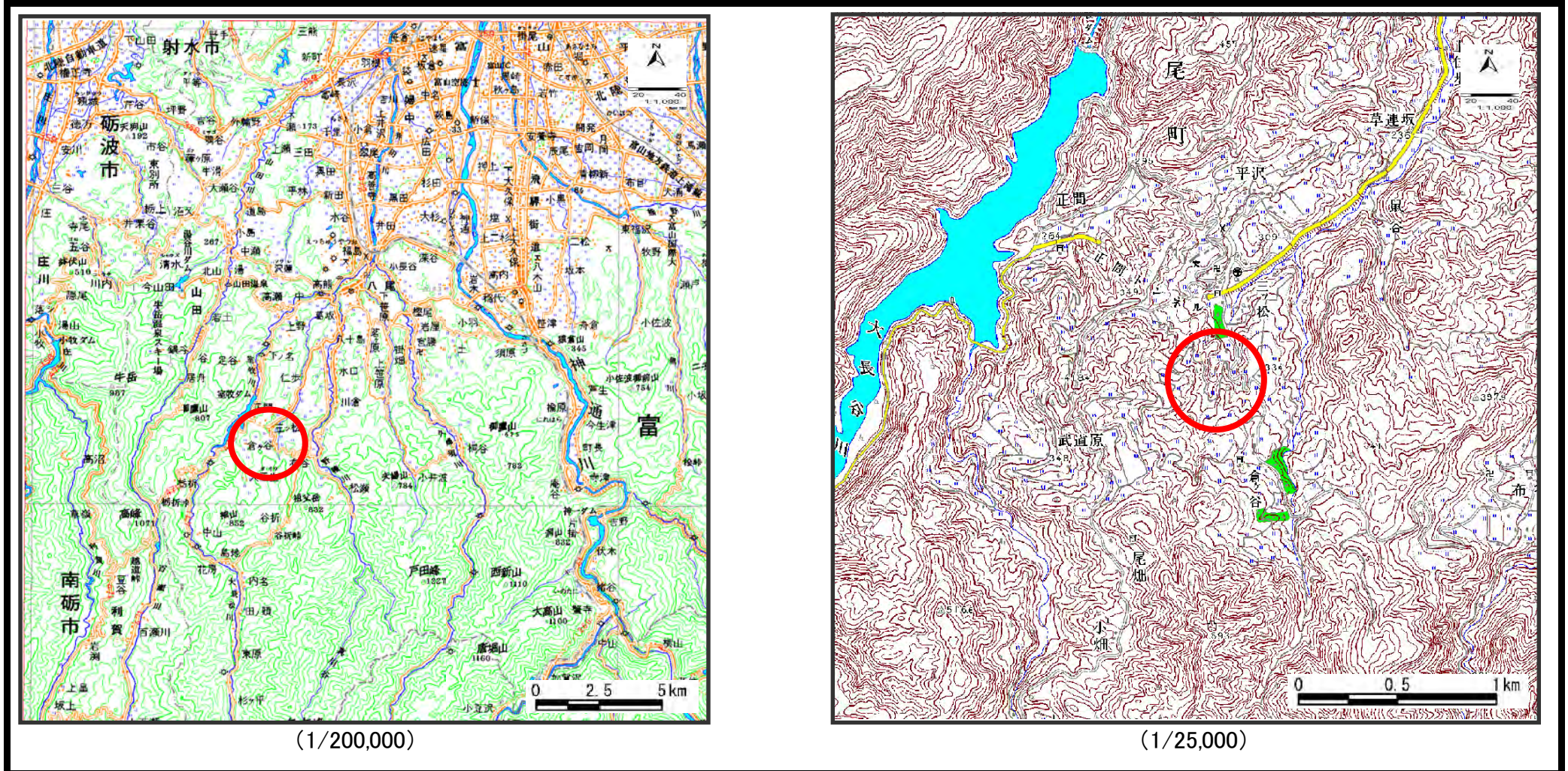


# 土砂災害警戒区域等の指定の公示に係る図書（その1）



(1/200,000)

(1/25,000)

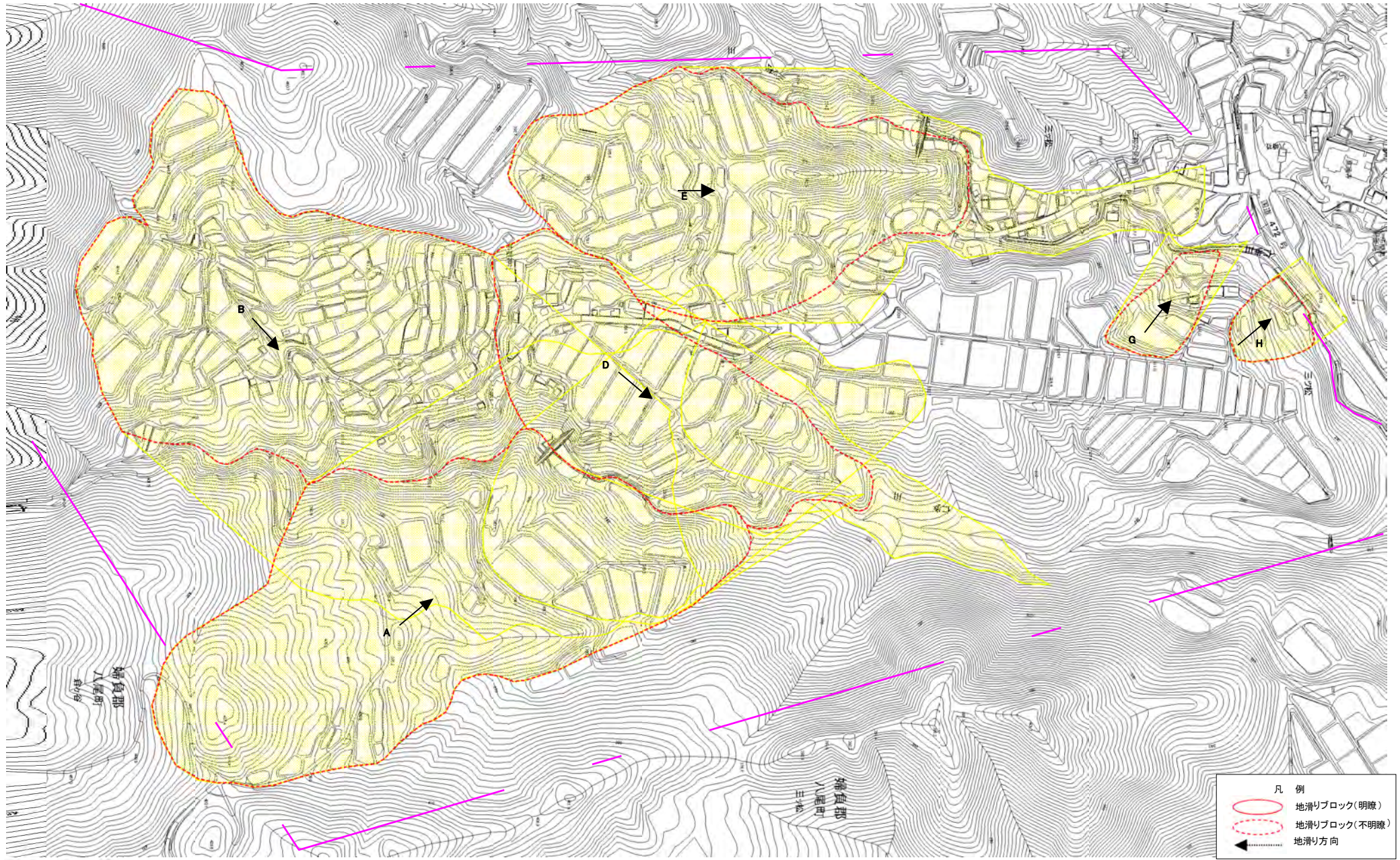
様式－1（地）

土砂災害警戒区域・土砂災害特別警戒区域 位置図

自然現象の種類	地滑り
箇所番号	2109
箇所名	倉ヶ谷
地すべり区域名	2109A・B・D・E・G・H
所在地	富山市八尾町倉ヶ谷・八尾町三ツ松・八尾町布谷

この地図は、国土地理院の承認を得て、同院発行の20万分の1・2万5千分の1の地形図を複製したものである。(承認番号 平19総複 第799号)

土砂災害警戒区域等の指定の公示に係る図書（その2）



様式-2 (地) 土砂災害警戒区域・土砂災害特別警戒区域 区域図	土砂災害防止法施行令 第二条の基準に該当する 区域		自然現象 の種類	地滑り	箇所番号	2109	箇所名	倉ヶ谷
	土砂災害防止法施行令 第三条の基準に該当する 区域		告示番号		地滑り区域名	2109 A・B・D・E・G・H		
		縮尺 1:2,500	告示年月		所在地	富山市八尾町倉ヶ谷・八尾町三ツ松		