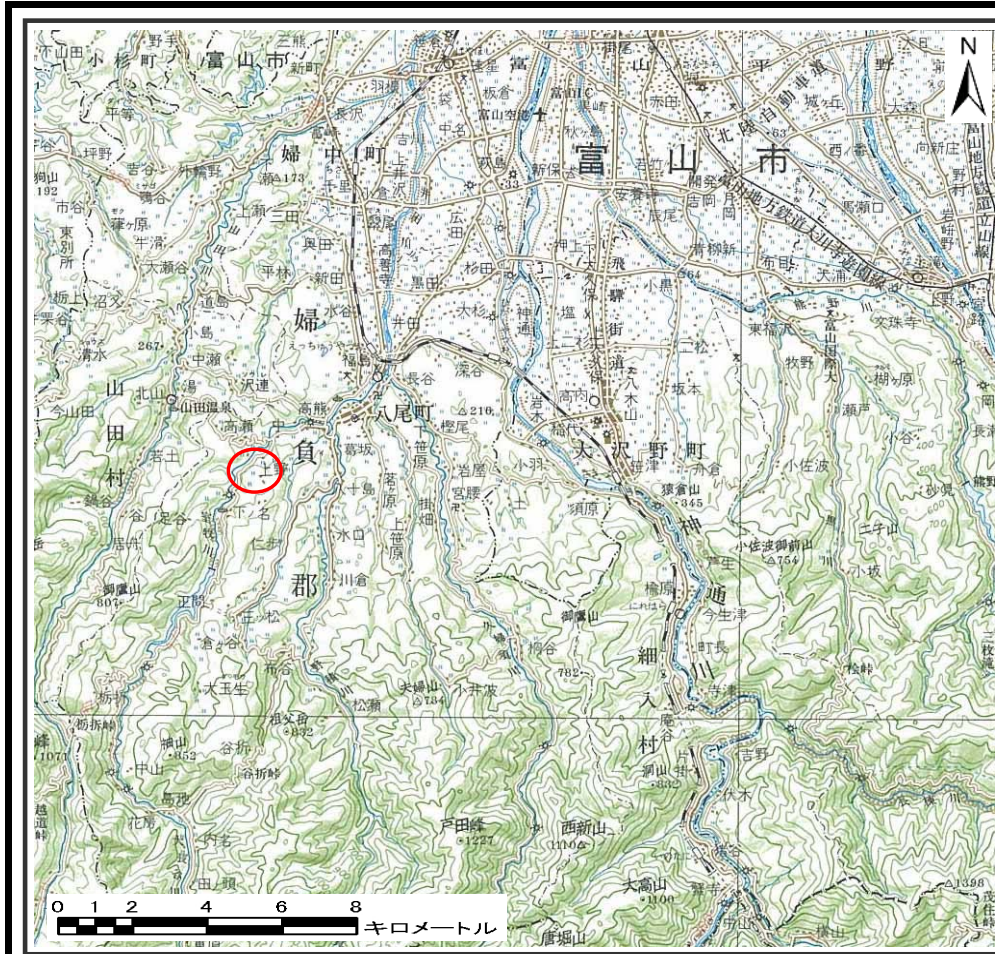
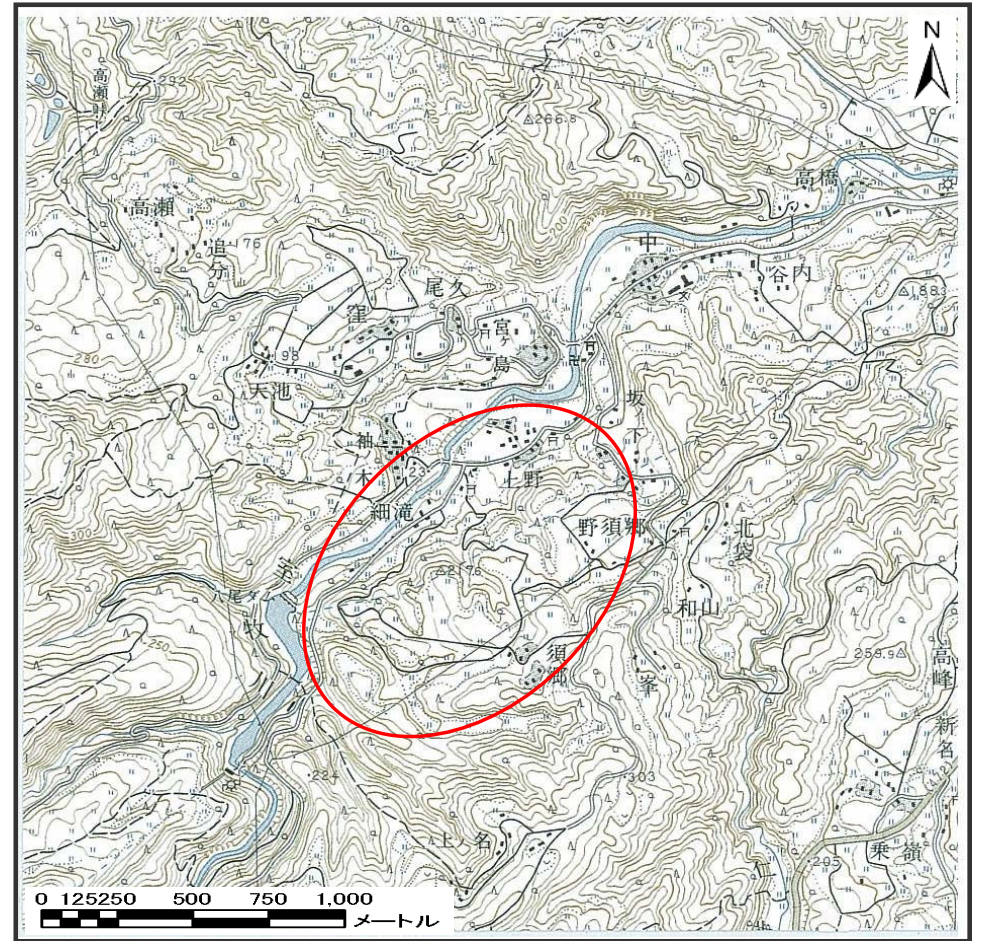


# 土砂災害警戒区域等の指定の公示に係る図書（その1）



(1/200,000)



(1/25,000)

様式－1(地)

土砂災害警戒区域・土砂災害特別警戒区域 位置図

自然現象の種類

地滑り

箇所番号

2111

箇所名

室牧上野

地滑り区域名

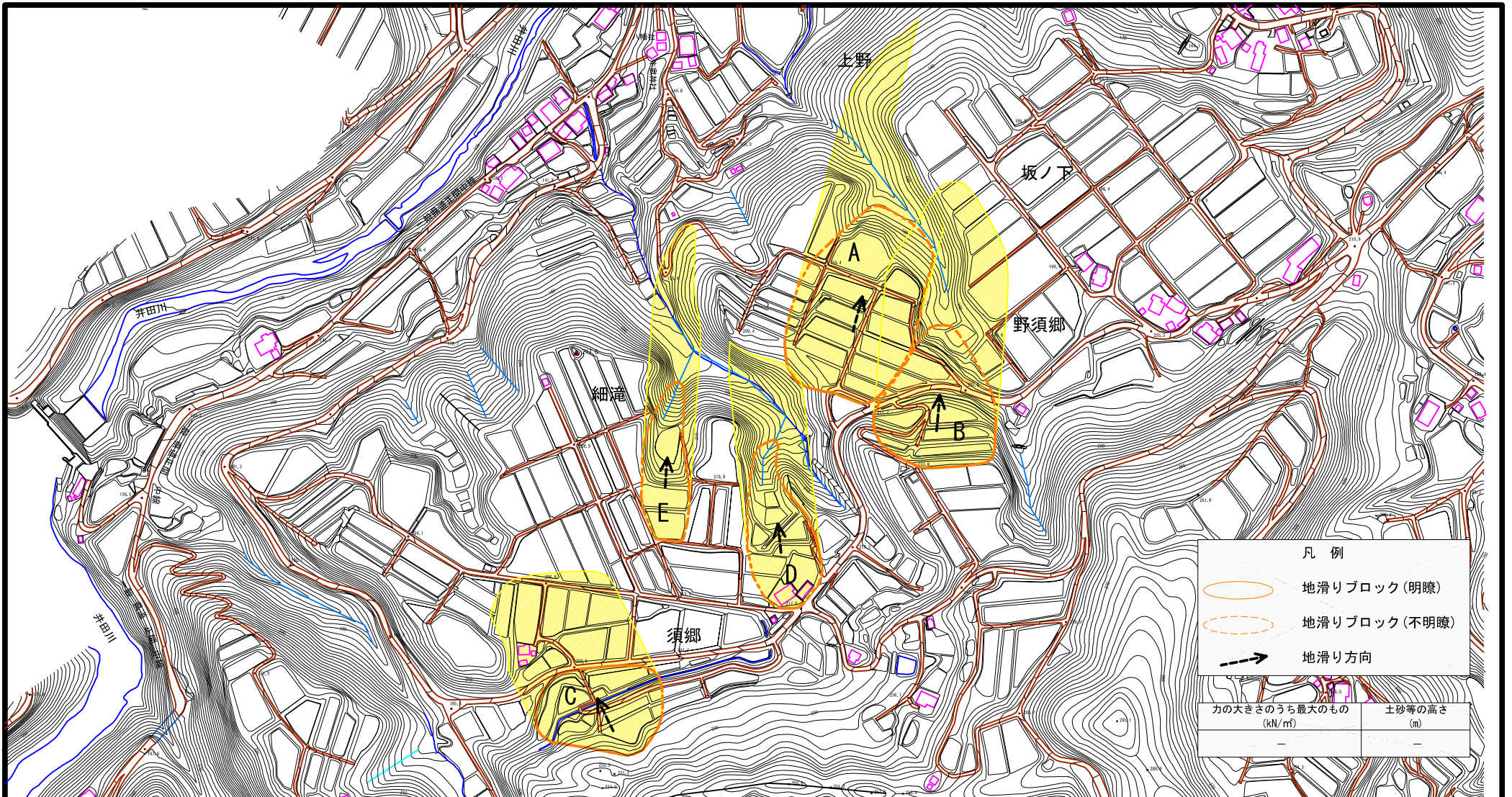
2111A～2111E

所在地

富山県富山市八尾町上野、細滝、須郷、野須郷、坂ノ下

この地図は、国土地理院長の承認を得て、同院発行の20万分1地勢図2万5千分1地形図を複製したものである。(承認番号)平17 北複第152号

# 土砂災害警戒区域等の指定の公示に係る図書（その2）



様式-2 (地) 土砂災害警戒区域・ 土砂災害特別警戒区域図	土砂災害防止法施工令 第二条の基準に該当する区域 (土砂災害警戒区域)		N  縮尺 1:5,000	自然現象の 種類	地滑り	箇所番号	2111	箇所名	室牧上野	
	土砂災害防止法施工令 第三条の基準に該当する区域 (土砂災害特別警戒区域)			該当なし	公示番号	地滑り区域名	2111A ~ 2111E			
					公示年月日	所在地	富山県富山市八尾町上野、細滝、 須郷、野須郷、坂ノ下			

