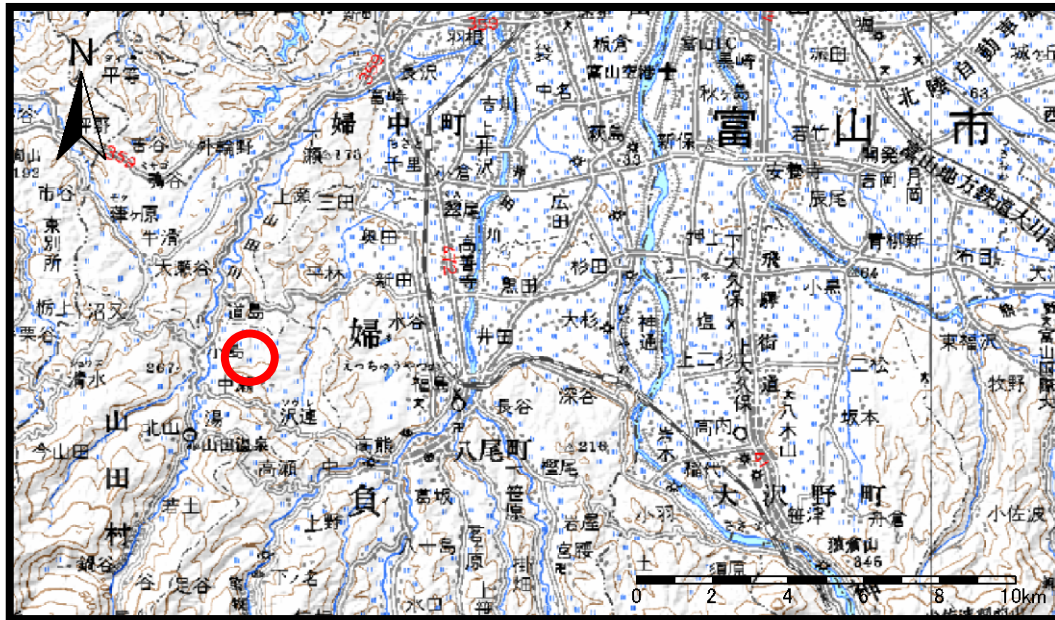
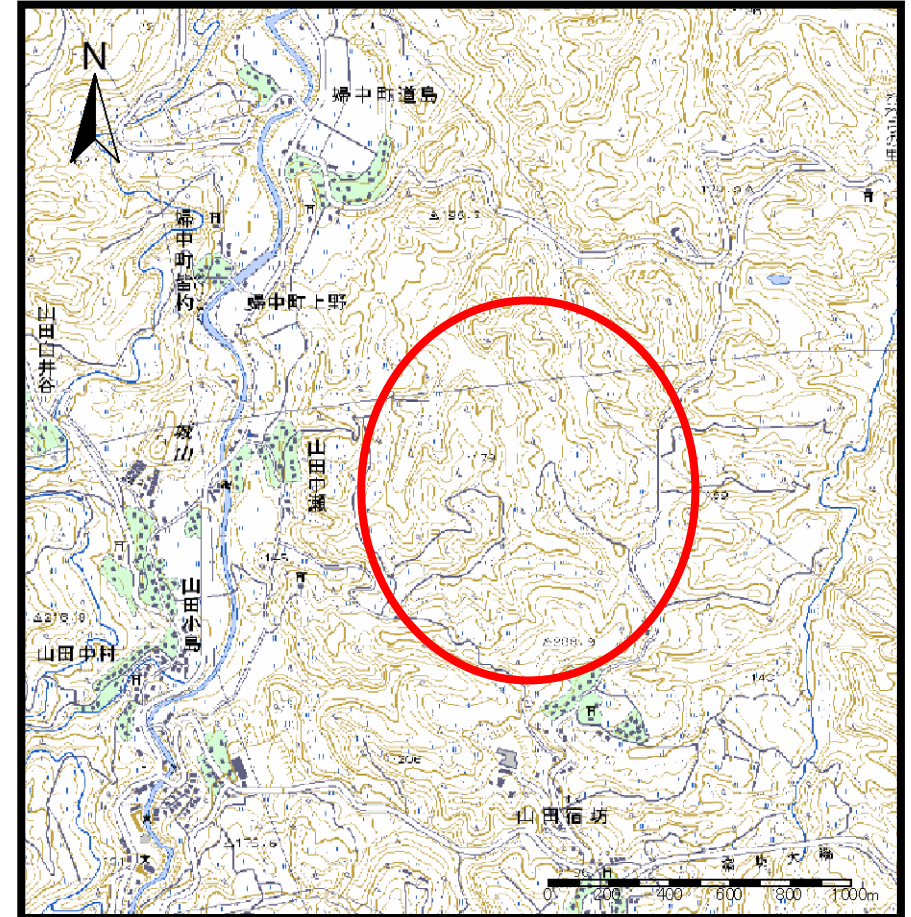


# 土砂災害警戒区域等の指定の公示に係る図書(その1)



(1/200,000)



(1/25,000)

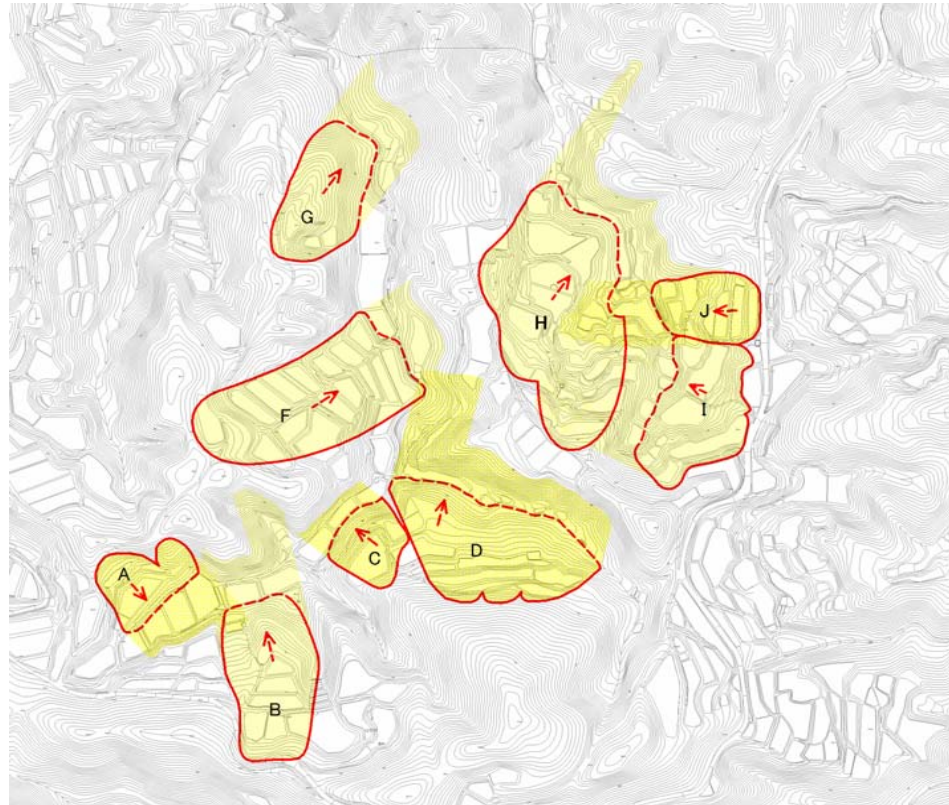
様式一(地)

土砂災害警戒区域・土砂災害特別警戒区域 位置図

自然現象の種類	地滑り
箇所番号	2113
箇所名	中瀬
地滑り区域名	2113A~J
所在地	富山県富山市山田中瀬、山田宿坊

この地図は、国土地理院長の承認を得て、同院発行の数値地図200000(地図画像)及び25000(地図画像)を複製してものである。(承認番号 平20業複、第727号)

# 土砂災害警戒区域等の指定の公示に係る図書(その2)



凡 例

- 地すべりブロック(明瞭)
- 地すべりブロック(不明瞭)
- 地すべり方向



力の大きさのうち最大のもの (kN/m <sup>2</sup> )	高さ (m)
-	-

様式-2(地)  
土砂災害警戒区域区域図

土砂災害防止法施行令第二 条の基準に該当する区域 (土砂災害警戒区域)		N 縮尺 1:10,000
土砂災害防止法施行令第三 条の基準に該当する区域 (土砂災害特別警戒区域)		

自然現象 の種類	地滑り	箇所番号	2113	箇所名	中瀬
公示番号		地滑り区域名	2113A~J		
公示年月日		所在地	富山県富山市山田中瀬、山田宿坊		