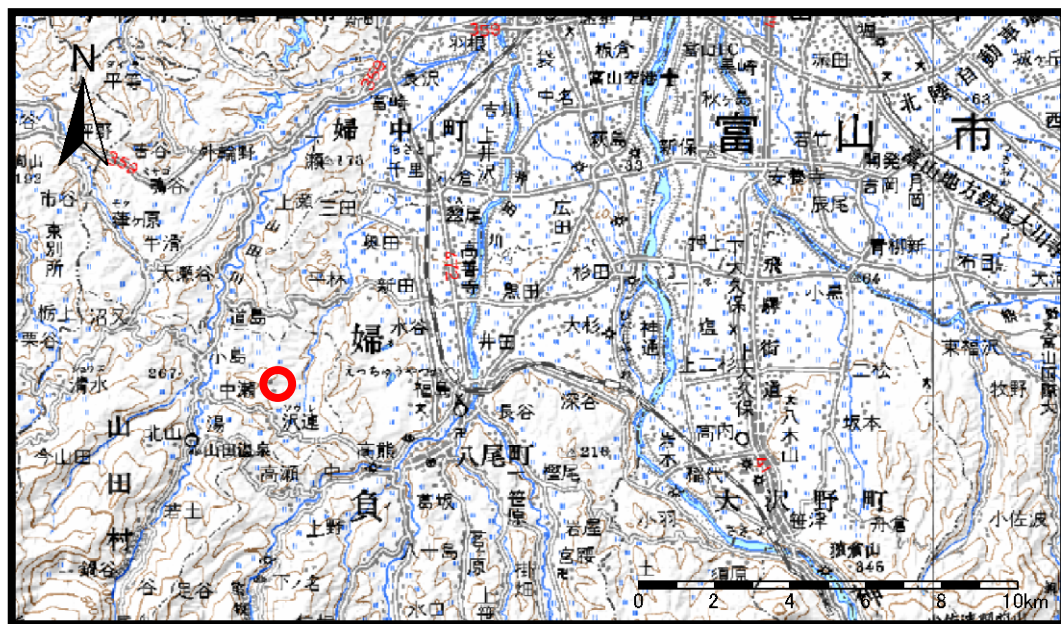
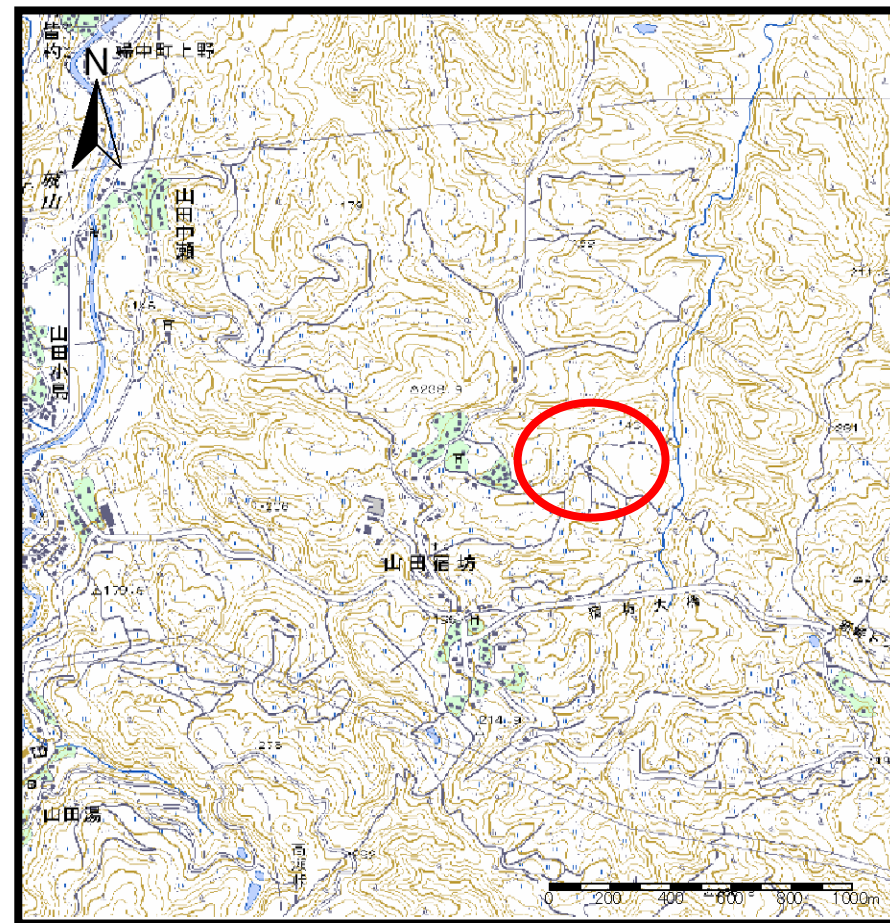


土砂災害警戒区域等の指定の公示に係る図書(その1)



(1/200,000)



(1/25,000)

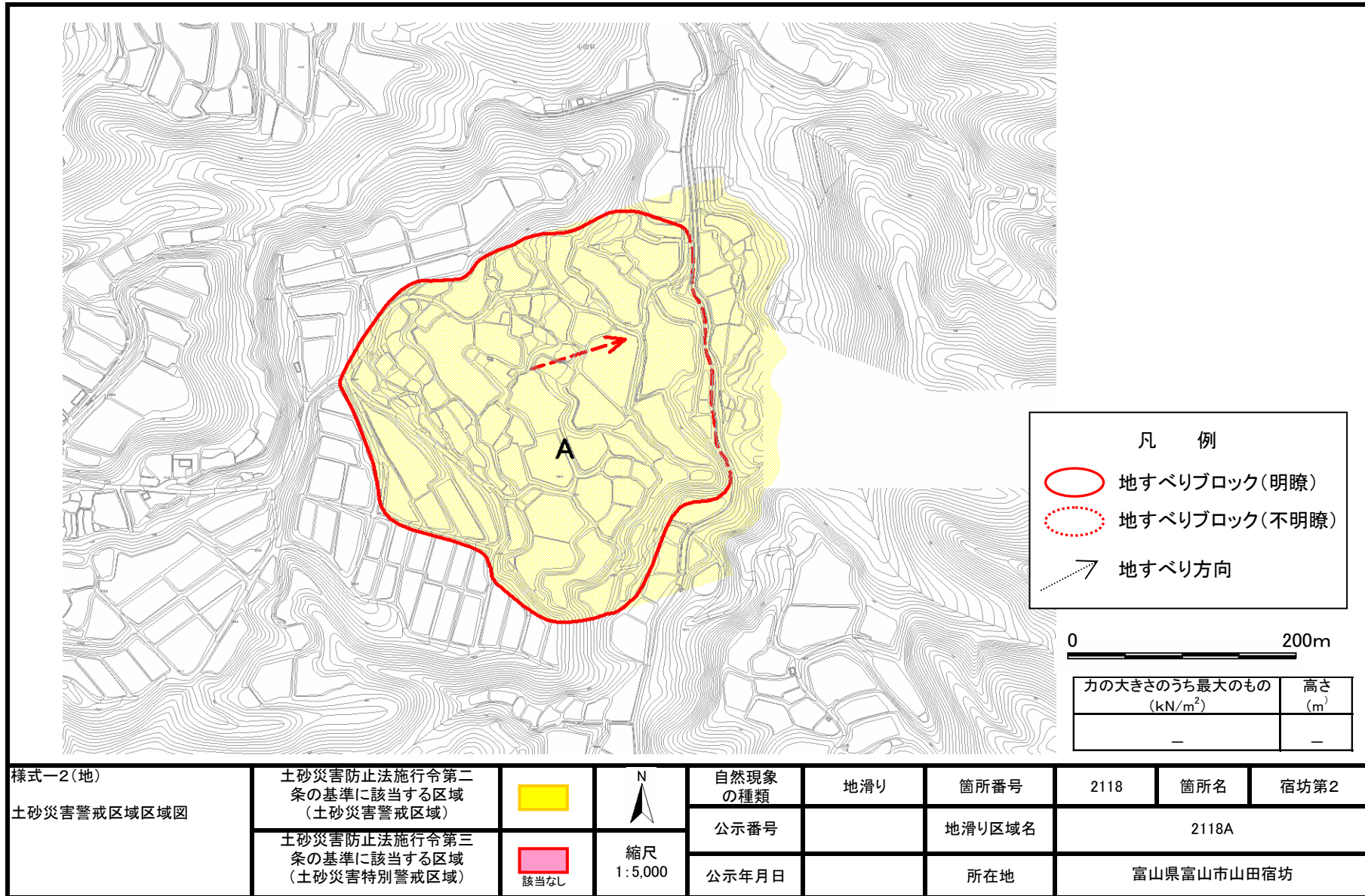
様式-1(地)

土砂災害警戒区域・土砂災害特別警戒区域 位置図

自然現象の種類	地滑り
箇所番号	2118
箇所名	宿坊第2
地滑り区域名	2118A
所在地	富山県富山市山田宿坊

この地図は、国土地理院長の承認を得て、同院発行の数値地図200000(地図画像)及び25000(地図画像)を複製したものである。(承認番号 平20業複、第727号)

土砂災害警戒区域等の指定の公示に係る図書(その2)



様式-2(地)
土砂災害警戒区域区域図

土砂災害防止法施行令第二
条の基準に該当する区域
(土砂災害警戒区域)

土砂災害防止法施行令第三
条の基準に該当する区域
(土砂災害特別警戒区域)

縮尺
1:5,000

自然現象 の種類	地滑り	箇所番号	2118	箇所名	宿坊第2
公示番号		地滑り区域名	2118A		
公示年月日		所在地	富山県富山市山田宿坊		