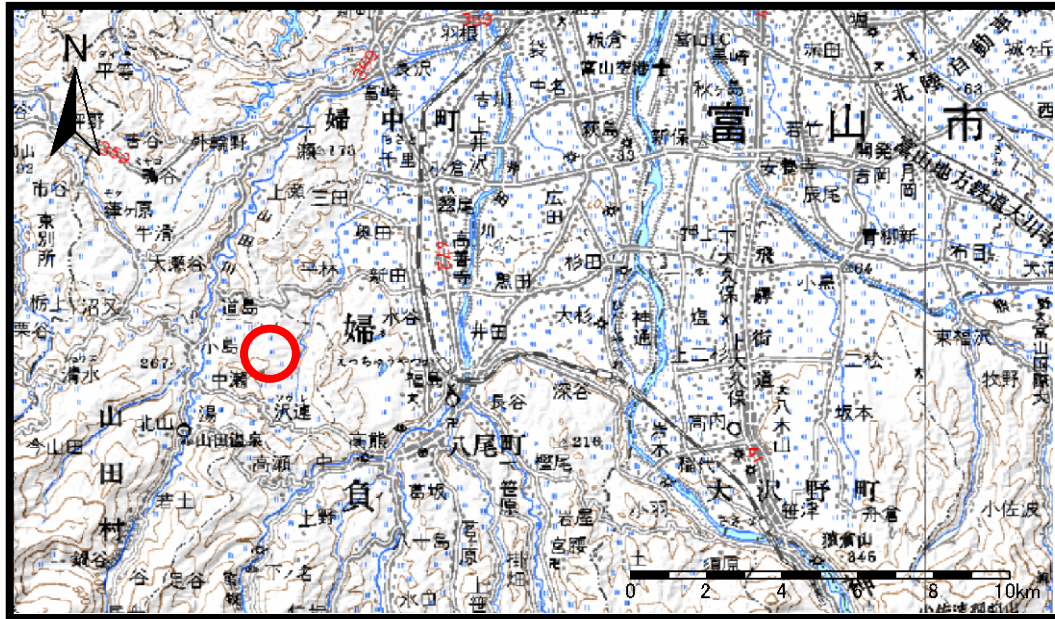
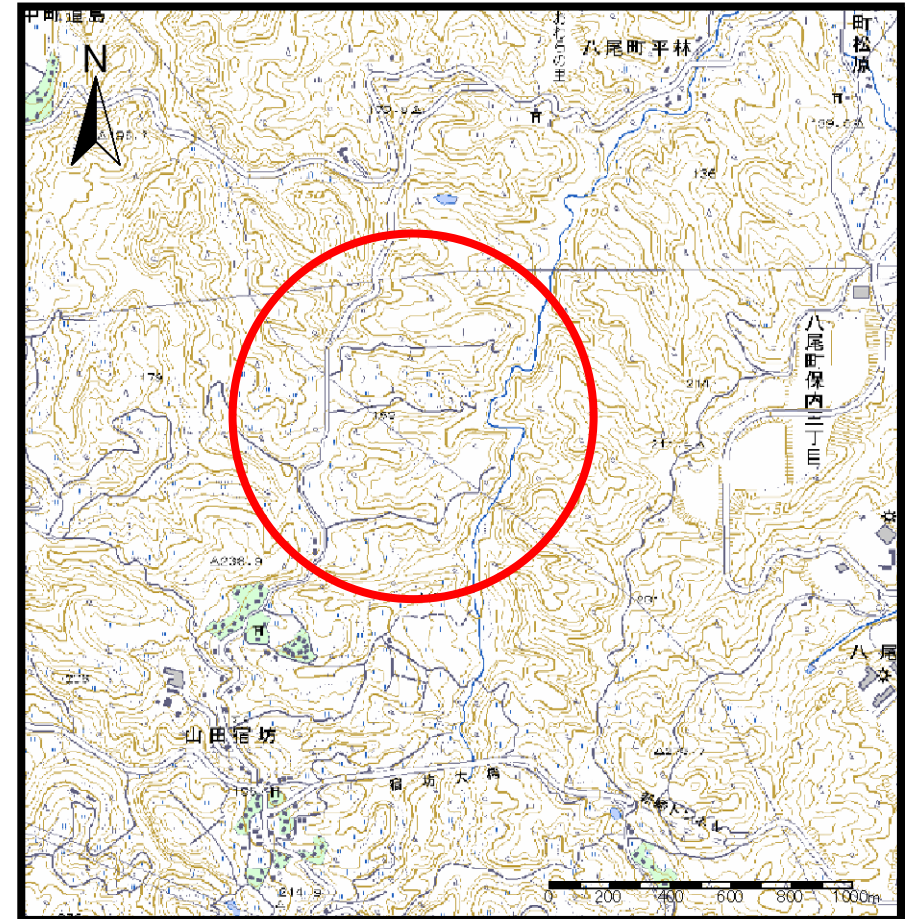


土砂災害警戒区域等の指定の公示に係る図書(その1)



(1/200,000)



(1/25,000)

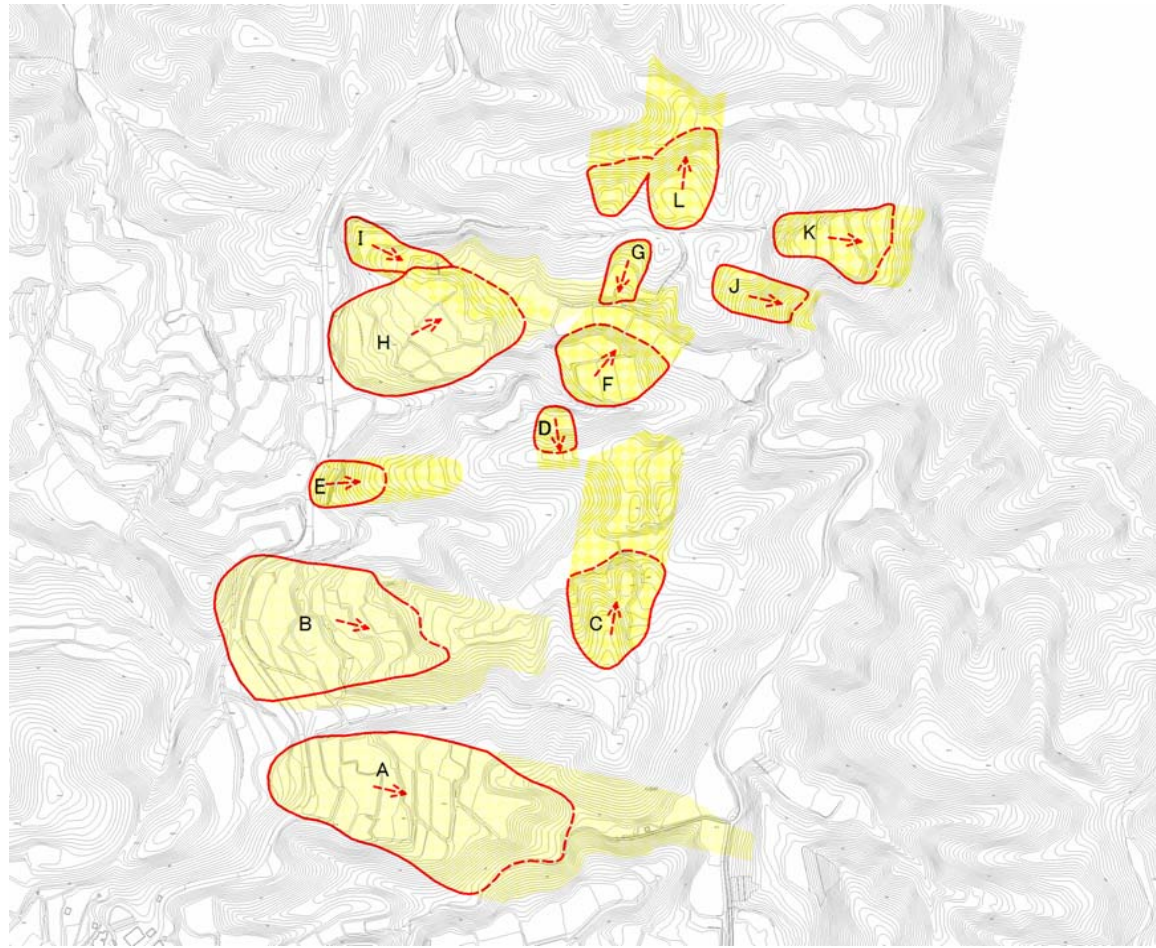
様式-1(地)

土砂災害警戒区域・土砂災害特別警戒区域 位置図

自然現象の種類	地滑り
箇所番号	2151
箇所名	中瀬第3
地滑り区域名	2151A~L
所在地	富山県富山市山田中瀬、山田宿坊

この地図は、国土地理院長の承認を得て、同院発行の数値地図200000(地図画像)及び25000(地図画像)を複製してものである。(承認番号 平20業複、第727号)

土砂災害警戒区域等の指定の公示に係る図書(その2)



凡 例

- 地すべりブロック(明瞭)
- 地すべりブロック(不明瞭)
- 地すべり方向

0 400m

力の大きさのうち最大のもの (kN/m ²)	高さ (m)
-	-

様式-2(地)
土砂災害警戒区域区域図

土砂災害防止法施行令第二
条の基準に該当する区域
(土砂災害警戒区域)



自然現象
の種類

地滑り

箇所番号

2151

箇所名

中瀬第3

土砂災害防止法施行令第三
条の基準に該当する区域
(土砂災害特別警戒区域)



該当なし

縮尺
1:10,000

公示番号

地滑り区域名

2151A~L

公示年月日

所在地

富山県富山市山田中瀬、山田宿坊