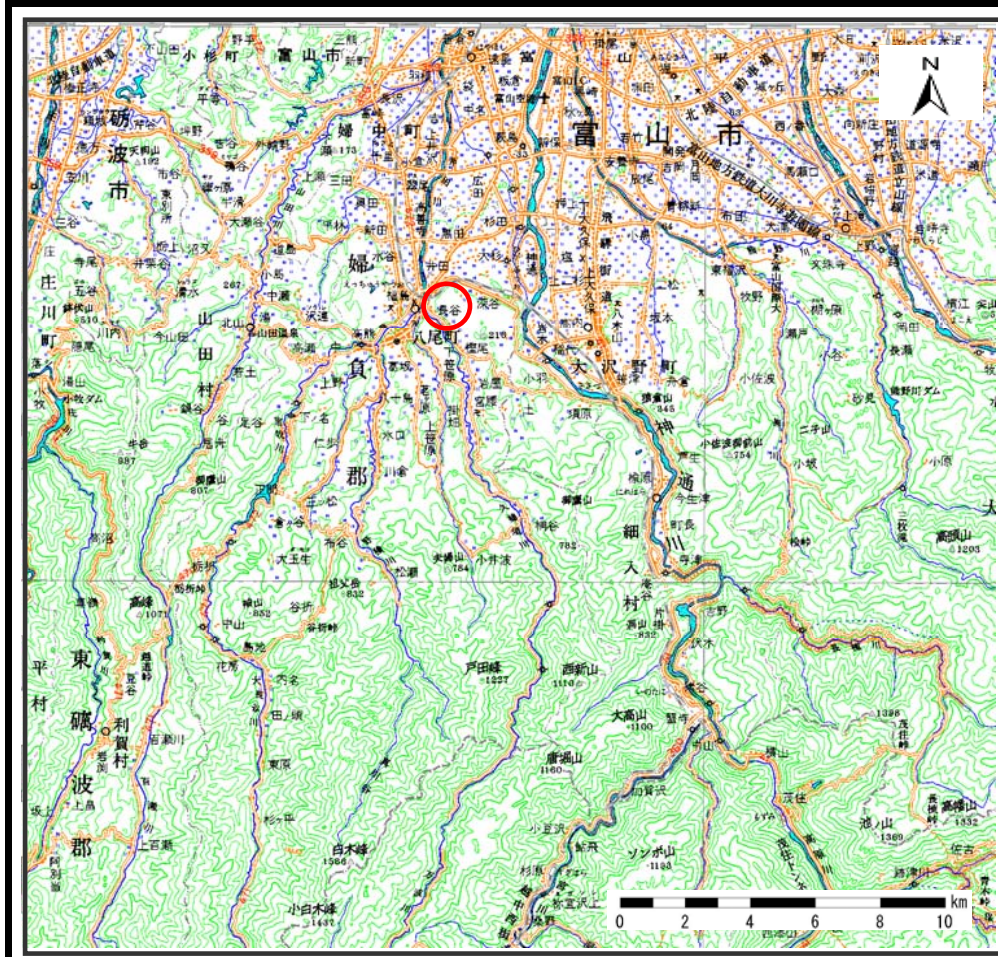
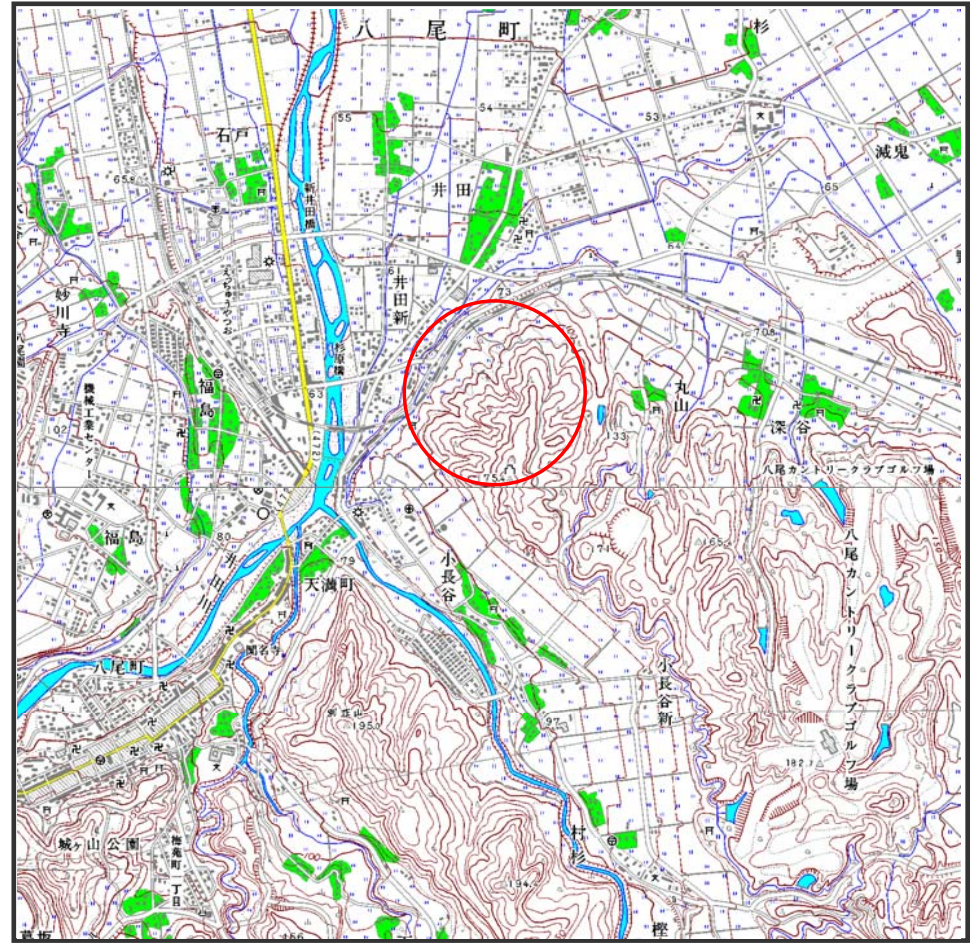


# 土砂災害警戒区域等の指定の公示に係る図書（その1）



(1/200,000)



(1/25,000)

様式－1(地)

土砂災害警戒区域・土砂災害特別警戒区域 位置図

自然現象の種類

地滑り

箇所番号

3201-46

箇所名

井田

地滑り区域名

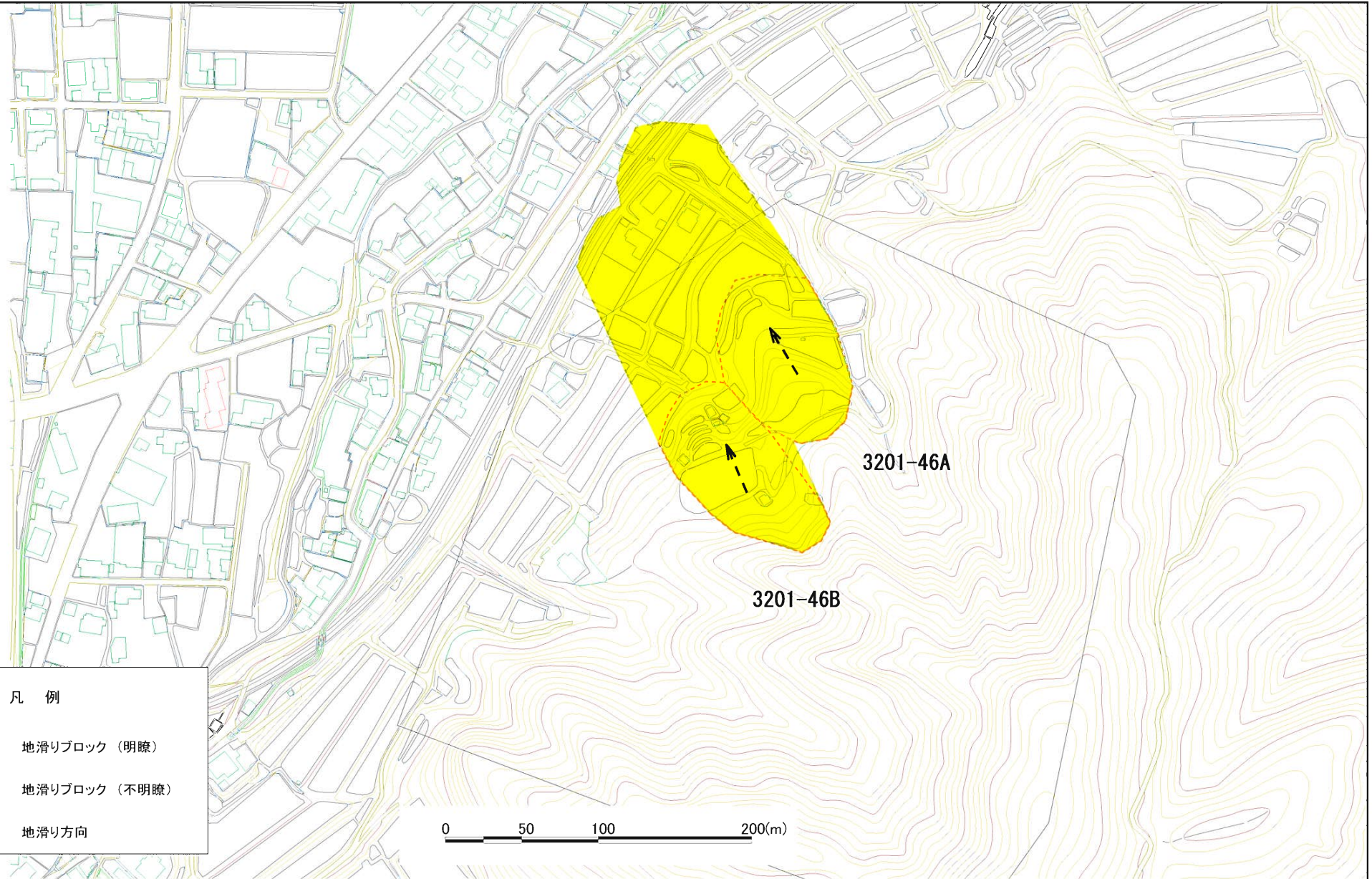
3201-46A～3201-46B

所在地

富山県富山市八尾町井田

この地図は、国土地理院長の承認を得て、同院発行の数値地図20000(地図画像)及び数値地図25000(地図画像)を複製したものである。(承認番号 平22業複 第442号)

# 土砂災害警戒区域等の指定の公示に係る図書(その2)



凡 例	
	地滑りブロック (明瞭)
	地滑りブロック (不明瞭)
	地滑り方向

様式-2(地)

土砂災害警戒区域・土砂災害特別警戒区域  
区域図

土砂災害防止法施行令第二条の基準に該当する区域  
(土砂災害警戒区域)



自然現象  
の種類

地滑り

箇所番号

3201-46

箇所名

井 田

土砂災害防止法施行令第三条の基準に該当する区域  
(土砂災害特別警戒区域)



縮尺  
1:2,500

告示番号

地滑り区域名

3201-46A~3201-46B

告示年月日

所在地

富山県富山市八尾町井田