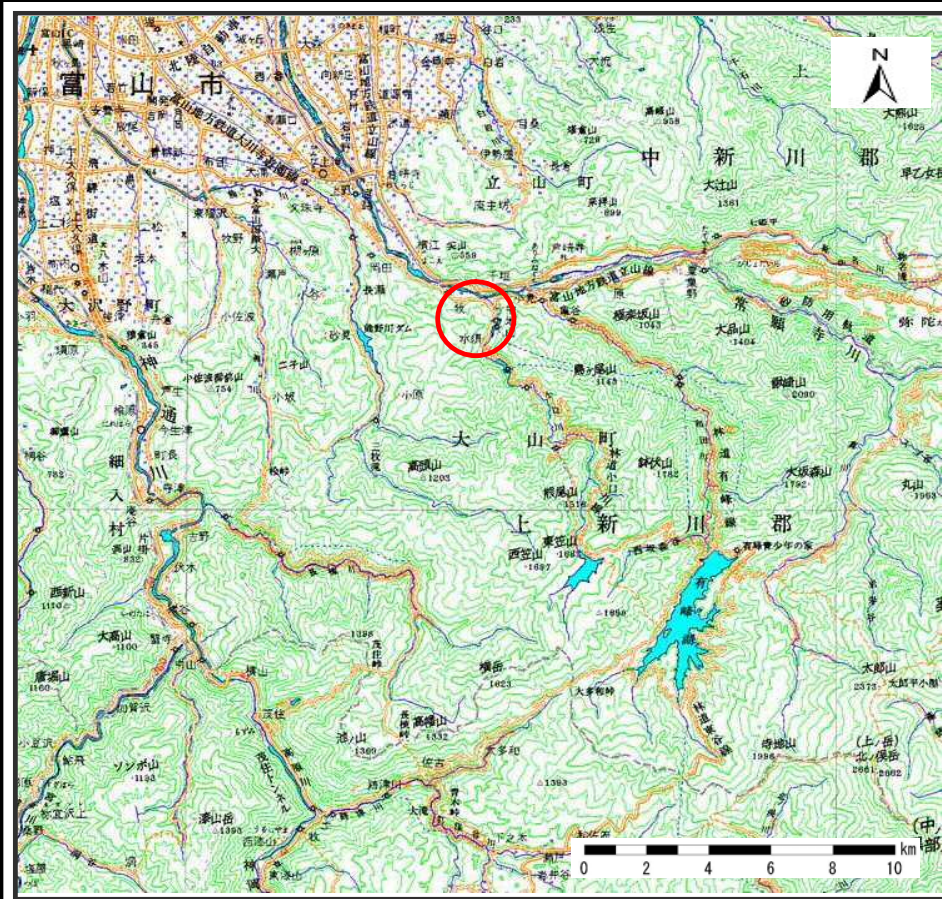
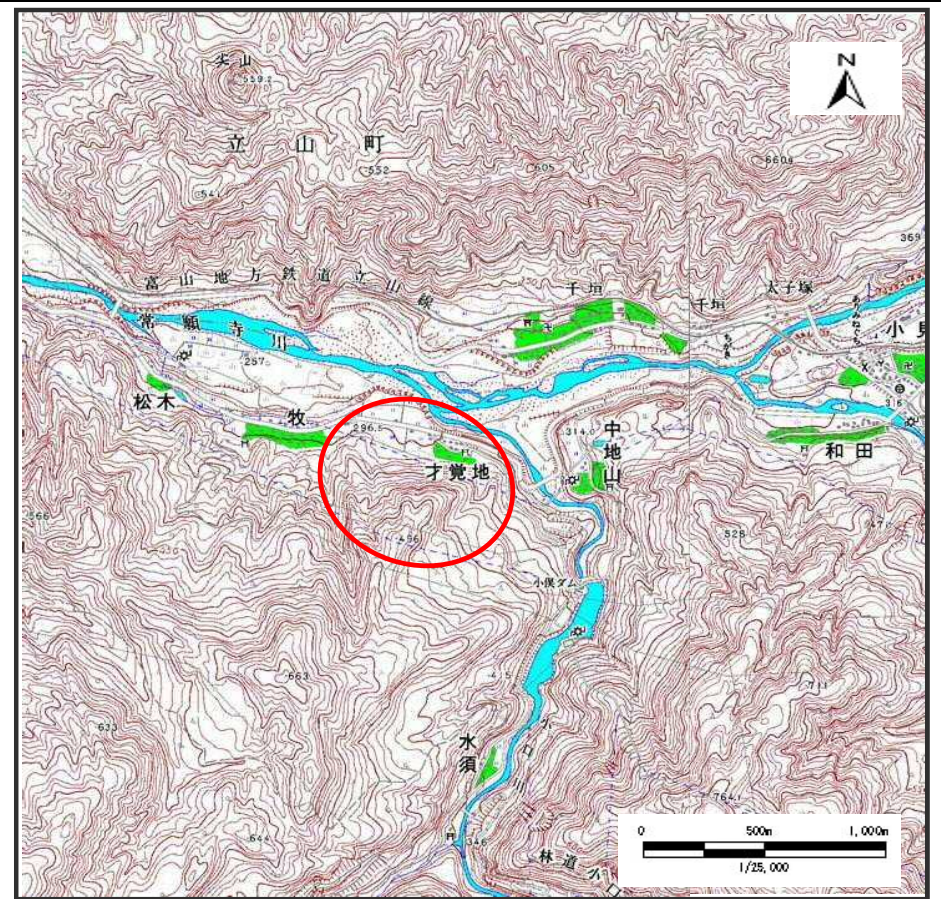


土砂災害警戒区域等の指定の公示に係る図書（その1）



(1/200,000)



(1/25,000)

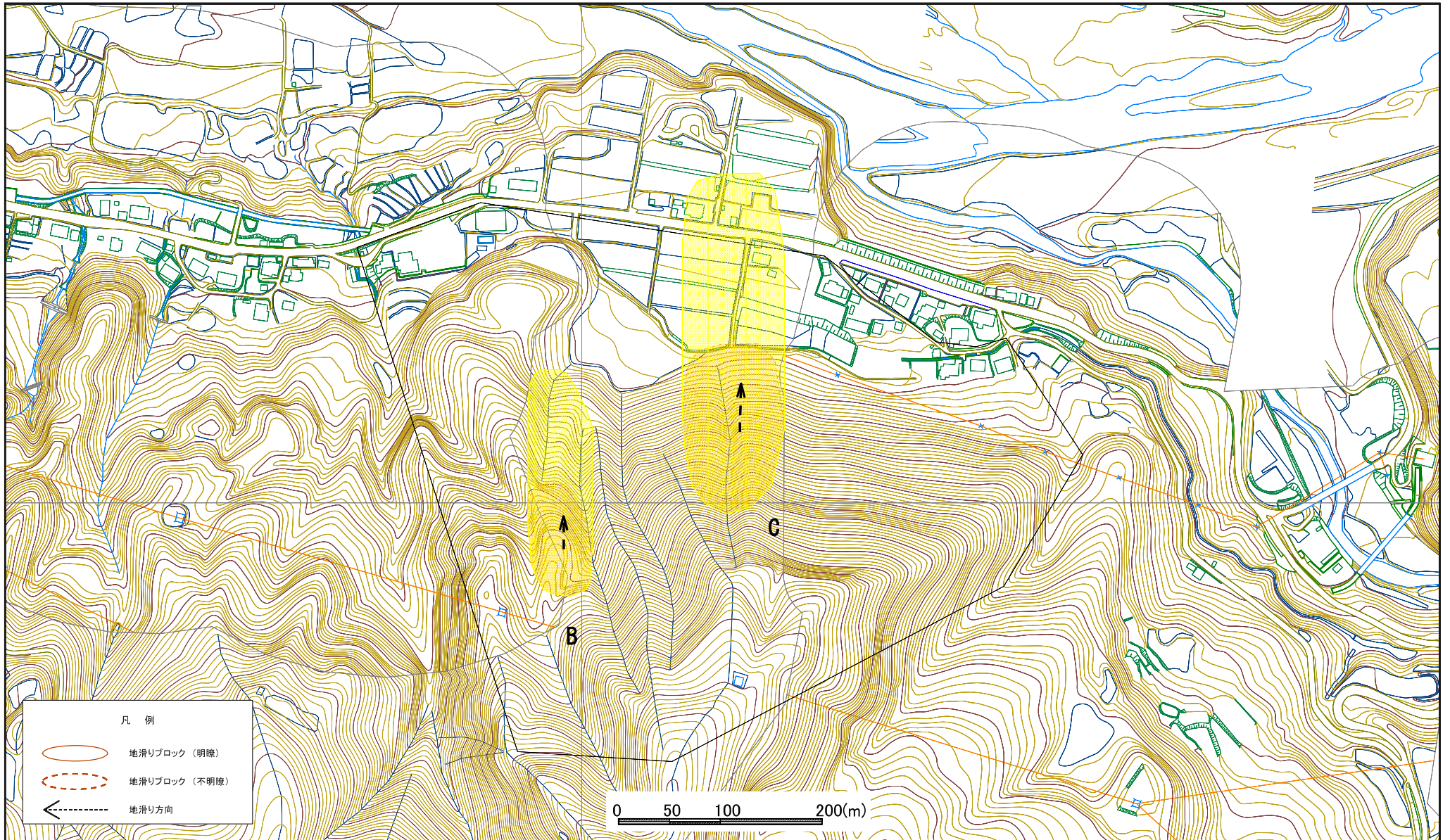
様式-1(地)




土砂災害警戒区域・土砂災害特別警戒区域 位置図

自然現象の種類	地すべり
箇所番号	3201-52
箇所名	才覚地(2)
地滑り区域名	B~C
所在地	富山県富山市才覚地、牧

この地図は、国土地理院長の承認を得て、同院発行の数値地図20000(地図画像)及び数値地図25000(地図画像)を複製したものである。(承認番号 平22業複 第442号)

土砂災害警戒区域等の指定の公示に係る図書(その2)



- 凡 例
-  地滑りブロック (明瞭)
 -  地滑りブロック (不明瞭)
 -  地滑り方向

0 50 100 200(m)

様式-2(地) 土砂災害警戒区域・土砂災害特別警戒区域 区域図	土砂災害防止法施行令第二条の基準に該当する区域 (土砂災害警戒区域)		N 縮尺 1:2,500	自然現象の種類 地滑り	箇所番号 3201-52	箇所名 才覚地(2)
	土砂災害防止法施行令第三条の基準に該当する区域 (土砂災害特別警戒区域)			告示番号 B~C	告示年月日 所在地 富山県富山市才覚地、牧	