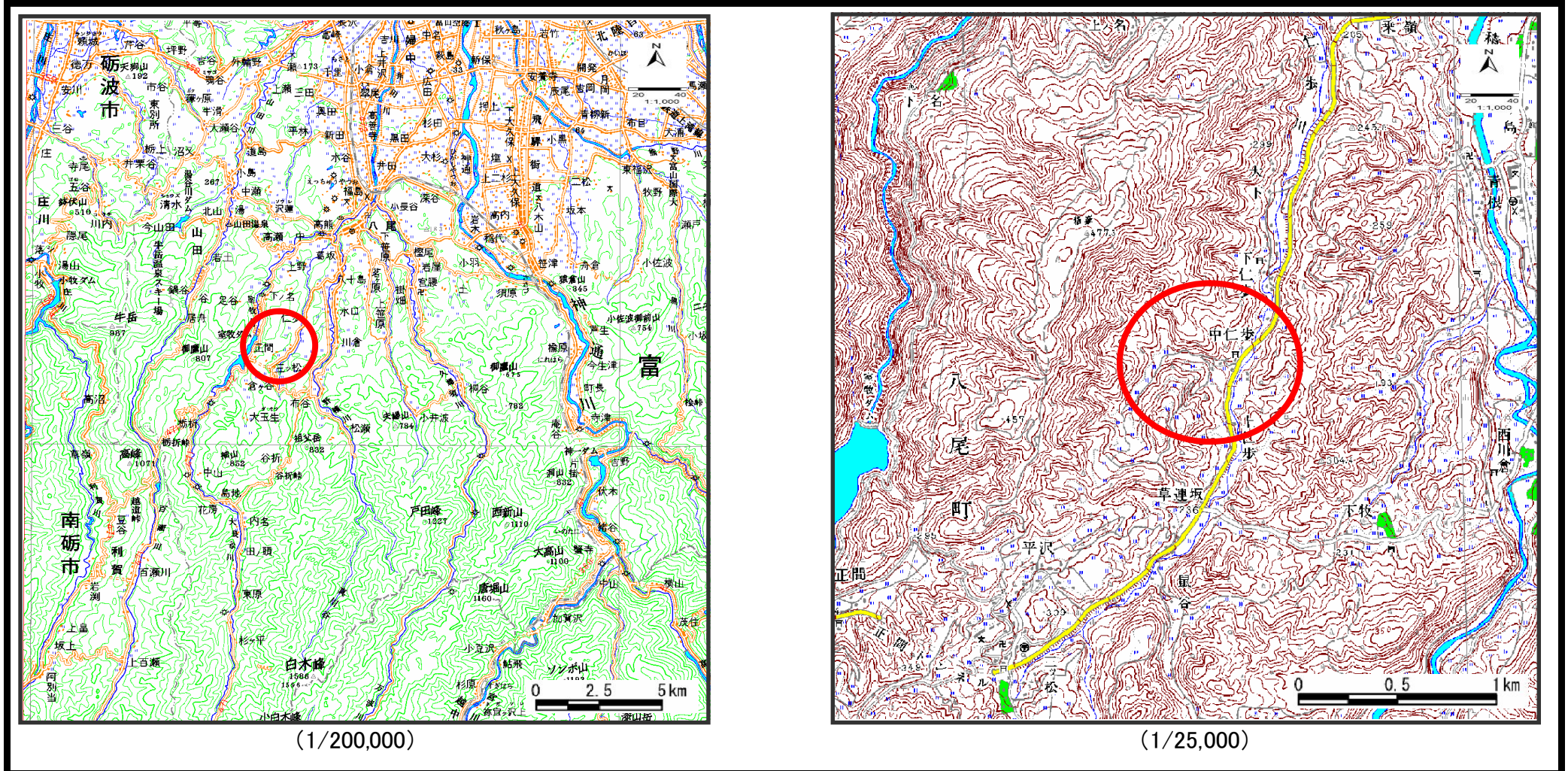


# 土砂災害警戒区域等の指定の公示に係る図書（その1）



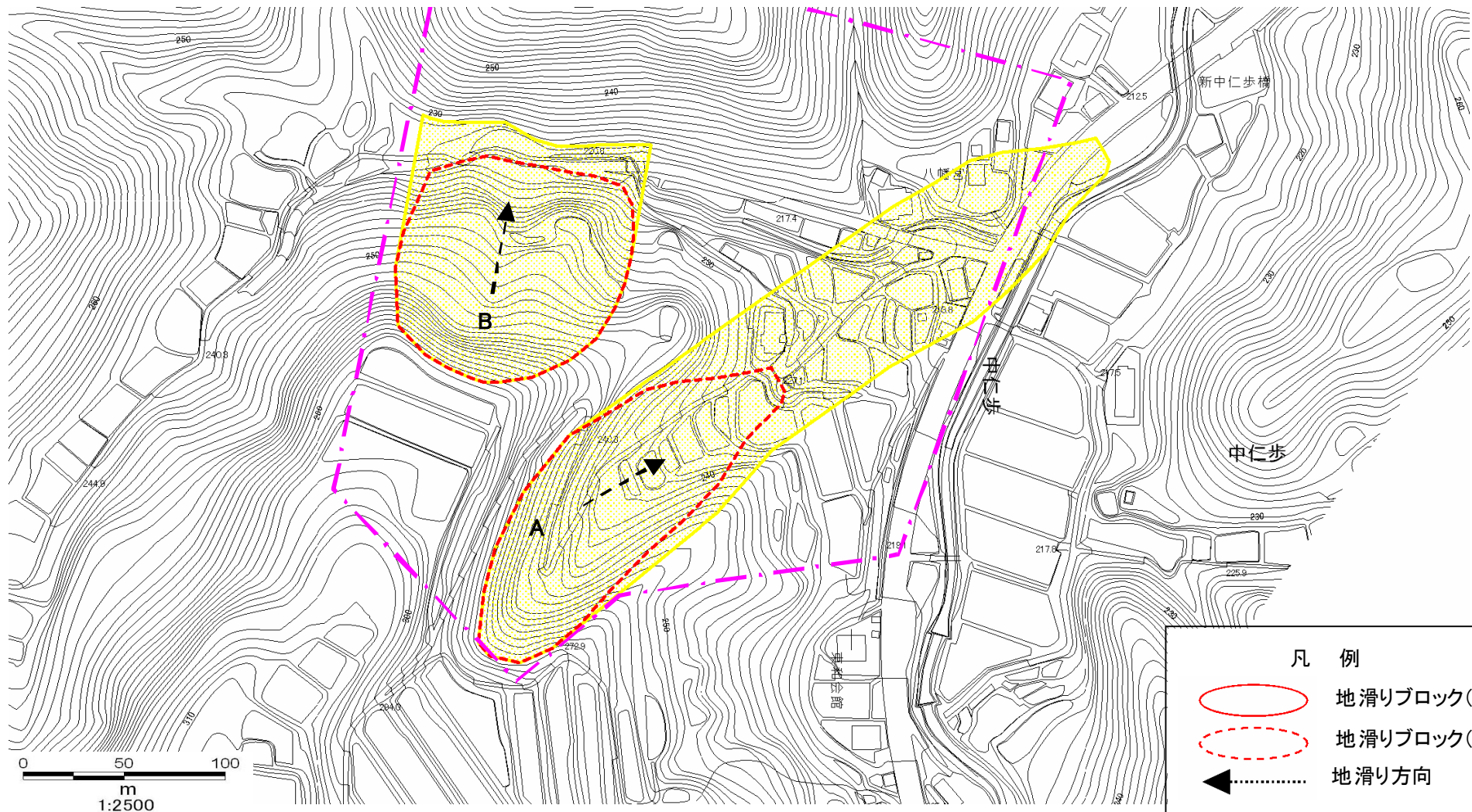
様式－1（地）

土砂災害警戒区域・土砂災害特別警戒区域 位置図

自然現象の種類	地滑り
箇所番号	3361-13
箇所名	中仁歩
地すべり区域名	3361-13A・B
所在地	富山市八尾町上仁歩・八尾町中仁歩・八尾町下仁歩

この地図は、国土地理院の承認を得て、同院発行の20万分の1・2万5千分の1の地形図を複製したものである。(承認番号 平19総複 第799号)

# 土砂災害警戒区域等の指定の公示に係る図書（その2）



様式-2(地) 土砂災害警戒区域・土砂災害特別警戒区域 区域図	土砂災害防止法施行令 第二条の基準に該当する区域			自然現象 の種類	地滑り	箇所番号	3361-13	箇所名	中仁歩
	土砂災害防止法施行令 第三条の基準に該当する区域		縮尺 1:2,500	告示番号		地滑り区域名	3361-13 A・B		
					告示年月日		所在地	富山市八尾町上仁歩・八尾町中仁歩・八尾町下仁歩	