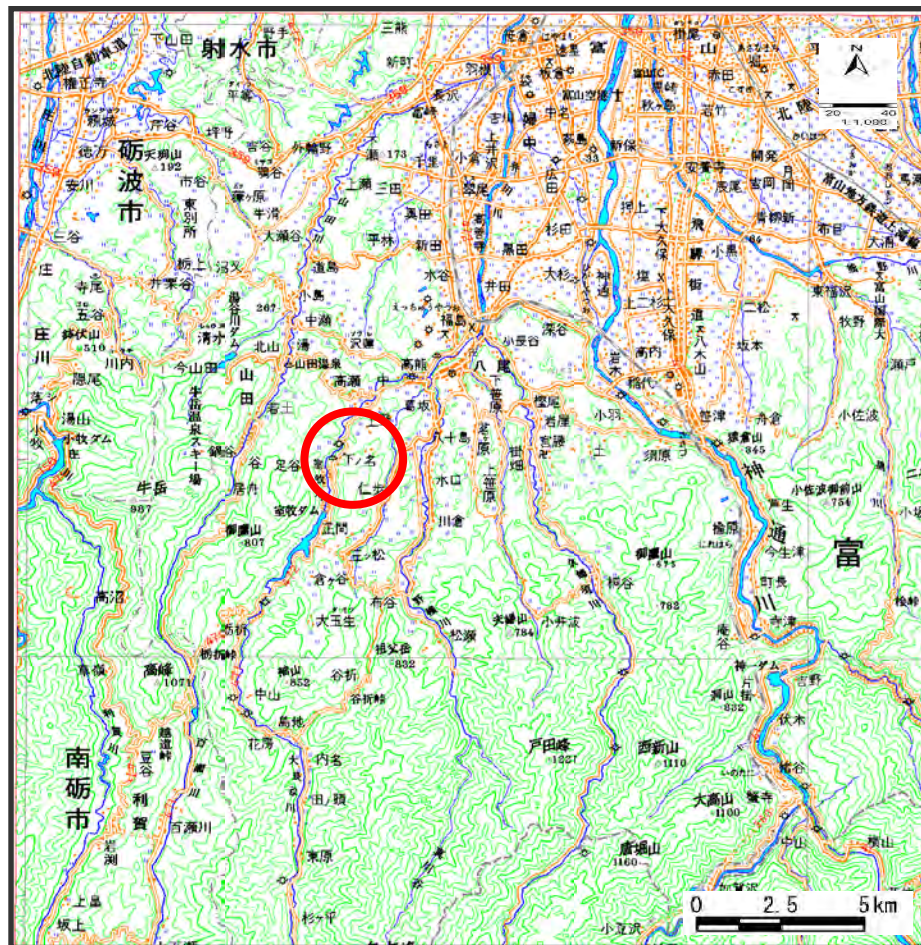
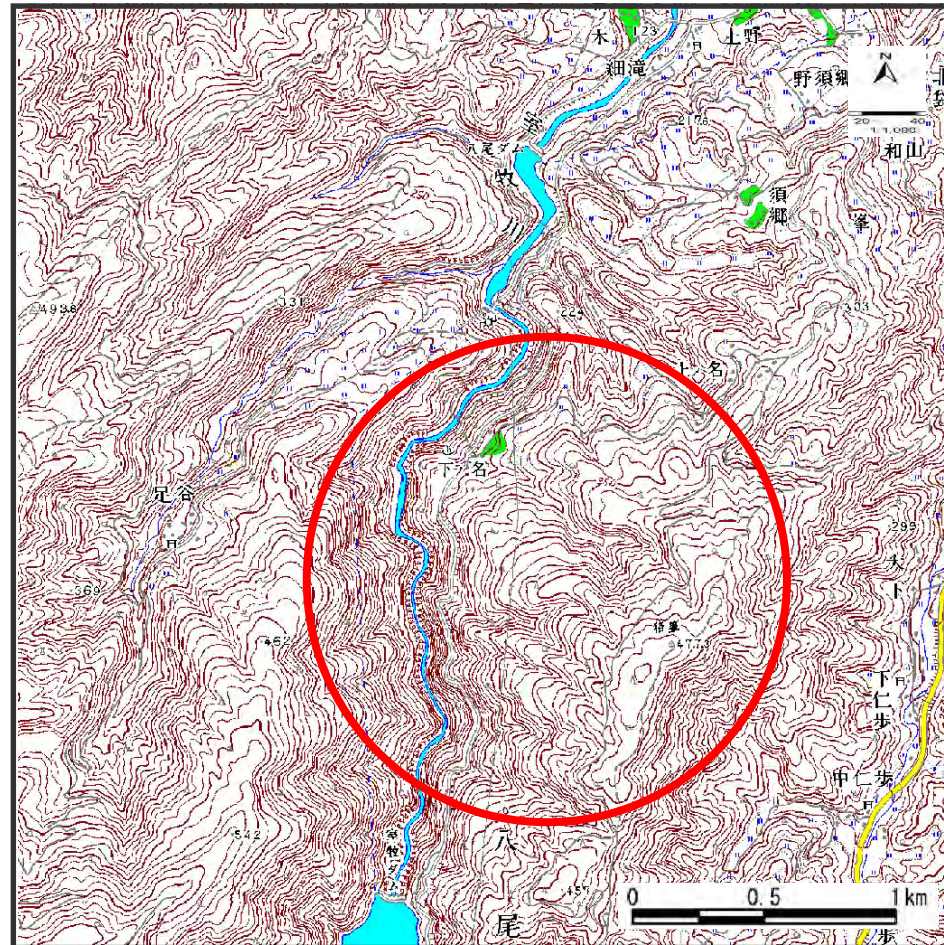


# 土砂災害警戒区域等の指定の公示に係る図書（その1）



(1/200,000)



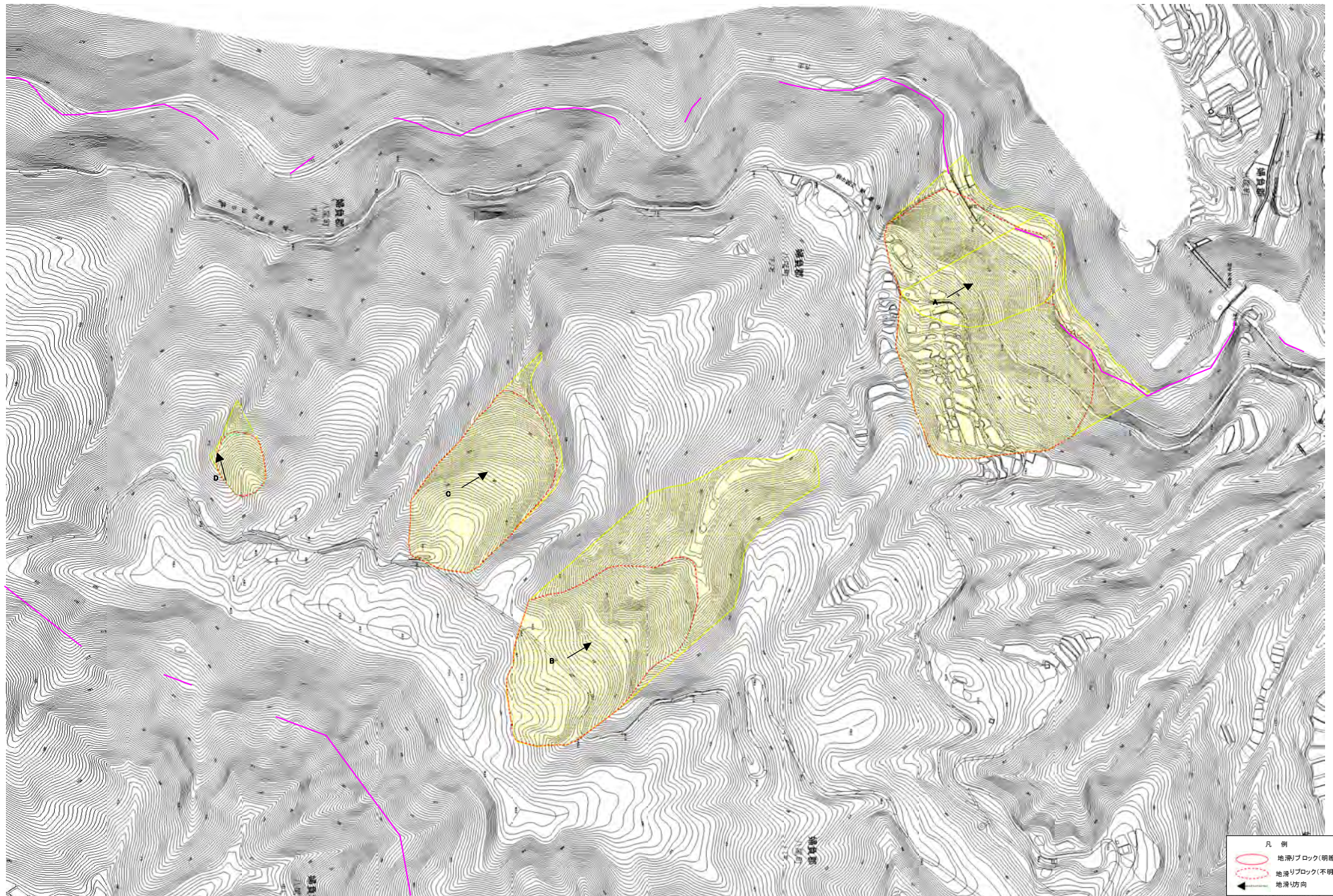
(1/25,000)

様式－1（地）

土砂災害警戒区域・土砂災害特別警戒区域 位置図

自然現象の種類	地滑り
箇所番号	3361-23
箇所名	下ノ茗
地すべり区域名	3361-23A・B・C・D
所在地	富山市八尾町上ノ名・八尾町下ノ名・八尾町小谷・八尾町細滝・八尾町上野・八尾町須郷

この地図は、国土地理院の承認を得て、同院発行の20万分の1・2万5千分の1の地形図を複製したものである。(承認番号 平19総複 第799号)



様式-2(地)	土砂災害防止法施行令 第二の基準に該当する 区域	目録掲載 の種類	地滑り	箇所番号	338-23	箇所名	下ノ敷
土砂災害警戒区域・土砂災害特別警戒区域 区域図	土砂災害防止法施行令 第三の基準に該当する 区域	地滑り 1:2,500		告示番号	361-23A・B・C・D		
				告示年月日		所在地	