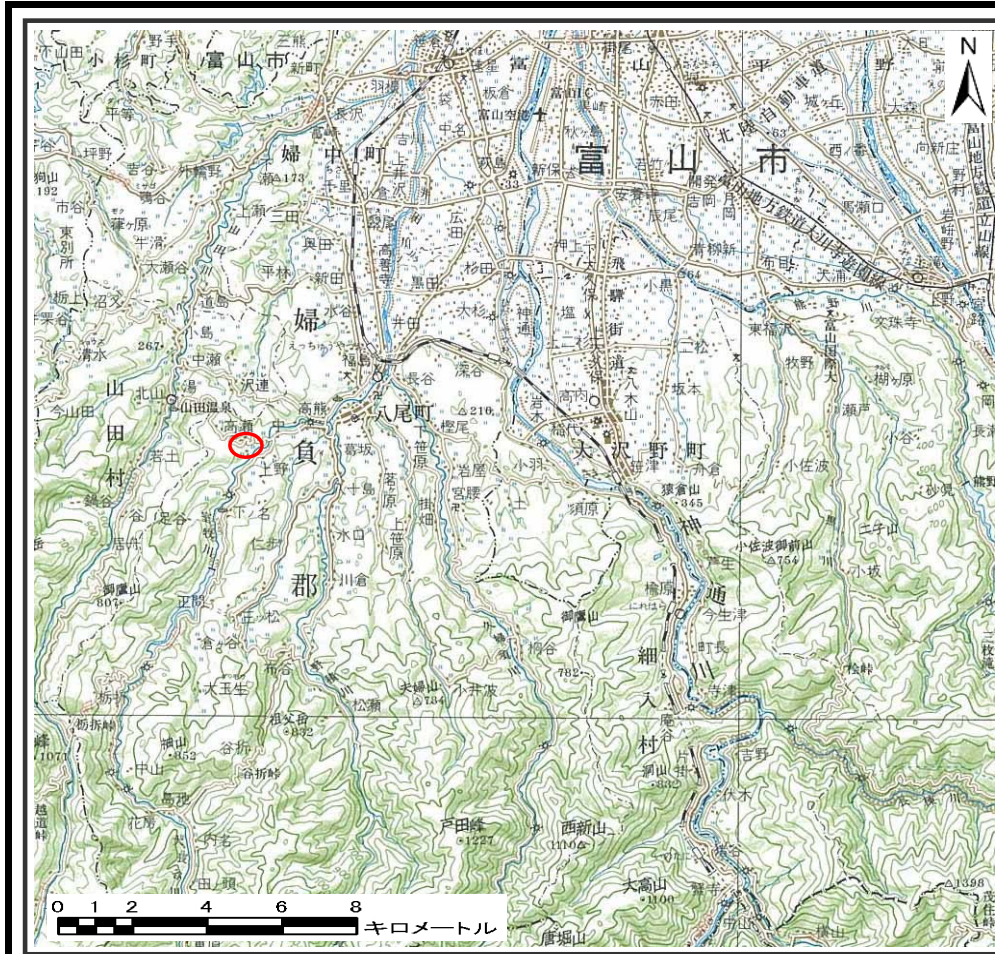
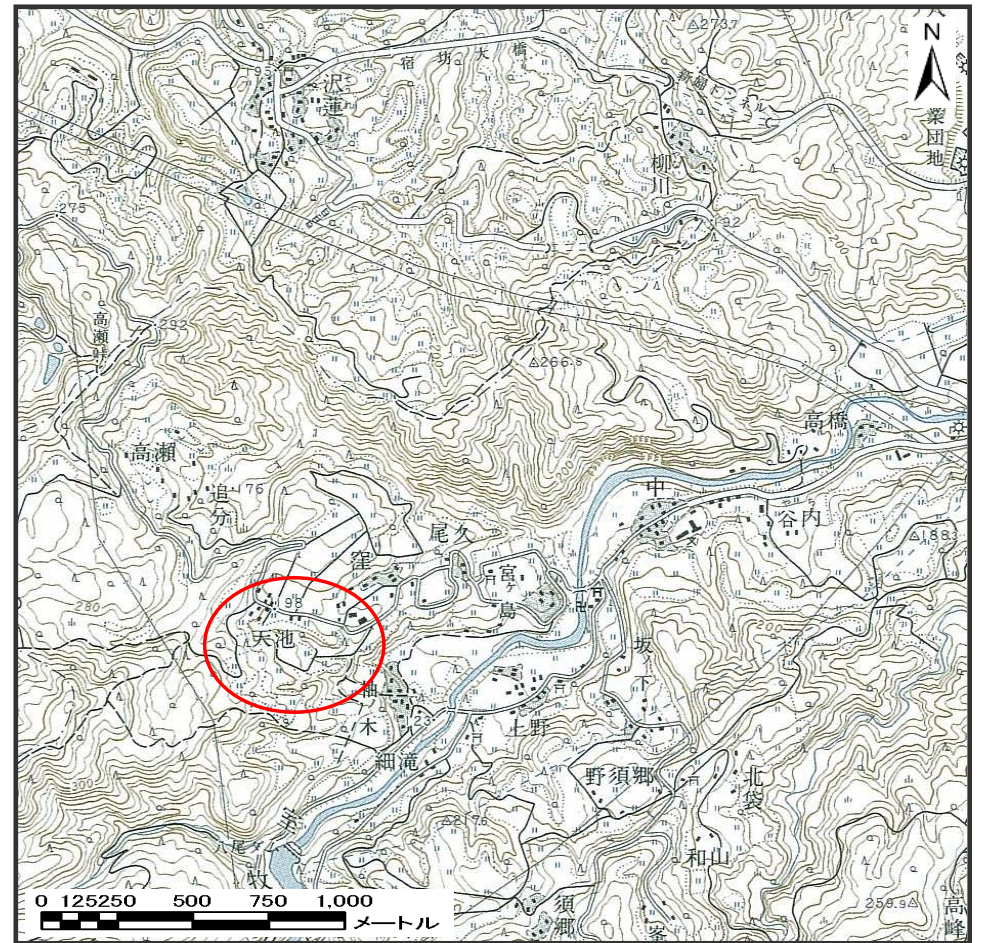


土砂災害警戒区域等の指定の公示に係る図書（その1）



(1/200,000)



(1/25,000)

様式－1(地)

土砂災害警戒区域・土砂災害特別警戒区域 位置図

自然現象の種類

地滑り

箇所番号

3361-24

箇所名

柚ノ木

地滑り区域名

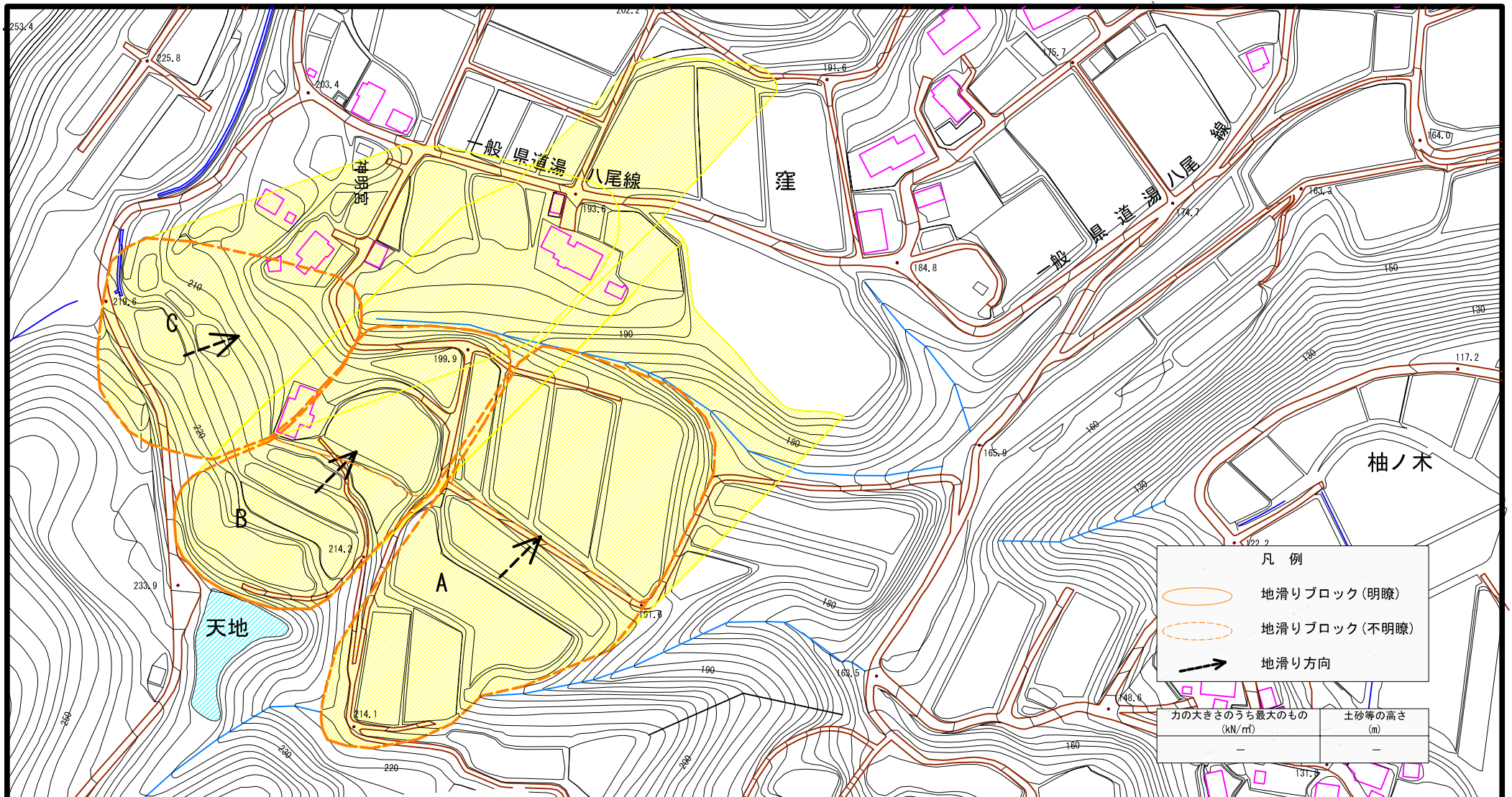
3361-24A～3361-24C

所在地

富山県富山市八尾町天池、窪

この地図は、国土地理院長の承認を得て、同院発行の20万分1地勢図2万5千分1地形図を複製したものである。(承認番号)平17 北複第152号

土砂災害警戒区域等の指定の公示に係る図書（その2）



様式-2（地） 土砂災害警戒区域・ 土砂災害特別警戒区域図	土砂災害防止法施工令 第二条の基準に該当する区域 （土砂災害警戒区域）		N 縮尺 1:2,500	自然現象の 種類	地滑り	箇所番号	3361-24	箇所名	柚ノ木
	土砂災害防止法施工令 第三条の基準に該当する区域 （土砂災害特別警戒区域）			公示番号	地滑り区域名	3361-24A ~ 3361-24C			
	該当なし	該当なし		公示年月日	所在地	富山県富山市八尾町天池、窪			

0 50 100m