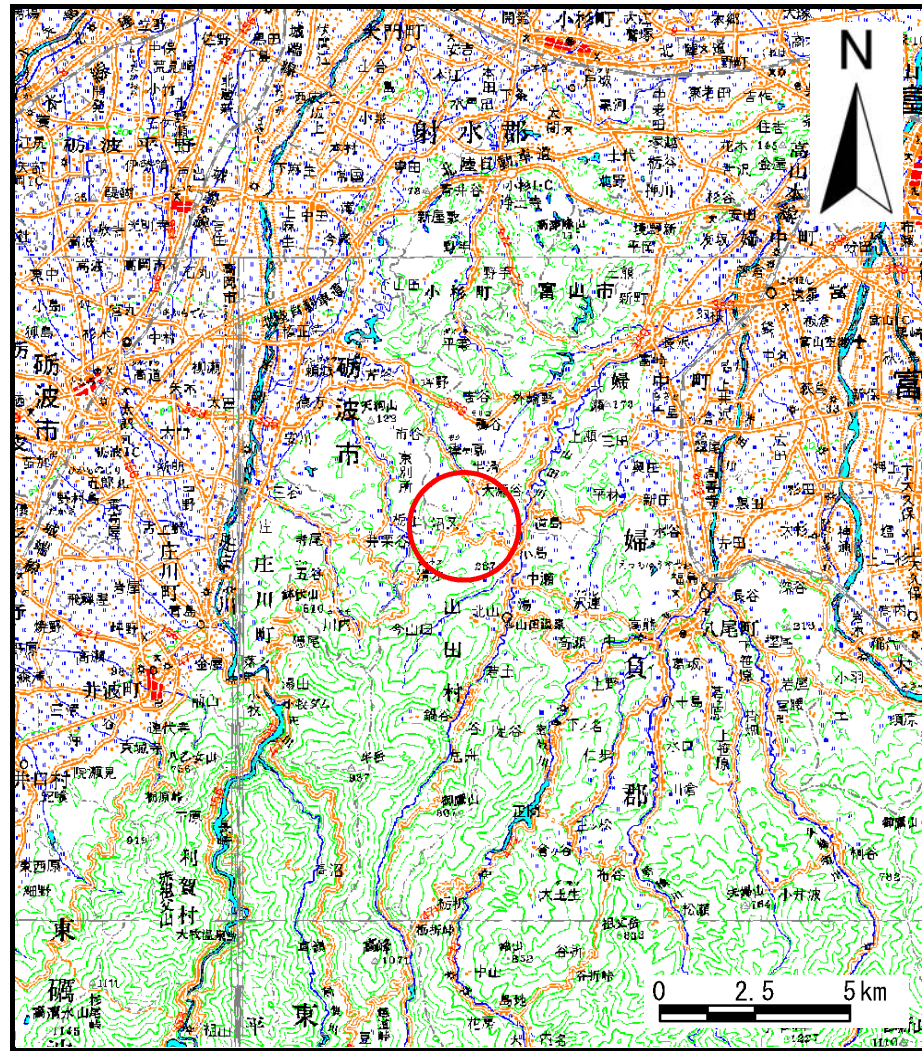
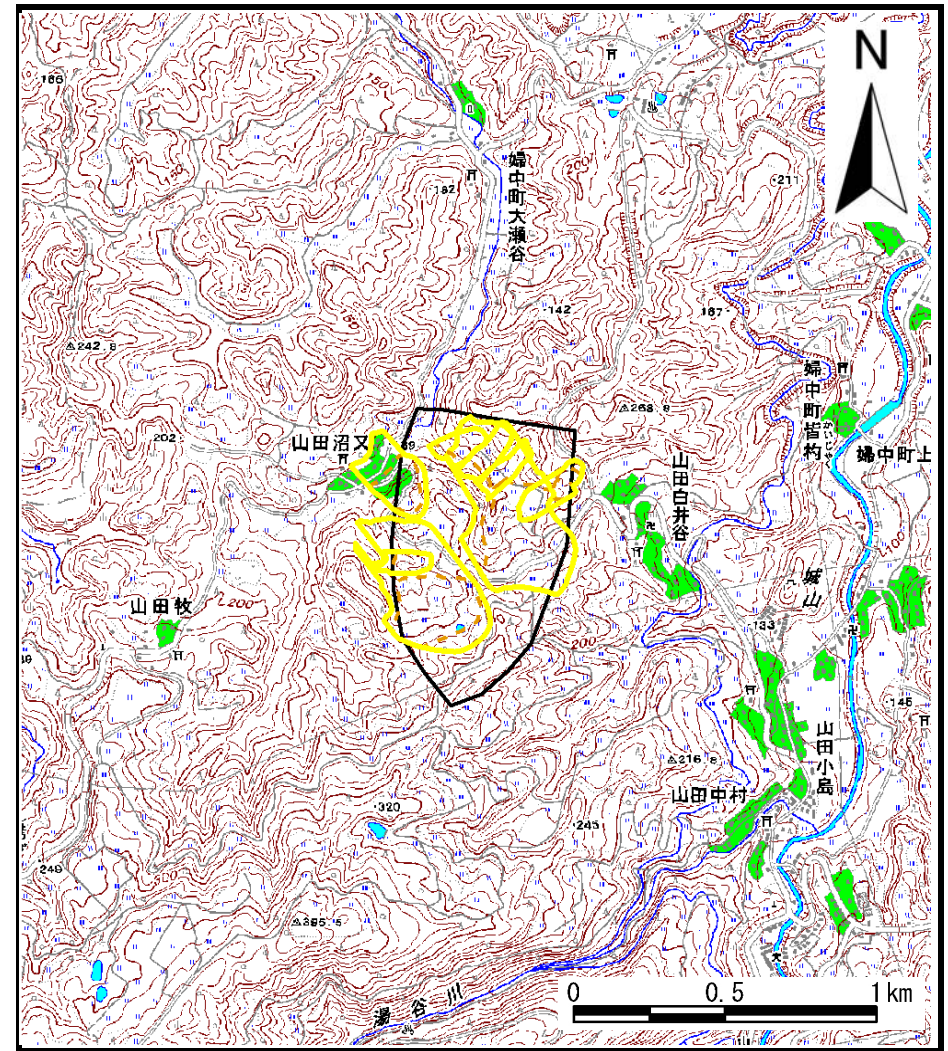


土砂災害警戒区域等の指定の公示に係る図書（その1）



(1/200,000)



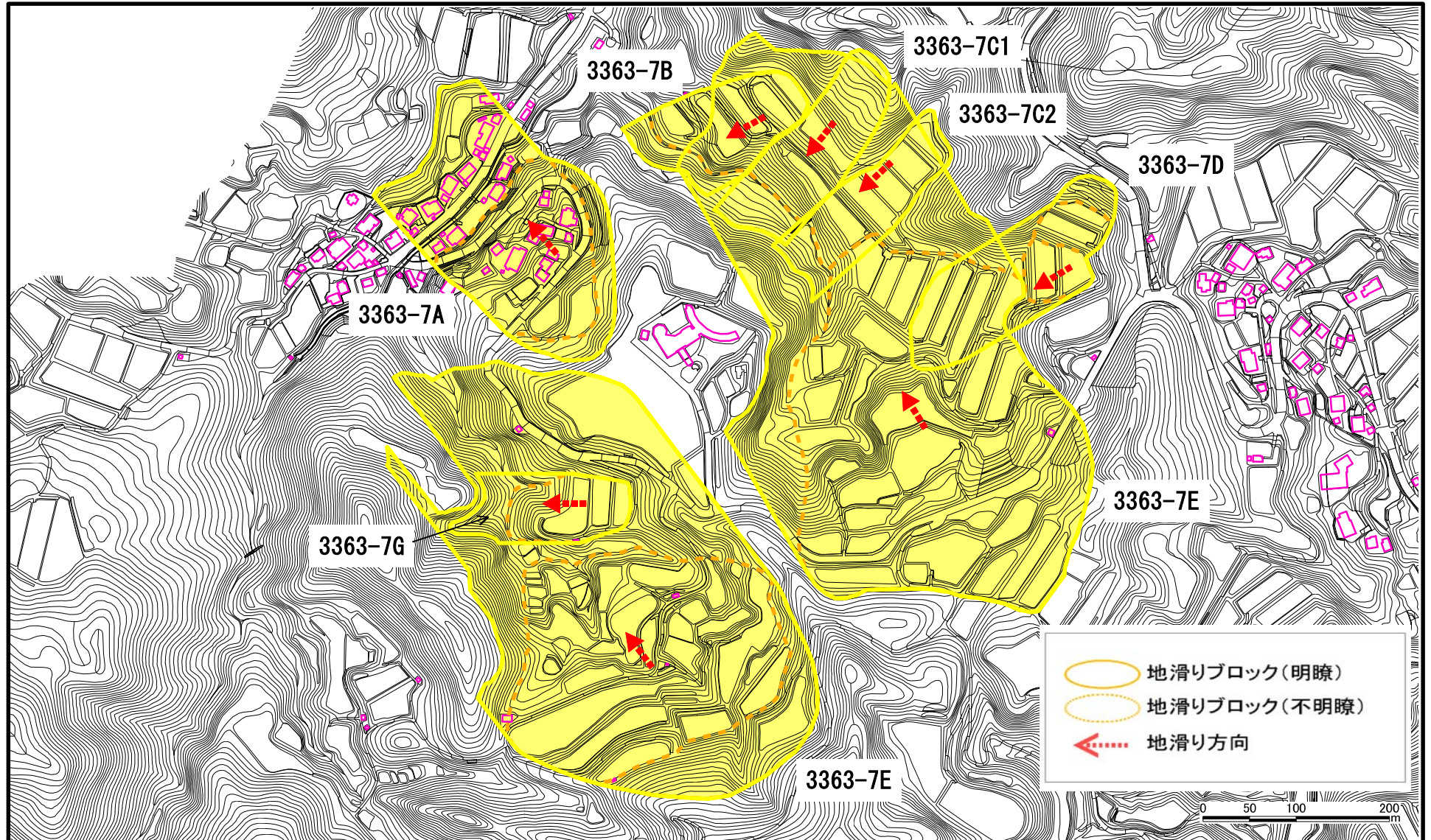
(1/25,000)

様式-1 (地)
土砂災害警戒区域・土砂災害特別警戒区域 位置図

| | |
|---------|------------------|
| 自然現象の種類 | 地滑り |
| 箇所番号 | 3363-7 |
| 箇所名 | 沼ノ又 |
| 地滑り区域名 | 3363-7A~3363-7G |
| 所在地 | 富山県富山市山田沼又、山田白井谷 |

この地図は、国土地理院長の承認を得て、同院発行の数値地図200000（地図画像）及び数値地図25000（地図画像）を複製したものである。（承認番号 平21業複、第346号）

土砂災害警戒区域等の指定の公示に係る図書(その2)



| | | | | | | |
|----------------------------------|-------------------------|---|---------------|---|----------------|-------------------------|
| 様式-2(地) 土砂災害警戒区域図・土砂災害特別警戒区域図 | 土砂災害防止法施行令第二条の基準に該当する区域 |  | 縮尺 1:6,000 | 自然現象の種類 地滑り | 箇所番号 3363-7 | 箇所名 沼ノ又 |
| | 土砂災害防止法施行令第三条の基準に該当する区域 |  | | 告示番号 3363-7A、3363-7B、3363-7C、3363-7D、3363-7E、3363-7F、3363-7G、3363-7G | 告示年月日 | 所在地 富山県富山市山田沼又、山田白井谷 |