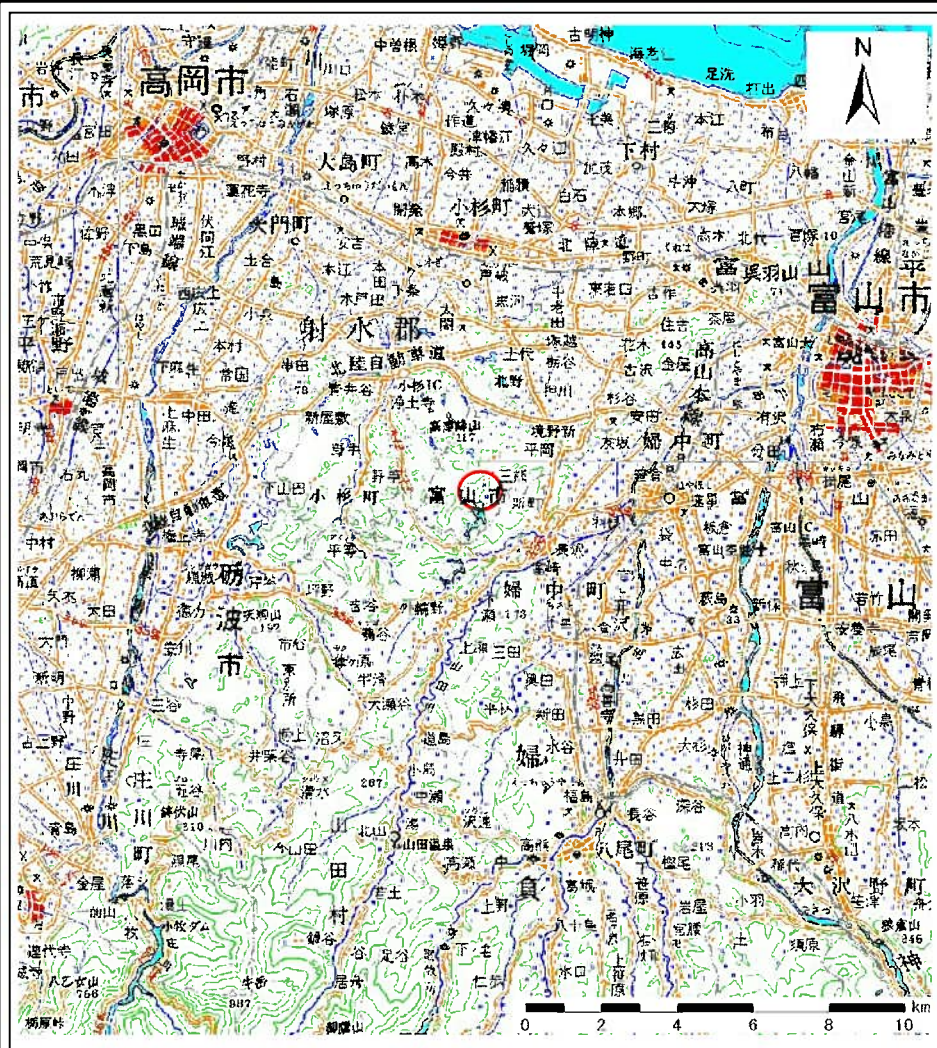
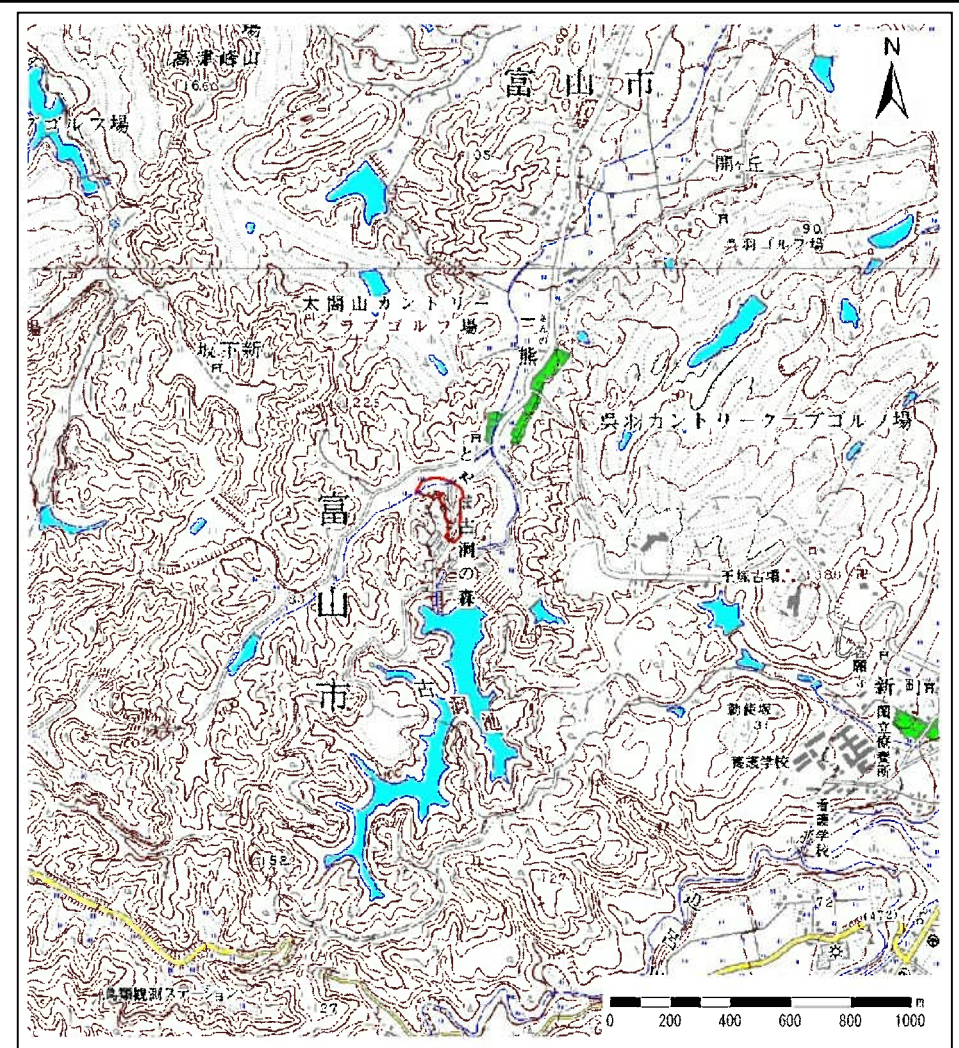


# 土砂災害警戒区域等の指定の公示に係る図書



(1/200,000)

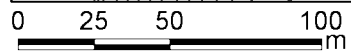
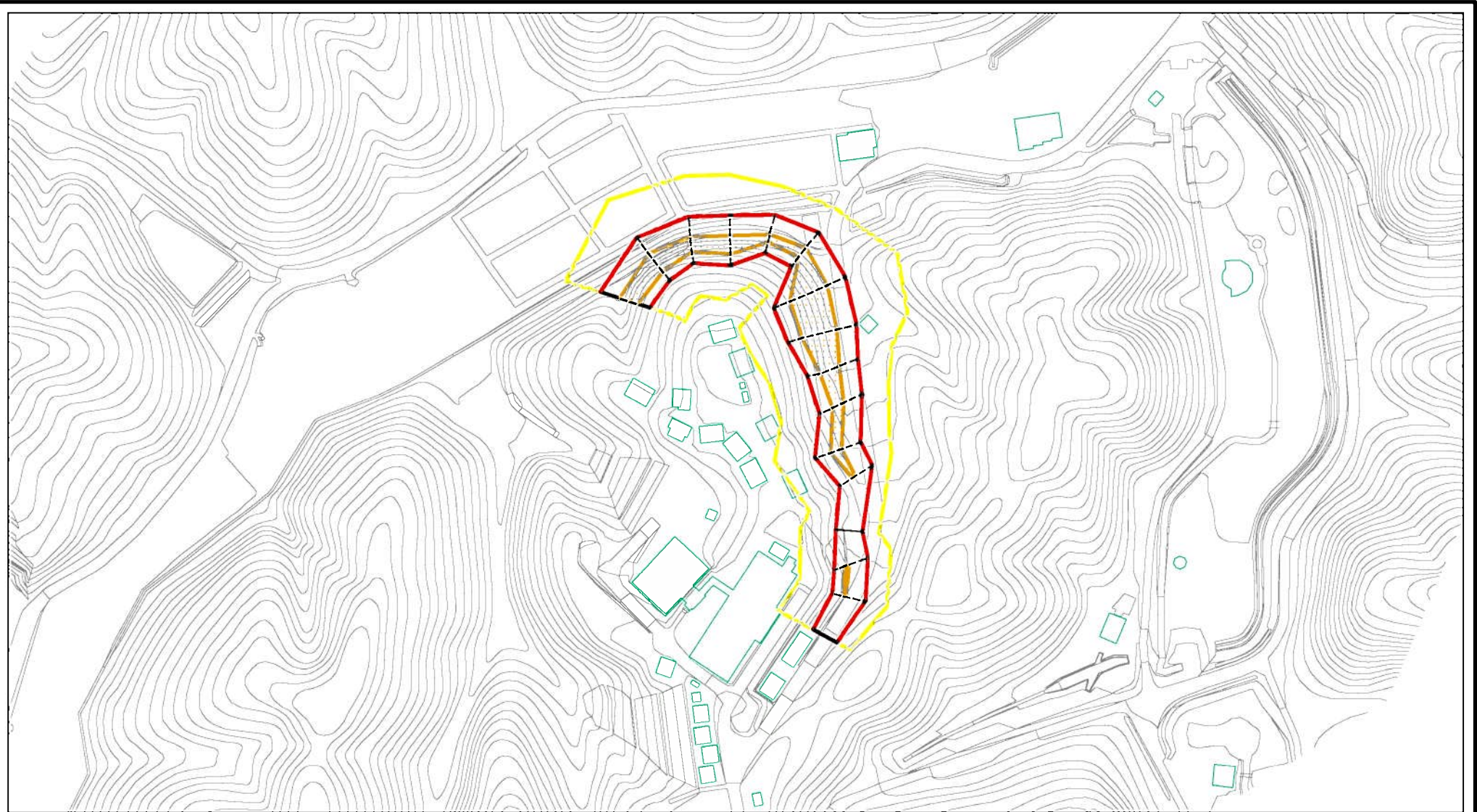


(1/25,000)

様式-1(急) 土砂災害警戒区域・特別警戒区域 位置図	自然現象の種類	急傾斜地の崩壊	区域番号	469
	告示番号		区域の名称	池多(1)
	告示年月日		所在地	富山県富山市池多

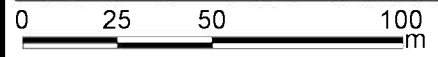
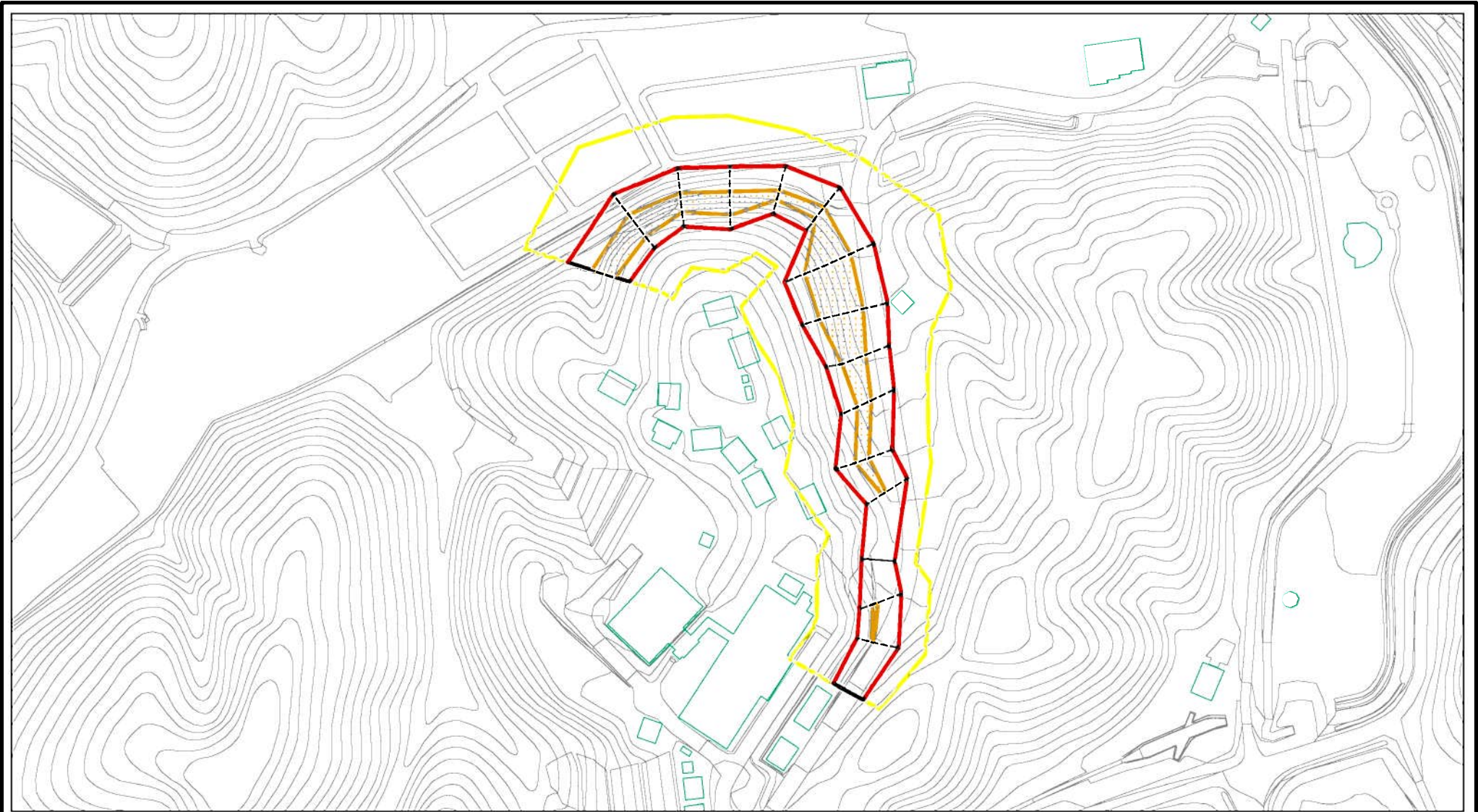
この地図は、国土地理院長の承認を得て、同院発行の数値地図200000(地図画像)及び数値地図25000(地図画像)を複製したものである。(承認番号 平18総複、第587号)

# 土砂災害警戒区域等の指定の公示に係る図書(その2)



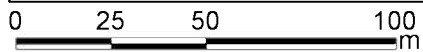
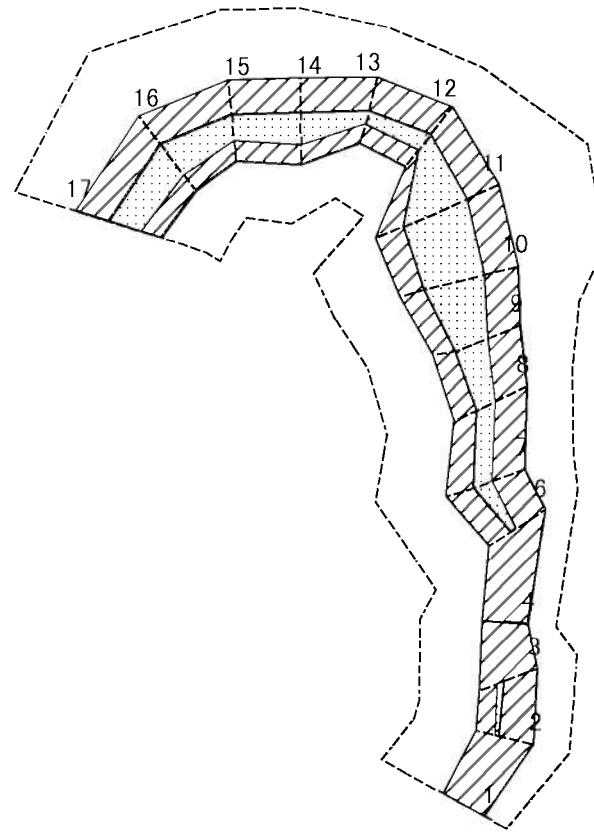
様式-2(急) 土砂災害警戒区域・土砂災害特別警戒区域 区域図(その1)	土砂災害防止法施行令第二条の基準に該当する区域		土 縮尺 1:2,500	自然現象の種類	急傾斜地の崩壊	箇所番号	469
	土砂災害防止法施行令第三条の基準に該当する区域			告示番号		箇所名	池多(1)
	それ以外の区域			告示年月日		所在地	富山県富山市池多

# 土砂災害警戒区域等の指定の公示に係る図書(その2-1)



様式-2-1(急) 土砂災害警戒区域・土砂災害特別警戒区域 区域図(その2)	土砂災害防止法施行令第二条の基準に該当する区域		土 縮尺 1:2,000	自然現象の種類	急傾斜地の崩壊	箇所番号	469
	土砂災害防止法施行令第三条の基準に該当する区域			告示番号		箇所名	池多(1)
	それ以外の区域			告示年月日		所在地	富山県富山市池多

# 土砂災害警戒区域等の指定の公示に係る図書(その2-2)



図中の数字は横断測線番号を示す

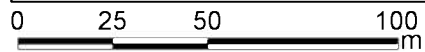
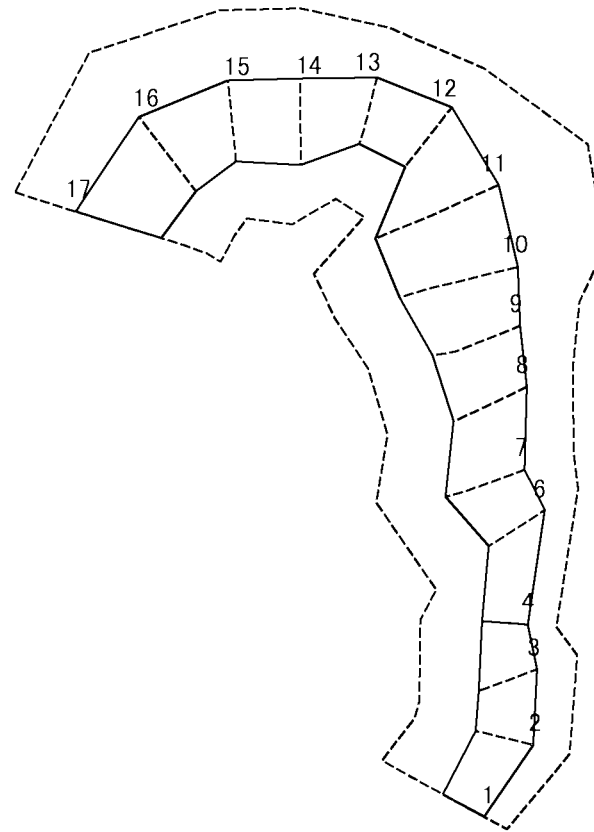
様式-2-2(急)  
土砂災害特別警戒区域の区域区分図  
(急傾斜地の崩壊に伴う土石等の移動により  
建築物の地上部に作用すると想定される力)

土砂災害防止法施行令第二条の基準に該当する区域	
土砂災害防止法施行令第三条の基準に該当する区域	
それ以外の区域	

<b>土</b>
縮尺
1:2,000

自然現象の種類	急傾斜地の崩壊	箇所番号	469
告示番号		箇所名	池多(1)
告示年月日		所在地	富山県富山市池多

# 土砂災害警戒区域等の指定の公示に係る図書(その2-3)



図中の数字は横断測線番号を示す

様式-2-3(急)  
土砂災害特別警戒区域の区域区分図  
(急傾斜地の崩壊に伴う土石等の堆積により  
建築物の地上部に作用すると想定される力)

土砂災害防止法施行令第二条の基準に該当する区域



**土**

自然現象の種類

急傾斜地の崩壊

箇所番号

469

土砂災害防止法  
施行令第三条の  
基準に該当する  
区域



縮尺

告示番号

箇所名

池多(1)

それ以外の区域



1:2,000

告示年月日

所在地

富山県富山市池多

