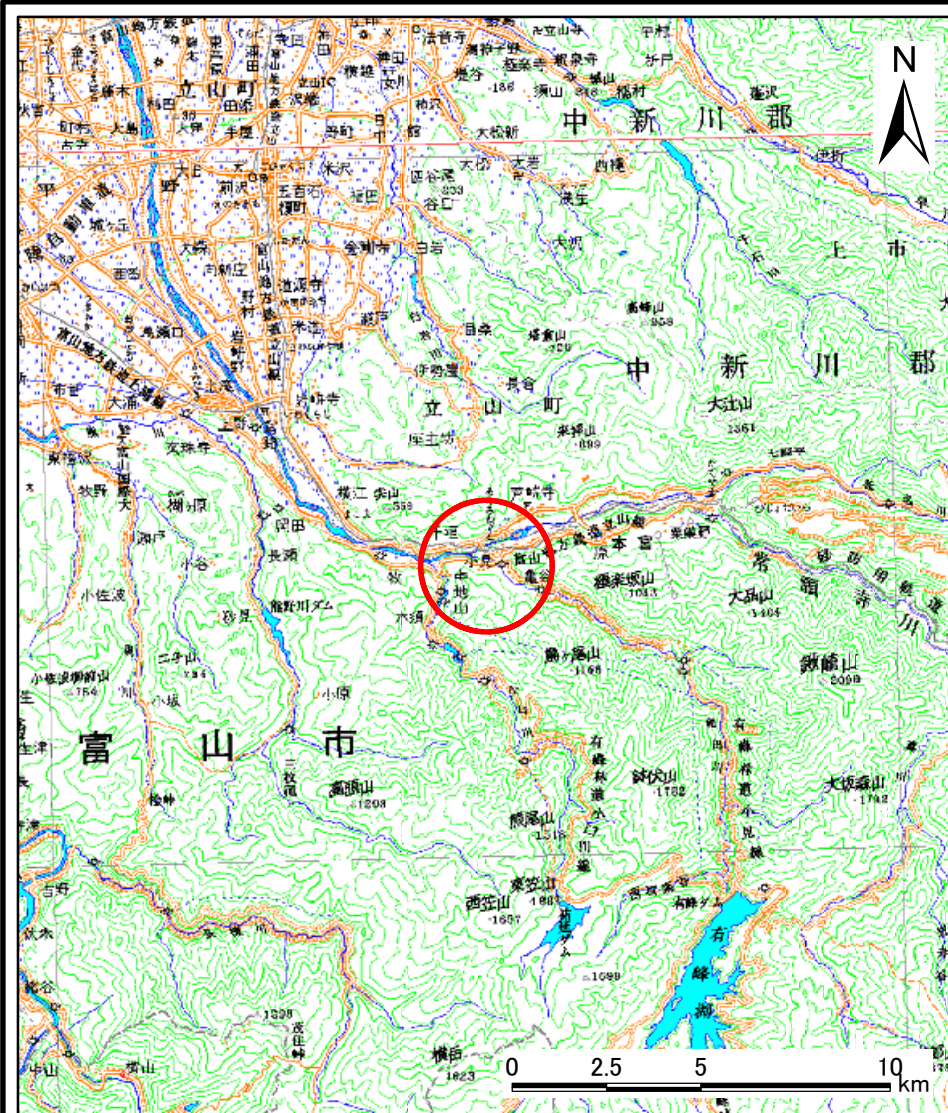
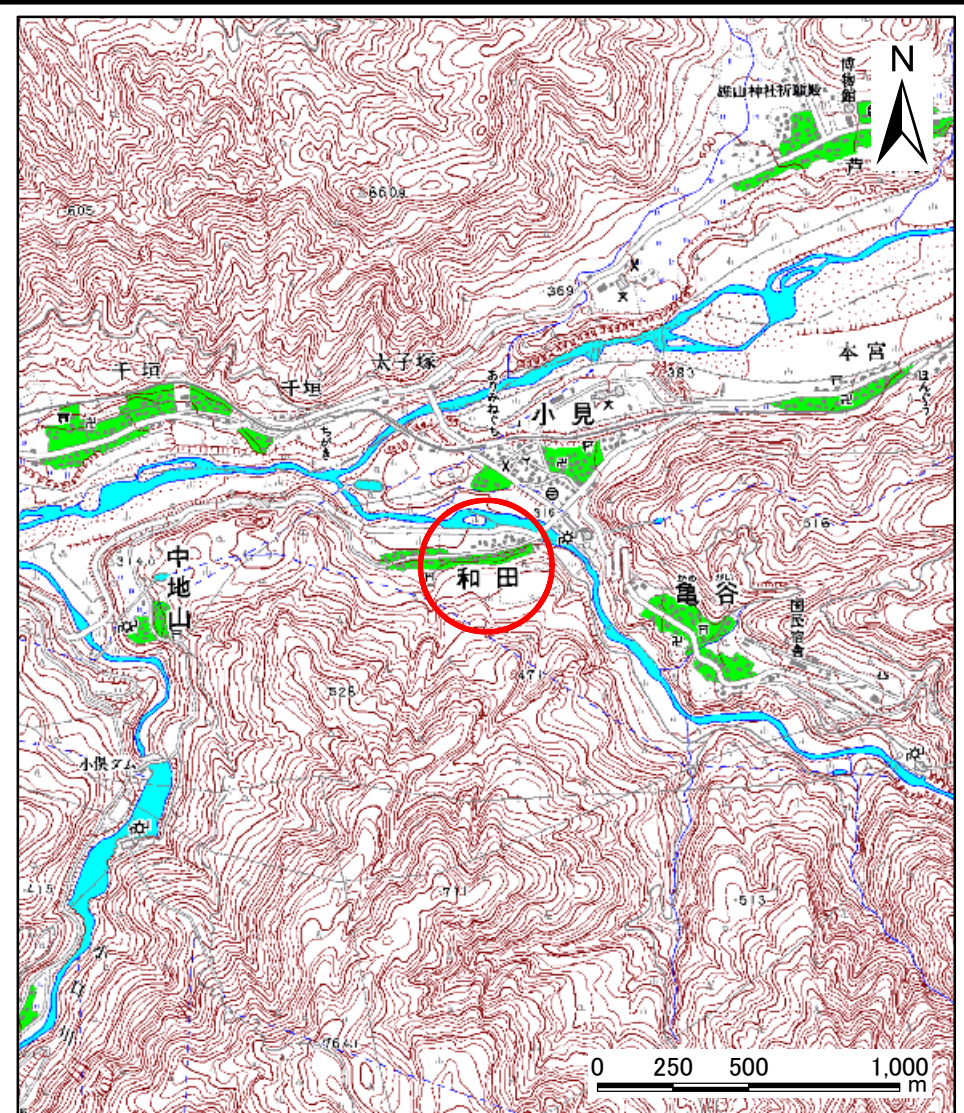


土砂災害警戒区域等の指定の公示に係る図書(その1)



(1/200,000)

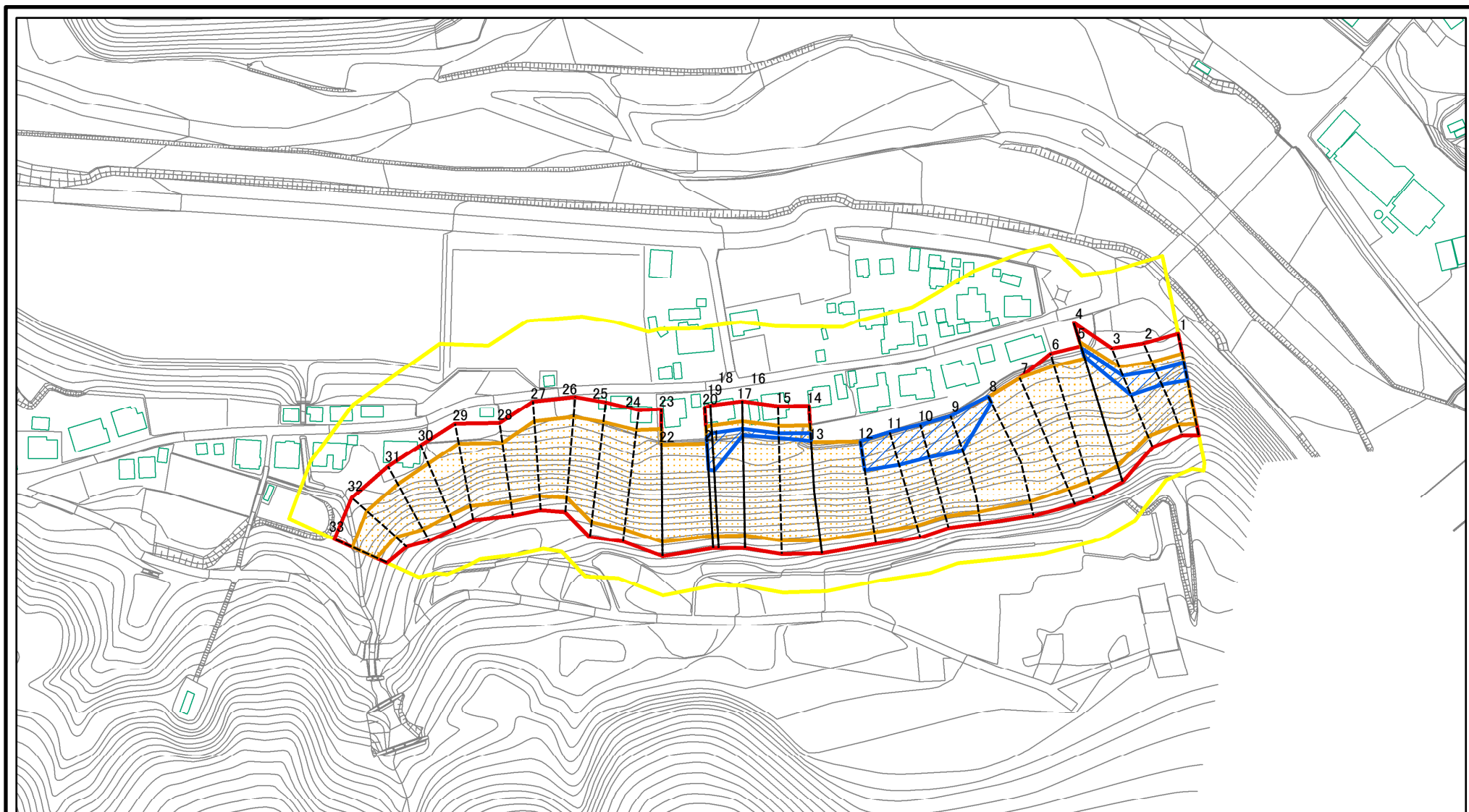


(1/25,000)

様式-1(急) 土砂災害警戒区域・土砂災害特別警戒区域 位置図	自然現象の種類	急傾斜地の崩壊
	箇所番号	0489
	箇所名	和田
	所在地	富山県富山市和田、小見

この地図は、国土地理院長の承認を得て、同院発行の数値地図20000(地図画像)及び数値地図25000(地図画像)を複製したものである。(承認番号 平22業複、第442号)

土砂災害警戒区域等の指定の公示に係る図書(その2)



図中の数字は横断測線番号を示す

様式-2(急)

土砂災害警戒区域・土砂災害特別警戒区域

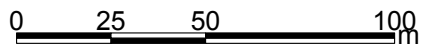
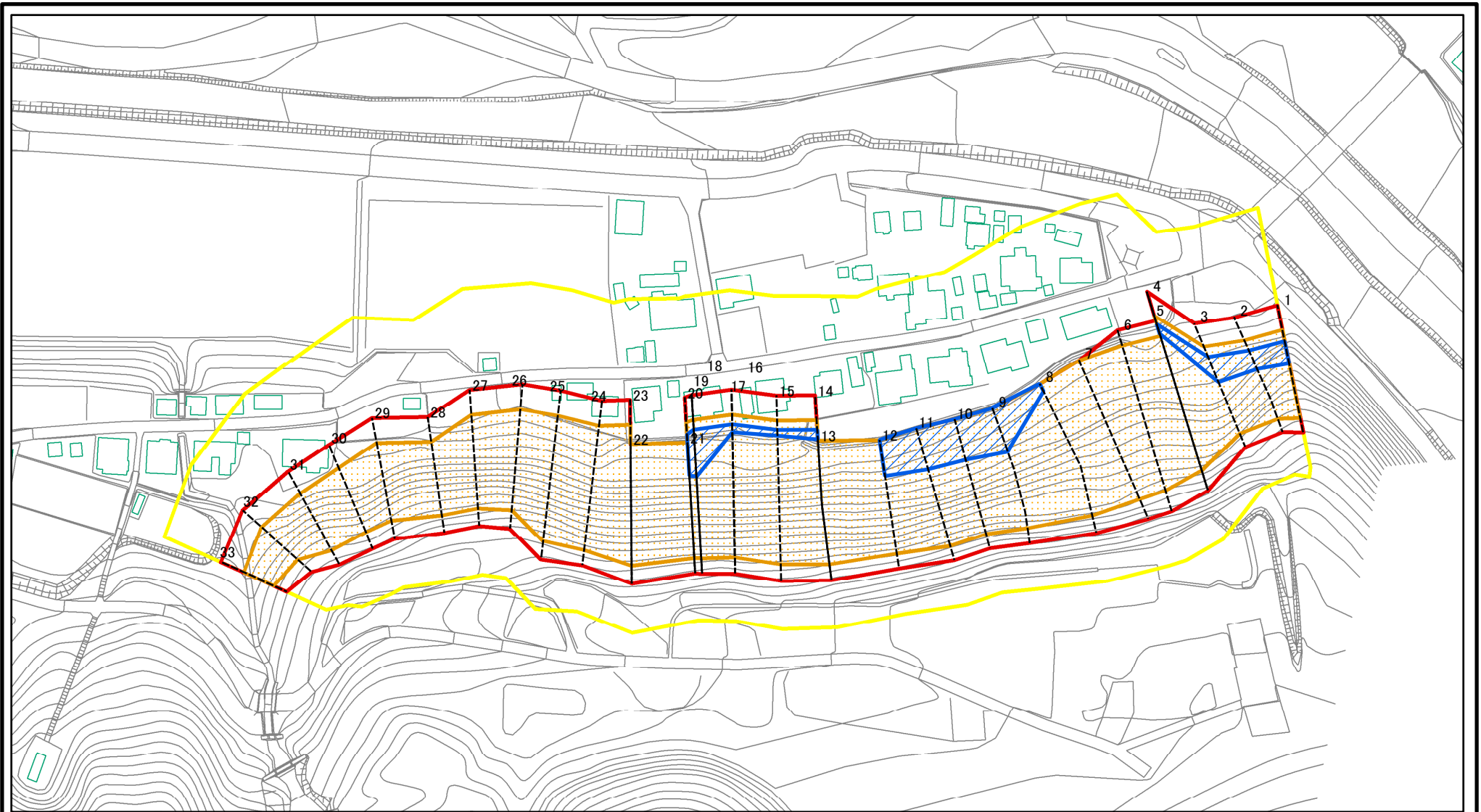
区域図(その1)

土砂災害防止法施行令第二条の基準に該当する区域	
土砂災害防止法施行令第三条の基準に該当する区域	
それ以外の区域	

	縮尺
	1:2,500

自然現象の種類	急傾斜地の崩壊	箇所番号	0489
告示番号		箇所名	和田
告示年月日		所在地	富山県富山市和田、小見

土砂災害警戒区域等の指定の公示に係る図書(その2-1)



図中の数字は横断測線番号を示す

様式-2-1(急)

土砂災害警戒区域・土砂災害特別警戒区域

区域図(その2)

土砂災害防止法施行令第二条の基準に該当する区域	
土砂災害防止法施行令第三条の基準に該当する区域	
土砂等の(移動)高さが1m以下の場合、土砂等の移動による力が100kN/mを超える区域	
土砂等の堆積の高さが3mを超える区域	
それ以外の区域	

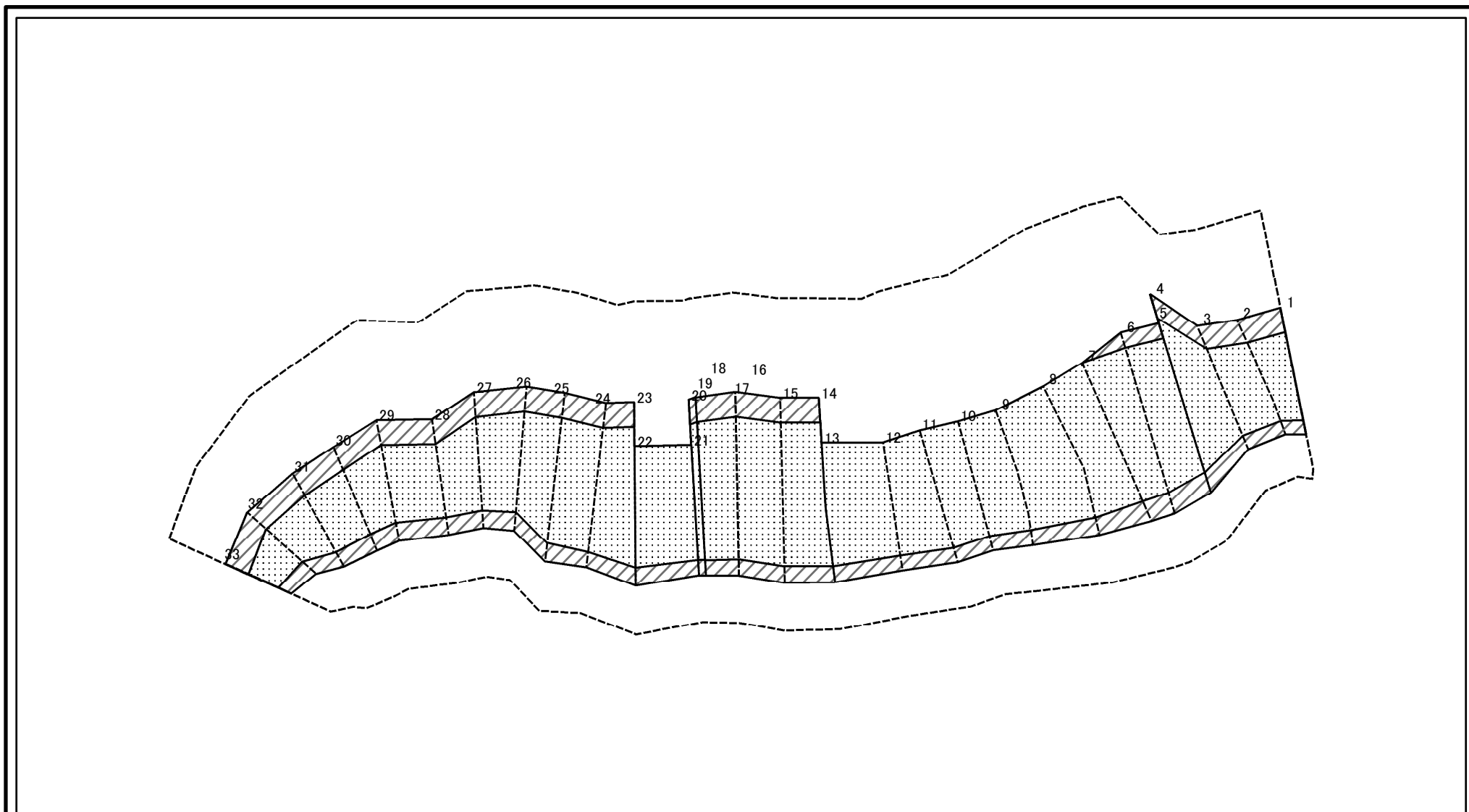


縮尺

1:2,000

自然現象の種類	急傾斜地の崩壊	箇所番号	0489
告示番号		箇所名	和田
告示年月日		所在地	富山県富山市和田、小見

土砂災害警戒区域等の指定の公示に係る図書(その2-2)



0 25 50 100
m

図中の数字は横断測線番号を示す

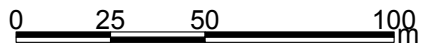
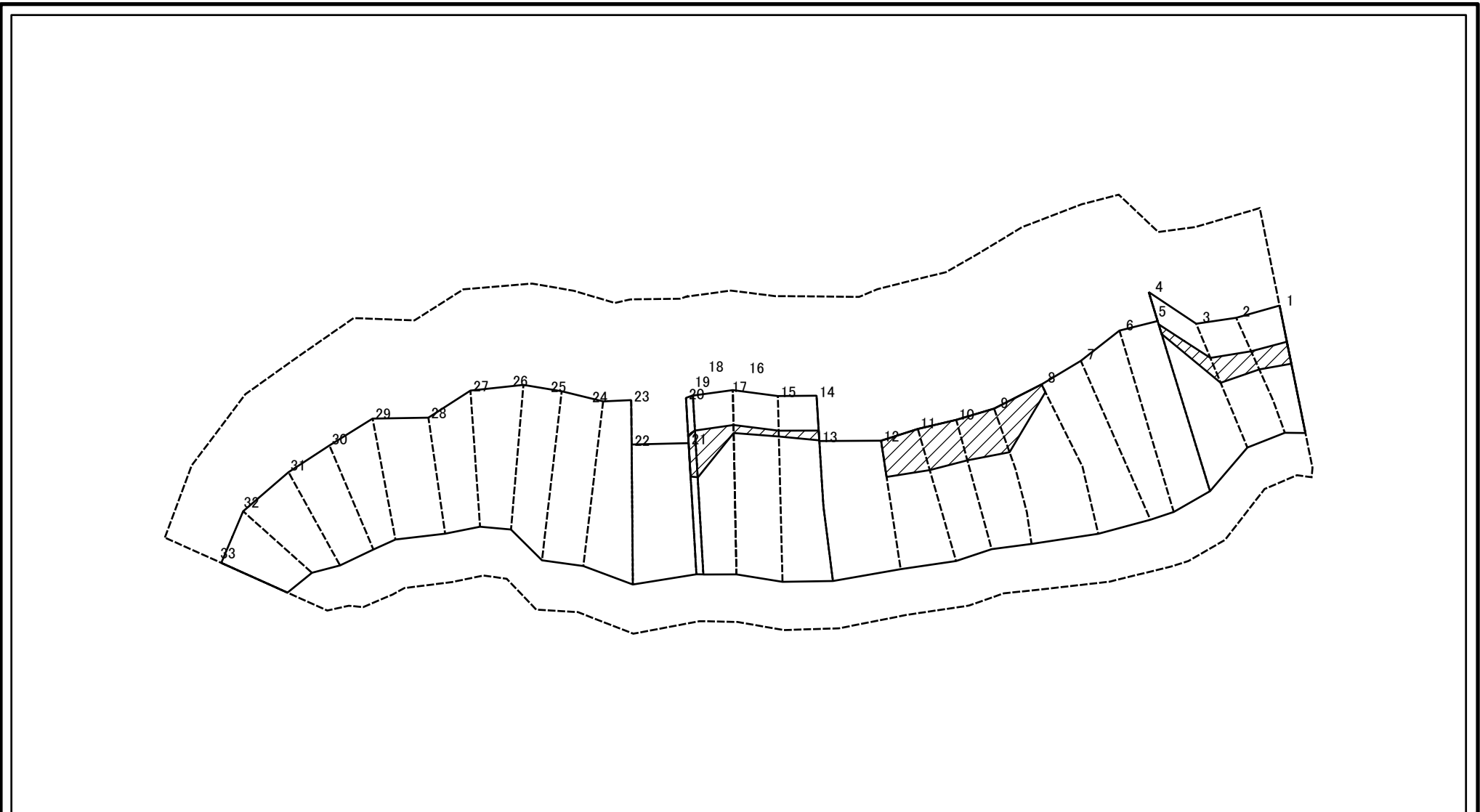
様式-2-2(急)
土砂災害特別警戒区域の区域区分図
(急傾斜地の崩壊に伴う土石等の移動により
建築物の地上部に作用すると想定される力)

土砂災害防止法施行令第二条の基準に該当する区域	
土砂災害防止法 施行令第三条の 基準に該当する 区域	
それ以外の区域	

N	
縮尺	
1:2,000	

自然現象 の種類	急傾斜地の崩壊	箇所番号	0489
告示番号		箇所名	和田
告示年月日		所在地	富山県富山市和田、小見

土砂災害警戒区域等の指定の公示に係る図書(その2-3)



図中の数字は横断測線番号を示す

様式-2-3(急)
土砂災害特別警戒区域の区域区分図
(急傾斜地の崩壊に伴う土石等の堆積により
建築物の地上部に作用すると想定される力)

土砂災害防止法施行令第二条の基準に該当する区域	
土砂災害防止法施行令第三条の基準に該当する区域	
それ以外の区域	

N
縮尺
1:2,000

自然現象の種類	急傾斜地の崩壊	箇所番号	0489
告示番号		箇所名	和田
告示年月日		所在地	富山県富山市和田、小見

土砂災害警戒区域等の指定の公示に係る図書(その3)

横断測線の区間	土石等の移動により建築物の地上部に作用すると想定される力				土石等の堆積により建築物の地上部に作用すると想定される力				横断測線の区間	土石等の移動により建築物の地上部に作用すると想定される力				土石等の堆積により建築物の地上部に作用すると想定される力			
	土石等の(移動)高さが1m以下の場合、土石等の移動による力が100kN/m ² を超える区域		それ以外の区域		土石等の堆積の高さが3mを超える区域		それ以外の区域			土石等の(移動)高さが1m以下の場合、土石等の移動による力が100kN/m ² を超える区域		それ以外の区域		土石等の堆積の高さが3mを超える区域		それ以外の区域	
	力の大きさのうち最大のもの(kN/m ²)	土石等の高さ(m)	力の大きさのうち最大のもの(kN/m ²)	土石等の高さ(m)	力の大きさのうち最大のもの(kN/m ²)	土石等の高さ(m)	力の大きさのうち最大のもの(kN/m ²)	土石等の高さ(m)		力の大きさのうち最大のもの(kN/m ²)	土石等の高さ(m)	力の大きさのうち最大のもの(kN/m ²)	土石等の高さ(m)	力の大きさのうち最大のもの(kN/m ²)	土石等の高さ(m)	力の大きさのうち最大のもの(kN/m ²)	土石等の高さ(m)
1 ~ 2	167.48	1.00	100.00	1.00	17.19	3.21	16.05	3.00	27 ~ 28	155.75	1.00	100.00	1.00	-	-	14.93	2.79
2 ~ 3	168.84	1.00	100.00	1.00	17.19	3.21	16.05	3.00	28 ~ 29	150.81	1.00	100.00	1.00	-	-	14.79	2.76
3 ~ 4	168.84	1.00	100.00	1.00	17.31	3.23	16.05	3.00	29 ~ 30	150.58	1.00	100.00	1.00	-	-	14.79	2.76
4 ~ 5	152.50	1.00	100.00	1.00	-	-	16.05	3.00	30 ~ 31	151.42	1.00	100.00	1.00	-	-	13.74	2.57
5 ~ 6	152.05	1.00	100.00	1.00	-	-	15.00	2.80	31 ~ 32	151.42	1.00	100.00	1.00	-	-	13.74	2.57
6 ~ 7	151.44	1.00	100.00	1.00	-	-	14.95	2.79	32 ~ 33	139.46	1.00	100.00	1.00	-	-	13.09	2.45
7 ~ 8	160.67	1.00	100.00	1.00	-	-	16.05	3.00	~								
8 ~ 9	171.29	1.00	100.00	1.00	18.99	3.55	16.05	3.00	~								
9 ~ 10	172.33	1.00	100.00	1.00	19.21	3.59	16.05	3.00	~								
10 ~ 11	172.33	1.00	100.00	1.00	19.21	3.59	16.05	3.00	~								
11 ~ 12	171.25	1.00	100.00	1.00	18.99	3.55	16.05	3.00	~								
12 ~ 13	171.25	1.00	100.00	1.00	-	-	16.05	3.00	~								
13 ~ 14	166.86	1.00	100.00	1.00	-	-	16.05	3.00	~								
14 ~ 15	166.86	1.00	100.00	1.00	18.46	3.45	16.05	3.00	~								
15 ~ 16	166.76	1.00	100.00	1.00	18.47	3.45	16.05	3.00	~								
16 ~ 17	166.76	1.00	100.00	1.00	18.47	3.45	16.05	3.00	~								
17 ~ 18	169.58	1.00	100.00	1.00	18.79	3.51	16.05	3.00	~								
18 ~ 19	169.58	1.00	100.00	1.00	18.79	3.51	16.05	3.00	~								
19 ~ 20	169.30	1.00	100.00	1.00	18.76	3.51	16.05	3.00	~								
20 ~ 21	168.76	1.00	100.00	1.00	16.23	3.03	16.05	3.00	~								
21 ~ 22	168.07	1.00	100.00	1.00	-	-	16.05	3.00	~								
22 ~ 23	160.05	1.00	100.00	1.00	-	-	15.52	2.90	~								
23 ~ 24	169.81	1.00	100.00	1.00	-	-	16.05	3.00	~								
24 ~ 25	169.81	1.00	100.00	1.00	-	-	16.05	3.00	~								
25 ~ 26	157.18	1.00	100.00	1.00	-	-	15.40	2.88	~								
26 ~ 27	155.75	1.00	100.00	1.00	-	-	14.93	2.79	~								

様式-3(急) 建築物の構造の規制に必要な衝撃に関する事項	自然現象の種類	急傾斜地の崩壊	箇所番号	0489
	告示番号		箇所名	和田
	告示年月日		所在地	富山県富山市和田、小見