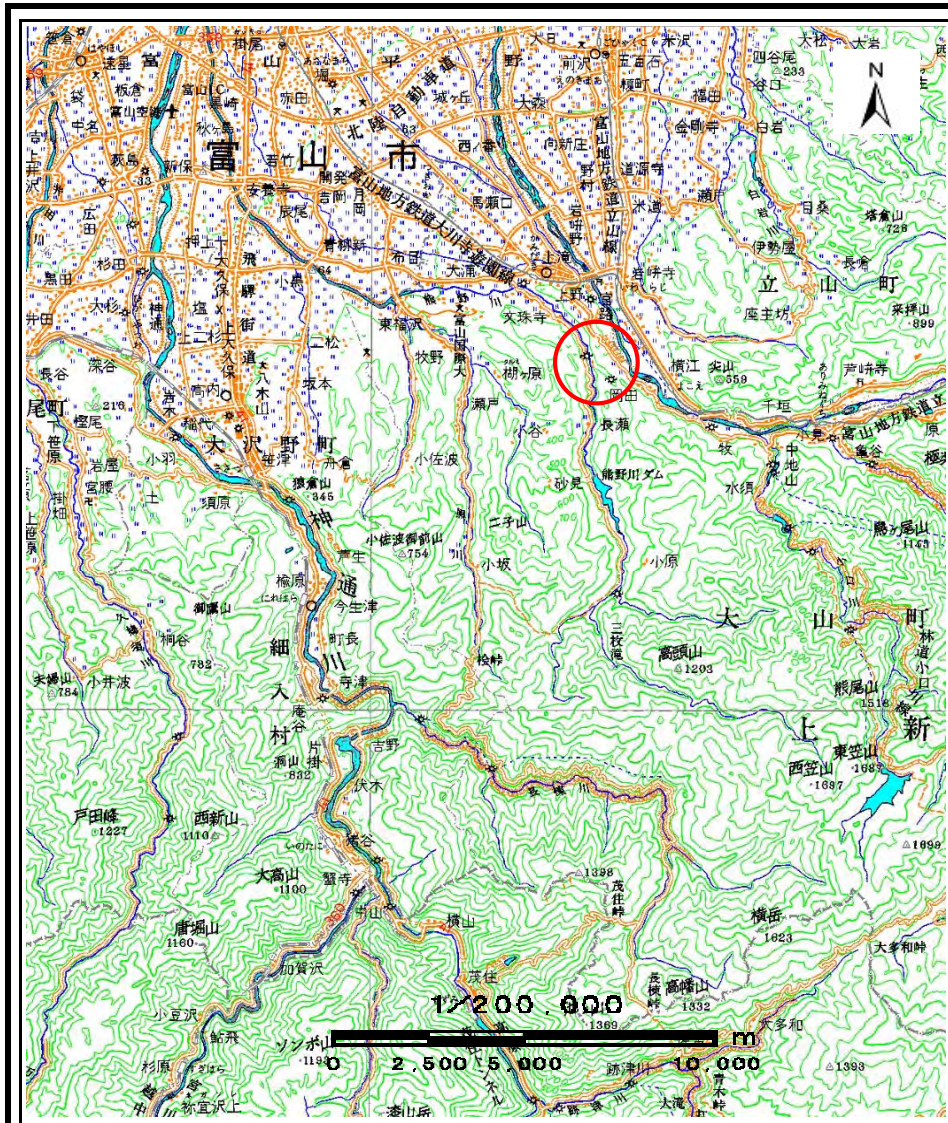
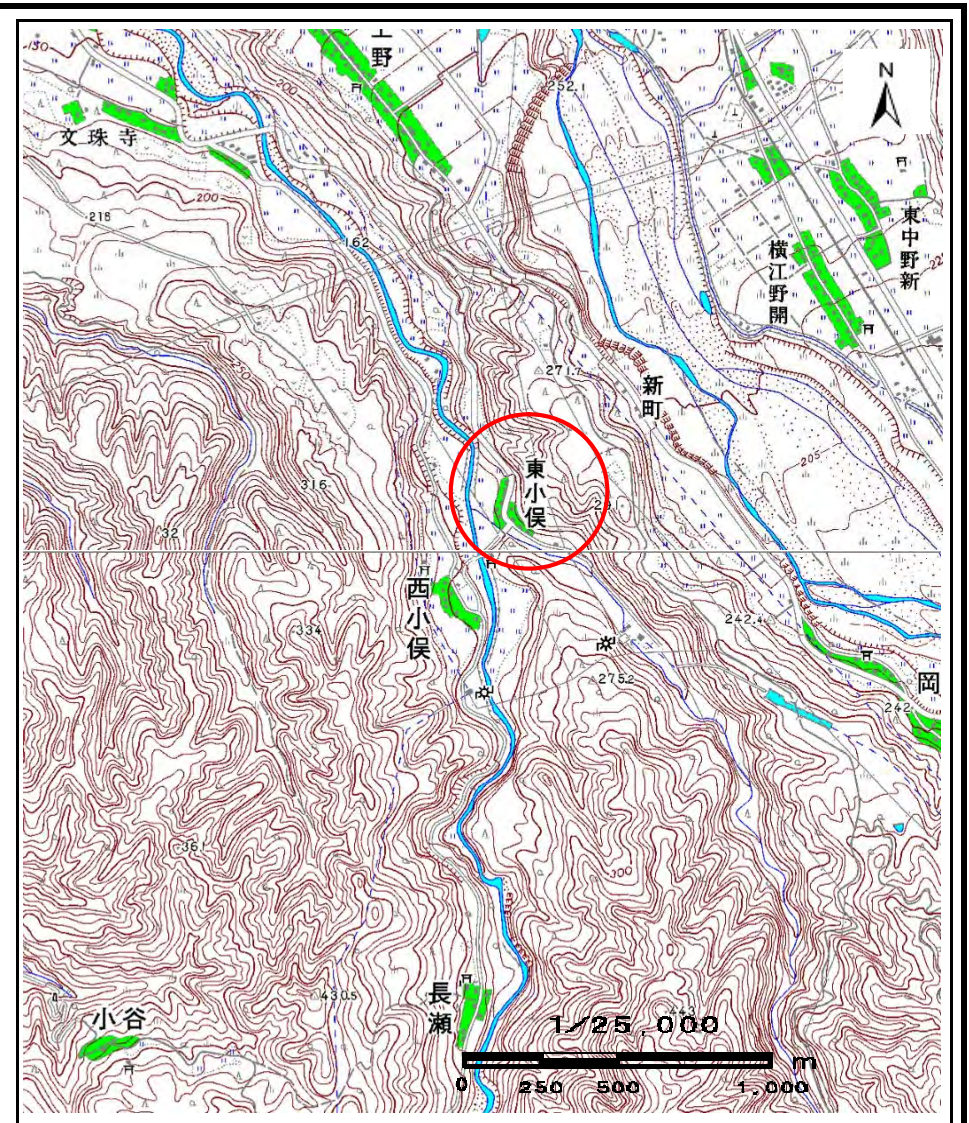


# 土砂災害警戒区域等の指定の公示に係る図書(その1)



(1/200,000)



(1/25,000)

様式-1(急)  
土砂災害警戒区域・土砂災害特別警戒区域  
位置図

自然現象の種類

急傾斜地の崩壊

箇所番号

509

箇所名

東小俣

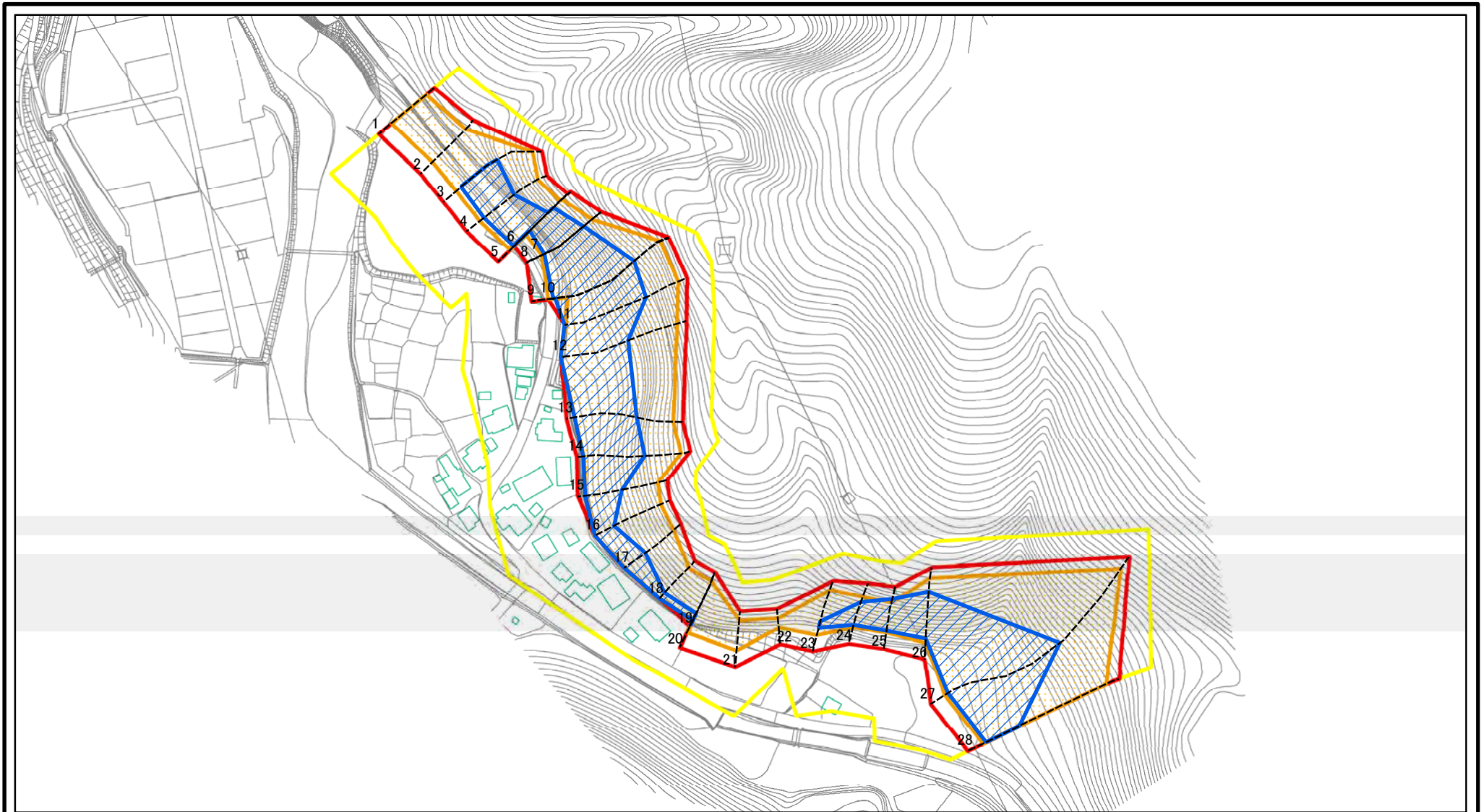
所在地

富山県富山市東小俣

この地図は、国土地理院の承認を得て、同院発行の20万分の1・2万5千分の1の地形図を複製したものである。(認証番号 平21業複 第457号)



# 土砂災害警戒区域等の指定の公示に係る図書(その2)



0 25 50 100 m

図中の数字は横断測線番号を示す

様式-2(急)

土砂災害警戒区域・土砂災害特別警戒区域  
区域図(その1)

土砂災害防止法施行令第二条の基準に該当する区域



自然現象  
の種類

急傾斜地の崩壊

箇所番号

509

土砂災害防止法  
施行令第三条の  
基準に該当する  
区域



縮尺

告示番号

箇所名

東小俣

土石等の(移動)高さが1m以下の場合、  
土石等の移動による力が100kN/mを超える区域



1:3,000

告示年月日

所在地

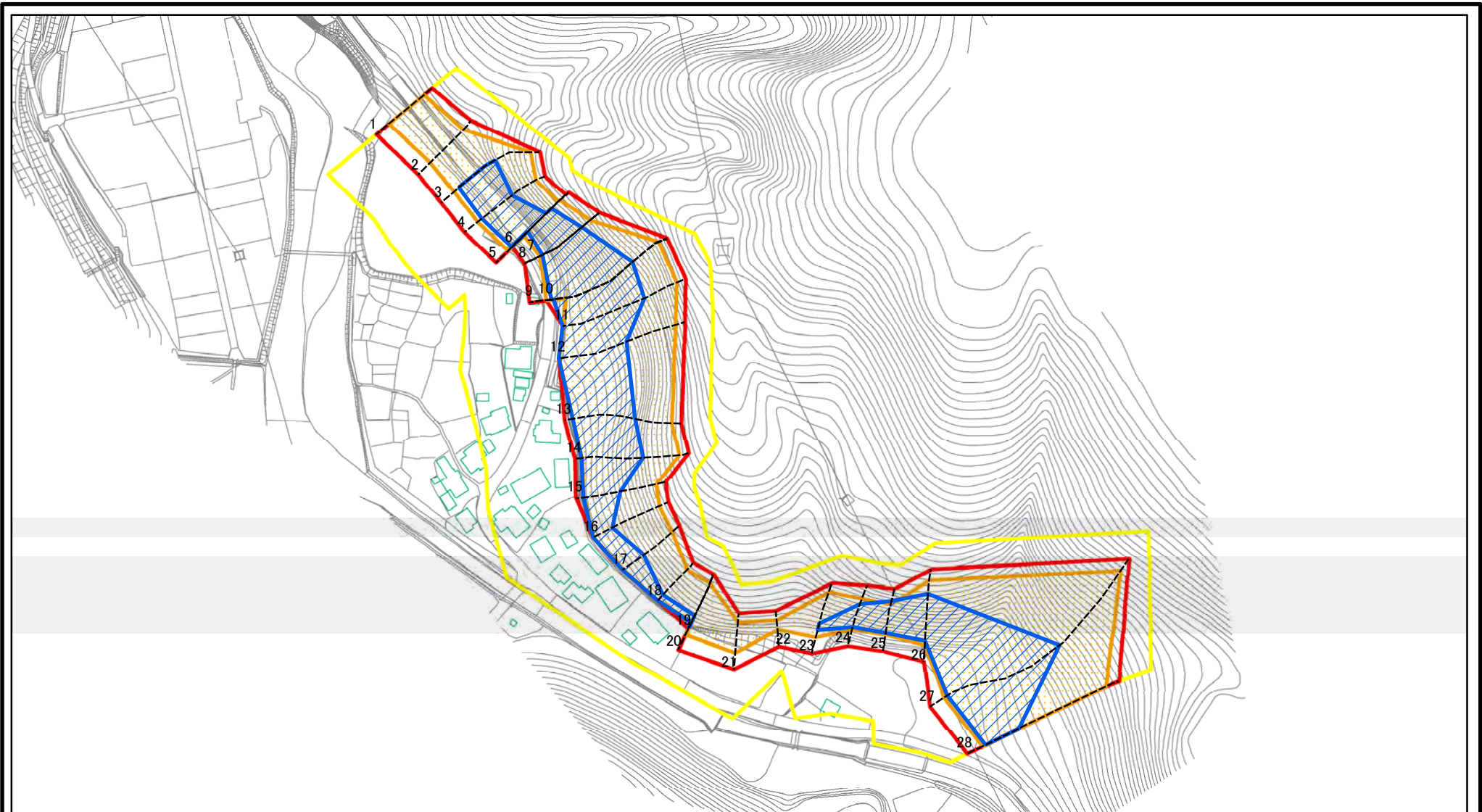
富山県富山市東小俣

土石等の堆積の高さが3mを超える区域



それ以外の区域

# 土砂災害警戒区域等の指定の公示に係る図書(その2-1)



0 25 50 100 m

図中の数字は横断測線番号を示す

様式-2-1(急)

土砂災害警戒区域・土砂災害特別警戒区域  
区域図(その2)

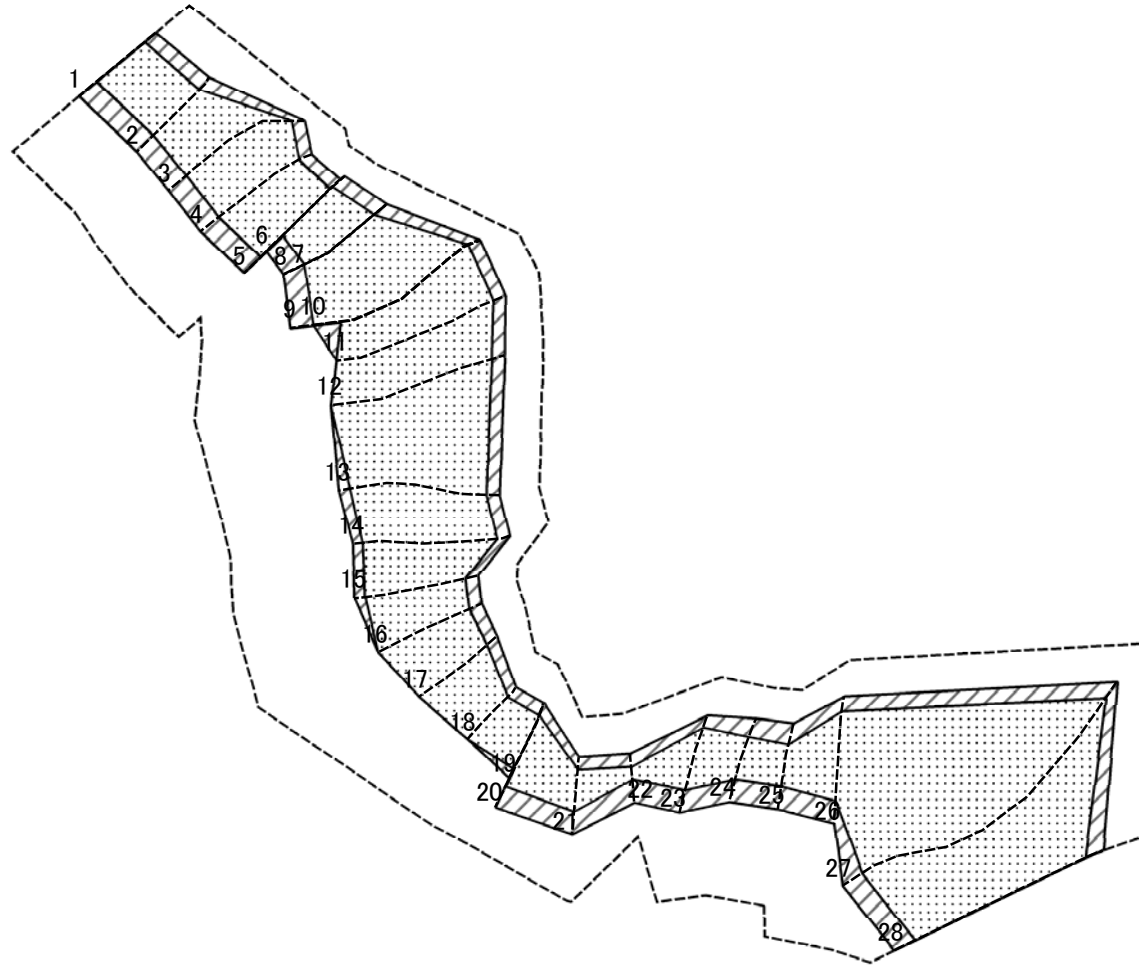
土砂災害防止法施行令第二条の基準に該当する区域	
土砂災害防止法施行令第三条の基準に該当する区域	
土砂等の(移動)高さが1m以下の場合、土砂等の移動による力が100kN/m <sup>2</sup> を超える区域	
土砂等の堆積の高さが3mを超える区域	
それ以外の区域	

N  
縮尺  
1:3,000

自然現象の種類	急傾斜地の崩壊
告示番号	
告示年月日	

箇所番号	509
箇所名	東小俣
所在地	富山県富山市東小俣

# 土砂災害警戒区域等の指定の公示に係る図書(その2-2)



0 25 50 100 m

図中の数字は横断測線番号を示す

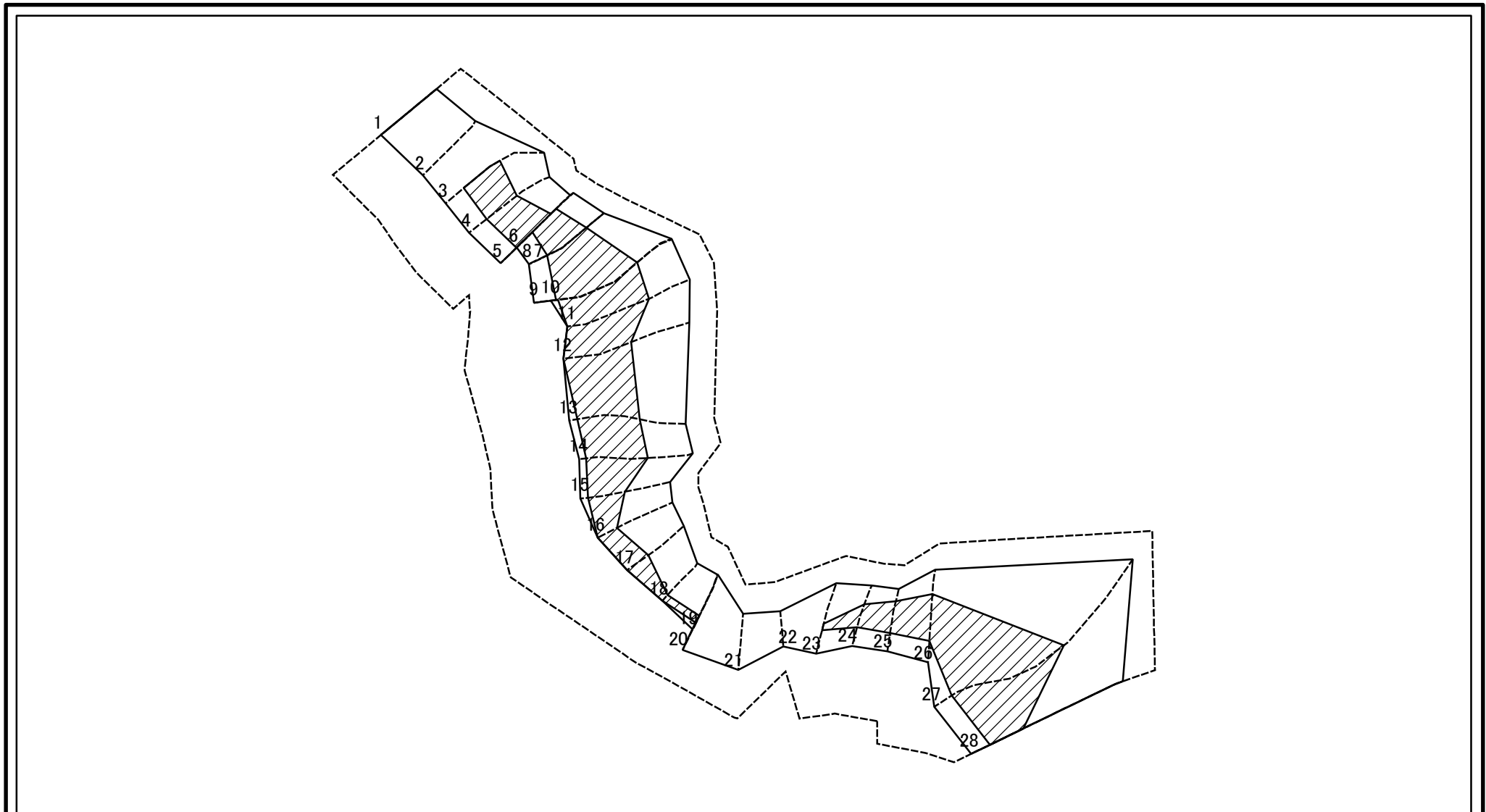
様式-2-2(急)  
土砂災害特別警戒区域の区域区分図  
(急傾斜地の崩壊に伴う土石等の移動により  
建築物の地上部に作用すると想定される力)

土砂災害防止法施行令第二条の基準に該当する区域	
土砂災害防止法施行令第三条の基準に該当する区域	
それ以外の区域	

N	縮尺
1:3,000	

自然現象の種類	急傾斜地の崩壊	箇所番号	509
告示番号		箇所名	東小俣
告示年月日		所在地	富山県富山市東小俣

# 土砂災害警戒区域等の指定の公示に係る図書(その2-3)



0 25 50 100 m

図中の数字は横断測線番号を示す

様式-2-3(急)  
土砂災害特別警戒区域の区域区分図  
(急傾斜地の崩壊に伴う土石等の堆積により  
建築物の地上部に作用すると想定される力)

土砂災害防止法施行令第二条の基準に該当する区域



自然現象の種類

急傾斜地の崩壊

箇所番号

509

土砂災害防止法施行令第三条の基準に該当する区域



縮尺

告示番号

箇所名

東小俣

それ以外の区域



1:3,000

告示年月日

所在地

富山県富山市東小俣

# 土砂災害警戒区域等の指定の公示に係る図書(その3)(案)

(1/1)

横断測線の区間	土石等の移動により建築物の地上部に作用すると想定される力				土石等の堆積により建築物の地上部に作用すると想定される力				横断測線の区間	土石等の移動により建築物の地上部に作用すると想定される力				土石等の堆積により建築物の地上部に作用すると想定される力			
	土石等の(移動)高さが1m以下の場合、土石等の移動による力が100kN/m <sup>2</sup> を超える区域		それ以外の区域		土石等の堆積の高さが3mを超える区域		それ以外の区域			土石等の(移動)高さが1m以下の場合、土石等の移動による力が100kN/m <sup>2</sup> を超える区域		それ以外の区域		土石等の堆積の高さが3mを超える区域		それ以外の区域	
	力の大きさのうち最大のもの(kN/m <sup>2</sup> )	土石等の高さ(m)	力の大きさのうち最大のもの(kN/m <sup>2</sup> )	土石等の高さ(m)	力の大きさのうち最大のもの(kN/m <sup>2</sup> )	土石等の高さ(m)	力の大きさのうち最大のもの(kN/m <sup>2</sup> )	土石等の高さ(m)		力の大きさのうち最大のもの(kN/m <sup>2</sup> )	土石等の高さ(m)	力の大きさのうち最大のもの(kN/m <sup>2</sup> )	土石等の高さ(m)	力の大きさのうち最大のもの(kN/m <sup>2</sup> )	土石等の高さ(m)	力の大きさのうち最大のもの(kN/m <sup>2</sup> )	土石等の高さ(m)
1 ~ 2	154.25	1.00	100.00	1.00	-	-	13.91	2.60	27 ~ 28	153.13	1.00	100.00	1.00	19.12	3.57	16.05	3.00
2 ~ 3	175.07	1.00	100.00	1.00	-	-	16.05	3.00	~								
3 ~ 4	175.07	1.00	100.00	1.00	21.47	4.01	16.05	3.00	~								
4 ~ 5	173.61	1.00	100.00	1.00	21.94	4.10	16.05	3.00	~								
5 ~ 6	171.68	1.00	100.00	1.00	21.94	4.10	16.05	3.00	~								
6 ~ 7	160.29	1.00	100.00	1.00	23.50	4.39	16.05	3.00	~								
7 ~ 8	160.29	1.00	100.00	1.00	23.50	4.39	16.05	3.00	~								
8 ~ 9	180.10	1.00	100.00	1.00	23.50	4.39	16.05	3.00	~								
9 ~ 10	180.10	1.00	100.00	1.00	22.72	4.25	16.05	3.00	~								
10 ~ 11	179.78	1.00	100.00	1.00	22.72	4.25	16.05	3.00	~								
11 ~ 12	178.82	1.00	100.00	1.00	21.98	4.11	16.05	3.00	~								
12 ~ 13	177.00	1.00	100.00	1.00	21.75	4.06	16.05	3.00	~								
13 ~ 14	177.62	1.00	100.00	1.00	21.95	4.10	16.05	3.00	~								
14 ~ 15	177.62	1.00	100.00	1.00	21.95	4.10	16.05	3.00	~								
15 ~ 16	174.47	1.00	100.00	1.00	19.73	3.69	16.05	3.00	~								
16 ~ 17	171.99	1.00	100.00	1.00	17.12	3.20	16.05	3.00	~								
17 ~ 18	171.99	1.00	100.00	1.00	17.12	3.20	16.05	3.00	~								
18 ~ 19	165.02	1.00	100.00	1.00	16.71	3.12	16.05	3.00	~								
19 ~ 20	167.65	1.00	100.00	1.00	17.25	3.22	16.05	3.00	~								
20 ~ 21	167.65	1.00	100.00	1.00	-	-	16.05	3.00	~								
21 ~ 22	149.33	1.00	100.00	1.00	-	-	15.15	2.83	~								
22 ~ 23	163.89	1.00	100.00	1.00	-	-	16.05	3.00	~								
23 ~ 24	163.89	1.00	100.00	1.00	21.52	4.02	16.05	3.00	~								
24 ~ 25	138.48	1.00	100.00	1.00	22.08	4.13	16.05	3.00	~								
25 ~ 26	166.63	1.00	100.00	1.00	22.69	4.24	16.05	3.00	~								
26 ~ 27	166.63	1.00	100.00	1.00	22.69	4.24	16.05	3.00	~								

様式-3(急)  建築物の構造の規制に必要な衝撃に関する事項	自然現象の種類	急傾斜地の崩壊	箇所番号	509
	告示番号		箇所名	東小俣
	告示年月日		所在地	富山県富山市東小俣