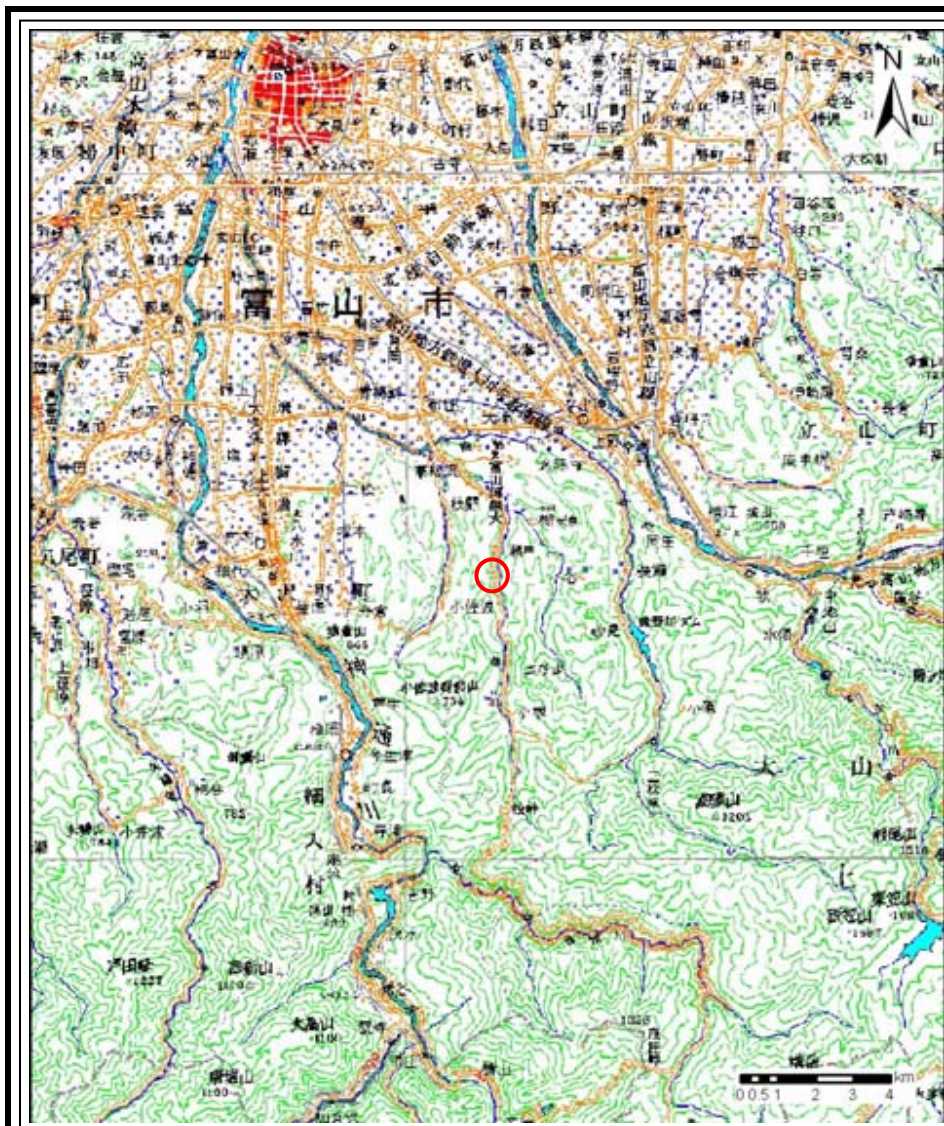
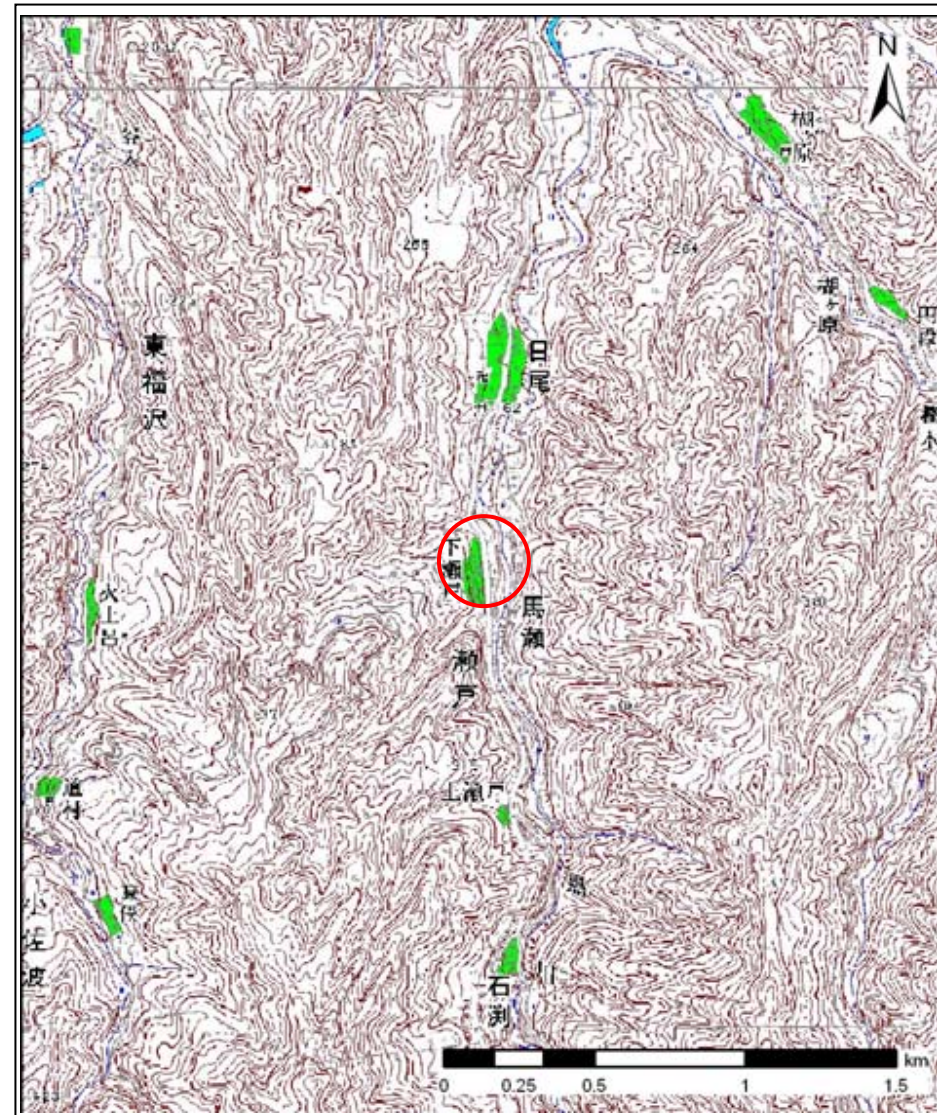


土砂災害警戒区域等の指定の公示に係る図書(その1)



(1/200,000)

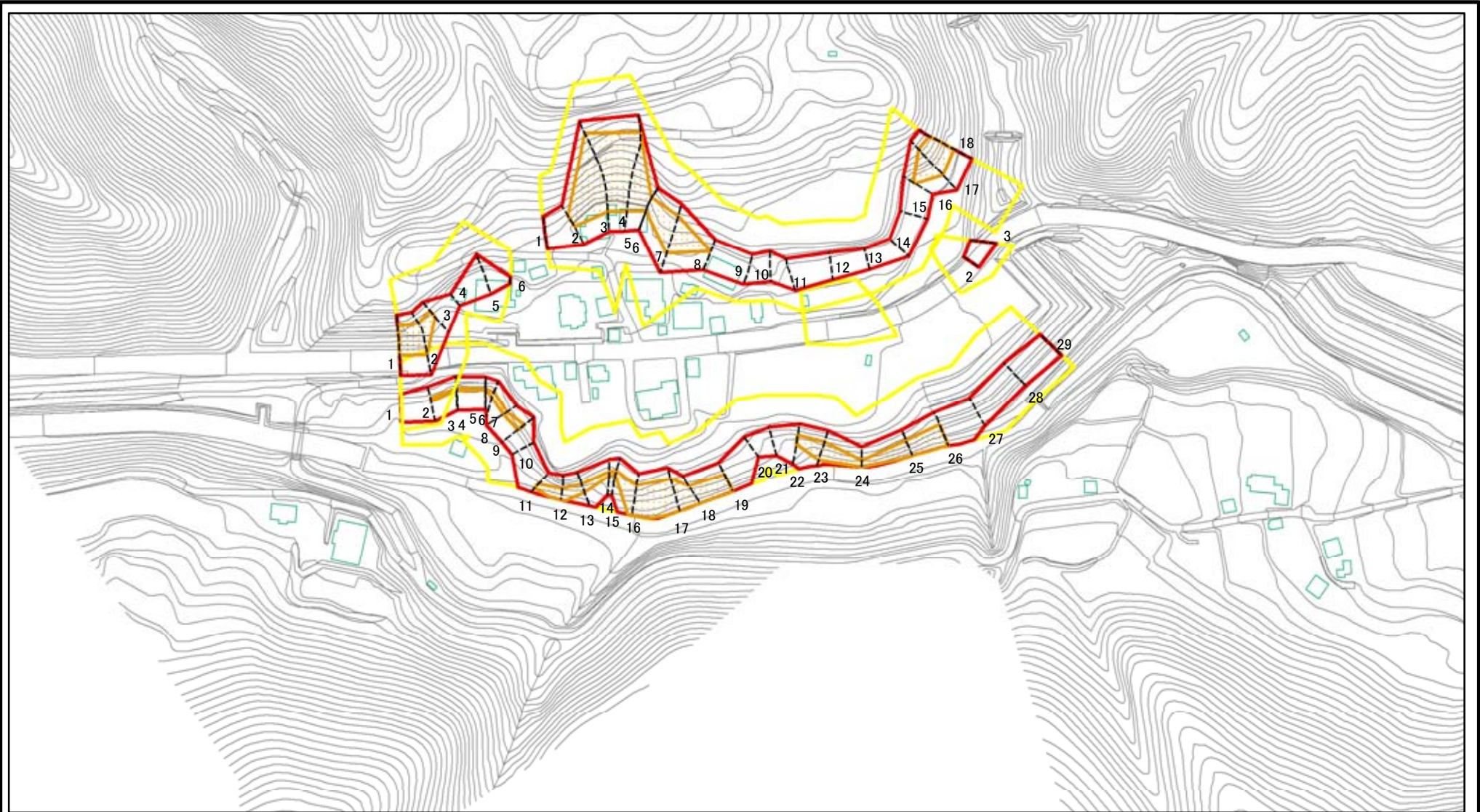


(1/25,000)

様式-1(急) 土砂災害警戒区域・土砂災害特別警戒区域 位置図	自然現象の種類	急傾斜地の崩壊
	箇所番号	550
	箇所名	下瀬戸
	所在地	富山県富山市瀬戸

この地図は、国土地理院長の承認を得て、同院発行の数値地図200000(地図画像)及び数値地図25000(地図画像)を複製したものである。(承認番号 平21業複、第457号)

土砂災害警戒区域等の指定の公示に係る図書(その2)



図中の数字は横断測線番号を示す

様式-2(急)

土砂災害警戒区域・土砂災害特別警戒区域
区域図(その1)

土砂災害防止法施行令第二条の基準に該当する区域



土砂災害防止法
施行令第三条の
基準に該当する
区域

土石等の(移動)高さが1m以下の場合、
土石等の移動による力が100kN/mを超える区域



土石等の堆積の高さが3mを超える区域



それ以外の区域



自然現象
の種類

急傾斜地の崩壊

箇所番号

550

告示番号

箇所名

下瀬戸

縮尺

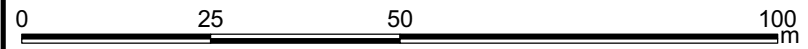
1:2,500

告示年月日

所在地

富山県富山市瀬戸

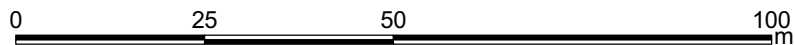
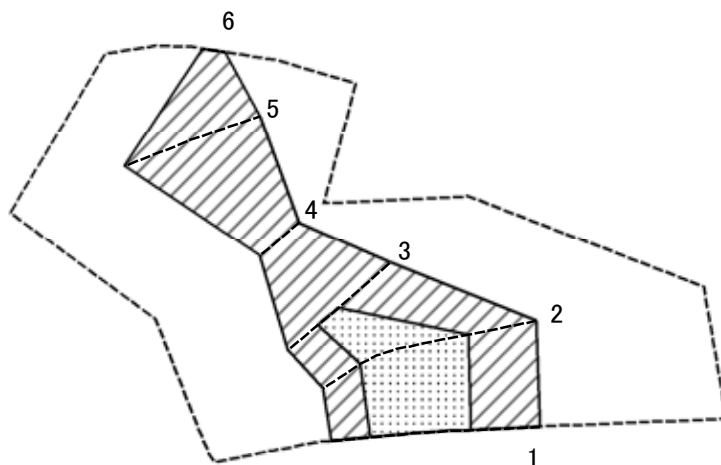
土砂災害警戒区域等の指定の公示に係る図書(その2-1)



図中の数字は横断測線番号を示す

様式-2-1(急) 土砂災害警戒区域・土砂災害特別警戒区域 区域図(その2)	土砂災害防止法施行令第二条の基準に該当する区域		N 縮尺 1:1,000	自然現象の種類	急傾斜地の崩壊	箇所番号	550-1
	土砂災害防止法施行令第三条の基準に該当する区域			告示番号		箇所名	下瀬戸
	それ以外の区域			告示年月日		所在地	富山県富山市瀬戸

土砂災害警戒区域等の指定の公示に係る図書(その2-2)



図中の数字は横断測線番号を示す

様式-2-2(急)
土砂災害特別警戒区域の区域区分図
(急傾斜地の崩壊に伴う土石等の移動により
建築物の地上部に作用すると想定される力)

土砂災害防止法施行令第二条の基準に該当する区域



土砂災害防止法
施行令第三条の
基準に該当する
区域

土石等の(移動)高さが1m以下の場合、
土石等の移動による力が100kN/mを超える区域



それ以外の区域



縮尺

1:1,000

自然現象
の種類

急傾斜地の崩壊

告示番号

告示年月日

箇所番号

550-1

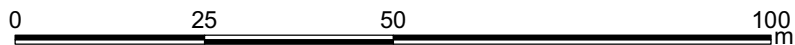
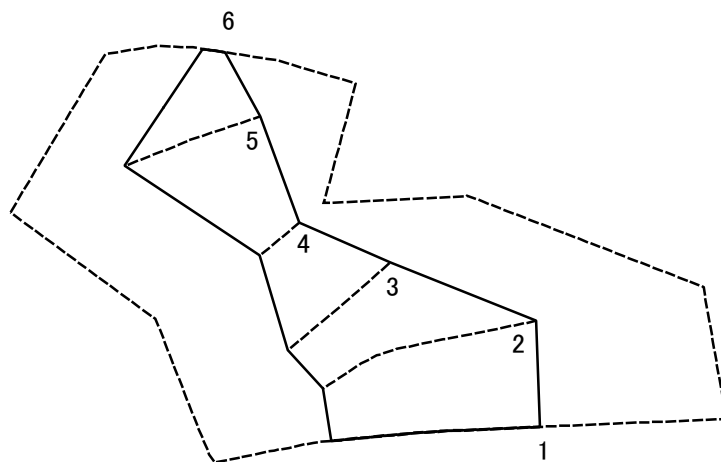
箇所名

下瀬戸

所在地

富山県富山市瀬戸

土砂災害警戒区域等の指定の公示に係る図書(その2-3)



図中の数字は横断測線番号を示す

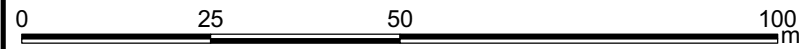
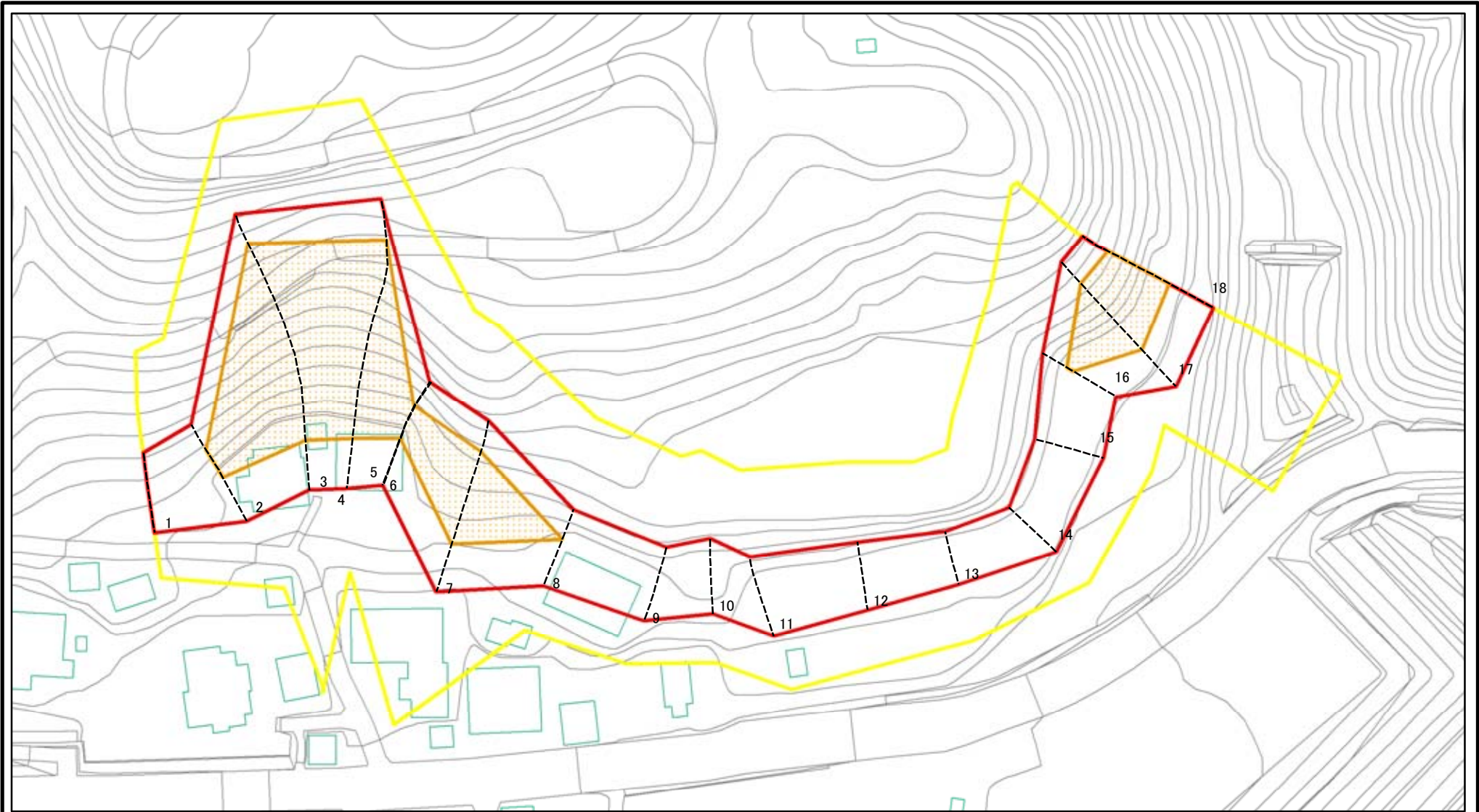
様式-2-3(急)
土砂災害特別警戒区域の区域区分図
(急傾斜地の崩壊に伴う土石等の堆積により
建築物の地上部に作用すると想定される力)

土砂災害防止法施行令第二条の基準に該当する区域	
土砂災害防止法施行令第三条の基準に該当する区域	
それ以外の区域	

N
縮尺
1:1,000

自然現象の種類	急傾斜地の崩壊	箇所番号	550-1
告示番号		箇所名	下瀬戸
告示年月日		所在地	富山県富山市瀬戸

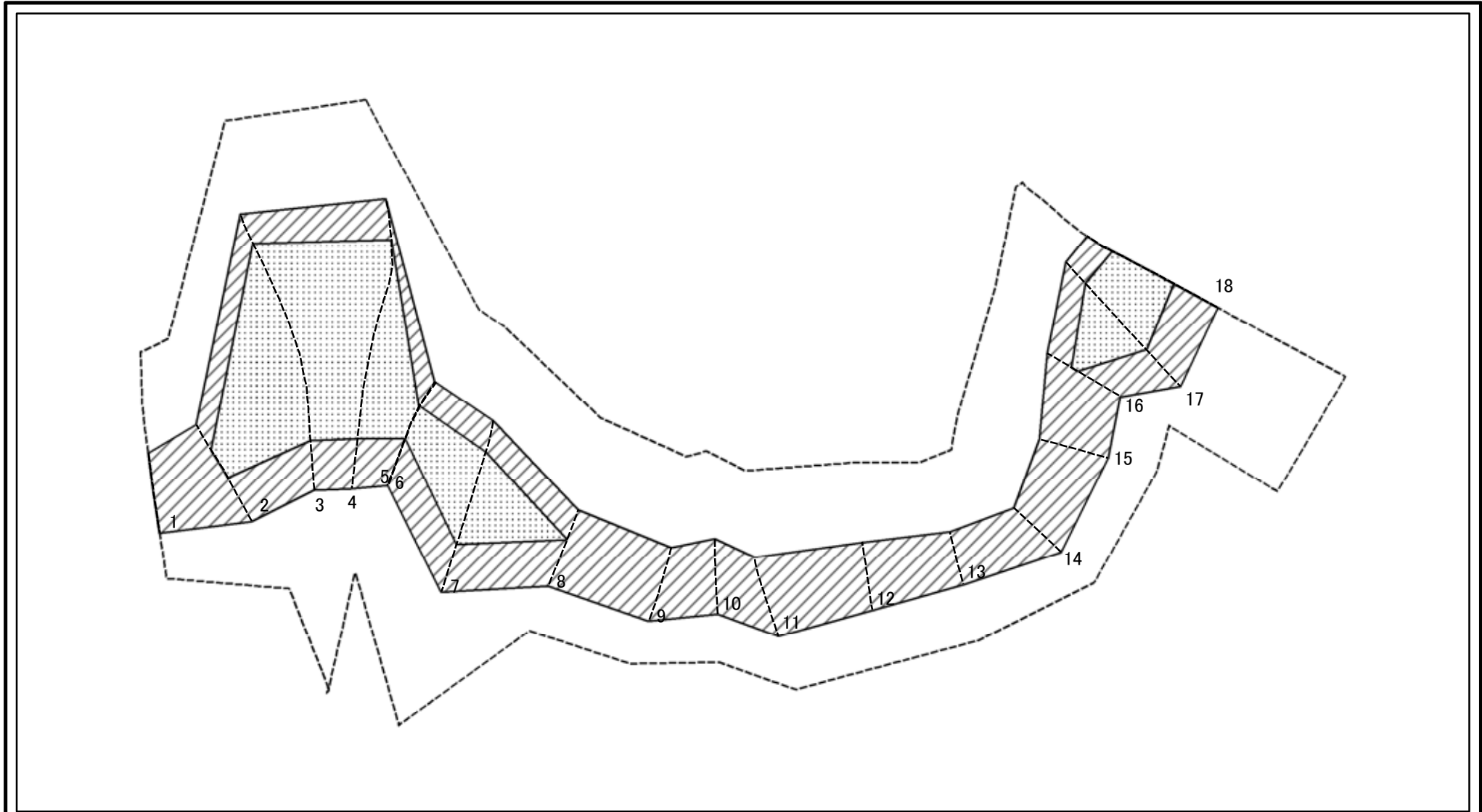
土砂災害警戒区域等の指定の公示に係る図書(その2-1)



図中の数字は横断測線番号を示す

様式-2-1(急) 土砂災害警戒区域・土砂災害特別警戒区域 区域図(その2)	土砂災害防止法施行令第二条の基準に該当する区域		 縮尺 1:1,000	自然現象の種類	急傾斜地の崩壊	箇所番号	550-2
	土砂災害防止法施行令第三条の基準に該当する区域			告示番号		箇所名	下瀬戸
	それ以外の区域			告示年月日		所在地	富山県富山市瀬戸

土砂災害警戒区域等の指定の公示に係る図書(その2-2)



図中の数字は横断測線番号を示す

様式-2-2(急)
土砂災害特別警戒区域の区域区分図
(急傾斜地の崩壊に伴う土石等の移動により
建築物の地上部に作用すると想定される力)

土砂災害防止法施行令第二条の基準に該当する区域



土砂災害防止法
施行令第三条の
基準に該当する
区域

土石等の(移動)高さが1m以下の場合、
土石等の移動による力が100kN/mを超える区域



それ以外の区域



縮尺

1:1,000

自然現象
の種類

告示番号

告示年月日

急傾斜地の崩壊

箇所番号

箇所名

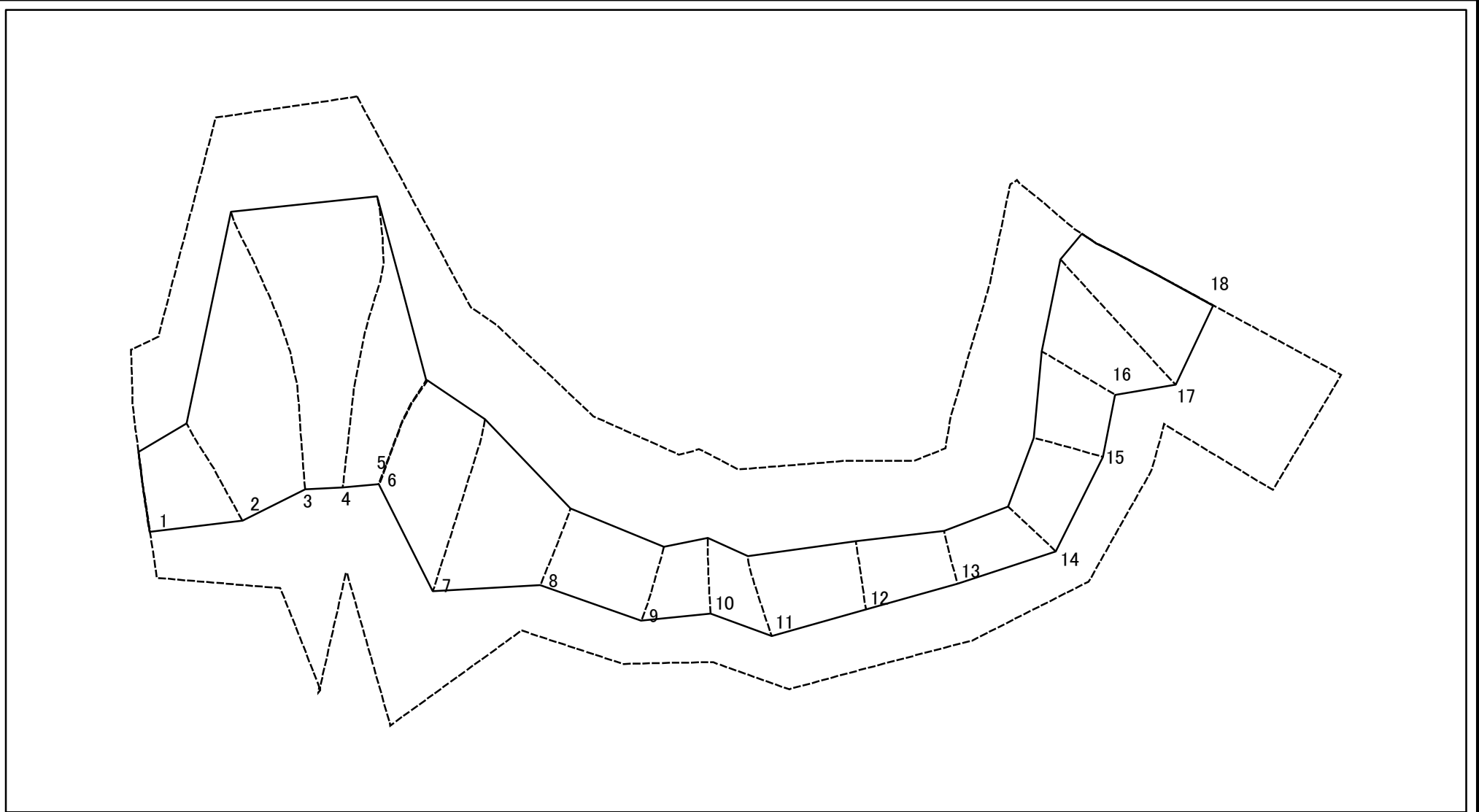
所在地

550-2

下瀬戸

富山県富山市瀬戸

土砂災害警戒区域等の指定の公示に係る図書(その2-3)



図中の数字は横断測線番号を示す

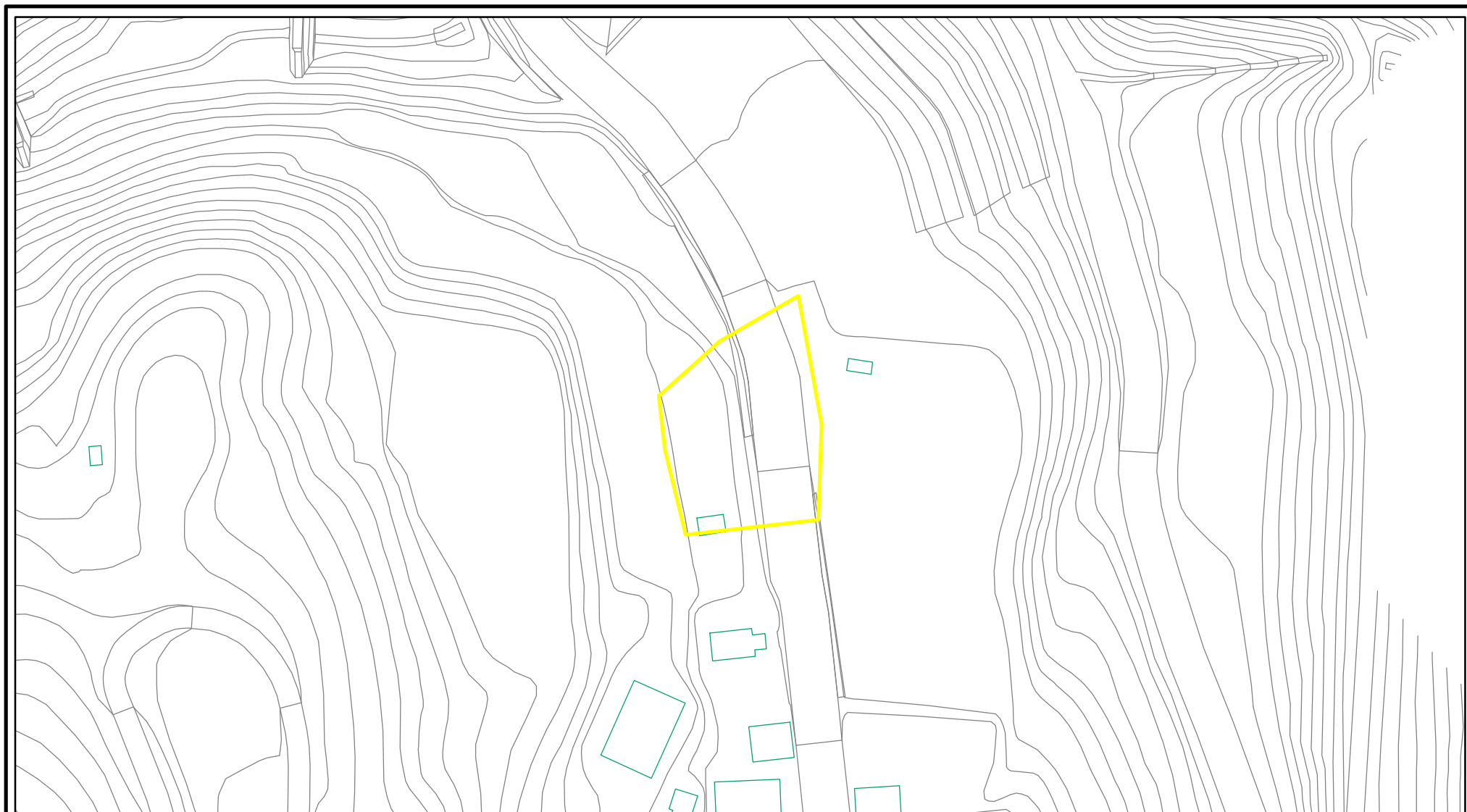
様式-2-3(急)
土砂災害特別警戒区域の区域区分図
(急傾斜地の崩壊に伴う土石等の堆積により
建築物の地上部に作用すると想定される力)

土砂災害防止法施行令第二条の基準に該当する区域	
土砂災害防止法施行令第三条の基準に該当する区域	
それ以外の区域	

	縮尺
	1:1,000

自然現象の種類	急傾斜地の崩壊	箇所番号	550-2
告示番号		箇所名	下瀬戸
告示年月日		所在地	富山県富山市瀬戸

土砂災害警戒区域等の指定の公示に係る図書(その2-1)



0 25 50 100
m

図中の数字は横断測線番号を示す

様式-2-1(急)

土砂災害警戒区域・土砂災害特別警戒区域

区域図(その2)

土砂災害防止法施行令第二条の基準に該当する区域



自然現象の種類

急傾斜地の崩壊

箇所番号

550-3

土砂災害防止法施行令第三条の基準に該当する区域



告示番号

箇所名

下瀬戸

土石等の移動の高さが1m以下の場合、土石等の移動による力が100kN/m²を超える区域



縮尺

告示年月日

所在地

富山県富山市瀬戸

土石等の堆積の高さが3mを超える区域

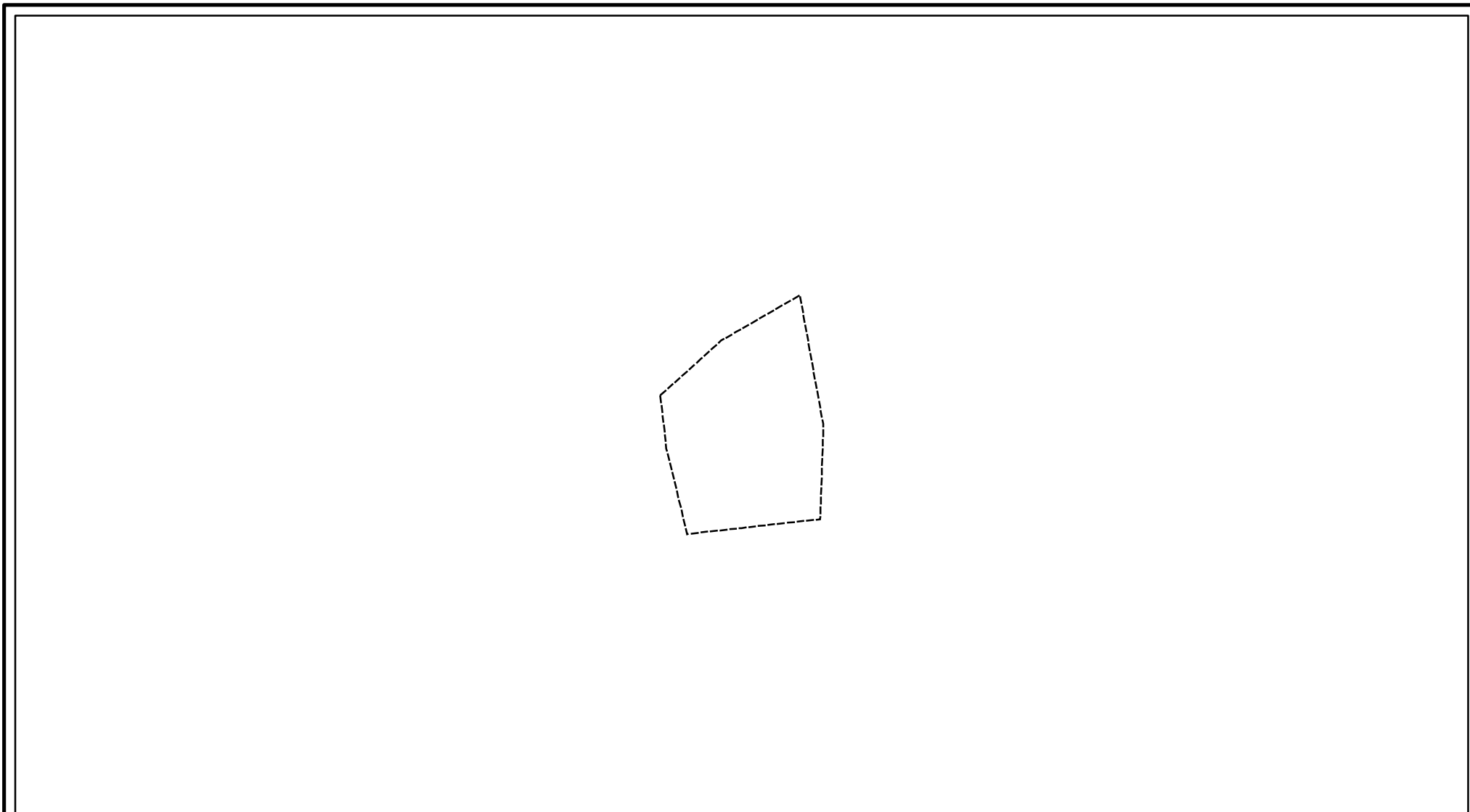


1:1,000

それ以外の区域



土砂災害警戒区域等の指定の公示に係る図書(その2-2)



0 25 50 100
m

図中の数字は横断測線番号を示す

様式-2-2(急)
土砂災害特別警戒区域の区域区分図
(急傾斜地の崩壊に伴う土石等の移動により
建築物の地上部に作用すると想定される力)

土砂災害防止法施行令第二条の基準に該当する区域



土砂災害防止法
施行令第三条の
基準に該当する
区域

土石等の(移動)高さが1m以下の場合、
土石等の移動による力が100kN/mを超える区域



それ以外の区域



縮尺

1:1,000

自然現象
の種類

急傾斜地の崩壊

告示番号

告示年月日

箇所番号

550-3

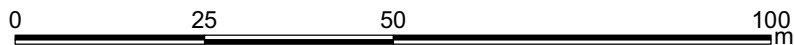
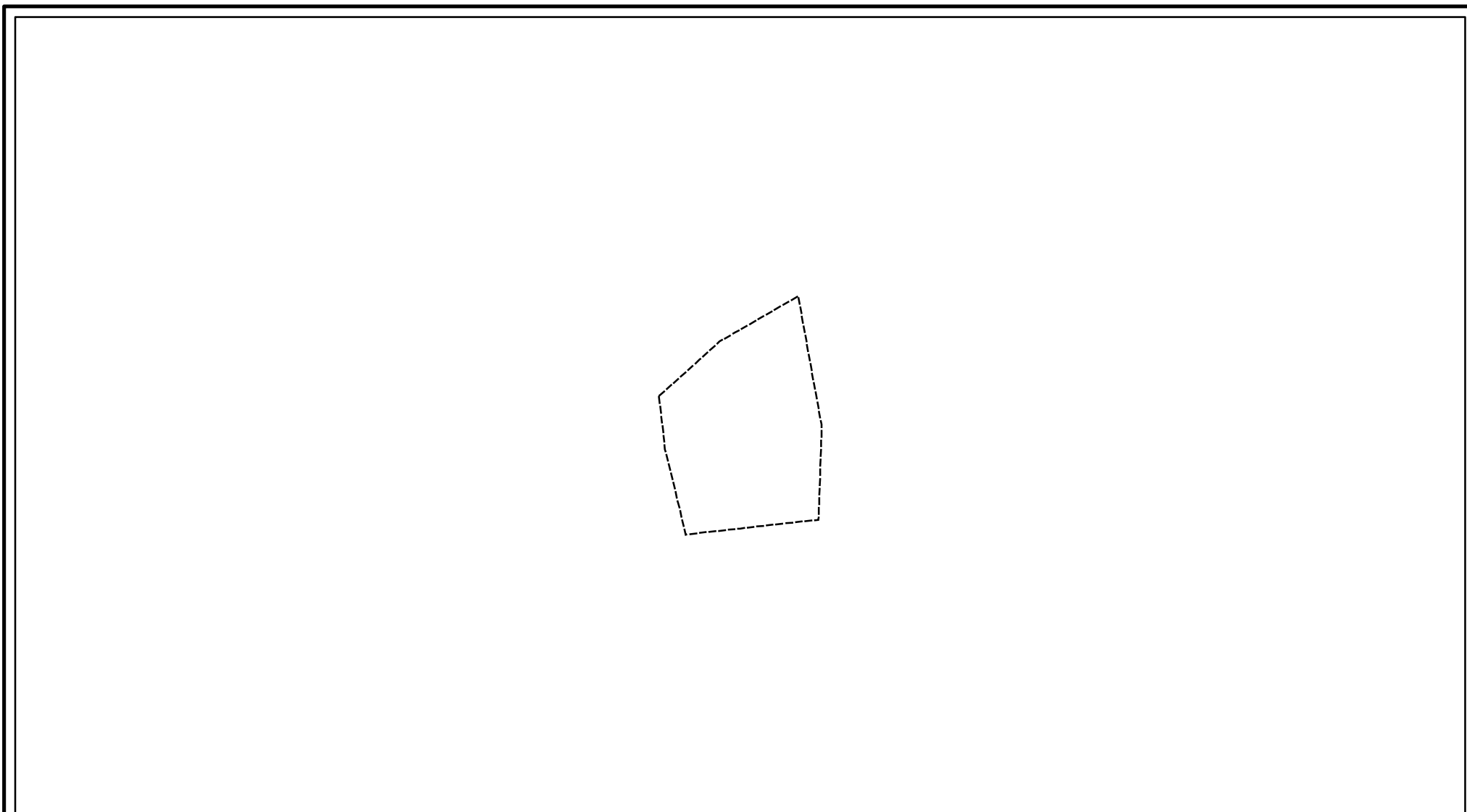
箇所名

下瀬戸

所在地

富山県富山市瀬戸

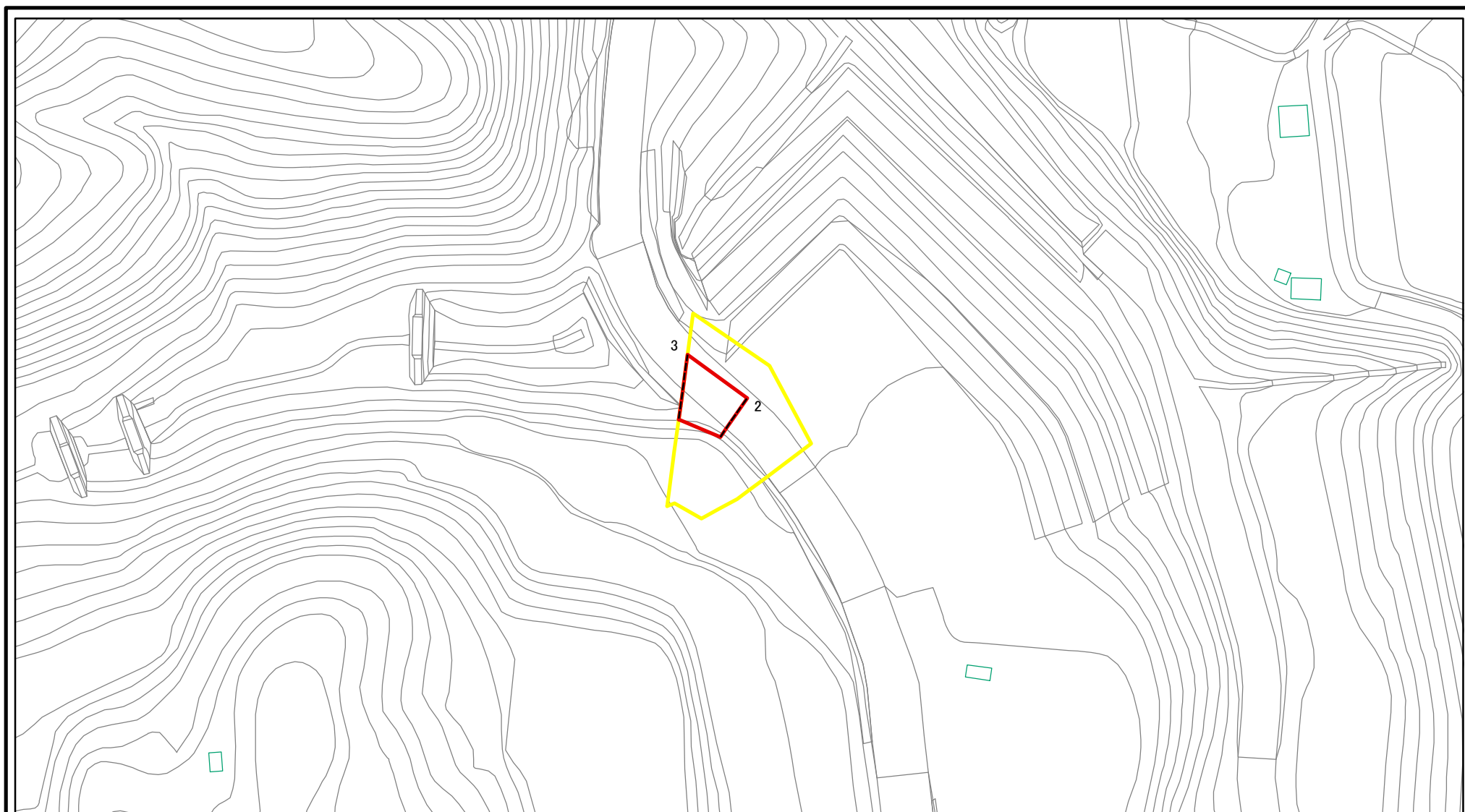
土砂災害警戒区域等の指定の公示に係る図書(その2-3)



図中の数字は横断測線番号を示す

様式-2-3(急) 土砂災害特別警戒区域の区域区分図 (急傾斜地の崩壊に伴う土石等の堆積により 建築物の地上部に作用すると想定される力)	土砂災害防止法施行令第二条の基準に該当する区域			N 縮尺 1:1,000	自然現象の種類	急傾斜地の崩壊	箇所番号	550-3
	土砂災害防止法施行令第三条の基準に該当する区域	土石等の堆積の高さが3mを超える区域			告示番号		箇所名	下瀬戸
		それ以外の区域		告示年月日		所在地	富山県富山市瀬戸	

土砂災害警戒区域等の指定の公示に係る図書(その2-1)

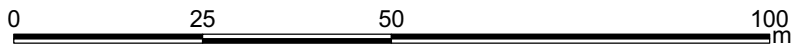
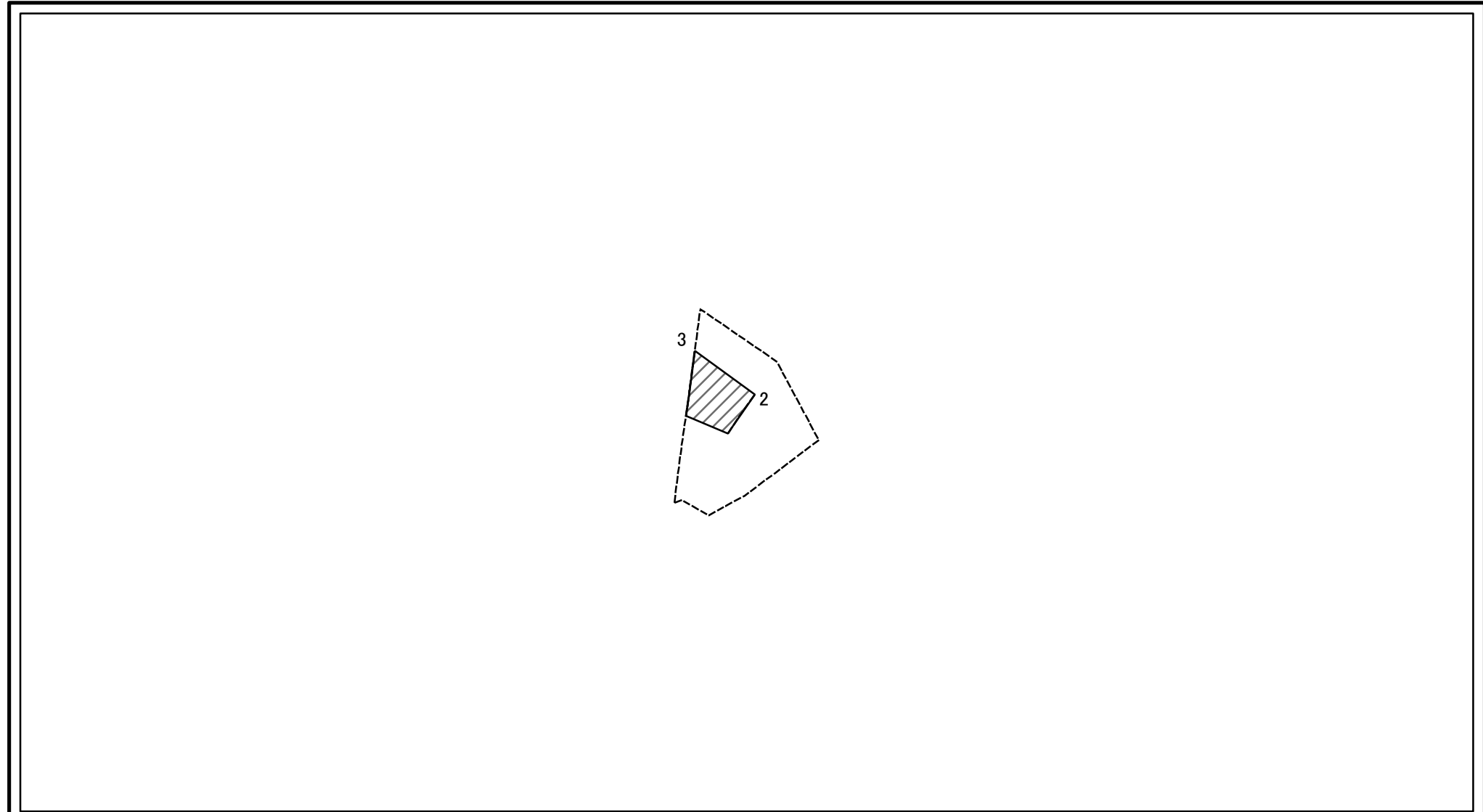


0 25 50 100 m

図中の数字は横断測線番号を示す

様式-2-1(急) 土砂災害警戒区域・土砂災害特別警戒区域 区域図(その2)	土砂災害防止法施行令第二条の基準に該当する区域		N 縮尺 1:1,000	自然現象の種類	急傾斜地の崩壊	箇所番号	550-4
	土砂災害防止法施行令第三条の基準に該当する区域			告示番号		箇所名	下瀬戸
	それ以外の区域			告示年月日		所在地	富山県富山市瀬戸

土砂災害警戒区域等の指定の公示に係る図書(その2-2)



図中の数字は横断測線番号を示す

様式-2-2(急)
土砂災害特別警戒区域の区域区分図
(急傾斜地の崩壊に伴う土石等の移動により
建築物の地上部に作用すると想定される力)

土砂災害防止法施行令第二条の基準に該当する区域



自然現象
の種類

急傾斜地の崩壊

箇所番号

550-4

土砂災害防止法
施行令第三条の
基準に該当する
区域

土石等の(移動)高さが1m以下の場合、
土石等の移動による力が100kN/mを超える区域



縮尺

告示番号

箇所名

下瀬戸

区域

それ以外の区域



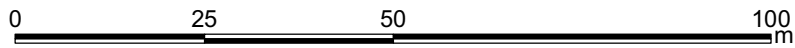
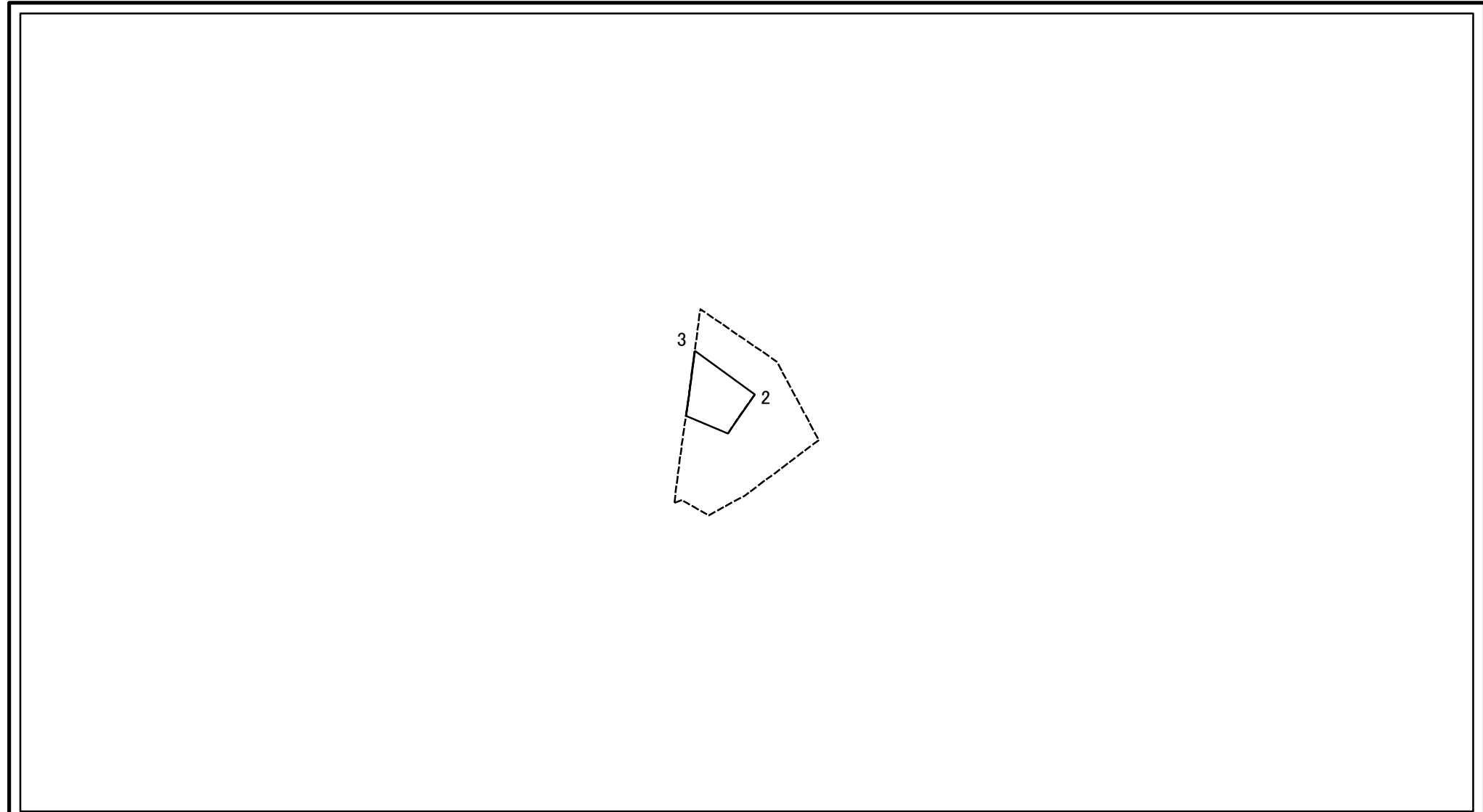
1:1,000

告示年月日

所在地

富山県富山市瀬戸

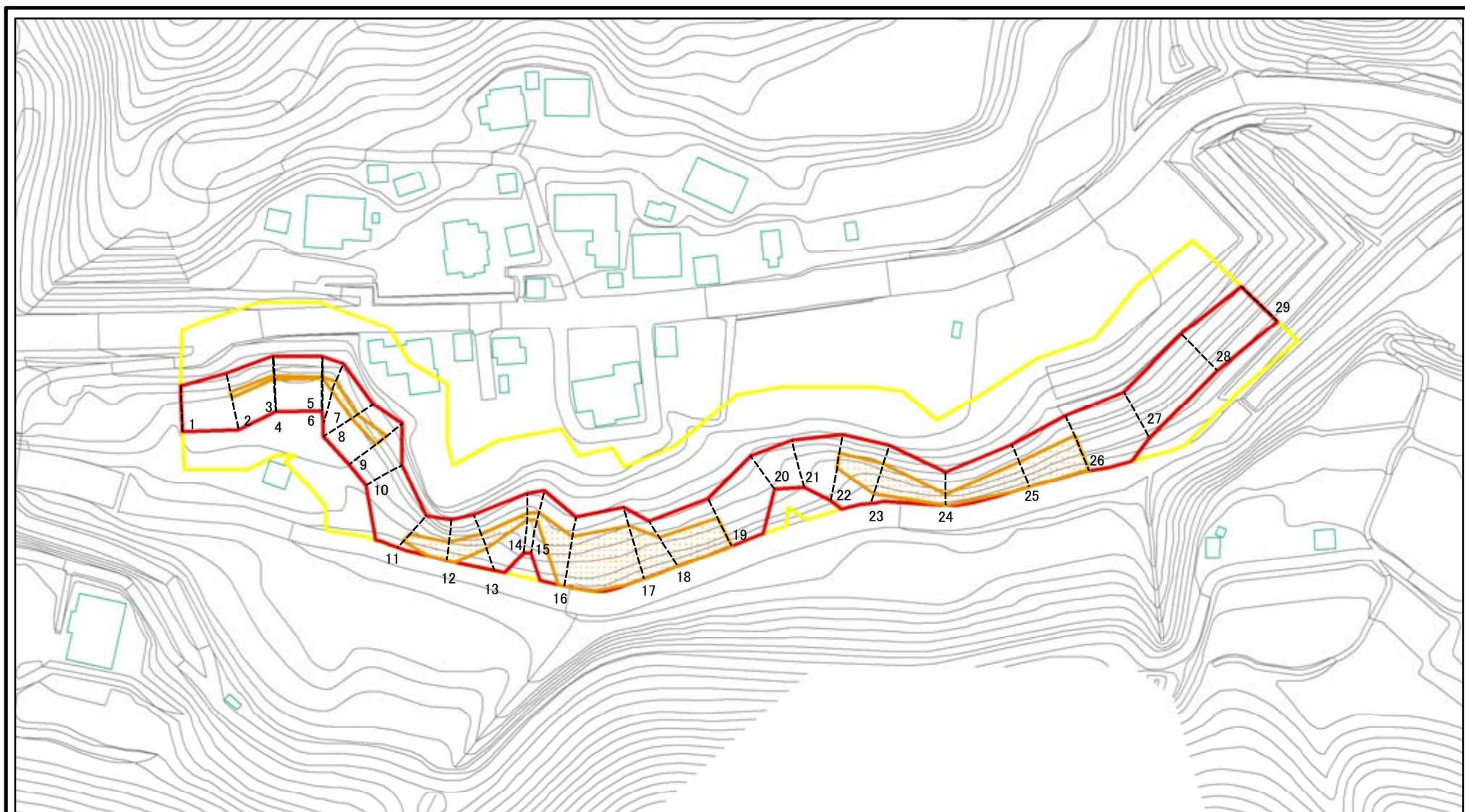
土砂災害警戒区域等の指定の公示に係る図書(その2-3)



図中の数字は横断測線番号を示す

様式-2-3(急) 土砂災害特別警戒区域の区域区分図 (急傾斜地の崩壊に伴う土石等の堆積により 建築物の地上部に作用すると想定される力)	土砂災害防止法施行令第二条の基準に該当する区域		N 縮尺 1:1,000	自然現象の種類	急傾斜地の崩壊	箇所番号	550-4
	土砂災害防止法施行令第三条の基準に該当する区域			告示番号		箇所名	下瀬戸
	それ以外の区域			告示年月日		所在地	富山県富山市瀬戸

土砂災害警戒区域等の指定の公示に係る図書(その2-1)



0 25 50 100 m

図中の数字は横断測線番号を示す

様式-2-1(急)

土砂災害警戒区域・土砂災害特別警戒区域

区域図(その2)

土砂災害防止法施行令第二条の基準に該当する区域



土砂災害防止法
施行令第三条の
基準に該当する
区域

土石等の(移動)高さが1m以下の場合、
土石等の移動による力が100kN/m²を超える区域



土石等の堆積の高さが3mを超える区域



それ以外の区域



自然現象
の種類

急傾斜地の崩壊

箇所番号

550-5

告示番号

箇所名

下瀬戸

告示年月日

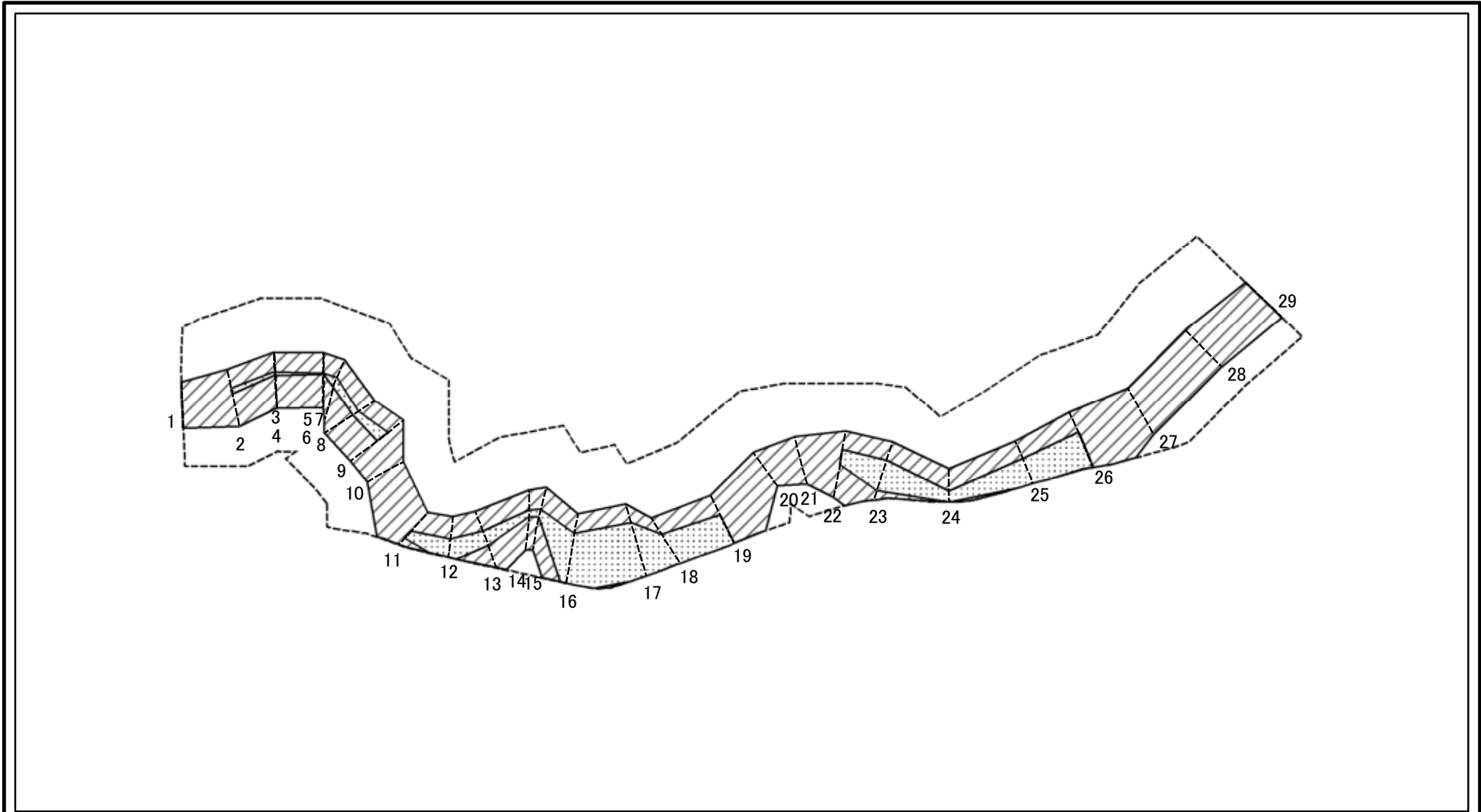
所在地

富山県富山市瀬戸

縮尺

1:1,500

土砂災害警戒区域等の指定の公示に係る図書(その2-2)



0 25 50 100
m

図中の数字は横断測線番号を示す

様式-2-2(急)
土砂災害特別警戒区域の区域区分図
(急傾斜地の崩壊に伴う土石等の移動により
建築物の地上部に作用すると想定される力)

土砂災害防止法施行令第二条の基準に該当する区域



土砂災害防止法
施行令第三条の
基準に該当する
区域



それ以外の区域



縮尺

1:1,500

自然現象
の種類

急傾斜地の崩壊

告示番号

告示年月日

箇所番号

550-5

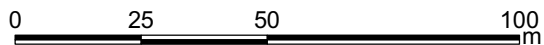
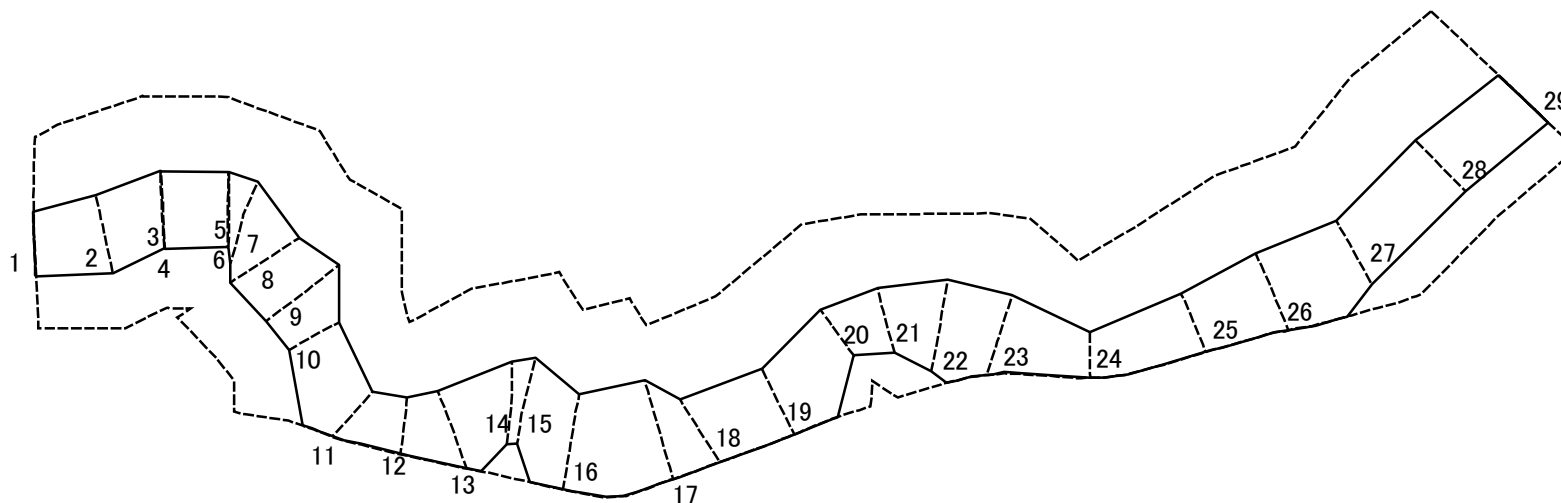
箇所名

下瀬戸

所在地

富山県富山市瀬戸

土砂災害警戒区域等の指定の公示に係る図書(その2-3)



図中の数字は横断測線番号を示す

様式-2-3(急)
土砂災害特別警戒区域の区域区分図
(急傾斜地の崩壊に伴う土石等の堆積により
建築物の地上部に作用すると想定される力)

土砂災害防止法施行令第二条の基準に該当する区域	
土砂災害防止法施行令第三条の基準に該当する区域	
それ以外の区域	

	縮尺
	1:1,500

自然現象の種類	急傾斜地の崩壊	箇所番号	550-5
告示番号		箇所名	下瀬戸
告示年月日		所在地	富山県富山市瀬戸

土砂災害警戒区域等の指定の公示に係る図書(その3)

横断測線の区間	土石等の移動により建築物の地上部に作用すると想定される力				土石等の堆積により建築物の地上部に作用すると想定される力				横断測線の区間	土石等の移動により建築物の地上部に作用すると想定される力				土石等の堆積により建築物の地上部に作用すると想定される力			
	土石等の(移動)高さが1m以下の場合、土石等の移動による力が100kN/m ² を超える区域		それ以外の区域		土石等の堆積の高さが3mを超える区域		それ以外の区域			土石等の(移動)高さが1m以下の場合、土石等の移動による力が100kN/m ² を超える区域		それ以外の区域		土石等の堆積の高さが3mを超える区域		それ以外の区域	
	力の大きさのうち最大のもの(kN/m ²)	土石等の高さ(m)	力の大きさのうち最大のもの(kN/m ²)	土石等の高さ(m)	力の大きさのうち最大のもの(kN/m ²)	土石等の高さ(m)	力の大きさのうち最大のもの(kN/m ²)	土石等の高さ(m)		力の大きさのうち最大のもの(kN/m ²)	土石等の高さ(m)	力の大きさのうち最大のもの(kN/m ²)	土石等の高さ(m)	力の大きさのうち最大のもの(kN/m ²)	土石等の高さ(m)	力の大きさのうち最大のもの(kN/m ²)	土石等の高さ(m)
1 ~ 2	-	-	100.00	1.00	-	-	12.29	2.30	27 ~ 28	-	-	99.25	1.00	-	-	9.07	1.69
2 ~ 3	106.46	1.00	100.00	1.00	-	-	12.79	2.39	28 ~ 29	-	-	94.75	1.00	-	-	8.47	1.58
3 ~ 4	103.88	1.00	100.00	1.00	-	-	12.79	2.39	~								
4 ~ 5	103.88	1.00	100.00	1.00	-	-	10.41	1.95	~								
5 ~ 6	100.71	1.00	100.00	1.00	-	-	13.24	2.47	~								
6 ~ 7	110.47	1.00	100.00	1.00	-	-	13.24	2.47	~								
7 ~ 8	110.47	1.00	100.00	1.00	-	-	12.76	2.38	~								
8 ~ 9	113.84	1.00	100.00	1.00	-	-	12.76	2.38	~								
9 ~ 10	-	-	100.00	1.00	-	-	14.65	2.74	~								
10 ~ 11	-	-	100.00	1.00	-	-	15.40	2.88	~								
11 ~ 12	123.22	1.00	100.00	1.00	-	-	15.40	2.88	~								
12 ~ 13	123.22	1.00	100.00	1.00	-	-	14.83	2.77	~								
13 ~ 14	115.96	1.00	100.00	1.00	-	-	13.41	2.51	~								
14 ~ 15	106.69	1.00	100.00	1.00	-	-	11.56	2.16	~								
15 ~ 16	145.52	1.00	100.00	1.00	-	-	12.29	2.30	~								
16 ~ 17	145.52	1.00	100.00	1.00	-	-	12.48	2.33	~								
17 ~ 18	145.03	1.00	100.00	1.00	-	-	12.71	2.37	~								
18 ~ 19	133.51	1.00	100.00	1.00	-	-	12.71	2.37	~								
19 ~ 20	-	-	100.00	1.00	-	-	11.15	2.08	~								
20 ~ 21	-	-	94.27	1.00	-	-	10.33	1.93	~								
21 ~ 22	-	-	100.00	1.00	-	-	12.68	2.37	~								
22 ~ 23	130.61	1.00	100.00	1.00	-	-	13.43	2.51	~								
23 ~ 24	130.61	1.00	100.00	1.00	-	-	13.81	2.58	~								
24 ~ 25	126.97	1.00	100.00	1.00	-	-	13.81	2.58	~								
25 ~ 26	129.08	1.00	100.00	1.00	-	-	11.98	2.24	~								
26 ~ 27	-	-	100.00	1.00	-	-	11.07	2.07	~								

様式-3(急) 建築物の構造の規制に必要な衝撃に関する事項	自然現象の種類	急傾斜地の崩壊	箇所番号	550-5
	告示番号		箇所名	下瀬戸
	告示年月日		所在地	富山県富山市瀬戸