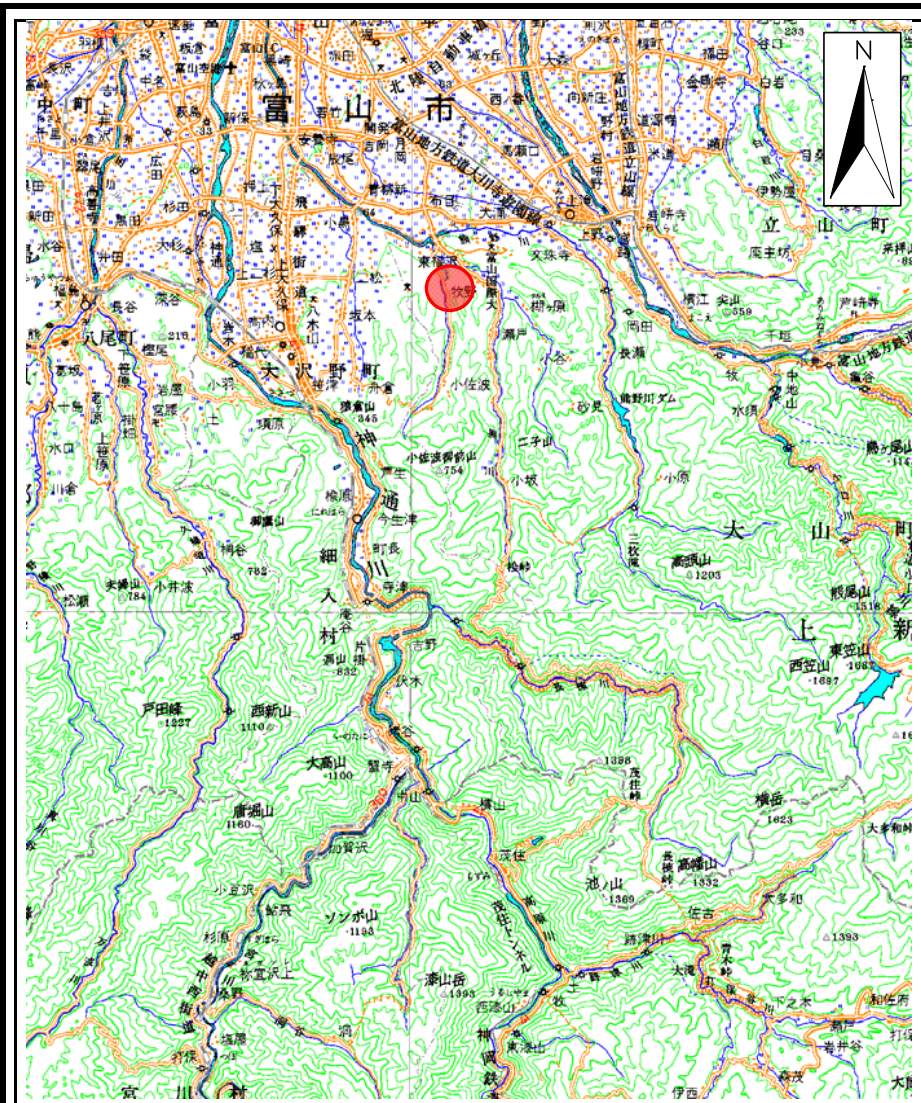
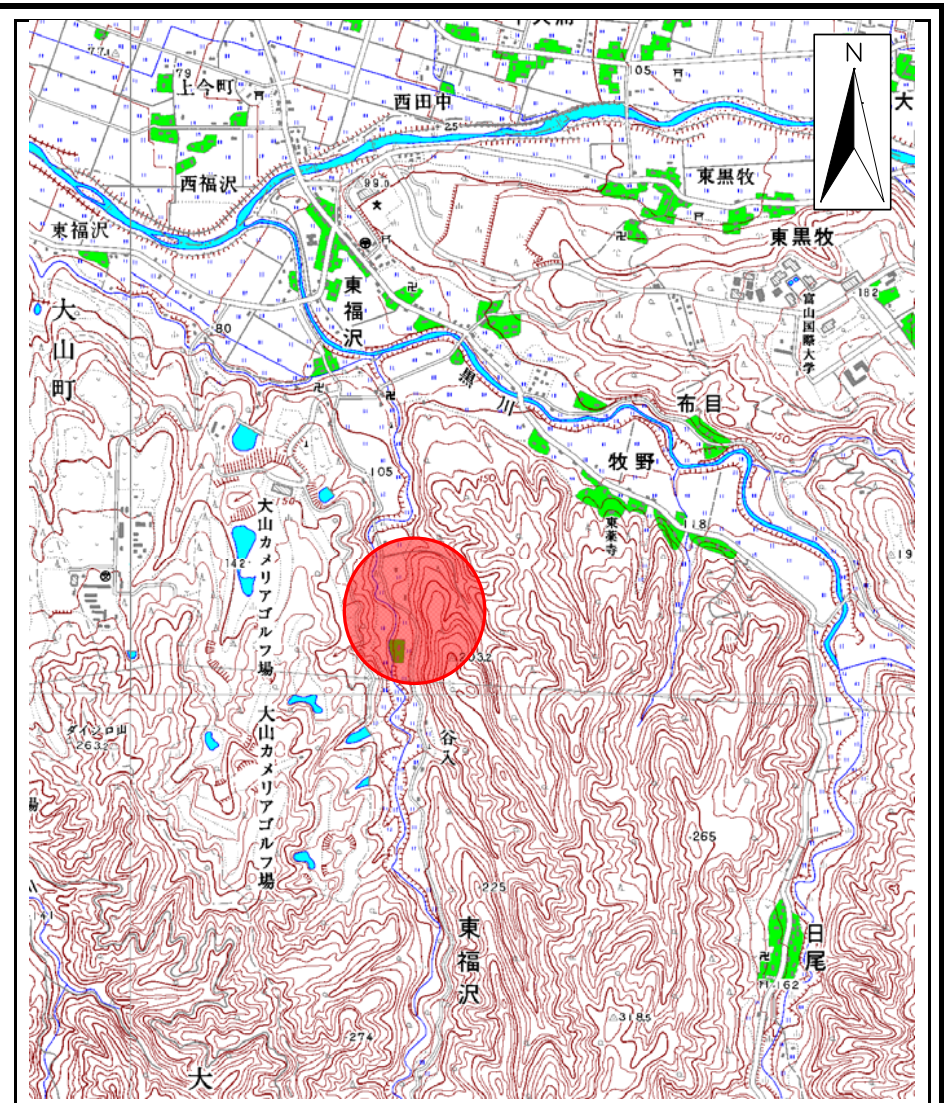


土砂災害警戒区域等の指定の公示に係る図書(その1)



(1/200,000)

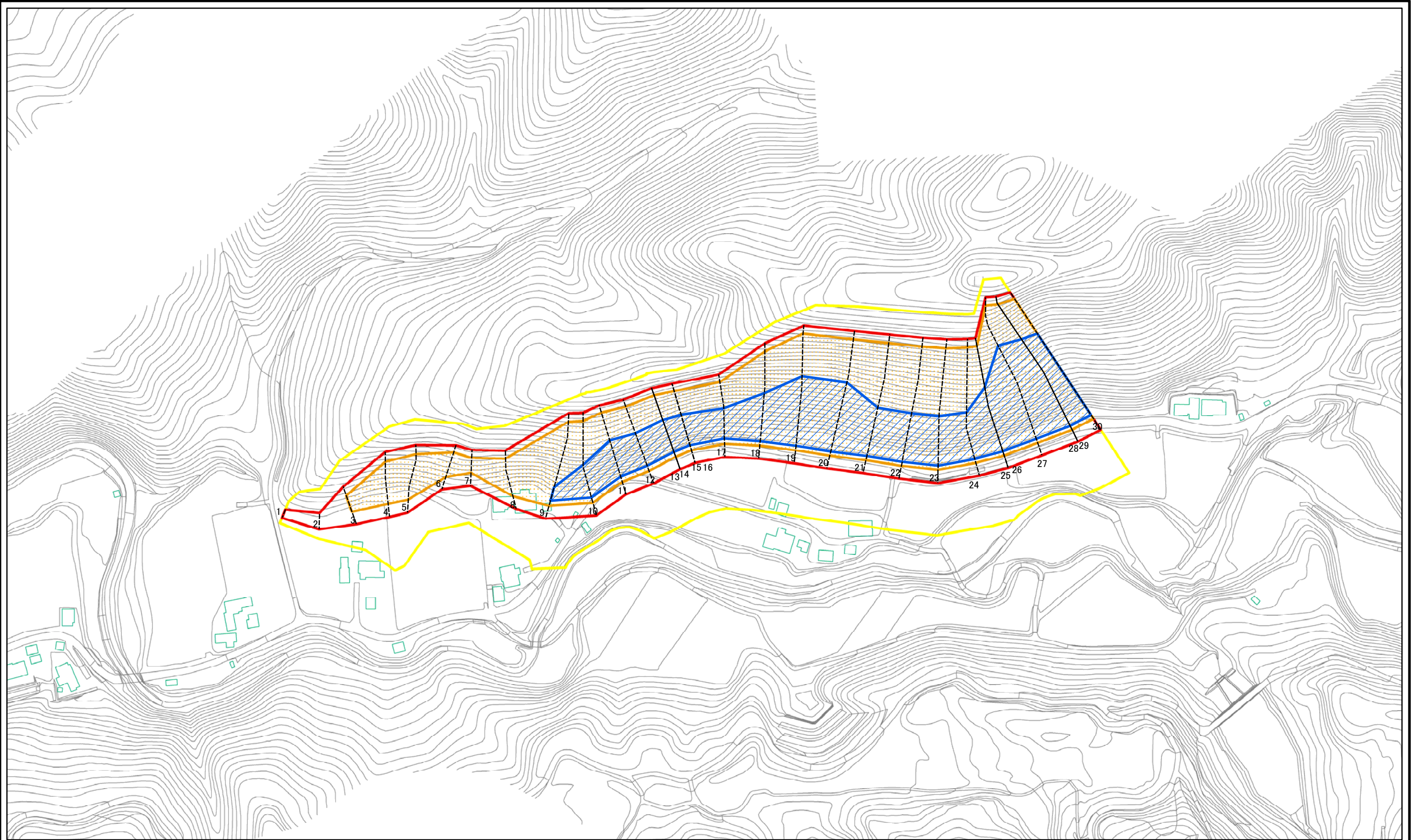


(1/25,000)

様式-1(急) 土砂災害警戒区域・土砂災害特別警戒区域 位置図	自然現象の種類	急傾斜地の崩壊
	箇所番号	567
	箇所名	東福沢(15)
	所在地	富山県富山市東福沢

この地図は、国土地理院長の承認を得て、同院発行の数値地図20000(地図画像)及び数値地図25000(地図画像)を複製したものである。(承認番号 平22業複、第442号)

土砂災害警戒区域等の指定の公示に係る図書(その2)



図中の数字は横断測線番号を示す

0 25 50 100
m

様式-2(急)
土砂災害警戒区域・土砂災害特別警戒区域
区域図(その1)

土砂災害防止法施行令第二条の基準に該当する区域
土砂災害防止法
施行令第三条の
基準に該当する
区域
土石等の(移動)高さが1m以下の場合、
土石等の移動による力が100kN/mを超える区域
土石等の堆積の高さが3mを超える区域
それ以外の区域

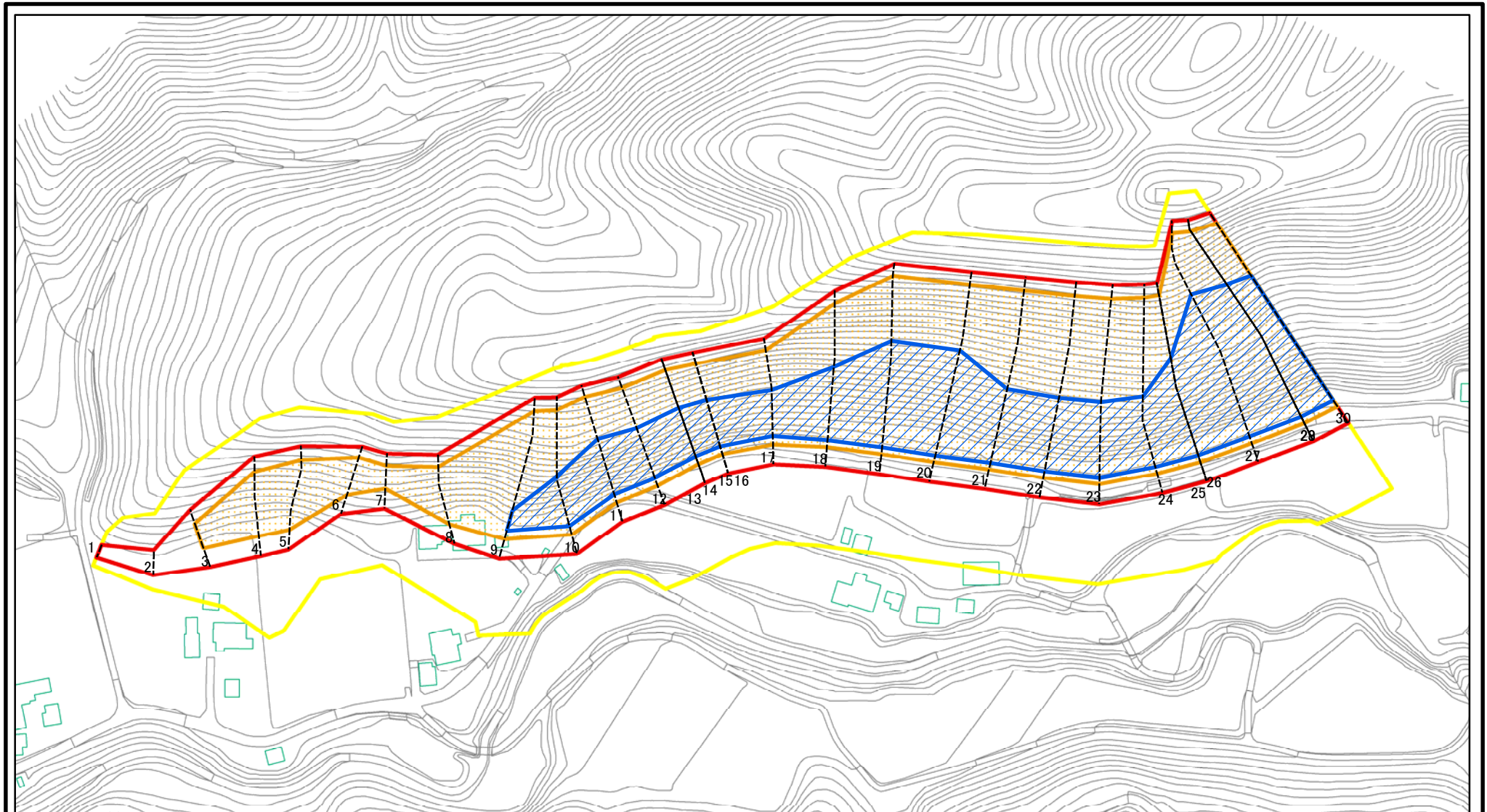
縮尺
1:2,500

自然現象
の種類
急傾斜地の崩壊
告示番号
告示年月日

箇所番号
箇所名
所在地

567
東福沢(15)
富山県富山市東福沢

土砂災害警戒区域等の指定の公示に係る図書(その2-1)



図中の数字は横断測線番号を示す

様式-2-1(急)

土砂災害警戒区域・土砂災害特別警戒区域
区域図(その2)

土砂災害防止法施行令第二条の基準に該当する区域

土砂災害防止法
施行令第三条の
基準に該当する
区域



z



縮尺

1:2,500

自然現象
の種類

告示番号

告示年月日

急傾斜地の崩壊

箇所番号

箇所名

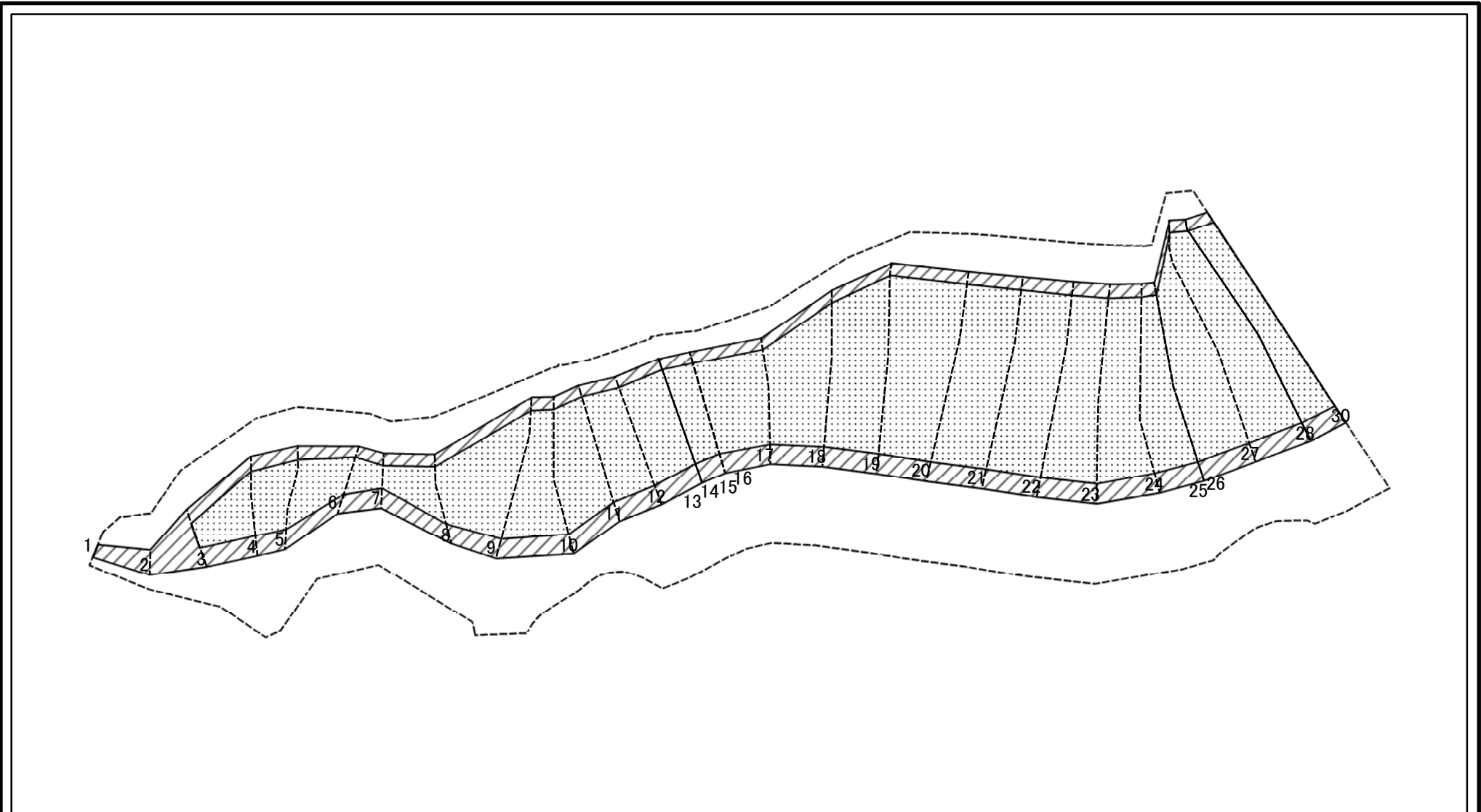
所在地

567

東福沢(15)

富山県富山市東福沢

土砂災害警戒区域等の指定の公示に係る図書(その2-2)



0 25 50 100
m

図中の数字は横断測線番号を示す

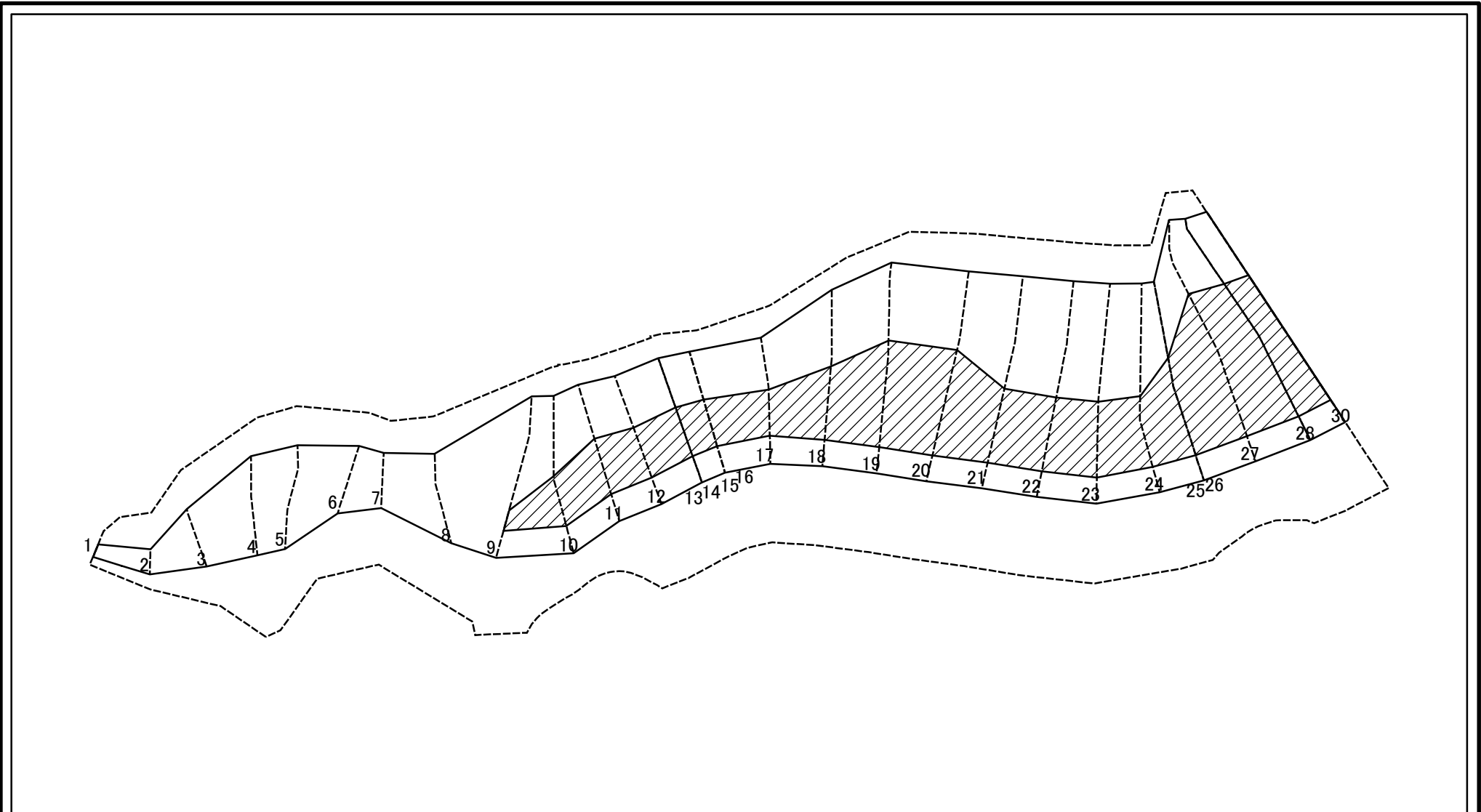
様式-2-2(急)
土砂災害特別警戒区域の区域区分図
(急傾斜地の崩壊に伴う土石等の移動により
建築物の地上部に作用すると想定される力)

土砂災害防止法施行令第二条の基準に該当する区域	
土砂災害防止法施行令第三条の基準に該当する区域	
それ以外の区域	

	自然現象の種類
縮尺	告示番号
1:2,500	告示年月日

急傾斜地の崩壊	箇所番号	567
	箇所名	東福沢(15)
	所在地	富山県富山市東福沢

土砂災害警戒区域等の指定の公示に係る図書(その2-3)



図中の数字は横断測線番号を示す

様式-2-3(急)
土砂災害特別警戒区域の区域区分図
(急傾斜地の崩壊に伴う土石等の堆積により
建築物の地上部に作用すると想定される力)

土砂災害防止法施行令第二条の基準に該当する区域	
土砂災害防止法施行令第三条の基準に該当する区域	
それ以外の区域	

	縮尺
	1:2,500

自然現象の種類	急傾斜地の崩壊
告示番号	
告示年月日	

箇所番号	567
箇所名	東福沢(15)
所在地	富山県富山市東福沢

土砂災害警戒区域等の指定の公示に係る図書(その3)(案)

(1/1)

横断測線の区間	土石等の移動により建築物の地上部に作用すると想定される力				土石等の堆積により建築物の地上部に作用すると想定される力				横断測線の区間	土石等の移動により建築物の地上部に作用すると想定される力				土石等の堆積により建築物の地上部に作用すると想定される力			
	土石等の(移動)高さが1m以下の場合、土石等の移動による力が100kN/m ² を超える区域		それ以外の区域		土石等の堆積の高さが3mを超える区域		それ以外の区域			土石等の(移動)高さが1m以下の場合、土石等の移動による力が100kN/m ² を超える区域		それ以外の区域		土石等の堆積の高さが3mを超える区域		それ以外の区域	
	力の大きさのうち最大のもの(kN/m ²)	土石等の高さ(m)	力の大きさのうち最大のもの(kN/m ²)	土石等の高さ(m)	力の大きさのうち最大のもの(kN/m ²)	土石等の高さ(m)	力の大きさのうち最大のもの(kN/m ²)	土石等の高さ(m)		力の大きさのうち最大のもの(kN/m ²)	土石等の高さ(m)	力の大きさのうち最大のもの(kN/m ²)	土石等の高さ(m)	力の大きさのうち最大のもの(kN/m ²)	土石等の高さ(m)	力の大きさのうち最大のもの(kN/m ²)	土石等の高さ(m)
1 ~ 2	-	-	87.68	1.00	-	-	9.30	1.74	27 ~ 28	173.38	1.00	100.00	1.00	20.87	3.90	16.05	3.00
2 ~ 3	-	-	100.00	1.00	-	-	11.46	2.14	28 ~ 29	173.38	1.00	100.00	1.00	20.87	3.90	16.05	3.00
3 ~ 4	149.56	1.00	100.00	1.00	-	-	14.70	2.75	29 ~ 30	174.20	1.00	100.00	1.00	20.99	3.92	16.05	3.00
4 ~ 5	154.49	1.00	100.00	1.00	-	-	14.92	2.79	~								
5 ~ 6	154.49	1.00	100.00	1.00	-	-	15.32	2.86	~								
6 ~ 7	152.46	1.00	100.00	1.00	-	-	15.32	2.86	~								
7 ~ 8	157.27	1.00	100.00	1.00	-	-	15.55	2.91	~								
8 ~ 9	165.42	1.00	100.00	1.00	-	-	16.05	3.00	~								
9 ~ 10	168.27	1.00	100.00	1.00	18.53	3.46	16.05	3.00	~								
10 ~ 11	175.16	1.00	100.00	1.00	19.61	3.66	16.05	3.00	~								
11 ~ 12	175.35	1.00	100.00	1.00	19.80	3.70	16.05	3.00	~								
12 ~ 13	176.20	1.00	100.00	1.00	20.25	3.78	16.05	3.00	~								
13 ~ 14	176.20	1.00	100.00	1.00	20.25	3.78	16.05	3.00	~								
14 ~ 15	176.20	1.00	100.00	1.00	20.60	3.85	16.05	3.00	~								
15 ~ 16	175.86	1.00	100.00	1.00	20.60	3.85	16.05	3.00	~								
16 ~ 17	175.86	1.00	100.00	1.00	20.60	3.85	16.05	3.00	~								
17 ~ 18	175.25	1.00	100.00	1.00	20.90	3.91	16.05	3.00	~								
18 ~ 19	172.55	1.00	100.00	1.00	20.90	3.91	16.05	3.00	~								
19 ~ 20	172.03	1.00	100.00	1.00	20.74	3.88	16.05	3.00	~								
20 ~ 21	170.41	1.00	100.00	1.00	20.55	3.84	16.05	3.00	~								
21 ~ 22	168.72	1.00	100.00	1.00	20.37	3.81	16.05	3.00	~								
22 ~ 23	165.95	1.00	100.00	1.00	20.10	3.76	16.05	3.00	~								
23 ~ 24	169.77	1.00	100.00	1.00	20.49	3.83	16.05	3.00	~								
24 ~ 25	172.58	1.00	100.00	1.00	20.82	3.89	16.05	3.00	~								
25 ~ 26	172.58	1.00	100.00	1.00	20.82	3.89	16.05	3.00	~								
26 ~ 27	172.58	1.00	100.00	1.00	20.82	3.89	16.05	3.00	~								

様式-3(急) 建築物の構造の規制に必要な衝撃に関する事項	自然現象の種類	急傾斜地の崩壊	箇所番号	567
	告示番号		箇所名	東福沢(15)
	告示年月日		所在地	富山県富山市東福沢