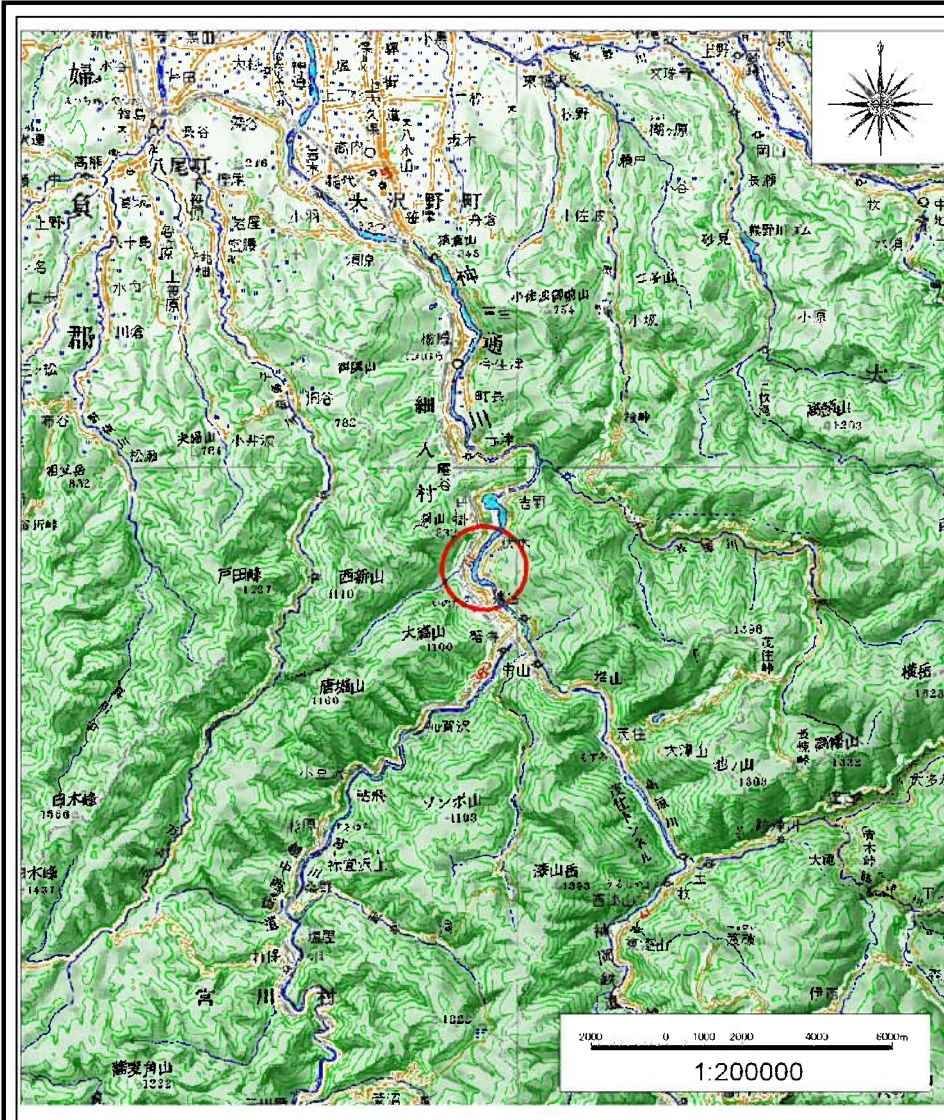
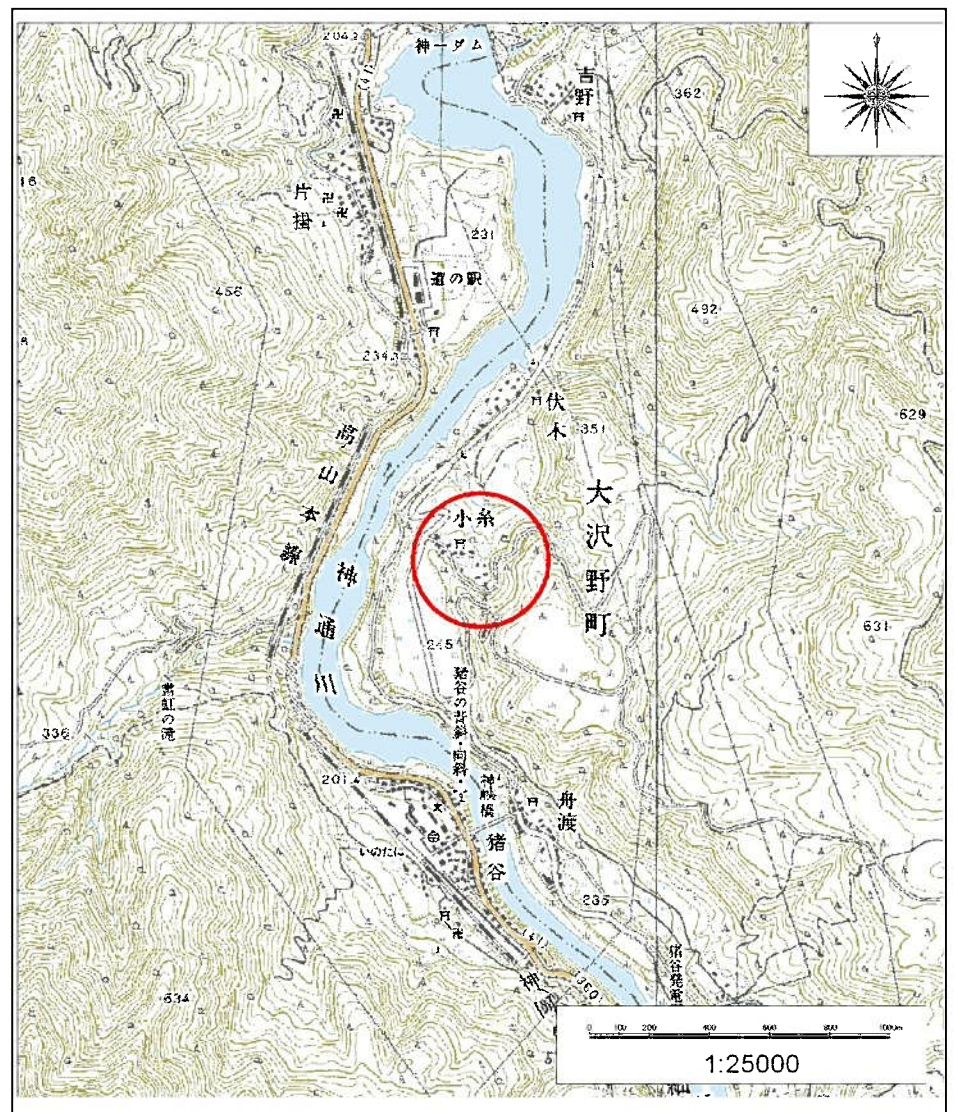


土砂災害警戒区域等の指定の公示に係る図書(その1)



(1/200,000)

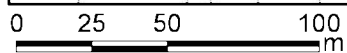
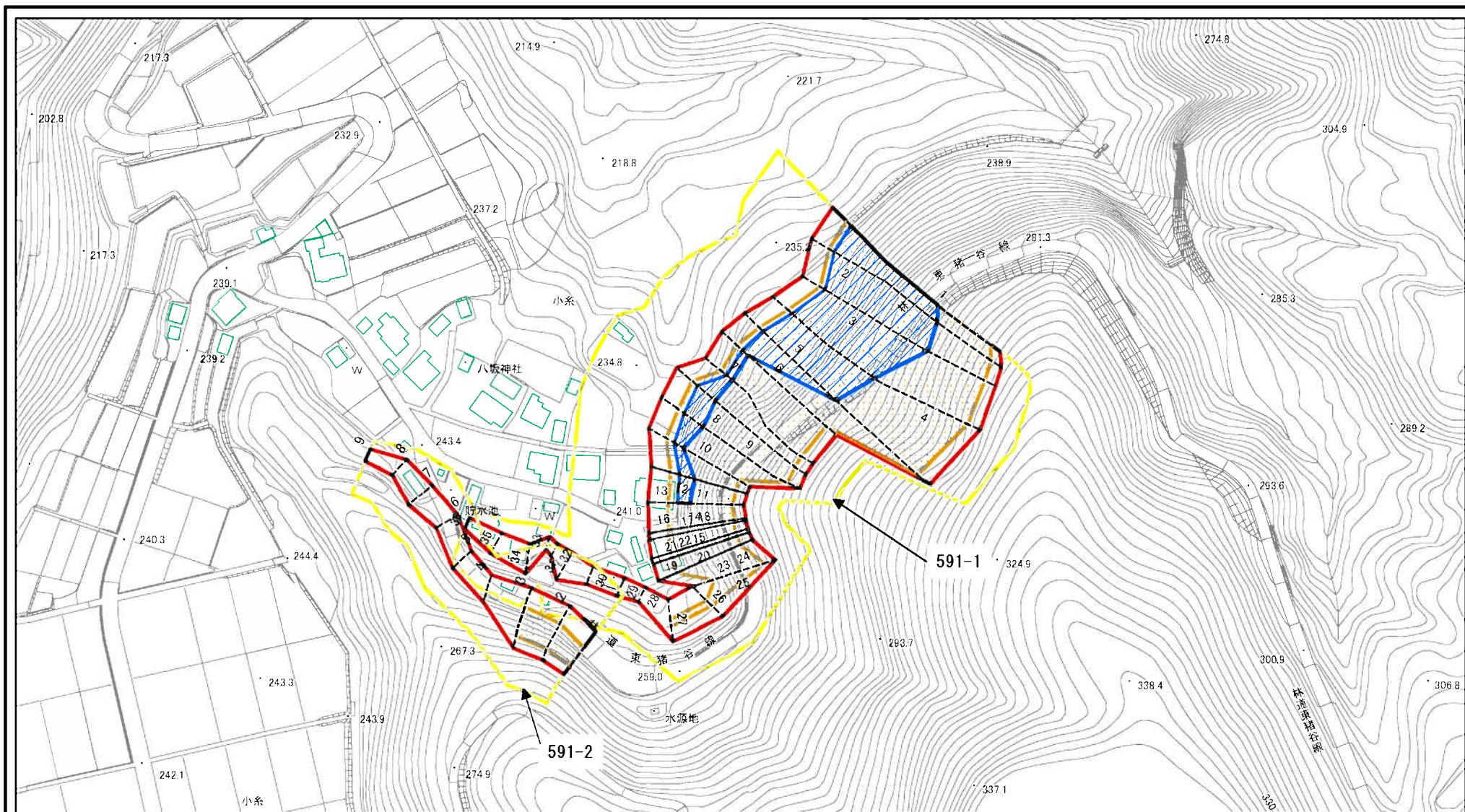


(1/25,000)

様式-1(急) 土砂災害警戒区域・土砂災害特別警戒区域 位置図	自然現象の種類	急傾斜地の崩壊
	箇所番号	591
	箇所名	小糸(1)
	所在地	富山県富山県富山市小糸

この地図は、国土地理院の承認を得て、同院発行の数値地図20000(地図画像)及び数値地図25000(地図画像)を複製したものである。(承認番号 平21業複、第457号)

土砂災害警戒区域等の指定の公示に係る図書(その2)



図中の数字は横断測線番号を示す

様式-2(急)

土砂災害警戒区域・土砂災害特別警戒区域
区域図(その1)

土砂災害防止法施行令第2条の基準に該当する区域

土砂災害防止法
施行令第3条の
基準に該当する
区域



N
縮尺
1:2,500

自然現象
の種類

告示番号

告示年月日

急傾斜地の崩壊

箇所番号

箇所名

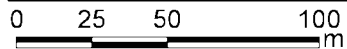
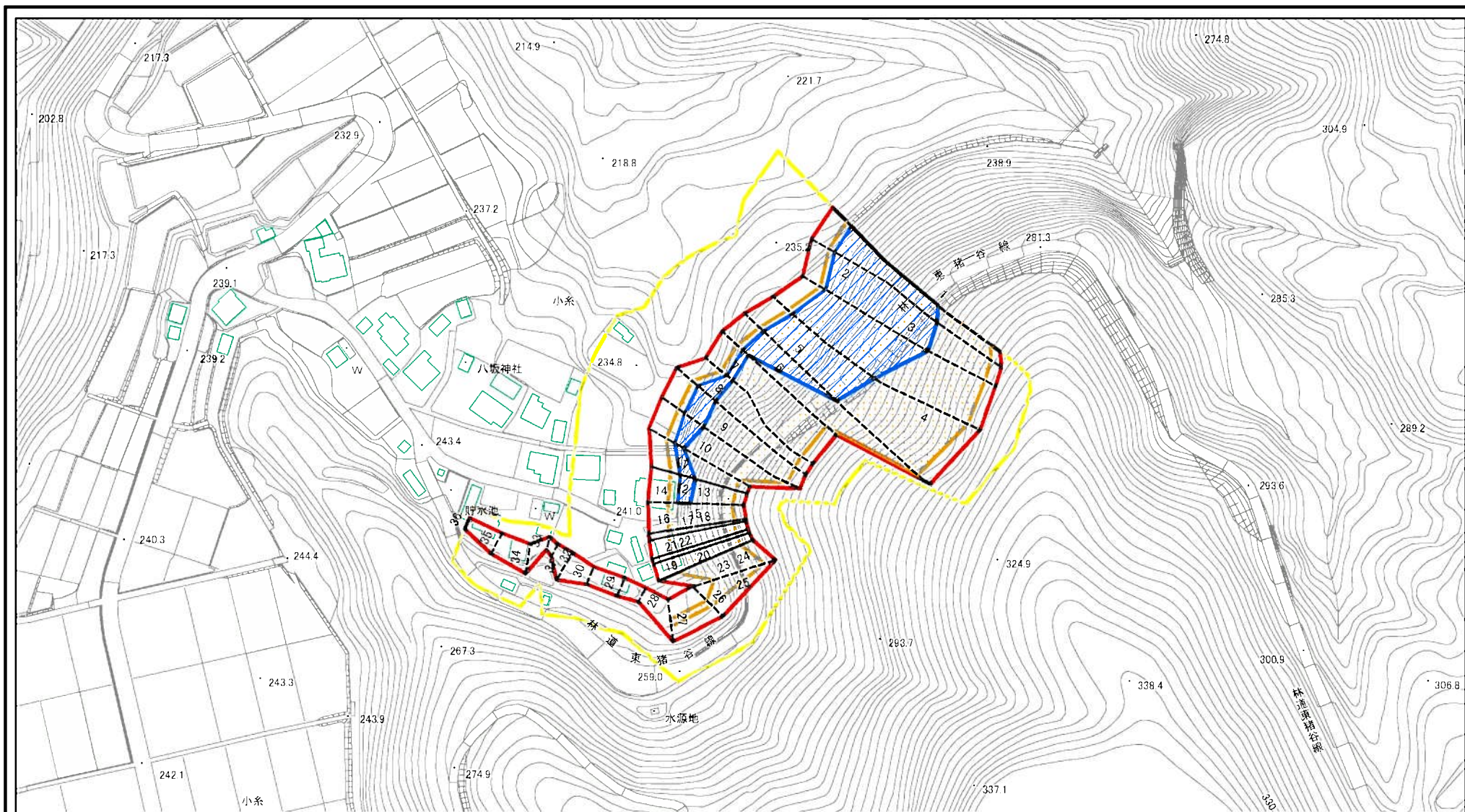
所在地

591

小系(1)

富山県富山市小系

土砂災害警戒区域等の指定の公示に係る図書(その2)



図中の数字は横断測線番号を示す

様式-2(急)

土砂災害警戒区域・土砂災害特別警戒区域
区域図(その1)

土砂災害防止法施行令第2条の基準に該当する区域

土砂災害防止法
施行令第3条の
基準に該当する
区域



N
縮尺
1:2,500

自然現象
の種類

告示番号

告示年月日

急傾斜地の崩壊

箇所番号

箇所名

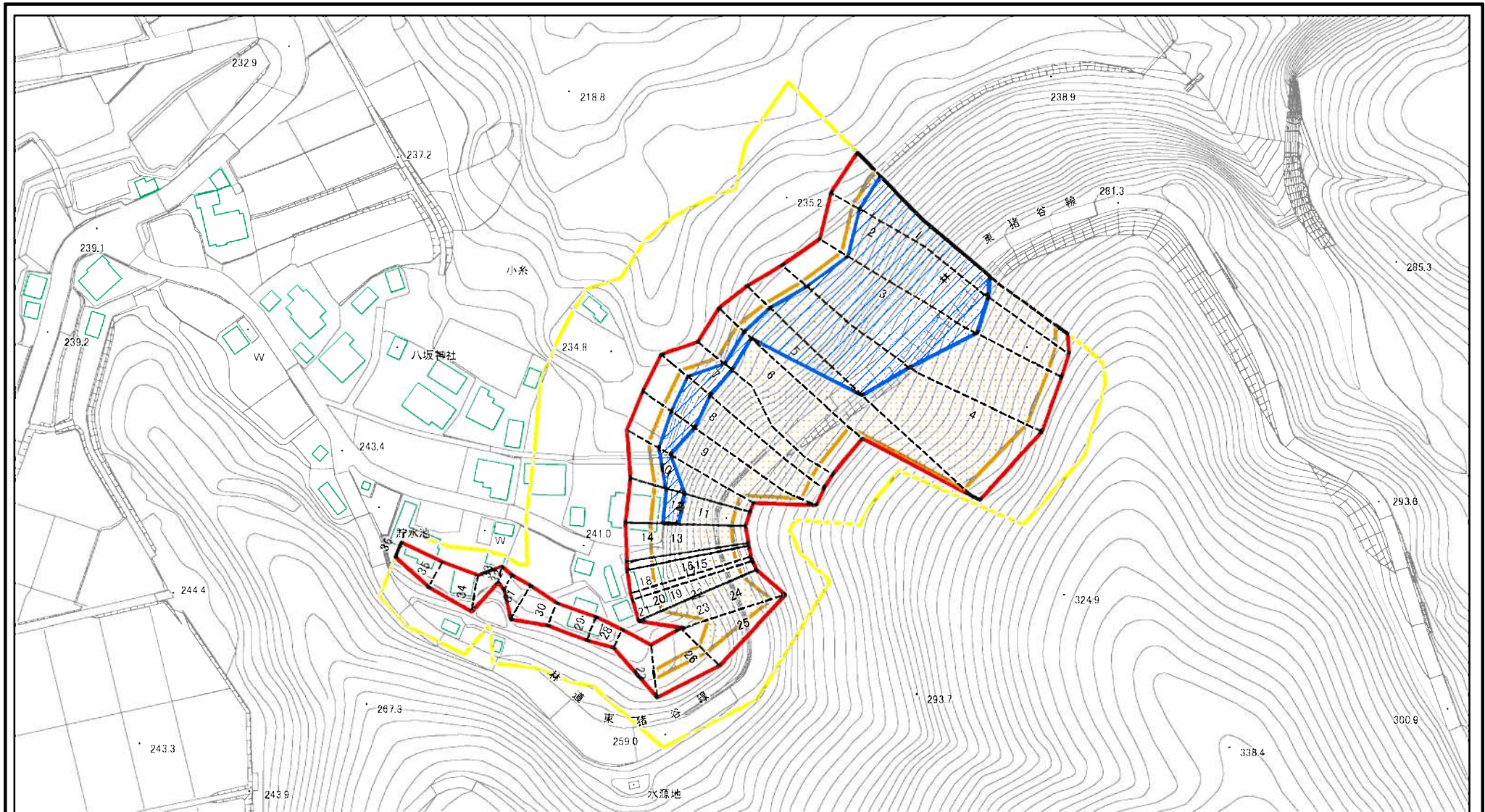
所在地

591-1

小系(1)

富山県富山市小系

土砂災害警戒区域等の指定の公示に係る図書(その2-1)



図中の数字は横断測線番号を示す

様式-2-1(急)
土砂災害警戒区域・土砂災害特別警戒区域
区域図(その2)

土砂災害防止法施行令第二条の基準に該当する区域
土砂災害防止法
施行令第三条の
基準に該当する
区域
土石等の(移動)高さが1m以下の場合、
土石等の移動による力が100kN/mを超える区域
土石等の堆積の高さが3mを超える区域
それ以外の区域

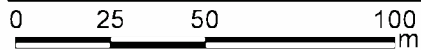
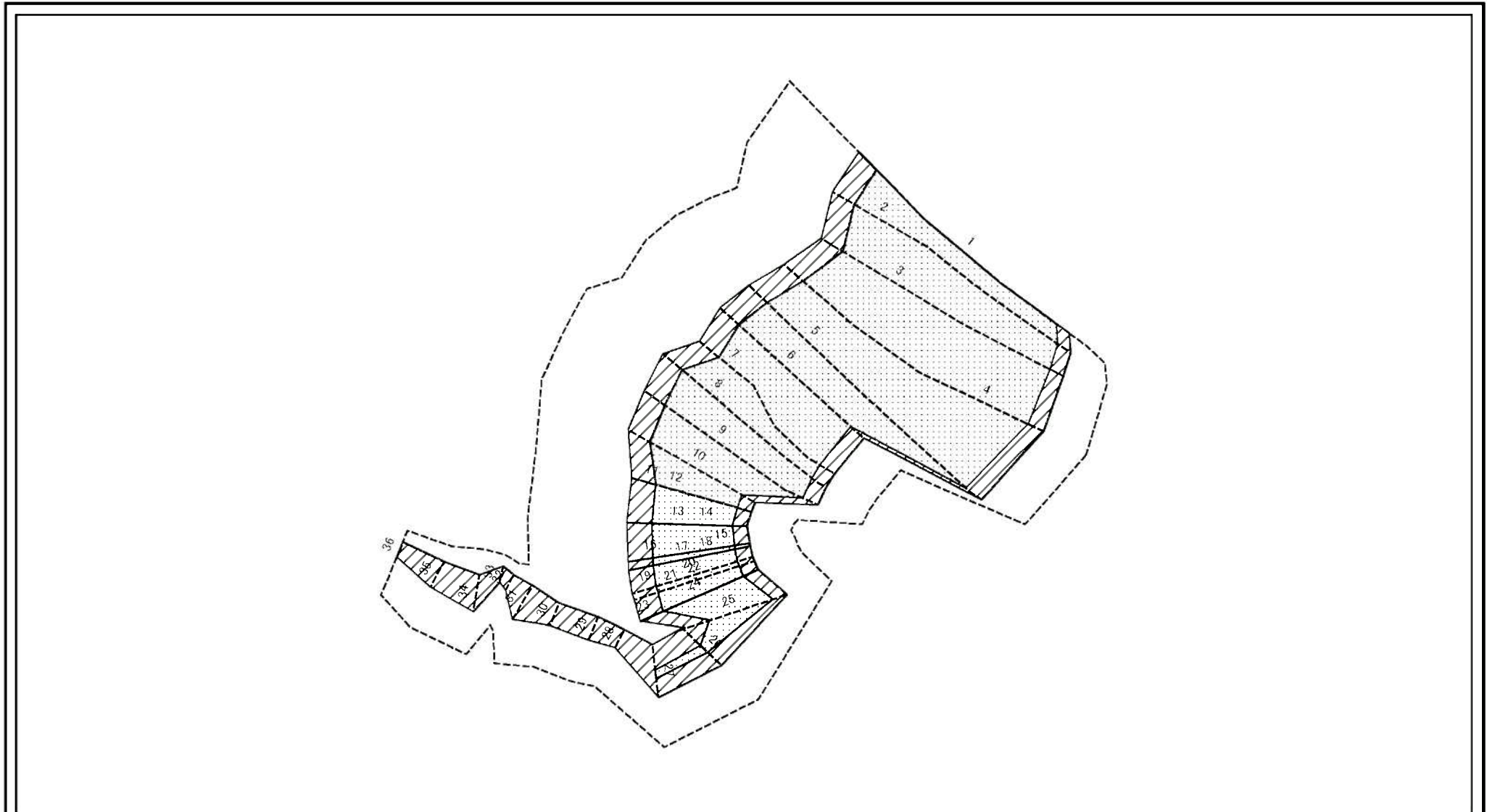
縮尺
1:2,000

N

自然現象
の種類
急傾斜地の崩壊
告示番号
告示年月日

箇所番号
591-1
箇所名
小糸(1)
所在地
富山県富山市小糸

土砂災害警戒区域等の指定の公示に係る図書(その2-2)



図中の数字は横断測線番号を示す

様式-2-2(急)

土砂災害特別警戒区域の区域区分図
(急傾斜地の崩壊に伴う土石等の移動により
建築物の地上部に作用すると想定される力)

土砂災害防止法施行令第二条の基準に該当する区域



自然現象
の種類

急傾斜地の崩壊

箇所番号

591-1

土砂災害防止法
施行令第三条の
基準に該当する
区域



縮尺

告示番号

箇所名

小糸(1)



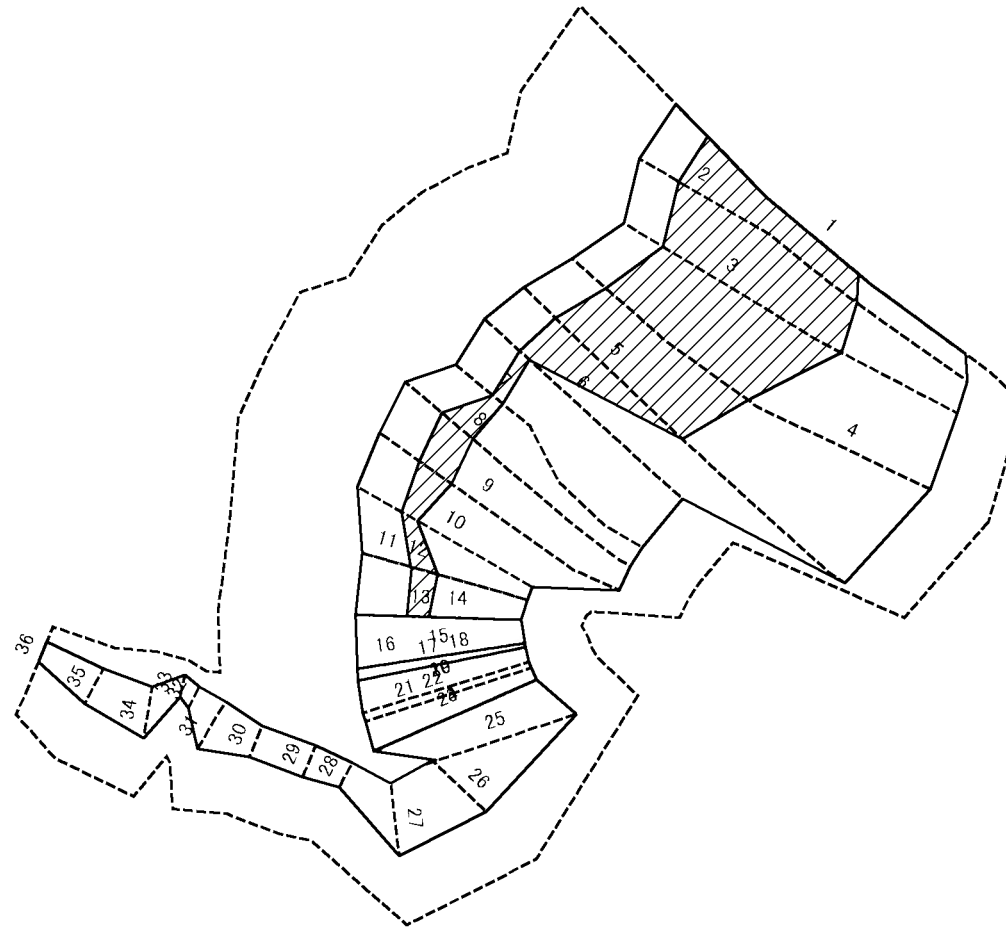
1:2,000

告示年月日

所在地

富山県富山市小糸

土砂災害警戒区域等の指定の公示に係る図書(その2-3)



図中の数字は横断測線番号を示す

様式-2-3(急)
土砂災害特別警戒区域の区域区分図
(急傾斜地の崩壊に伴う土石等の堆積により
建築物の地上部に作用すると想定される力)

土砂災害防止法施行令第二条の基準に該当する区域	
土砂災害防止法施行令第三条の基準に該当する区域	
それ以外の区域	

N
縮尺
1:2,000

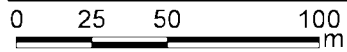
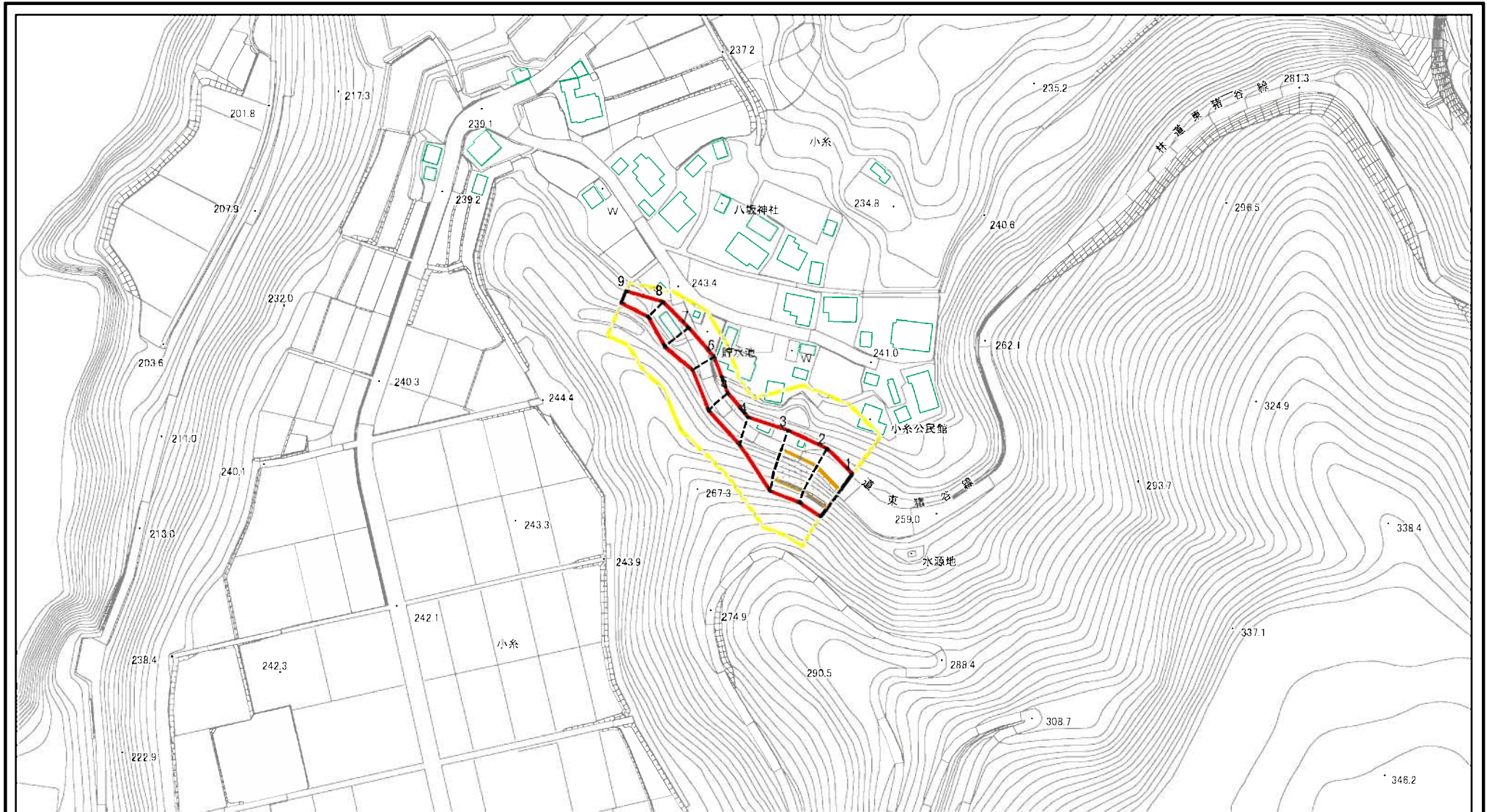
自然現象の種類	急傾斜地の崩壊	箇所番号	591-1
告示番号		箇所名	小系(1)
告示年月日		所在地	富山県富山市小系

土砂災害警戒区域等の指定の公示に係る図書(その3)

横断測線の区間	土石等の移動により建築物の地上部に作用すると想定される力				土石等の堆積により建築物の地上部に作用すると想定される力				横断測線の区間	土石等の移動により建築物の地上部に作用すると想定される力				土石等の堆積により建築物の地上部に作用すると想定される力			
	土石等の(移動)高さが1m以下の場合、土石等の移動による力が100kN/m ² を超える区域		それ以外の区域		土石等の堆積の高さが3mを超える区域		それ以外の区域			土石等の(移動)高さが1m以下の場合、土石等の移動による力が100kN/m ² を超える区域		それ以外の区域		土石等の堆積の高さが3mを超える区域		それ以外の区域	
	力の大きさのうち最大のもの (kN/m ²)	土石等の高さ (m)	力の大きさのうち最大のもの (kN/m ²)	土石等の高さ (m)	力の大きさのうち最大のもの (kN/m ²)	土石等の高さ (m)	力の大きさのうち最大のもの (kN/m ²)	土石等の高さ (m)		力の大きさのうち最大のもの (kN/m ²)	土石等の高さ (m)	力の大きさのうち最大のもの (kN/m ²)	土石等の高さ (m)	力の大きさのうち最大のもの (kN/m ²)	土石等の高さ (m)	力の大きさのうち最大のもの (kN/m ²)	土石等の高さ (m)
1 ~ 2	172.78	1.00	100.00	1.00	20.82	3.89	16.05	3.00	27 ~ 28	-	-	100.00	1.00	-	-	10.68	1.99
2 ~ 3	173.94	1.00	100.00	1.00	20.97	3.92	16.05	3.00	28 ~ 29	-	-	77.90	1.00	-	-	9.61	1.80
3 ~ 4	173.94	1.00	100.00	1.00	20.97	3.92	16.05	3.00	29 ~ 30	-	-	77.90	1.00	-	-	9.40	1.76
4 ~ 5	166.01	1.00	100.00	1.00	20.09	3.75	16.05	3.00	30 ~ 31	-	-	97.96	1.00	-	-	9.40	1.76
5 ~ 6	162.40	1.00	100.00	1.00	19.51	3.65	16.05	3.00	31 ~ 32	-	-	97.96	1.00	-	-	10.03	1.88
6 ~ 7	163.08	1.00	100.00	1.00	18.10	3.38	16.05	3.00	32 ~ 33	-	-	63.42	1.00	-	-	10.03	1.88
7 ~ 8	164.89	1.00	100.00	1.00	18.18	3.40	16.05	3.00	33 ~ 34	-	-	96.97	1.00	-	-	9.80	1.83
8 ~ 9	166.38	1.00	100.00	1.00	18.32	3.42	16.05	3.00	34 ~ 35	-	-	96.97	1.00	-	-	9.80	1.83
9 ~ 10	166.38	1.00	100.00	1.00	18.32	3.42	16.05	3.00	35 ~ 36	-	-	83.93	1.00	-	-	10.13	1.89
10 ~ 11	167.57	1.00	100.00	1.00	17.27	3.23	16.05	3.00	~								
11 ~ 12	167.57	1.00	100.00	1.00	17.27	3.23	16.05	3.00	~								
12 ~ 13	167.57	1.00	100.00	1.00	16.56	3.09	16.05	3.00	~								
13 ~ 14	166.42	1.00	100.00	1.00	16.56	3.09	16.05	3.00	~								
14 ~ 15	166.42	1.00	100.00	1.00	-	-	16.05	3.00	~								
15 ~ 16	162.16	1.00	100.00	1.00	-	-	15.76	2.95	~								
16 ~ 17	162.16	1.00	100.00	1.00	-	-	14.17	2.65	~								
17 ~ 18	161.81	1.00	100.00	1.00	-	-	14.12	2.64	~								
18 ~ 19	161.81	1.00	100.00	1.00	-	-	14.12	2.64	~								
19 ~ 20	160.68	1.00	100.00	1.00	-	-	13.96	2.61	~								
20 ~ 21	160.68	1.00	100.00	1.00	-	-	13.96	2.61	~								
21 ~ 22	160.47	1.00	100.00	1.00	-	-	13.93	2.60	~								
22 ~ 23	160.47	1.00	100.00	1.00	-	-	13.93	2.60	~								
23 ~ 24	159.52	1.00	100.00	1.00	-	-	15.35	2.87	~								
24 ~ 25	159.52	1.00	100.00	1.00	-	-	15.35	2.87	~								
25 ~ 26	156.65	1.00	100.00	1.00	-	-	14.21	2.66	~								
26 ~ 27	110.03	1.00	100.00	1.00	-	-	10.68	1.99	~								

様式-3(急) 建築物の構造の規制に必要な衝撃に関する事項	自然現象の種類	急傾斜地の崩壊	箇所番号	591-1
	告示番号		箇所名	小糸(1)
	告示年月日		所在地	富山県富山県富山市小糸

土砂災害警戒区域等の指定の公示に係る図書(その2)



図中の数字は横断測線番号を示す

様式-2(急)

土砂災害警戒区域・土砂災害特別警戒区域
区域図(その1)

土砂災害防止法施行令第二条の基準に該当する区域

土砂災害防止法
施行令第三条の
基準に該当する
区域

それ以外の区域



縮尺

1:2,500

自然現象
の種類

告示番号

告示年月日

急傾斜地の崩壊

箇所番号

箇所名

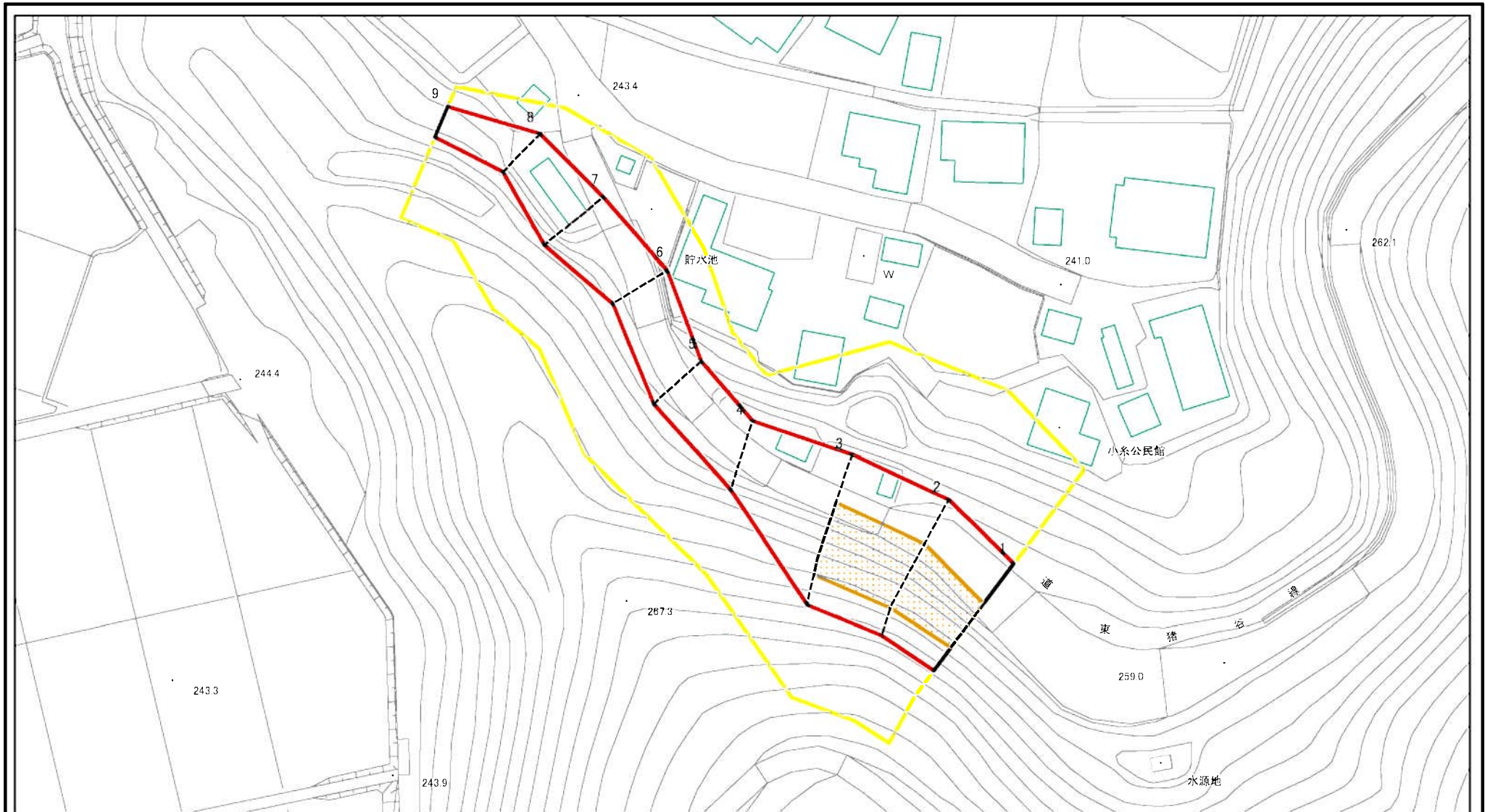
所在地

591-2

小系(1)

富山県富山市小系

土砂災害警戒区域等の指定の公示に係る図書(その2-1)



図中の数字は横断測線番号を示す

様式-2-1(急)

土砂災害警戒区域・土砂災害特別警戒区域
区域図(その2)

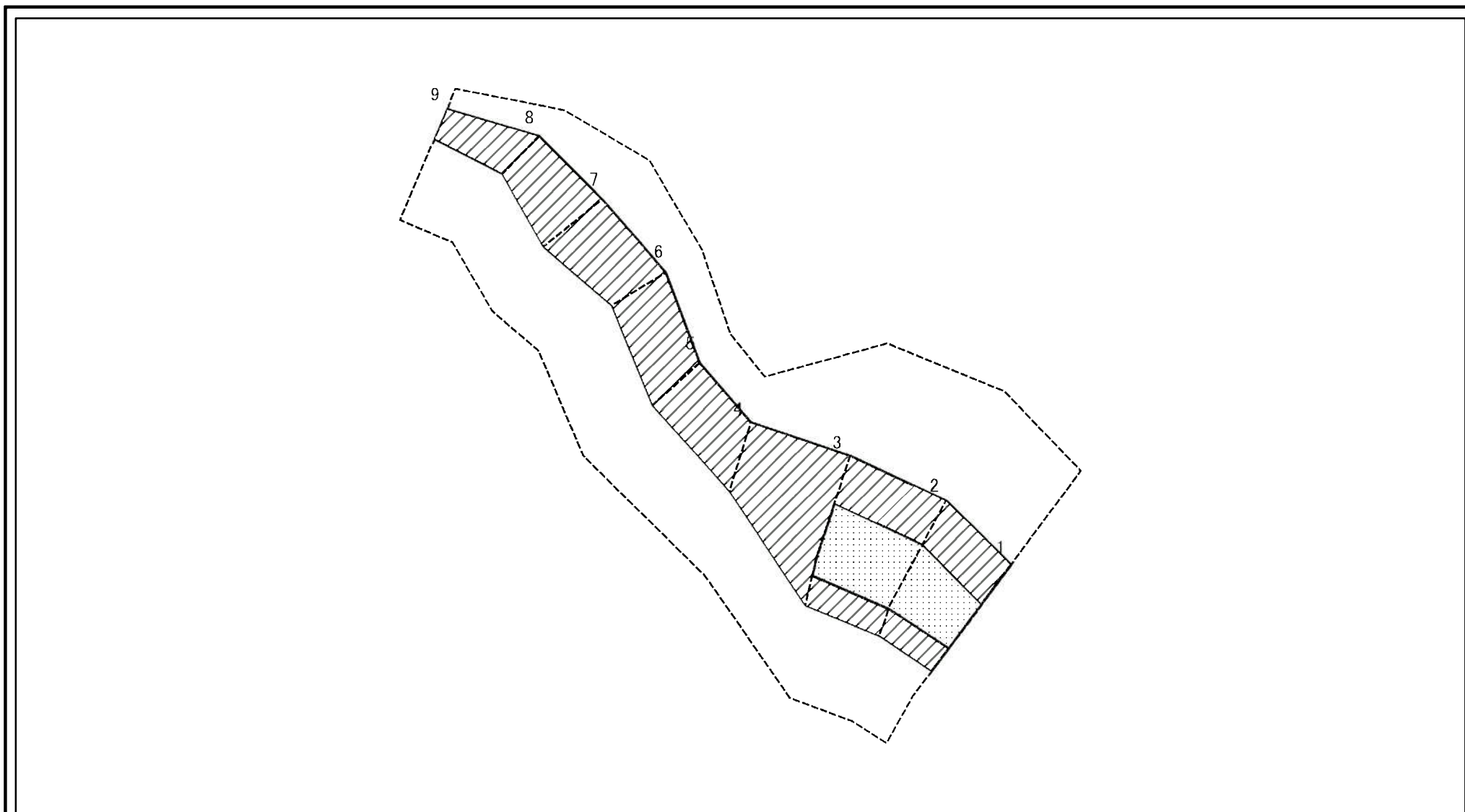
土砂災害防止法施行令第二条の基準に該当する区域	
土砂災害防止法施行令第三条の基準に該当する区域	
それ以外の区域	

N
縮尺
1:1,000

自然現象の種類	急傾斜地の崩壊
告示番号	
告示年月日	

箇所番号	591-2
箇所名	小糸(1)
所在地	富山県富山市小糸

土砂災害警戒区域等の指定の公示に係る図書(その2-2)



図中の数字は横断測線番号を示す

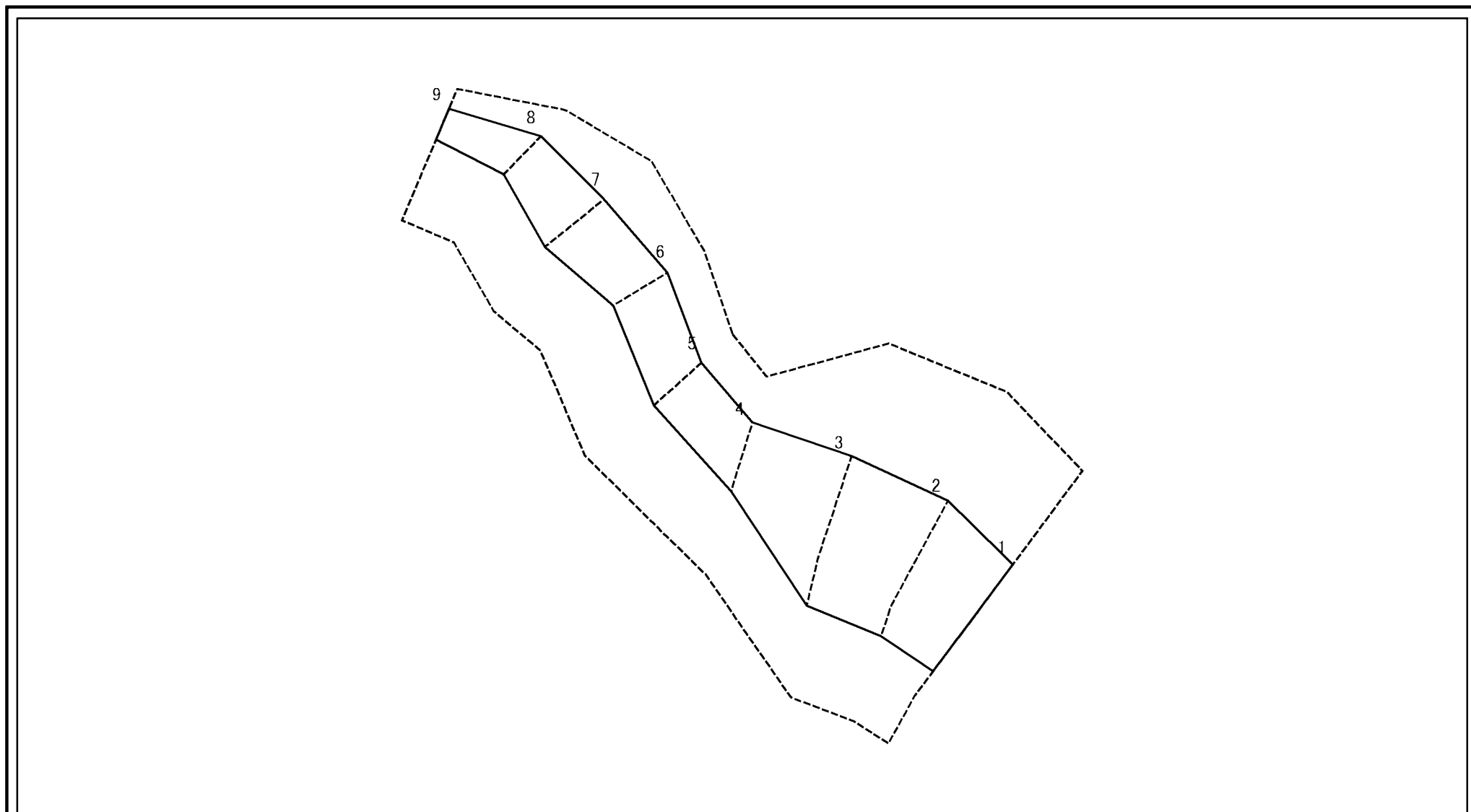
様式-2-2(急)
土砂災害特別警戒区域の区域区分図
(急傾斜地の崩壊に伴う土石等の移動により
建築物の地上部に作用すると想定される力)

土砂災害防止法施行令第二条の基準に該当する区域	
土砂災害防止法施行令第三条の基準に該当する区域	
それ以外の区域	

N	縮尺
1:1,000	

自然現象の種類	急傾斜地の崩壊	箇所番号	591-2
告示番号		箇所名	小糸(1)
告示年月日		所在地	富山県富山市小糸

土砂災害警戒区域等の指定の公示に係る図書(その2-3)



図中の数字は横断測線番号を示す

様式-2-3(急)
土砂災害特別警戒区域の区域区分図
(急傾斜地の崩壊に伴う土石等の堆積により
建築物の地上部に作用すると想定される力)

土砂災害防止法施行令第二条の基準に該当する区域	
土砂災害防止法施行令第三条の基準に該当する区域	
それ以外の区域	

N
縮尺
1:1,000

自然現象の種類	急傾斜地の崩壊	箇所番号	591-2
告示番号		箇所名	小系(1)
告示年月日		所在地	富山県富山市小系

