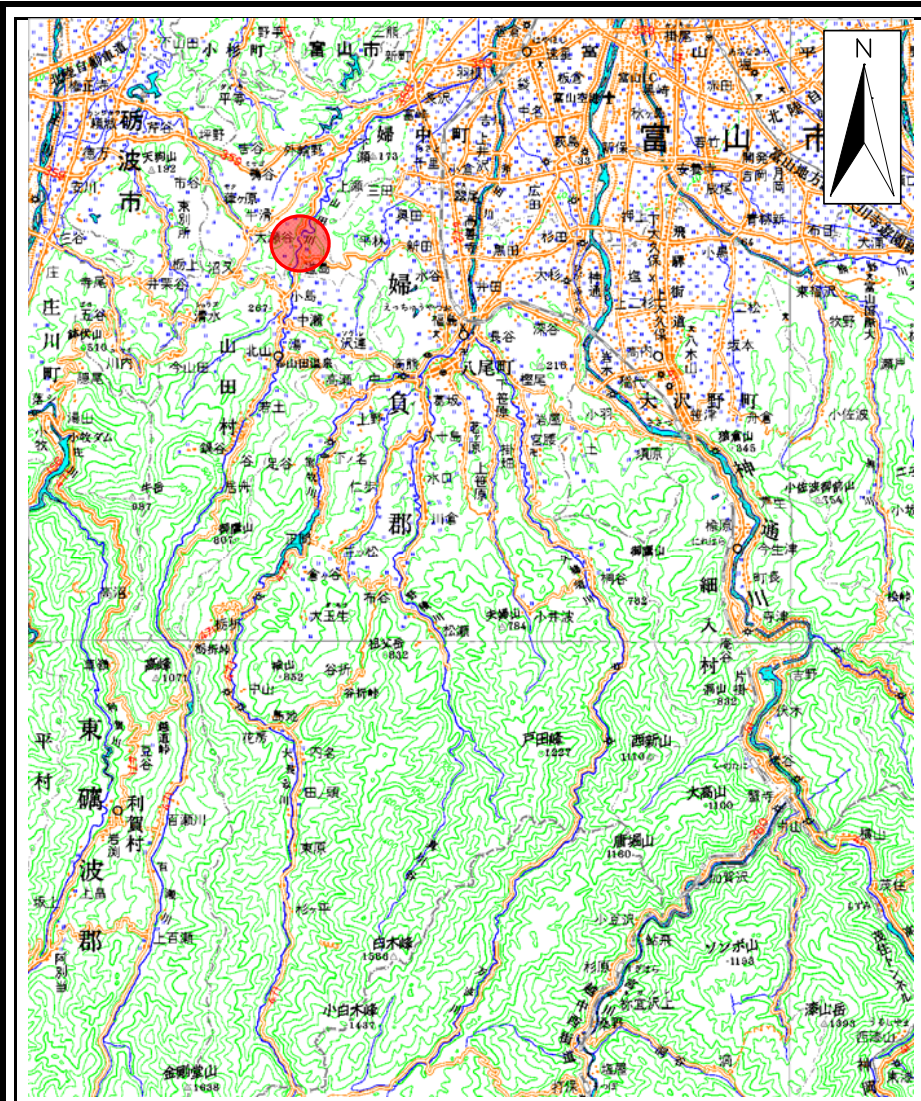
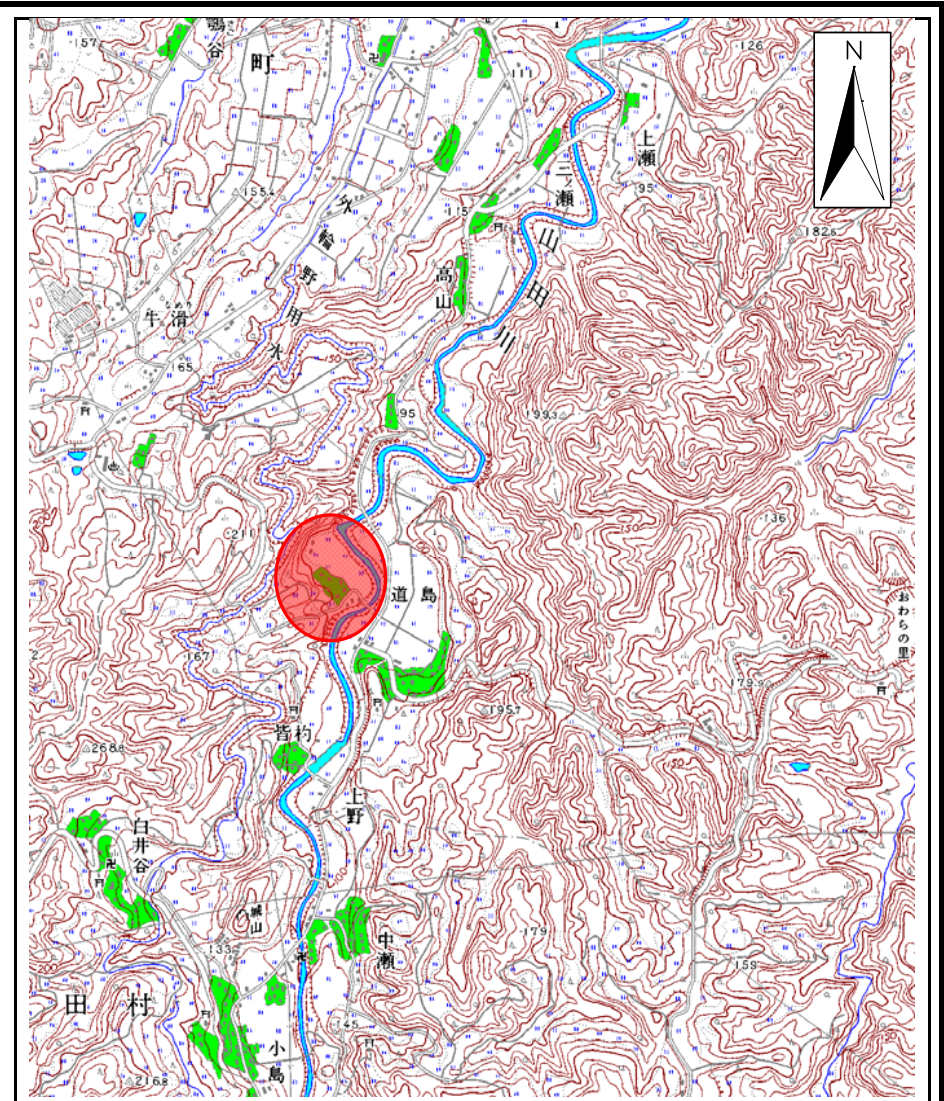


土砂災害警戒区域等の指定の公示に係る図書(その1)



(1/200,000)

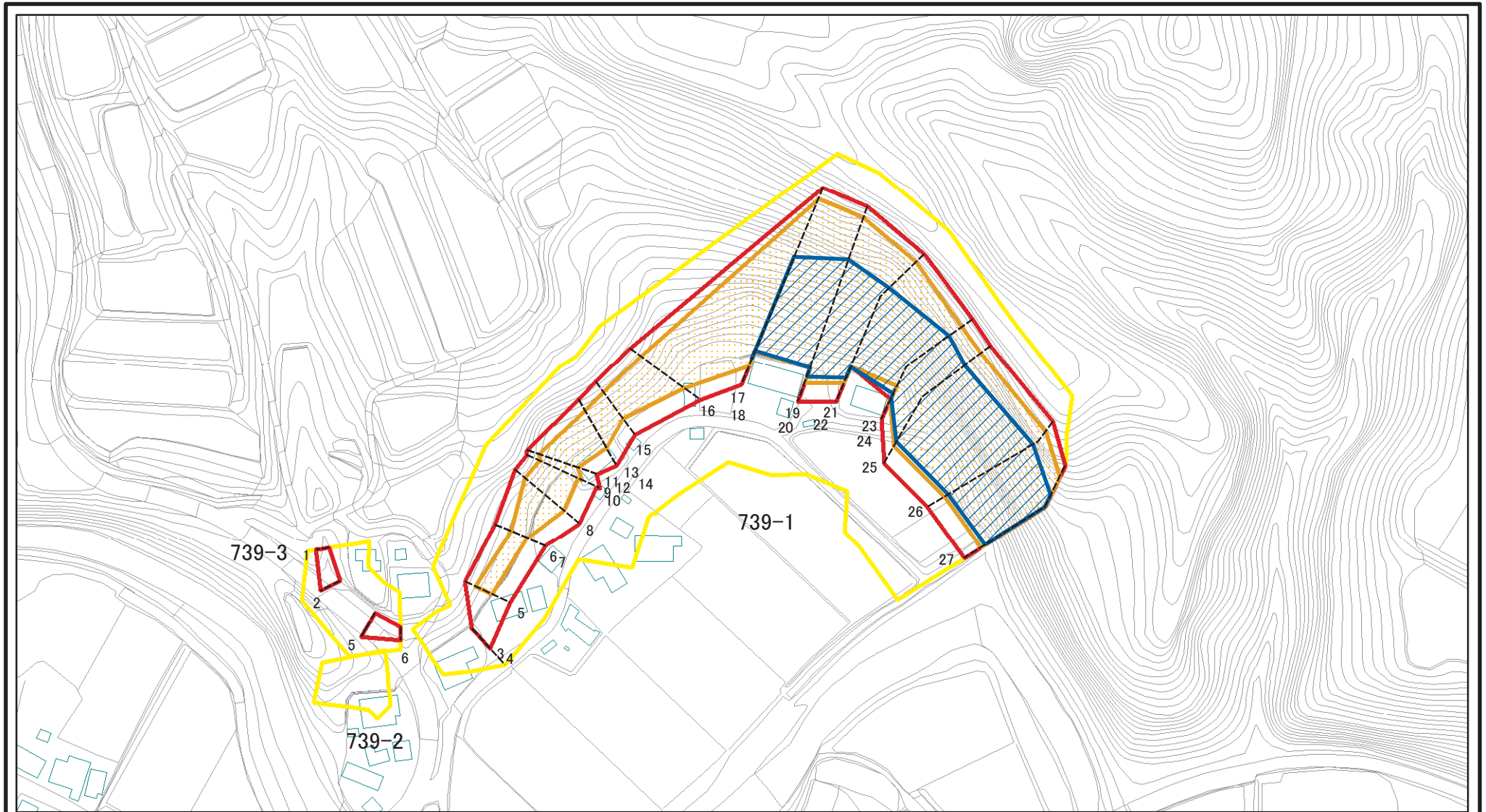


(1/25,000)

様式-1(急) 土砂災害警戒区域・土砂災害特別警戒区域 位置図	自然現象の種類	急傾斜地の崩壊
	箇所番号	739
	箇所名	西道島(1)
	所在地	富山県富山市婦中町道島・婦中町牛滑

この地図は、国土地理院長の承認を得て、同院発行の数値地図20000(地図画像)及び数値地図25000(地図画像)を複製したものである。(承認番号 平20業複、第727号)

土砂災害警戒区域等の指定の公示に係る図書(その2)



図中の数字は横断測線番号を示す

様式-2(急)

土砂災害警戒区域・土砂災害特別警戒区域

区域図(その1)

土砂災害防止法施行令第二条の基準に該当する区域

土砂災害防止法
施行令第三条の
基準に該当する
区域



縮尺

1:2,500

自然現象
の種類

告示番号

告示年月日

急傾斜地の崩壊

箇所番号

箇所名

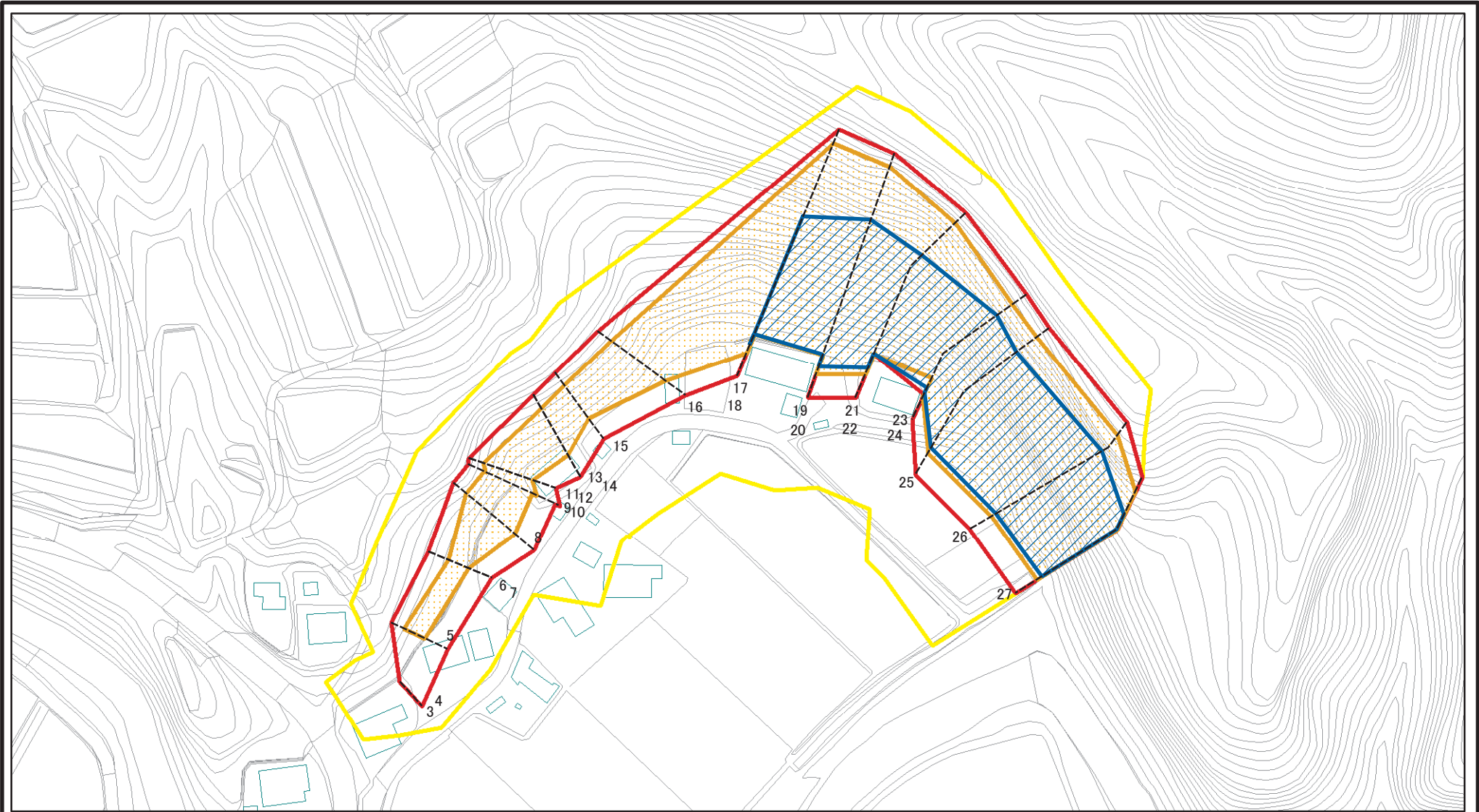
所在地

739

西道島(1)

富山県富山市婦中町道島・婦中町牛滑

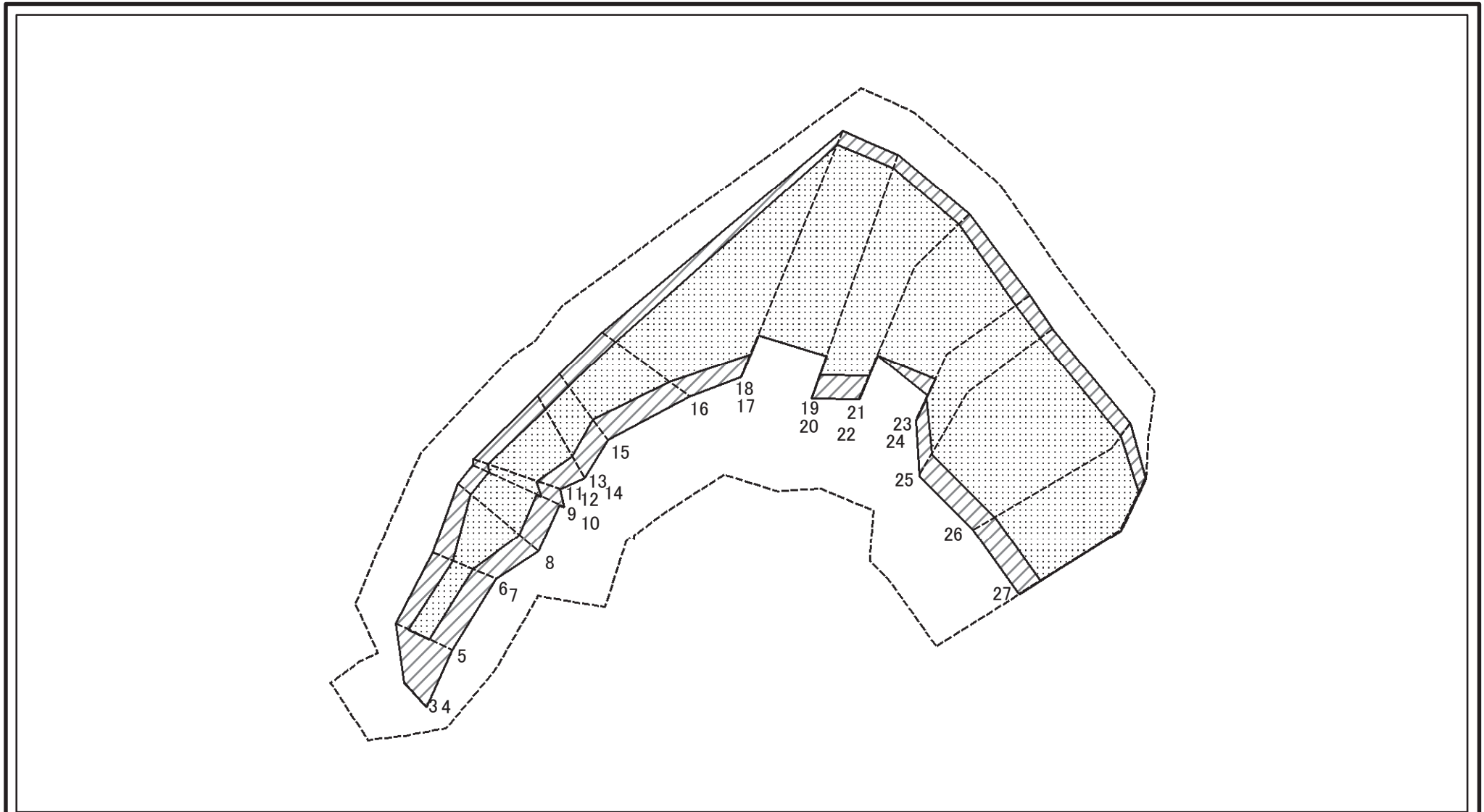
土砂災害警戒区域等の指定の公示に係る図書(その2-1)



図中の数字は横断測線番号を示す

様式-2-1(急) 土砂災害警戒区域・土砂災害特別警戒区域 区域図(その2)	土砂災害防止法施行令第二条の基準に該当する区域		縮尺 1:2,000	自然現象の種類	急傾斜地の崩壊	箇所番号	739-1
	土砂災害防止法施行令第三条の基準に該当する区域			告示番号		箇所名	西道島(1)
	それ以外の区域			告示年月日		所在地	富山県富山市婦中町道島・婦中町牛滑

土砂災害警戒区域等の指定の公示に係る図書(その2-2)



図中の数字は横断測線番号を示す

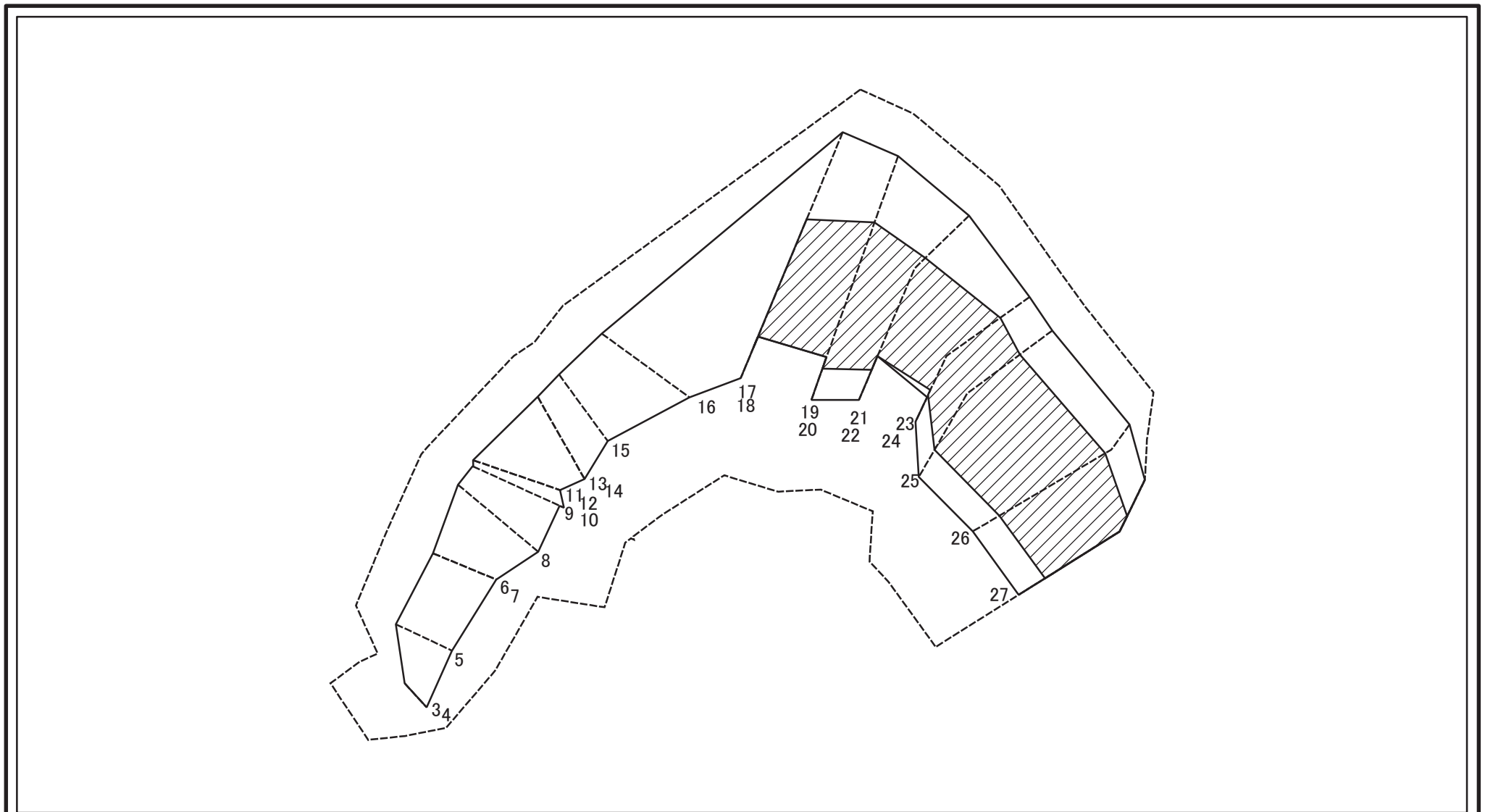
様式-2-2(急)
土砂災害特別警戒区域の区域区分図
(急傾斜地の崩壊に伴う土石等の移動により
建築物の地上部に作用すると想定される力)

土砂災害防止法施行令第二条の基準に該当する区域	
土砂災害防止法施行令第三条の基準に該当する区域	
それ以外の区域	

	縮尺
	1:2,000

自然現象の種類	急傾斜地の崩壊	箇所番号	739-1
告示番号		箇所名	西道島(1)
告示年月日		所在地	富山県富山市婦中町道島・婦中町牛滑

土砂災害警戒区域等の指定の公示に係る図書(その2-3)



図中の数字は横断測線番号を示す

様式-2-3(急)

土砂災害特別警戒区域の区域区分図
(急傾斜地の崩壊に伴う土石等の堆積により
建築物の地上部に作用すると想定される力)

土砂災害防止法施行令第二条の基準に該当する区域



土砂災害防止法
施行令第三条の
基準に該当する
区域



それ以外の区域



縮尺

1:2,000

自然現象
の種類

急傾斜地の崩壊

告示番号

告示年月日

箇所番号

739-1

箇所名

西道島(1)

所在地

富山県富山市婦中町道島・婦中町牛滑

土砂災害警戒区域等の指定の公示に係る図書(その3)(案)

横断測線の区間	土石等の移動により建築物の地上部に作用すると想定される力				土石等の堆積により建築物の地上部に作用すると想定される力				横断測線の区間	土石等の移動により建築物の地上部に作用すると想定される力				土石等の堆積により建築物の地上部に作用すると想定される力			
	土石等の(移動)高さが1m以下の場合、土石等の移動による力が100kN/m ² を超える区域		それ以外の区域		土石等の堆積の高さが3mを超える区域		それ以外の区域			土石等の(移動)高さが1m以下の場合、土石等の移動による力が100kN/m ² を超える区域		それ以外の区域		土石等の堆積の高さが3mを超える区域		それ以外の区域	
	力の大きさのうち最大のもの(kN/m ²)	土石等の高さ(m)	力の大きさのうち最大のもの(kN/m ²)	土石等の高さ(m)	力の大きさのうち最大のもの(kN/m ²)	土石等の高さ(m)	力の大きさのうち最大のもの(kN/m ²)	土石等の高さ(m)		力の大きさのうち最大のもの(kN/m ²)	土石等の高さ(m)	力の大きさのうち最大のもの(kN/m ²)	土石等の高さ(m)	力の大きさのうち最大のもの(kN/m ²)	土石等の高さ(m)	力の大きさのうち最大のもの(kN/m ²)	土石等の高さ(m)
1 ~ 2	-	-	-	-	-	-	-	-	~								
2 ~ 3	-	-	63.88	1.00	-	-	10.67	1.99	~								
3 ~ 4	-	-	87.08	1.00	-	-	10.67	1.99	~								
4 ~ 5	100.00	1.00	100.00	1.00	-	-	12.07	2.26	~								
5 ~ 6	128.59	1.00	100.00	1.00	-	-	12.07	2.26	~								
6 ~ 7	118.21	1.00	100.00	1.00	-	-	10.41	1.95	~								
7 ~ 8	149.86	1.00	100.00	1.00	-	-	13.67	2.55	~								
8 ~ 9	149.86	1.00	100.00	1.00	-	-	13.67	2.55	~								
9 ~ 10	143.33	1.00	100.00	1.00	-	-	11.66	2.18	~								
10 ~ 11	148.26	1.00	100.00	1.00	-	-	12.19	2.28	~								
11 ~ 12	148.26	1.00	100.00	1.00	-	-	12.19	2.28	~								
12 ~ 13	148.26	1.00	100.00	1.00	-	-	12.19	2.28	~								
13 ~ 14	146.64	1.00	100.00	1.00	-	-	13.79	2.58	~								
14 ~ 15	147.19	1.00	100.00	1.00	16.05	3.00	16.05	3.00	~								
15 ~ 16	151.60	1.00	100.00	1.00	16.05	3.00	16.05	3.00	~								
16 ~ 17	174.21	1.00	100.00	1.00	16.05	3.00	16.05	3.00	~								
17 ~ 18	174.21	1.00	100.00	1.00	21.02	3.93	16.05	3.00	~								
18 ~ 19	177.72	1.00	100.00	1.00	21.64	4.04	16.05	3.00	~								
19 ~ 20	177.78	1.00	100.00	1.00	21.64	4.04	16.05	3.00	~								
20 ~ 21	179.75	1.00	100.00	1.00	23.04	4.30	16.05	3.00	~								
21 ~ 22	179.75	1.00	100.00	1.00	23.04	4.30	16.05	3.00	~								
22 ~ 23	179.54	1.00	100.00	1.00	25.41	4.75	16.05	3.00	~								
23 ~ 24	168.12	1.00	100.00	1.00	25.41	4.75	16.05	3.00	~								
24 ~ 25	176.14	1.00	100.00	1.00	25.41	4.75	16.05	3.00	~								
25 ~ 26	176.14	1.00	100.00	1.00	24.78	4.63	16.05	3.00	~								
26 ~ 27	175.10	1.00	100.00	1.00	24.78	4.63	16.05	3.00	~								

様式 - 3(急) 建築物の構造の規制に必要な衝撃に関する事項	自然現象の種類	急傾斜地の崩壊	箇所番号	739-1
	告示番号		箇所名	西道島(1)
	告示年月日		所在地	富山県富山市婦中町道島・婦中町牛滑

土砂災害警戒区域等の指定の公示に係る図書(その2 - 1)



様式 - 2 - 1(急)

土砂災害警戒区域・土砂災害特別警戒区域
区域図(その2)

土砂災害防止法施行令第二条の基準に該当する区域	
土砂災害防止法施行令第三条の基準に該当する区域	
それ以外の区域	

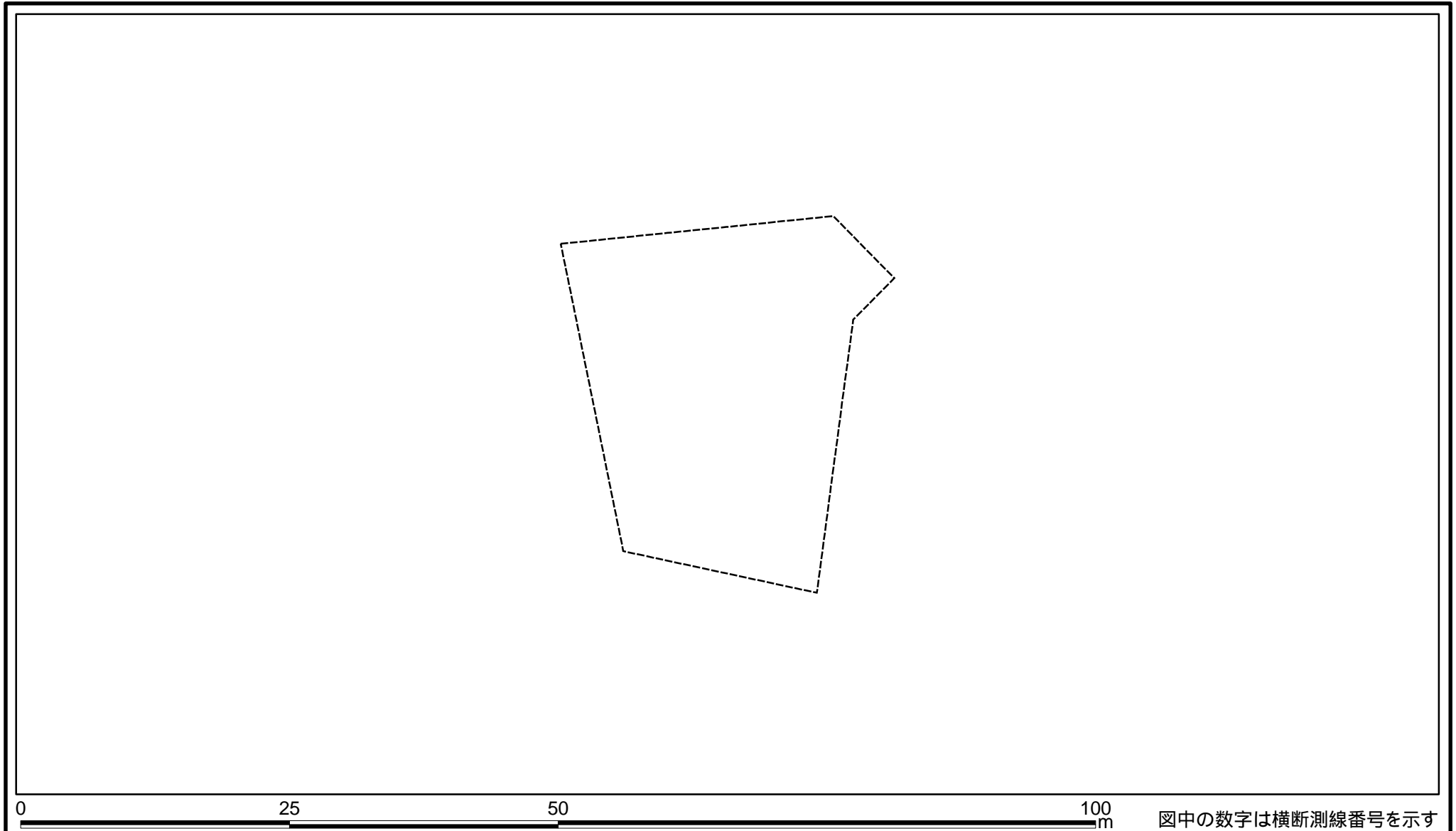
土
縮尺
1:500

自然現象の種類
告示番号
告示年月日

急傾斜地の崩壊

箇所番号	739-2
箇所名	西道島(1)
所在地	富山県富山市婦中町西道島

土砂災害警戒区域等の指定の公示に係る図書(その2 - 2)



様式 - 2 - 2 (急)
 土砂災害特別警戒区域の区域区分図
 (急傾斜地の崩壊に伴う土石等の移動により
 建築物の地上部に作用すると想定される力)

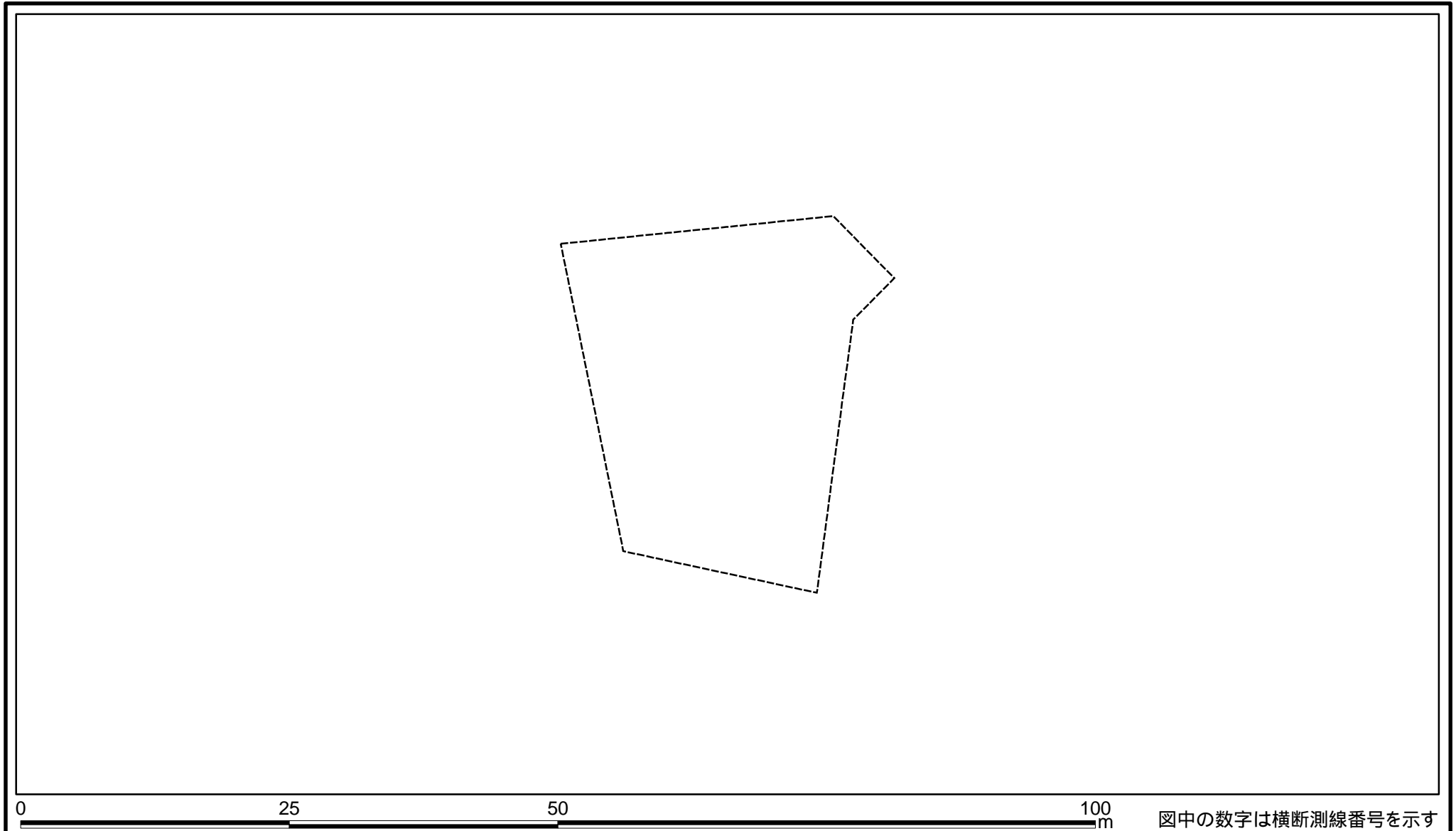
土砂災害防止法施行令第二条の基準に該当する区域	
土砂災害防止法施行令第三条の基準に該当する区域	
それ以外の区域	

土	縮尺	1:500
---	----	-------

自然現象の種類	急傾斜地の崩壊
告示番号	
告示年月日	

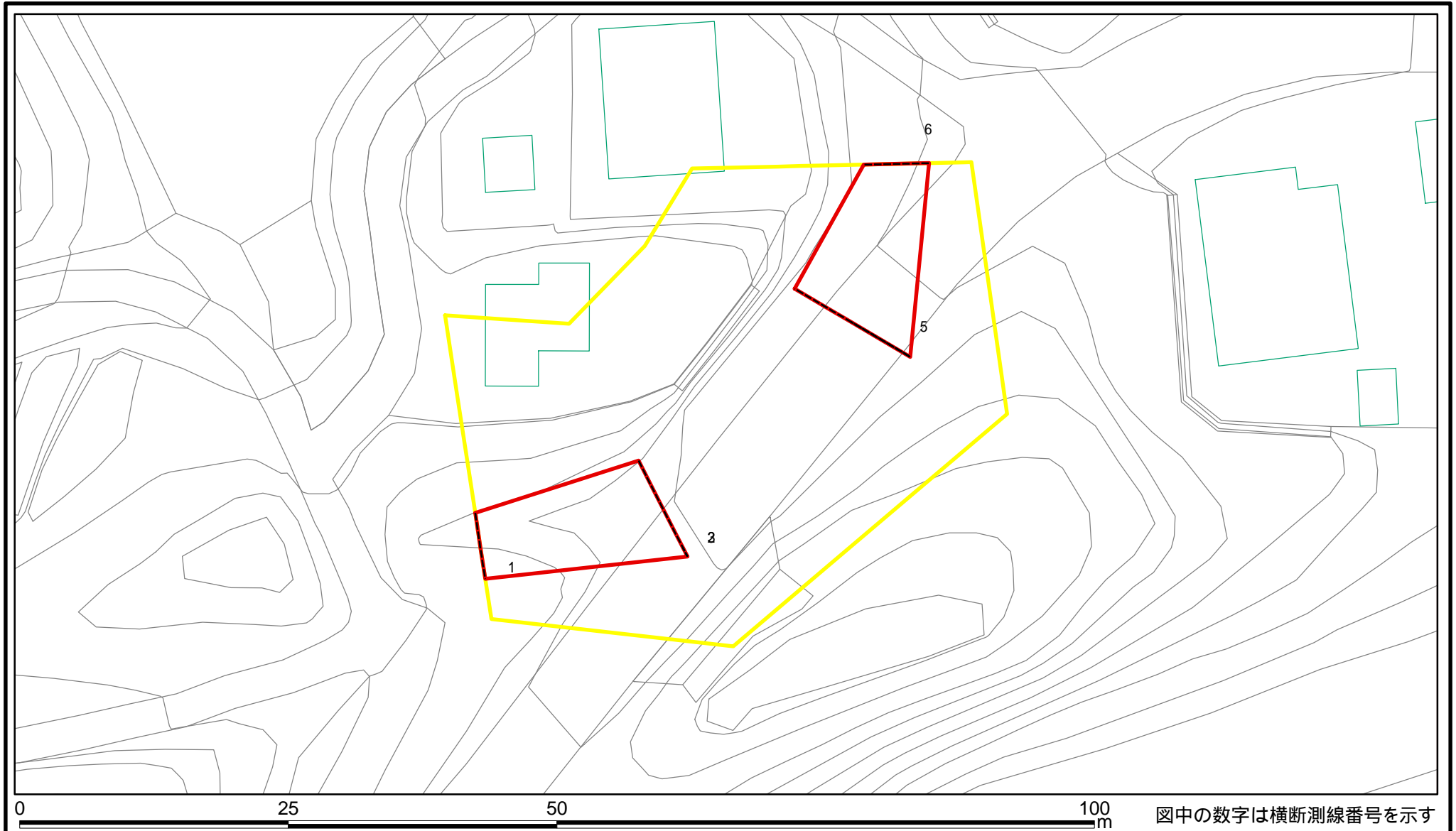
箇所番号	739-2
箇所名	西道島(1)
所在地	富山県富山市婦中町西道島

土砂災害警戒区域等の指定の公示に係る図書(その2 - 3)



様式 - 2 - 3 (急) 土砂災害特別警戒区域の区域区分図 (急傾斜地の崩壊に伴う土石等の堆積により 建築物の地上部に作用すると想定される力)	土砂災害防止法施行令第二条の基準に該当する区域			土 縮尺 1:500	自然現象の種類	急傾斜地の崩壊	箇所番号	739-2
	土砂災害防止法 施行令第三条の 基準に該当する 区域	土石等の堆積の高さが3mを超える区域			告示番号		箇所名	西道島(1)
		それ以外の区域			告示年月日		所在地	富山県富山市婦中町西道島

土砂災害警戒区域等の指定の公示に係る図書(その2 - 1)



様式 - 2 - 1(急)

土砂災害警戒区域・土砂災害特別警戒区域
区域図(その2)

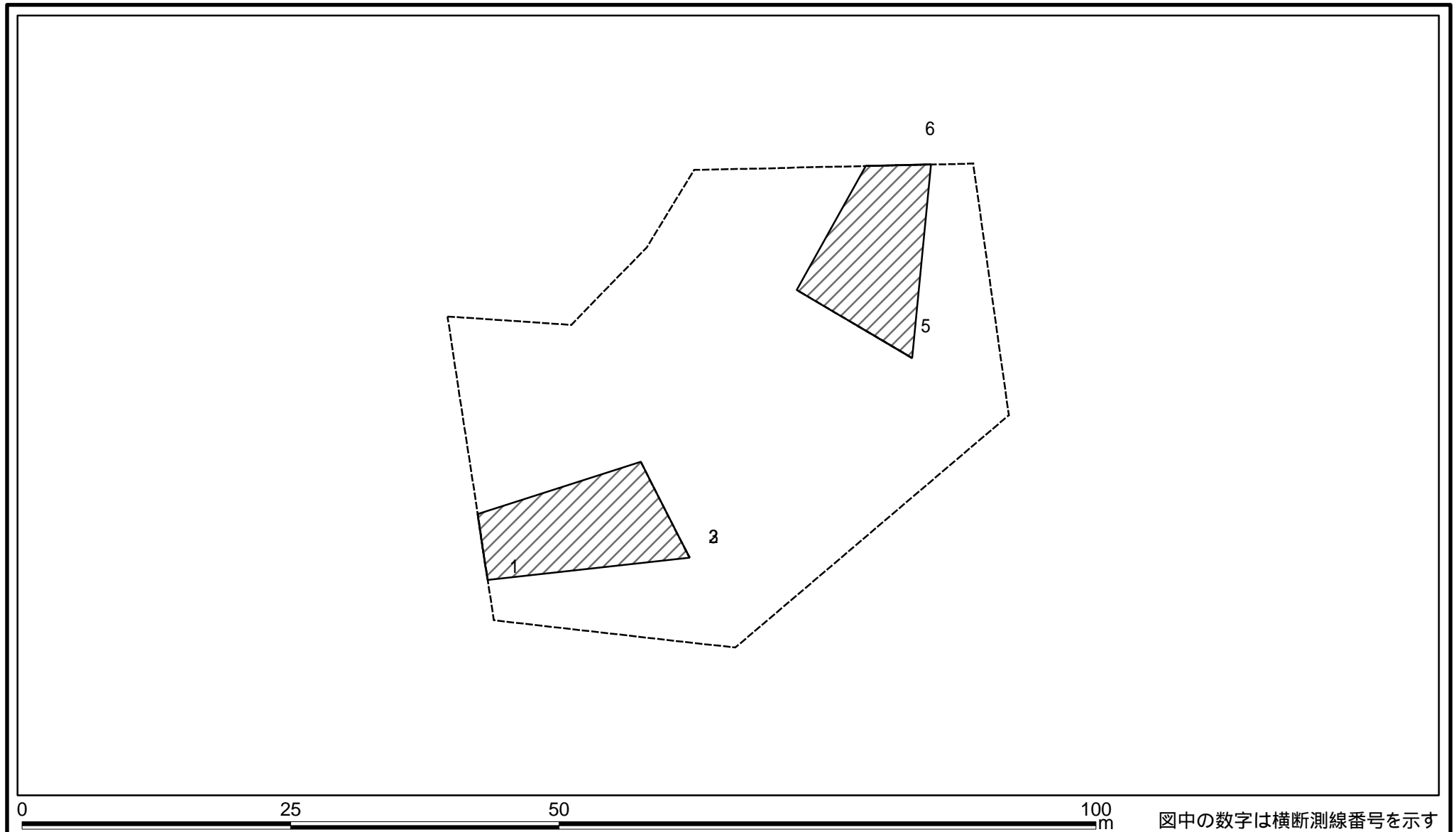
土砂災害防止法施行令第二条の基準に該当する区域	
土砂災害防止法施行令第三条の基準に該当する区域	
それ以外の区域	

土	縮尺 1:500

自然現象の種類	急傾斜地の崩壊
告示番号	
告示年月日	

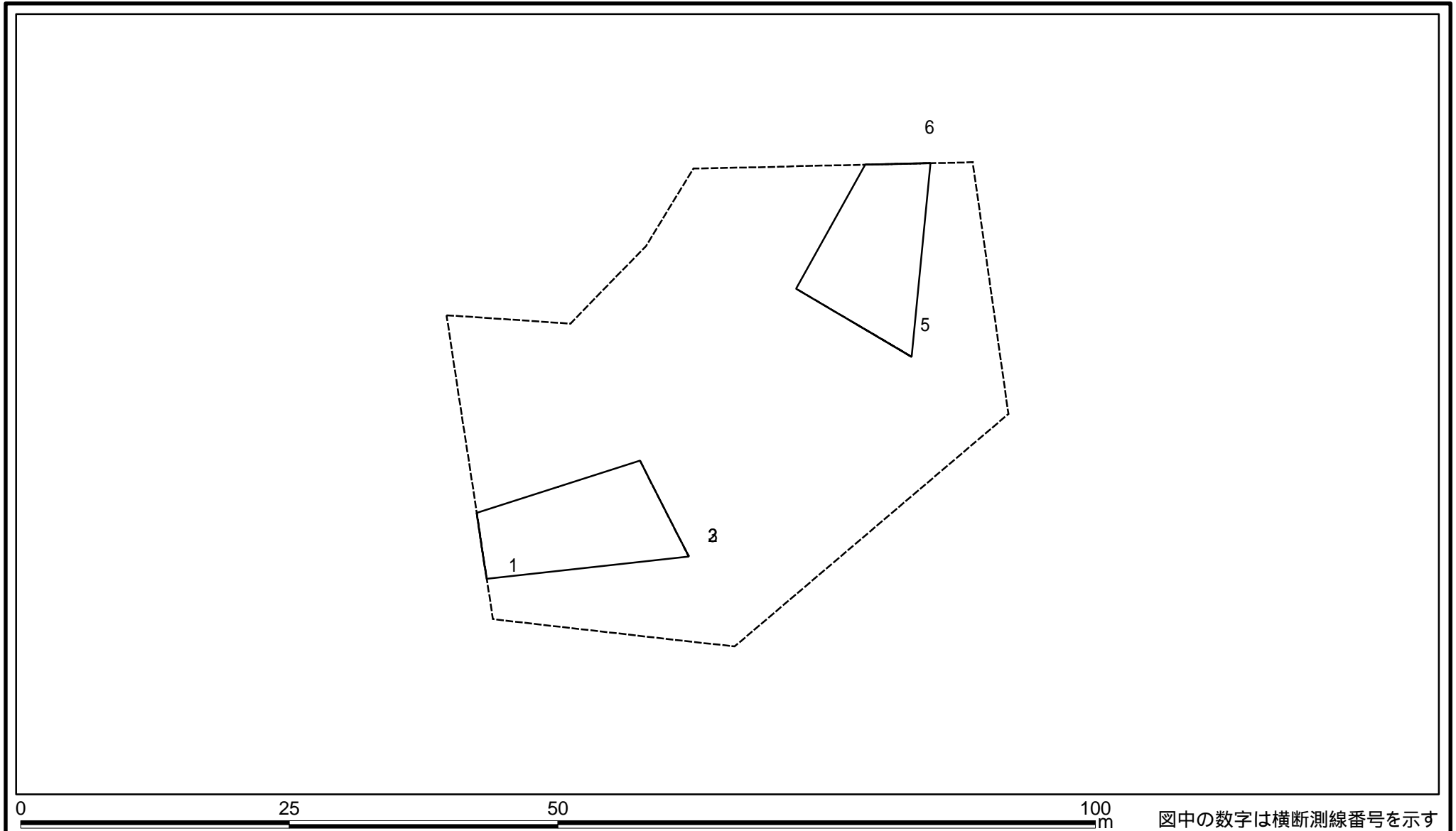
箇所番号	739-3
箇所名	西道島(1)
所在地	富山県富山市婦中町西道島

土砂災害警戒区域等の指定の公示に係る図書(その2 - 2)



様式 - 2 - 2 (急) 土砂災害特別警戒区域の区域区分図 (急傾斜地の崩壊に伴う土石等の移動により 建築物の地上部に作用すると想定される力)	土砂災害防止法施行令第二条の基準に該当する区域		土 縮尺 1:500	自然現象の種類	急傾斜地の崩壊	箇所番号	739-3
	土砂災害防止法施行令第三条の基準に該当する区域			告示番号		箇所名	西道島(1)
	それ以外の区域			告示年月日		所在地	富山県富山市婦中町西道島

土砂災害警戒区域等の指定の公示に係る図書(その2 - 3)



様式 - 2 - 3 (急) 土砂災害特別警戒区域の区域区分図 (急傾斜地の崩壊に伴う土石等の堆積により 建築物の地上部に作用すると想定される力)	土砂災害防止法施行令第二条の基準に該当する区域			土 縮尺 1:500	自然現象の種類	急傾斜地の崩壊	箇所番号	739-3
	土砂災害防止法 施行令第三条の 基準に該当する 区域	土石等の堆積の高さが3mを超える区域			告示番号		箇所名	西道島(1)
		それ以外の区域			告示年月日		所在地	富山県富山市婦中町西道島

