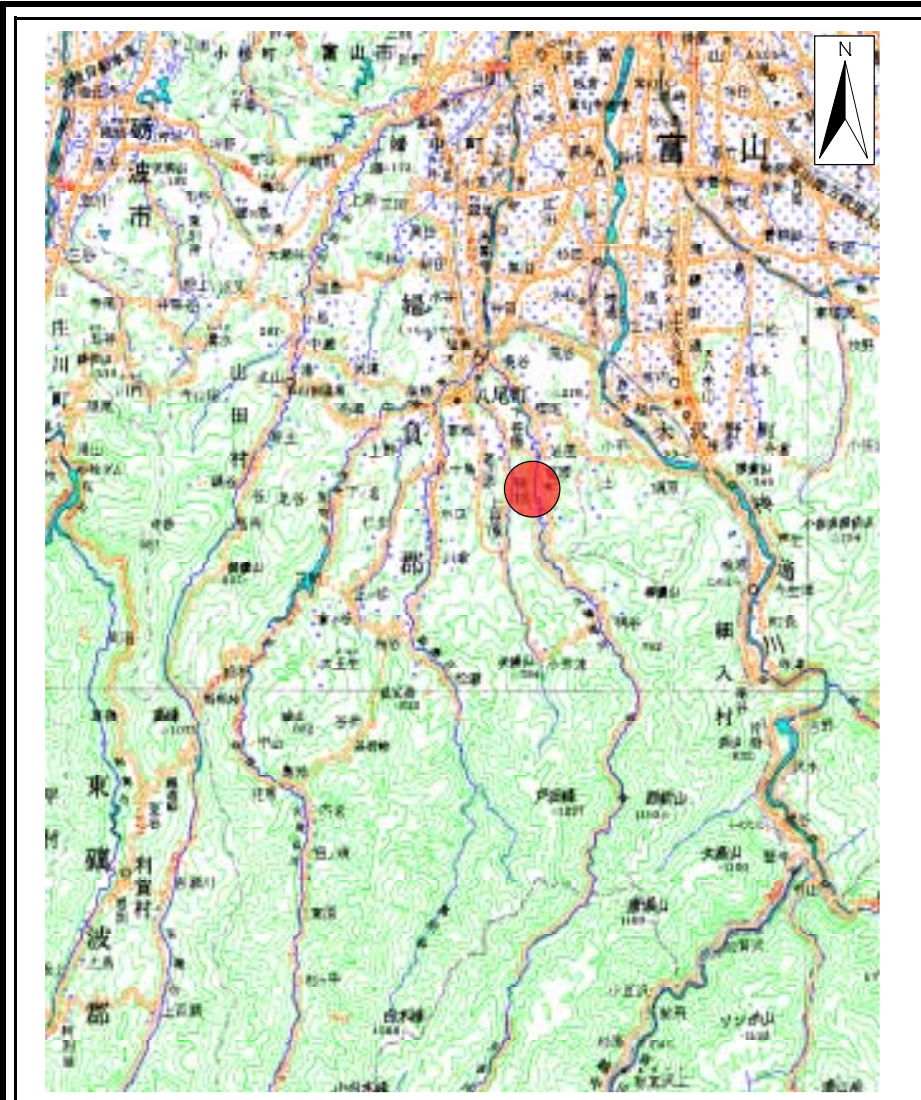
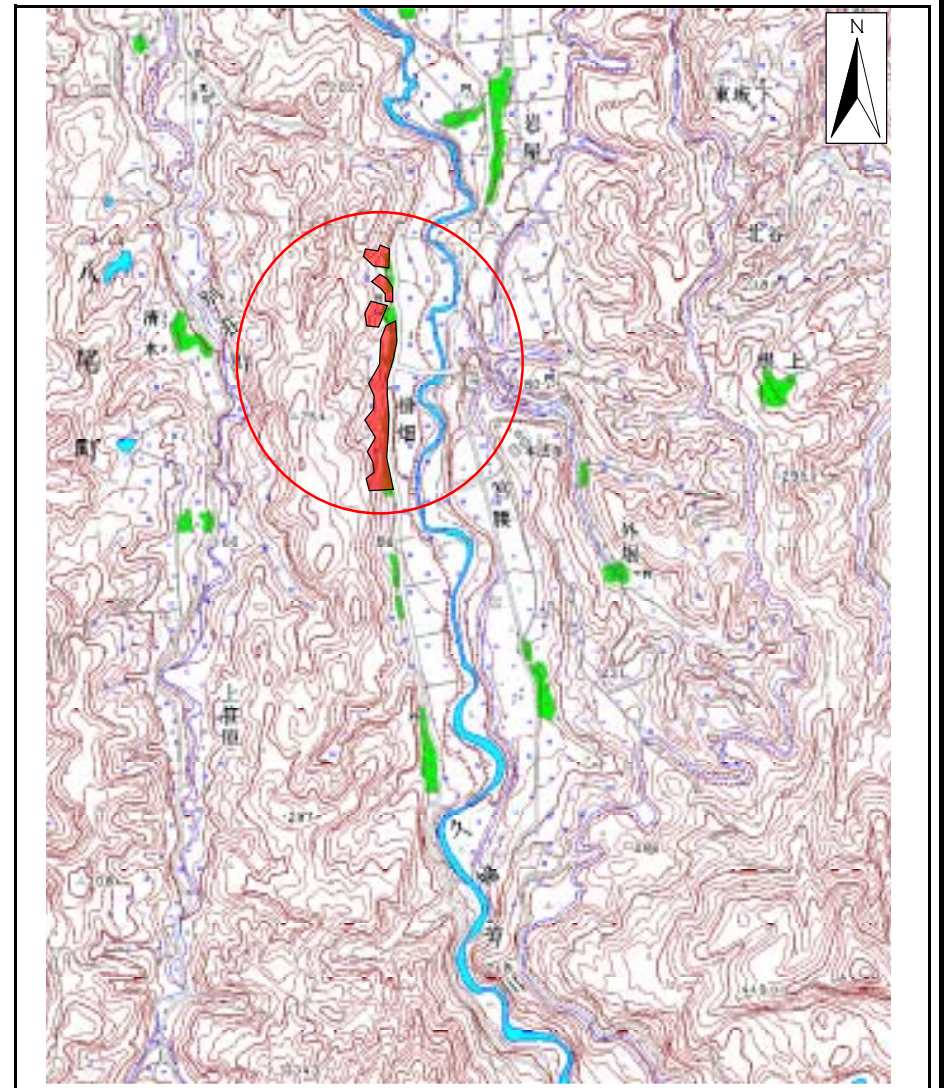


土砂災害警戒区域等の指定の公示に係る図書(その1)



(1/200,000)

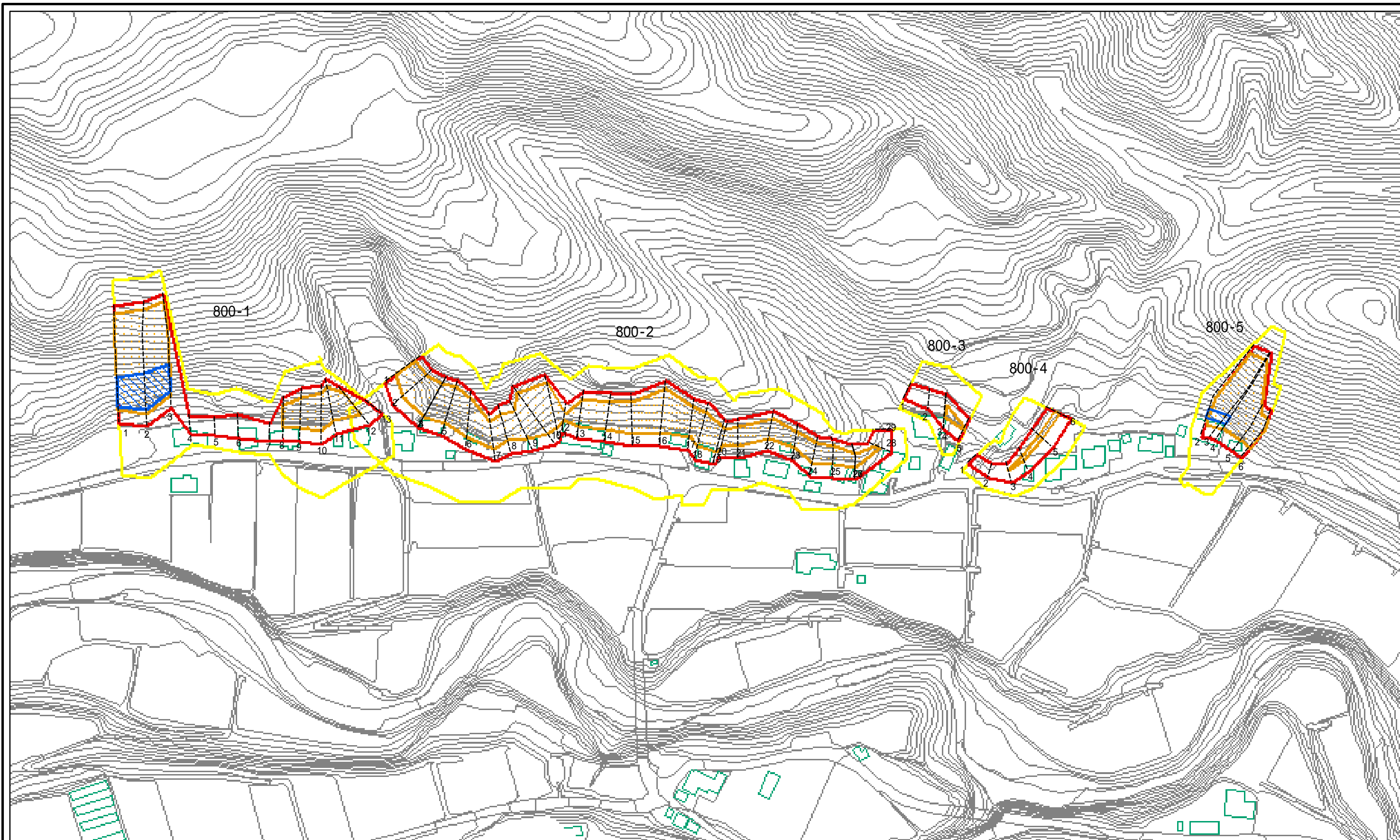


(1/25,000)

様式 - 1(急) 土砂災害警戒区域・土砂災害特別警戒区域 位置図	自然現象の種類	急傾斜地の崩壊
	箇所番号	800
	箇所名	掛畑(2)
	所在地	富山県富山市八尾町掛畑

この地図は、国土地理院長の承認を得て、同院発行の20万分1地勢図2万5千分1地形図を複製したものである。(承認番号)平17 北複第152号

土砂災害警戒区域等の指定の公示に係る図書(その2)



0 25 50 100m

図中の数字は横断測線番号を示す

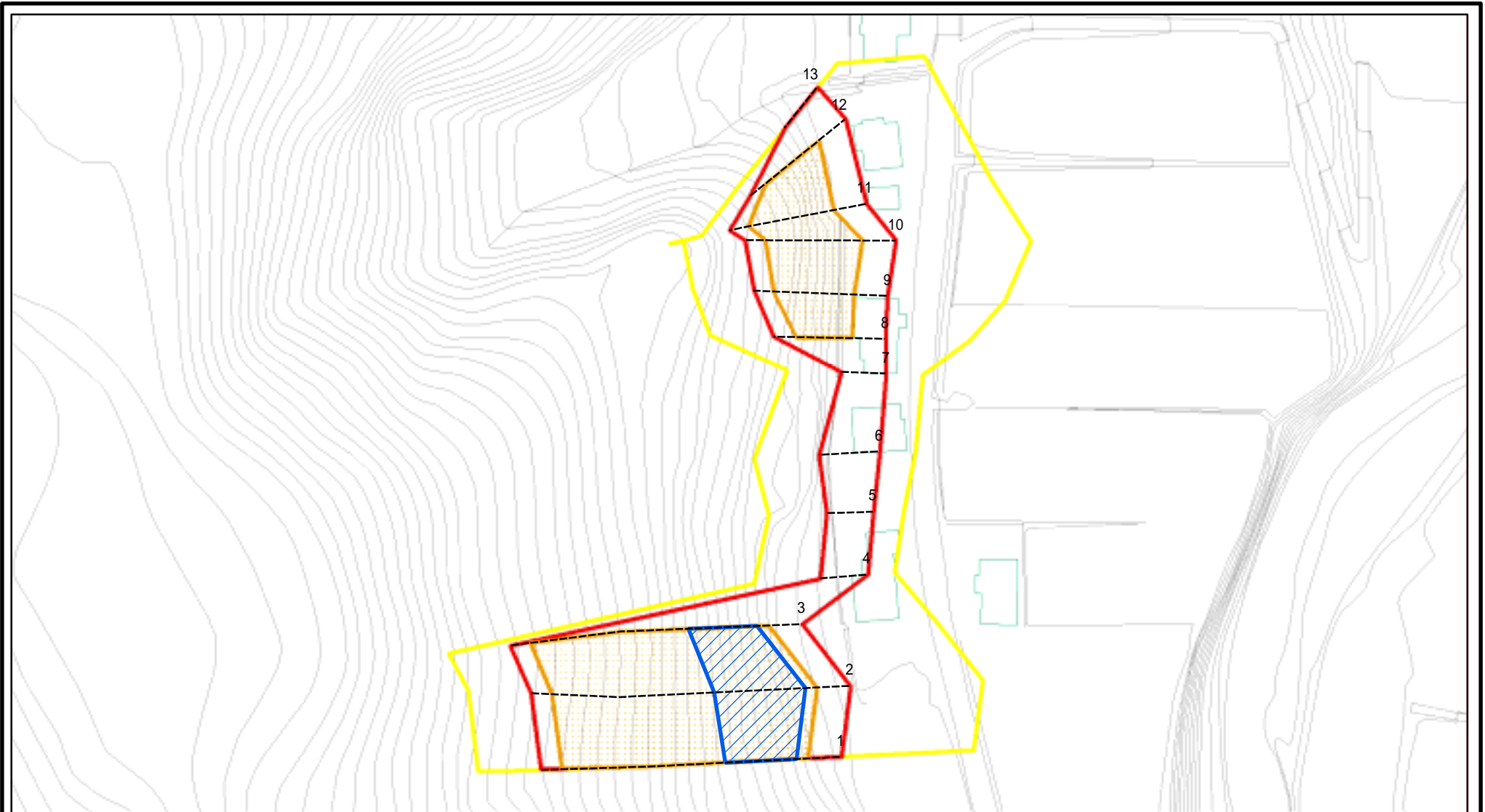
様式 - 2 (急)
土砂災害警戒区域・土砂災害特別警戒区域
区域図(その1)

土砂災害防止法施行令第二条の基準に該当する区域
土砂災害防止法
施行令第三条の
基準に該当する
区域
土石等の(移動)高さが1m以下の場合
土石等の移動による力が100kN/mを超える区域
土石等の堆積の高さが3mを超える区域
それ以外の区域

縮尺
1:2,500

自然現象の種類	急傾斜地の崩壊	箇所番号	800
告示番号		箇所名	掛畑(2)
告示年月日		所在地	富山県富山市八尾町掛畑

土砂災害警戒区域等の指定の公示に係る図書(その2 - 1)



0 25 50 100m

図中の数字は横断測線番号を示す

様式 - 2 - 1(急)

土砂災害警戒区域・土砂災害特別警戒区域
区域図(その2)

土砂災害防止法施行令第二条の基準に該当する区域



土

自然現象
の種類

急傾斜地の崩壊

箇所番号

800-1

土砂災害防止法
施行令第三条の
基準に該当する
区域



縮尺

告示番号

箇所名

掛畑(2)

土砂等の(移動)高さが1m以下の場合
土砂等の移動による力が100kN/mを超える区域



1:1,500

告示年月日

所在地

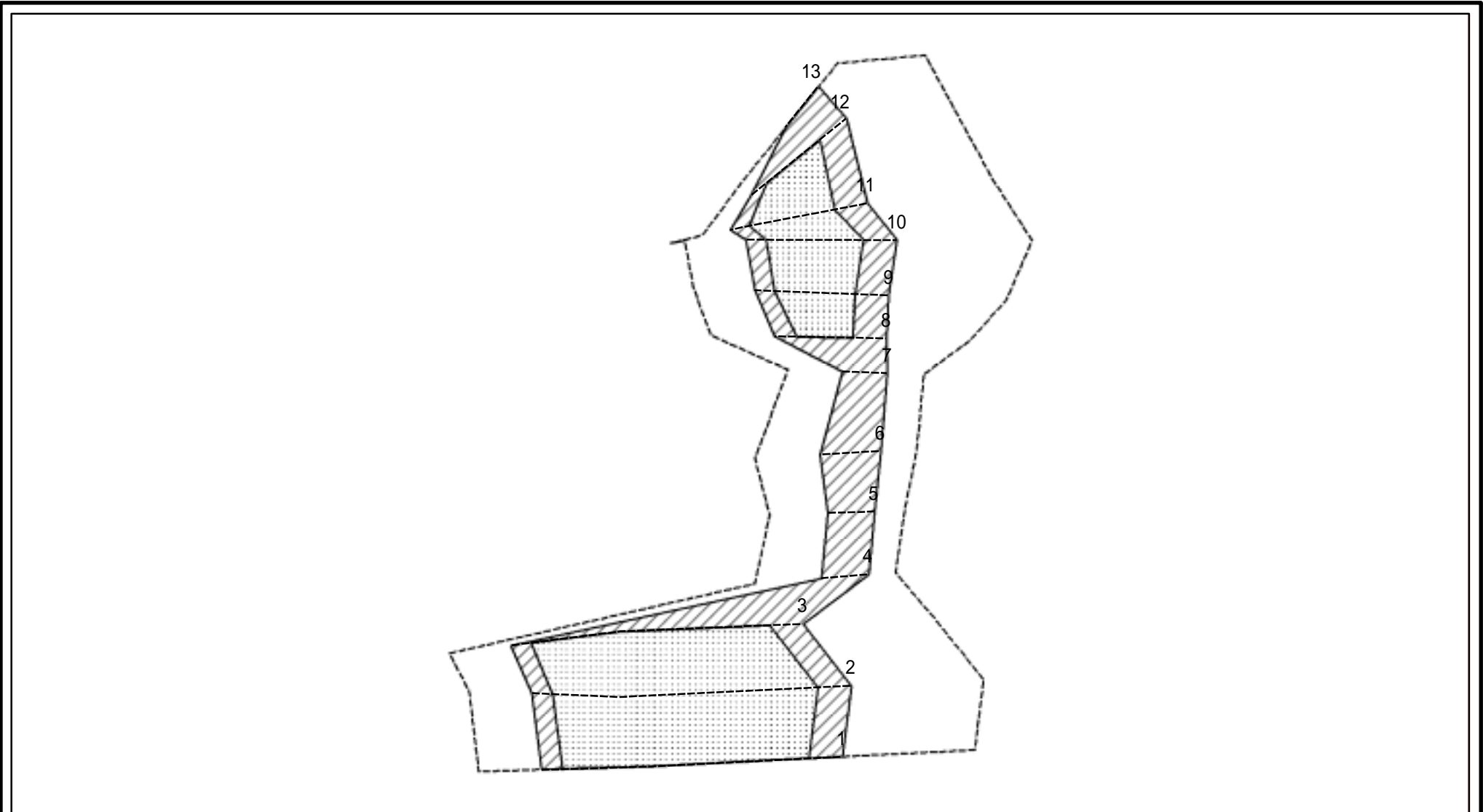
富山県富山市八尾町掛畑

土砂等の堆積の高さが3mを超える区域



それ以外の区域

土砂災害警戒区域等の指定の公示に係る図書(その2 - 2)



図中の数字は横断測線番号を示す

様式 - 2 - 2 (急)
 土砂災害特別警戒区域の区域区分図
 (急傾斜地の崩壊に伴う土石等の移動により
 建築物の地上部に作用すると想定される力)

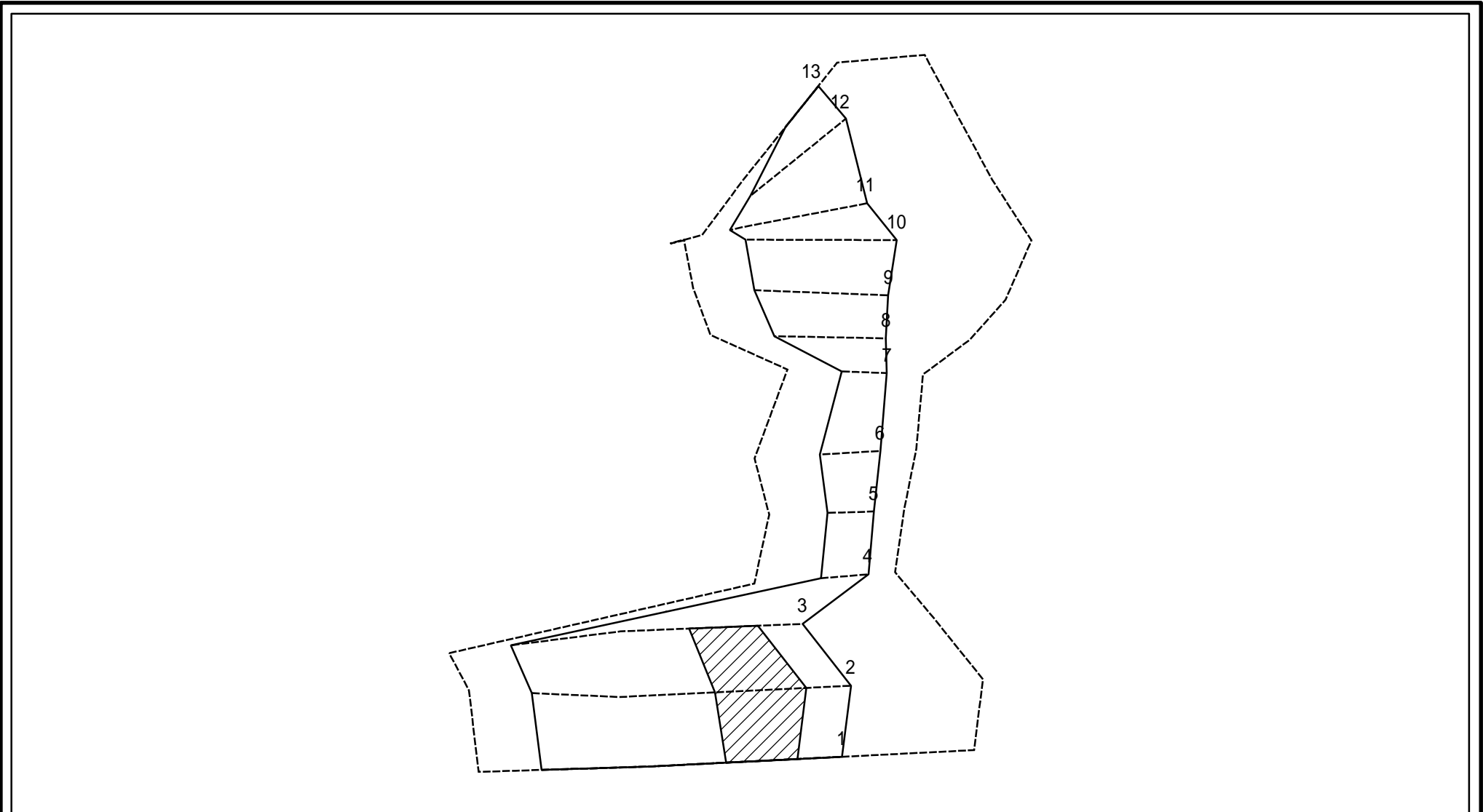
土砂災害防止法施行令第二条の基準に該当する区域	
土砂災害防止法 施行令第三条の 基準に該当する 区域	
それ以外の区域	

±	縮尺
	1:1,500

自然現象 の種類	急傾斜地の崩壊
告示番号	
告示年月日	

箇所番号	800-1
箇所名	掛畑(2)
所在地	富山県富山市八尾町掛畑

土砂災害警戒区域等の指定の公示に係る図書(その2 - 3)



図中の数字は横断測線番号を示す

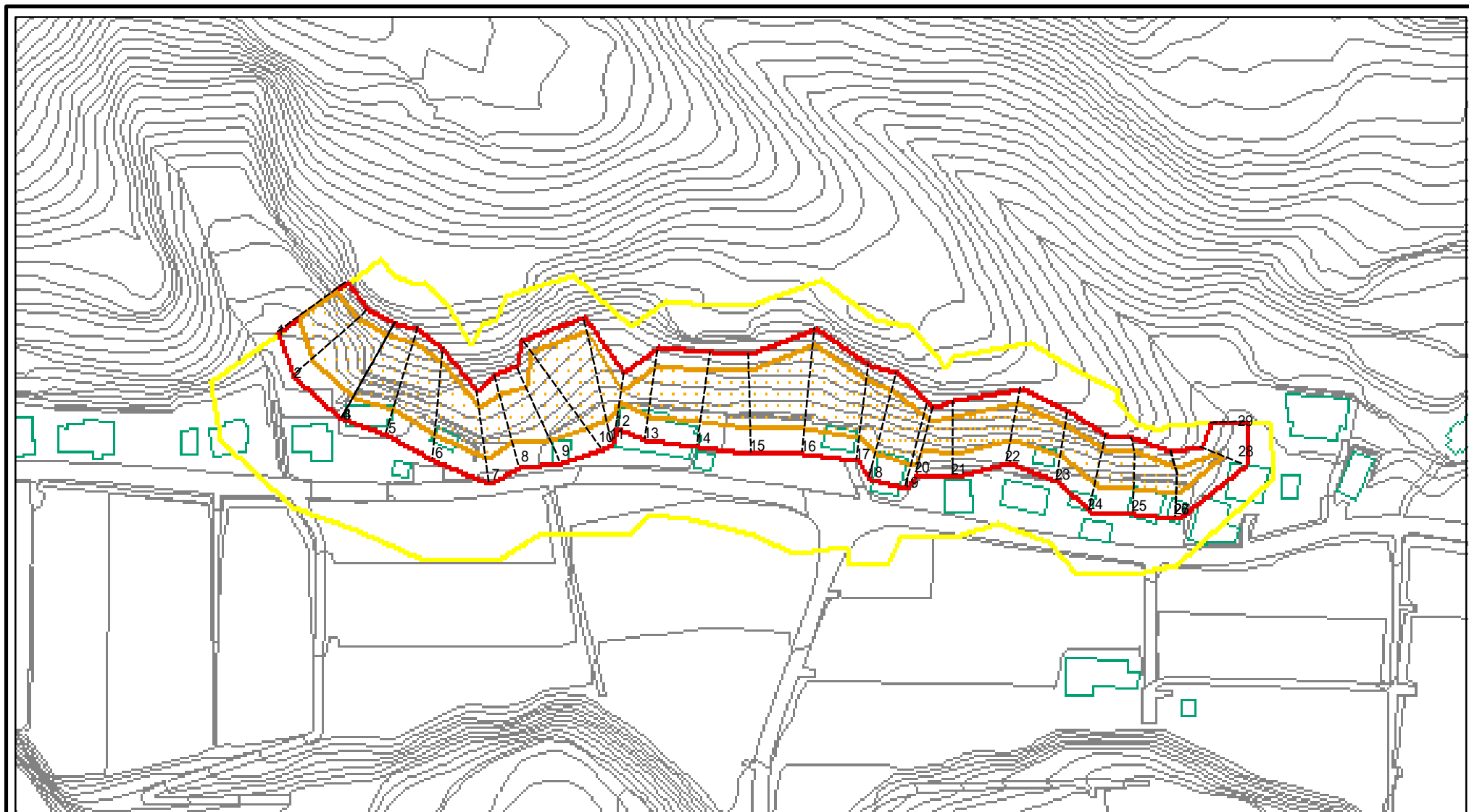
様式 - 2 - 3 (急)
 土砂災害特別警戒区域の区域区分図
 (急傾斜地の崩壊に伴う土石等の堆積により
 建築物の地上部に作用すると想定される力)

土砂災害防止法施行令第二条の基準に該当する区域	
土砂災害防止法施行令第三条の基準に該当する区域	
それ以外の区域	

土 縮尺 1:1,500	自然現象の種類
	告示番号
	告示年月日

急傾斜地の崩壊	箇所番号	800-1
	箇所名	掛畑(2)
	所在地	富山県富山市八尾町掛畑

土砂災害警戒区域等の指定の公示に係る図書(その2 - 1)

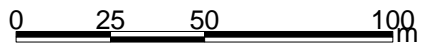
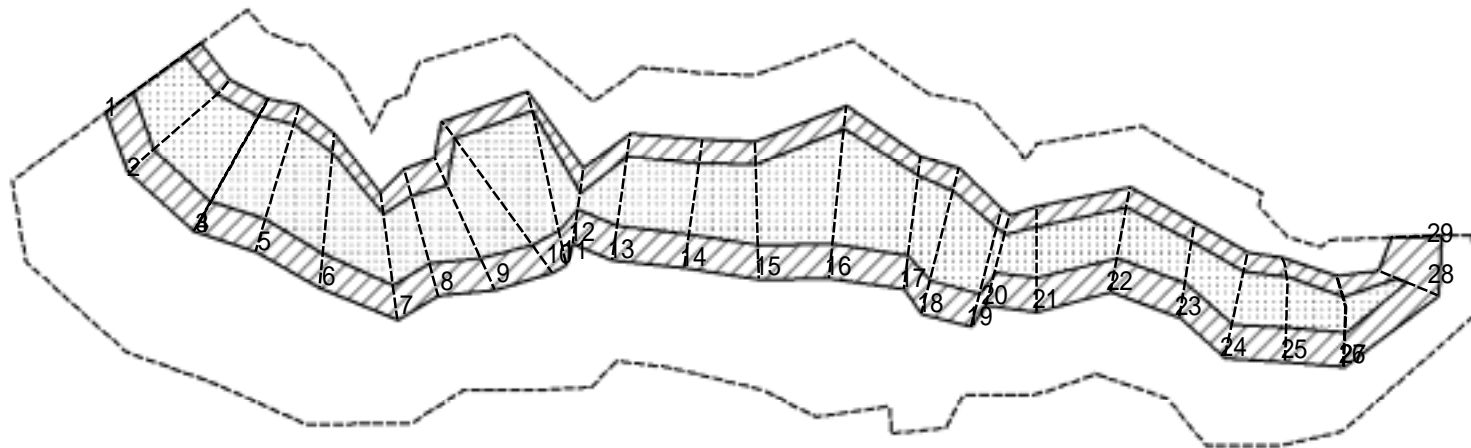


0 25 50 100m

図中の数字は横断測線番号を示す

様式 - 2 - 1(急) 土砂災害警戒区域・土砂災害特別警戒区域 区域図(その2)	土砂災害防止法施行令第二条の基準に該当する区域		I+ 縮尺 1:2,000	自然現象の種類	急傾斜地の崩壊	箇所番号	800-2
	土砂災害防止法施行令第三条の基準に該当する区域			告示番号		箇所名	掛畑(2)
	それ以外の区域			告示年月日		所在地	富山県富山市八尾町掛畑

土砂災害警戒区域等の指定の公示に係る図書(その2 - 2)



図中の数字は横断測線番号を示す

様式 - 2 - 2 (急)
 土砂災害特別警戒区域の区域区分図
 (急傾斜地の崩壊に伴う土石等の移動により
 建築物の地上部に作用すると想定される力)

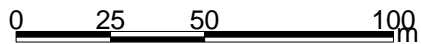
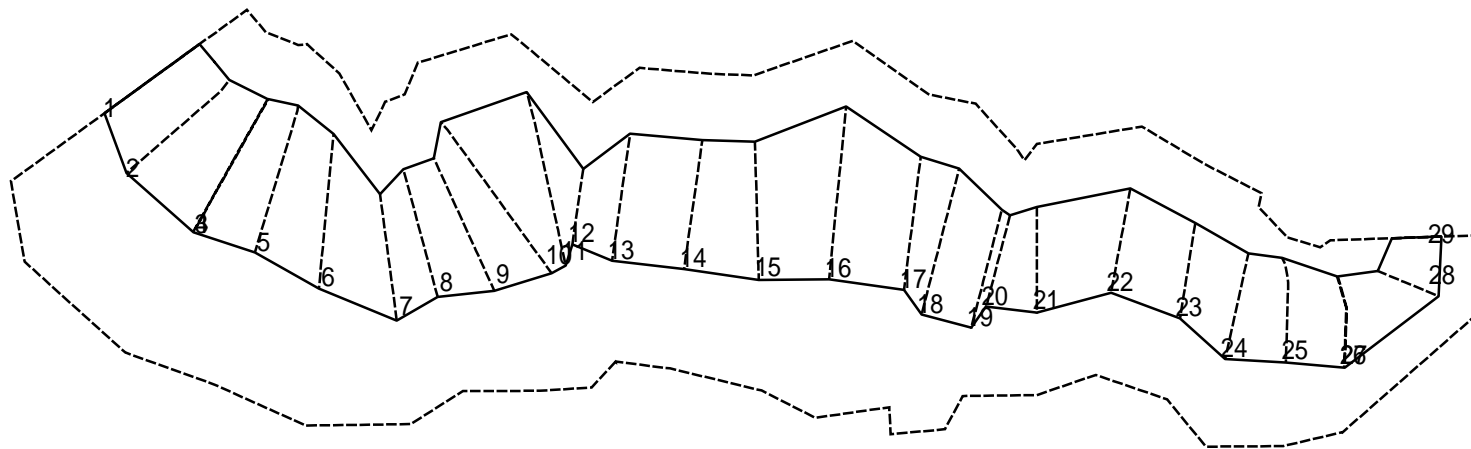
土砂災害防止法施行令第二条の基準に該当する区域	
土砂災害防止法 施行令第三条の 基準に該当する 区域	
それ以外の区域	

+
縮尺
1:2,000

自然現象 の種類	急傾斜地の崩壊
告示番号	
告示年月日	

箇所番号	800-2
箇所名	掛畑(2)
所在地	富山県富山市八尾町掛畑

土砂災害警戒区域等の指定の公示に係る図書(その2 - 3)



図中の数字は横断測線番号を示す

様式 - 2 - 3 (急)
 土砂災害特別警戒区域の区域区分図
 (急傾斜地の崩壊に伴う土石等の堆積により
 建築物の地上部に作用すると想定される力)

土砂災害防止法施行令第二条の基準に該当する区域



+

自然現象
の種類

急傾斜地の崩壊

箇所番号

800-2

土砂災害防止法
施行令第三条の
基準に該当する
区域

土石等の堆積の高さが3mを超える区域



縮尺

告示番号

箇所名

掛畑(2)

それ以外の区域



1:2,000

告示年月日

所在地

富山県富山市八尾町掛畑

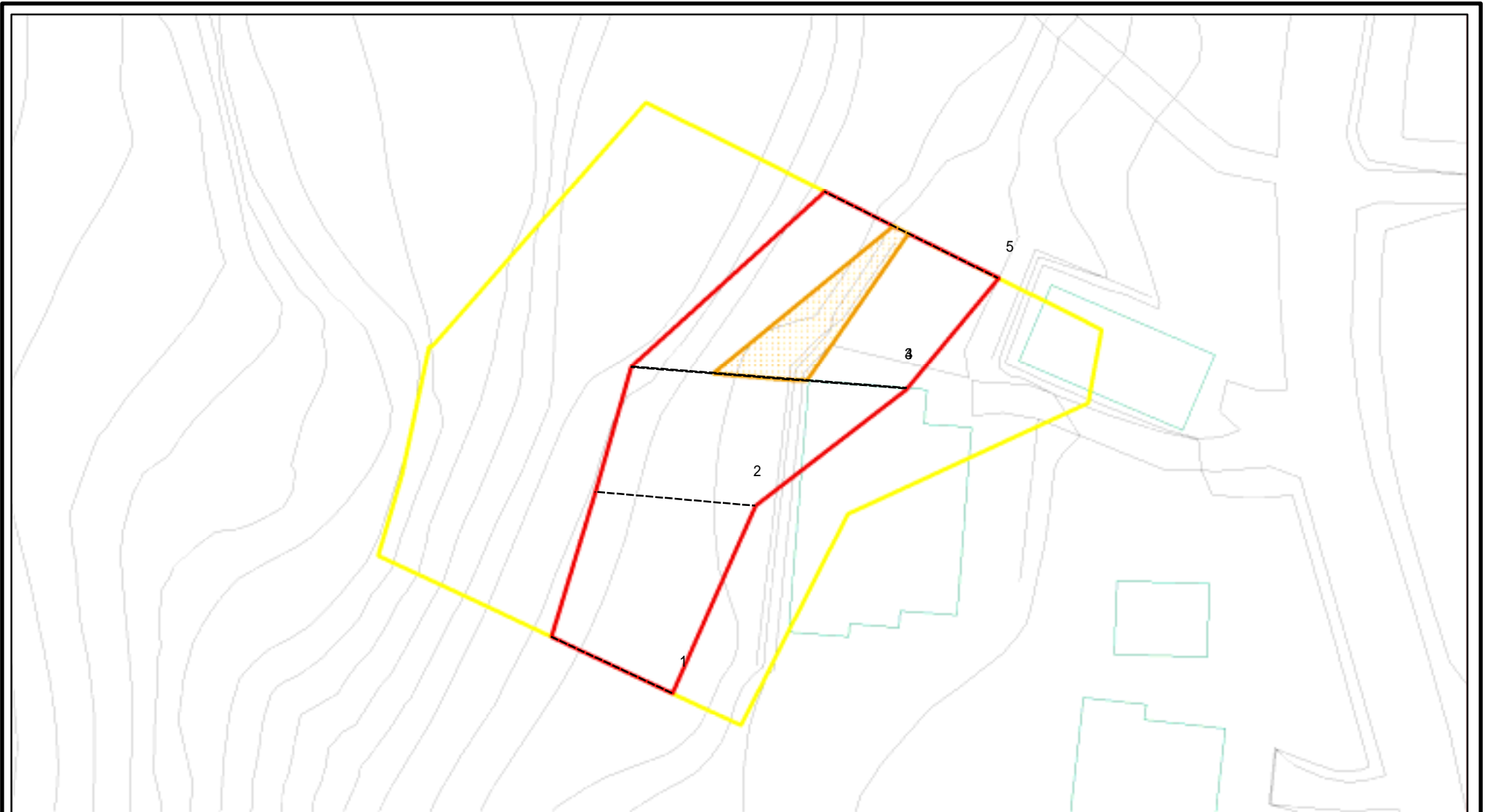
土砂災害警戒区域等の指定の公示に係る図書(その3)

横断測線の区間	土石等の移動により建築物の地上部に作用すると想定される力				土石等の堆積により建築物の地上部に作用すると想定される力				横断測線の区間	土石等の移動により建築物の地上部に作用すると想定される力				土石等の堆積により建築物の地上部に作用すると想定される力			
	土石等の(移動)高さが1m以下の場合、土石等の移動による力が100kN/m ² を超える区域		それ以外の区域		土石等の堆積の高さが3mを超える区域		それ以外の区域			土石等の(移動)高さが1m以下の場合、土石等の移動による力が100kN/m ² を超える区域		それ以外の区域		土石等の堆積の高さが3mを超える区域		それ以外の区域	
	力の大きさのうち最大のもの(kN/m ²)	土石等の高さ(m)	力の大きさのうち最大のもの(kN/m ²)	土石等の高さ(m)	力の大きさのうち最大のもの(kN/m ²)	土石等の高さ(m)	力の大きさのうち最大のもの(kN/m ²)	土石等の高さ(m)		力の大きさのうち最大のもの(kN/m ²)	土石等の高さ(m)	力の大きさのうち最大のもの(kN/m ²)	土石等の高さ(m)	力の大きさのうち最大のもの(kN/m ²)	土石等の高さ(m)	力の大きさのうち最大のもの(kN/m ²)	土石等の高さ(m)
1 ~ 2	158.82	1.00	100.00	1.00	-	-	14.96	2.80	27 ~ 28	128.40	1.00	100.00	1.00	-	-	11.33	2.12
2 ~ 3	161.36	1.00	100.00	1.00	-	-	15.66	2.93	28 ~ 29	-	-	100.00	1.00	-	-	11.33	2.12
3 ~ 4	161.36	1.00	100.00	1.00	-	-	15.66	2.93	~								
4 ~ 5	161.36	1.00	100.00	1.00	-	-	14.07	2.63	~								
5 ~ 6	163.75	1.00	100.00	1.00	-	-	14.35	2.68	~								
6 ~ 7	163.75	1.00	100.00	1.00	-	-	14.35	2.68	~								
7 ~ 8	147.93	1.00	100.00	1.00	-	-	11.73	2.19	~								
8 ~ 9	137.04	1.00	100.00	1.00	-	-	10.85	2.03	~								
9 ~ 10	163.59	1.00	100.00	1.00	-	-	15.04	2.81	~								
10 ~ 11	170.09	1.00	100.00	1.00	-	-	16.05	3.00	~								
11 ~ 12	170.09	1.00	100.00	1.00	-	-	16.05	3.00	~								
12 ~ 13	143.05	1.00	100.00	1.00	-	-	11.35	2.12	~								
13 ~ 14	143.05	1.00	100.00	1.00	-	-	11.35	2.12	~								
14 ~ 15	146.80	1.00	100.00	1.00	-	-	11.37	2.12	~								
15 ~ 16	157.45	1.00	100.00	1.00	-	-	14.73	2.75	~								
16 ~ 17	157.45	1.00	100.00	1.00	-	-	14.73	2.75	~								
17 ~ 18	153.76	1.00	100.00	1.00	-	-	13.89	2.60	~								
18 ~ 19	149.54	1.00	100.00	1.00	-	-	13.04	2.44	~								
19 ~ 20	149.54	1.00	100.00	1.00	-	-	13.45	2.51	~								
20 ~ 21	139.52	1.00	100.00	1.00	-	-	13.45	2.51	~								
21 ~ 22	140.27	1.00	100.00	1.00	-	-	12.02	2.25	~								
22 ~ 23	140.27	1.00	100.00	1.00	-	-	12.71	2.37	~								
23 ~ 24	143.15	1.00	100.00	1.00	-	-	12.71	2.37	~								
24 ~ 25	143.15	1.00	100.00	1.00	-	-	12.28	2.29	~								
25 ~ 26	140.29	1.00	100.00	1.00	-	-	11.30	2.11	~								
26 ~ 27	128.40	1.00	100.00	1.00	-	-	10.88	2.03	~								

様式 - 3(急)	自然現象の種類	急傾斜地の崩壊	箇所番号	800-2
	告示番号		箇所名	掛畑(2)
	告示年月日		所在地	富山県富山市八尾町掛畑

建築物の構造の規制に必要な衝撃に関する事項

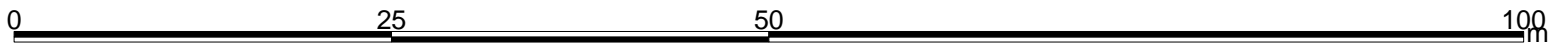
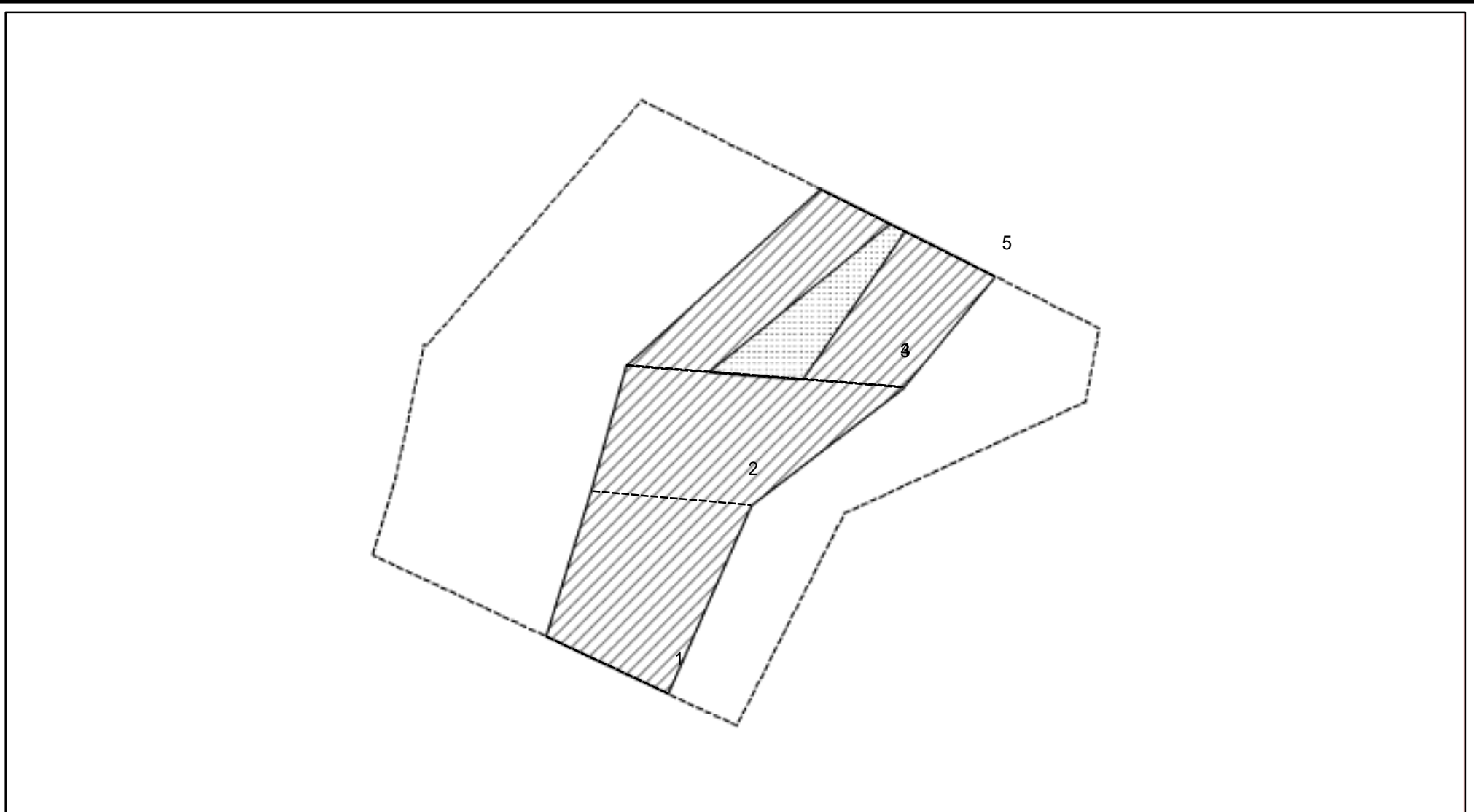
土砂災害警戒区域等の指定の公示に係る図書(その2 - 1)



0 25 50 100m 図中の数字は横断測線番号を示す

様式 - 2 - 1(急) 土砂災害警戒区域・土砂災害特別警戒区域 区域図(その2)	土砂災害防止法施行令第二条の基準に該当する区域		土 縮尺 1:500	自然現象の種類	急傾斜地の崩壊	箇所番号	800-3
	土砂災害防止法施行令第三条の基準に該当する区域			告示番号		箇所名	掛畑(2)
	それ以外の区域			告示年月日		所在地	富山県富山市八尾町掛畑

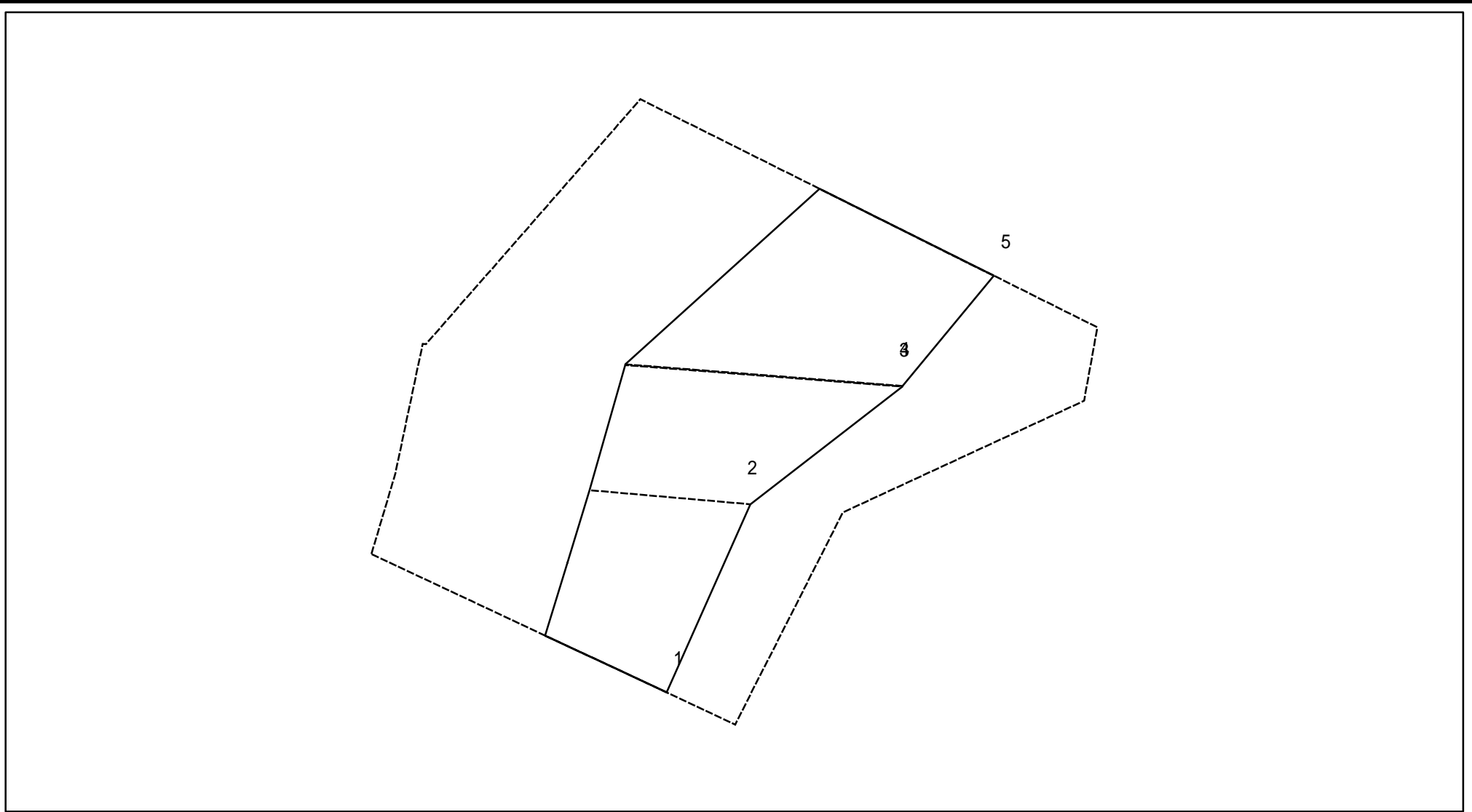
土砂災害警戒区域等の指定の公示に係る図書(その2 - 2)



図中の数字は横断測線番号を示す

様式 - 2 - 2 (急) 土砂災害特別警戒区域の区域区分図 (急傾斜地の崩壊に伴う土石等の移動により 建築物の地上部に作用すると想定される力)	土砂災害防止法施行令第二条の基準に該当する区域		土 縮尺 1:500	自然現象の種類	急傾斜地の崩壊	箇所番号	800-3
	土砂災害防止法施行令第三条の基準に該当する区域			告示番号		箇所名	掛畑(2)
	それ以外の区域			告示年月日		所在地	富山県富山市八尾町掛畑

土砂災害警戒区域等の指定の公示に係る図書(その2 - 3)



0 25 50 100m

図中の数字は横断測線番号を示す

様式 - 2 - 3 (急)
 土砂災害特別警戒区域の区域区分図
 (急傾斜地の崩壊に伴う土石等の堆積により
 建築物の地上部に作用すると想定される力)

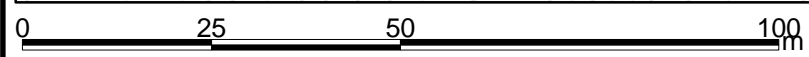
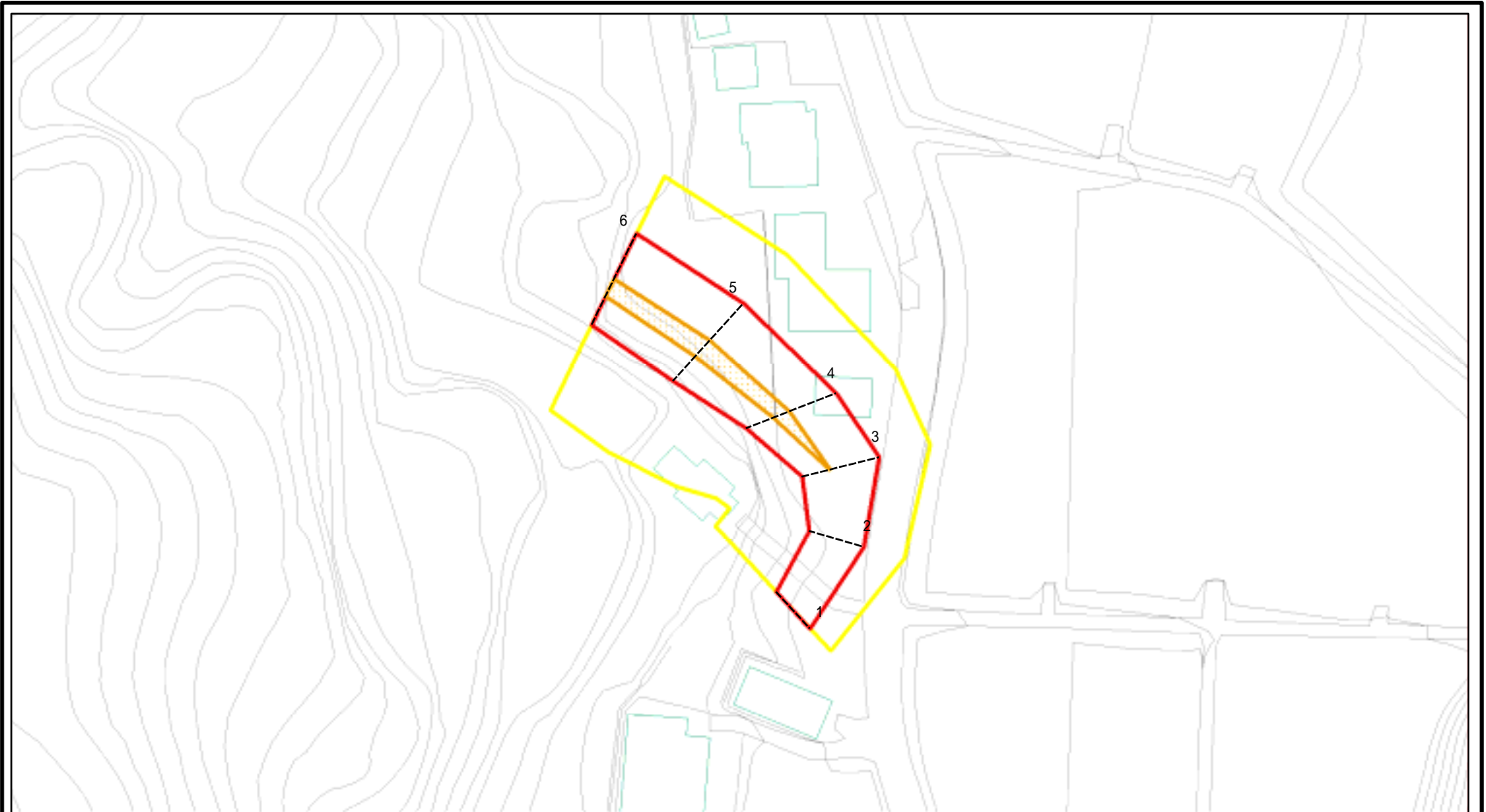
土砂災害防止法施行令第二条の基準に該当する区域	
土砂災害防止法 施行令第三条の 基準に該当する 区域	
それ以外の区域	

±	縮尺	1:500

自然現象 の種類	急傾斜地の崩壊
告示番号	
告示年月日	

箇所番号	800-3
箇所名	掛畑(2)
所在地	富山県富山市八尾町掛畑

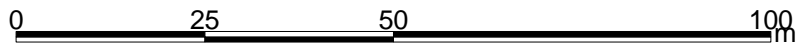
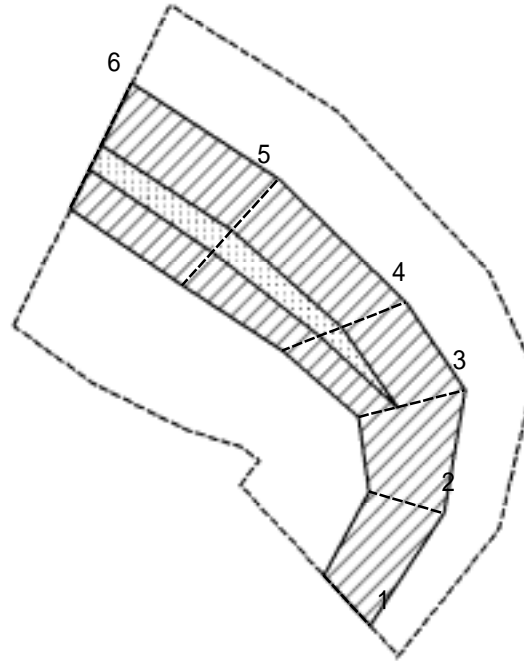
土砂災害警戒区域等の指定の公示に係る図書(その2 - 1)



図中の数字は横断測線番号を示す

様式 - 2 - 1 (急) 土砂災害警戒区域・土砂災害特別警戒区域 区域図(その2)	土砂災害防止法施行令第二条の基準に該当する区域		土 縮尺 1:1,000	自然現象の種類	急傾斜地の崩壊	箇所番号	800-4
	土砂災害防止法施行令第三条の基準に該当する区域			告示番号		箇所名	掛畑(2)
	それ以外の区域			告示年月日		所在地	富山県富山市八尾町掛畑

土砂災害警戒区域等の指定の公示に係る図書(その2 - 2)



図中の数字は横断測線番号を示す

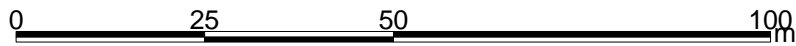
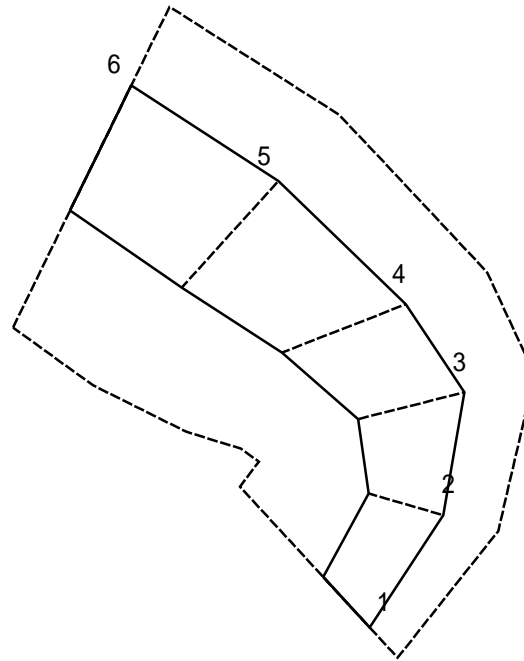
様式 - 2 - 2 (急)
 土砂災害特別警戒区域の区域区分図
 (急傾斜地の崩壊に伴う土石等の移動により
 建築物の地上部に作用すると想定される力)

土砂災害防止法施行令第二条の基準に該当する区域	
土砂災害防止法 施行令第三条の 基準に該当する 区域	土石等の(移動)高さが1m以下の場合、 土石等の移動による力が100kN/mを超える区域
それ以外の区域	

縮尺	1:1,000
----	---------

自然現象の種類	急傾斜地の崩壊	箇所番号	800-4
告示番号		箇所名	掛畑(2)
告示年月日		所在地	富山県富山市八尾町掛畑

土砂災害警戒区域等の指定の公示に係る図書(その2 - 3)



図中の数字は横断測線番号を示す

様式 - 2 - 3 (急)
 土砂災害特別警戒区域の区域区分図
 (急傾斜地の崩壊に伴う土石等の堆積により
 建築物の地上部に作用すると想定される力)

土砂災害防止法施行令第二条の基準に該当する区域	
土砂災害防止法 施行令第三条の 基準に該当する 区域	
それ以外の区域	

±
縮尺
1:1,000

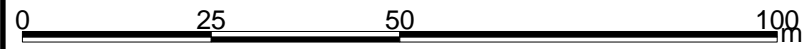
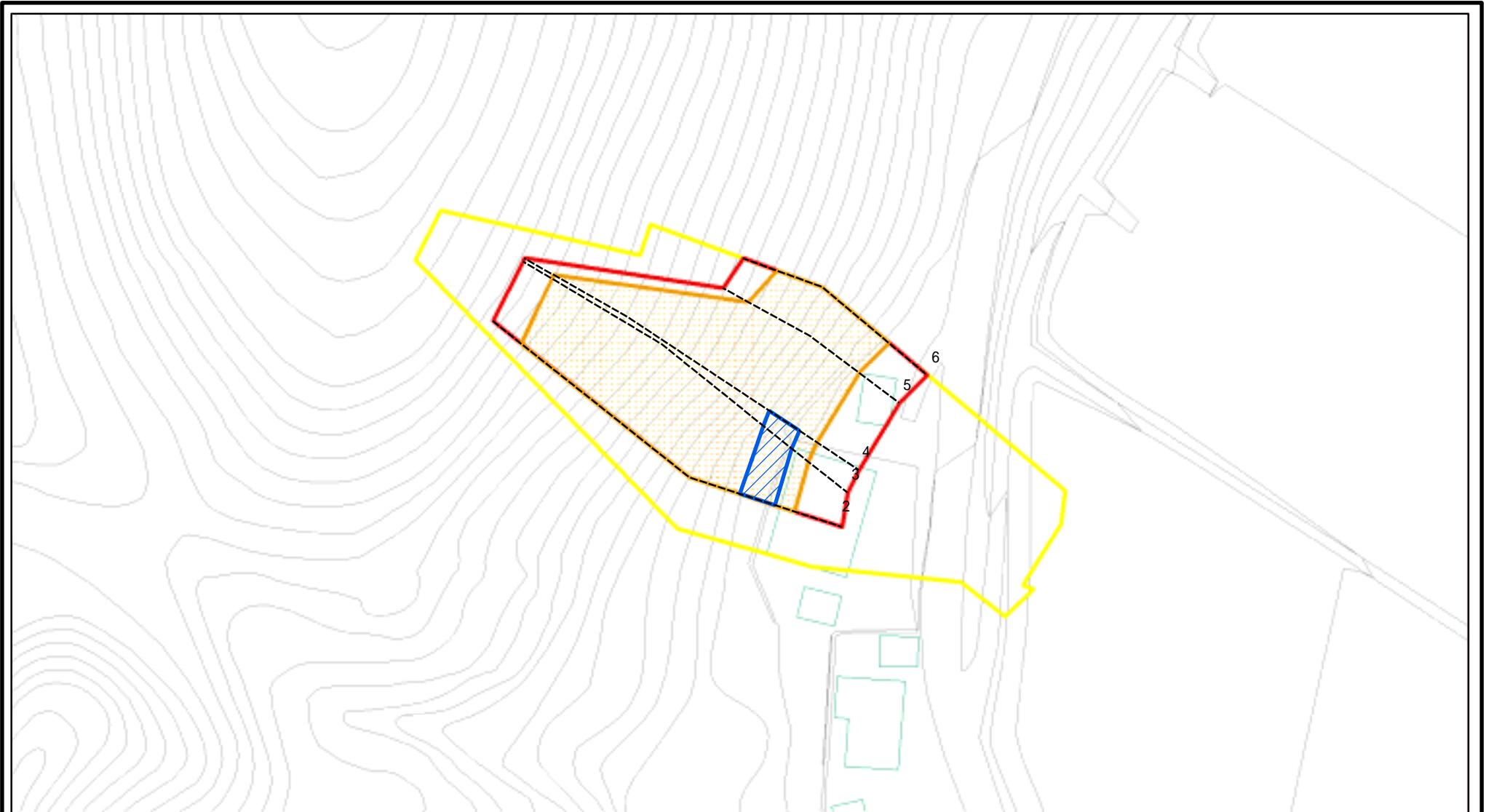
自然現象
の種類
告示番号
告示年月日

急傾斜地の崩壊

箇所番号
箇所名
所在地

800-4
掛畑(2)
富山県富山市八尾町掛畑

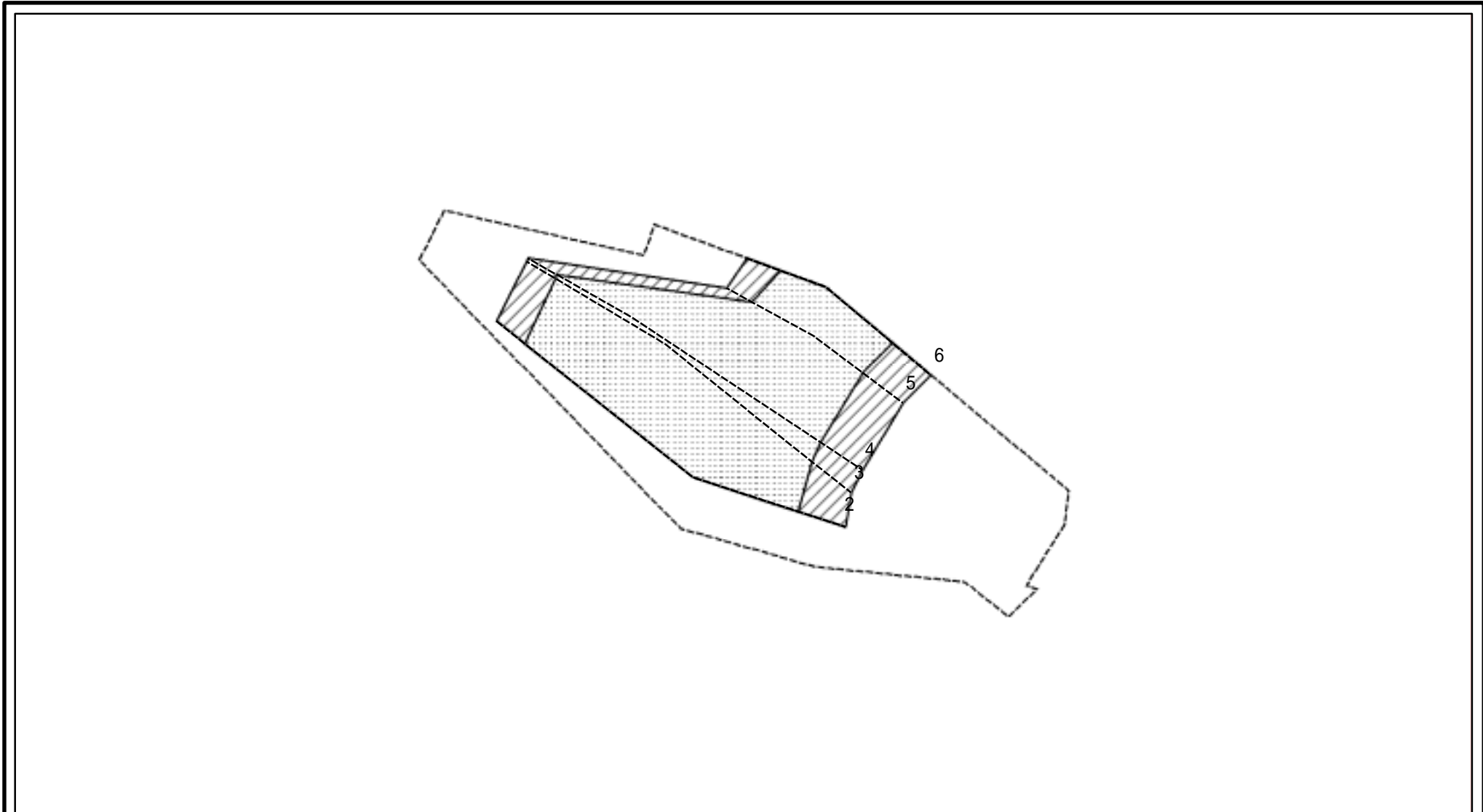
土砂災害警戒区域等の指定の公示に係る図書(その2 - 1)



図中の数字は横断測線番号を示す

様式 - 2 - 1(急) 土砂災害警戒区域・土砂災害特別警戒区域 区域図(その2)	土砂災害防止法施行令第二条の基準に該当する区域		土 縮尺 1:1,000	自然現象の種類	急傾斜地の崩壊	箇所番号	800-5
	土砂災害防止法施行令第三条の基準に該当する区域			告示番号		箇所名	掛畑(2)
	それ以外の区域			告示年月日		所在地	富山県富山市八尾町掛畑

土砂災害警戒区域等の指定の公示に係る図書(その2 - 2)



0 25 50 100m

図中の数字は横断測線番号を示す

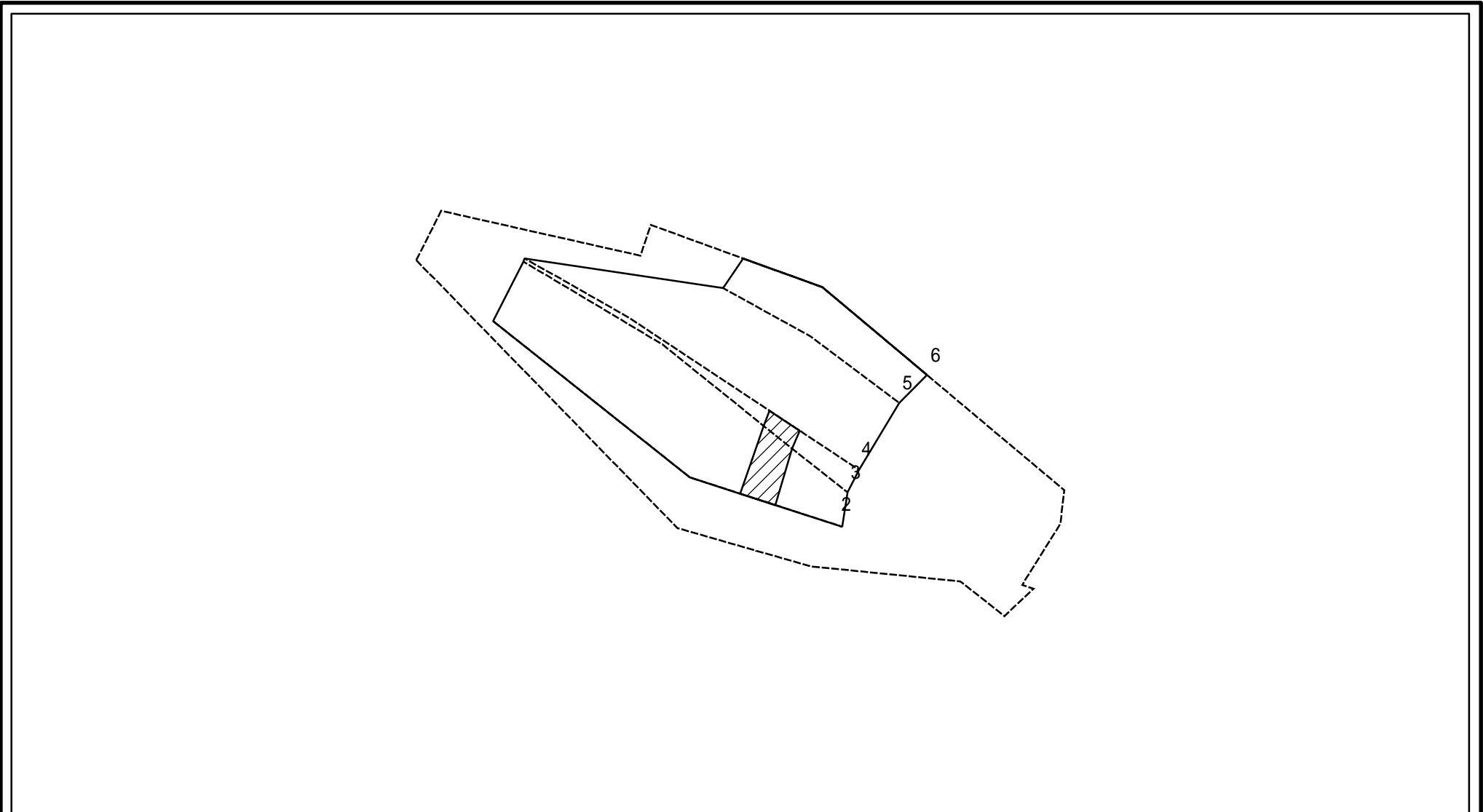
様式 - 2 - 2 (急)
 土砂災害特別警戒区域の区域区分図
 (急傾斜地の崩壊に伴う土石等の移動により
 建築物の地上部に作用すると想定される力)

土砂災害防止法施行令第二条の基準に該当する区域	
土砂災害防止法施行令第三条の基準に該当する区域	
それ以外の区域	

土	縮尺
	1:1,000

自然現象の種類	急傾斜地の崩壊	箇所番号	800-5
告示番号		箇所名	掛畑(2)
告示年月日		所在地	富山県富山市八尾町掛畑

土砂災害警戒区域等の指定の公示に係る図書(その2 - 3)



図中の数字は横断測線番号を示す

様式 - 2 - 3 (急) 土砂災害特別警戒区域の区域区分図 (急傾斜地の崩壊に伴う土石等の堆積により 建築物の地上部に作用すると想定される力)	土砂災害防止法施行令第二条の基準に該当する区域			土 縮尺 1:1,000	自然現象の種類	急傾斜地の崩壊	箇所番号	800-5
	土砂災害防止法 施行令第三条の 基準に該当する 区域	土石等の堆積の高さが3mを超える区域			告示番号		箇所名	掛畑(2)
		それ以外の区域			告示年月日		所在地	富山県富山市八尾町掛畑

