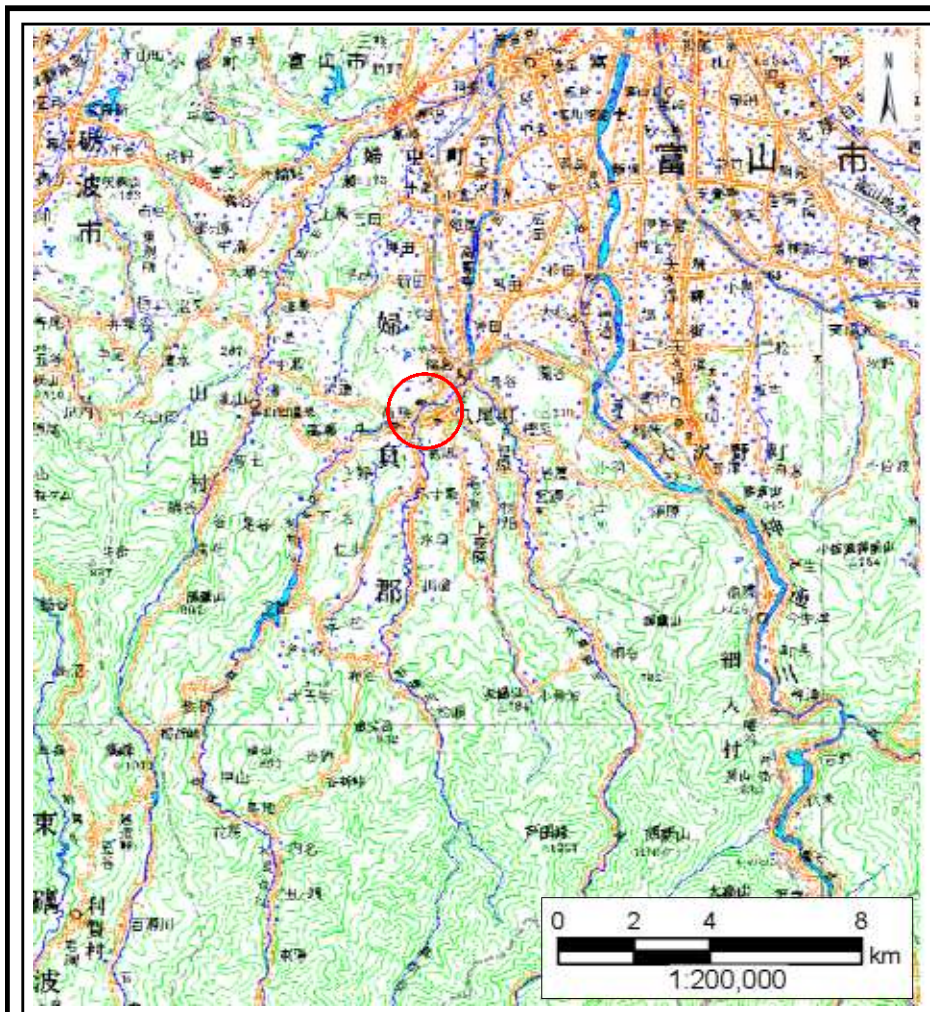
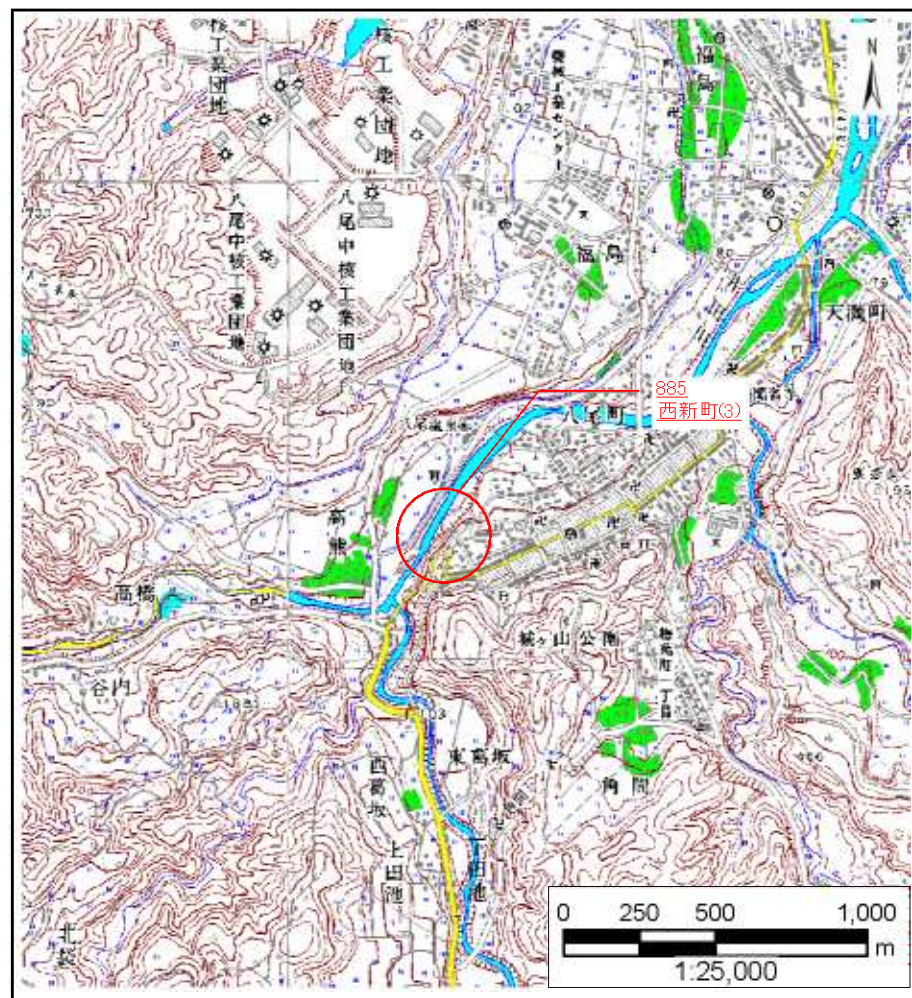


## 土砂災害警戒区域等の指定の公示に係る図書（その1）



(1/200,000)

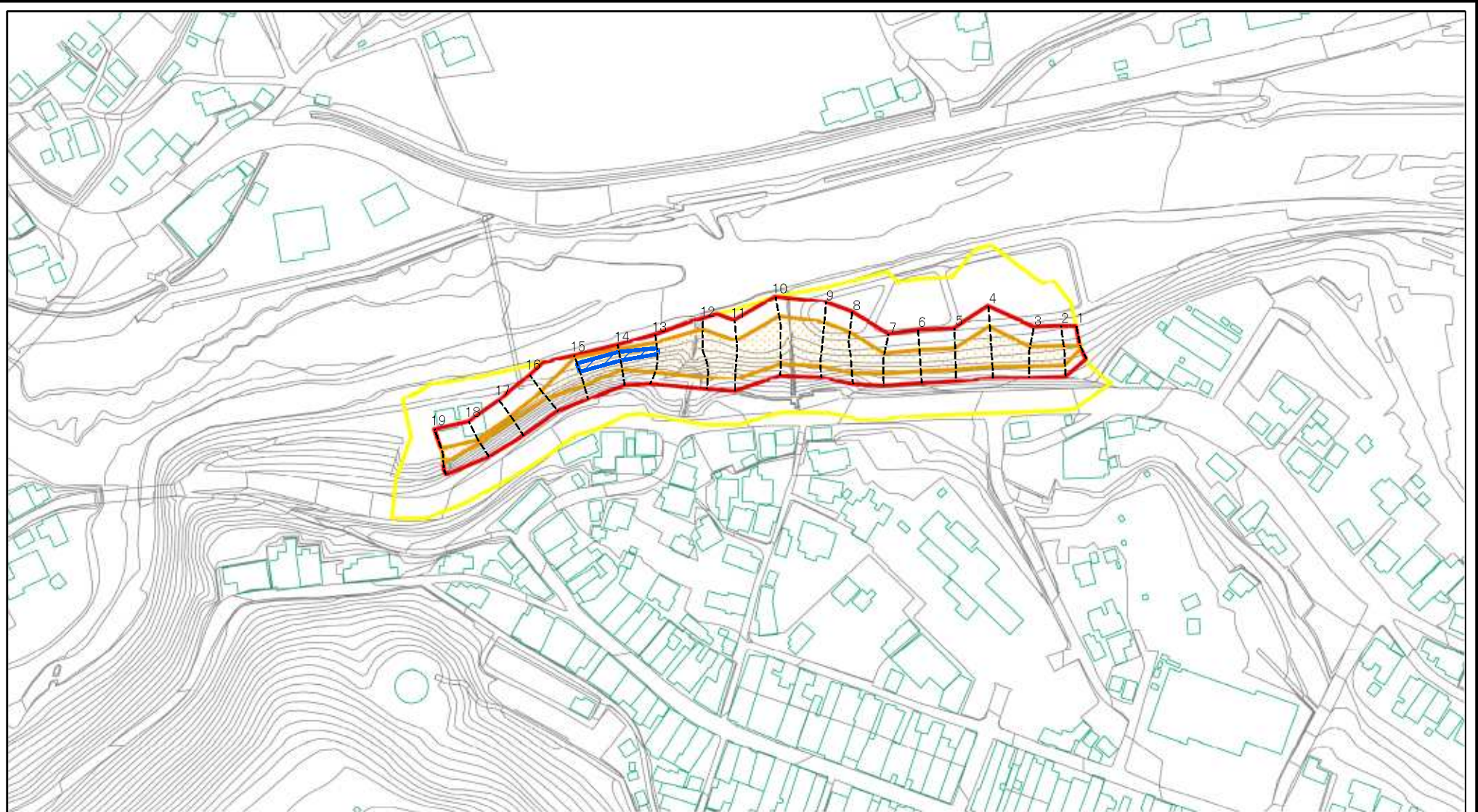


(1/25,000)

|                                    |         |                      |
|------------------------------------|---------|----------------------|
| 様式－1(急)<br>土砂災害警戒区域・土砂災害特別警戒区域 位置図 | 自然現象の種類 | 急傾斜地の崩壊              |
|                                    | 箇所番号    | 885                  |
|                                    | 箇所名     | 西新町(3)               |
|                                    | 所在地     | 富山県富山市八尾町西新町及び八尾町上新町 |

この地図は、国土地理院の承認を得て、同院発行の20万分の1・2万5千分の1の地形図を複製したものである。(承認番号 平17北複製 第152号)

# 土砂災害警戒区域等の指定の公示に係る図書(その2)



図中の数字は横断測線番号を示す

様式-2(急)

土砂災害警戒区域・土砂災害特別警戒区域  
区域図(その1)

土砂災害防止法施行令第二条の基準に該当する区域

土砂災害防止法  
施行令第三条の  
基準に該当する  
区域

それ以外の区域



縮尺

1:2,500

自然現象  
の種類

告示番号

告示年月日

急傾斜地の崩壊

箇所番号

箇所名

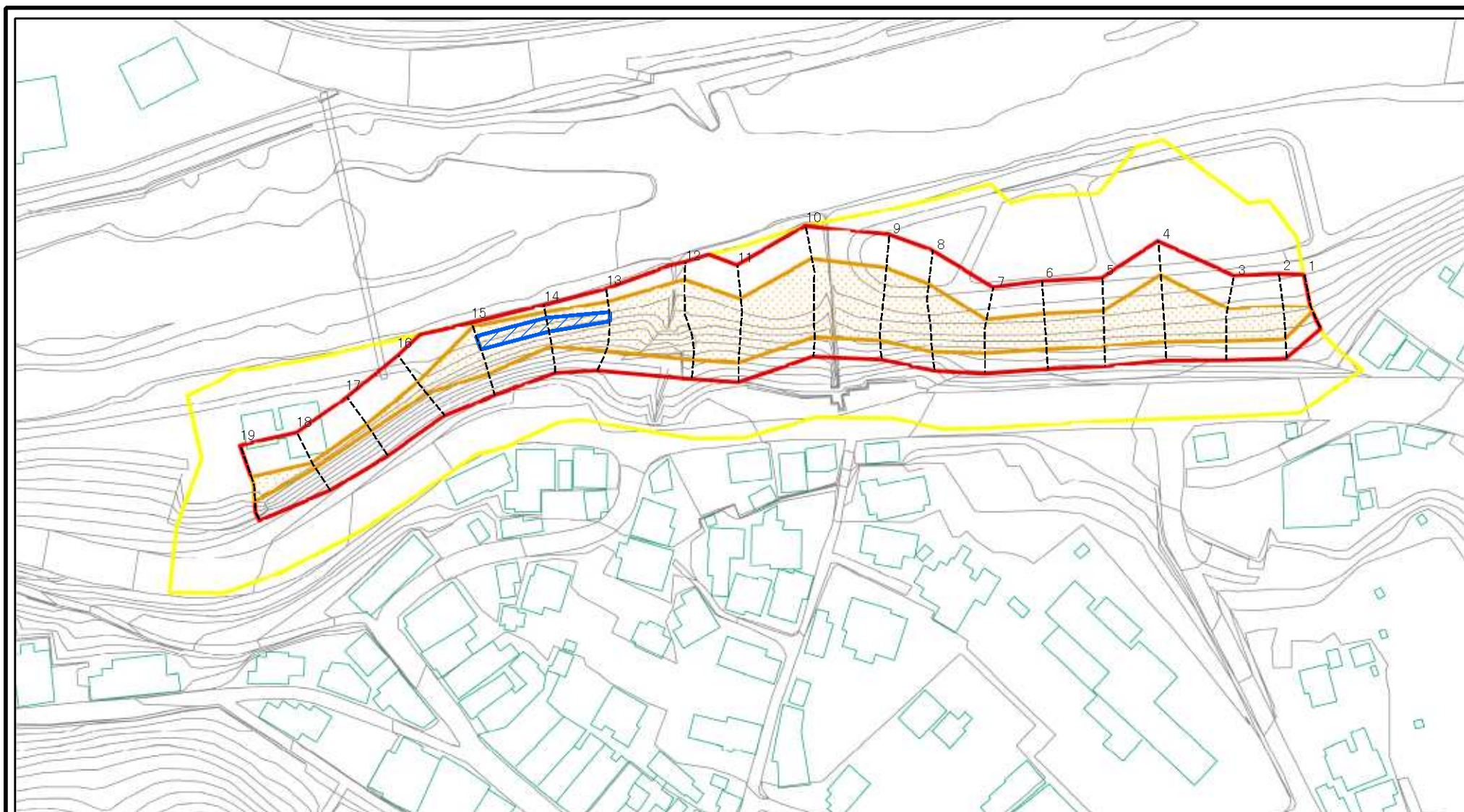
所在地

885

西新町(3)

富山県富山市八尾町西新町及び八尾町上新町

# 土砂災害警戒区域等の指定の公示に係る図書(その2-1)



0 25 50 100 m

図中の数字は横断測線番号を示す

様式-2-1(急)

土砂災害警戒区域・土砂災害特別警戒区域  
区域図(その2)

|                         |  |
|-------------------------|--|
| 土砂災害防止法施行令第二条の基準に該当する区域 |  |
| 土砂災害防止法施行令第三条の基準に該当する区域 |  |
| 土砂等の堆積の高さが3mを超える区域      |  |
| それ以外の区域                 |  |

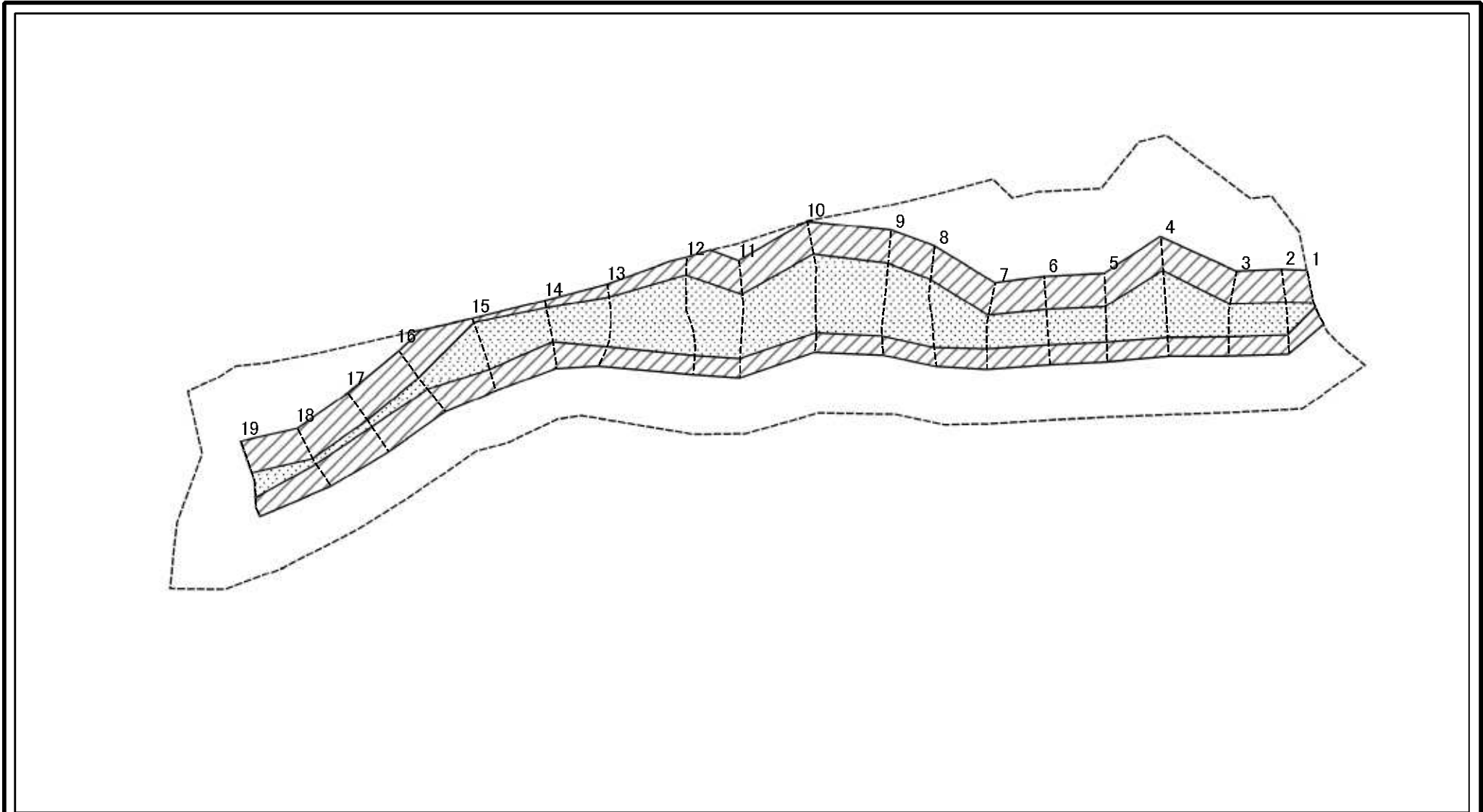
縮尺  
1:1,500

自然現象  
の種類  
告示番号  
告示年月日

急傾斜地の崩壊

|      |                      |
|------|----------------------|
| 箇所番号 | 885                  |
| 箇所名  | 西新町(3)               |
| 所在地  | 富山県富山市八尾町西新町及び八尾町上新町 |

# 土砂災害警戒区域等の指定の公示に係る図書(その2-2)



0 25 50 100 m

図中の数字は横断測線番号を示す

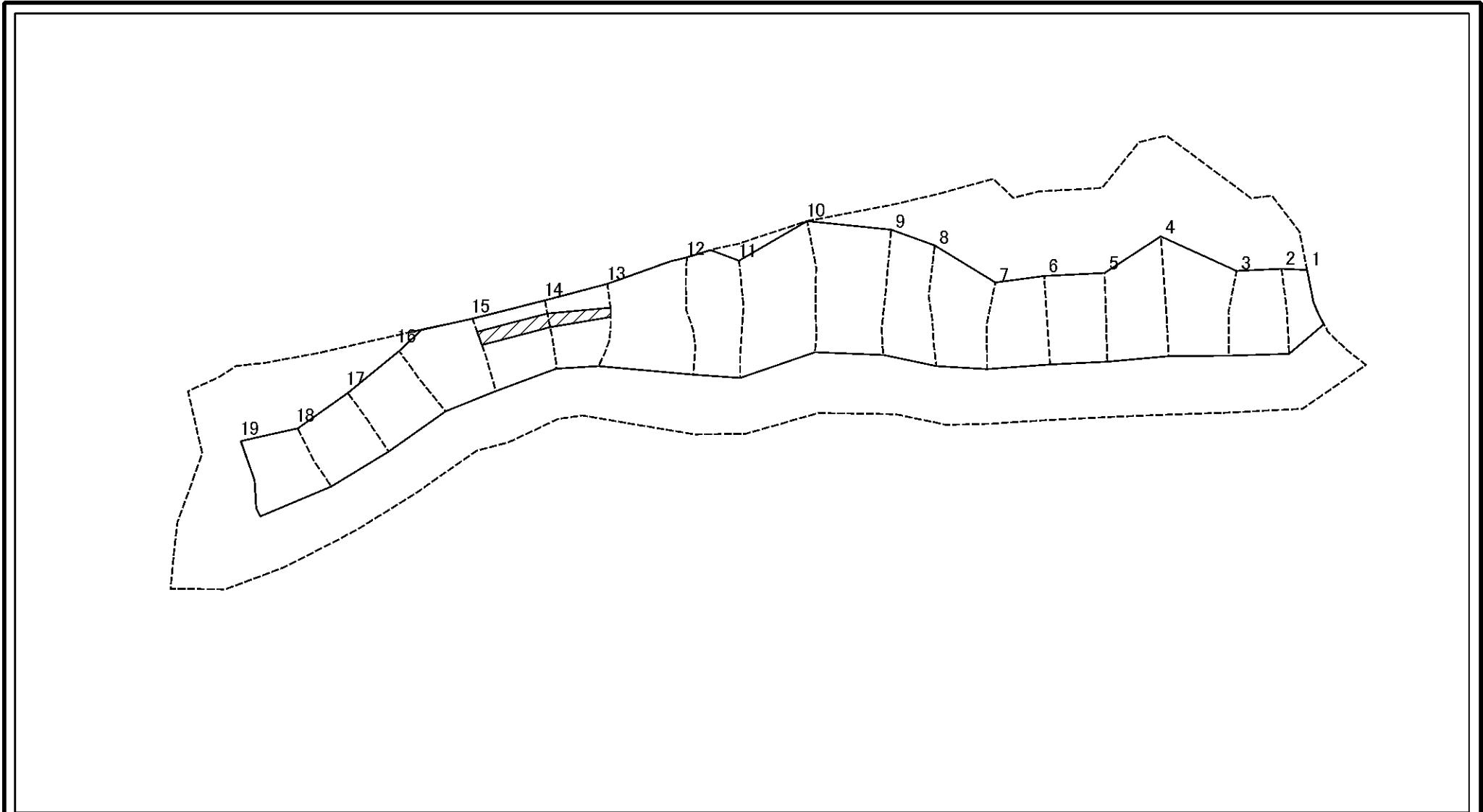
様式-2-2(急)  
土砂災害特別警戒区域の区域区分図  
(急傾斜地の崩壊に伴う土石等の移動により  
建築物の地上部に作用すると想定される力)

|                         |  |
|-------------------------|--|
| 土砂災害防止法施行令第二条の基準に該当する区域 |  |
| 土砂災害防止法施行令第三条の基準に該当する区域 |  |
| それ以外の区域                 |  |

|  |         |
|--|---------|
|  | 縮尺      |
|  | 1:1,500 |

|         |         |      |                      |
|---------|---------|------|----------------------|
| 自然現象の種類 | 急傾斜地の崩壊 | 箇所番号 | 885                  |
| 告示番号    |         | 箇所名  | 西新町(3)               |
| 告示年月日   |         | 所在地  | 富山県富山市八尾町西新町及び八尾町上新町 |

# 土砂災害警戒区域等の指定の公示に係る図書(その2-3)



図中の数字は横断測線番号を示す

様式-2-3(急)  
土砂災害特別警戒区域の区域区分図  
(急傾斜地の崩壊に伴う土石等の堆積により  
建築物の地上部に作用すると想定される力)

土砂災害防止法施行令第二条の基準に該当する区域



土砂災害防止法  
施行令第三条の  
基準に該当する  
区域

土石等の堆積の高さが3mを超える区域



それ以外の区域



縮尺  
1:1,500

自然現象  
の種類  
告示番号  
告示年月日

急傾斜地の崩壊

箇所番号  
箇所名  
所在地

885  
西新町(3)  
富山県富山市八尾町西新町及び八尾町上新町

