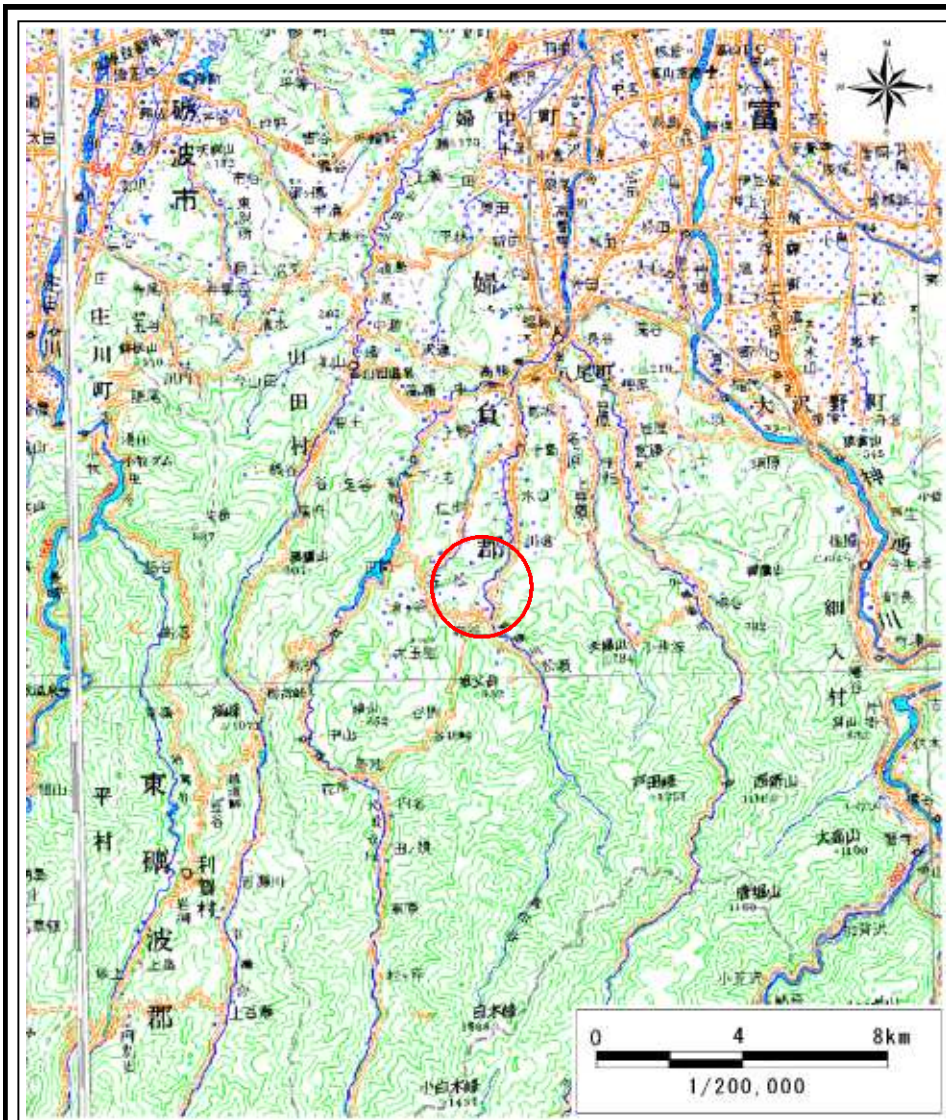
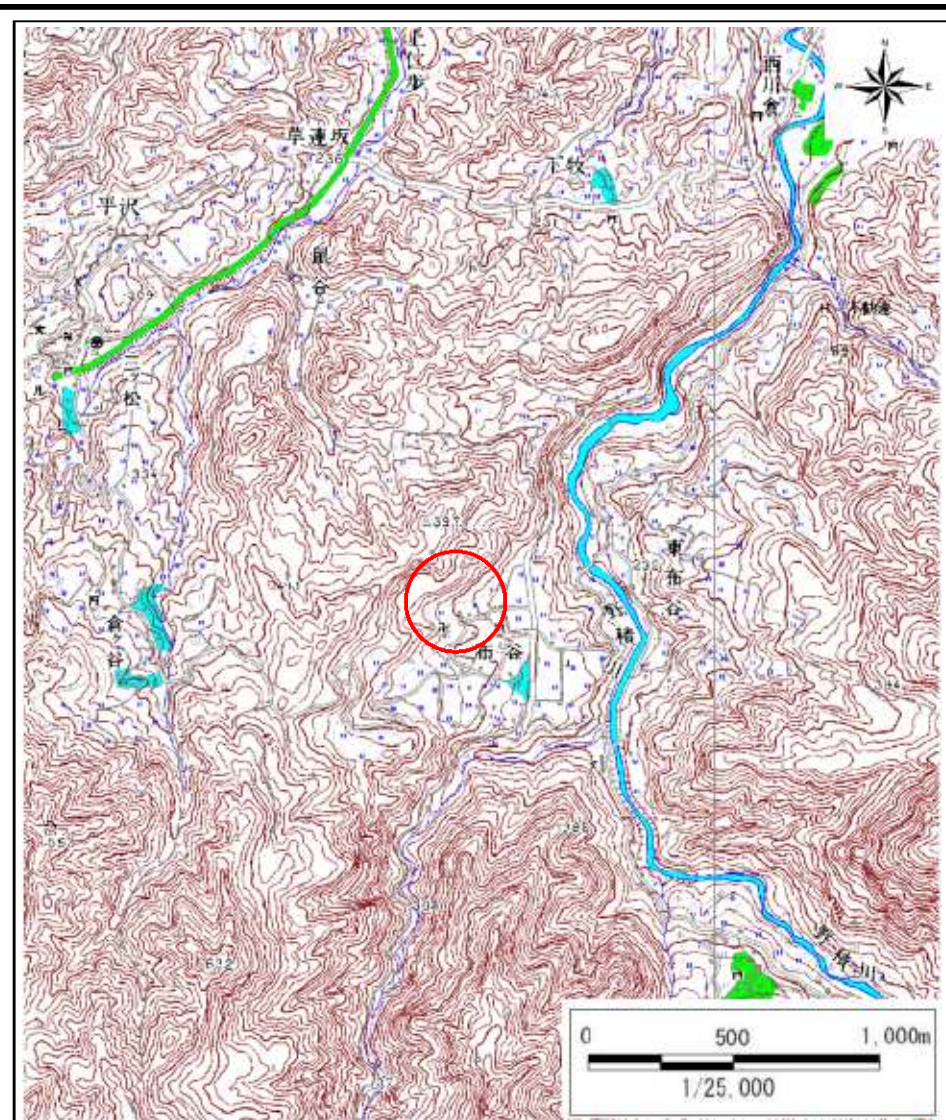


土砂災害警戒区域等の指定の公示に係る図書(その1)



(1/200,000)

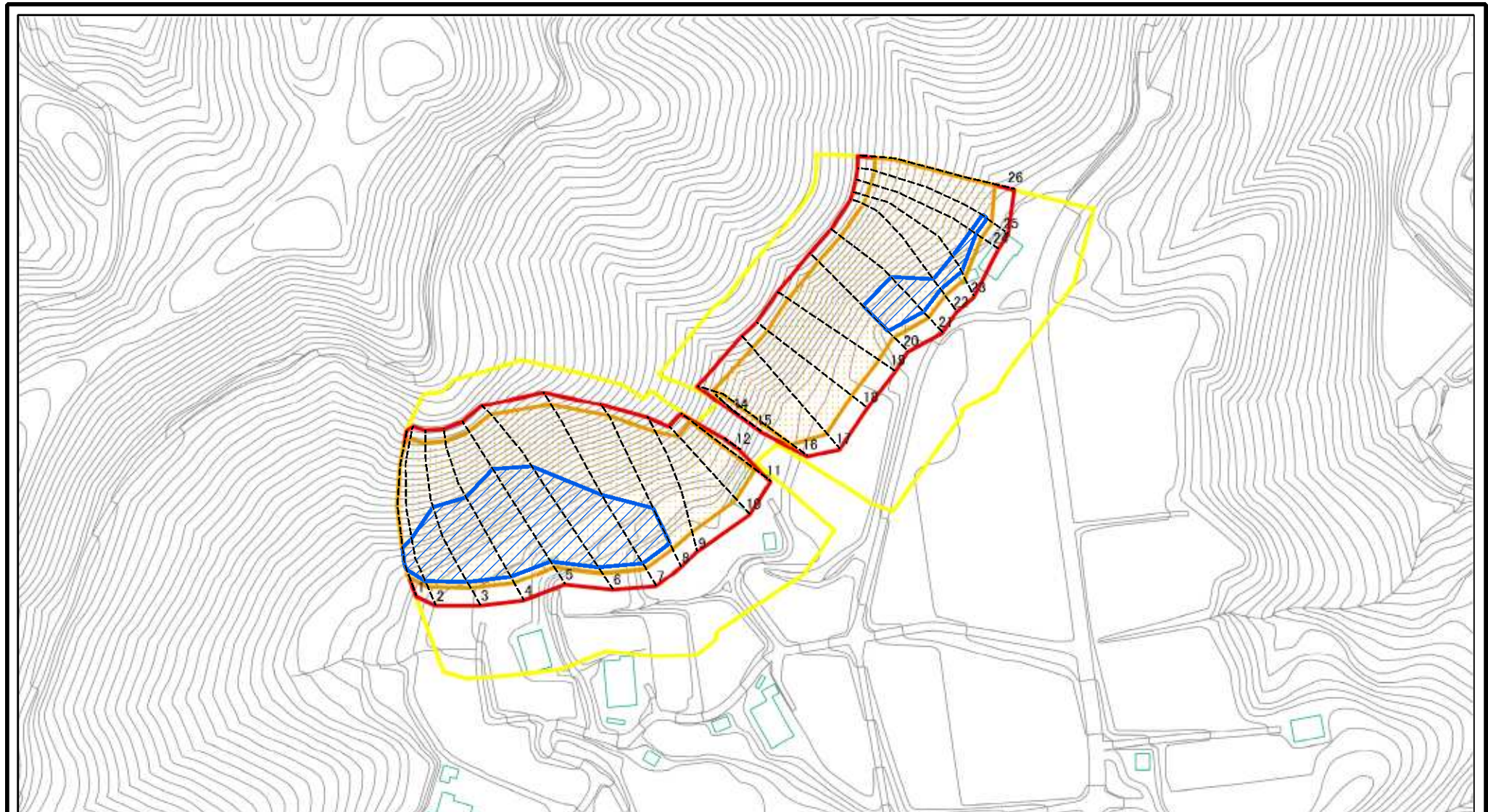


(1/25,000)

様式-1(急) 土砂災害警戒区域・土砂災害特別警戒区域 位置図	自然現象の種類	急傾斜地の崩壊
	箇所番号	936
	箇所名	布谷(5)
	所在地	富山県富山市八尾町布谷

この地図は、国土地理院長の承認を得て、同院発行の数値地図20000(地図画像)及び数値地図25000(地図画像)を複製したものである。(承認番号 平18総複 第641号)

土砂災害警戒区域等の指定の公示に係る図書(その2)



図中の数字は横断測線番号を示す

様式-2(急)

土砂災害警戒区域・土砂災害特別警戒区域
区域図(その1)

土砂災害防止法施行令第二条の基準に該当する区域

土砂災害防止法
施行令第三条の
基準に該当する
区域



縮尺

1:2,500

自然現象
の種類

告示番号

告示年月日

急傾斜地の崩壊

箇所番号

箇所名

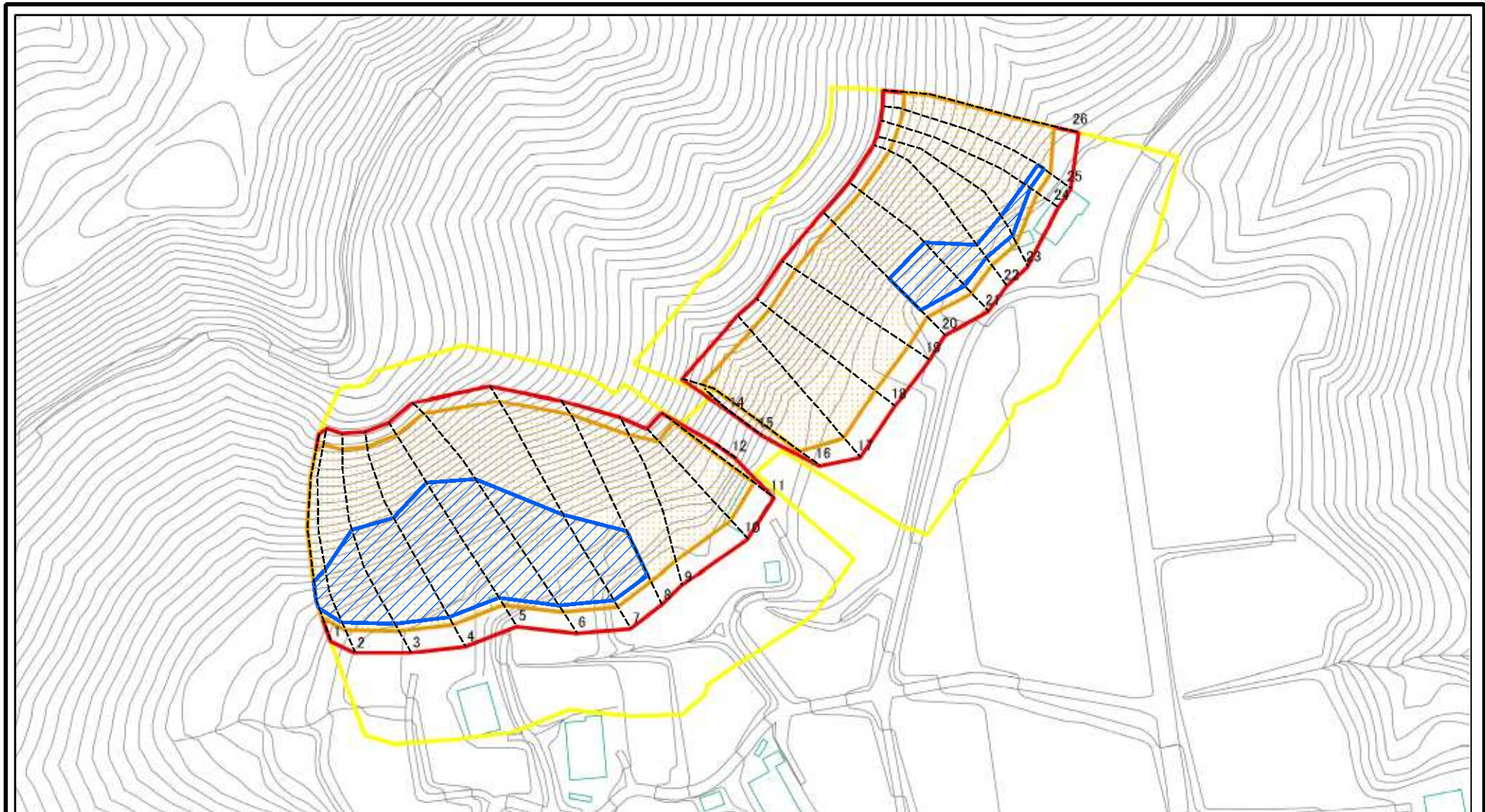
所在地

936

布谷(5)

富山県富山市八尾町布谷

土砂災害警戒区域等の指定の公示に係る図書(その2-1)



図中の数字は横断測線番号を示す

様式-2-1(急)

土砂災害警戒区域・土砂災害特別警戒区域
区域図(その2)

土砂災害防止法施行令第二条の基準に該当する区域

土砂災害防止法
施行令第三条の
基準に該当する
区域

土砂等の堆積の高さが3mを超える区域
それ以外の区域



縮尺

1:2,000

自然現象
の種類

告示番号

告示年月日

急傾斜地の崩壊

箇所番号

箇所名

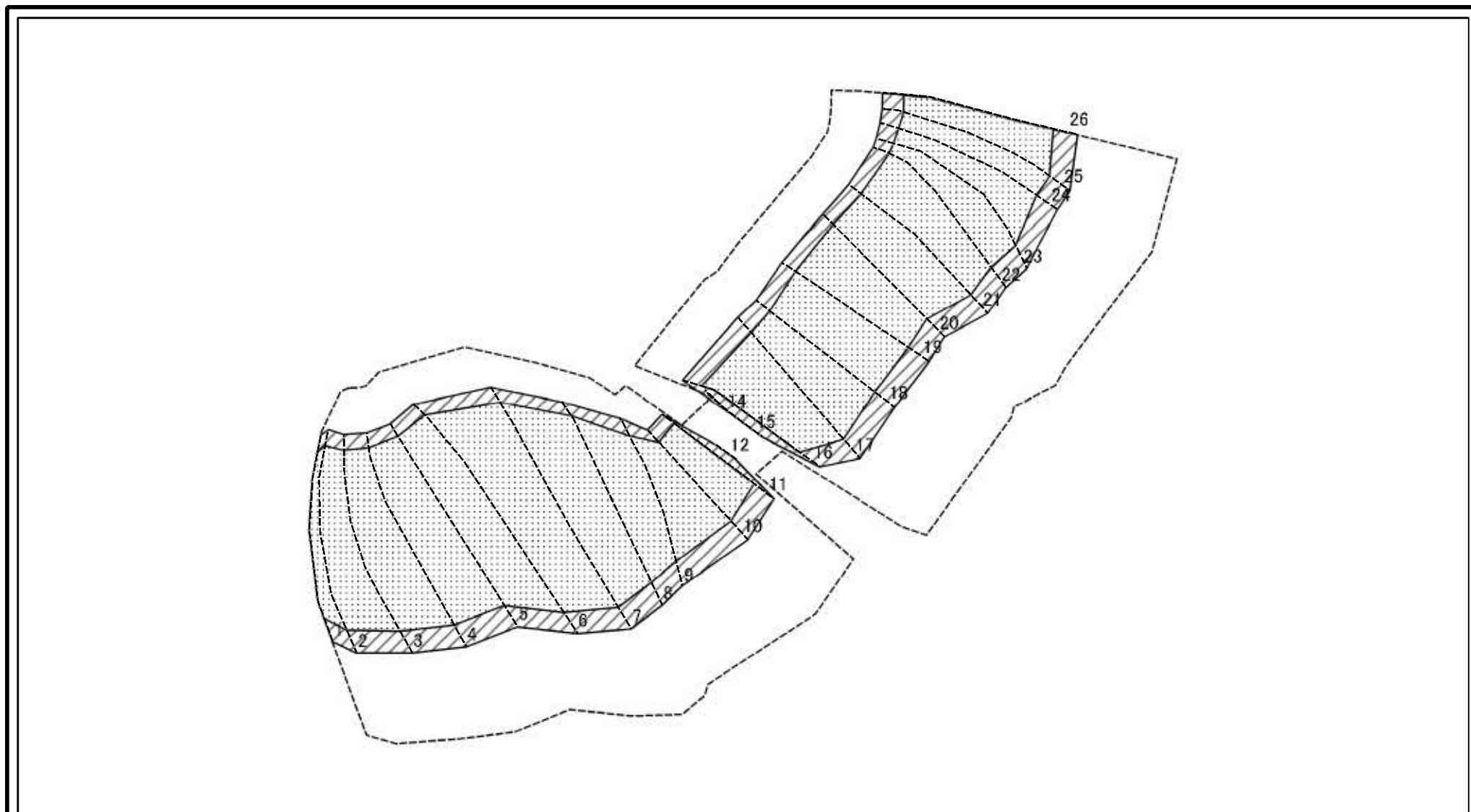
所在地

936

布谷(5)

富山県富山市八尾町布谷

土砂災害警戒区域等の指定の公示に係る図書(その2-2)



0 25 50 100 m

図中の数字は横断測線番号を示す

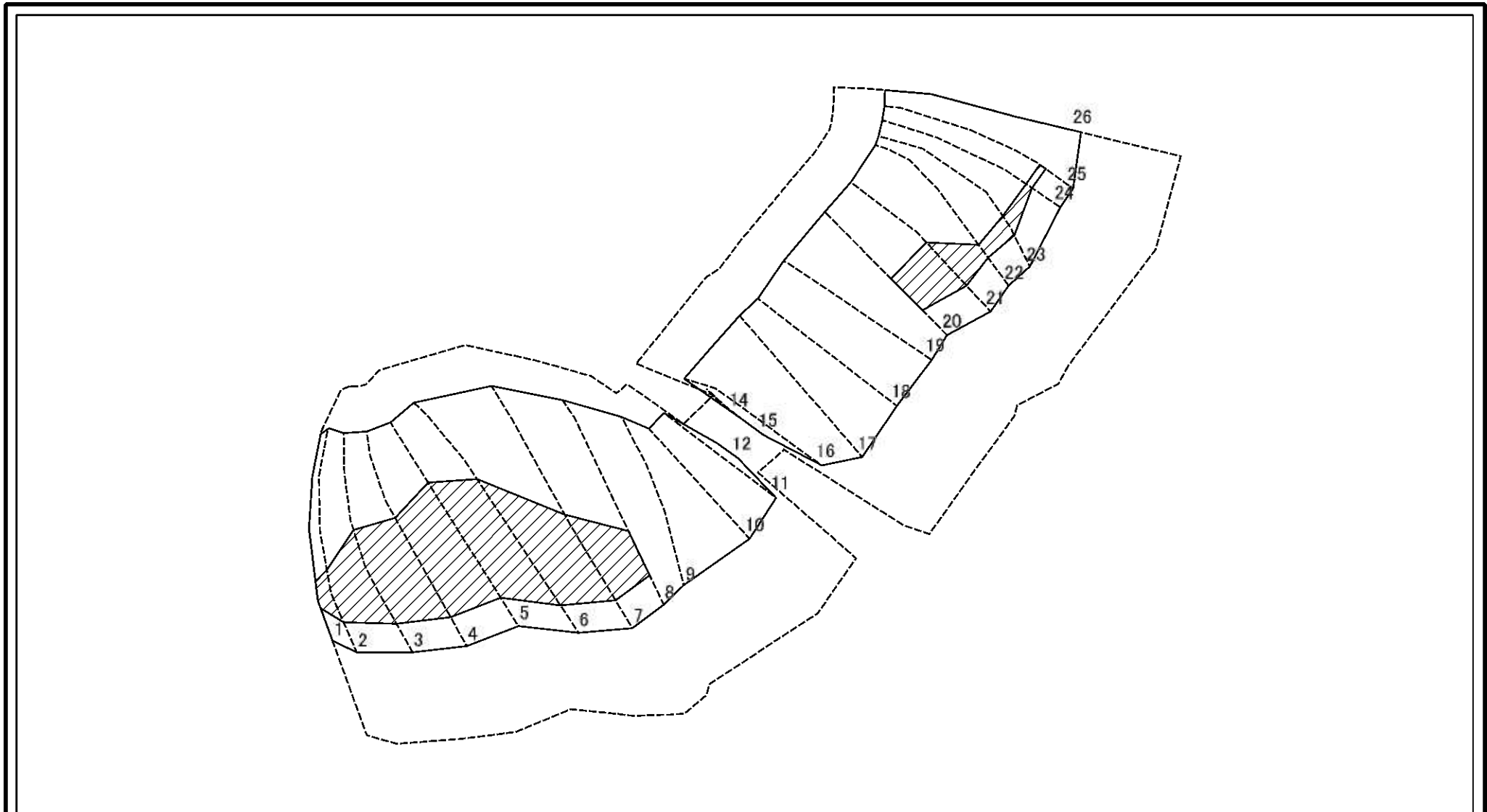
様式-2-2(急)
土砂災害特別警戒区域の区域区分図
(急傾斜地の崩壊に伴う土石等の移動により
建築物の地上部に作用すると想定される力)

土砂災害防止法施行令第2条の基準に該当する区域	
土砂災害防止法施行令第3条の基準に該当する区域	
それ以外の区域	

N
縮尺
1:2,000

自然現象の種類	急傾斜地の崩壊	箇所番号	936
告示番号		箇所名	布谷(5)
告示年月日		所在地	富山県富山市八尾町布谷

土砂災害警戒区域等の指定の公示に係る図書(その2-3)



図中の数字は横断測線番号を示す

様式-2-3(急)
土砂災害特別警戒区域の区域区分図
(急傾斜地の崩壊に伴う土石等の堆積により
建築物の地上部に作用すると想定される力)

土砂災害防止法施行令第二条の基準に該当する区域

土砂災害防止法 施行令第三条の 基準に該当する 区域	土石等の堆積の高さが3mを超える区域	
	それ以外の区域	

N 縮尺	告示番号
	告示年月日

1:2,000

自然現象 の種類	急傾斜地の崩壊
告示番号	
告示年月日	

箇所番号	936
箇所名	布谷(5)
所在地	富山県富山市八尾町布谷

土砂災害警戒区域等の指定の公示に係る図書(その3)

横断測線の区間	土石等の移動により建築物の地上部に作用すると想定される力				土石等の堆積により建築物の地上部に作用すると想定される力				横断測線の区間	土石等の移動により建築物の地上部に作用すると想定される力				土石等の堆積により建築物の地上部に作用すると想定される力			
	土石等の(移動)高さが1m以下の場合、土石等の移動による力が100kN/m ² を超える区域		それ以外の区域		土石等の堆積の高さが3mを超える区域		それ以外の区域			土石等の(移動)高さが1m以下の場合、土石等の移動による力が100kN/m ² を超える区域		それ以外の区域		土石等の堆積の高さが3mを超える区域		それ以外の区域	
	力の大きさのうち最大のもの(kN/m ²)	土石等の高さ(m)	力の大きさのうち最大のもの(kN/m ²)	土石等の高さ(m)	力の大きさのうち最大のもの(kN/m ²)	土石等の高さ(m)	力の大きさのうち最大のもの(kN/m ²)	土石等の高さ(m)		力の大きさのうち最大のもの(kN/m ²)	土石等の高さ(m)	力の大きさのうち最大のもの(kN/m ²)	土石等の高さ(m)	力の大きさのうち最大のもの(kN/m ²)	土石等の高さ(m)	力の大きさのうち最大のもの(kN/m ²)	土石等の高さ(m)
1 ~ 2	167.92	1.00	100.00	1.00	20.35	3.80	16.05	3.00	~								
2 ~ 3	171.60	1.00	100.00	1.00	20.75	3.88	16.05	3.00	~								
3 ~ 4	175.84	1.00	100.00	1.00	21.33	3.99	16.05	3.00	~								
4 ~ 5	177.41	1.00	100.00	1.00	21.62	4.04	16.05	3.00	~								
5 ~ 6	177.41	1.00	100.00	1.00	21.62	4.04	16.05	3.00	~								
6 ~ 7	170.90	1.00	100.00	1.00	20.60	3.85	16.05	3.00	~								
7 ~ 8	165.67	1.00	100.00	1.00	20.13	3.76	16.05	3.00	~								
8 ~ 9	165.56	1.00	100.00	1.00	-	-	16.05	3.00	~								
9 ~ 10	161.67	1.00	100.00	1.00	-	-	15.90	2.97	~								
10 ~ 11	166.14	1.00	100.00	1.00	-	-	16.05	3.00	~								
11 ~ 12	-	-	100.00	1.00	-	-	16.05	3.00	~								
12 ~ 13	-	-	-	-	-	-	-	-	~								
13 ~ 14	-	-	-	-	-	-	-	-	~								
14 ~ 15	-	-	-	-	-	-	-	-	~								
15 ~ 16	-	-	100.00	1.00	-	-	15.23	2.85	~								
16 ~ 17	153.70	1.00	100.00	1.00	-	-	15.23	2.85	~								
17 ~ 18	161.70	1.00	100.00	1.00	-	-	15.68	2.93	~								
18 ~ 19	166.66	1.00	100.00	1.00	-	-	16.04	3.00	~								
19 ~ 20	171.34	1.00	100.00	1.00	-	-	16.05	3.00	~								
20 ~ 21	171.34	1.00	100.00	1.00	19.07	3.56	16.05	3.00	~								
21 ~ 22	170.72	1.00	100.00	1.00	18.83	3.52	16.05	3.00	~								
22 ~ 23	164.39	1.00	100.00	1.00	18.19	3.40	16.05	3.00	~								
23 ~ 24	161.85	1.00	100.00	1.00	17.95	3.35	16.05	3.00	~								
24 ~ 25	157.02	1.00	100.00	1.00	17.63	3.29	16.05	3.00	~								
25 ~ 26	151.17	1.00	100.00	1.00	-	-	16.05	3.00	~								
~									~								

様式-3(急) 建築物の構造の規制に必要な衝撃に関する事項	自然現象の種類	急傾斜地の崩壊	箇所番号	936
	告示番号		箇所名	布谷(5)
	告示年月日		所在地	富山県富山市八尾町布谷