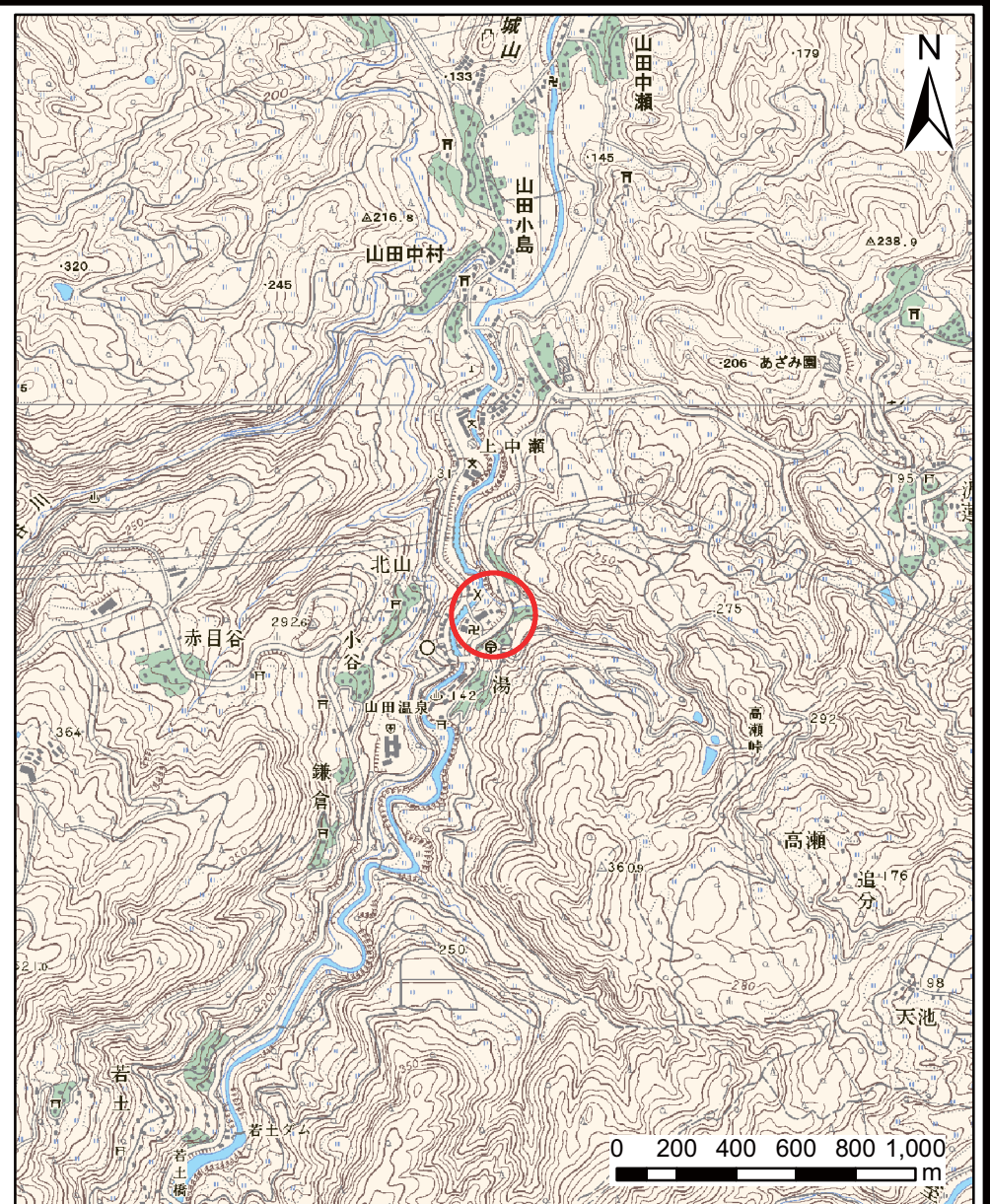
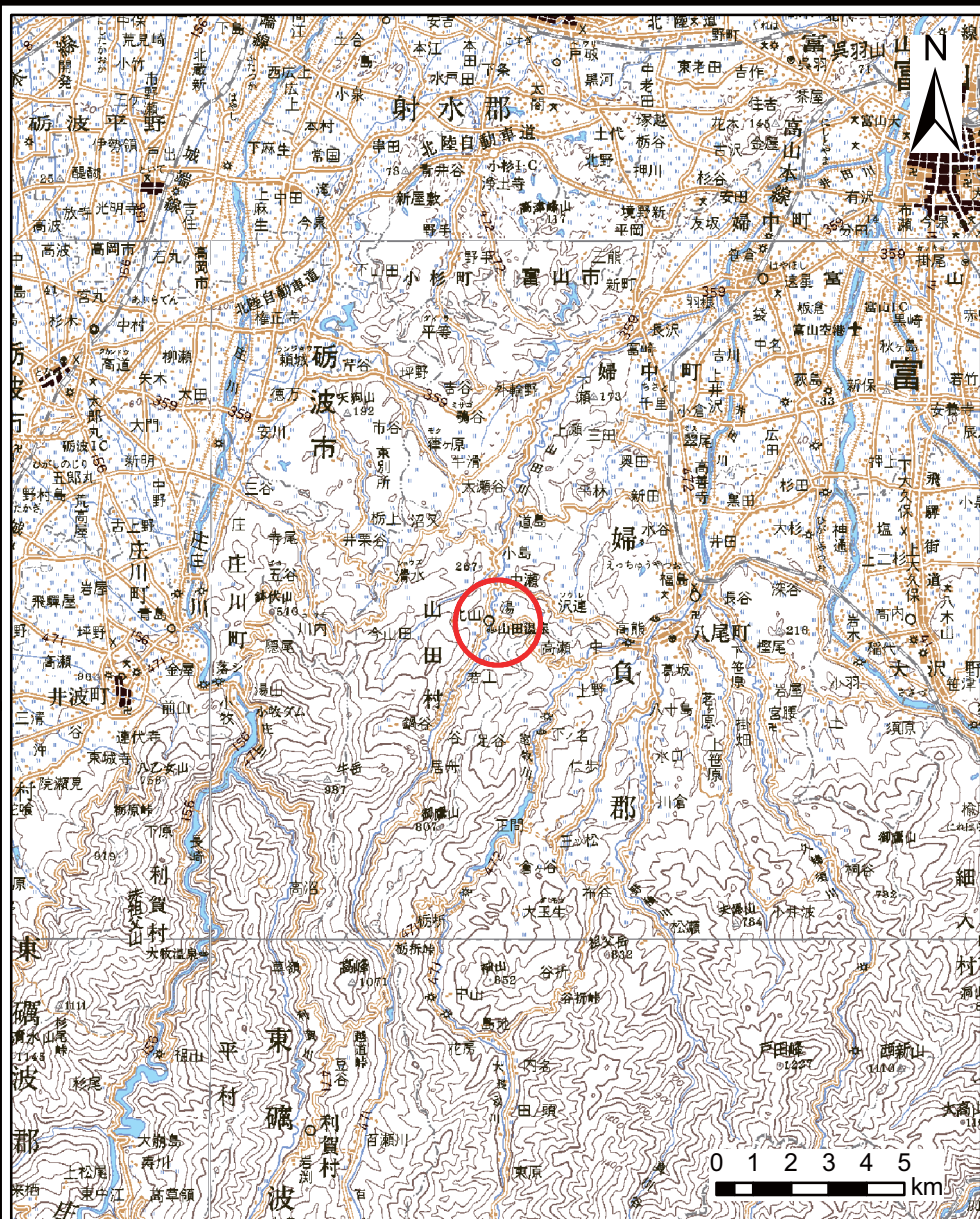


# 土砂災害警戒区域等の指定の公示に係る図書(その1)

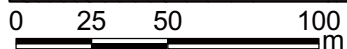
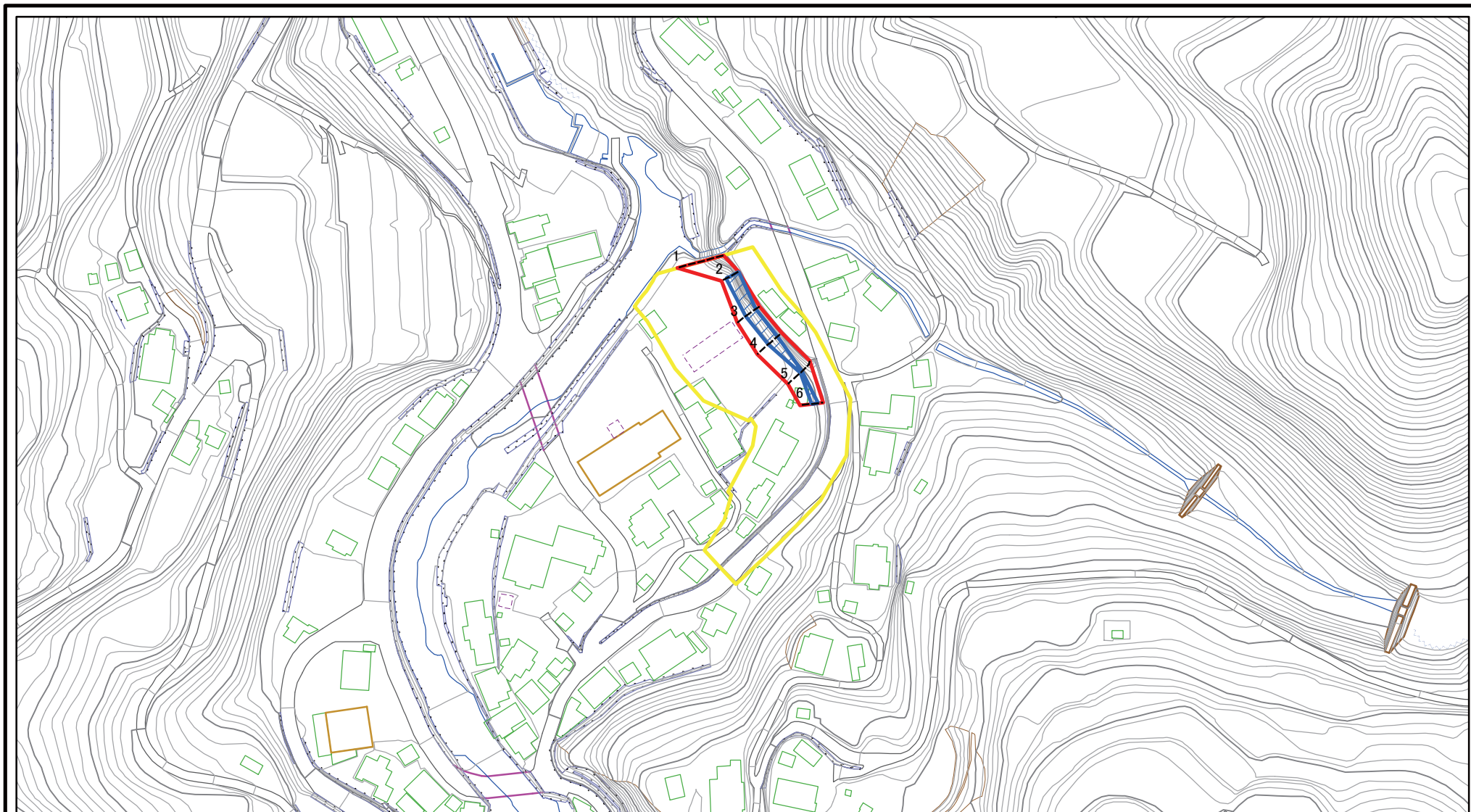


様式-1(急)  
土砂災害警戒区域・土砂災害特別警戒区域  
位置図

|         |           |
|---------|-----------|
| 自然現象の種類 | 急傾斜地の崩壊   |
| 区域番号    | 1037      |
| 区域名     | 湯(7)      |
| 所在地     | 富山県富山市山田湯 |

「この地図は、国土地理院長の承認を得て、同院発行の数値地図20000(地図画像)及び数値地図25000(地図画像)を複製したものである。(承認番号 平20業複、第727号)」

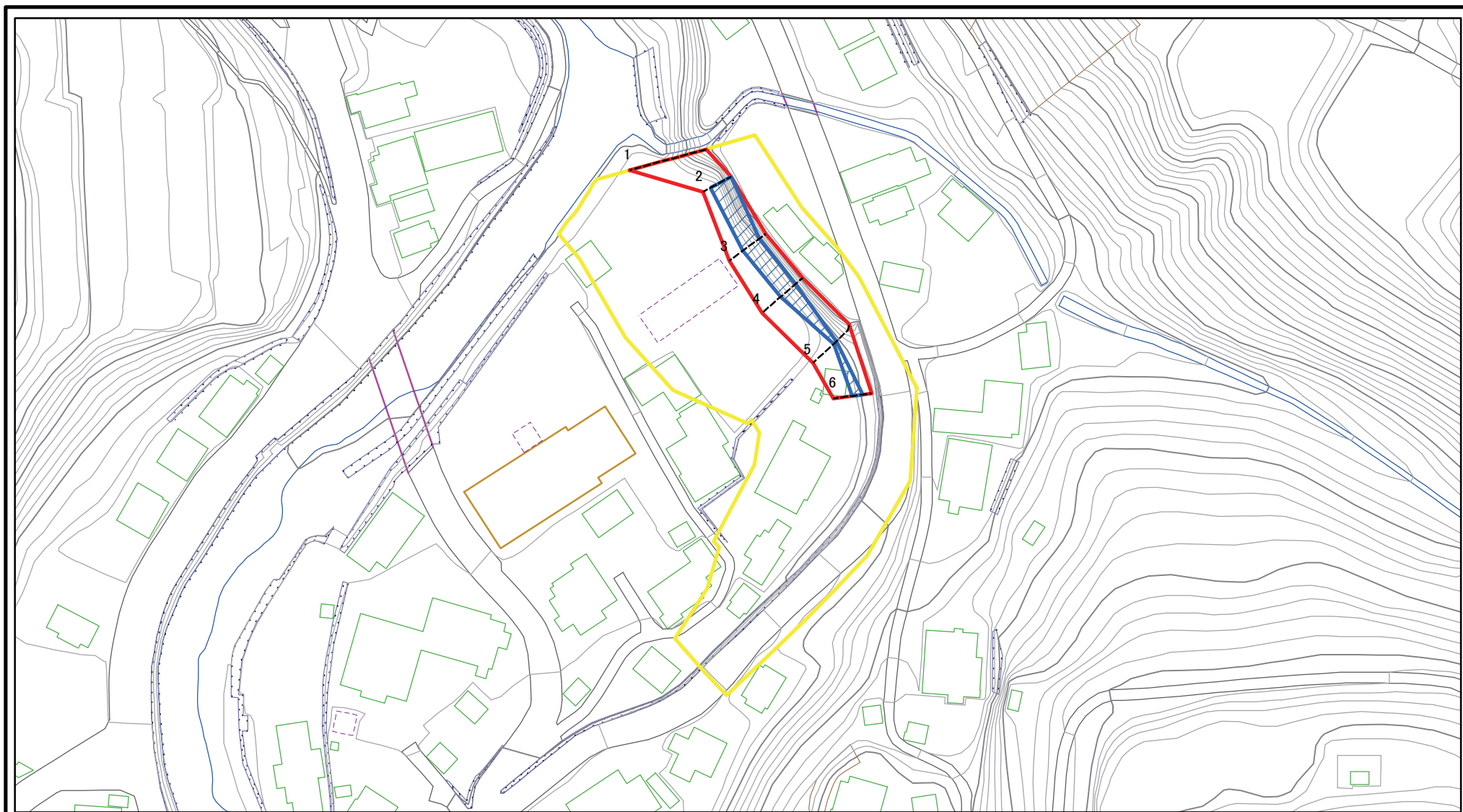
# 土砂災害警戒区域等の指定の公示に係る図書(その2)



図中の数字は横断測線番号を示す

|  |                         |  |                    |         |         |      |           |
|--|-------------------------|--|--------------------|---------|---------|------|-----------|
| 様式-2(急)<br>土砂災害警戒区域・土砂災害特別警戒区域<br>区域図(その1) | 土砂災害防止法施行令第二条の基準に該当する区域 |  | N<br>縮尺<br>1:2,500 | 自然現象の種類 | 急傾斜地の崩壊 | 箇所番号 | 1037      |
|  | 土砂災害防止法施行令第三条の基準に該当する区域 |  |                    | 告示番号    |         | 箇所名  | 湯(7)      |
|  | それ以外の区域                 |  |                    | 告示年月日   |         | 所在地  | 富山県富山市山田湯 |

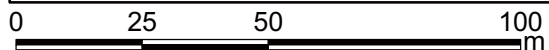
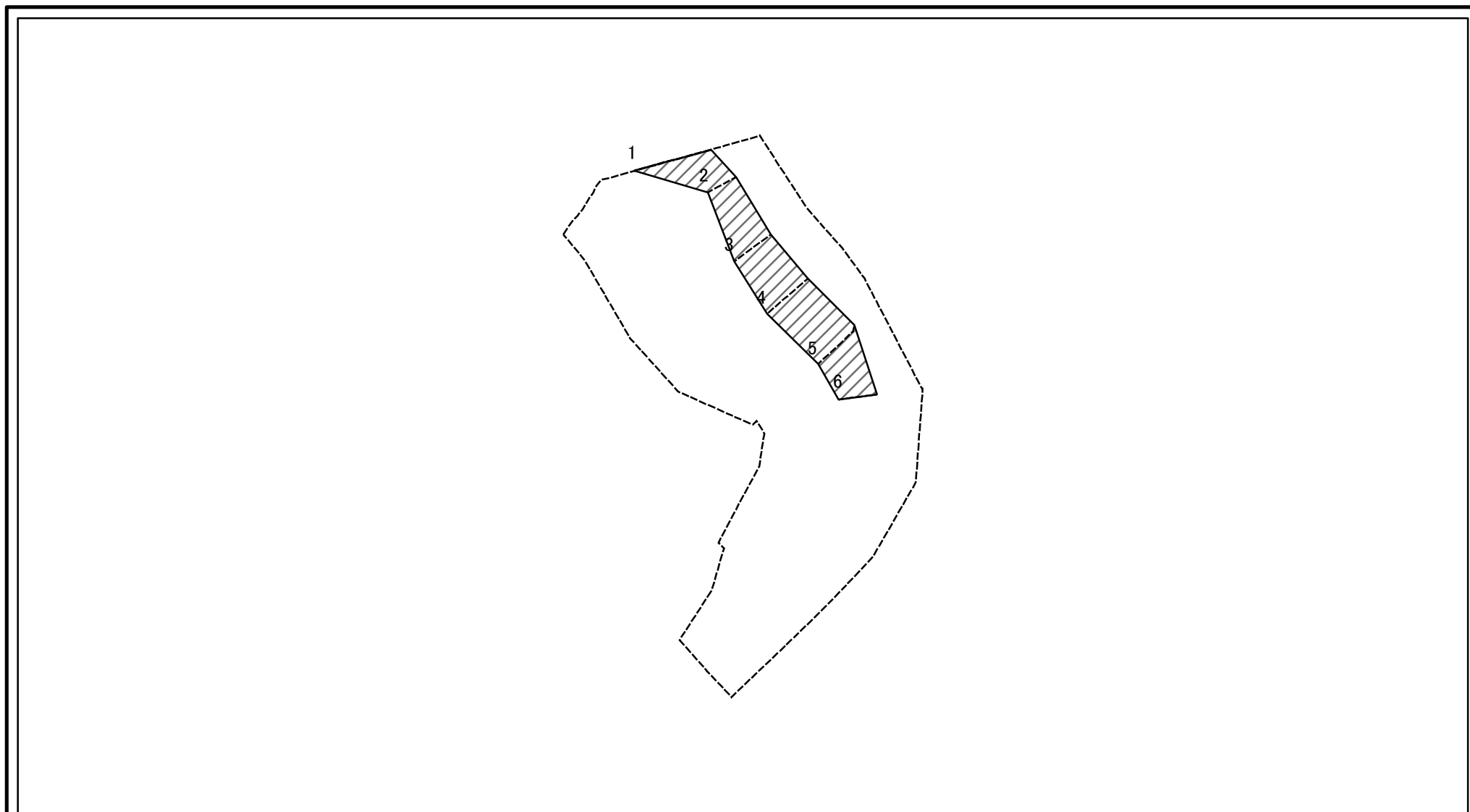
# 土砂災害警戒区域等の指定の公示に係る図書(その2-1)



図中の数字は横断測線番号を示す

|  |   |  |                    |         |         |      |           |
|--|---|--|--------------------|---------|---------|------|-----------|
| 様式-2-1(急)<br>土砂災害警戒区域・土砂災害特別警戒区域<br>区域図(その2) | 土砂災害防止法施行令第二条の基準に該当する区域                     |  | N<br>縮尺<br>1:1,500 | 自然現象の種類 | 急傾斜地の崩壊 | 箇所番号 | 1037      |
|  | 土砂災害防止法施行令第三条の基準に該当する区域                     |  |                    | 告示番号    |         | 箇所名  | 湯(7)      |
|  | 土砂等の(移動)高さが1m以下の場合、土砂等の移動による力が100kN/mを超える区域 |  |                    | 告示年月日   |         | 所在地  | 富山県富山市山田湯 |
|  | 土砂等の堆積の高さが3mを超える区域                          |  |                    |         |         |      |           |
|  | それ以外の区域                                     |  |                    |         |         |      |           |

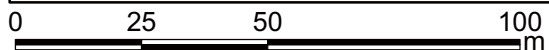
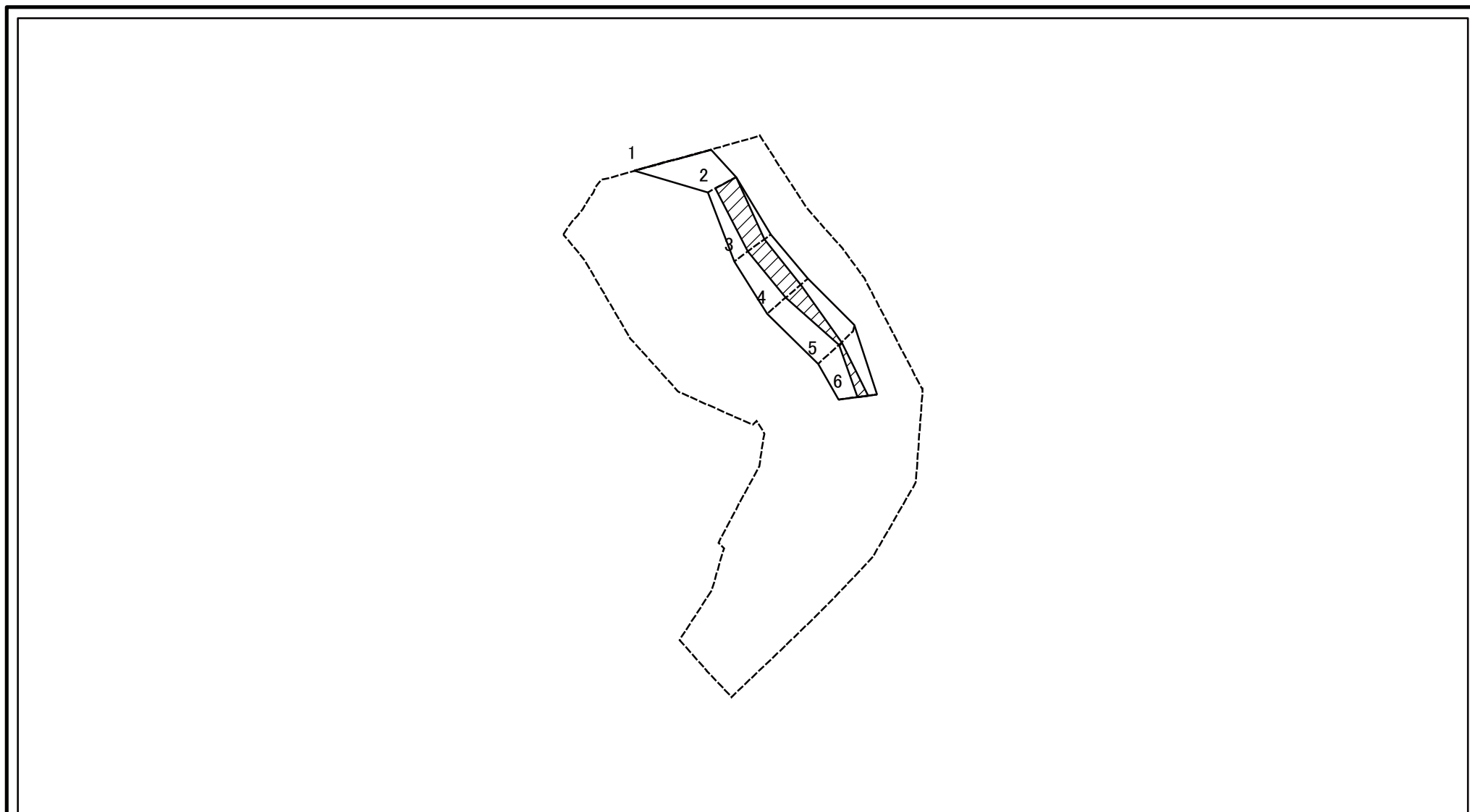
# 土砂災害警戒区域等の指定の公示に係る図書(その2-2)



図中の数字は横断測線番号を示す

|  |                                     |   |  |                    |         |         |      |           |
|--|-------------------------------------|---|--|--------------------|---------|---------|------|-----------|
| <b>様式-2-2(急)</b><br>土砂災害特別警戒区域の区域区分図<br>(急傾斜地の崩壊に伴う土石等の移動により<br>建築物の地上部に作用すると想定される力) | 土砂災害防止法施行令第二条の基準に該当する区域             |   |  | N<br>縮尺<br>1:1,500 | 自然現象の種類 | 急傾斜地の崩壊 | 箇所番号 | 1037      |
|  | 土砂災害防止法<br>施行令第三条の<br>基準に該当する<br>区域 | 土石等の(移動)高さが1m以下の場合、<br>土石等の移動による力が100kN/mを超える区域 |  |                    | 告示番号    |         | 箇所名  | 湯(7)      |
|  |                                     | それ以外の区域   |  |                    | 告示年月日   |         | 所在地  | 富山県富山市山田湯 |

# 土砂災害警戒区域等の指定の公示に係る図書(その2-3)



図中の数字は横断測線番号を示す

様式-2-3(急)  
土砂災害特別警戒区域の区域区分図  
(急傾斜地の崩壊に伴う土石等の堆積により  
建築物の地上部に作用すると想定される力)

|                         |  |
|-------------------------|--|
| 土砂災害防止法施行令第二条の基準に該当する区域 |  |
| 土砂災害防止法施行令第三条の基準に該当する区域 |  |
| それ以外の区域                 |  |

N  
縮尺  
1:1,500

|         |         |      |           |
|---------|---------|------|-----------|
| 自然現象の種類 | 急傾斜地の崩壊 | 箇所番号 | 1037      |
| 告示番号    |         | 箇所名  | 湯(7)      |
| 告示年月日   |         | 所在地  | 富山県富山市山田湯 |

