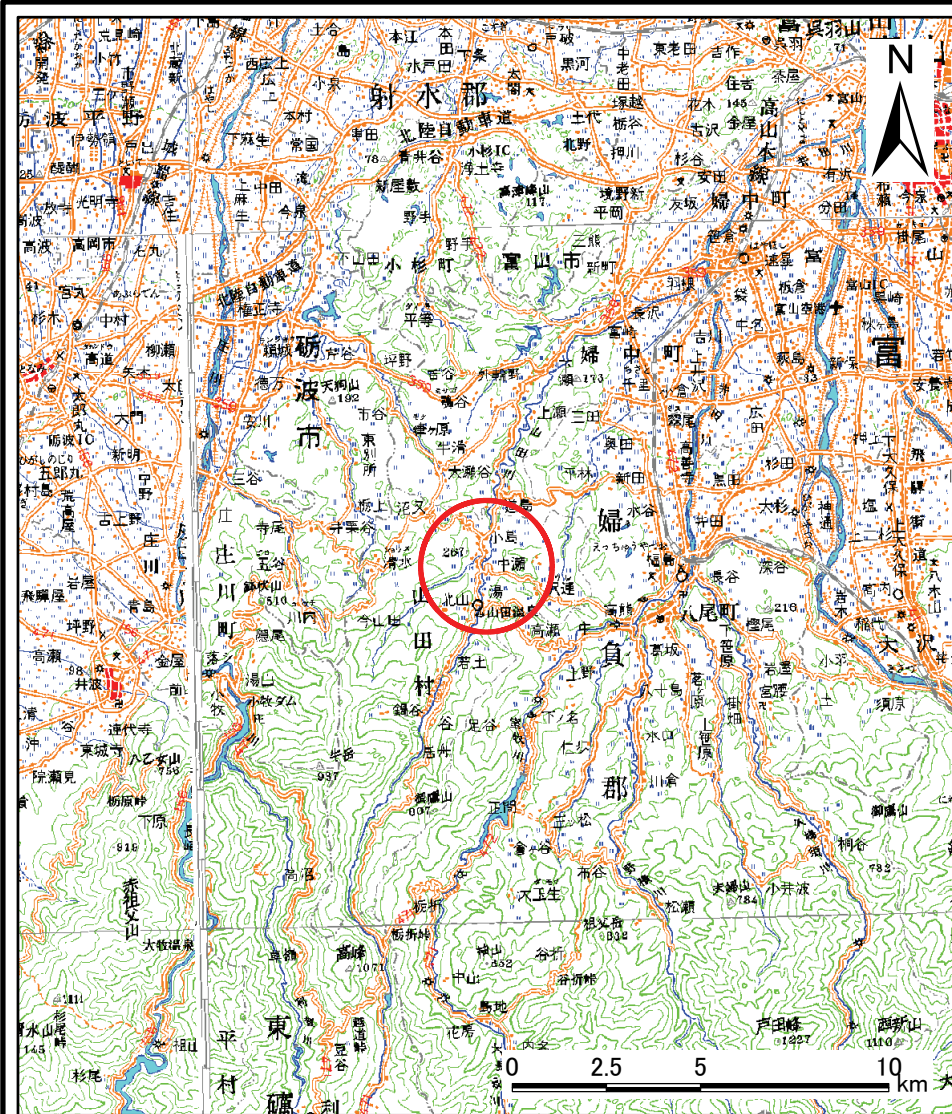
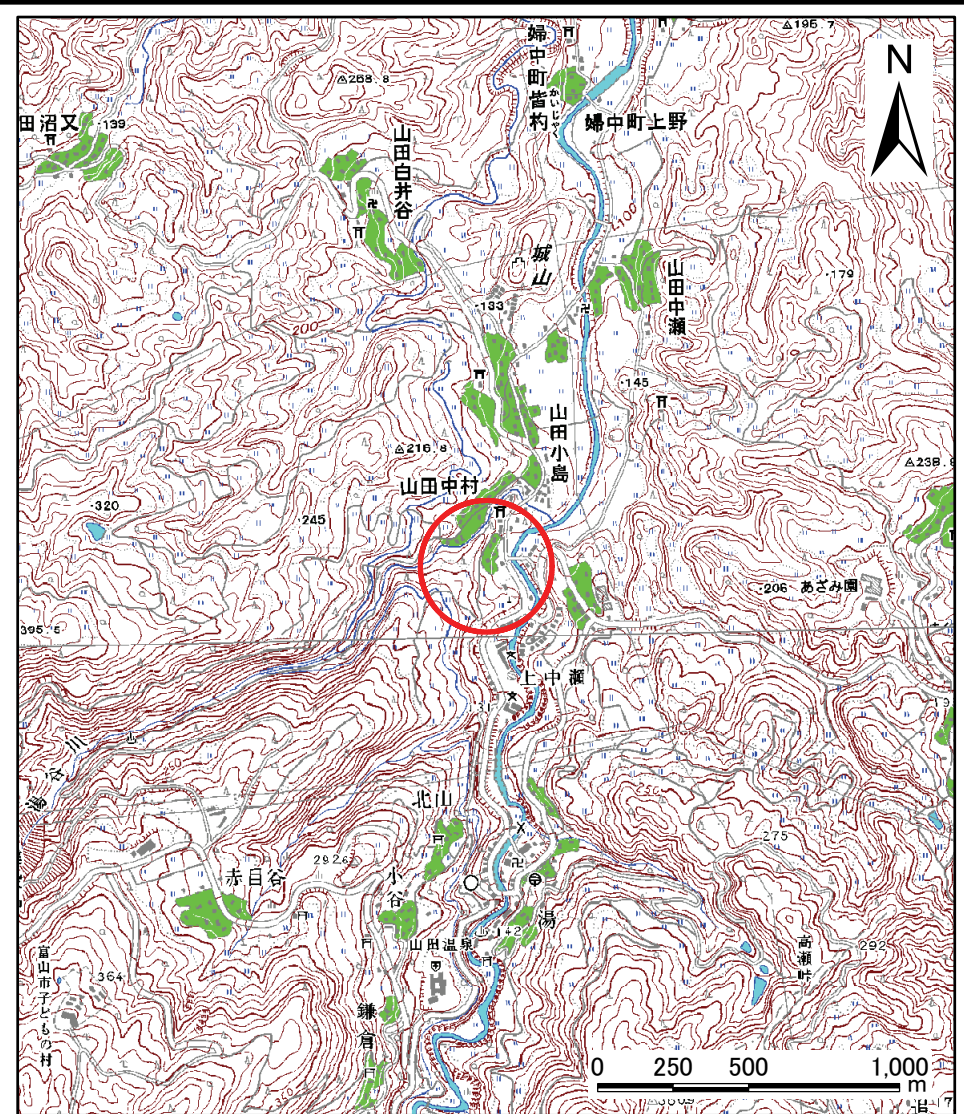


土砂災害警戒区域等の指定の公示に係る図書(その1)



(1/200,000)

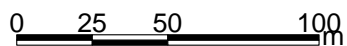
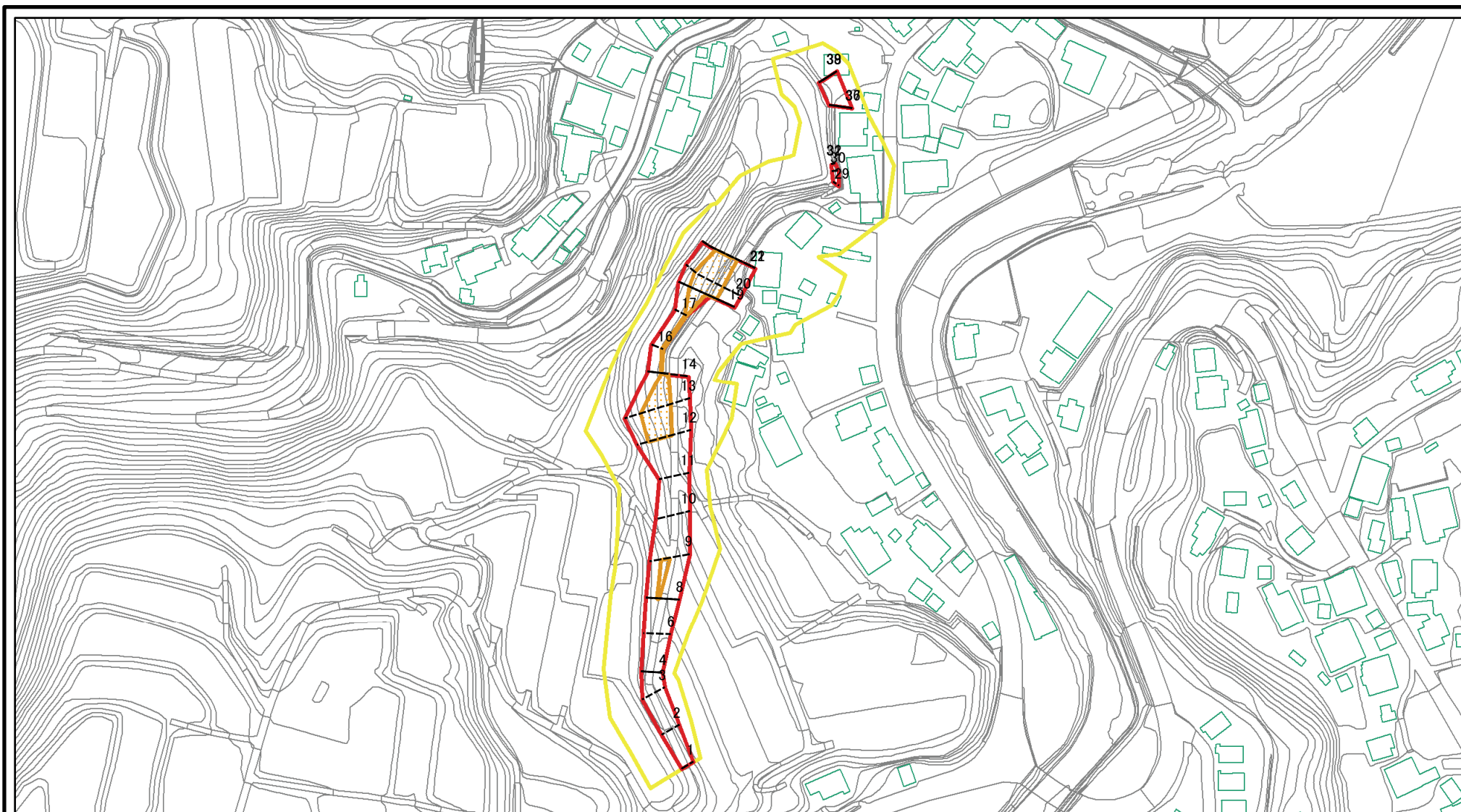


(1/25,000)

様式-1(急) 土砂災害警戒区域・土砂災害特別警戒区域 位置図	自然現象の種類	急傾斜地の崩壊
	箇所番号	1048
	箇所名	中村(1)
	所在地	富山県富山市山田中村

この地図は、国土地理院長の承認を得て、同院発行の数値地図20000(地図画像)及び数値地図25000(地図画像)を複製したものである。(承認番号 平20業複、第727号)

土砂災害警戒区域等の指定の公示に係る図書(その2)



図中の数字は横断測線番号を示す

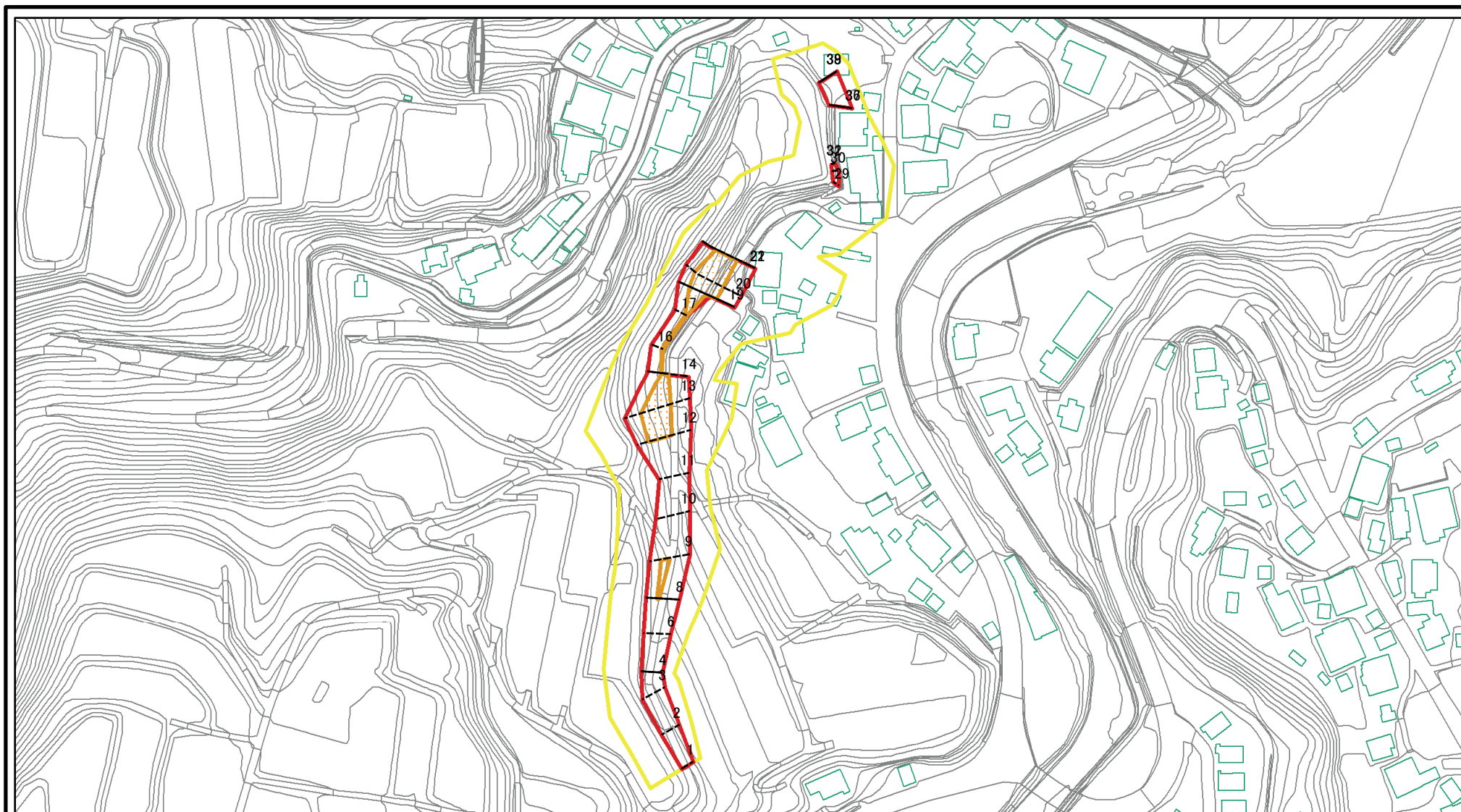
様式-2(急)
土砂災害警戒区域・土砂災害特別警戒区域
区域図(その1)

土砂災害防止法施行令第二条の基準に該当する区域	
土砂災害防止法施行令第三条の基準に該当する区域	
それ以外の区域	

	縮尺
	1:2,500

自然現象の種類	急傾斜地の崩壊	箇所番号	1048
告示番号		箇所名	中村(1)
告示年月日		所在地	富山県富山市山田中村

土砂災害警戒区域等の指定の公示に係る図書(その2-1)



図中の数字は横断測線番号を示す

様式-2-1(急)

土砂災害警戒区域・土砂災害特別警戒区域

区域図(その2)

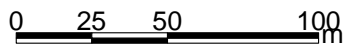
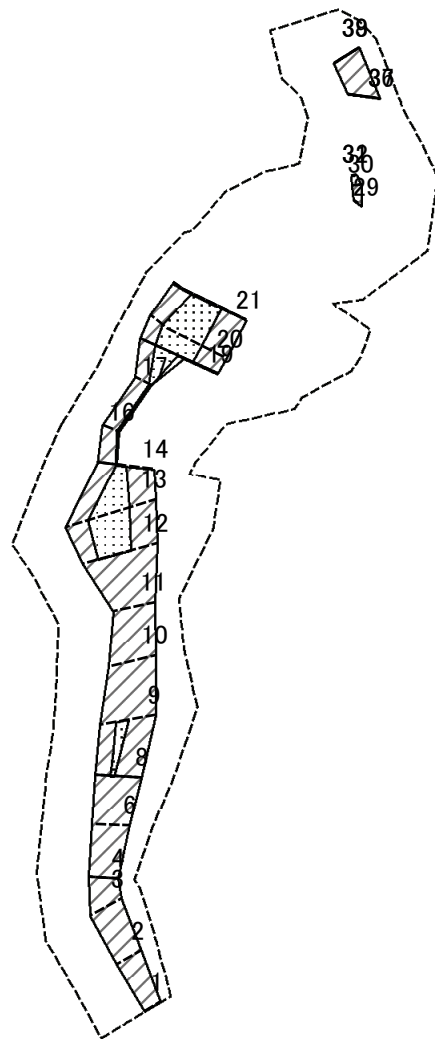
土砂災害防止法施行令第二条の基準に該当する区域	
土砂災害防止法施行令第三条の基準に該当する区域	
それ以外の区域	

	縮尺
	1:2,500

自然現象の種類	急傾斜地の崩壊
告示番号	
告示年月日	

箇所番号	1048
箇所名	中村(1)
所在地	富山県富山市山田中村

土砂災害警戒区域等の指定の公示に係る図書(その2-2)



図中の数字は横断測線番号を示す

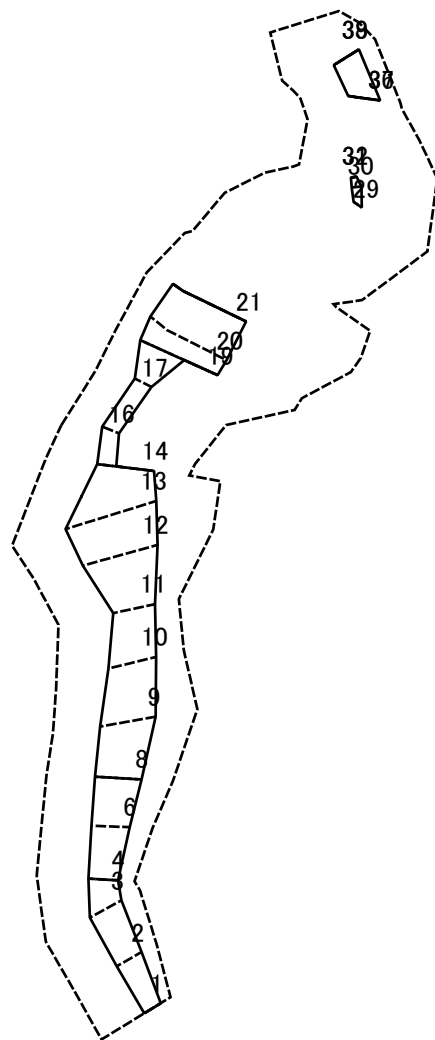
様式-2-2(急)
土砂災害特別警戒区域の区域区分図
(急傾斜地の崩壊に伴う土石等の移動により
建築物の地上部に作用すると想定される力)

土砂災害防止法施行令第二条の基準に該当する区域	
土砂災害防止法施行令第三条の基準に該当する区域	
それ以外の区域	

縮尺	N

自然現象の種類	急傾斜地の崩壊	箇所番号	1048
告示番号		箇所名	中村(1)
告示年月日		所在地	富山県富山市山田中村

土砂災害警戒区域等の指定の公示に係る図書(その2-3)



0 25 50 100m

図中の数字は横断測線番号を示す

様式-2-3(急)
土砂災害特別警戒区域の区域区分図
(急傾斜地の崩壊に伴う土石等の堆積により
建築物の地上部に作用すると想定される力)

土砂災害防止法施行令第二条の基準に該当する区域	
土砂災害防止法施行令第三条の基準に該当する区域	
それ以外の区域	

N
縮尺
1:2,500

自然現象の種類	急傾斜地の崩壊	箇所番号	1048
告示番号		箇所名	中村(1)
告示年月日		所在地	富山県富山市山田中村

土砂災害警戒区域等の指定の公示に係る図書(その3)

横断測線の区間	土石等の移動により建築物の地上部に作用すると想定される力				土石等の堆積により建築物の地上部に作用すると想定される力				横断測線の区間	土石等の移動により建築物の地上部に作用すると想定される力				土石等の堆積により建築物の地上部に作用すると想定される力			
	土石等の(移動)高さが1m以下の場合、土石等の移動による力が100kN/m ² を超える区域		それ以外の区域		土石等の堆積の高さが3mを超える区域		それ以外の区域			土石等の(移動)高さが1m以下の場合、土石等の移動による力が100kN/m ² を超える区域		それ以外の区域		土石等の堆積の高さが3mを超える区域		それ以外の区域	
	力の大きさのうち最大のもの (kN/m ²)	土石等の高さ (m)	力の大きさのうち最大のもの (kN/m ²)	土石等の高さ (m)	力の大きさのうち最大のもの (kN/m ²)	土石等の高さ (m)	力の大きさのうち最大のもの (kN/m ²)	土石等の高さ (m)		力の大きさのうち最大のもの (kN/m ²)	土石等の高さ (m)	力の大きさのうち最大のもの (kN/m ²)	土石等の高さ (m)	力の大きさのうち最大のもの (kN/m ²)	土石等の高さ (m)	力の大きさのうち最大のもの (kN/m ²)	土石等の高さ (m)
1 ~ 2	-	-	79.3	1.0	-	-	9.40	1.8	27 ~ 28	-	-	-	-	-	-	-	
2 ~ 3	-	-	89.6	1.0	-	-	9.40	1.8	28 ~ 29	-	-	-	-	-	-	-	
3 ~ 4	-	-	89.6	1.0	-	-	9.17	1.7	29 ~ 30	-	-	87.7	1.00	-	-	9.93	1.9
4 ~ 5	-	-	80.7	1.0	-	-	8.88	1.7	30 ~ 31	-	-	86.9	1.00	-	-	10.76	2.0
5 ~ 6	-	-	92.8	1.0	-	-	9.25	1.7	31 ~ 32	-	-	-	-	-	-	-	-
6 ~ 7	-	-	100.0	1.0	-	-	9.54	1.8	32 ~ 33	-	-	-	-	-	-	-	-
7 ~ 8	104.2	1.0	100.0	1.0	-	-	9.54	1.8	33 ~ 34	-	-	-	-	-	-	-	-
8 ~ 9	116.4	1.0	100.0	1.0	-	-	12.39	2.3	34 ~ 35	-	-	-	-	-	-	-	-
9 ~ 10	-	-	100.0	1.0	-	-	12.39	2.3	35 ~ 36	-	-	-	-	-	-	-	-
10 ~ 11	-	-	97.9	1.0	-	-	8.24	1.5	36 ~ 37	-	-	-	-	-	-	-	-
11 ~ 12	-	-	100.0	1.0	-	-	12.34	2.3	37 ~ 38	-	-	84.7	1.00	-	-	9.70	1.8
12 ~ 13	133.9	1.0	100.0	1.0	-	-	12.34	2.3	38 ~ 39	-	-	-	-	-	-	-	-
13 ~ 14	130.2	1.0	100.0	1.0	-	-	11.18	2.1	39 ~ 40	-	-	-	-	-	-	-	-
14 ~ 15	111.0	1.0	100.0	1.0	-	-	10.97	2.1	40 ~ 41	-	-	-	-	-	-	-	-
15 ~ 16	104.6	1.0	100.0	1.0	-	-	9.69	1.8	~								
16 ~ 17	105.6	1.0	100.0	1.0	-	-	12.43	2.3	~								
17 ~ 18	136.7	1.0	100.0	1.0	-	-	13.75	2.6	~								
18 ~ 19	143.9	1.0	100.0	1.0	-	-	13.75	2.6	~								
19 ~ 20	146.5	1.0	100.0	1.0	-	-	13.75	2.6	~								
20 ~ 21	146.5	1.0	100.0	1.0	-	-	16.05	3.00	~								
21 ~ 22	-	-	-	-	-	-	-	-	~								
22 ~ 23	-	-	-	-	-	-	-	-	~								
23 ~ 24	-	-	-	-	-	-	-	-	~								
24 ~ 25	-	-	-	-	-	-	-	-	~								
25 ~ 26	-	-	-	-	-	-	-	-	~								
26 ~ 27	-	-	-	-	-	-	-	-	~								

様式-3(急) 建築物の構造の規制に必要な衝撃に関する事項	自然現象の種類	急傾斜地の崩壊	箇所番号	1048
	告示番号		箇所名	中村(1)
	告示年月日		所在地	富山県富山市山田中村