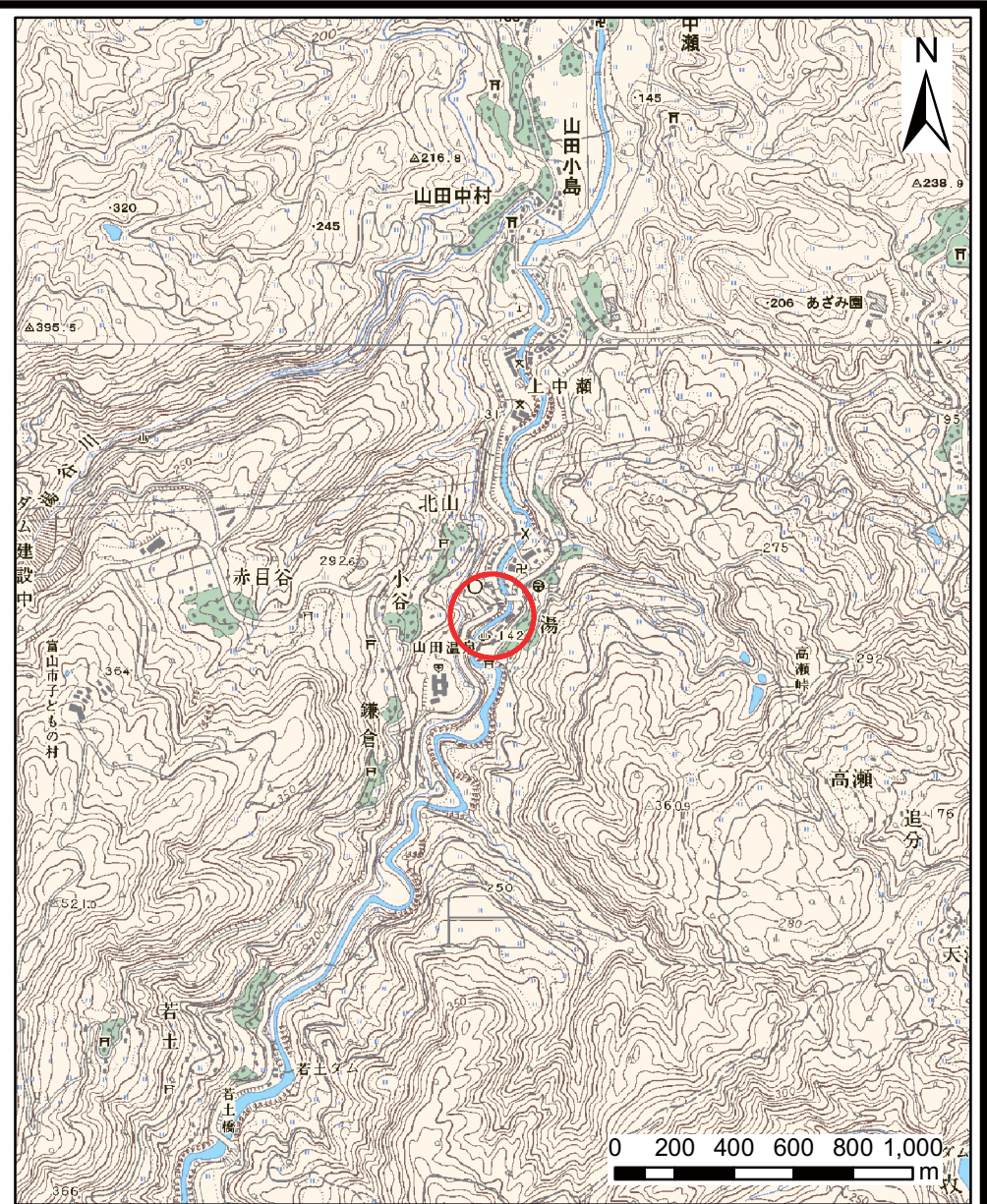
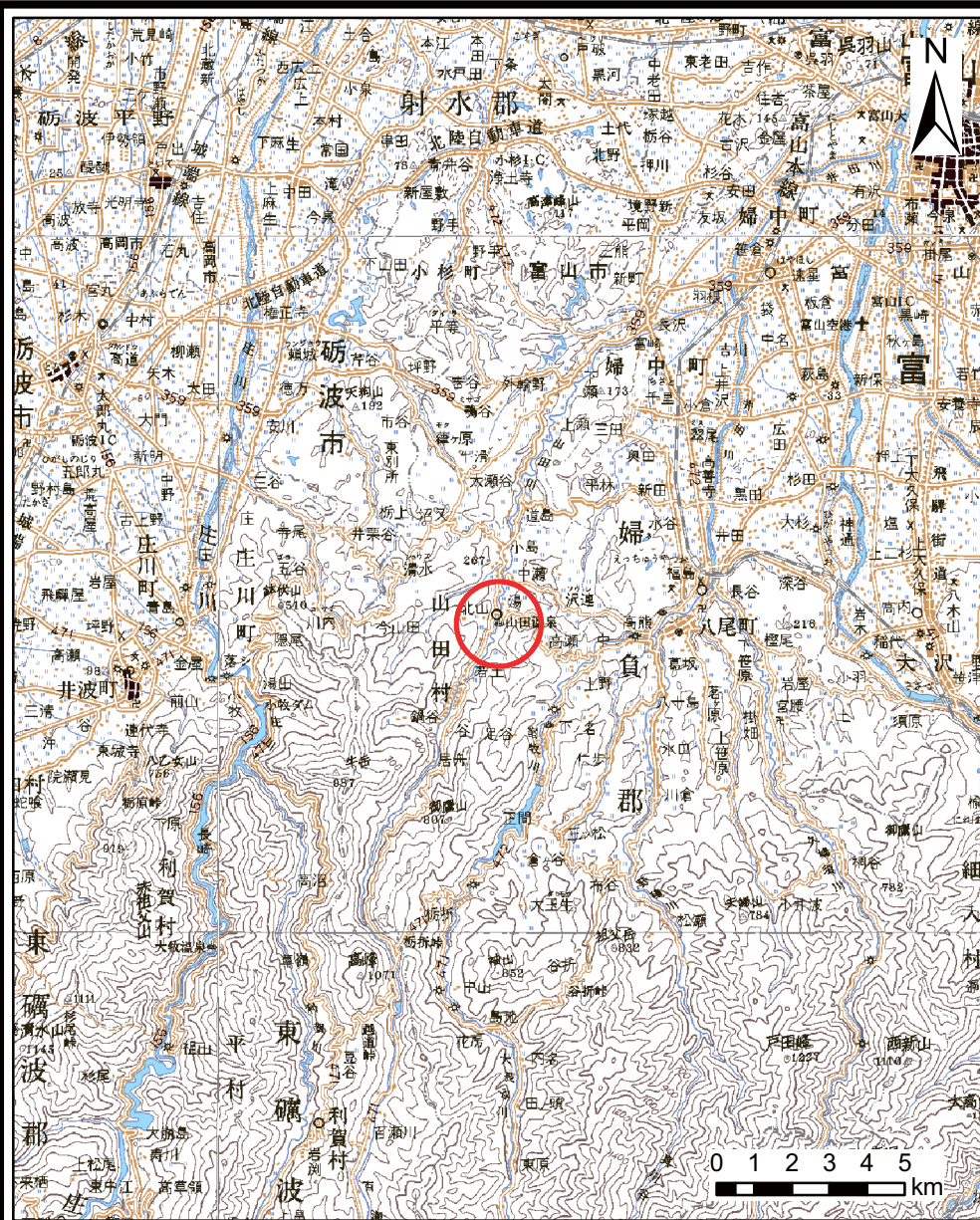


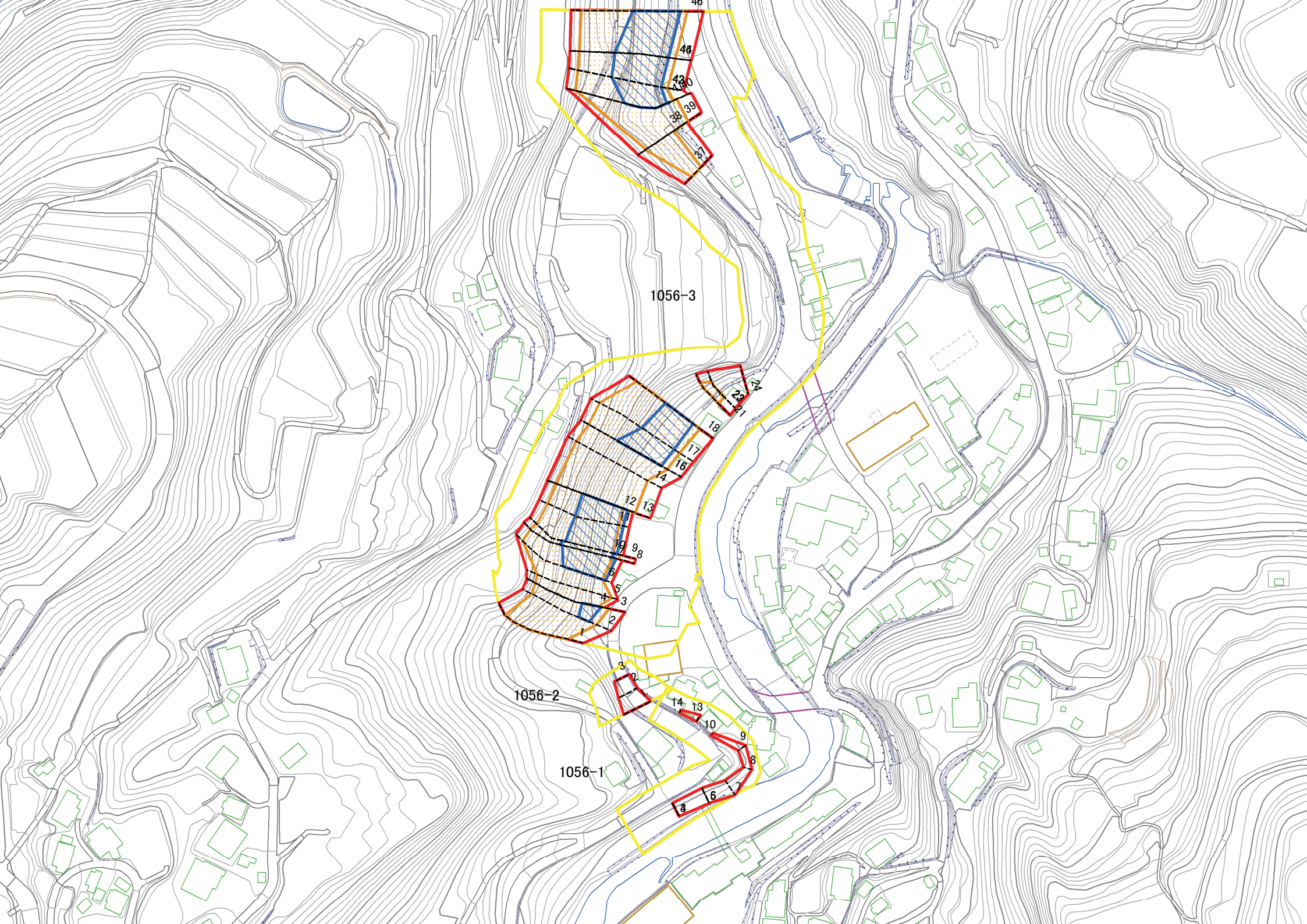
土砂災害警戒区域等の指定の公示に係る図書(その1)



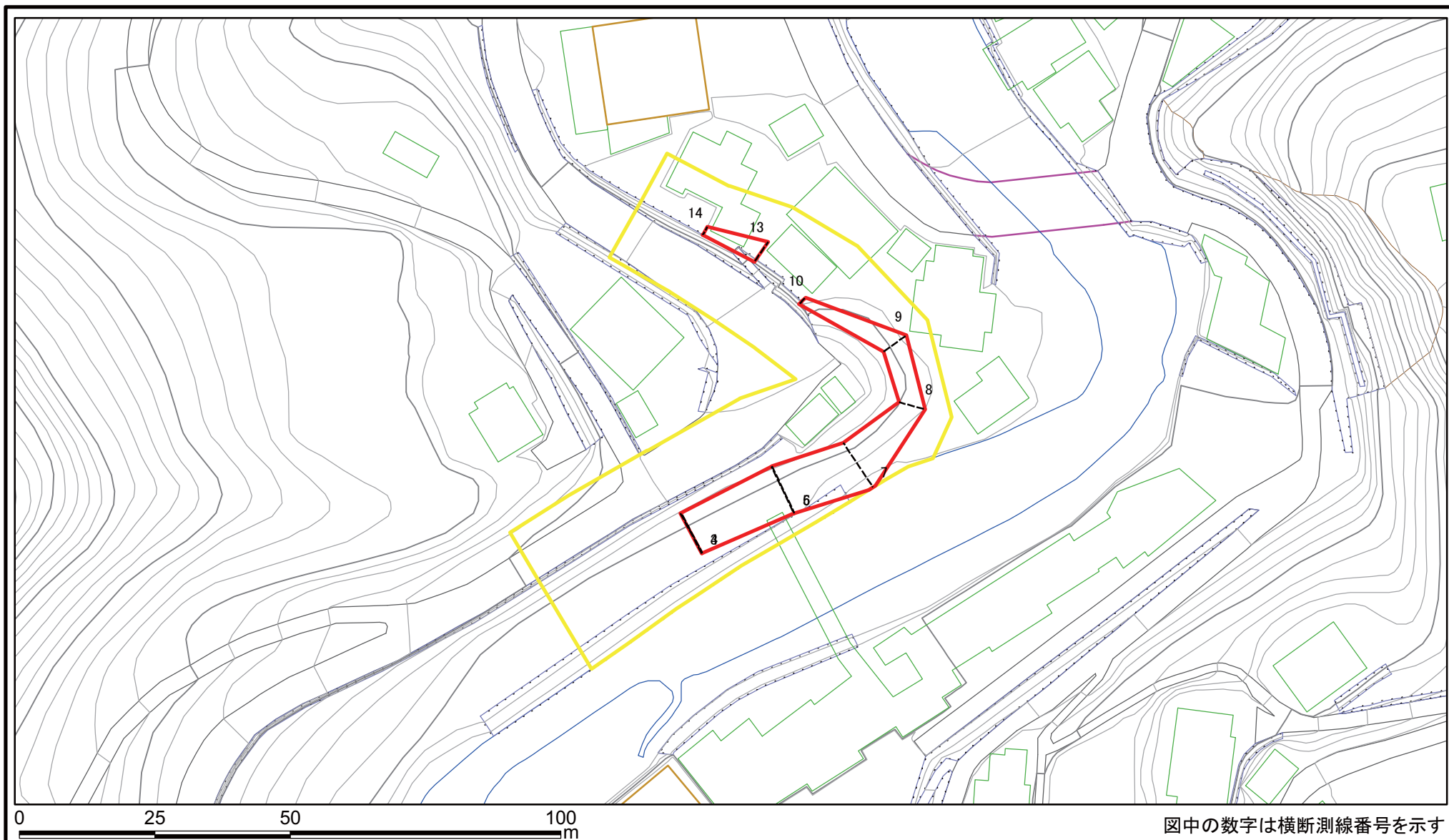
様式-1(急)
土砂災害警戒区域・土砂災害特別警戒区域
位置図

自然現象の種類	急傾斜地の崩壊
区域番号	1056
区域名	湯(1)
所在地	富山県富山市山田湯、山田北山

「この地図は、国土地理院長の承認を得て、同院発行の数値地図20000(地図画像)及び数値地図25000(地図画像)を複製したものである。(承認番号 平20業複、第727号)」



土砂災害警戒区域等の指定の公示に係る図書(その2-1)



様式-2-1(急)

土砂災害警戒区域・土砂災害特別警戒区域
区域図(その2)

土砂災害防止法施行令第二条の基準に該当する区域	
土砂災害防止法施行令第三条の基準に該当する区域	
それ以外の区域	

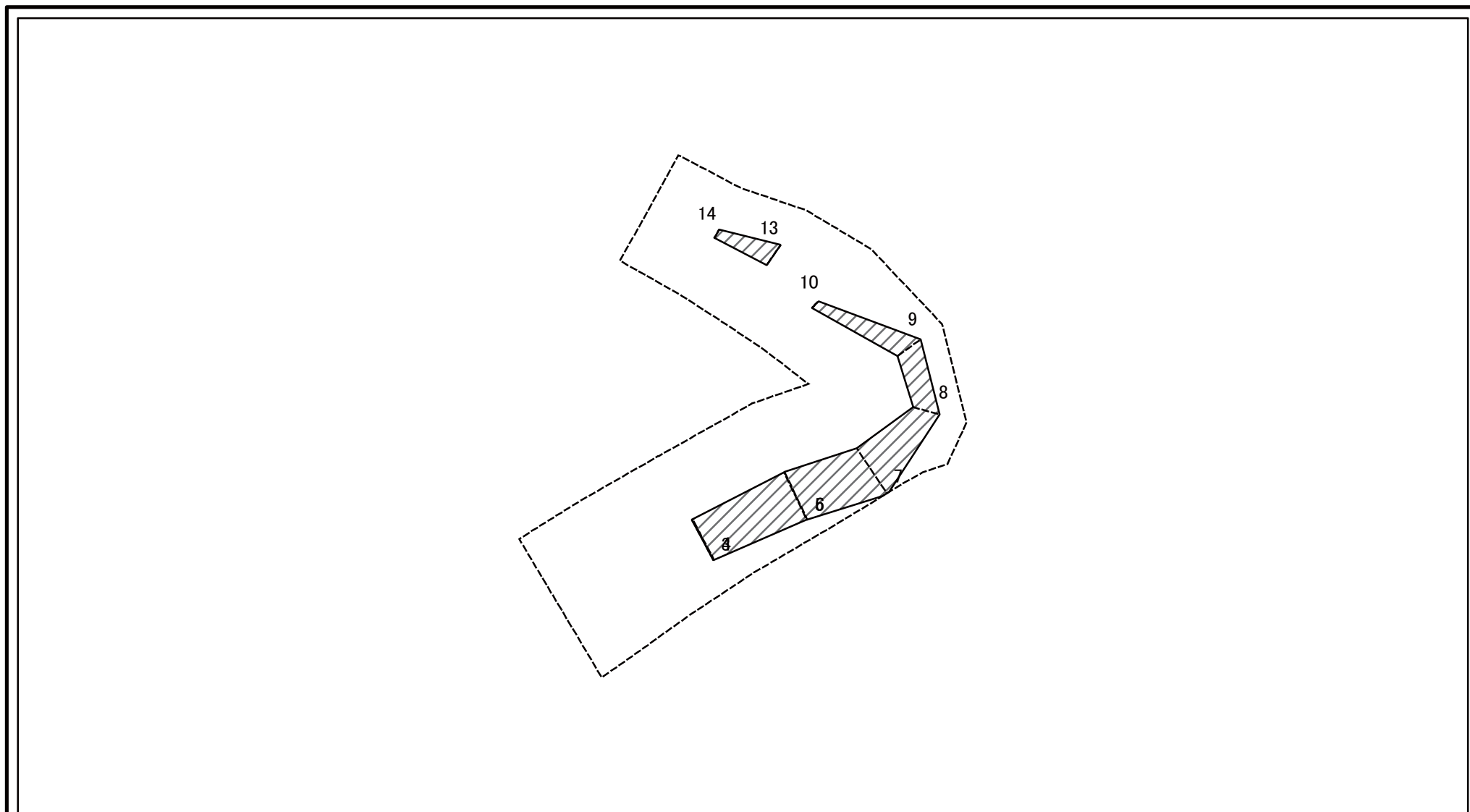
縮尺	1:1,000

自然現象の種類	急傾斜地の崩壊
告示番号	
告示年月日	

箇所番号	1056-1
箇所名	湯(1)
所在地	富山県富山市山田湯、山田北山

図中の数字は横断測線番号を示す

土砂災害警戒区域等の指定の公示に係る図書(その2-2)



0 25 50 100 m

図中の数字は横断測線番号を示す

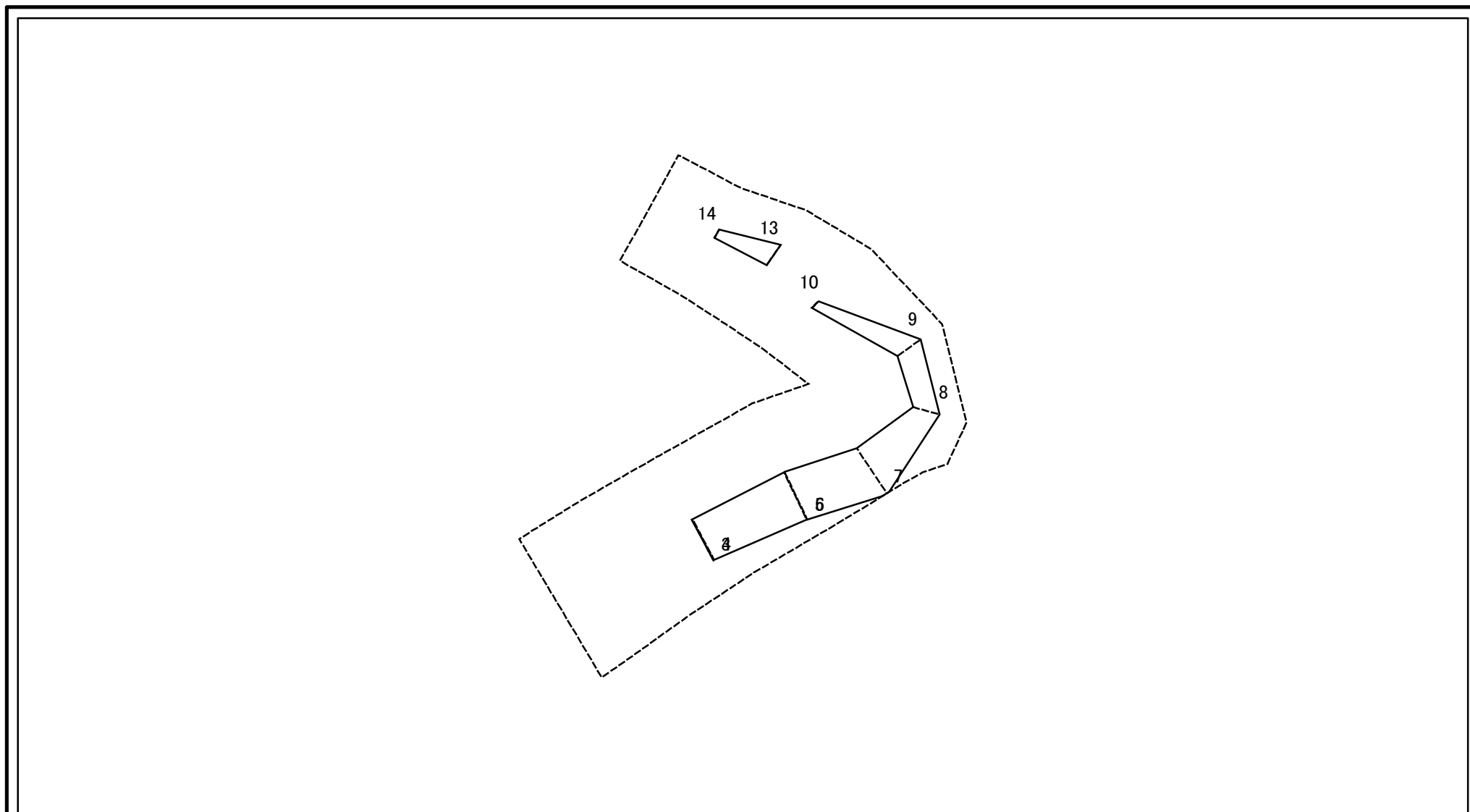
様式-2-2(急)
土砂災害特別警戒区域の区域区分図
(急傾斜地の崩壊に伴う土石等の移動により
建築物の地上部に作用すると想定される力)

土砂災害防止法施行令第二条の基準に該当する区域	
土砂災害防止法施行令第三条の基準に該当する区域	
それ以外の区域	

縮尺	N
	1:1,000

自然現象の種類	急傾斜地の崩壊	箇所番号	1056-1
告示番号		箇所名	湯(1)
告示年月日		所在地	富山県富山市山田湯、山田北山

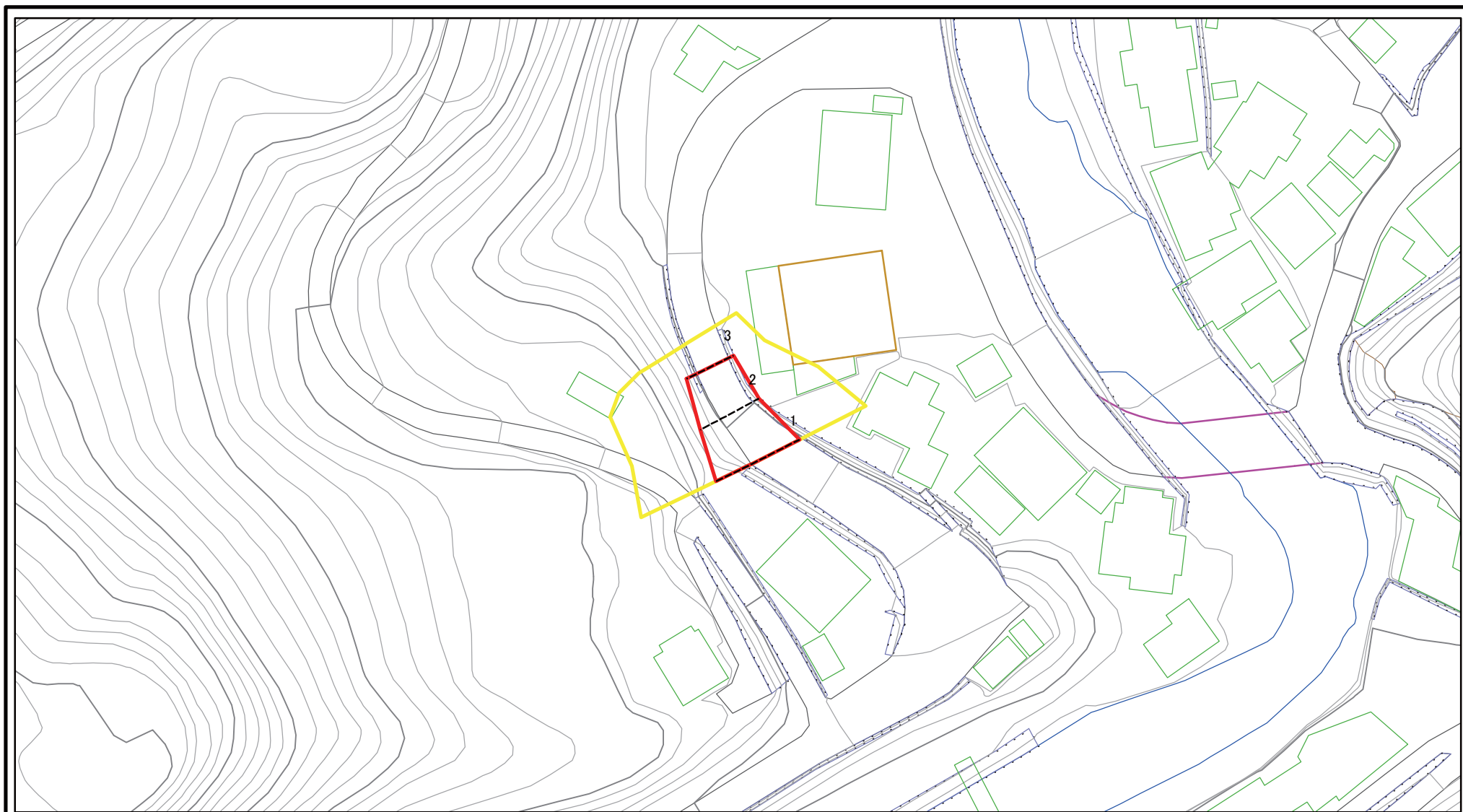
土砂災害警戒区域等の指定の公示に係る図書(その2-3)



図中の数字は横断測線番号を示す

様式-2-3(急) 土砂災害特別警戒区域の区域区分図 (急傾斜地の崩壊に伴う土石等の堆積により 建築物の地上部に作用すると想定される力)	土砂災害防止法施行令第二条の基準に該当する区域		N 縮尺 1:1,000	自然現象の種類	急傾斜地の崩壊	箇所番号	1056-1
	土砂災害防止法施行令第三条の基準に該当する区域			告示番号		箇所名	湯(1)
	それ以外の区域		告示年月日		所在地	富山県富山市山田湯、山田北山	

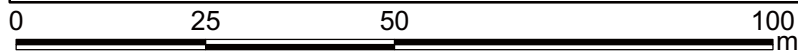
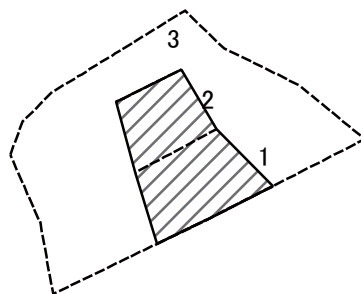
土砂災害警戒区域等の指定の公示に係る図書(その2-1)



図中の数字は横断測線番号を示す

様式-2-1(急) 土砂災害警戒区域・土砂災害特別警戒区域 区域図(その2)	土砂災害防止法施行令第二条の基準に該当する区域		N 縮尺 1:1,000	自然現象の種類	急傾斜地の崩壊	箇所番号	1056-2
	土砂災害防止法施行令第三条の基準に該当する区域			告示番号		箇所名	湯(1)
	それ以外の区域			告示年月日		所在地	富山県富山市山田湯、山田北山

土砂災害警戒区域等の指定の公示に係る図書(その2-2)



図中の数字は横断測線番号を示す

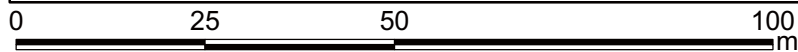
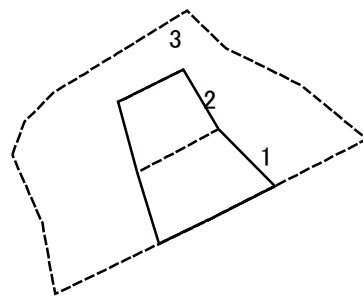
様式-2-2(急)
土砂災害特別警戒区域の区域区分図
(急傾斜地の崩壊に伴う土石等の移動により
建築物の地上部に作用すると想定される力)

土砂災害防止法施行令第二条の基準に該当する区域	
土砂災害防止法施行令第三条の基準に該当する区域	
それ以外の区域	

N
縮尺
1:1,000

自然現象の種類	急傾斜地の崩壊	箇所番号	1056-2
告示番号		箇所名	湯(1)
告示年月日		所在地	富山県富山市山田湯、山田北山

土砂災害警戒区域等の指定の公示に係る図書(その2-3)



図中の数字は横断測線番号を示す

様式-2-3(急)
土砂災害特別警戒区域の区域区分図
(急傾斜地の崩壊に伴う土石等の堆積により
建築物の地上部に作用すると想定される力)

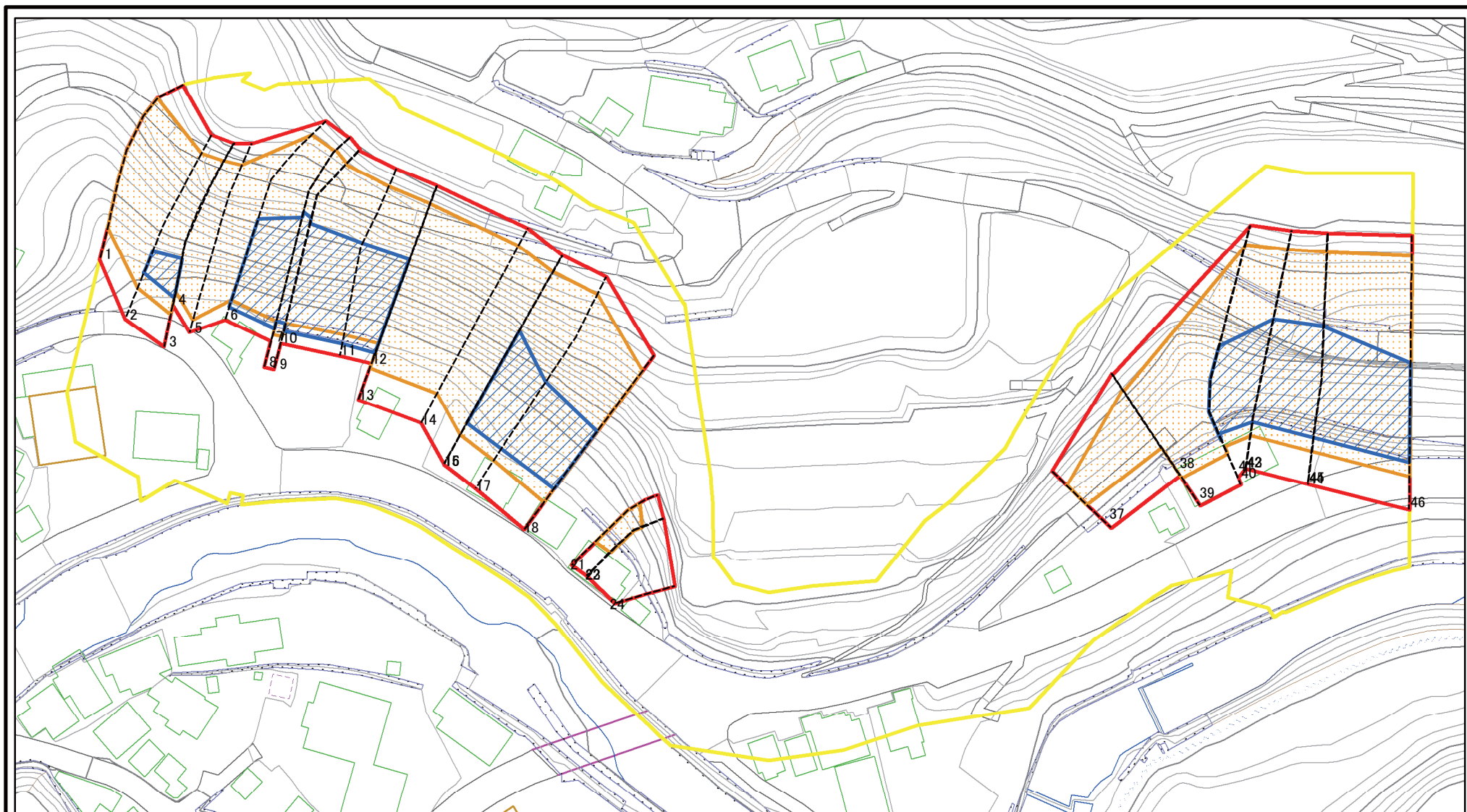
土砂災害防止法施行令第二条の基準に該当する区域	
土砂災害防止法施行令第三条の基準に該当する区域	
それ以外の区域	

N
縮尺
1:1,000

自然現象の種類	急傾斜地の崩壊
告示番号	
告示年月日	

箇所番号	1056-2
箇所名	湯(1)
所在地	富山県富山市山田湯、山田北山

土砂災害警戒区域等の指定の公示に係る図書(その2-1)



図中の数字は横断測線番号を示す

様式-2-1(急)

土砂災害警戒区域・土砂災害特別警戒区域

区域図(その2)

土砂災害防止法施行令第二条の基準に該当する区域

土砂災害防止法
施行令第三条の
基準に該当する
区域

それ以外の区域



縮尺
1:1,500

自然現象
の種類

告示番号

告示年月日

急傾斜地の崩壊

箇所番号

箇所名

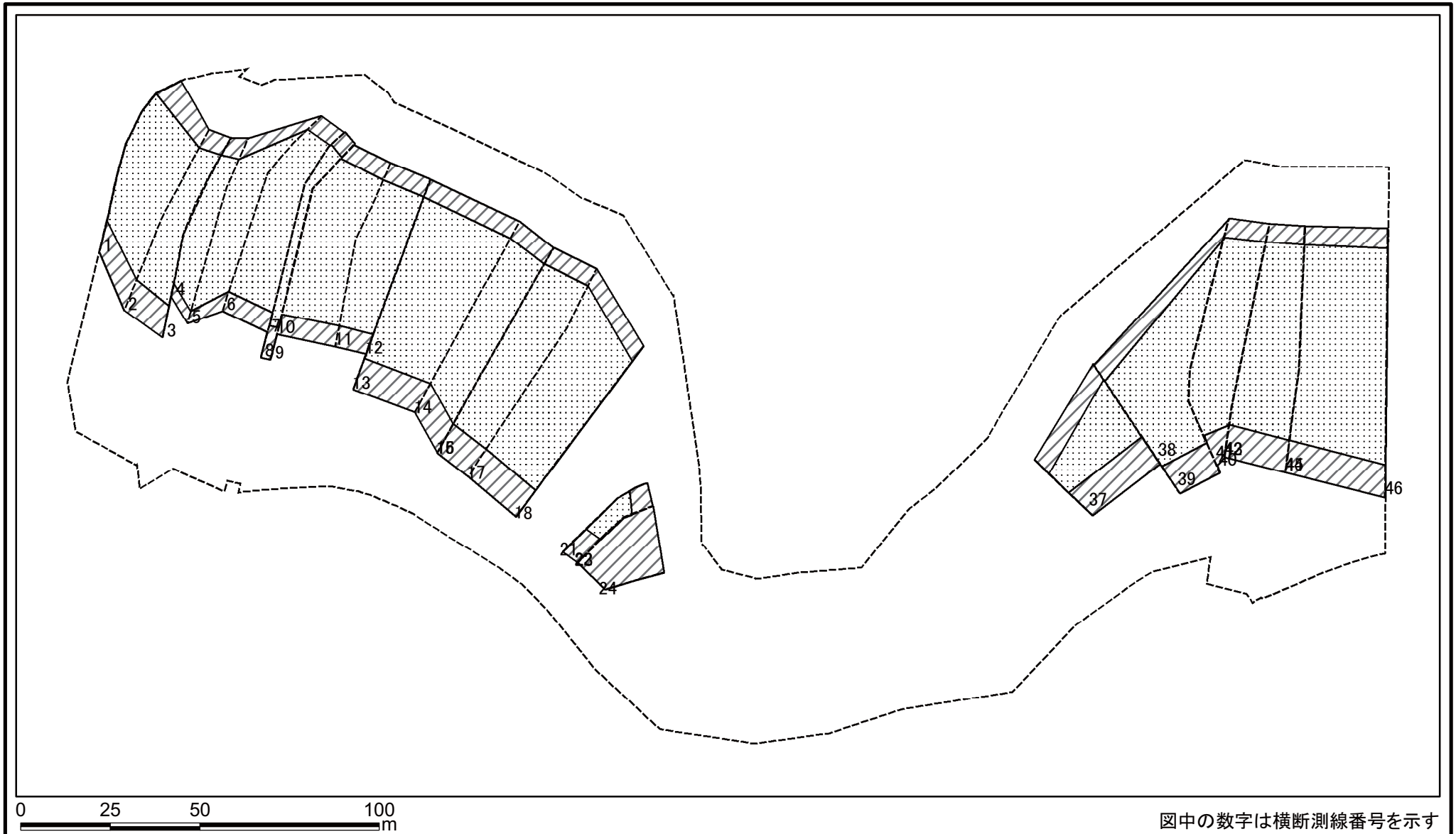
所在地

1056-3

湯(1)

富山県富山市山田湯、山田北山

土砂災害警戒区域等の指定の公示に係る図書(その2-2)



図中の数字は横断測線番号を示す

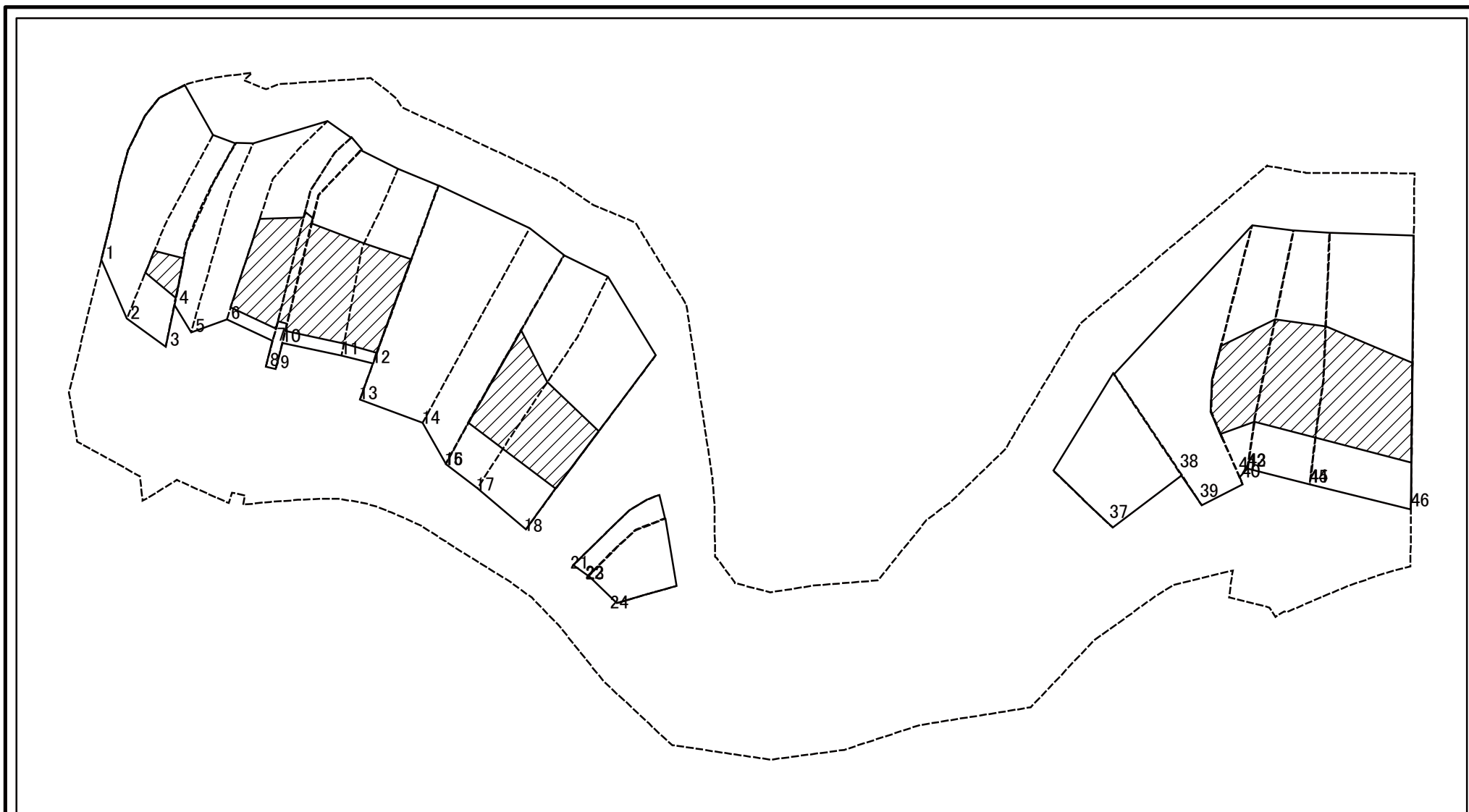
様式-2-2(急)
土砂災害特別警戒区域の区域区分図
(急傾斜地の崩壊に伴う土石等の移動により
建築物の地上部に作用すると想定される力)

土砂災害防止法施行令第二条の基準に該当する区域	
土砂災害防止法施行令第三条の基準に該当する区域	
それ以外の区域	

	縮尺
	1:1,500

自然現象の種類	急傾斜地の崩壊	箇所番号	1056-3
告示番号		箇所名	湯(1)
告示年月日		所在地	富山県富山市 山田湯、山田北山

土砂災害警戒区域等の指定の公示に係る図書(その2-3)



図中の数字は横断測線番号を示す

様式-2-3(急)
土砂災害特別警戒区域の区域区分図
(急傾斜地の崩壊に伴う土石等の堆積により
建築物の地上部に作用すると想定される力)

土砂災害防止法施行令第二条の基準に該当する区域	
土砂災害防止法施行令第三条の基準に該当する区域	
それ以外の区域	

	縮尺
	1:1,500

自然現象の種類	急傾斜地の崩壊	箇所番号	1056-3
告示番号		箇所名	湯(1)
告示年月日		所在地	富山県富山市山田湯、山田北山

土砂災害警戒区域等の指定の公示に係る図書(その3)

横断測線の区間	土石等の移動により建築物の地上部に作用すると想定される力				土石等の堆積により建築物の地上部に作用すると想定される力				横断測線の区間	土石等の移動により建築物の地上部に作用すると想定される力				土石等の堆積により建築物の地上部に作用すると想定される力			
	土石等の(移動)高さが1m以下の場合、土石等の移動による力が100kN/m ² を超える区域		それ以外の区域		土石等の堆積の高さが3mを超える区域		それ以外の区域			土石等の(移動)高さが1m以下の場合、土石等の移動による力が100kN/m ² を超える区域		それ以外の区域		土石等の堆積の高さが3mを超える区域		それ以外の区域	
	力の大きさのうち最大のもの(kN/m ²)	土石等の高さ(m)	力の大きさのうち最大のもの(kN/m ²)	土石等の高さ(m)	力の大きさのうち最大のもの(kN/m ²)	土石等の高さ(m)	力の大きさのうち最大のもの(kN/m ²)	土石等の高さ(m)		力の大きさのうち最大のもの(kN/m ²)	土石等の高さ(m)	力の大きさのうち最大のもの(kN/m ²)	土石等の高さ(m)	力の大きさのうち最大のもの(kN/m ²)	土石等の高さ(m)	力の大きさのうち最大のもの(kN/m ²)	土石等の高さ(m)
1 ~ 2	165.97	1.00	100.00	1.00	-	-	16.05	3.00	27 ~ 28	-	-	-	-	-	-	-	
2 ~ 3	169.19	1.00	100.00	1.00	16.40	3.06	16.05	3.00	28 ~ 29	-	-	-	-	-	-	-	
3 ~ 4	169.19	1.00	100.00	1.00	16.40	3.06	16.05	3.00	29 ~ 30	-	-	-	-	-	-	-	
4 ~ 5	168.57	1.00	100.00	1.00	-	-	16.05	3.00	30 ~ 31	-	-	-	-	-	-	-	
5 ~ 6	174.31	1.00	100.00	1.00	-	-	16.05	3.00	31 ~ 32	-	-	-	-	-	-	-	
6 ~ 7	175.53	1.00	100.00	1.00	19.51	3.65	16.05	3.00	32 ~ 33	-	-	-	-	-	-	-	
7 ~ 8	177.21	1.00	100.00	1.00	19.91	3.72	16.05	3.00	33 ~ 34	-	-	-	-	-	-	-	
8 ~ 9	177.80	1.00	100.00	1.00	20.27	3.79	16.05	3.00	34 ~ 35	-	-	-	-	-	-	-	
9 ~ 10	177.80	1.00	100.00	1.00	20.27	3.79	16.05	3.00	35 ~ 36	-	-	-	-	-	-	-	
10 ~ 11	177.39	1.00	100.00	1.00	20.71	3.87	16.05	3.00	36 ~ 37	-	-	-	-	-	-	-	
11 ~ 12	177.39	1.00	100.00	1.00	21.11	3.94	16.05	3.00	37 ~ 38	153.03	1.00	100.00	1.00	-	-	14.73	2.75
12 ~ 13	177.09	1.00	100.00	1.00	-	-	16.05	3.00	38 ~ 39	162.27	1.00	100.00	1.00	-	-	15.94	2.98
13 ~ 14	177.09	1.00	100.00	1.00	-	-	13.78	2.57	39 ~ 40	170.91	1.00	100.00	1.00	-	-	16.05	3.00
14 ~ 15	177.67	1.00	100.00	1.00	-	-	13.78	2.57	40 ~ 41	173.05	1.00	100.00	1.00	19.07	3.56	16.05	3.00
15 ~ 16	177.67	1.00	100.00	1.00	-	-	16.05	3.00	41 ~ 42	176.69	1.00	100.00	1.00	19.88	3.71	16.05	3.00
16 ~ 17	177.66	1.00	100.00	1.00	20.26	3.78	16.05	3.00	42 ~ 43	176.71	1.00	100.00	1.00	19.88	3.71	16.05	3.00
17 ~ 18	173.84	1.00	100.00	1.00	19.27	3.60	16.05	3.00	43 ~ 44	176.71	1.00	100.00	1.00	19.88	3.71	16.05	3.00
18 ~ 19	-	-	-	-	-	-	-	-	44 ~ 45	175.95	1.00	100.00	1.00	19.59	3.66	16.05	3.00
19 ~ 20	-	-	-	-	-	-	-	-	45 ~ 46	175.93	1.00	100.00	1.00	19.59	3.66	16.05	3.00
20 ~ 21	-	-	-	-	-	-	-	-	~								
21 ~ 22	149.48	1.00	100.00	1.00	-	-	14.94	2.79	~								
22 ~ 23	135.72	1.00	100.00	1.00	-	-	14.96	2.80	~								
23 ~ 24	-	-	100.00	1.00	-	-	15.10	2.82	~								
24 ~ 25	-	-	-	-	-	-	-	-	~								
25 ~ 26	-	-	-	-	-	-	-	-	~								
26 ~ 27	-	-	-	-	-	-	-	-	~								

様式-3(急) 建築物の構造の規制に必要な衝撃に関する事項	自然現象の種類	急傾斜地の崩壊	箇所番号	1056-3
	告示番号		箇所名	湯(1)
	告示年月日		所在地	富山県富山市山田湯、山田北山