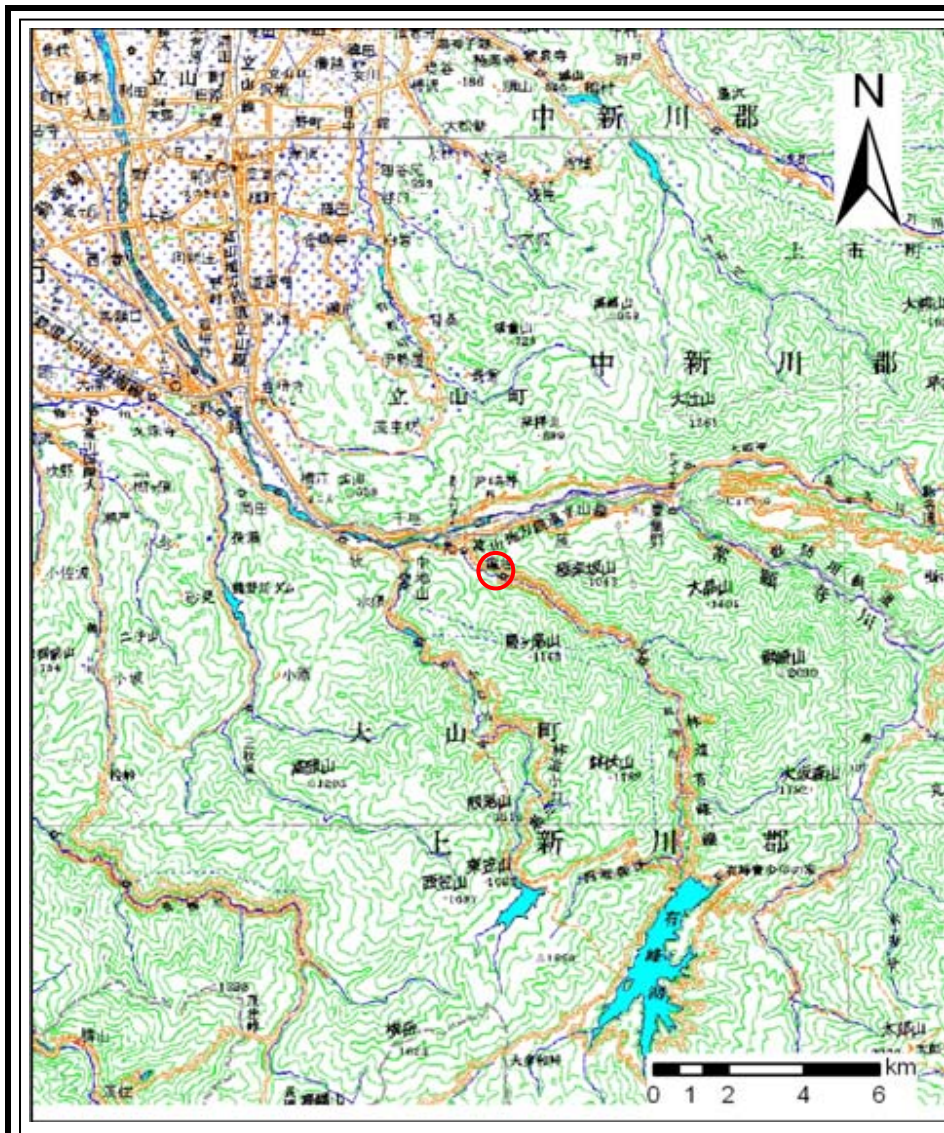
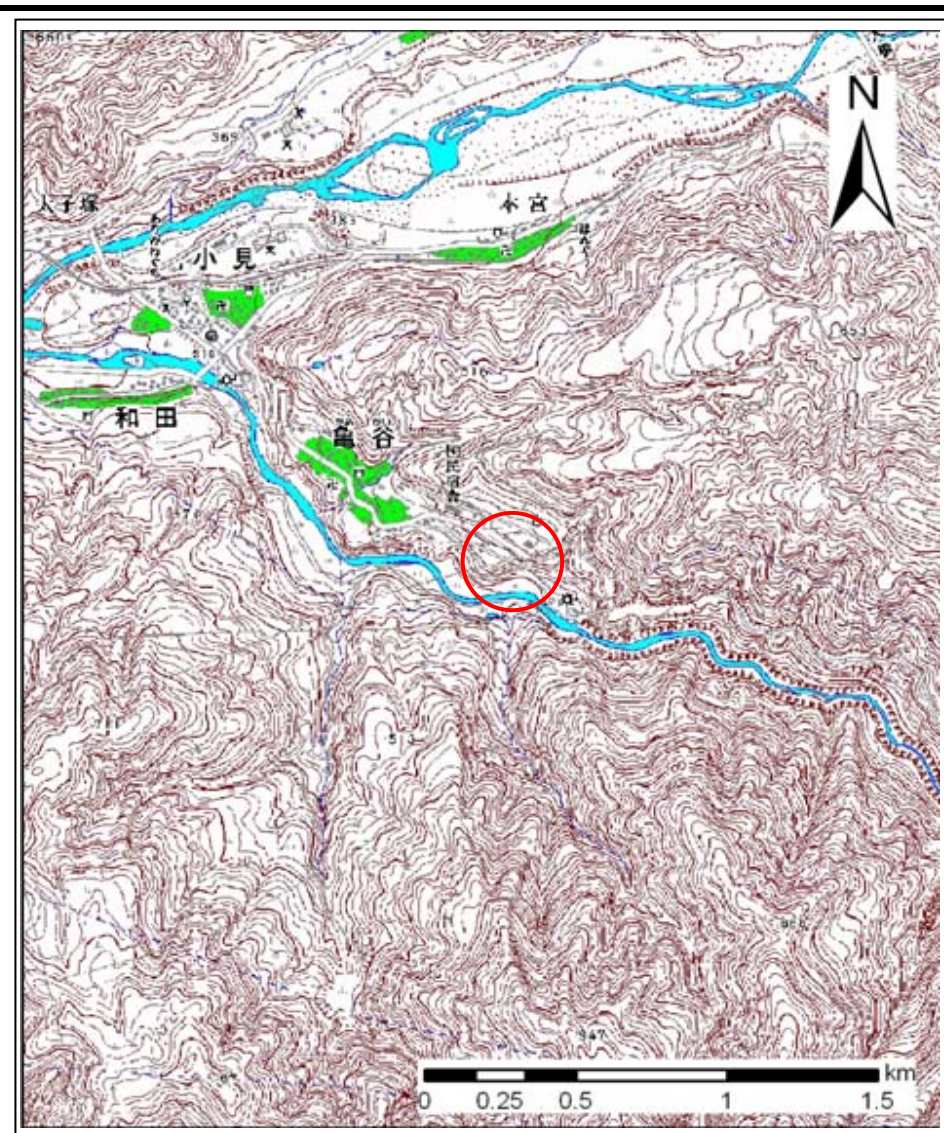


# 土砂災害警戒区域等の指定の公示に係る図書(その1)



(1/200,000)

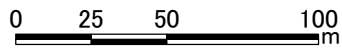
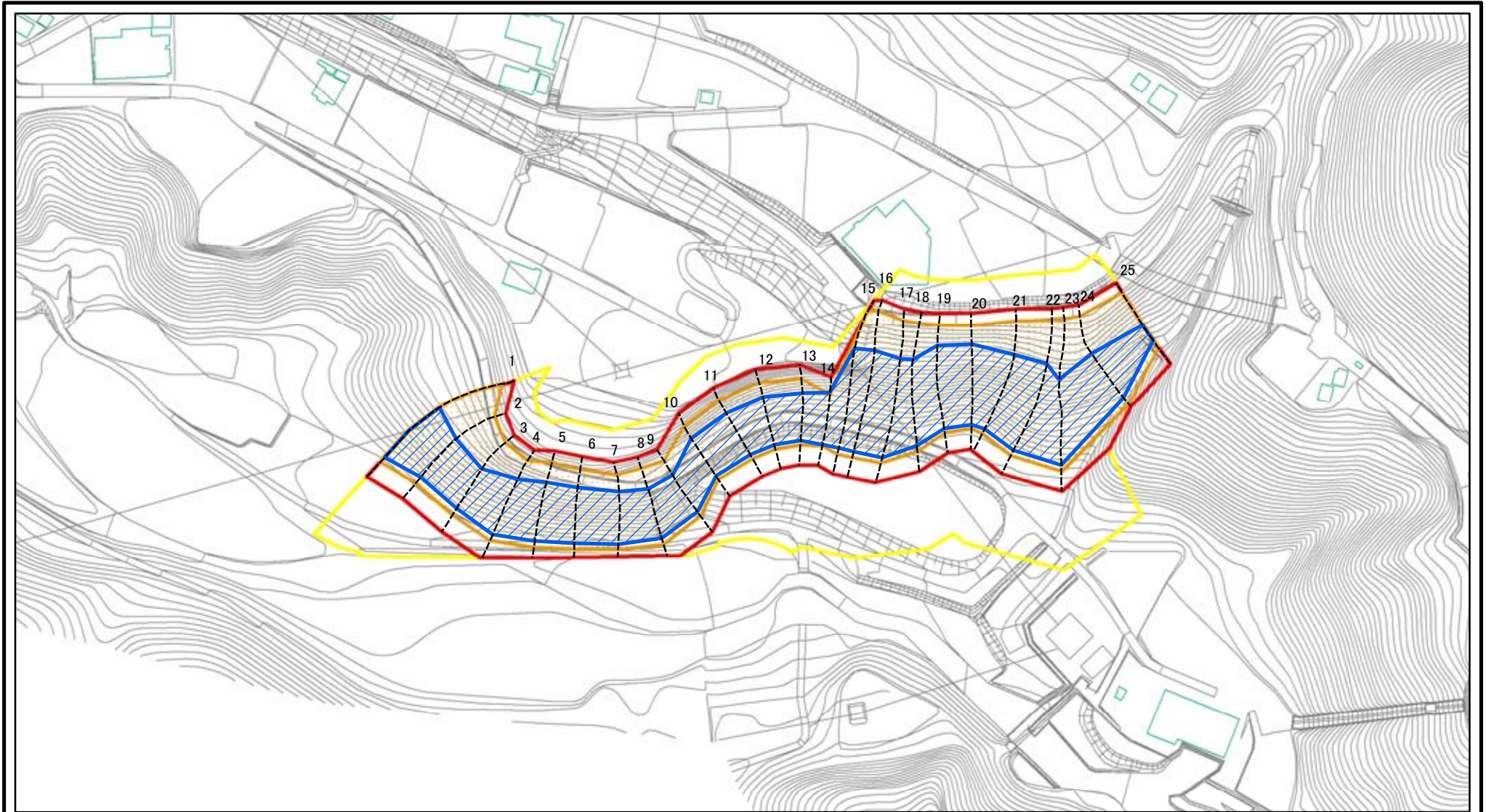


(1/25,000)

様式-1(急) 土砂災害警戒区域・土砂災害特別警戒区域 位置図	自然現象の種類	急傾斜地の崩壊
	箇所番号	J83
	箇所名	亀谷(8)
	所在地	富山県富山市亀谷

この地図は、国土地理院長の承認を得て、同院発行の数値地図200000(地図画像)及び数値地図25000(地図画像)を複製したものである。(承認番号 平22業複、第442号)

# 土砂災害警戒区域等の指定の公示に係る図書(その2)



図中の数字は横断測線番号を示す

様式-2(急)  
土砂災害警戒区域・土砂災害特別警戒区域  
区域図(その1)

土砂災害防止法施行令第二条の基準に該当する区域	
土砂災害防止法施行令第三条の基準に該当する区域	
土砂等の(移動)高さが1m以下の場合、土砂等の移動による力が100kN/mを超える区域	
土砂等の堆積の高さが3mを超える区域	
それ以外の区域	

N  
縮尺  
1:2,500

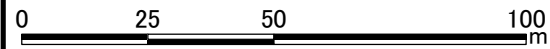
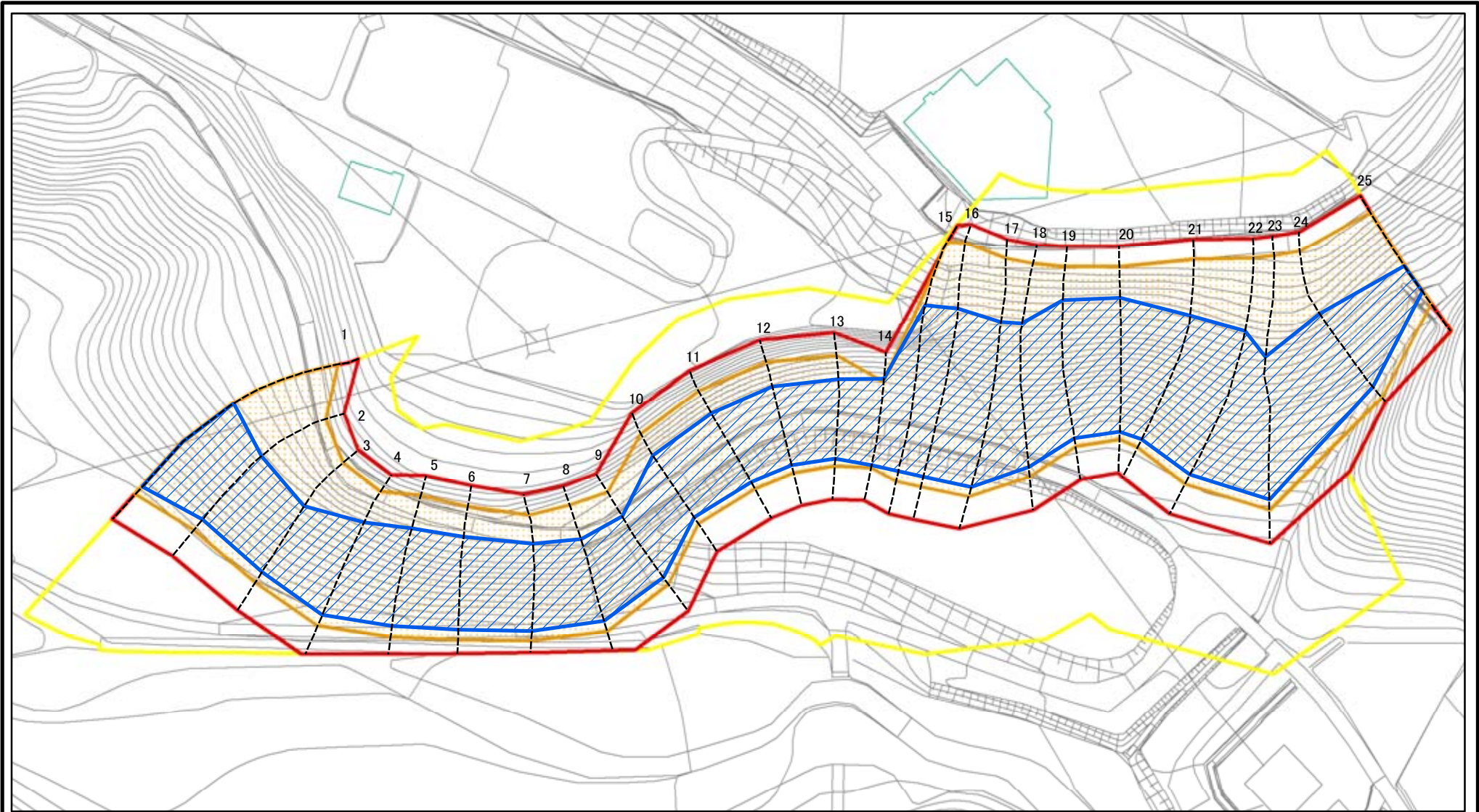
自然現象の種類  
告示番号  
告示年月日

急傾斜地の崩壊

箇所番号  
箇所名  
所在地

J83  
亀谷(8)  
富山県富山市亀谷

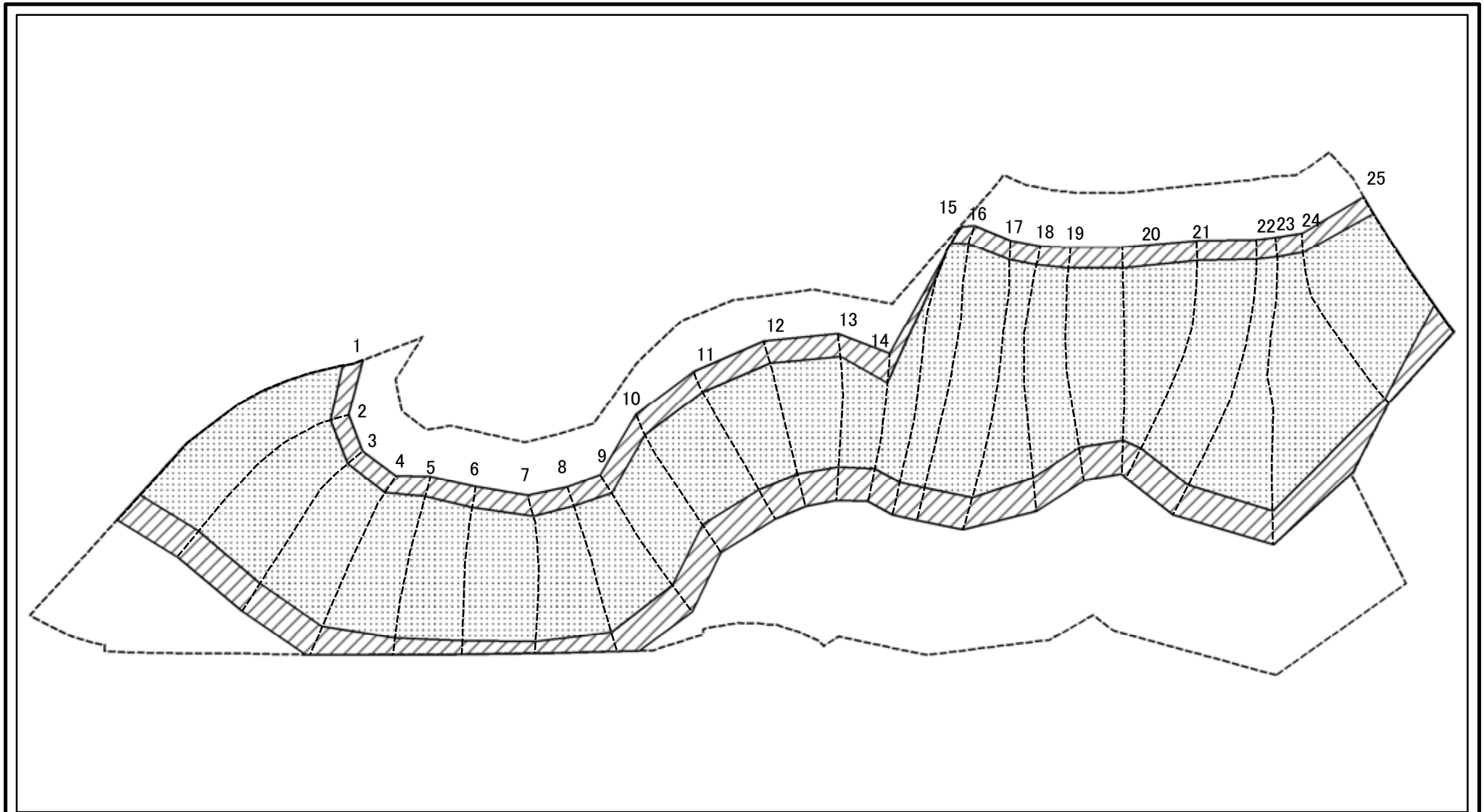
# 土砂災害警戒区域等の指定の公示に係る図書(その2-1)



図中の数字は横断測線番号を示す

様式-2-1(急) 土砂災害警戒区域・土砂災害特別警戒区域 区域図(その2)	土砂災害防止法施行令第二条の基準に該当する区域		N 縮尺 1:1,500	自然現象の種類	急傾斜地の崩壊	箇所番号	J83
	土砂災害防止法施行令第三条の基準に該当する区域			告示番号		箇所名	亀谷(8)
	それ以外の区域			告示年月日		所在地	富山県富山市亀谷

# 土砂災害警戒区域等の指定の公示に係る図書(その2-2)



0 25 50 100  
m

図中の数字は横断測線番号を示す

様式-2-2(急)  
土砂災害特別警戒区域の区域区分図  
(急傾斜地の崩壊に伴う土石等の移動により  
建築物の地上部に作用すると想定される力)

土砂災害防止法施行令第二条の基準に該当する区域



土砂災害防止法  
施行令第三条の  
基準に該当する  
区域



それ以外の区域



縮尺

1:1,500

自然現象  
の種類

急傾斜地の崩壊

告示番号

告示年月日

箇所番号

J83

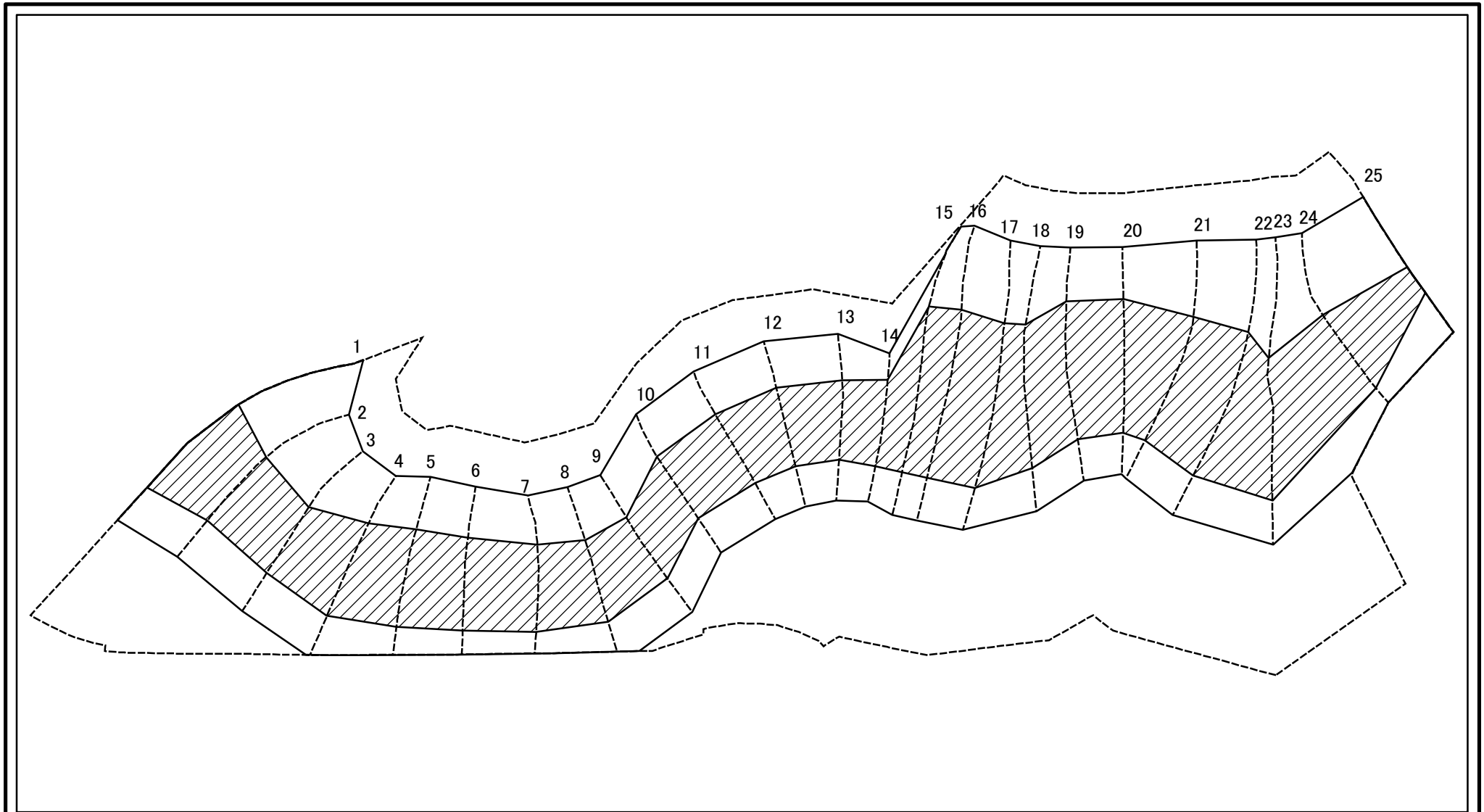
箇所名

亀谷(8)

所在地

富山県富山市亀谷

# 土砂災害警戒区域等の指定の公示に係る図書(その2-3)



0 25 50 100 m

図中の数字は横断測線番号を示す

様式-2-3(急)  
土砂災害特別警戒区域の区域区分図  
(急傾斜地の崩壊に伴う土石等の堆積により  
建築物の地上部に作用すると想定される力)

土砂災害防止法施行令第二条の基準に該当する区域	
土砂災害防止法施行令第三条の基準に該当する区域	
それ以外の区域	

N  
縮尺  
1:1,500

自然現象の種類	急傾斜地の崩壊	箇所番号	J83
告示番号		箇所名	亀谷(8)
告示年月日		所在地	富山県富山市亀谷

## 土砂災害警戒区域等の指定の公示に係る図書(その3)

横断測線の区間	土石等の移動により建築物の地上部に作用すると想定される力				土石等の堆積により建築物の地上部に作用すると想定される力				横断測線の区間	土石等の移動により建築物の地上部に作用すると想定される力				土石等の堆積により建築物の地上部に作用すると想定される力			
	土石等の(移動)高さが1m以下の場合、土石等の移動による力が100kN/m <sup>2</sup> を超える区域		それ以外の区域		土石等の堆積の高さが3mを超える区域		それ以外の区域			土石等の(移動)高さが1m以下の場合、土石等の移動による力が100kN/m <sup>2</sup> を超える区域		それ以外の区域		土石等の堆積の高さが3mを超える区域		それ以外の区域	
	力の大きさのうち最大のもの(kN/m <sup>2</sup> )	土石等の高さ(m)	力の大きさのうち最大のもの(kN/m <sup>2</sup> )	土石等の高さ(m)	力の大きさのうち最大のもの(kN/m <sup>2</sup> )	土石等の高さ(m)	力の大きさのうち最大のもの(kN/m <sup>2</sup> )	土石等の高さ(m)		力の大きさのうち最大のもの(kN/m <sup>2</sup> )	土石等の高さ(m)	力の大きさのうち最大のもの(kN/m <sup>2</sup> )	土石等の高さ(m)	力の大きさのうち最大のもの(kN/m <sup>2</sup> )	土石等の高さ(m)	力の大きさのうち最大のもの(kN/m <sup>2</sup> )	土石等の高さ(m)
1 ~ 2	174.18	1.00	100.00	1.00	20.52	3.83	16.05	3.00	~								
2 ~ 3	174.82	1.00	100.00	1.00	21.15	3.95	16.05	3.00	~								
3 ~ 4	174.82	1.00	100.00	1.00	21.67	4.05	16.05	3.00	~								
4 ~ 5	173.47	1.00	100.00	1.00	21.81	4.08	16.05	3.00	~								
5 ~ 6	172.66	1.00	100.00	1.00	22.30	4.17	16.05	3.00	~								
6 ~ 7	169.26	1.00	100.00	1.00	22.57	4.22	16.05	3.00	~								
7 ~ 8	171.83	1.00	100.00	1.00	22.57	4.22	16.05	3.00	~								
8 ~ 9	171.83	1.00	100.00	1.00	22.68	4.24	16.05	3.00	~								
9 ~ 10	163.65	1.00	100.00	1.00	23.17	4.33	16.05	3.00	~								
10 ~ 11	162.18	1.00	100.00	1.00	23.17	4.33	16.05	3.00	~								
11 ~ 12	162.51	1.00	100.00	1.00	23.02	4.30	16.05	3.00	~								
12 ~ 13	162.51	1.00	100.00	1.00	23.21	4.34	16.05	3.00	~								
13 ~ 14	160.51	1.00	100.00	1.00	24.93	4.66	16.05	3.00	~								
14 ~ 15	179.56	1.00	100.00	1.00	24.93	4.66	16.05	3.00	~								
15 ~ 16	179.80	1.00	100.00	1.00	22.54	4.21	16.05	3.00	~								
16 ~ 17	179.85	1.00	100.00	1.00	22.81	4.26	16.05	3.00	~								
17 ~ 18	179.85	1.00	100.00	1.00	23.12	4.32	16.05	3.00	~								
18 ~ 19	179.10	1.00	100.00	1.00	24.19	4.52	16.05	3.00	~								
19 ~ 20	175.12	1.00	100.00	1.00	24.60	4.60	16.05	3.00	~								
20 ~ 21	177.66	1.00	100.00	1.00	24.60	4.60	16.05	3.00	~								
21 ~ 22	177.66	1.00	100.00	1.00	23.65	4.42	16.05	3.00	~								
22 ~ 23	177.54	1.00	100.00	1.00	21.75	4.06	16.05	3.00	~								
23 ~ 24	176.65	1.00	100.00	1.00	21.35	3.99	16.05	3.00	~								
24 ~ 25	176.65	1.00	100.00	1.00	20.32	3.80	16.05	3.00	~								
~									~								
~									~								
~									~								

様式-3(急)  建築物の構造の規制に必要な衝撃に関する事項	自然現象の種類	急傾斜地の崩壊	箇所番号	J83
	告示番号		箇所名	亀谷(8)
	告示年月日		所在地	富山県富山市亀谷