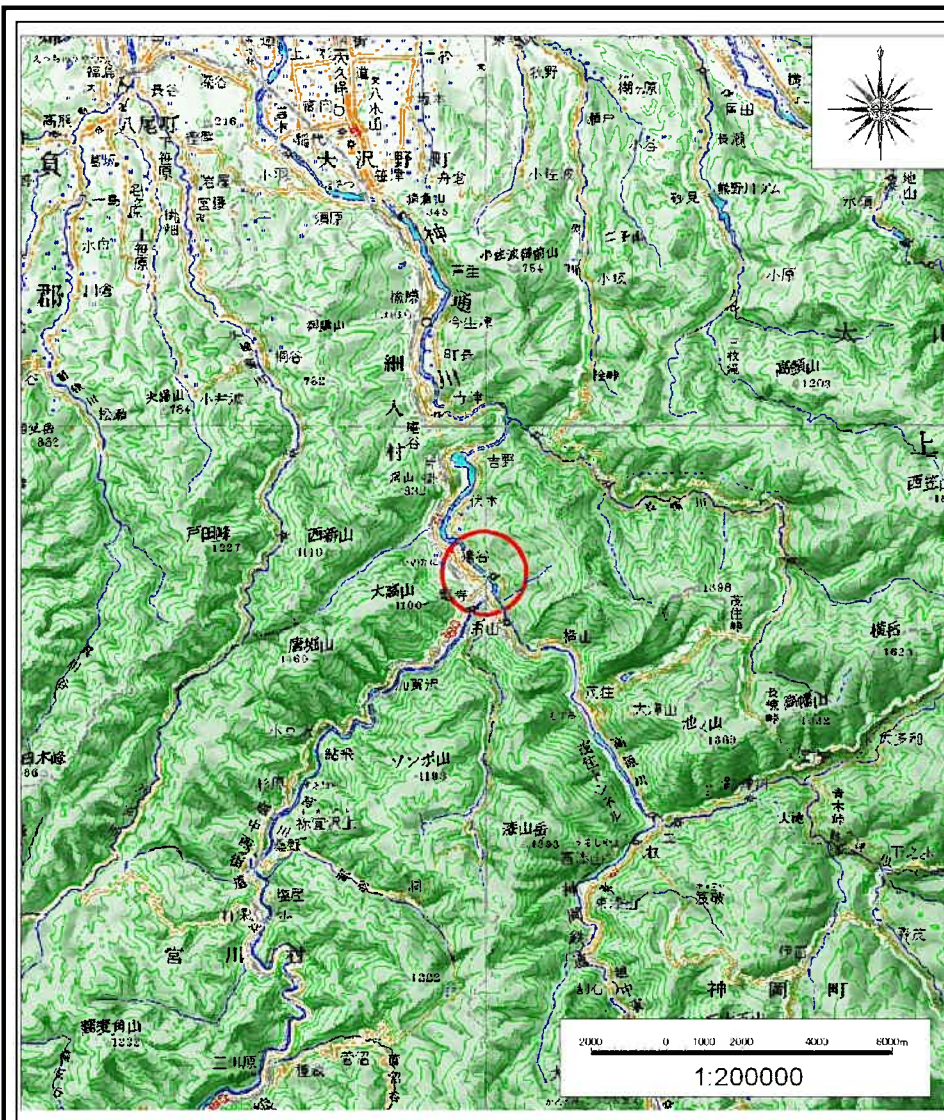
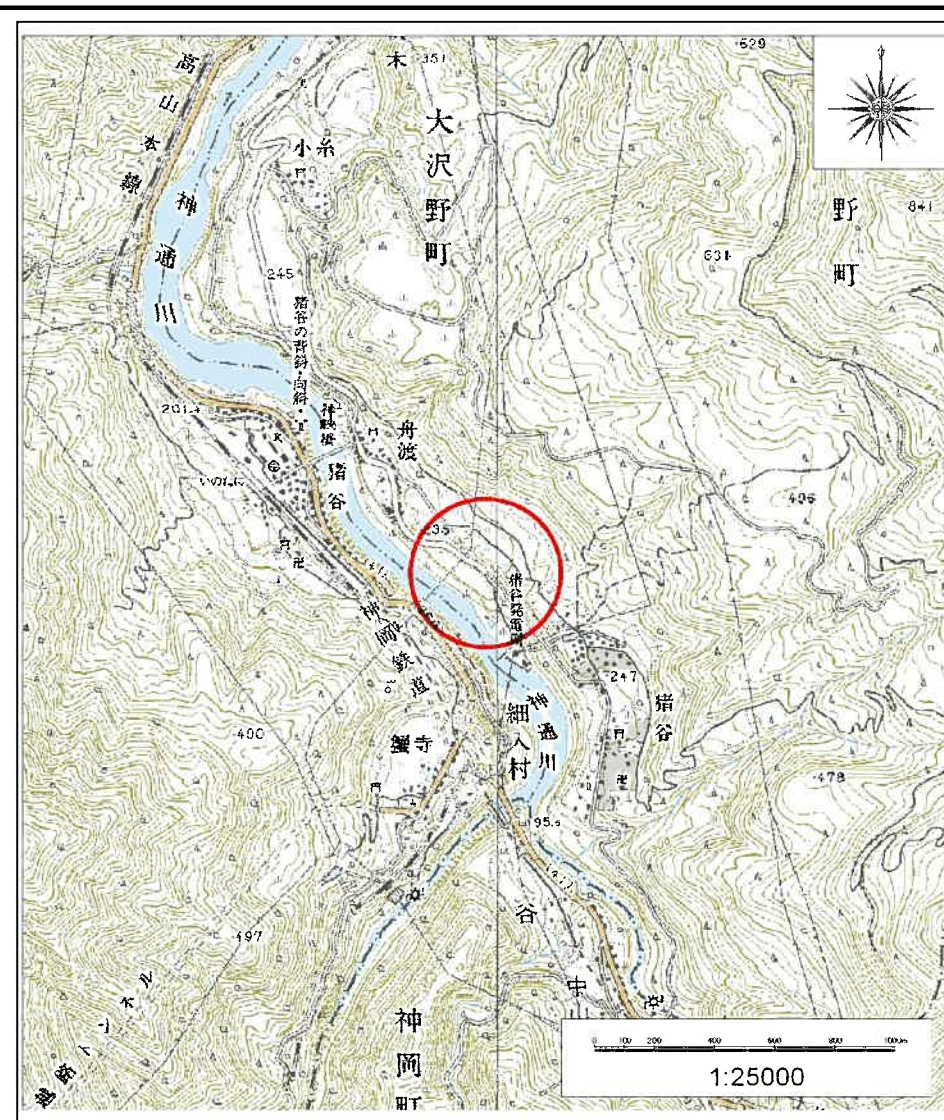


# 土砂災害警戒区域等の指定の公示に係る図書(その1)



(1/200,000)



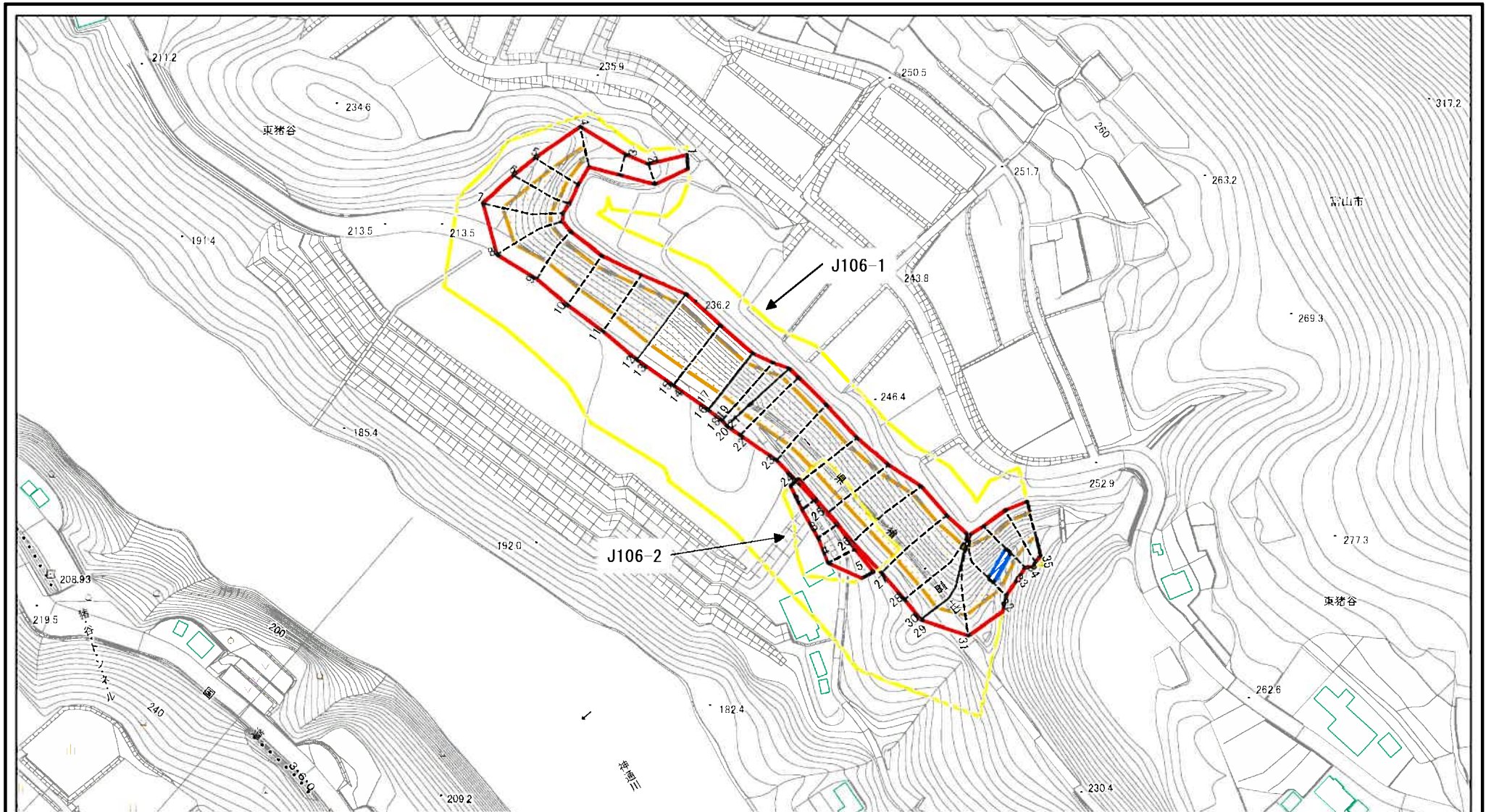
(1/25,000)

様式-1(急)  
土砂災害警戒区域・土砂災害特別警戒区域  
位置図

自然現象の種類	急傾斜地の崩壊
箇所番号	J106
箇所名	猪谷(7)
所在地	富山県富山市東猪谷、舟渡

この地図は、国土地理院の承認を得て、同院発行の数値地図20000(地図画像)及び数値地図25000(地図画像)を複製したものである。(承認番号 平21業複、第457号)

# 土砂災害警戒区域等の指定の公示に係る図書(その2)



図中の数字は横断測線番号を示す

様式-2(急)

土砂災害警戒区域・土砂災害特別警戒区域  
区域図(その1)

土砂災害防止法施行令第二条の基準に該当する区域

土砂災害防止法  
施行令第三条の  
基準に該当する  
区域



N  
縮尺  
1:2,500

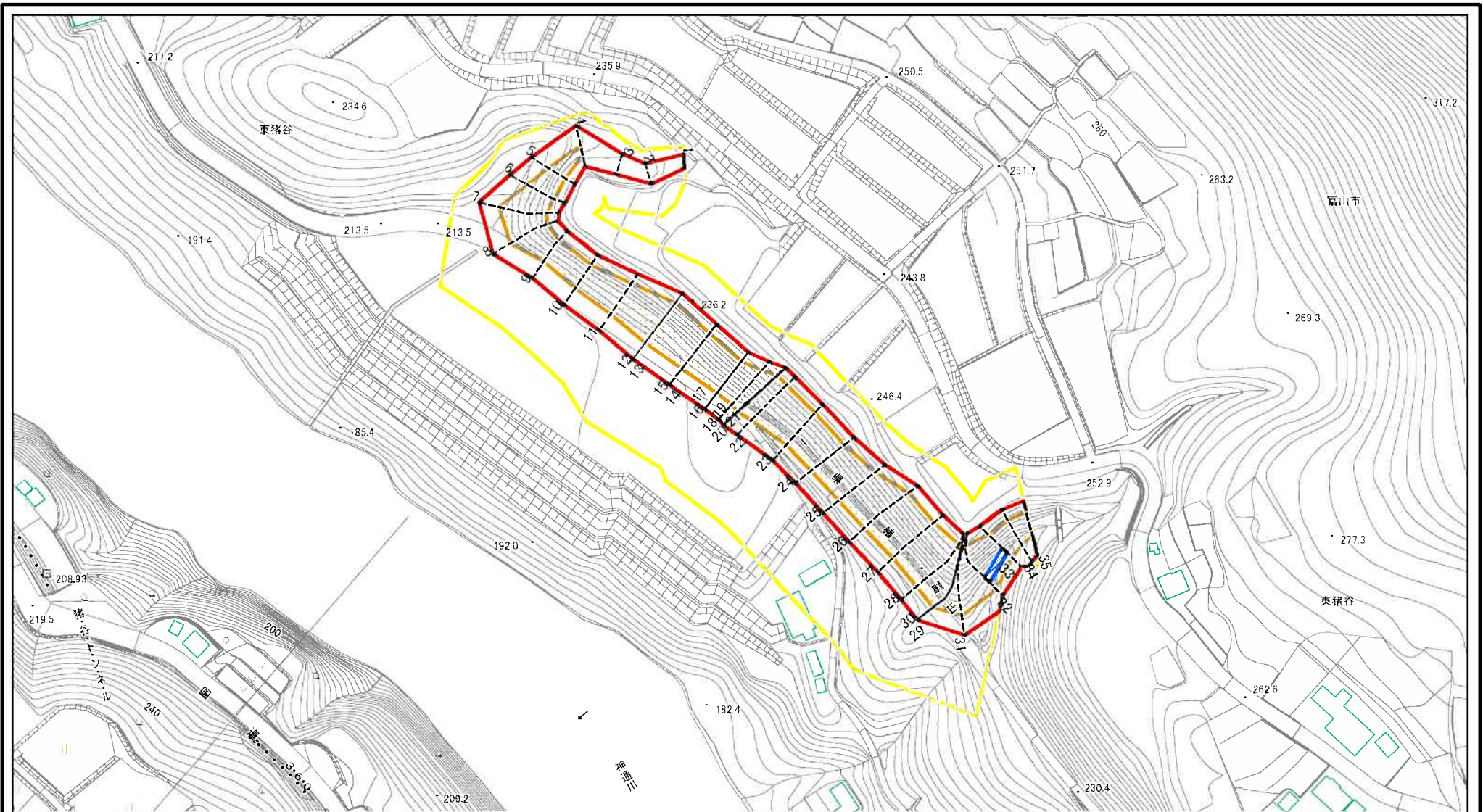
自然現象  
の種類  
告示番号  
告示年月日

急傾斜地の崩壊

箇所番号  
箇所名  
所在地

J106  
猪谷(7)  
富山県富山市東猪谷、舟渡

# 土砂災害警戒区域等の指定の公示に係る図書(その2)



図中の数字は横断測線番号を示す

様式-2(急)  
土砂災害警戒区域・土砂災害特別警戒区域  
区域図(その1)

土砂災害防止法施行令第二条の基準に該当する区域  
土砂災害防止法施行令第三条の基準に該当する区域  
それ以外の区域

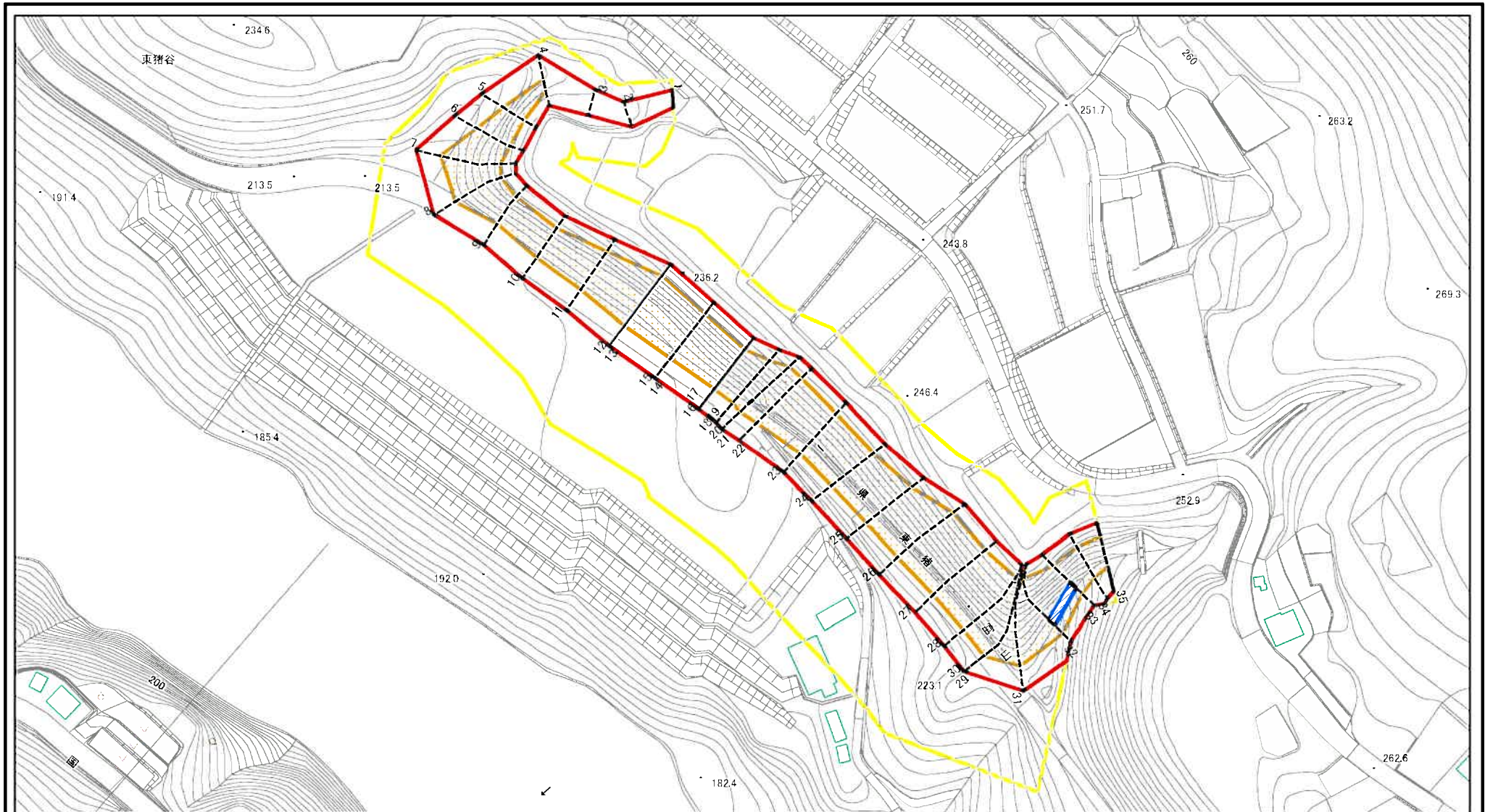
縮尺  
1:2,500

自然現象の種類  
急傾斜地の崩壊  
告示番号  
告示年月日

箇所番号  
箇所名  
所在地

J1106-1  
猪谷(7)  
富山県富山市東猪谷、舟渡

# 土砂災害警戒区域等の指定の公示に係る図書(その2-1)



図中の数字は横断測線番号を示す

様式-2-1(急)

土砂災害警戒区域・土砂災害特別警戒区域  
区域図(その2)

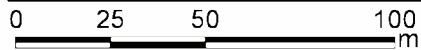
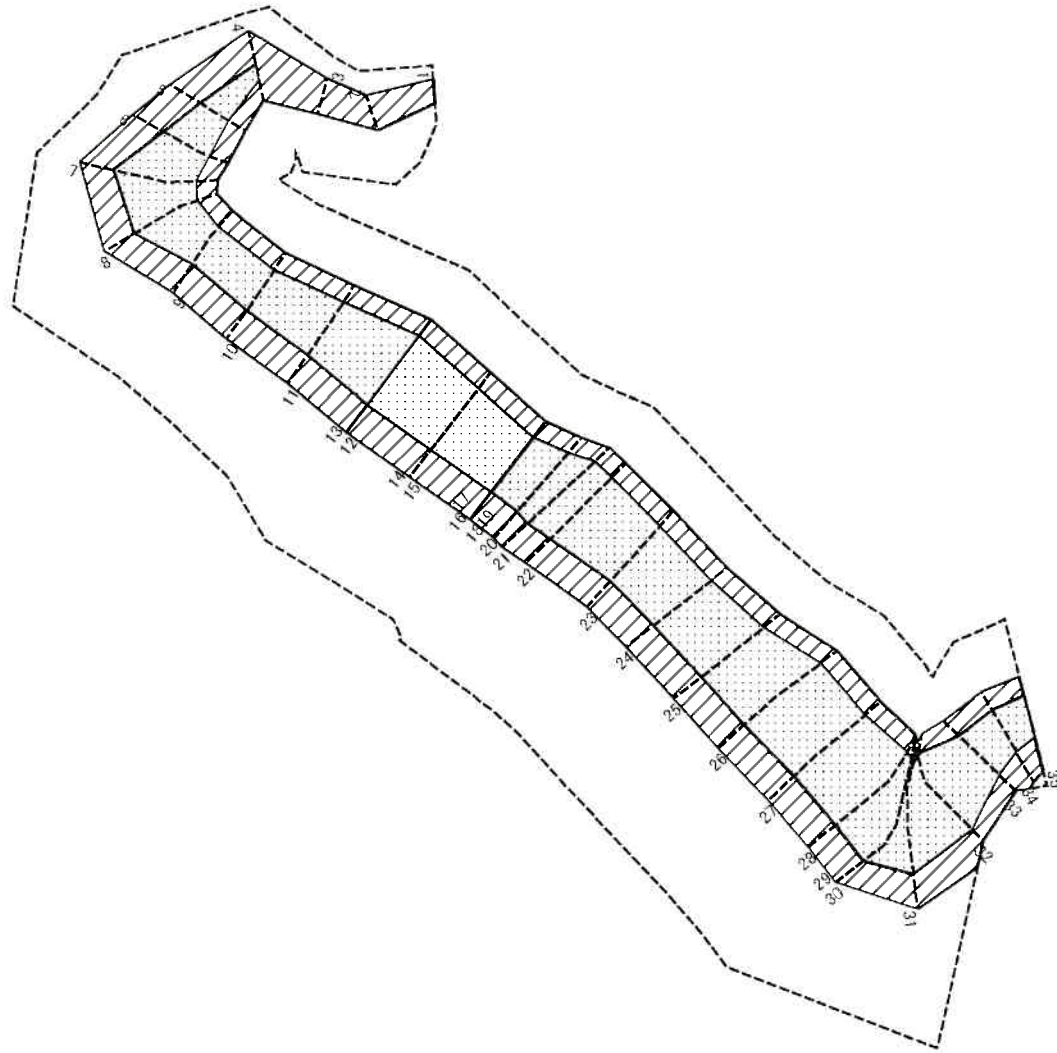
土砂災害防止法施行令第二条の基準に該当する区域	
土砂災害防止法施行令第三条の基準に該当する区域	
土砂等の堆積の高さが3mを超える区域	
それ以外の区域	

N  
縮尺  
1:2,000

自然現象の種類	急傾斜地の崩壊
告示番号	
告示年月日	

箇所番号	J106-1
箇所名	猪谷(7)
所在地	富山県富山市東猪谷、舟渡

# 土砂災害警戒区域等の指定の公示に係る図書(その2-2)



図中の数字は横断測線番号を示す

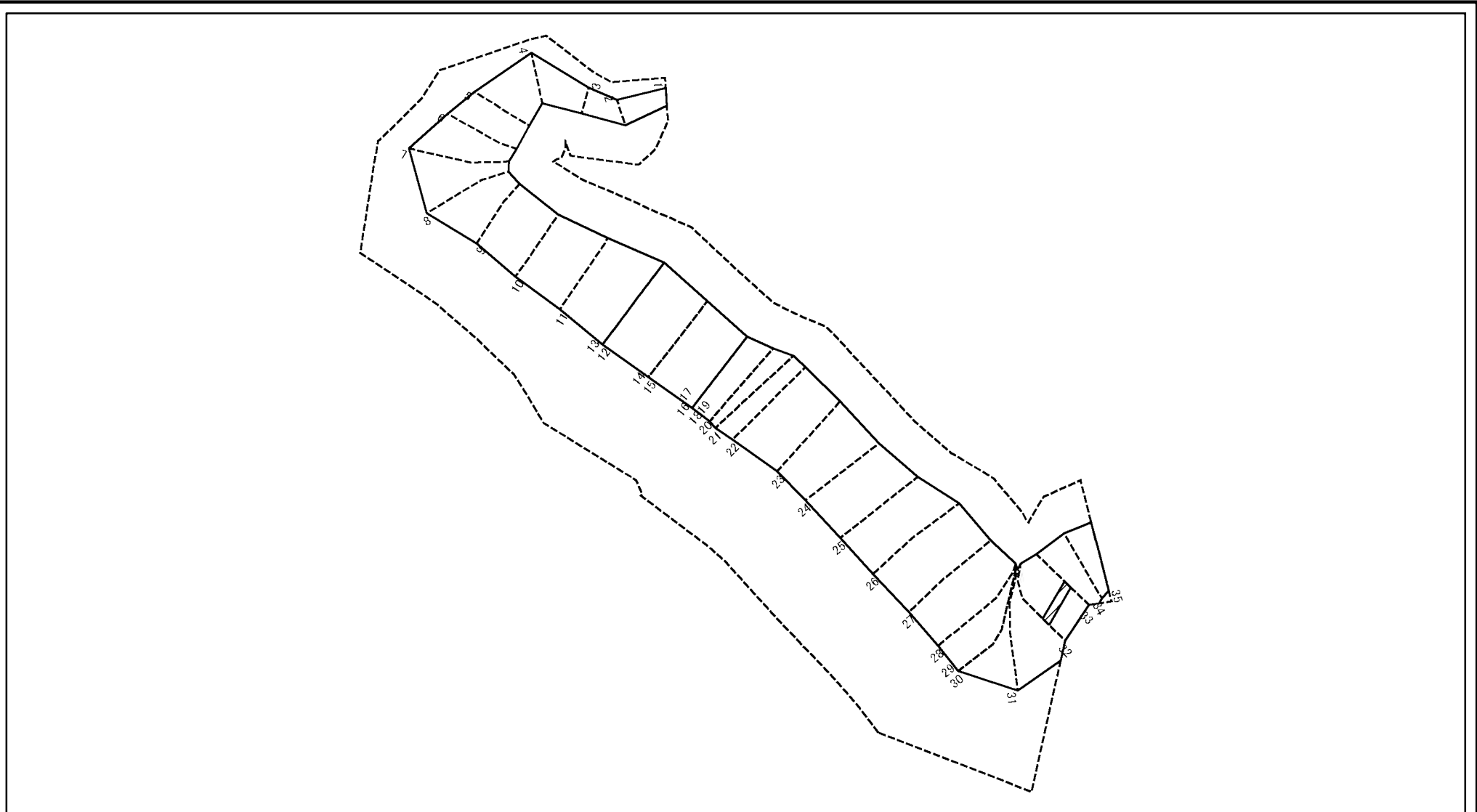
様式-2-2(急)  
土砂災害特別警戒区域の区域区分図  
(急傾斜地の崩壊に伴う土石等の移動により  
建築物の地上部に作用すると想定される力)

土砂災害防止法施行令第2条の基準に該当する区域	
土砂災害防止法施行令第3条の基準に該当する区域	
それ以外の区域	

N	縮尺 1:2,000

自然現象の種類	急傾斜地の崩壊	箇所番号	J106-1
告示番号		箇所名	猪谷(7)
告示年月日		所在地	富山県富山市東猪谷、舟渡

# 土砂災害警戒区域等の指定の公示に係る図書(その2-3)



図中の数字は横断測線番号を示す

様式-2-3(急)  
土砂災害特別警戒区域の区域区分図  
(急傾斜地の崩壊に伴う土石等の堆積により  
建築物の地上部に作用すると想定される力)

土砂災害防止法施行令第二条の基準に該当する区域	
土砂災害防止法施行令第三条の基準に該当する区域	
それ以外の区域	

N  
縮尺  
1:2,000

自然現象の種類	急傾斜地の崩壊	箇所番号	J106-1
告示番号		箇所名	猪谷(7)
告示年月日		所在地	富山県富山市東猪谷、舟渡

## 土砂災害警戒区域等の指定の公示に係る図書(その3)

横断測線の区間	土石等の移動により建築物の地上部に作用すると想定される力				土石等の堆積により建築物の地上部に作用すると想定される力				横断測線の区間	土石等の移動により建築物の地上部に作用すると想定される力				土石等の堆積により建築物の地上部に作用すると想定される力			
	土石等の(移動)高さが1m以下の場合、土石等の移動による力が100kN/m <sup>2</sup> を超える区域		それ以外の区域		土石等の堆積の高さが3mを超える区域		それ以外の区域			土石等の(移動)高さが1m以下の場合、土石等の移動による力が100kN/m <sup>2</sup> を超える区域		それ以外の区域		土石等の堆積の高さが3mを超える区域		それ以外の区域	
	力の大きさのうち最大のもの (kN/m <sup>2</sup> )	土石等の高さ (m)	力の大きさのうち最大のもの (kN/m <sup>2</sup> )	土石等の高さ (m)	力の大きさのうち最大のもの (kN/m <sup>2</sup> )	土石等の高さ (m)	力の大きさのうち最大のもの (kN/m <sup>2</sup> )	土石等の高さ (m)		力の大きさのうち最大のもの (kN/m <sup>2</sup> )	土石等の高さ (m)	力の大きさのうち最大のもの (kN/m <sup>2</sup> )	土石等の高さ (m)	力の大きさのうち最大のもの (kN/m <sup>2</sup> )	土石等の高さ (m)	力の大きさのうち最大のもの (kN/m <sup>2</sup> )	土石等の高さ (m)
1 ~ 2	-	-	78.14	1.00	-	-	10.13	1.89	27 ~ 28	165.72	1.00	100.00	1.00	-	-	15.72	2.94
2 ~ 3	-	-	79.80	1.00	-	-	10.13	1.89	28 ~ 29	165.72	1.00	100.00	1.00	-	-	15.83	2.96
3 ~ 4	-	-	100.00	1.00	-	-	11.69	2.18	29 ~ 30	163.47	1.00	100.00	1.00	-	-	15.83	2.96
4 ~ 5	131.25	1.00	100.00	1.00	-	-	13.34	2.49	30 ~ 31	163.47	1.00	100.00	1.00	-	-	15.83	2.96
5 ~ 6	141.63	1.00	100.00	1.00	-	-	13.34	2.49	31 ~ 32	163.57	1.00	100.00	1.00	-	-	16.05	3.00
6 ~ 7	150.77	1.00	100.00	1.00	-	-	13.85	2.59	32 ~ 33	163.57	1.00	100.00	1.00	16.87	3.15	16.05	3.00
7 ~ 8	150.77	1.00	100.00	1.00	-	-	14.29	2.67	33 ~ 34	145.89	1.00	100.00	1.00	-	-	16.05	3.00
8 ~ 9	149.65	1.00	100.00	1.00	-	-	14.29	2.67	34 ~ 35	141.90	1.00	100.00	1.00	-	-	13.83	2.58
9 ~ 10	142.31	1.00	100.00	1.00	-	-	13.84	2.59	~								
10 ~ 11	150.23	1.00	100.00	1.00	-	-	15.17	2.84	~								
11 ~ 12	158.76	1.00	100.00	1.00	-	-	15.17	2.84	~								
12 ~ 13	158.76	1.00	100.00	1.00	-	-	14.80	2.77	~								
13 ~ 14	158.76	1.00	100.00	1.00	-	-	14.80	2.77	~								
14 ~ 15	156.69	1.00	100.00	1.00	-	-	15.20	2.84	~								
15 ~ 16	156.69	1.00	100.00	1.00	-	-	15.59	2.91	~								
16 ~ 17	153.51	1.00	100.00	1.00	-	-	15.59	2.91	~								
17 ~ 18	157.48	1.00	100.00	1.00	-	-	15.51	2.90	~								
18 ~ 19	157.48	1.00	100.00	1.00	-	-	15.51	2.90	~								
19 ~ 20	162.20	1.00	100.00	1.00	-	-	16.05	3.00	~								
20 ~ 21	162.20	1.00	100.00	1.00	16.99	3.17	16.05	3.00	~								
21 ~ 22	162.20	1.00	100.00	1.00	-	-	16.05	3.00	~								
22 ~ 23	160.86	1.00	100.00	1.00	-	-	16.05	3.00	~								
23 ~ 24	155.42	1.00	100.00	1.00	-	-	16.05	3.00	~								
24 ~ 25	157.76	1.00	100.00	1.00	-	-	16.05	3.00	~								
25 ~ 26	164.59	1.00	100.00	1.00	-	-	16.05	3.00	~								
26 ~ 27	164.59	1.00	100.00	1.00	-	-	15.72	2.94	~								

様式-3(急)  建築物の構造の規制に必要な衝撃に関する事項	自然現象の種類	急傾斜地の崩壊	箇所番号	J106-1
	告示番号		箇所名	猪谷(7)
	告示年月日		所在地	富山県富山市東猪谷、舟渡

# 土砂災害警戒区域等の指定の公示に係る図書(その2)



図中の数字は横断測線番号を示す

様式-2(急)

土砂災害警戒区域・土砂災害特別警戒区域  
区域図(その1)

土砂災害防止法施行令第二条の基準に該当する区域

土砂災害防止法  
施行令第三条の  
基準に該当する  
区域

それ以外の区域



縮尺  
1:2,500

自然現象  
の種類

告示番号

告示年月日

急傾斜地の崩壊

箇所番号

箇所名

所在地

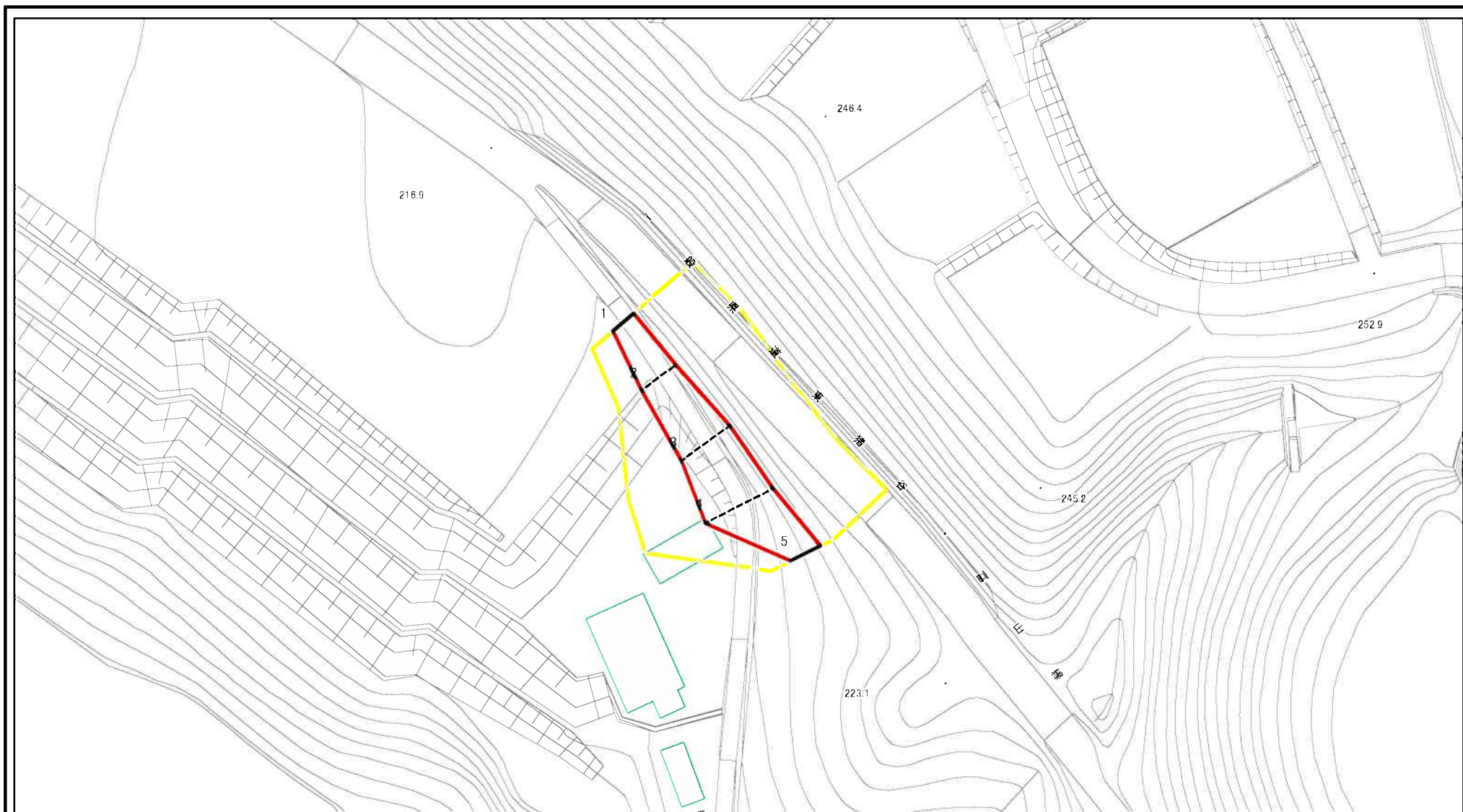
J106-2

猪谷(7)

富山県富山市舟渡



# 土砂災害警戒区域等の指定の公示に係る図書(その2-1)



図中の数字は横断測線番号を示す

様式-2-1(急)

土砂災害警戒区域・土砂災害特別警戒区域  
区域図(その2)

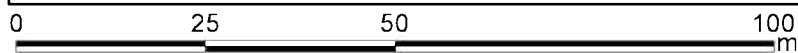
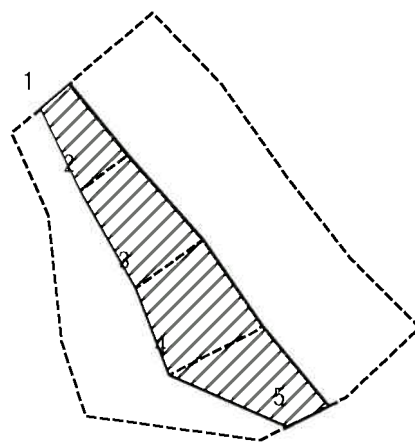
土砂災害防止法施行令第二条の基準に該当する区域	
土砂災害防止法施行令第三条の基準に該当する区域	
それ以外の区域	

	縮尺
	1:1,000

自然現象の種類	急傾斜地の崩壊
告示番号	
告示年月日	

箇所番号	J106-2
箇所名	猪谷(7)
所在地	富山県富山市舟渡

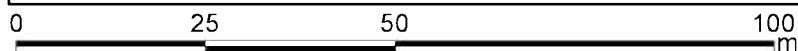
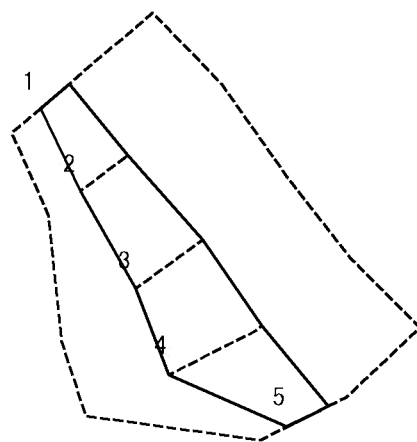
# 土砂災害警戒区域等の指定の公示に係る図書(その2-2)



図中の数字は横断測線番号を示す

<b>様式-2-2(急)</b> 土砂災害特別警戒区域の区域区分図 (急傾斜地の崩壊に伴う土石等の移動により 建築物の地上部に作用すると想定される力)	土砂災害防止法施行令第二条の基準に該当する区域		N  縮尺 1:1,000	自然現象の種類	急傾斜地の崩壊	箇所番号	J106-2
	土砂災害防止法施行令第三条の基準に該当する区域			告示番号		箇所名	猪谷(7)
	それ以外の区域			告示年月日		所在地	富山県富山市舟渡

# 土砂災害警戒区域等の指定の公示に係る図書(その2-3)



図中の数字は横断測線番号を示す

様式-2-3(急)  
土砂災害特別警戒区域の区域区分図  
(急傾斜地の崩壊に伴う土石等の堆積により  
建築物の地上部に作用すると想定される力)

土砂災害防止法施行令第二条の基準に該当する区域	
土砂災害防止法施行令第三条の基準に該当する区域	
それ以外の区域	

N  
縮尺  
1:1,000

自然現象の種類	急傾斜地の崩壊	箇所番号	J106-2
告示番号		箇所名	猪谷(7)
告示年月日		所在地	富山県富山市舟渡

