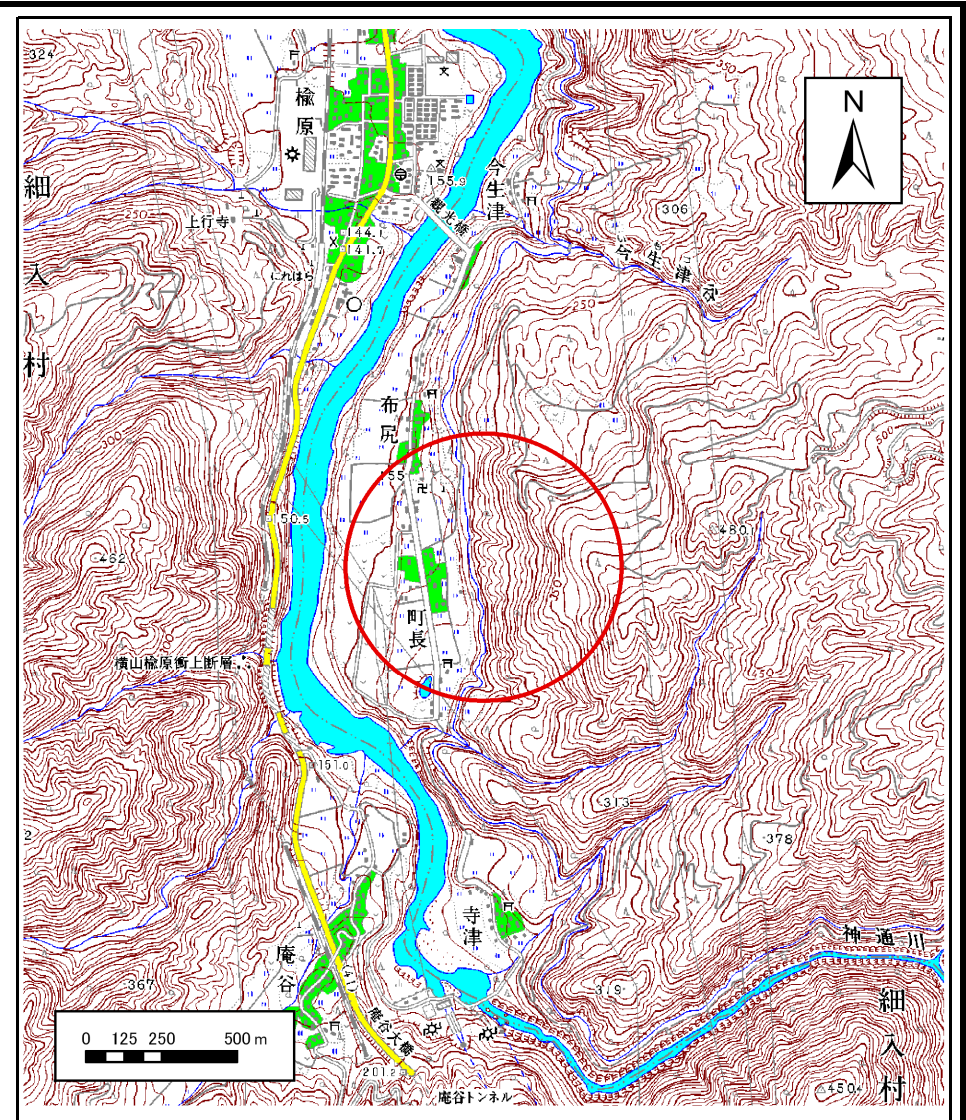
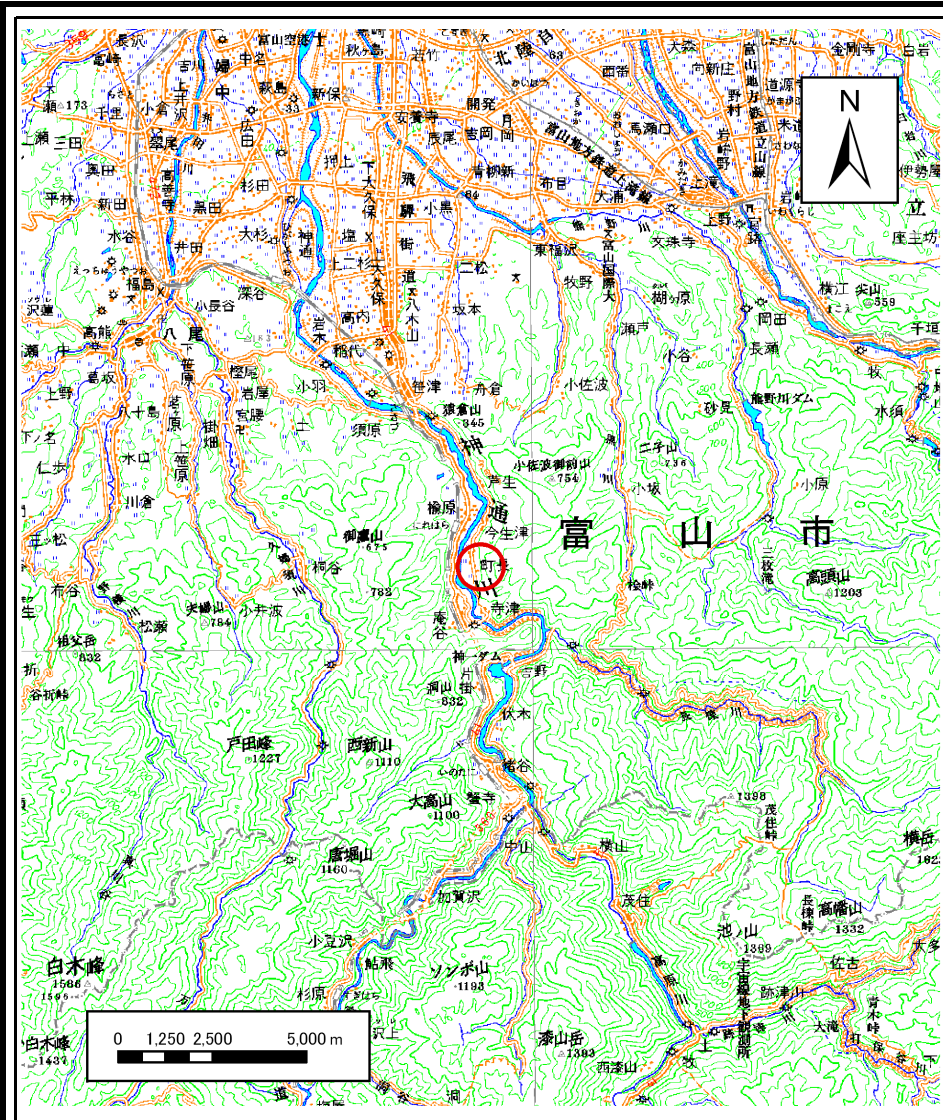


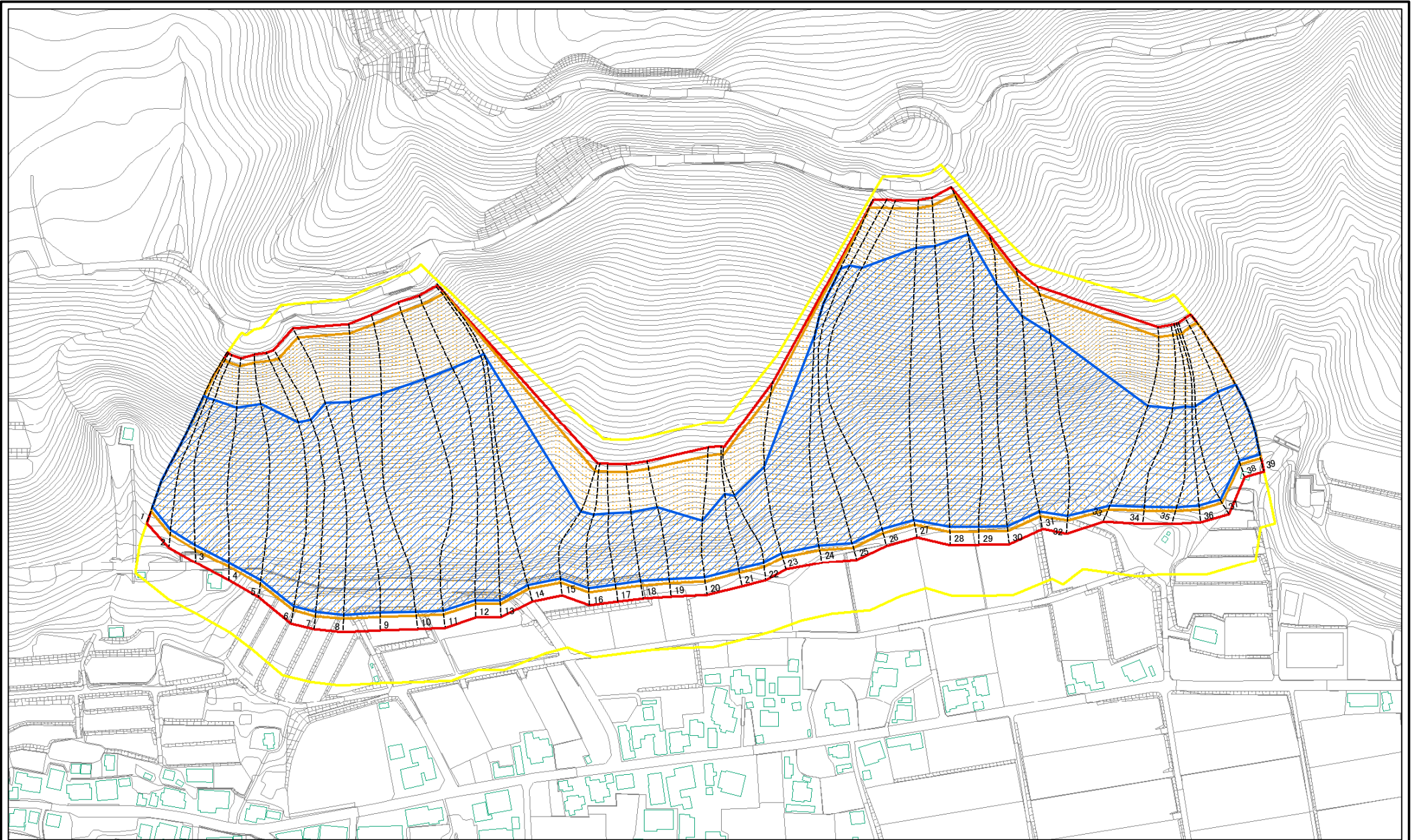
土砂災害警戒区域等の指定の公示に係る図書(その1)



様式-1(急) 土砂災害警戒区域・土砂災害特別警戒区域 位置図	自然現象の種類	急傾斜地の崩壊
	箇所番号	J117
	箇所名	町長(2)
	所在地	富山県富山市町長、布尻

この地図は、国土地理院長の承認を得て、同院発行の数値地図20000(地図画像)及び数値地図25000(地図画像)を複製したものである。(承認番号 平21業複 第457号)

土砂災害警戒区域等の指定の公示に係る図書(その2)



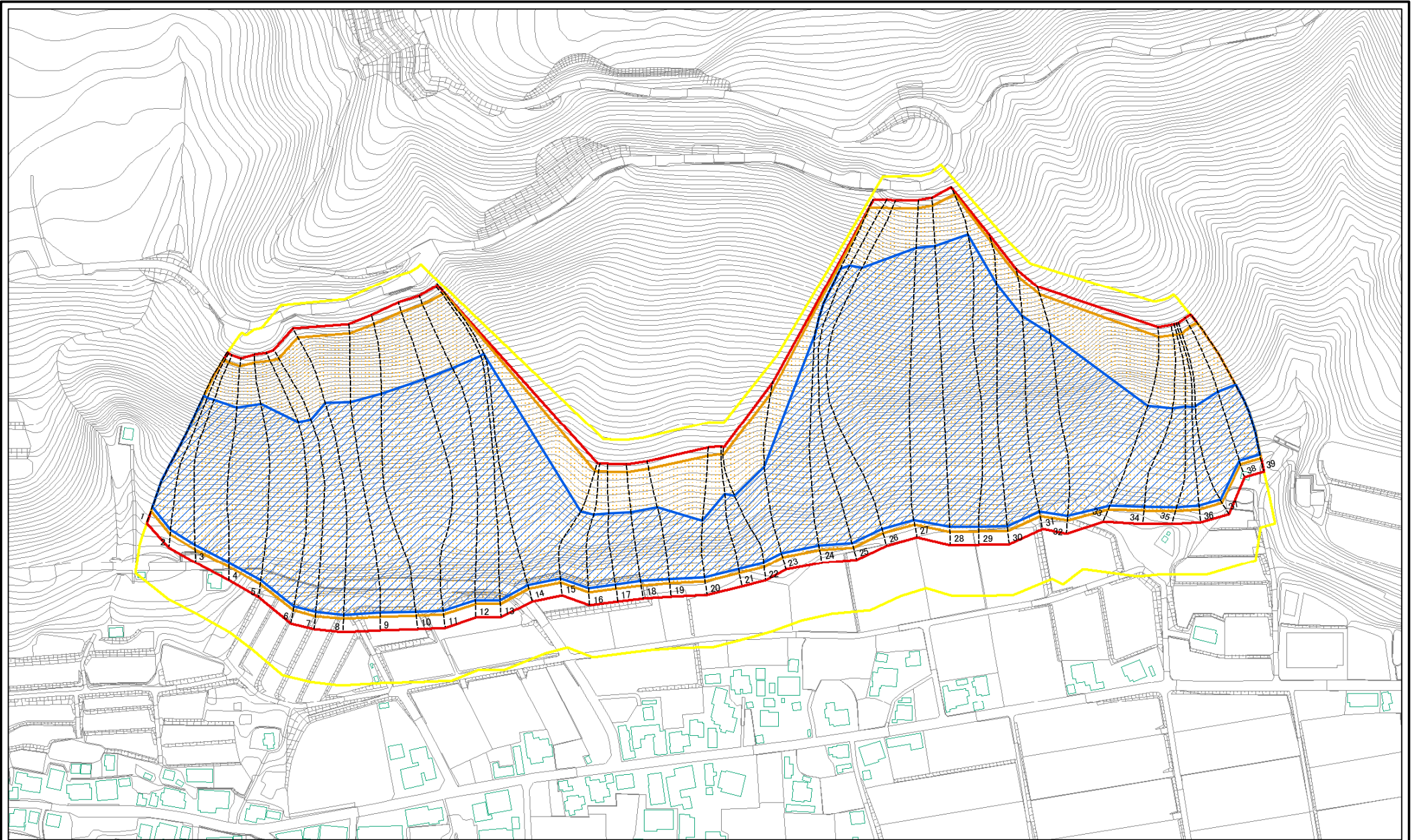
0 25 50 100
m

図中の数字は横断測線番号を示す

様式-2(急)
土砂災害警戒区域・土砂災害特別警戒区域
区域図(その1)

土砂災害防止法施行令第二条の基準に該当する区域		自然現象の種類	急傾斜地の崩壊	箇所番号	J117
土砂災害防止法施行令第三条の基準に該当する区域			告示番号	箇所名	町長(2)
それ以外の区域		縮尺	告示年月日	所在地	富山県富山市町長、布尻
		1:2,500			

土砂災害警戒区域等の指定の公示に係る図書(その2-1)



0 25 50 100
m

図中の数字は横断測線番号を示す

様式-2-1(急)
土砂災害警戒区域・土砂災害特別警戒区域
区域図(その2)

土砂災害防止法施行令第二条の基準に該当する区域
土砂等の(移動)高さが1m以下の場合
土砂等の移動による力が100kN/mを超える区域
土砂等の堆積の高さが3mを超える区域
それ以外の区域

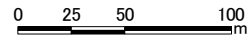
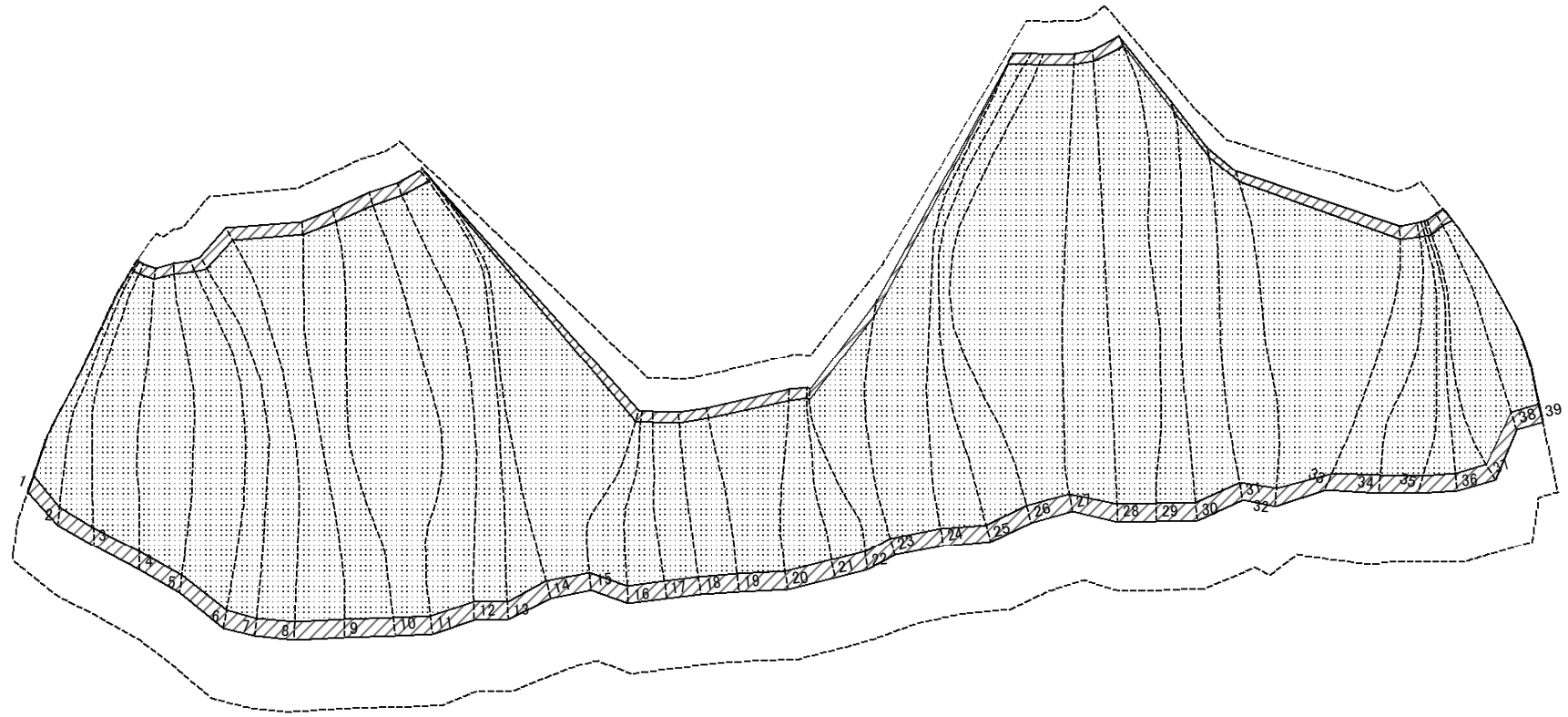
縮尺
1:2,500

告示番号
告示年月日

自然現象の種類
急傾斜地の崩壊

箇所番号	J117
箇所名	町長(2)
所在地	富山県富山市町長、布尻

土砂災害警戒区域等の指定の公示に係る図書(その2-2)

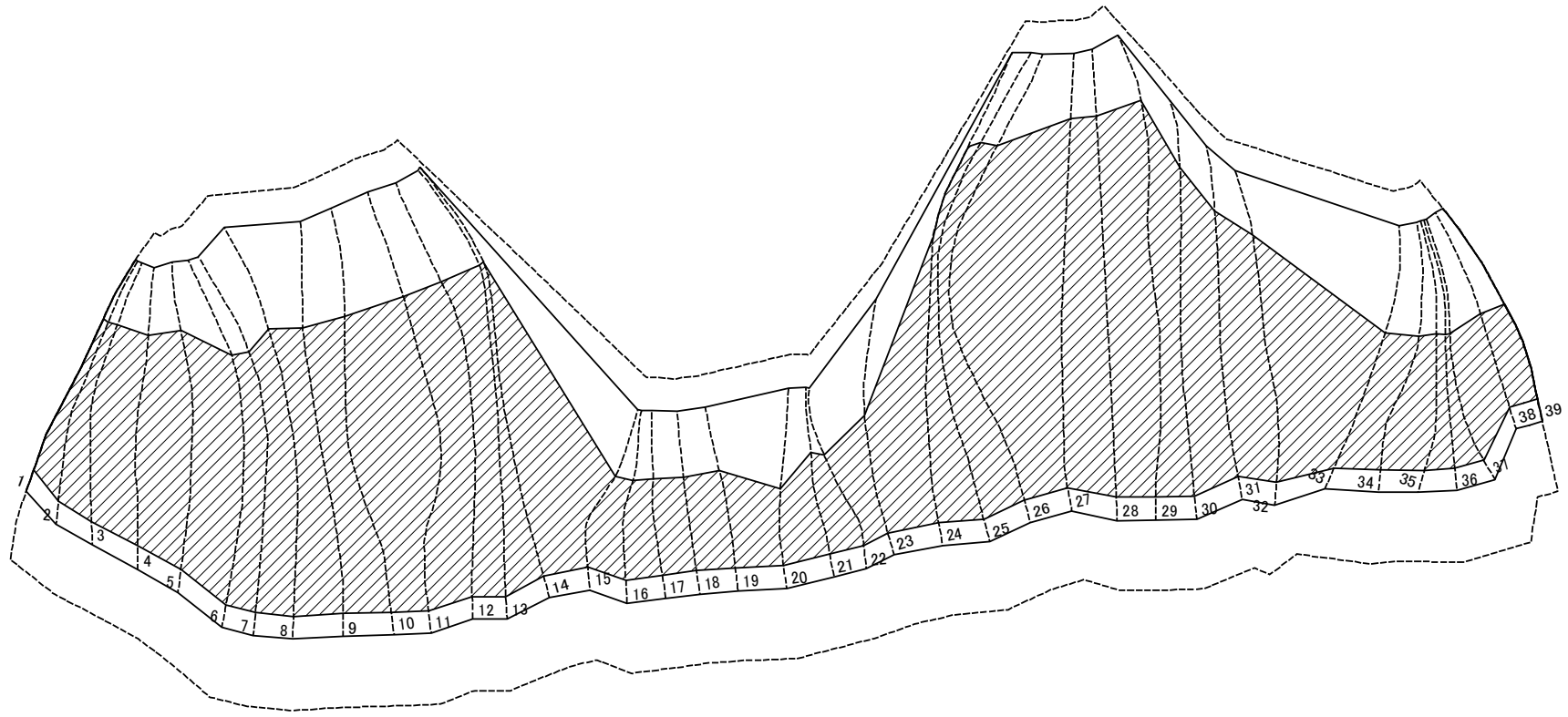


図中の数字は横断測線番号を示す

様式-2-2(急)
土砂災害特別警戒区域の区域区分図
(急傾斜地の崩壊に伴う土石等の移動により
建築物の地上部に作用すると想定される力)

土砂災害防止法施行令第二条の基準に該当する区域		自然現象の種類	急傾斜地の崩壊	箇所番号	J117
土砂災害防止法施行令第三条の基準に該当する区域		告示番号		箇所名	町長(2)
それ以外の区域		告示年月日		所在地	富山県富山市町長、布尻
		縮尺	1:2,500		

土砂災害警戒区域等の指定の公示に係る図書(その2-3)



0 25 50 100
m

図中の数字は横断測線番号を示す

様式-2-3(急) 土砂災害特別警戒区域の区域区分図 (急傾斜地の崩壊に伴う土石等の堆積により 建築物の地上部に作用すると想定される力)	土砂災害防止法施行令第二条の基準に該当する区域		z 縮尺 1:2,500	自然現象の種類	急傾斜地の崩壊	箇所番号	J117
	土砂災害防止法施行令第三条の基準に該当する区域			告示番号		箇所名	町長(2)
	それ以外の区域			告示年月日		所在地	富山県富山市町長、布尻

土砂災害警戒区域等の指定の公示に係る図書(その3)

横断測線の区間	土石等の移動により建築物の地上部に作用すると想定される力				土石等の堆積により建築物の地上部に作用すると想定される力				横断測線の区間	土石等の移動により建築物の地上部に作用すると想定される力				土石等の堆積により建築物の地上部に作用すると想定される力			
	土石等の(移動)高さが1m以下の場合、土石等の移動による力が100kN/m ² を超える区域		それ以外の区域		土石等の堆積の高さが3mを超える区域		それ以外の区域			土石等の(移動)高さが1m以下の場合、土石等の移動による力が100kN/m ² を超える区域		それ以外の区域		土石等の堆積の高さが3mを超える区域		それ以外の区域	
	力の大きさのうち最大のもの(kN/m ²)	土石等の高さ(m)	力の大きさのうち最大のもの(kN/m ²)	土石等の高さ(m)	力の大きさのうち最大のもの(kN/m ²)	土石等の高さ(m)	力の大きさのうち最大のもの(kN/m ²)	土石等の高さ(m)		力の大きさのうち最大のもの(kN/m ²)	土石等の高さ(m)	力の大きさのうち最大のもの(kN/m ²)	土石等の高さ(m)	力の大きさのうち最大のもの(kN/m ²)	土石等の高さ(m)	力の大きさのうち最大のもの(kN/m ²)	土石等の高さ(m)
1 ~ 2	173.99	1.00	100.00	1.00	20.95	3.91	16.05	3.00	27 ~ 28	176.31	1.00	100.00	1.00	21.29	3.98	16.05	3.00
2 ~ 3	175.11	1.00	100.00	1.00	21.10	3.94	16.05	3.00	28 ~ 29	175.25	1.00	100.00	1.00	21.12	3.95	16.05	3.00
3 ~ 4	175.11	1.00	100.00	1.00	21.10	3.94	16.05	3.00	29 ~ 30	173.60	1.00	100.00	1.00	20.89	3.90	16.05	3.00
4 ~ 5	173.77	1.00	100.00	1.00	20.91	3.91	16.05	3.00	30 ~ 31	176.15	1.00	100.00	1.00	21.26	3.97	16.05	3.00
5 ~ 6	172.80	1.00	100.00	1.00	20.79	3.88	16.05	3.00	31 ~ 32	176.15	1.00	100.00	1.00	21.26	3.97	16.05	3.00
6 ~ 7	165.82	1.00	100.00	1.00	20.06	3.75	16.05	3.00	32 ~ 33	174.71	1.00	100.00	1.00	21.04	3.93	16.05	3.00
7 ~ 8	162.92	1.00	100.00	1.00	19.81	3.70	16.05	3.00	33 ~ 34	161.36	1.00	100.00	1.00	19.69	3.68	16.05	3.00
8 ~ 9	164.40	1.00	100.00	1.00	19.94	3.73	16.05	3.00	34 ~ 35	156.25	1.00	100.00	1.00	19.31	3.61	16.05	3.00
9 ~ 10	164.40	1.00	100.00	1.00	19.94	3.73	16.05	3.00	35 ~ 36	156.25	1.00	100.00	1.00	19.31	3.61	16.05	3.00
10 ~ 11	161.83	1.00	100.00	1.00	19.72	3.69	16.05	3.00	36 ~ 37	153.37	1.00	100.00	1.00	19.11	3.57	16.05	3.00
11 ~ 12	161.71	1.00	100.00	1.00	19.71	3.68	16.05	3.00	37 ~ 38	160.23	1.00	100.00	1.00	19.61	3.66	16.05	3.00
12 ~ 13	161.71	1.00	100.00	1.00	19.71	3.68	16.05	3.00	38 ~ 39	160.23	1.00	100.00	1.00	19.61	3.66	16.05	3.00
13 ~ 14	157.19	1.00	100.00	1.00	19.37	3.62	16.05	3.00	~								
14 ~ 15	171.25	1.00	100.00	1.00	20.64	3.86	16.05	3.00	~								
15 ~ 16	171.25	1.00	100.00	1.00	20.64	3.86	16.05	3.00	~								
16 ~ 17	172.82	1.00	100.00	1.00	20.84	3.89	16.05	3.00	~								
17 ~ 18	174.95	1.00	100.00	1.00	21.14	3.95	16.05	3.00	~								
18 ~ 19	176.19	1.00	100.00	1.00	21.33	3.99	16.05	3.00	~								
19 ~ 20	176.19	1.00	100.00	1.00	21.33	3.99	16.05	3.00	~								
20 ~ 21	175.24	1.00	100.00	1.00	21.17	3.96	16.05	3.00	~								
21 ~ 22	175.24	1.00	100.00	1.00	21.17	3.96	16.05	3.00	~								
22 ~ 23	172.39	1.00	100.00	1.00	20.78	3.88	16.05	3.00	~								
23 ~ 24	167.17	1.00	100.00	1.00	20.19	3.77	16.05	3.00	~								
24 ~ 25	167.17	1.00	100.00	1.00	20.19	3.77	16.05	3.00	~								
25 ~ 26	167.45	1.00	100.00	1.00	20.21	3.78	16.05	3.00	~								
26 ~ 27	176.31	1.00	100.00	1.00	21.29	3.98	16.05	3.00	~								

様式-3(急) 建築物の構造の規制に必要な衝撃に関する事項	自然現象の種類	急傾斜地の崩壊	箇所番号	J117
	告示番号		箇所名	町長(2)
	告示年月日		所在地	富山県富山市町長、布尻