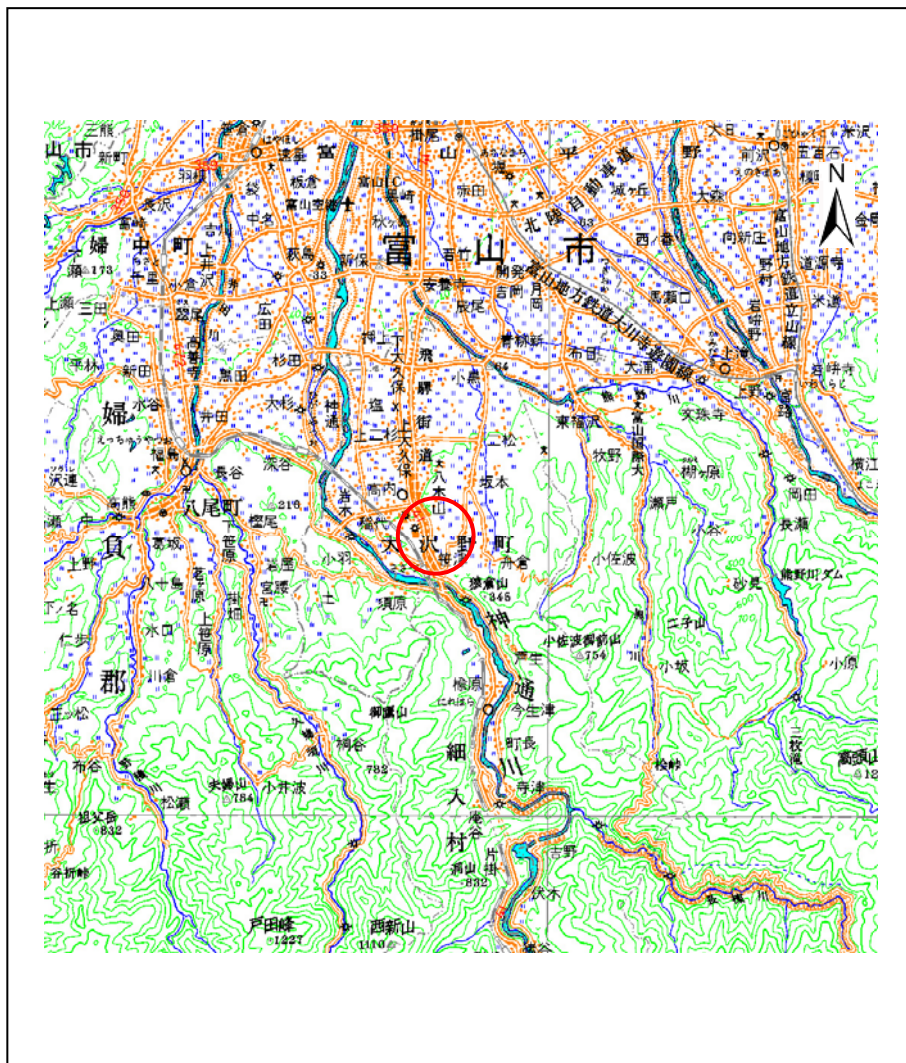
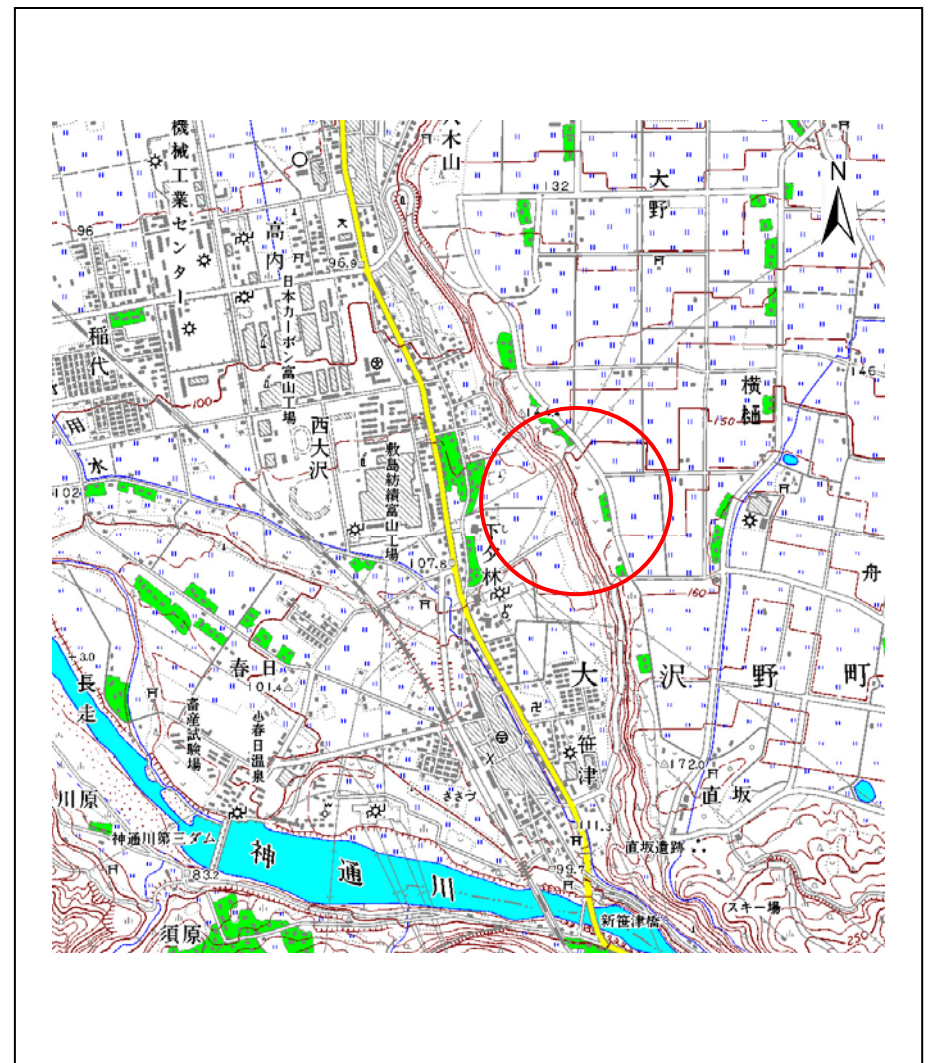


土砂災害警戒区域等の指定の公示に係る図書（その1）



(1/200,000)

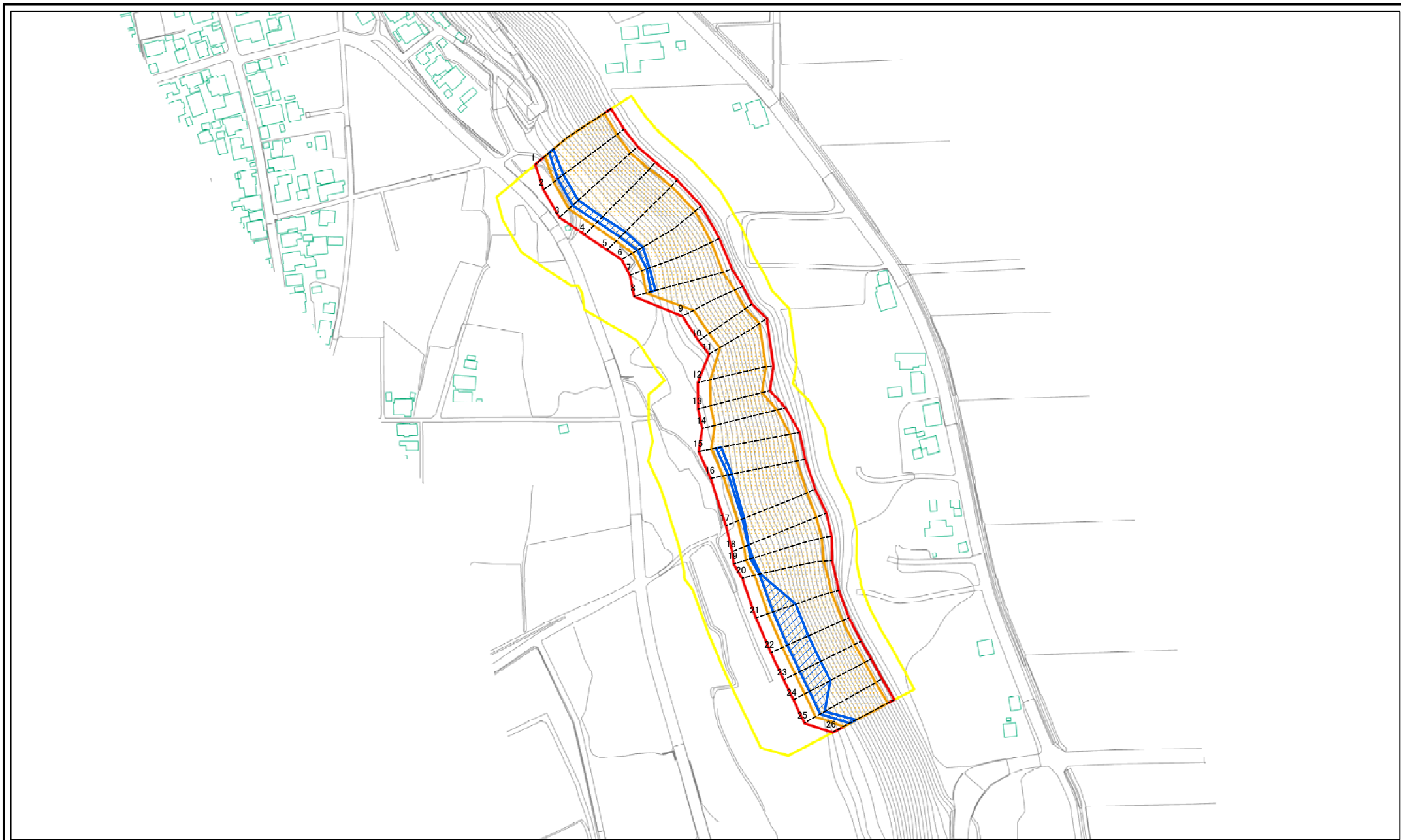


(1/25,000)

様式－1（急）
土砂災害警戒区域・土砂災害特別警戒区域
位置図

自然現象の種類	急傾斜地の崩壊
箇所番号	J127
箇所名	下夕林(1)
所在地	富山県富山市下夕林、笹津、横樋

土砂災害警戒区域等の指定の公示に係る図書(その2)



0 25 50 100
m

図中の数字は横断測線番号を示す

様式-2(急)
土砂災害警戒区域・土砂災害特別警戒区域
区域図(その1)

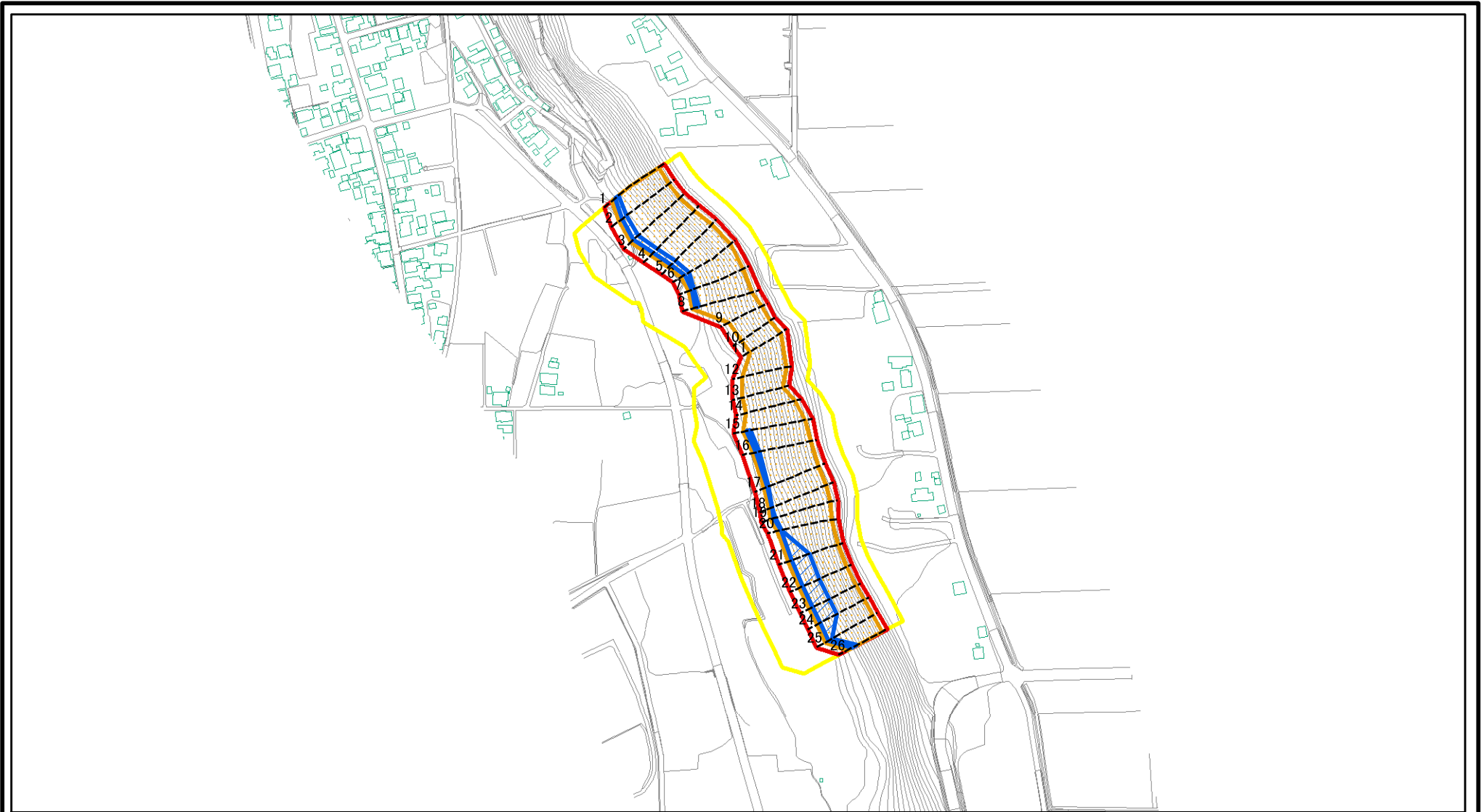
土砂災害防止法施行令第二条の基準に該当する区域
土砂等の(移動)高さが1m以下の場合、土砂等の移動による力が100kN/mを超える区域
土砂災害防止法施行令第三条の基準に該当する区域
それ以外の区域

縮尺
1:2,500

N

自然現象の種類	急傾斜地の崩壊	箇所番号	J127
告示番号		箇所名	下夕林(1)
告示年月日		所在地	富山県富山市下夕林、笹津、横樋

土砂災害警戒区域等の指定の公示に係る図書(その2-1)



0 25 50 100 m

図中の数字は横断測線番号を示す

様式-2-1(急)

土砂災害警戒区域・土砂災害特別警戒区域

区域図(その2)

土砂災害防止法施行令第二条の基準に該当する区域



自然現象の種類

急傾斜地の崩壊

箇所番号

J127

土砂災害防止法施行令第三条の基準に該当する区域



縮尺

告示番号

箇所名

下夕林 (1)

土砂等の(移動)高さが1m以下の場合、土砂等の移動による力が100kN/mを超える区域
土砂等の堆積の高さが3mを超える区域
それ以外の区域



1:5,000

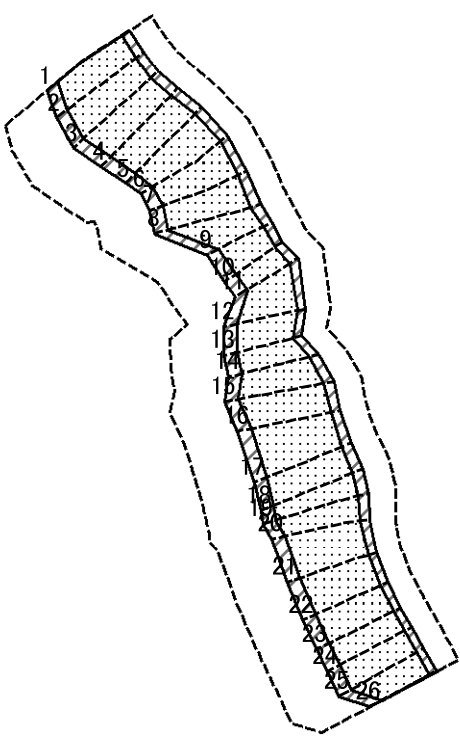
告示年月日

所在地

富山県富山市下夕林、笹津、横樋



土砂災害警戒区域等の指定の公示に係る図書(その2-2)



0 25 50 100 m

図中の数字は横断測線番号を示す

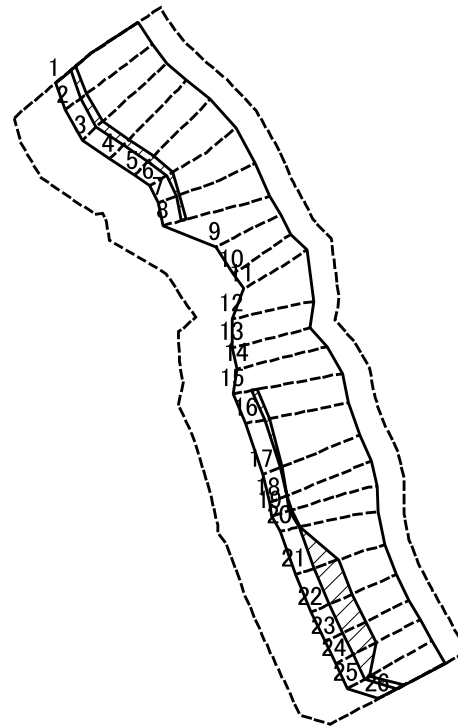
様式-2-2(急)
土砂災害特別警戒区域の区域区分図
(急傾斜地の崩壊に伴う土石等の移動により
建築物の地上部に作用すると想定される力)

土砂災害防止法施行令第二条の基準に該当する区域	
土砂災害防止法施行令第三条の基準に該当する区域	
それ以外の区域	

N
縮尺
1:5,000

自然現象の種類	急傾斜地の崩壊	箇所番号	J127
告示番号		箇所名	下夕林 (1)
告示年月日		所在地	富山県富山市下夕林、笹津、横樋

土砂災害警戒区域等の指定の公示に係る図書(その2-3)



0 25 50 100

図中の数字は横断測線番号を示す

様式-2-3(急)
土砂災害特別警戒区域の区域区分図
(急傾斜地の崩壊に伴う土石等の堆積により
建築物の地上部に作用すると想定される力)

土砂災害防止法施行令第二条の基準に該当する区域



土砂災害防止法
施行令第三条の
基準に該当する
区域



それ以外の区域



縮尺

1:5,000

自然現象
の種類

急傾斜地の崩壊

告示番号

告示年月日

箇所番号

J127

箇所名

下夕林 (1)

所在地

富山県富山市下夕林、笹津、横樋

土砂災害警戒区域等の指定の公示に係る図書(その3)

横断測線の区間	土石等の移動により建築物の地上部に作用すると想定される力				土石等の堆積により建築物の地上部に作用すると想定される力				横断測線の区間	土石等の移動により建築物の地上部に作用すると想定される力				土石等の堆積により建築物の地上部に作用すると想定される力			
	土石等の(移動)高さが1m以下の場合、土石等の移動による力が100kN/m ² を超える区域		それ以外の区域		土石等の堆積の高さが3mを超える区域		それ以外の区域			土石等の(移動)高さが1m以下の場合、土石等の移動による力が100kN/m ² を超える区域		それ以外の区域		土石等の堆積の高さが3mを超える区域		それ以外の区域	
	力の大きさのうち最大のもの(kN/m ²)	土石等の高さ(m)	力の大きさのうち最大のもの(kN/m ²)	土石等の高さ(m)	力の大きさのうち最大のもの(kN/m ²)	土石等の高さ(m)	力の大きさのうち最大のもの(kN/m ²)	土石等の高さ(m)		力の大きさのうち最大のもの(kN/m ²)	土石等の高さ(m)	力の大きさのうち最大のもの(kN/m ²)	土石等の高さ(m)	力の大きさのうち最大のもの(kN/m ²)	土石等の高さ(m)	力の大きさのうち最大のもの(kN/m ²)	土石等の高さ(m)
1 ~ 2	168.35	1.00	100.00	1.00	18.00	3.36	16.05	3.00	~								
2 ~ 3	162.75	1.00	100.00	1.00	17.47	3.26	16.05	3.00	~								
3 ~ 4	162.00	1.00	100.00	1.00	17.41	3.25	16.05	3.00	~								
4 ~ 5	165.56	1.00	100.00	1.00	17.71	3.31	16.05	3.00	~								
5 ~ 6	167.16	1.00	100.00	1.00	17.87	3.34	16.05	3.00	~								
6 ~ 7	167.16	1.00	100.00	1.00	17.87	3.34	16.05	3.00	~								
7 ~ 8	162.23	1.00	100.00	1.00	17.46	3.26	16.05	3.00	~								
8 ~ 9	157.95	1.00	100.00	1.00	-	-	16.05	3.00	~								
9 ~ 10	159.96	1.00	100.00	1.00	-	-	14.90	2.78	~								
10 ~ 11	159.96	1.00	100.00	1.00	-	-	14.90	2.78	~								
11 ~ 12	169.88	1.00	100.00	1.00	-	-	16.05	3.00	~								
12 ~ 13	169.88	1.00	100.00	1.00	-	-	16.05	3.00	~								
13 ~ 14	162.75	1.00	100.00	1.00	-	-	15.51	2.90	~								
14 ~ 15	160.65	1.00	100.00	1.00	-	-	16.05	3.00	~								
15 ~ 16	163.62	1.00	100.00	1.00	17.57	3.28	16.05	3.00	~								
16 ~ 17	163.62	1.00	100.00	1.00	17.57	3.28	16.05	3.00	~								
17 ~ 18	160.98	1.00	100.00	1.00	17.37	3.25	16.05	3.00	~								
18 ~ 19	154.81	1.00	100.00	1.00	16.93	3.16	16.05	3.00	~								
19 ~ 20	165.29	1.00	100.00	1.00	17.76	3.32	16.05	3.00	~								
20 ~ 21	174.27	1.00	100.00	1.00	18.88	3.53	16.05	3.00	~								
21 ~ 22	174.44	1.00	100.00	1.00	18.96	3.54	16.05	3.00	~								
22 ~ 23	174.44	1.00	100.00	1.00	18.96	3.54	16.05	3.00	~								
23 ~ 24	174.03	1.00	100.00	1.00	18.86	3.52	16.05	3.00	~								
24 ~ 25	173.13	1.00	100.00	1.00	18.67	3.49	16.05	3.00	~								
25 ~ 26	172.14	1.00	100.00	1.00	18.50	3.46	16.05	3.00	~								
~									~								

様式-3(急) 建築物の構造の規制に必要な衝撃に関する事項	自然現象の種類	急傾斜地の崩壊	箇所番号	J127
	告示番号		箇所名	下夕林(1)
	告示年月日		所在地	富山県富山市下夕林、笹津、横樋