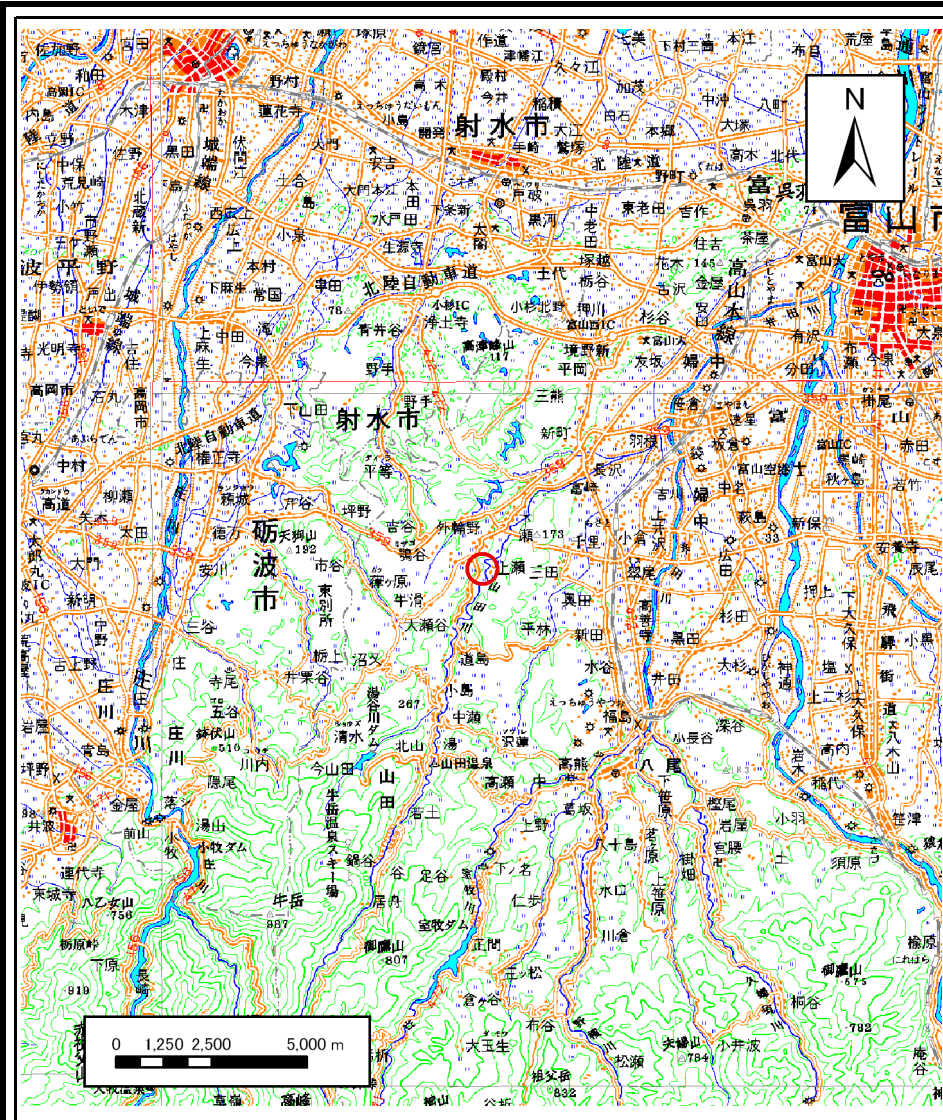
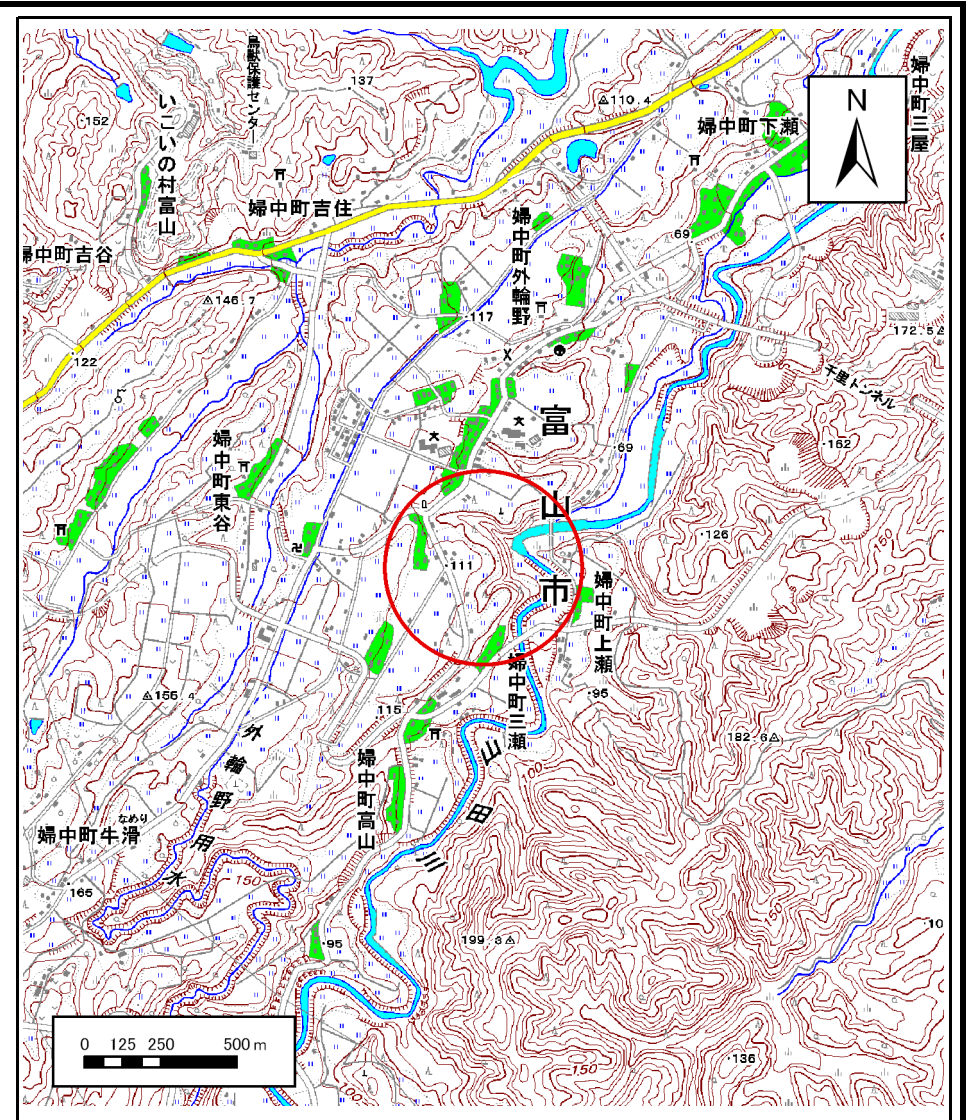


土砂災害警戒区域等の指定の公示に係る図書(その1)



(1/200,000)



(1/25,000)

様式-1(急)
土砂災害警戒区域・土砂災害特別警戒区域
位置図

自然現象の種類

箇所番号

箇所名

所在地

急傾斜地の崩壊

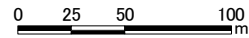
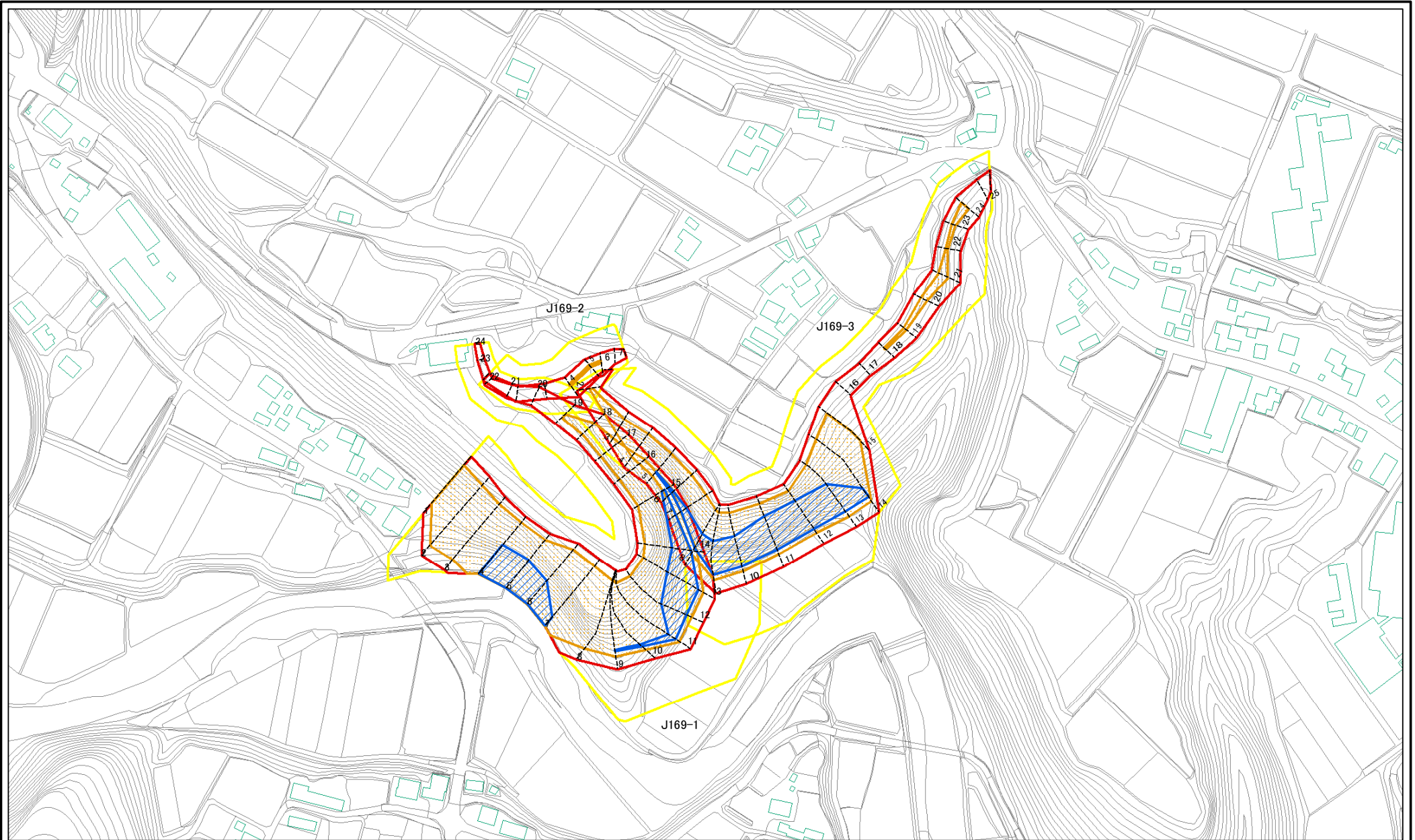
J169

外輪野(10)

富山県富山市婦中町外輪野、婦中町上瀬、婦中町三瀬

この地図は、国土地理院長の承認を得て、同院発行の数値地図20000(地図画像)及び数値地図25000(地図画像)を複製したものである。(承認番号 平20業複 第727号)

土砂災害警戒区域等の指定の公示に係る図書(その2)



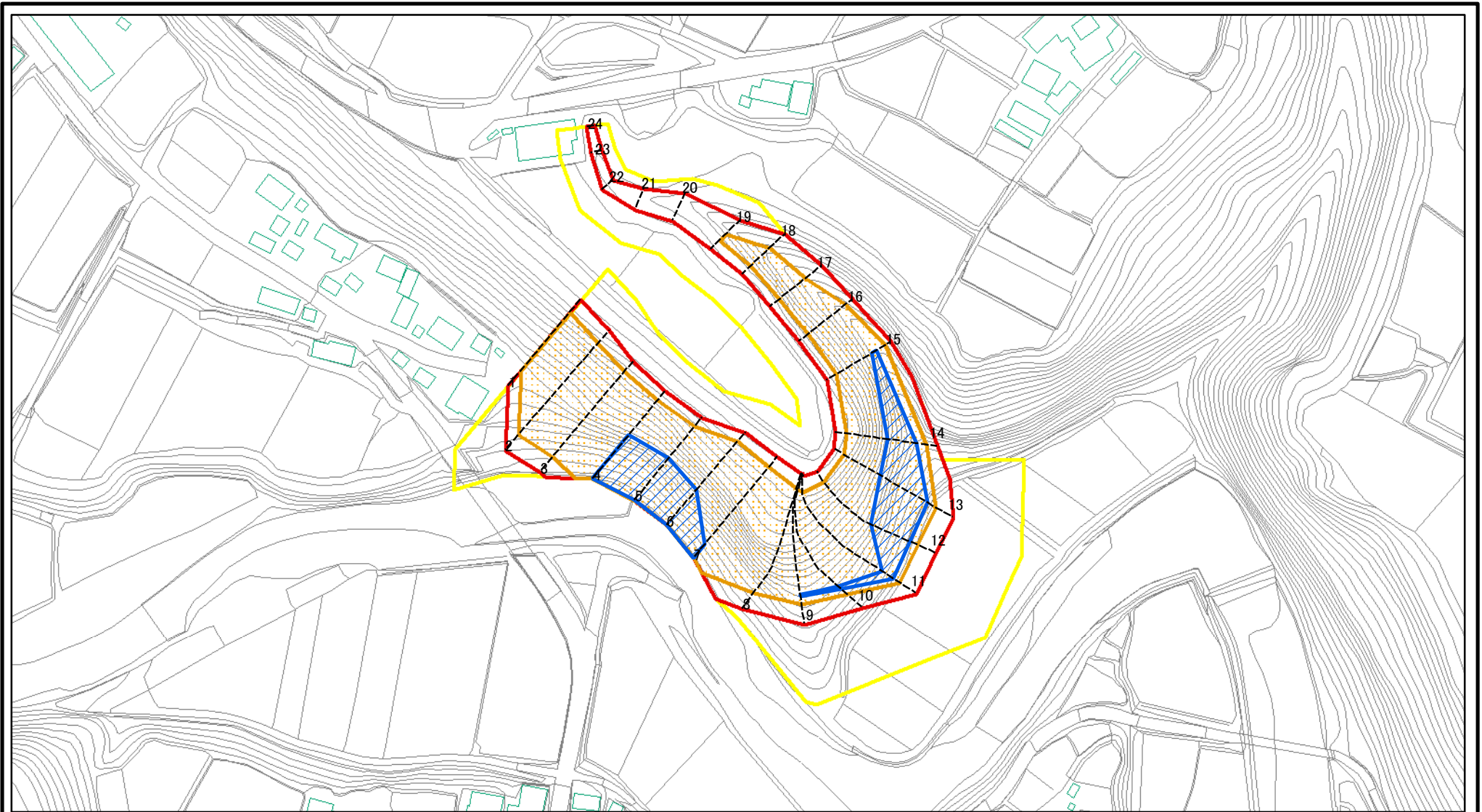
図中の数字は横断測線番号を示す

様式-2(急)
土砂災害警戒区域・土砂災害特別警戒区域
区域図(その1)

土砂災害防止法施行令第2条の基準に該当する区域		縮尺 1:2,500
土砂災害防止法施行令第3条の基準に該当する区域		
それ以外の区域		
土砂等の(移動)高さが1m以下の場合、土砂等の移動による力が100kN/mを超える区域		

自然現象の種類	急傾斜地の崩壊	箇所番号	J169
告示番号		箇所名	外輪野(10)
告示年月日		所在地	富山県富山市婦中町外輪野、婦中町上瀬、婦中町三瀬

土砂災害警戒区域等の指定の公示に係る図書(その2-1)



図中の数字は横断測線番号を示す

様式-2-1(急)

土砂災害警戒区域・土砂災害特別警戒区域

区域図(その2)

土砂災害防止法施行令第二条の基準に該当する区域

土砂災害防止法
施行令第三条の
基準に該当する
区域

土砂等の(移動)高さが1m以下の場合、
土砂等の移動による力が100kN/mを超える区域
土砂等の堆積の高さが3mを超える区域
それ以外の区域



縮尺

1:2,500

自然現象
の種類

告示番号

告示年月日

急傾斜地の崩壊

箇所番号

箇所名

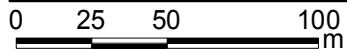
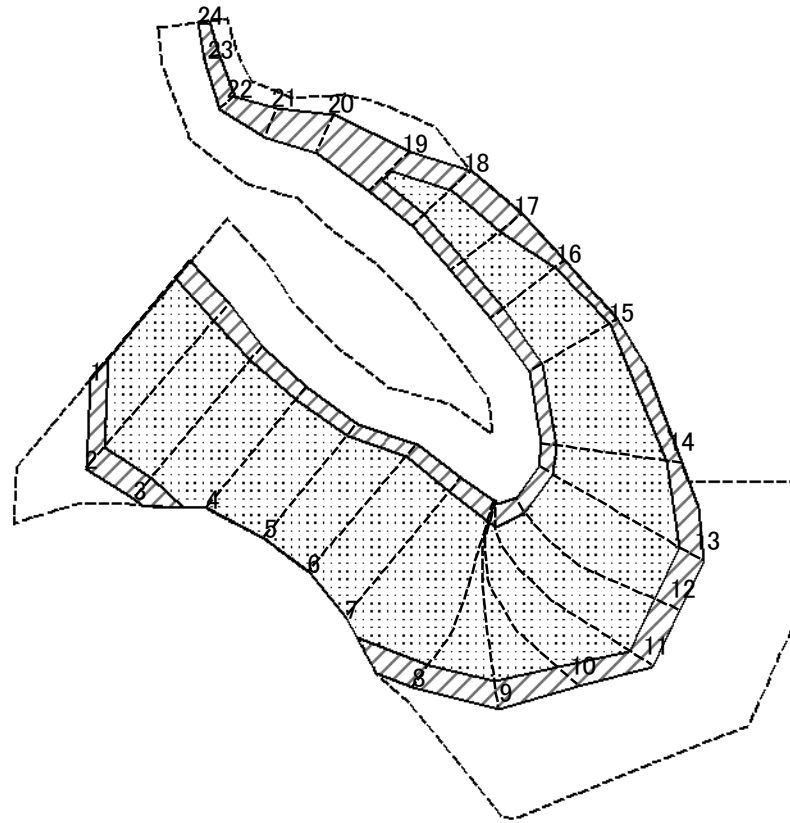
所在地

J169-1

外輪野(10)

富山県富山市婦中町外輪野、
婦中町上瀬、婦中町三瀬

土砂災害警戒区域等の指定の公示に係る図書(その2-2)



図中の数字は横断測線番号を示す

様式-2-2(急)
土砂災害特別警戒区域の区域区分図
(急傾斜地の崩壊に伴う土石等の移動により
建築物の地上部に作用すると想定される力)

土砂災害防止法施行令第二条の基準に該当する区域



土砂災害防止法
施行令第三条の
基準に該当する
区域



それ以外の区域



自然現象
の種類

急傾斜地の崩壊

箇所番号

J169-1

告示番号

箇所名

外輪野(10)

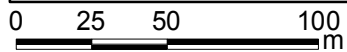
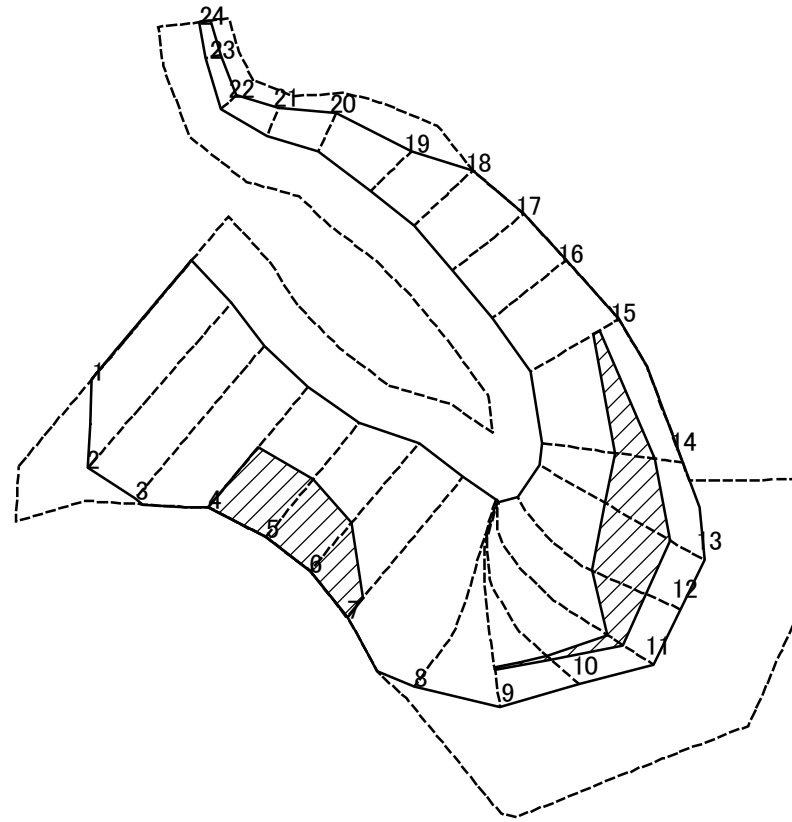
告示年月日

所在地

富山県富山市婦中町外輪野、
婦中町上瀬、婦中町三瀬

縮尺
1:2,500

土砂災害警戒区域等の指定の公示に係る図書(その2-3)



図中の数字は横断測線番号を示す

様式-2-3(急)
土砂災害特別警戒区域の区域区分図
(急傾斜地の崩壊に伴う土石等の堆積により
建築物の地上部に作用すると想定される力)

土砂災害防止法施行令第二条の基準に該当する区域



土砂災害防止法
施行令第三条の
基準に該当する
区域



それ以外の区域



自然現象
の種類

急傾斜地の崩壊

箇所番号

J169-1

縮尺

告示番号

箇所名

外輪野(10)

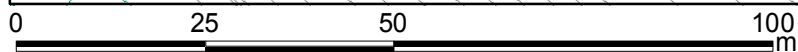
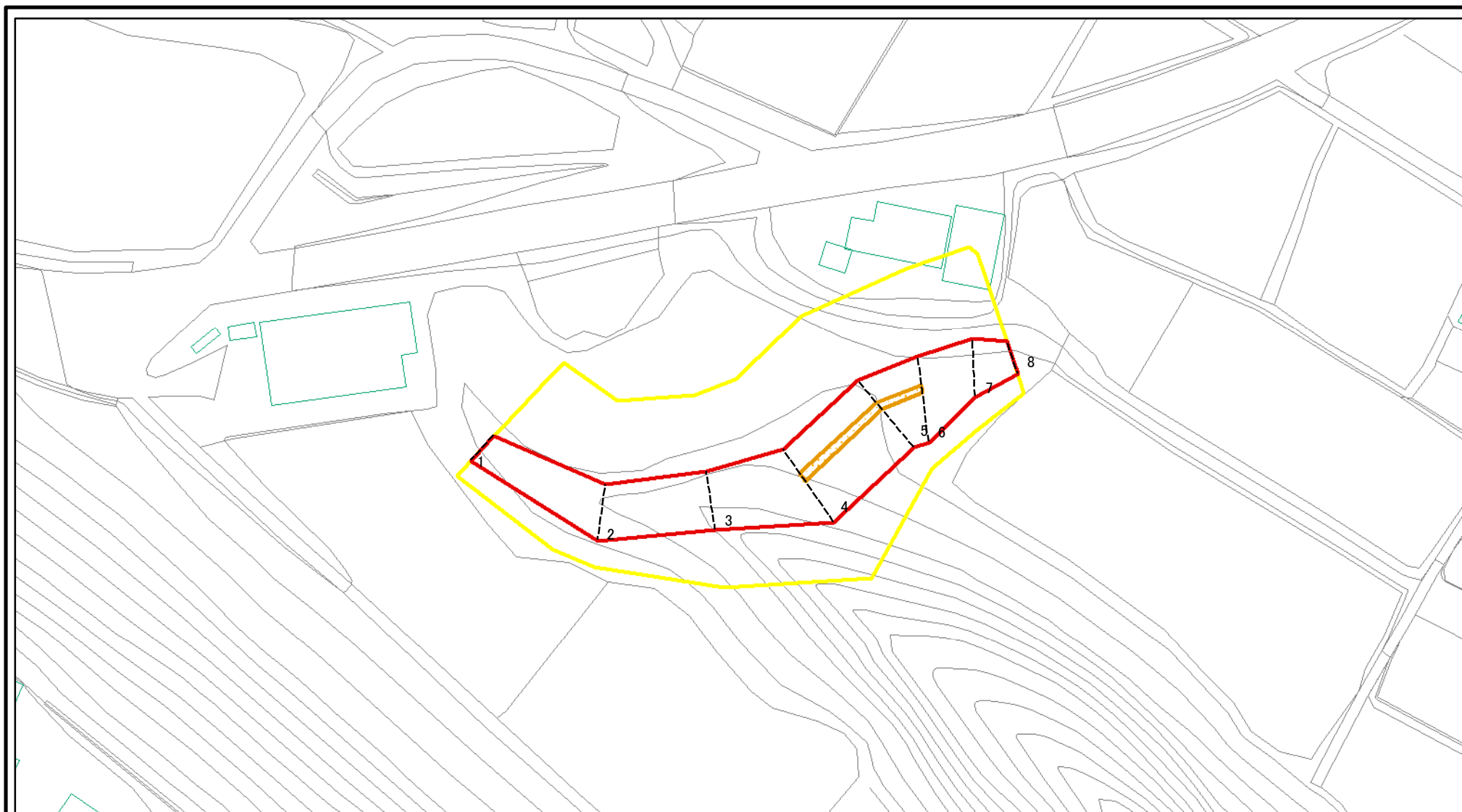
1:2,500

告示年月日

所在地

富山県富山市婦中町外輪野、
婦中町上瀬、婦中町三瀬

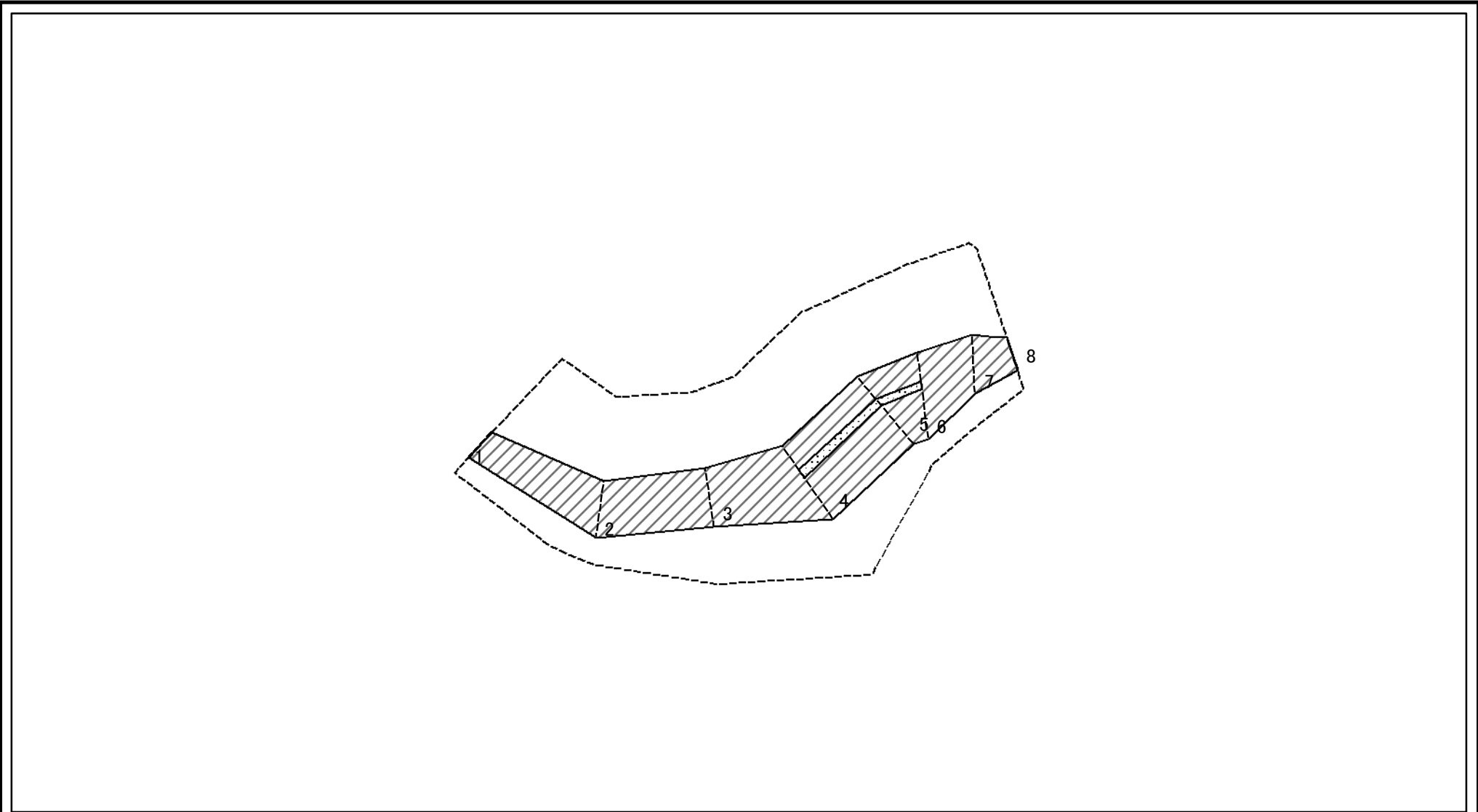
土砂災害警戒区域等の指定の公示に係る図書(その2-1)



図中の数字は横断測線番号を示す

様式-2-1(急) 土砂災害警戒区域・土砂災害特別警戒区域 区域図(その2)	土砂災害防止法施行令第二条の基準に該当する区域		 縮尺 1:1,000	自然現象の種類	急傾斜地の崩壊	箇所番号	J169-2
	土砂災害防止法施行令第三条の基準に該当する区域			告示番号		箇所名	外輪野(10)
	それ以外の区域			告示年月日		所在地	富山県富山市婦中町外輪野、婦中町三瀬

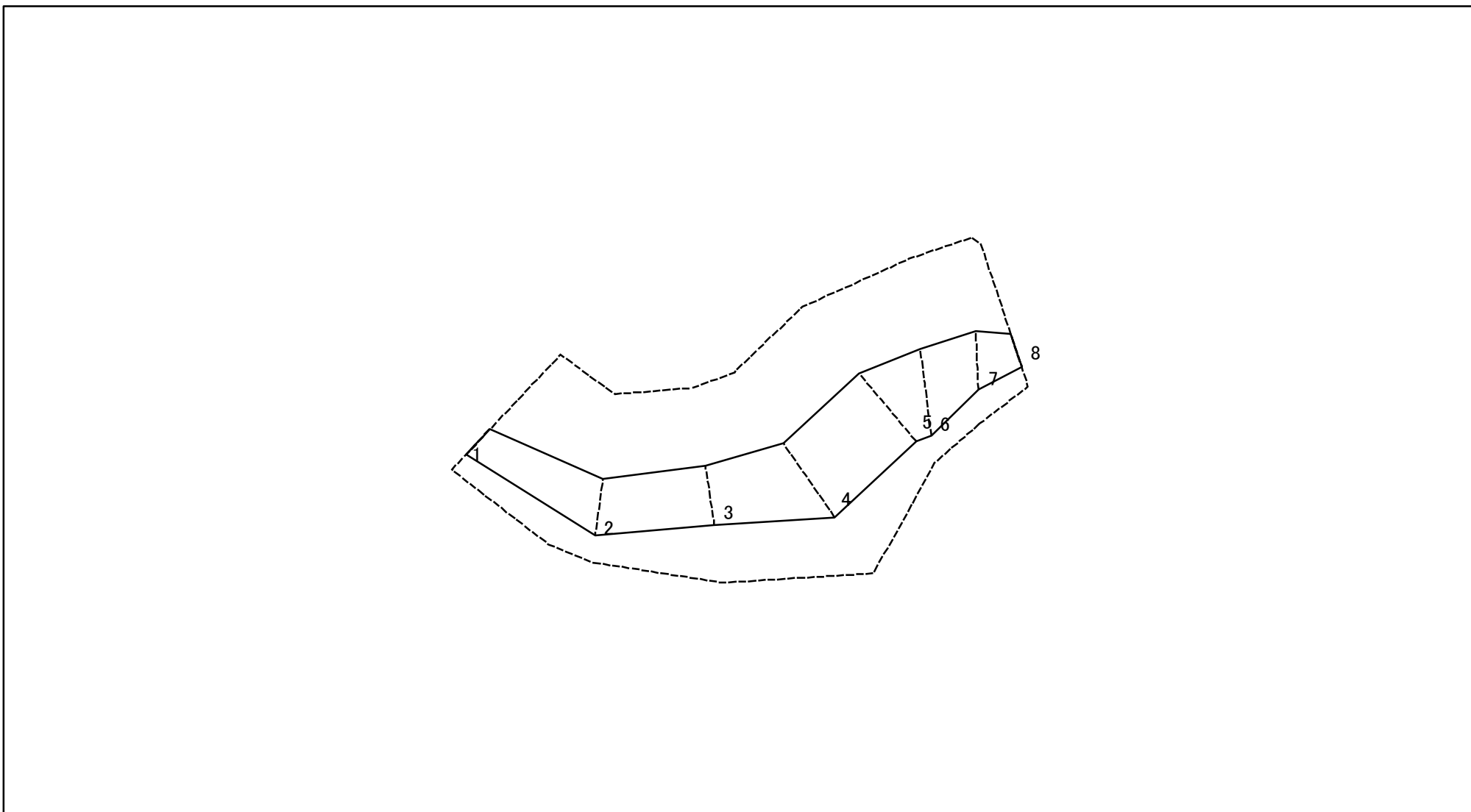
土砂災害警戒区域等の指定の公示に係る図書(その2-2)



図中の数字は横断測線番号を示す

様式-2-2(急) 土砂災害特別警戒区域の区域区分図 (急傾斜地の崩壊に伴う土石等の移動により 建築物の地上部に作用すると想定される力)	土砂災害防止法施行令第二条の基準に該当する区域		縮尺 1:1,000	自然現象の種類	急傾斜地の崩壊	箇所番号	J169-2
	土砂災害防止法施行令第三条の基準に該当する区域			告示番号		箇所名	外輪野(10)
	それ以外の区域			告示年月日		所在地	富山県富山市婦中町外輪野、 婦中町三瀬

土砂災害警戒区域等の指定の公示に係る図書(その2-3)



図中の数字は横断測線番号を示す

様式-2-3(急)
土砂災害特別警戒区域の区域区分図
(急傾斜地の崩壊に伴う土石等の堆積により
建築物の地上部に作用すると想定される力)

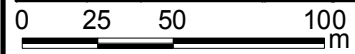
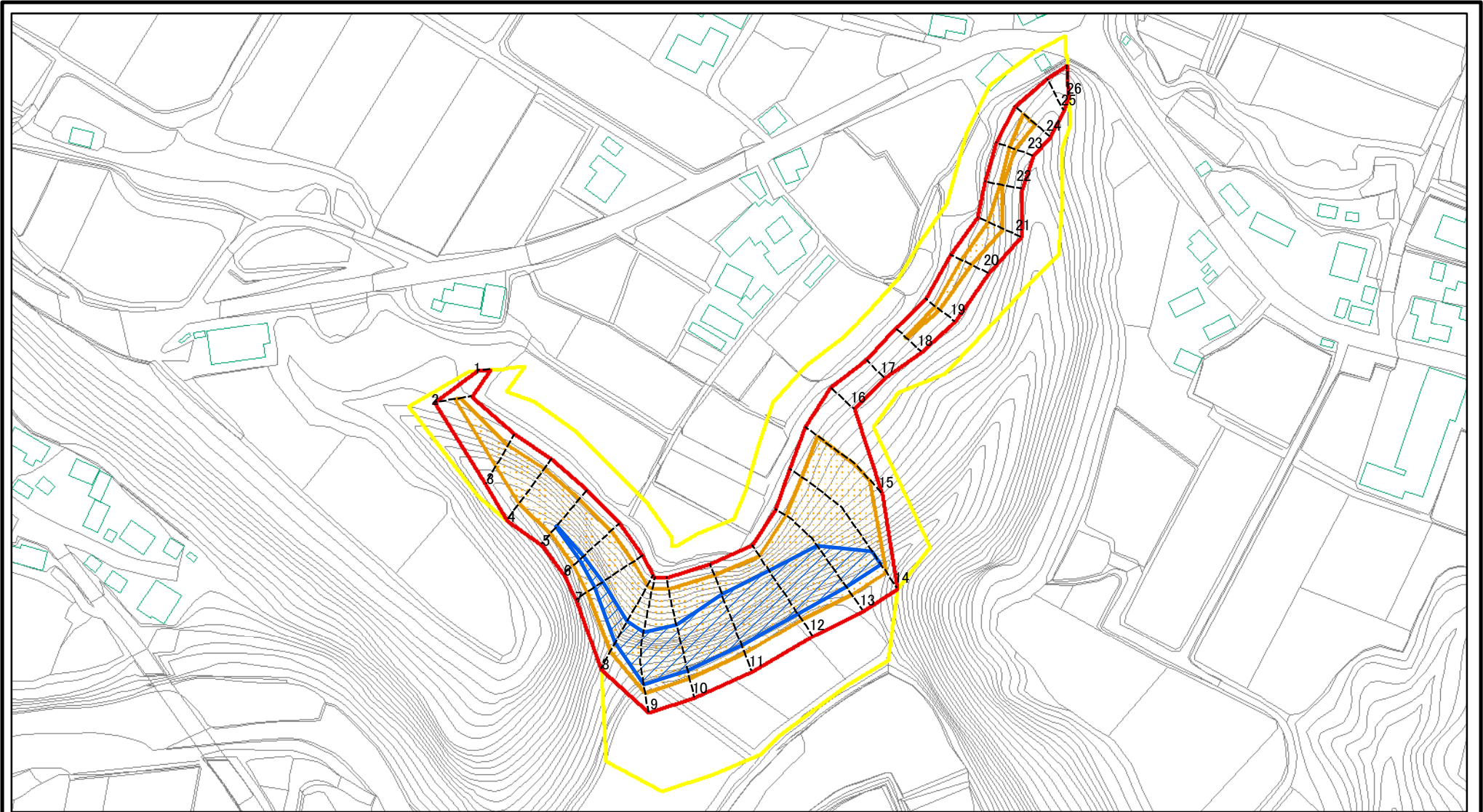
土砂災害防止法施行令第二條の基準に該当する区域	
土砂災害防止法施行令第三條の基準に該当する区域	
それ以外の区域	

	縮尺
	1:1,000

自然現象の種類	急傾斜地の崩壊
告示番号	
告示年月日	

箇所番号	J169-2
箇所名	外輪野(10)
所在地	富山県富山市婦中町外輪野、 婦中町三瀬

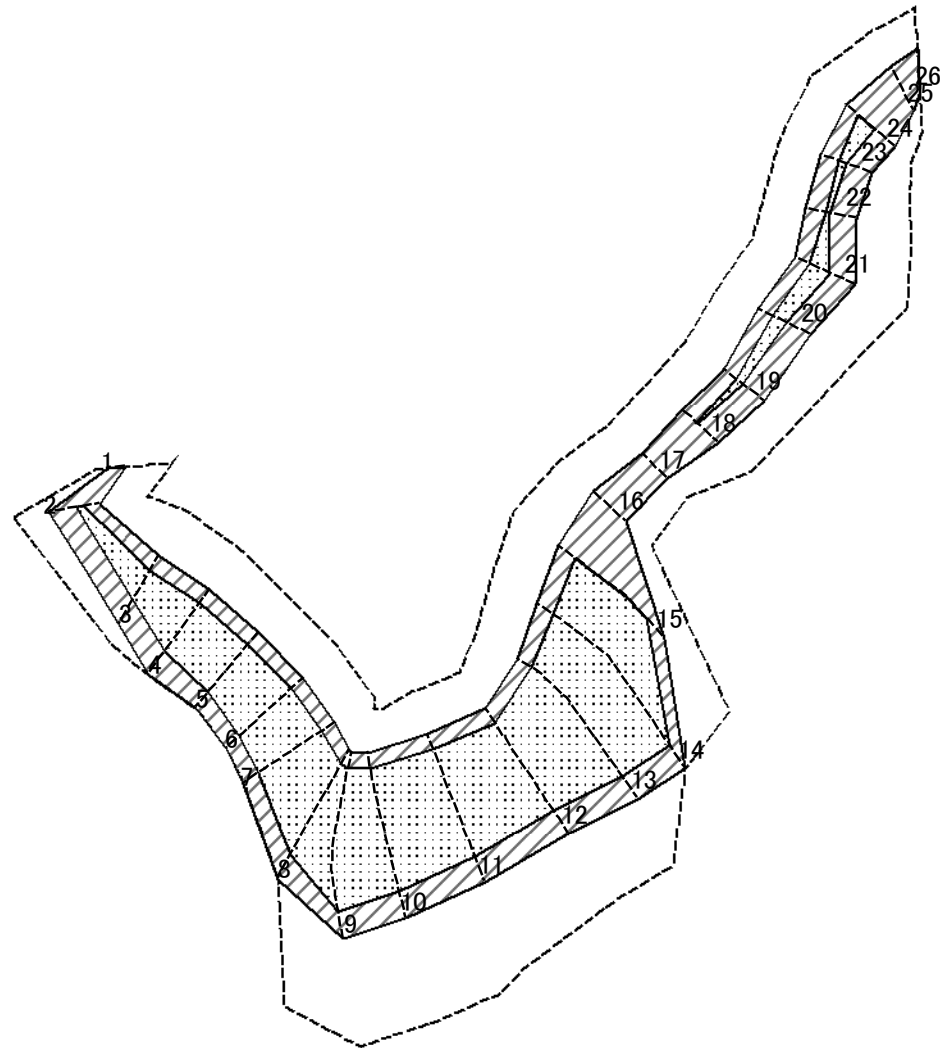
土砂災害警戒区域等の指定の公示に係る図書(その2-1)



図中の数字は横断測線番号を示す

様式-2-1(急) 土砂災害警戒区域・土砂災害特別警戒区域 区域図(その2)	土砂災害防止法施行令第二条の基準に該当する区域		自然現象の種類 急傾斜地の崩壊 告示番号 告示年月日	箇所番号	J169-3	
	土砂災害防止法施行令第三条の基準に該当する区域			縮尺	箇所名	外輪野(10)
	土砂等の(移動)高さが1m以下の場合、土砂等の移動による力が100kN/mを超える区域			1:2,500	所在地	富山県富山市婦中町外輪野、婦中町上瀬
	土砂等の堆積の高さが3mを超える区域					
それ以外の区域						

土砂災害警戒区域等の指定の公示に係る図書(その2-2)



0 25 50 100
m

図中の数字は横断測線番号を示す

様式-2-2(急)
土砂災害特別警戒区域の区域区分図
(急傾斜地の崩壊に伴う土石等の移動により
建築物の地上部に作用すると想定される力)

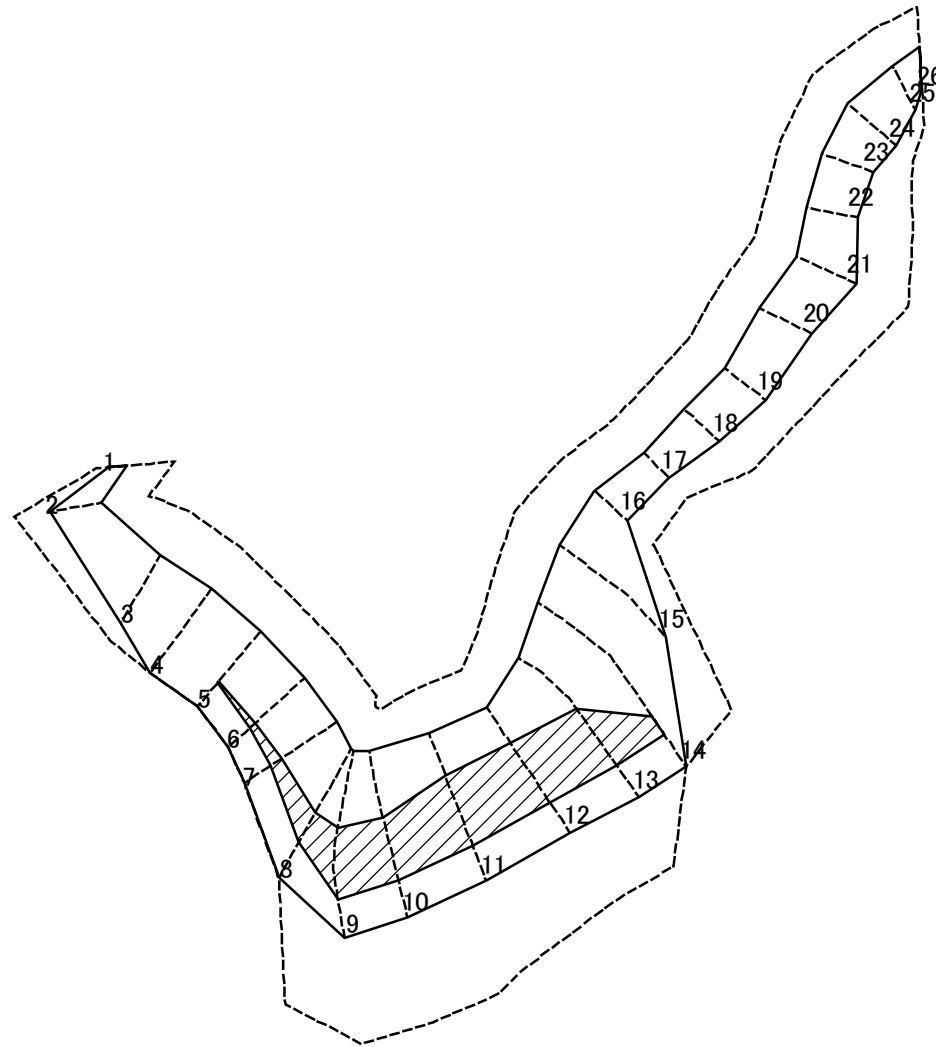
土砂災害防止法施行令第二条の基準に該当する区域	
土砂災害防止法施行令第三条の基準に該当する区域	
それ以外の区域	

	縮尺
	1:2,500

自然現象の種類	急傾斜地の崩壊
告示番号	
告示年月日	

箇所番号	J169-3
箇所名	外輪野(10)
所在地	富山県富山市婦中町外輪野、 婦中町上瀬

土砂災害警戒区域等の指定の公示に係る図書(その2-3)



0 25 50 100
m

図中の数字は横断測線番号を示す

様式-2-3(急)
土砂災害特別警戒区域の区域区分図
(急傾斜地の崩壊に伴う土石等の堆積により
建築物の地上部に作用すると想定される力)

土砂災害防止法施行令第二条の基準に該当する区域	
土砂災害防止法施行令第三条の基準に該当する区域	
それ以外の区域	

	縮尺
	1:2,500

自然現象の種類	急傾斜地の崩壊
告示番号	
告示年月日	

箇所番号	J169-3
箇所名	外輪野(10)
所在地	富山県富山市婦中町外輪野、 婦中町上瀬

土砂災害警戒区域等の指定の公示に係る図書(その3)

横断測線の区間	土石等の移動により建築物の地上部に作用すると想定される力				土石等の堆積により建築物の地上部に作用すると想定される力				横断測線の区間	土石等の移動により建築物の地上部に作用すると想定される力				土石等の堆積により建築物の地上部に作用すると想定される力			
	土石等の(移動)高さが1m以下の場合、土石等の移動による力が100kN/m ² を超える区域		それ以外の区域		土石等の堆積の高さが3mを超える区域		それ以外の区域			土石等の(移動)高さが1m以下の場合、土石等の移動による力が100kN/m ² を超える区域		それ以外の区域		土石等の堆積の高さが3mを超える区域		それ以外の区域	
	力の大きさのうち最大のもの(kN/m ²)	土石等の高さ(m)	力の大きさのうち最大のもの(kN/m ²)	土石等の高さ(m)	力の大きさのうち最大のもの(kN/m ²)	土石等の高さ(m)	力の大きさのうち最大のもの(kN/m ²)	土石等の高さ(m)		力の大きさのうち最大のもの(kN/m ²)	土石等の高さ(m)	力の大きさのうち最大のもの(kN/m ²)	土石等の高さ(m)	力の大きさのうち最大のもの(kN/m ²)	土石等の高さ(m)	力の大きさのうち最大のもの(kN/m ²)	土石等の高さ(m)
1 ~ 2	-	-	100.00	1.00	-	-	12.25	2.29	~								
2 ~ 3	131.79	1.00	100.00	1.00	-	-	12.25	2.29	~								
3 ~ 4	151.37	1.00	100.00	1.00	-	-	14.31	2.67	~								
4 ~ 5	157.27	1.00	100.00	1.00	-	-	16.05	3.00	~								
5 ~ 6	160.98	1.00	100.00	1.00	17.42	3.25	16.05	3.00	~								
6 ~ 7	163.50	1.00	100.00	1.00	17.32	3.24	16.05	3.00	~								
7 ~ 8	170.82	1.00	100.00	1.00	17.42	3.26	16.05	3.00	~								
8 ~ 9	174.30	1.00	100.00	1.00	19.55	3.65	16.05	3.00	~								
9 ~ 10	175.54	1.00	100.00	1.00	20.76	3.88	16.05	3.00	~								
10 ~ 11	175.54	1.00	100.00	1.00	21.69	4.05	16.05	3.00	~								
11 ~ 12	172.36	1.00	100.00	1.00	22.30	4.17	16.05	3.00	~								
12 ~ 13	174.74	1.00	100.00	1.00	22.30	4.17	16.05	3.00	~								
13 ~ 14	174.74	1.00	100.00	1.00	19.69	3.68	16.05	3.00	~								
14 ~ 15	163.64	1.00	100.00	1.00	-	-	16.05	3.00	~								
15 ~ 16	-	-	100.00	1.00	-	-	14.51	2.71	~								
16 ~ 17	-	-	99.98	1.00	-	-	13.13	2.45	~								
17 ~ 18	-	-	100.00	1.00	-	-	13.61	2.54	~								
18 ~ 19	110.18	1.00	100.00	1.00	-	-	13.61	2.54	~								
19 ~ 20	118.74	1.00	100.00	1.00	-	-	13.13	2.45	~								
20 ~ 21	126.82	1.00	100.00	1.00	-	-	13.64	2.55	~								
21 ~ 22	126.82	1.00	100.00	1.00	-	-	15.38	2.87	~								
22 ~ 23	110.24	1.00	100.00	1.00	-	-	15.38	2.87	~								
23 ~ 24	125.16	1.00	100.00	1.00	-	-	13.82	2.58	~								
24 ~ 25	-	-	100.00	1.00	-	-	15.94	2.98	~								
25 ~ 26	-	-	97.86	1.00	-	-	16.05	3.00	~								

様式-3(急) 建築物の構造の規制に必要な衝撃に関する事項	自然現象の種類	急傾斜地の崩壊	箇所番号	J169-3
	告示番号		箇所名	外輪野(10)
	告示年月日		所在地	富山県富山市婦中町外輪野、婦中町上瀬