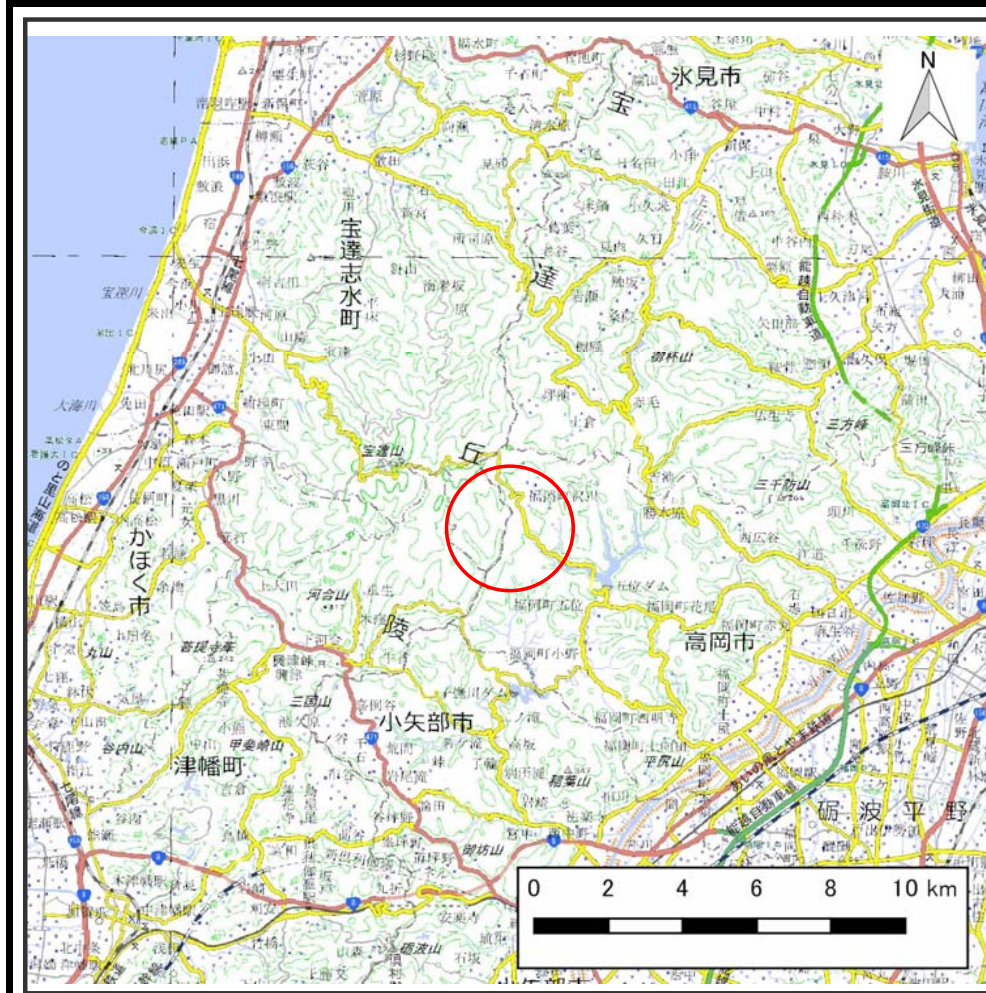
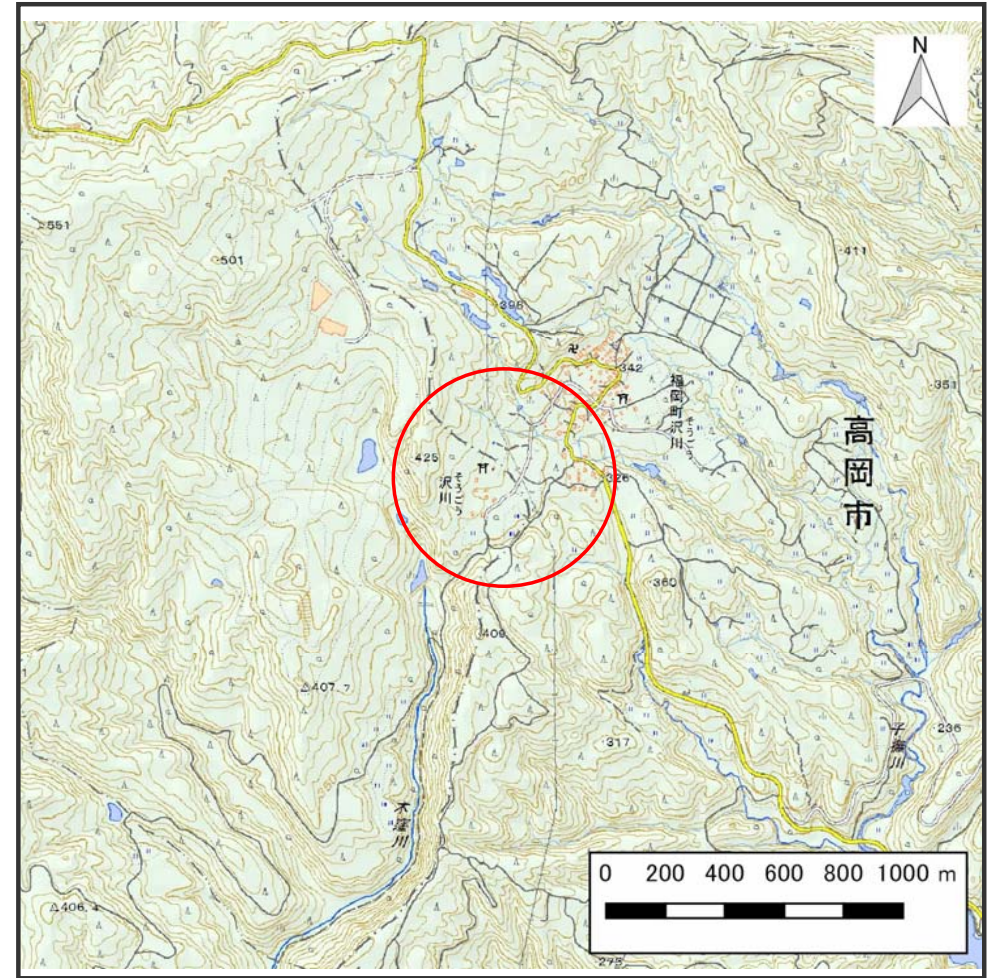


# 土砂災害警戒区域等の指定の公示に係る図書（その1）



(1/200,000)

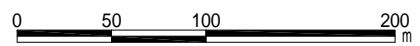
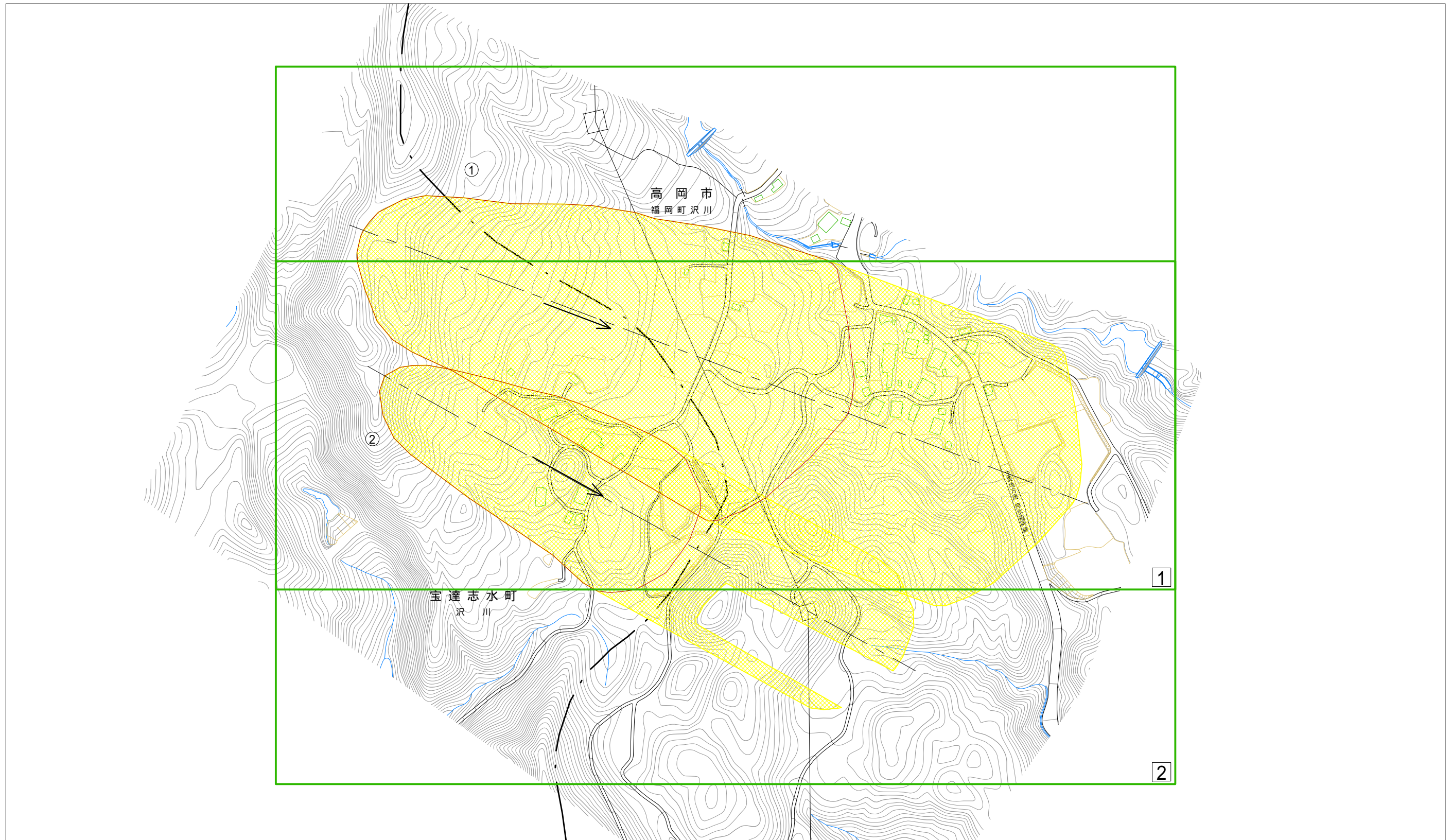


(1/25,000)

様式 - 1 (地)  土砂災害警戒区域 位置図	自然現象の種類	地滑り
	箇所番号	10158
	箇所名	沢川 1
	所在地	石川県羽咋郡宝達志水町沢川、富山県高岡市福岡町沢川

「測量法に基づく国土地理院長承認(複製)R 1JHf 1419」本製品を複製する場合には、国土地理院の長の承認を得なければならない。」

# 土砂災害警戒区域等の指定の公示に係る図書(その2)



様式 - 2 (地)  
土砂災害警戒区域区域図

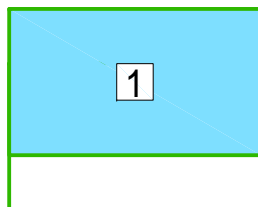
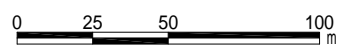
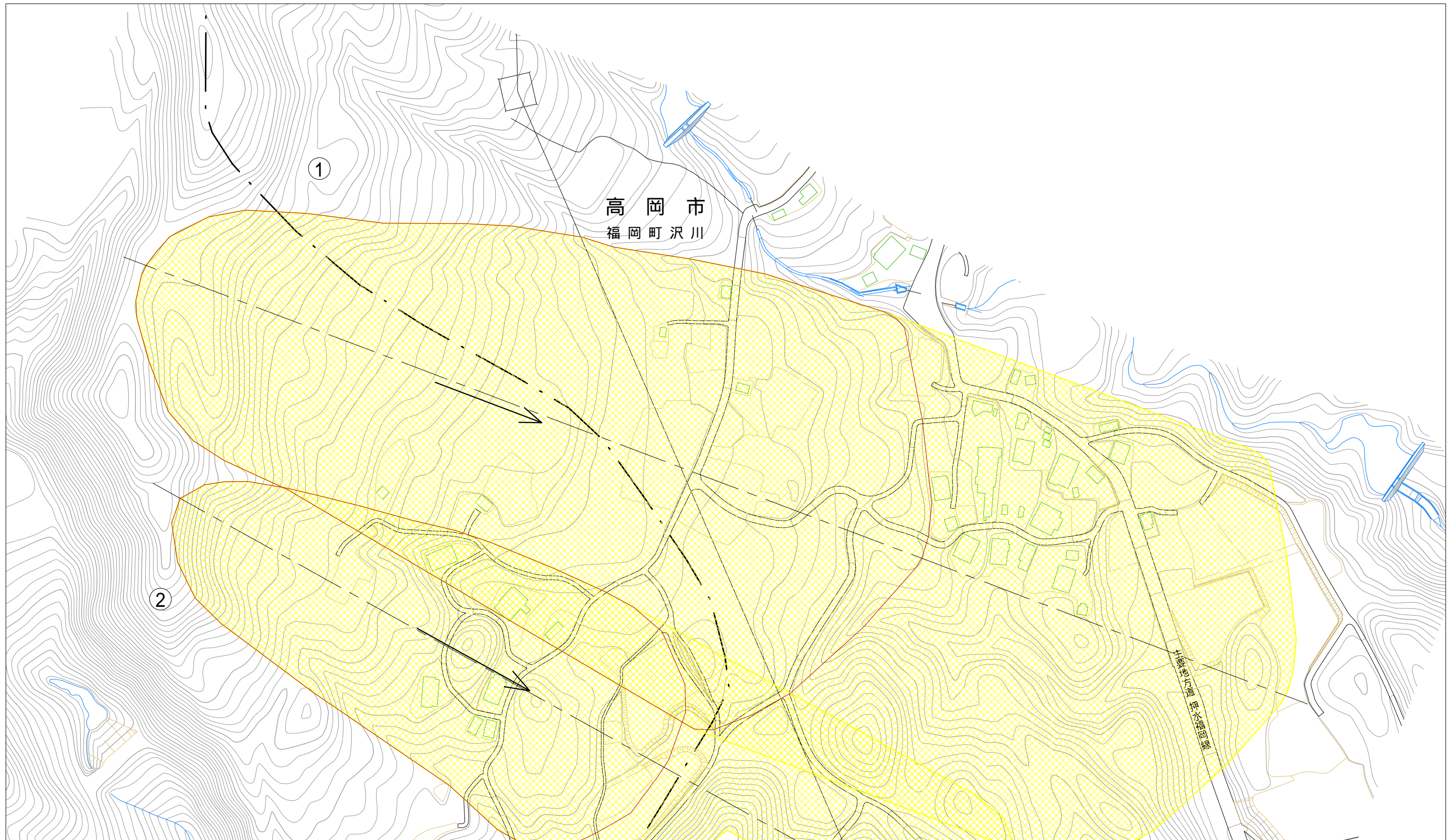
土砂災害防止法施工令  
第二条の基準に該当す  
る区域



N  
縮尺  
1:4,000

自然現象 の種類	地滑り	箇所番号	10158	箇所名	沢川 1
告示番号		地滑り区域名	、		
告示年月日		所在地	石川県羽咋郡宝達志水町沢川 富山県高岡市福岡町沢川		

# 土砂災害警戒区域等の指定の公示に係る図書(その2)



様式 - 2 (地)  
土砂災害警戒区域区域図

土砂災害防止法施工令  
第二条の基準に該当する区域



縮尺  
1:2,500



自然現象  
の種類

告示番号

告示年月日

地滑り

箇所番号

地滑り区域名

所在地

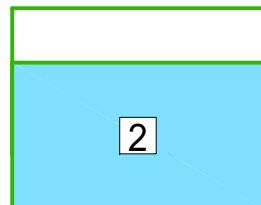
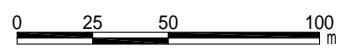
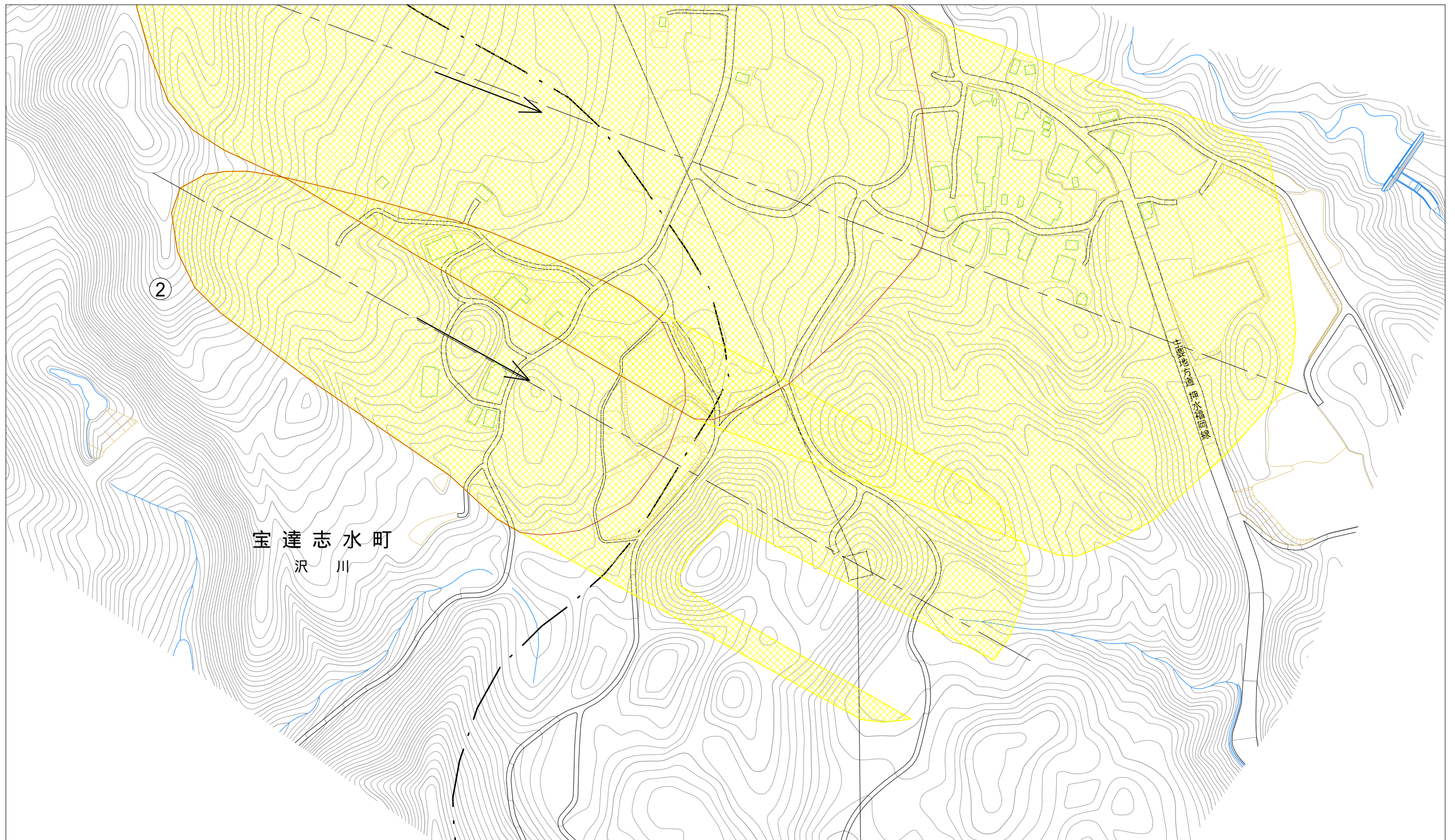
10158

箇所名

沢川 1

石川県羽咋郡宝達志水町沢川  
富山県高岡市福岡町沢川

# 土砂災害警戒区域等の指定の公示に係る図書(その2)



様式 - 2 (地)  
土砂災害警戒区域区域図

土砂災害防止法施工令  
第二条の基準に該当す  
る区域



N  
縮尺  
1:2,500

自然現象 の種類	地滑り	箇所番号	10158	箇所名	沢川 1
告示番号		地滑り区域名	、		
告示年月日		所在地	石川県羽咋郡宝達志水町沢川 富山県高岡市福岡町沢川		