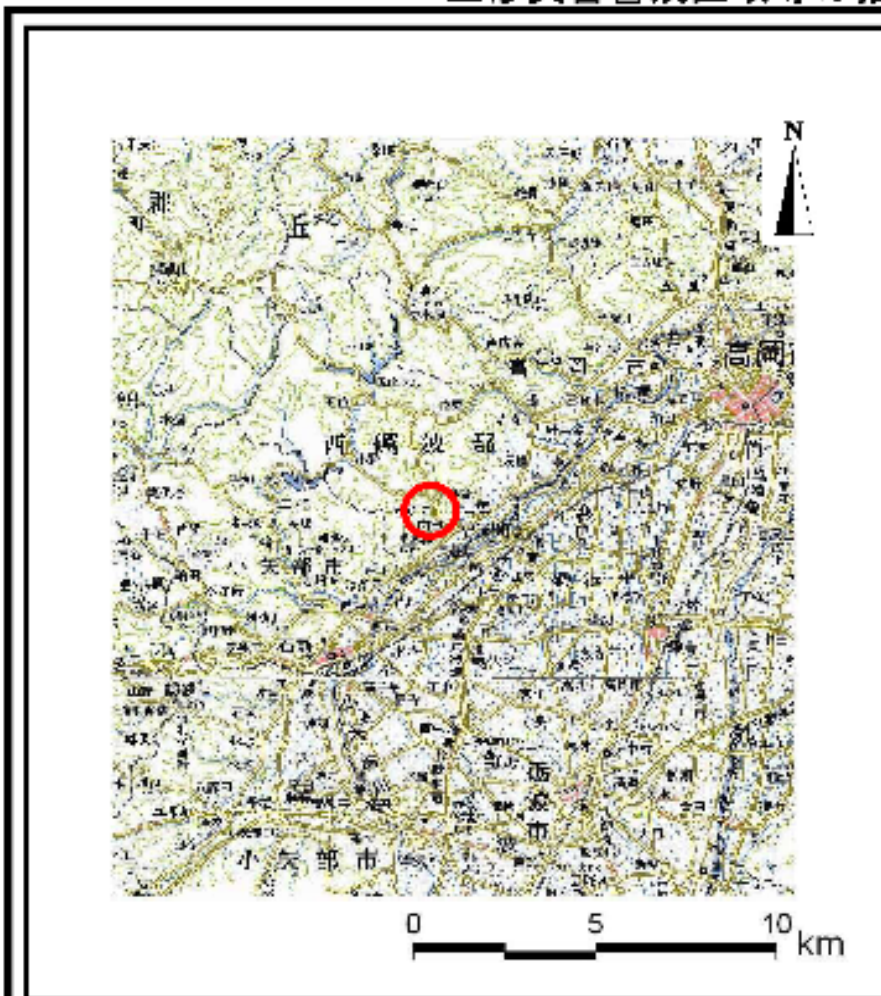
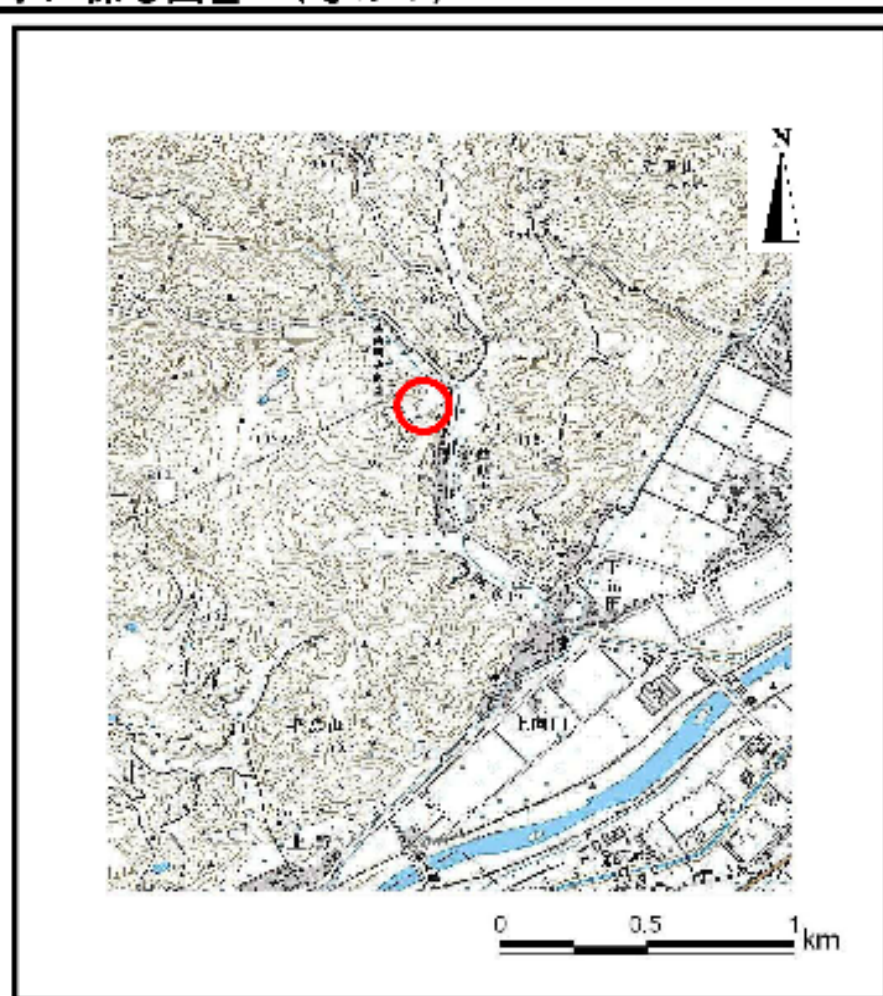


## 土砂災害警戒区域等の指定の公示に係る図書（その1）



(1/200,000)



(1/25,000)

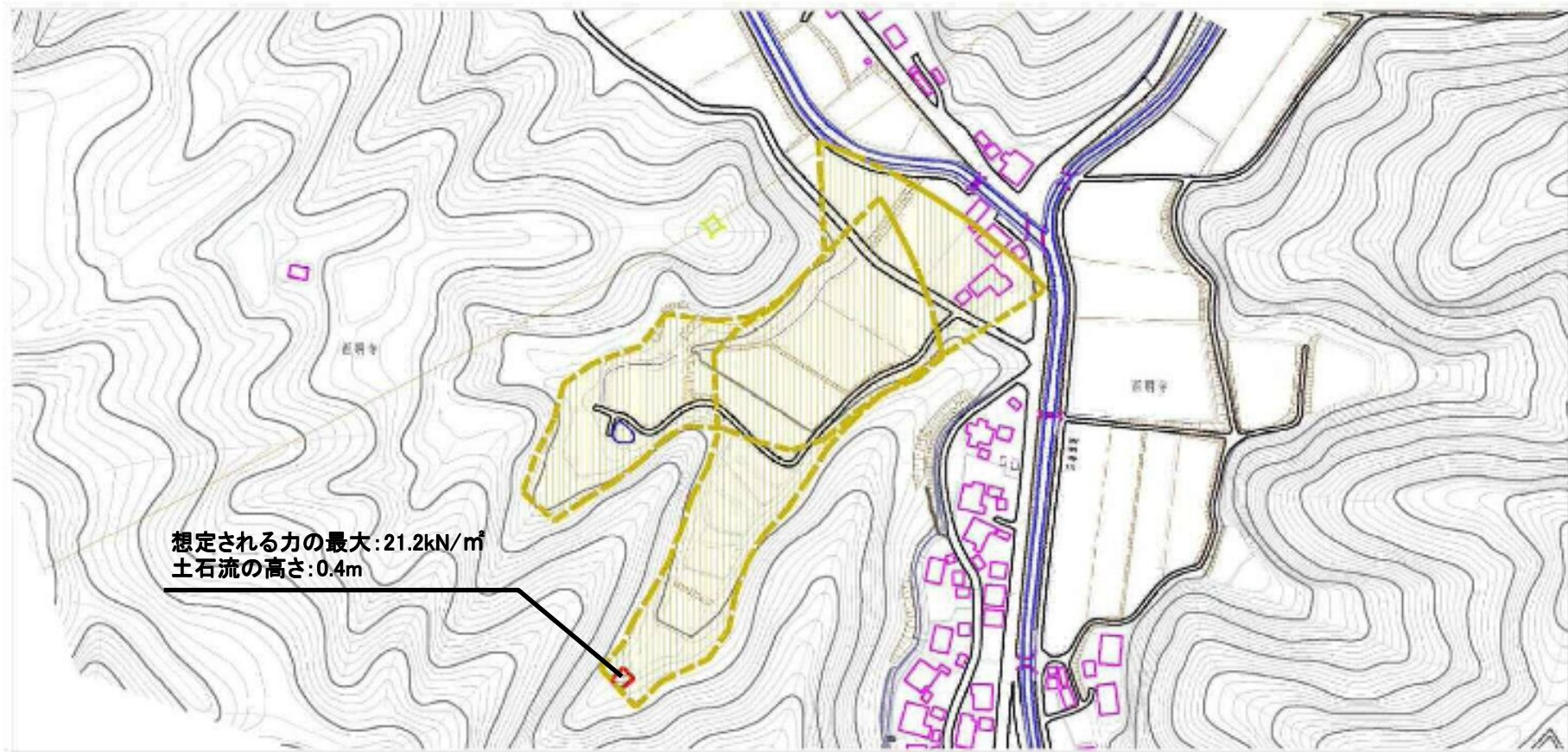
様式-1 (土)

土砂災害警戒区域・土砂災害特別警戒区域 位置図

自然現象の種類	土石流
渓流番号	462
渓流名	西谷内谷
所在地	富山県高岡市福岡町西明寺

この地図は、国土地理院長の承認を得て、同院発行の数値地図200000（地図画像）及び数値地図25000（地図画像）を複製したものである。（承認番号 平21兼復、第823号）

土砂災害警戒区域等の指定の公示に係る図書（その2）



想定される力の最大: 21.2kN/m<sup>2</sup>  
土石流の高さ: 0.4m



様式-2(土) 土砂災害警戒区域・土砂災害特別警戒区域 区域図	土砂災害警戒区域等指定区域図 国土交通省 国土院 国土院 国土院		自然現象 の種類 土石流	浸漬番号 402
	土砂災害特別警戒区域等指定区域図 国土交通省 国土院 国土院 国土院			告示番号 告示年月日