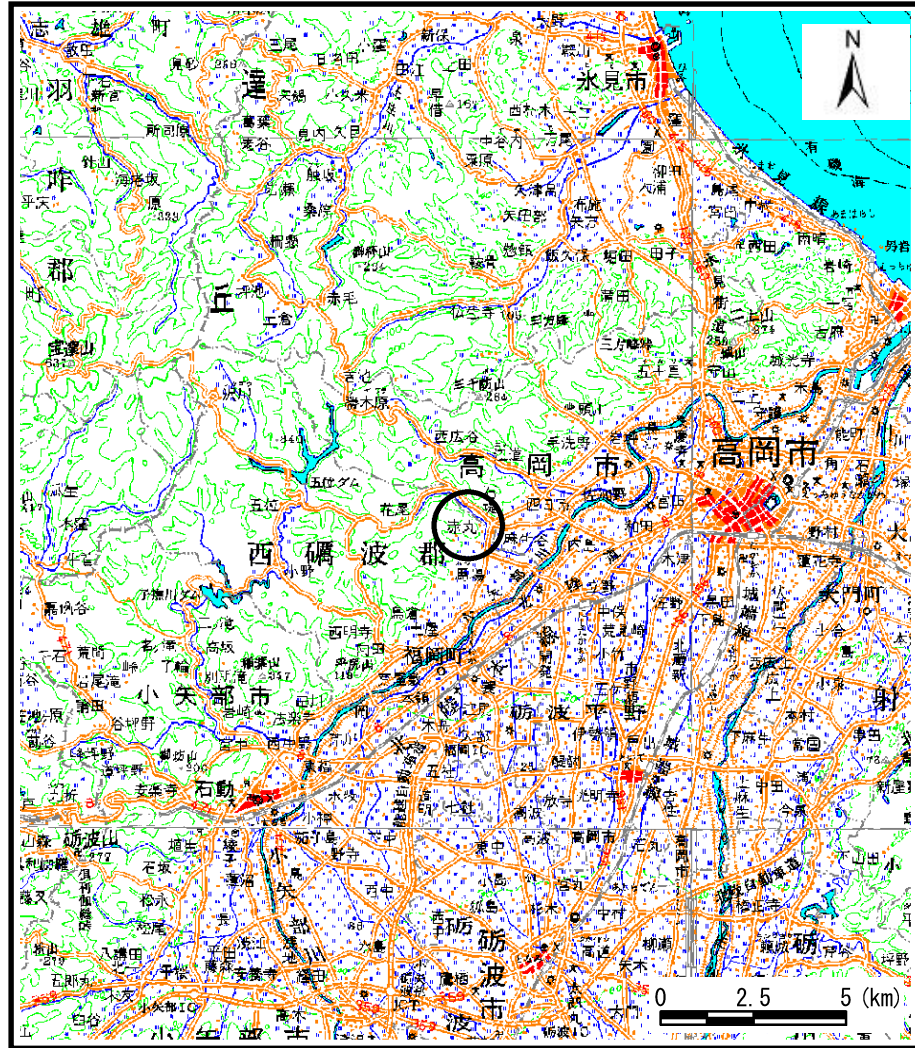
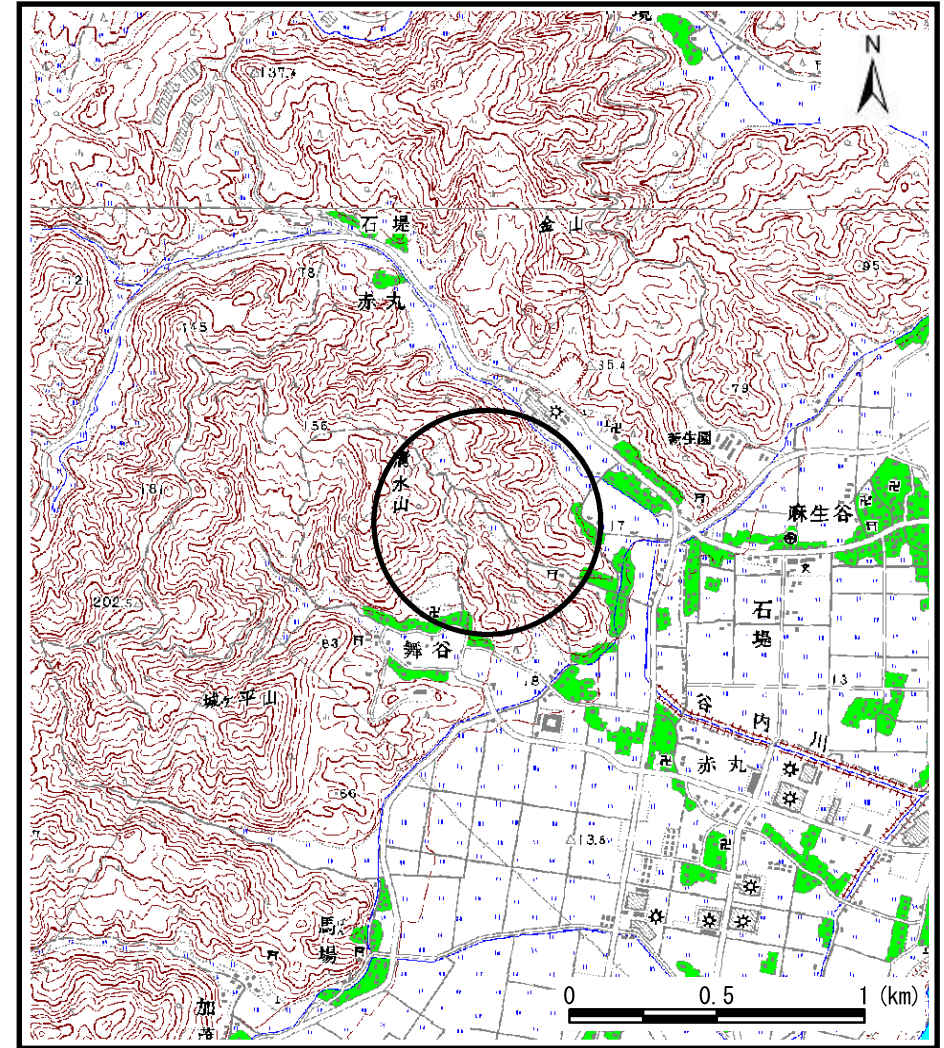


# 土砂災害警戒区域等の指定の公示に係る図書（その1）



(1/200,000)



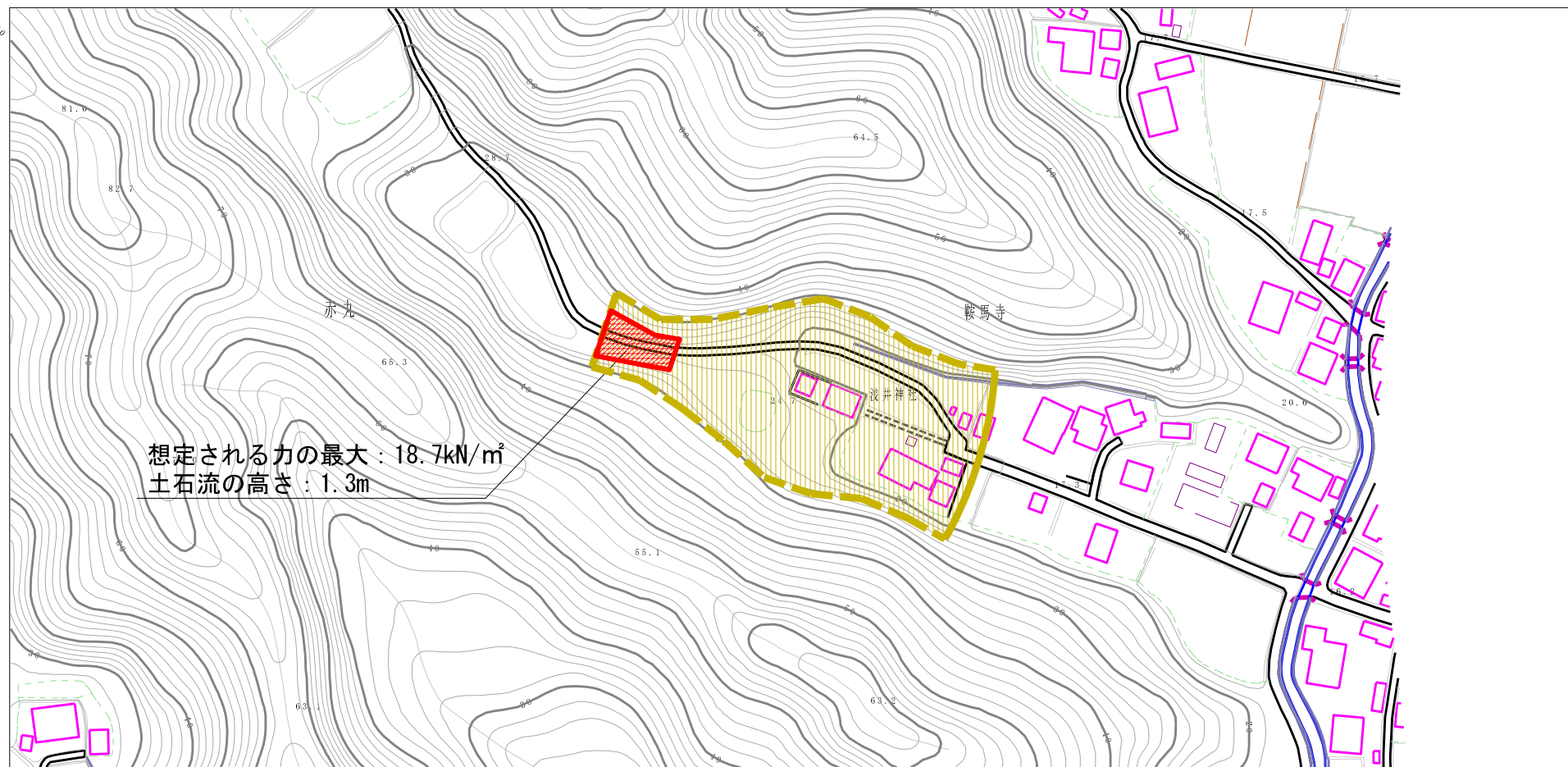
(1/25,000)

様式-1 (土)  
土砂災害警戒区域・土砂災害特別警戒区域 位置図

自然現象の種類	土石流
溪流番号	469
溪流名	浅井谷
所在地	富山県高岡市福岡町赤丸

この地図は、国土地理院長の承認を得て、同院発行の数値地図20000（地図画像）及び数値地図25000（地図画像）を複製したものである。（承認番号 平20業複、第818号）

# 土砂災害警戒区域等の指定の公示に係る図書（その2）



想定される力の最大：18.7kN/m<sup>2</sup>  
土石流の高さ：1.3m

0 1 × 100m

様式-2(土)

土砂災害警戒区域・土砂災害特別警戒区域図

土砂災害防止法施行令第二条の基準に該当する区域



縮尺  
1:2,500

自然現象の種類

土石流

溪流番号 469

告示番号

溪流名 浅井谷

告示年月日

所在地 富山県高岡市福岡町赤丸

土砂災害防止法施行令第三条の基準に該当する区域

土石流の高さが1mを超える場合、土石等の移動による力が50kN/m<sup>2</sup>を超える区域



土石流の高さが1mを超える場合、土石等の移動による力が50kN/m<sup>2</sup>を超えない区域



その他の区域

