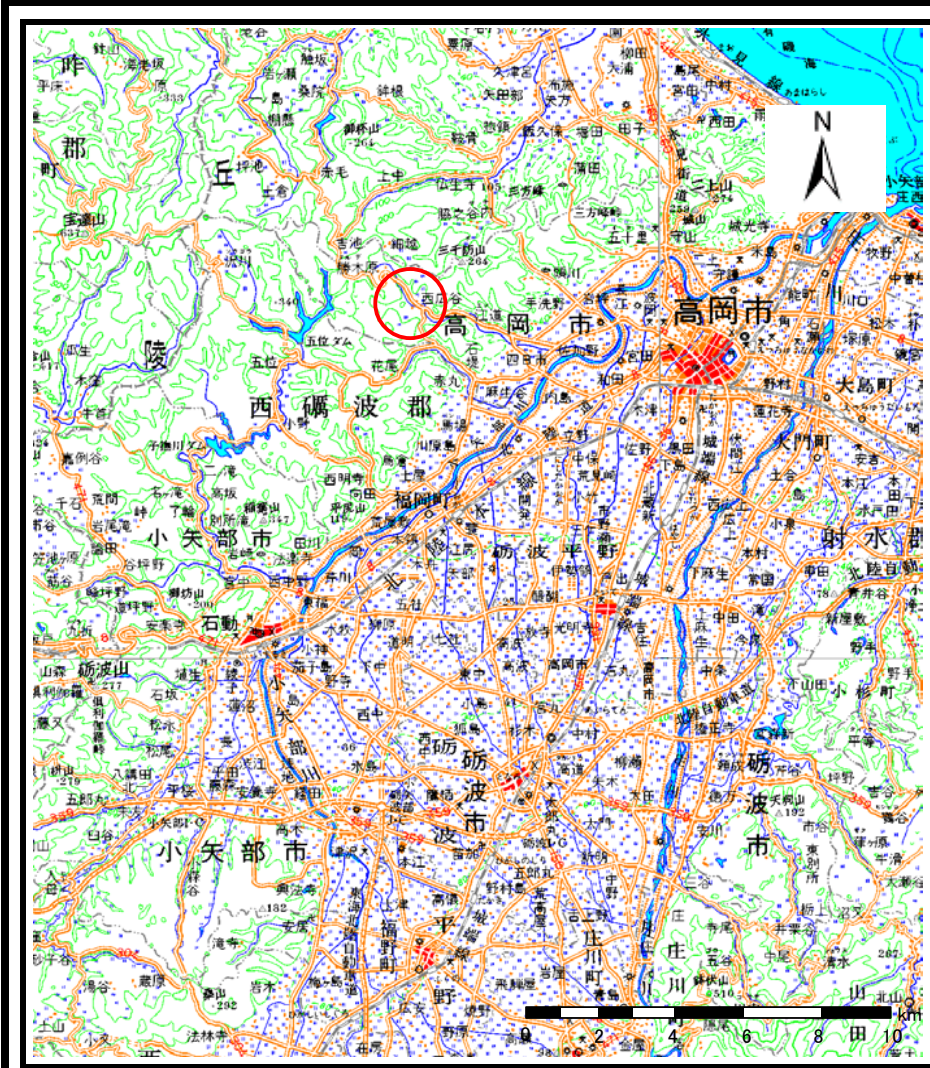
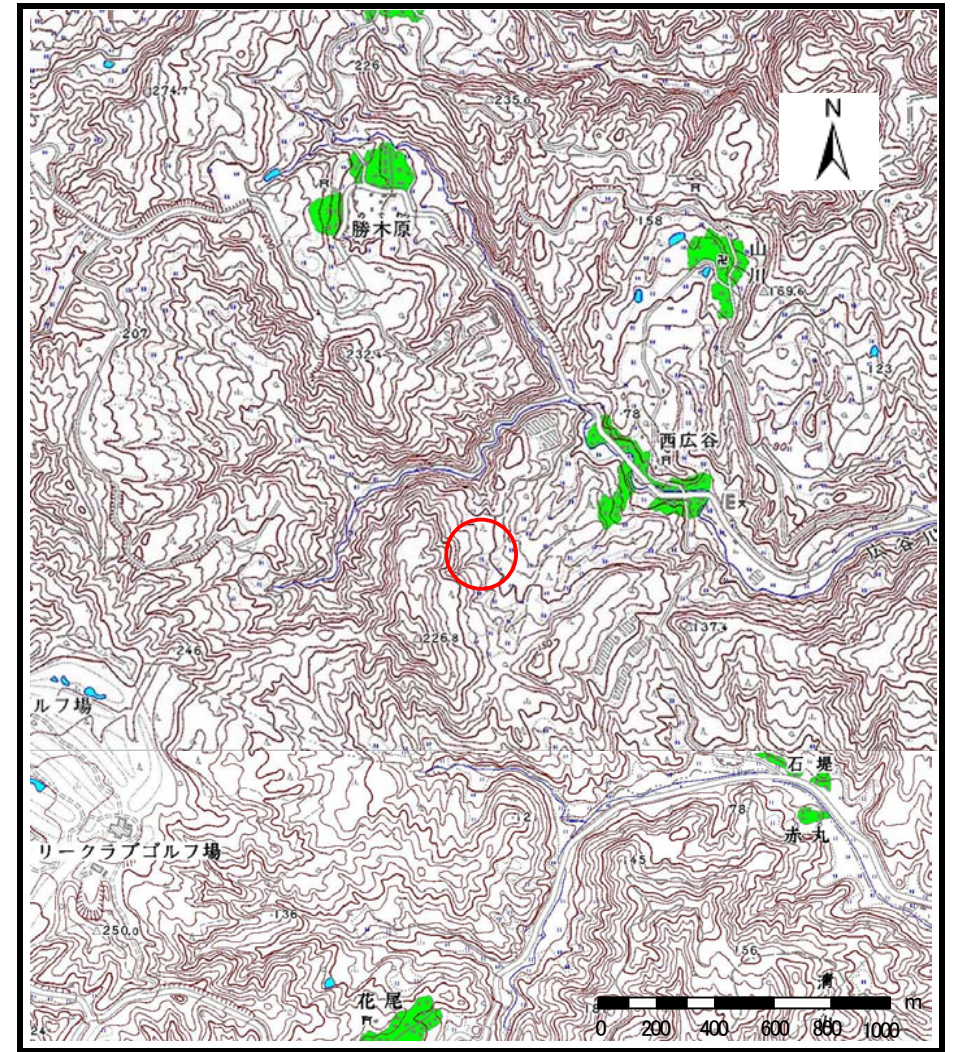


土砂災害警戒区域等の指定の公示に係る図書（その1）



(1/200,000)



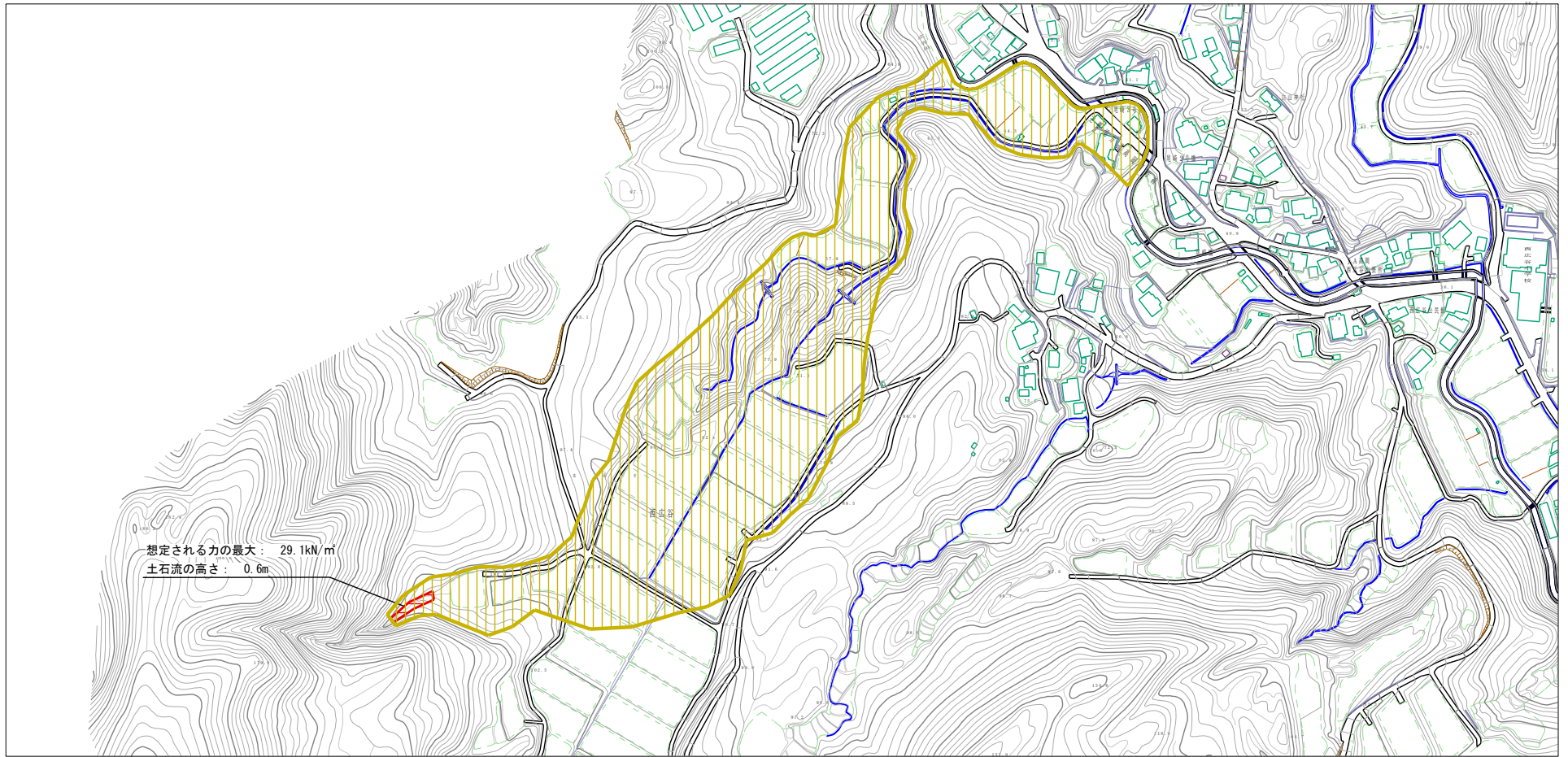
(1/25,000)

様式-1 (土)
土砂災害警戒区域・土砂災害特別警戒区域 位置図

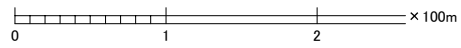
自然現象の種類	土石流
溪流番号	478
溪流名	西広谷川
所在地	富山県高岡市西広谷

この地図は、国土地理院長の承認を得て、同院発行の数値地図200000（地図画像）及び数値地図25000（地図画像）を複製したものである。（承認番号 平17総複、第475号）

土砂災害警戒区域等の指定の公示に係る図書(その2)



想定される力の最大: 29.1kN/m²
土石流の高さ: 0.6m



様式-2(土)	土砂災害防止法施行令第2条の基準に該当する区域 (土砂災害警戒区域)		N 縮尺 1:2,500	自然現象 の種類	土石流	深流番号	478
土砂災害警戒区域・土砂災害特別警戒区域 区域図	土石流の高さが1mを超える場合、土石等の 移動による力が50kN/m ² を超える区域			告示番号		深流名	西広谷川
	土砂災害防止 法の基準に 基づき指定 する区域		告示年月日		所在地	富山県高岡市西広谷	
	土砂災害特別 警戒区域						
	その他の区域						