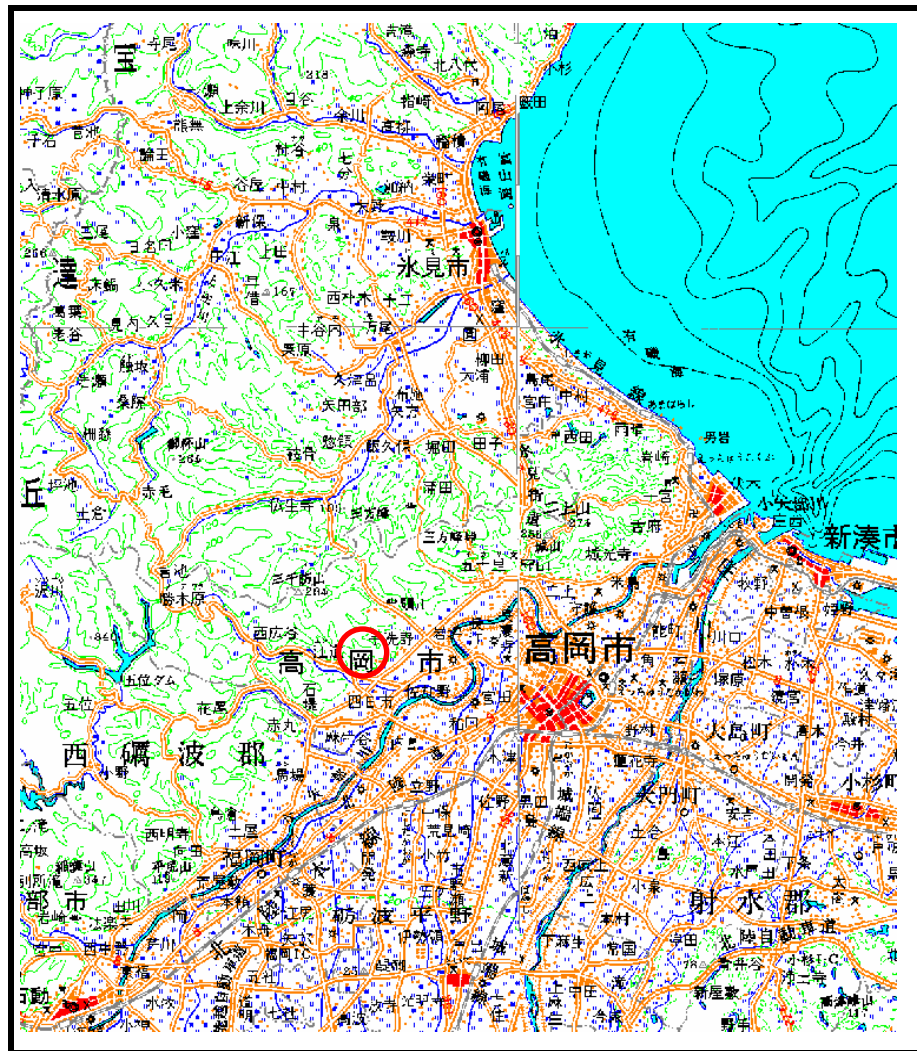
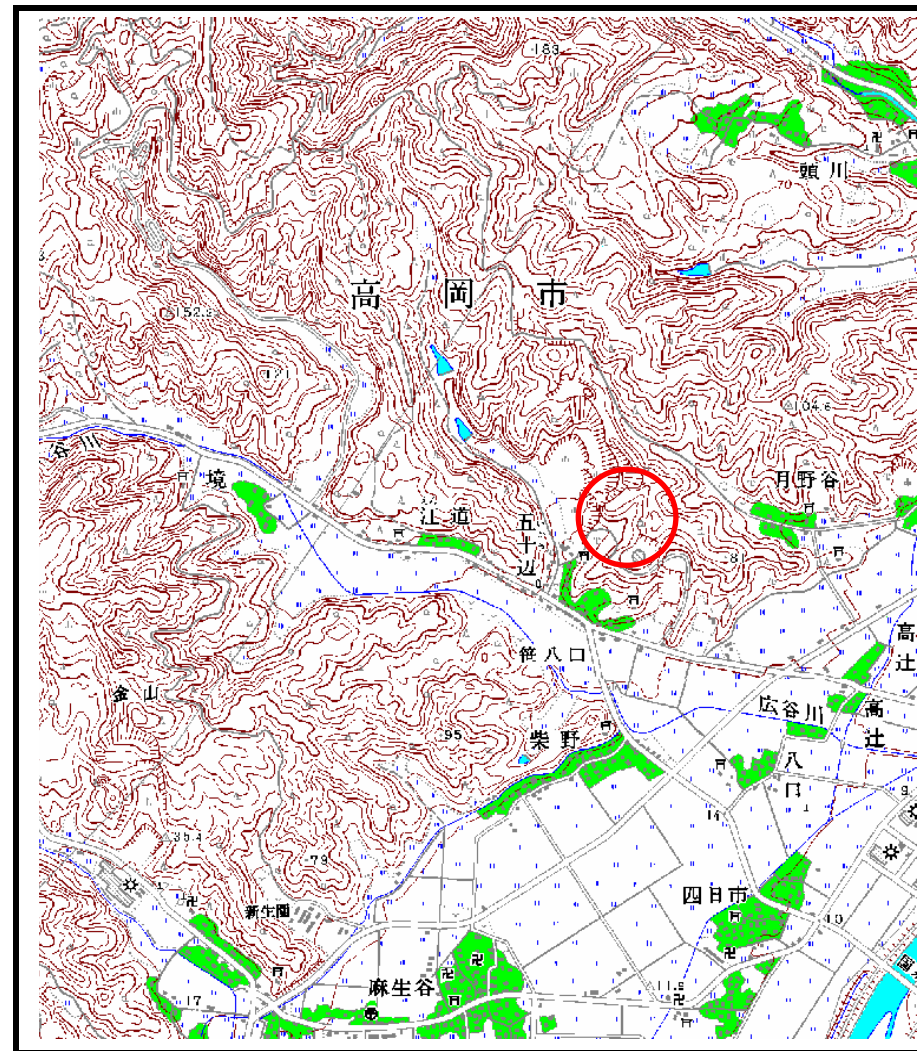


土砂災害警戒区域の指定の公示に係る図書（その1）



(1/200,000)



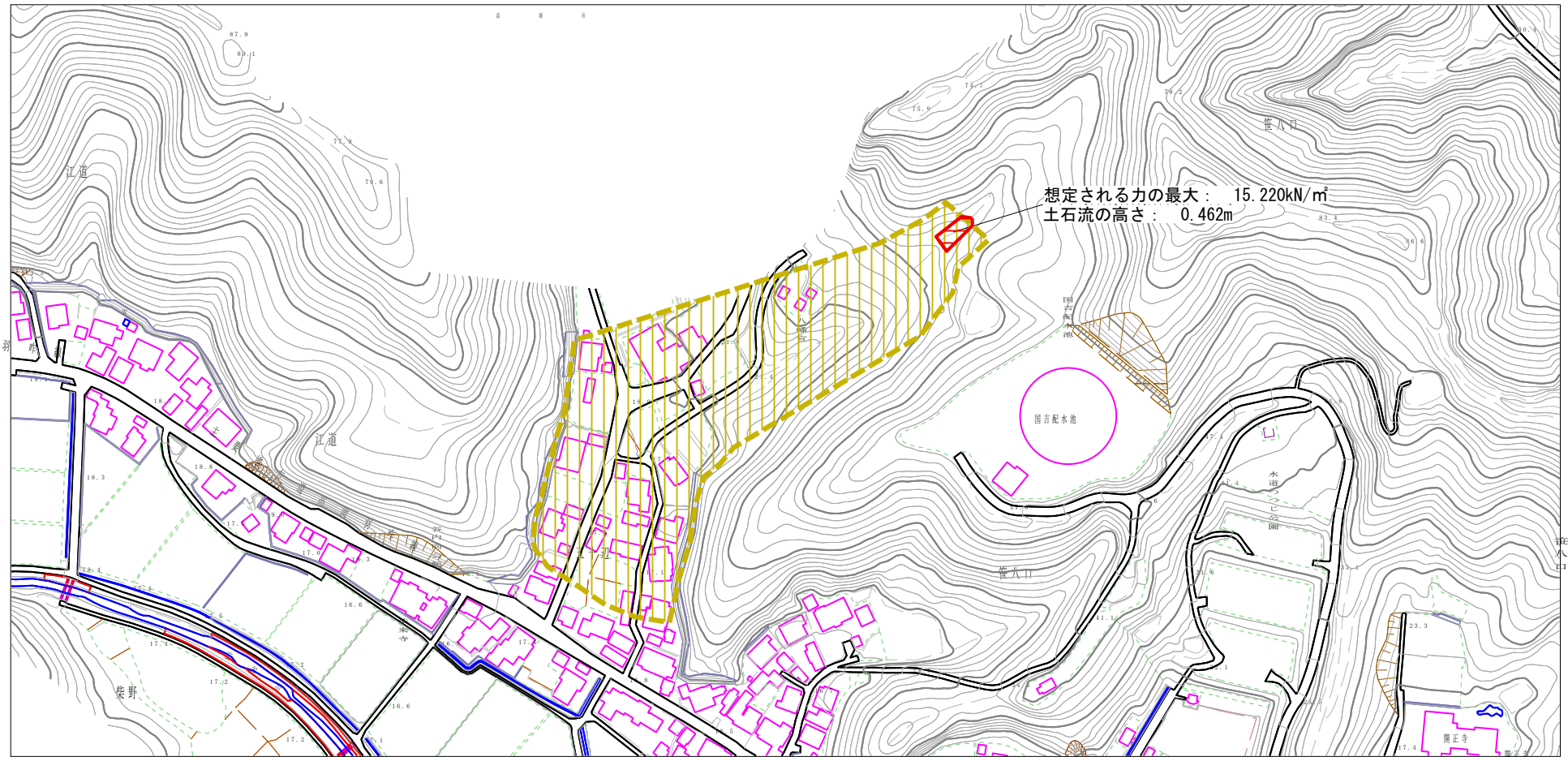
(1/25,000)

様式-1 (土)
土砂災害警戒区域 位置図

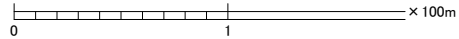
自然現象の種類	土石流
溪流番号	483
溪流名	五十辺谷
所在地	高岡市笹八口

「この地図は、国土地理院長の承認を得て、同院発行の200000(地図画像)及び数値地図25000(地図画像)を複製したものである。(承認番号 平19総複、第61号)」

土砂災害警戒区域等の指定の公示に係る図書（その2）



想定される力の最大： 15.220kN/m²
土石流の高さ： 0.462m



様式-2(土) 土砂災害警戒区域・土砂災害特別警戒区域図	土砂災害防止法施行令第二条の基準に該当する区域		N 縮尺 1:2,500	自然現象の種類	土石流	溪流番号	483
	土砂災害防止法施行令第三条の基準に該当する区域			告示番号		溪流名	五十辺谷
	その他の区域			告示年月日		所在地	高岡市笹八口