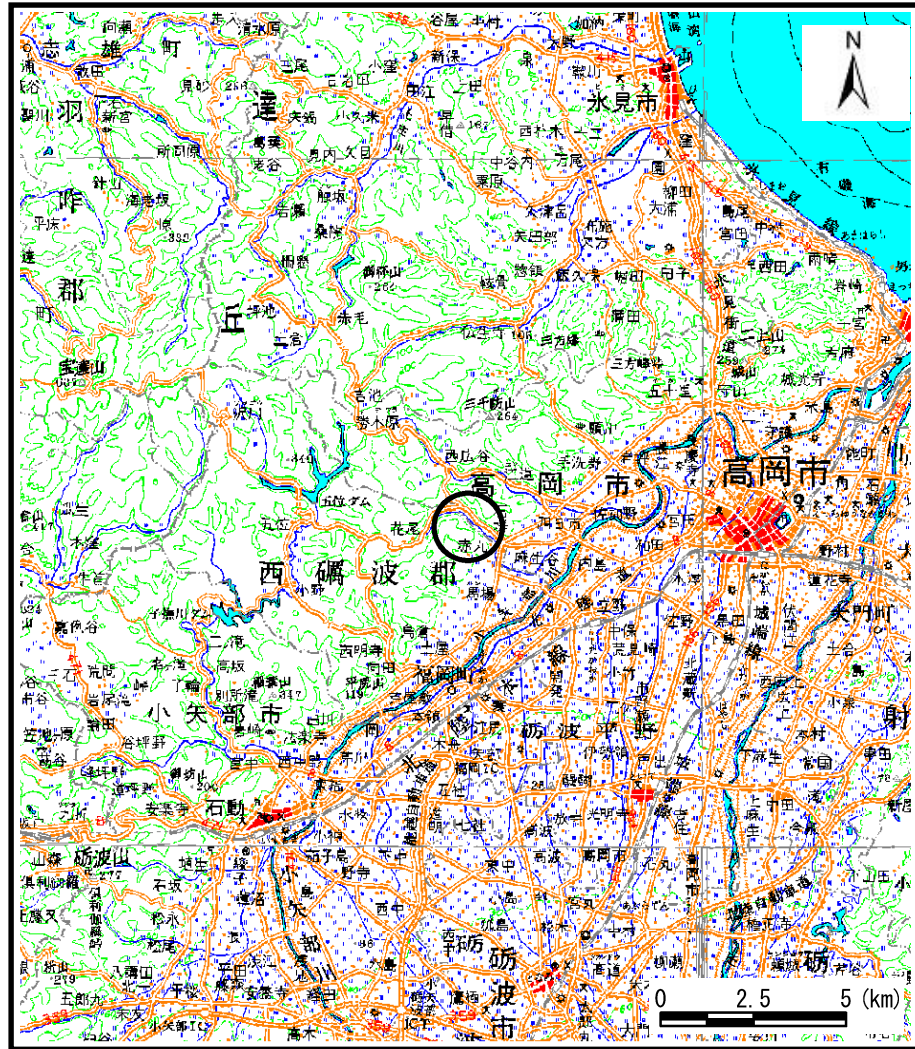
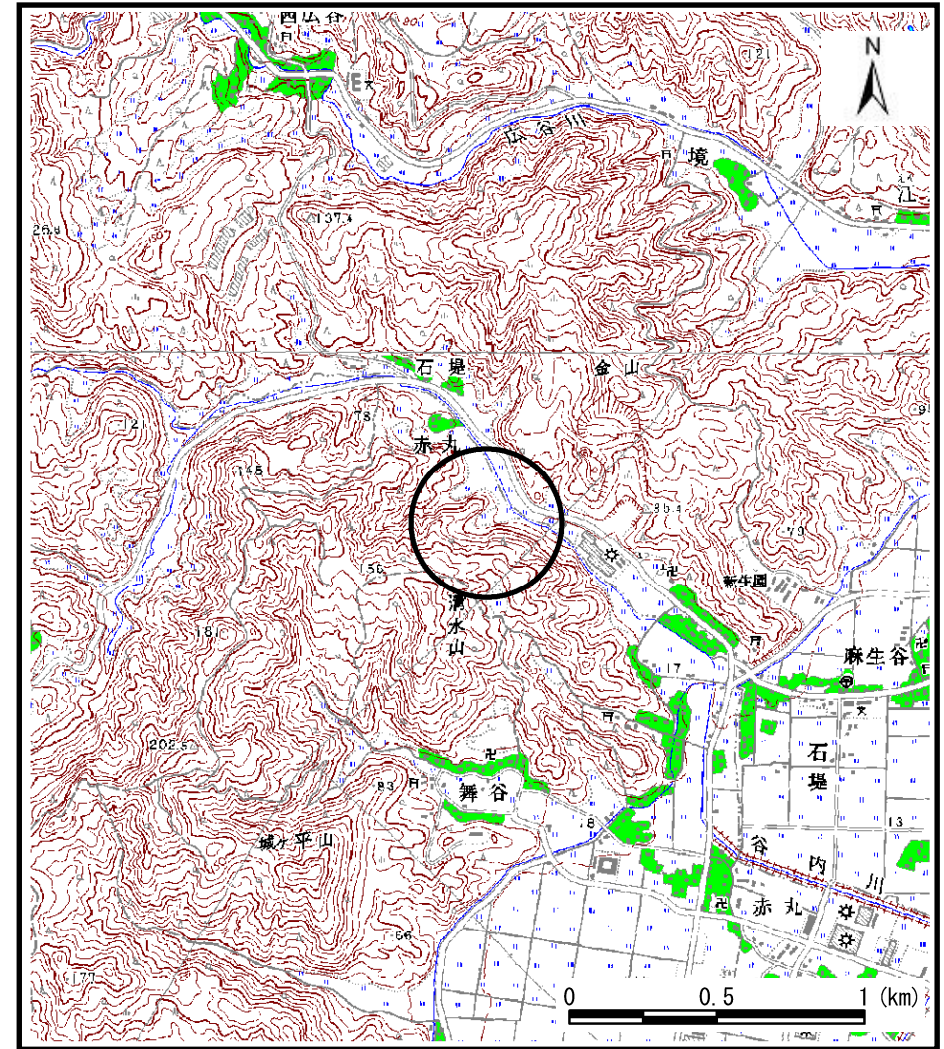


# 土砂災害警戒区域等の指定の公示に係る図書（その1）



(1/200,000)



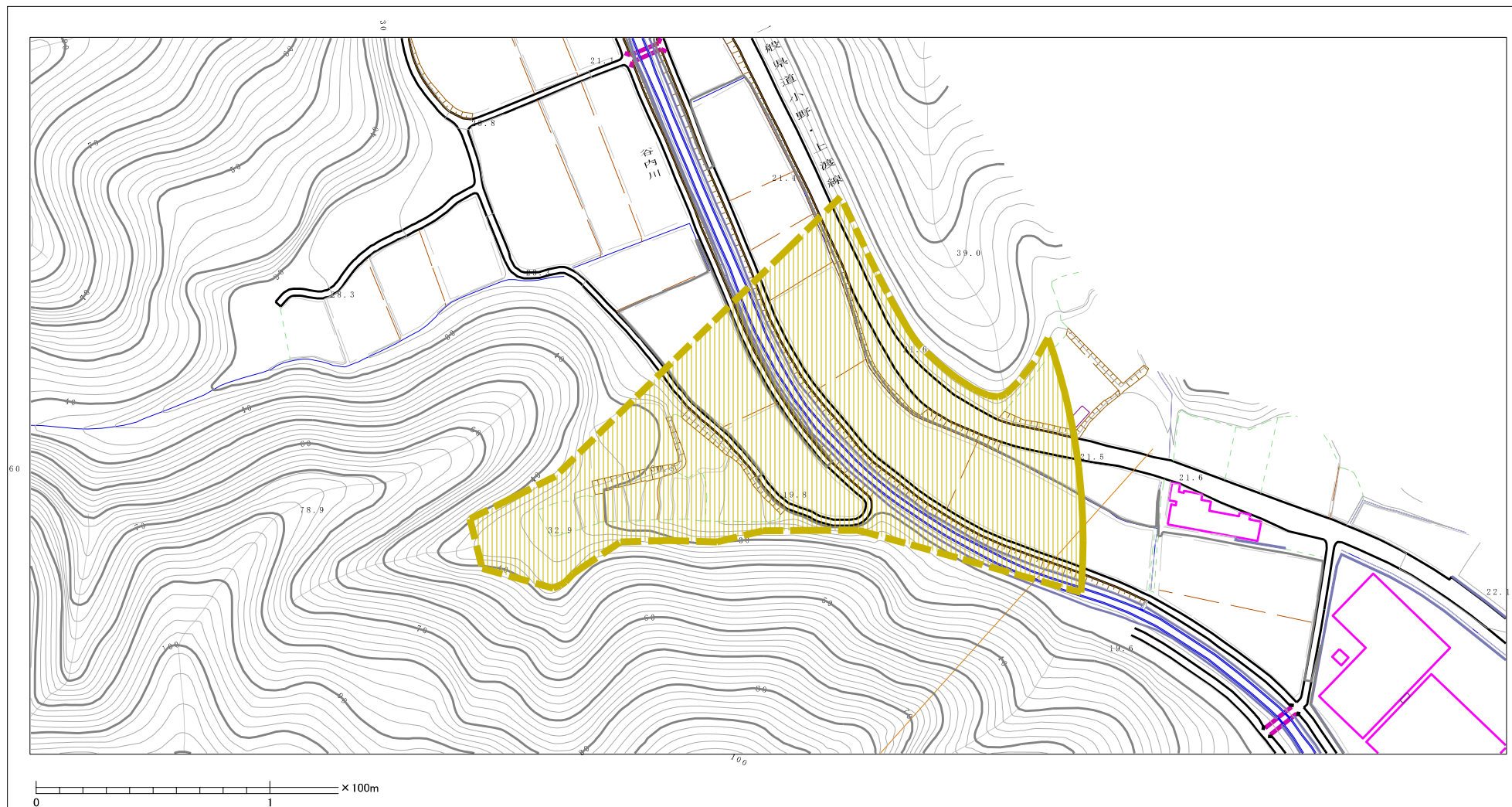
(1/25,000)

様式-1 (土)  
土砂災害警戒区域・土砂災害特別警戒区域 位置図

|         |                |
|---------|----------------|
| 自然現象の種類 | 土石流            |
| 溪流番号    | J81            |
| 溪流名     | 赤丸①            |
| 所在地     | 富山県高岡市石堤、福岡町赤丸 |

この地図は、国土地理院長の承認を得て、同院発行の数値地図20000（地図画像）及び数値地図25000（地図画像）を複製したものである。（承認番号 平20業複、第818号）

# 土砂災害警戒区域等の指定の公示に係る図書（その2）



|  |                         |  |                        |                |                       |
|--|-------------------------|--|------------------------|----------------|-----------------------|
| <b>様式-2(土)</b><br><b>土砂災害警戒区域・土砂災害特別警戒区域</b><br><b>区域図</b> | 土砂災害防止法施行令第二条の基準に該当する区域 |  | N<br><br>縮尺<br>1:2,500 | 自然現象の種類<br>土石流 | 溪流番号<br>J81           |
|  | 土砂災害防止法施行令第三条の基準に該当する区域 |  |                        | 告示番号           | 溪流名<br>赤丸①            |
|  | それ以外の区域                 |  |                        | 告示年月日          | 所在地<br>富山県高岡市石堤、福岡町赤丸 |