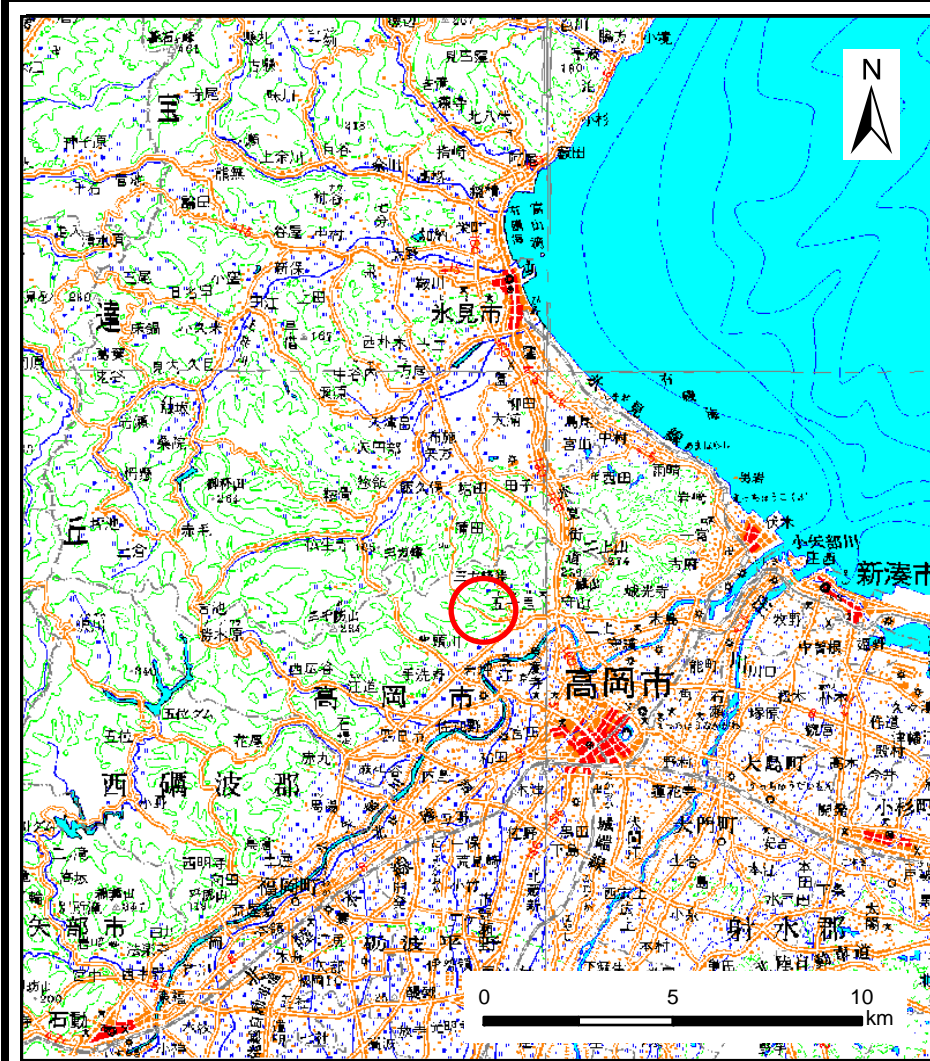
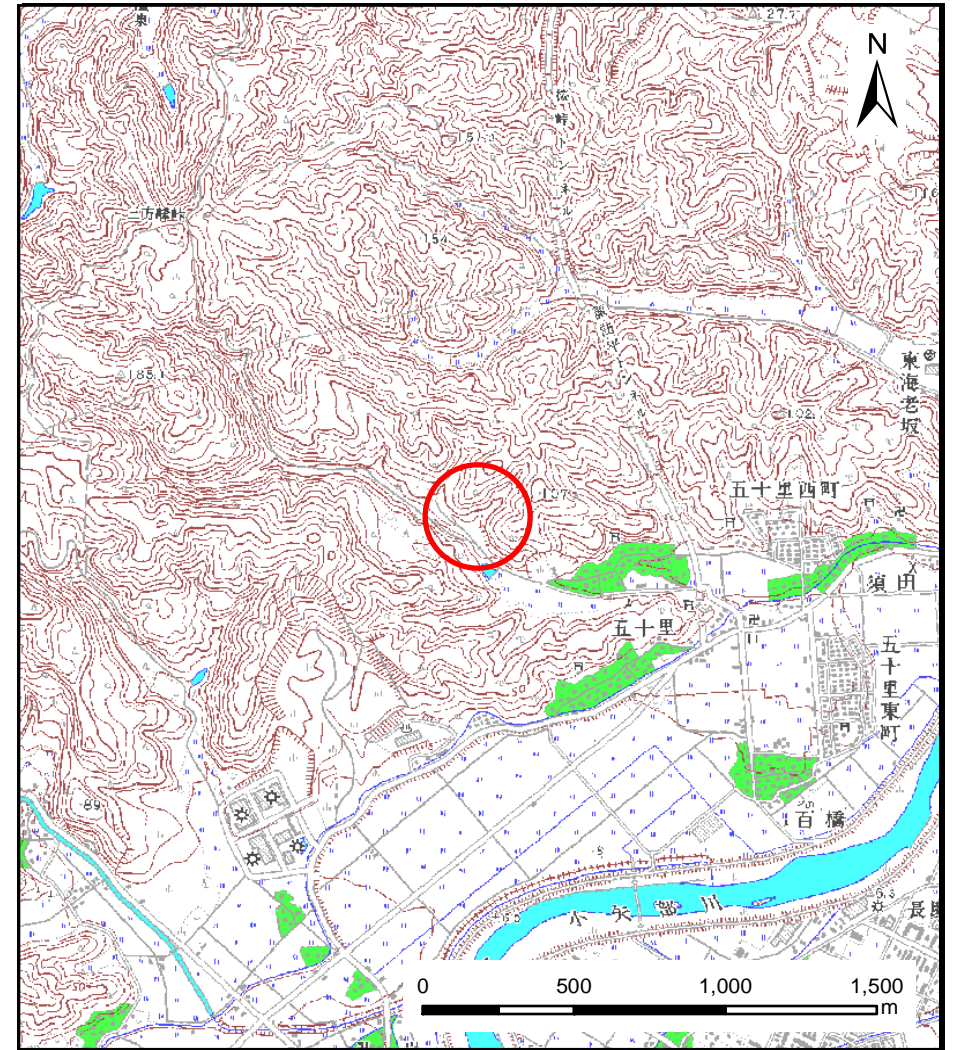


# 土砂災害警戒区域等の指定の公示に係る図書（その1）



(1/200,000)



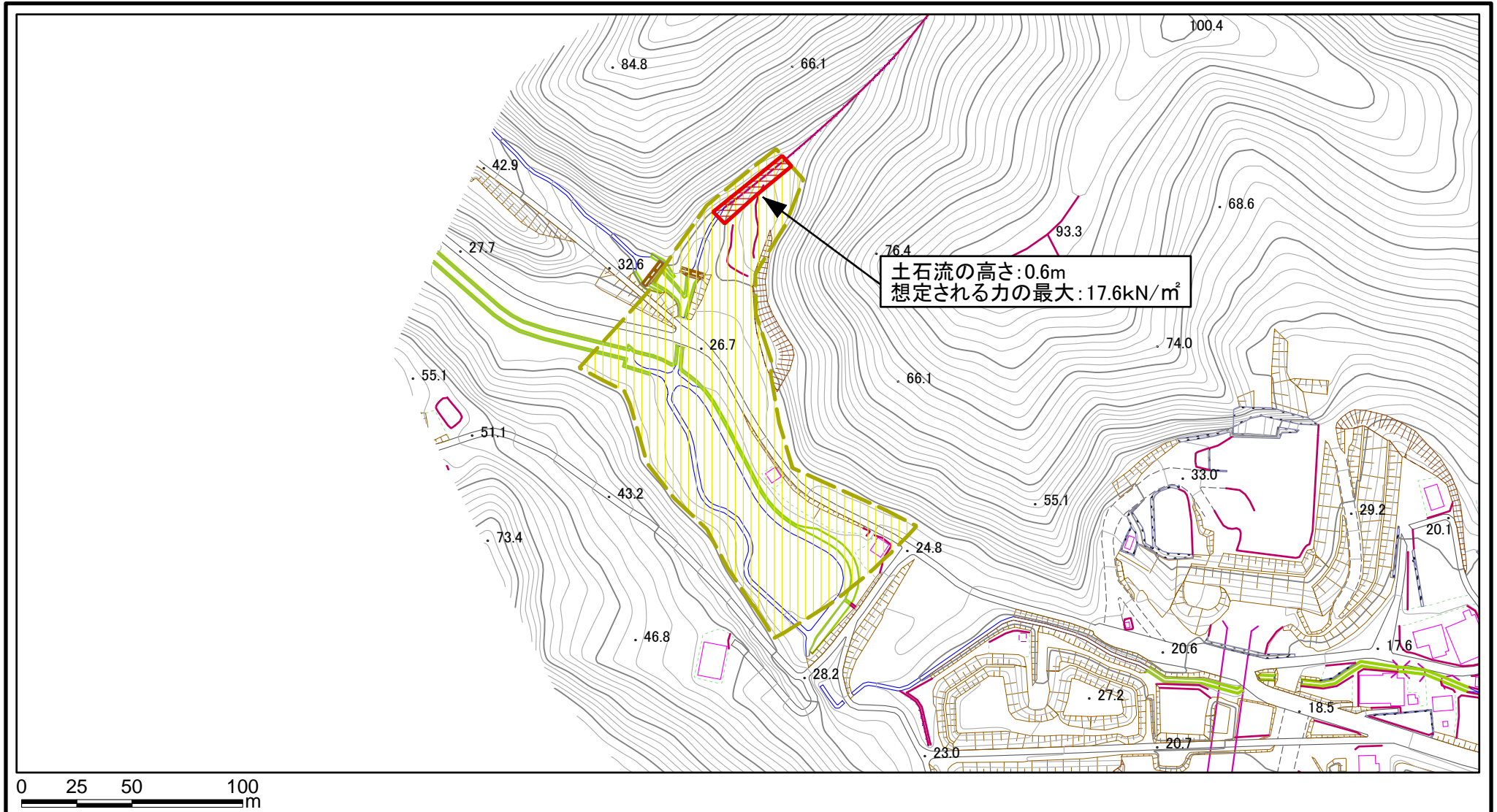
(1/25,000)

様式-1 (土)  
土砂災害警戒区域・土砂災害特別警戒区域 位置図

自然現象の種類	土石流
溪流番号	J106
溪流名	五十里板屋
所在地	富山県高岡市五十里

この地図は、国土地理院長の承認を得て、同院発行の数値地図20000（地図画像）及び数値地図25000（地図画像）を複製したものである。（承認番号 平19総複、第1093号）

# 土砂災害警戒区域等の指定の公示に係る図書(その2)



土石流の高さ:0.6m  
 想定される力の最大:17.6kN/m<sup>2</sup>

様式-2(土) 土砂災害警戒区域・土砂災害特別警戒区域 区域図	土砂災害防止法施行令第二条の基準に該当する区域 (土砂災害警戒区域)			N 縮尺 1:2,500	自然現象の種類 土石流	溪流番号 J106
	土砂災害防止法 施行令第三条の 基準に該当する 区域 (土砂災害特別 警戒区域)	土石流の高さが1mを超える場合、 土石等の移動による力が50kN/m <sup>2</sup> を超える区域			告示番号	溪流名 五十里板屋
		土石流の高さが1mを超える場合、 土石等の移動による力が50kN/m <sup>2</sup> を超えない区域 それ以外の区域			告示年月日	所在地 富山県高岡市五十里