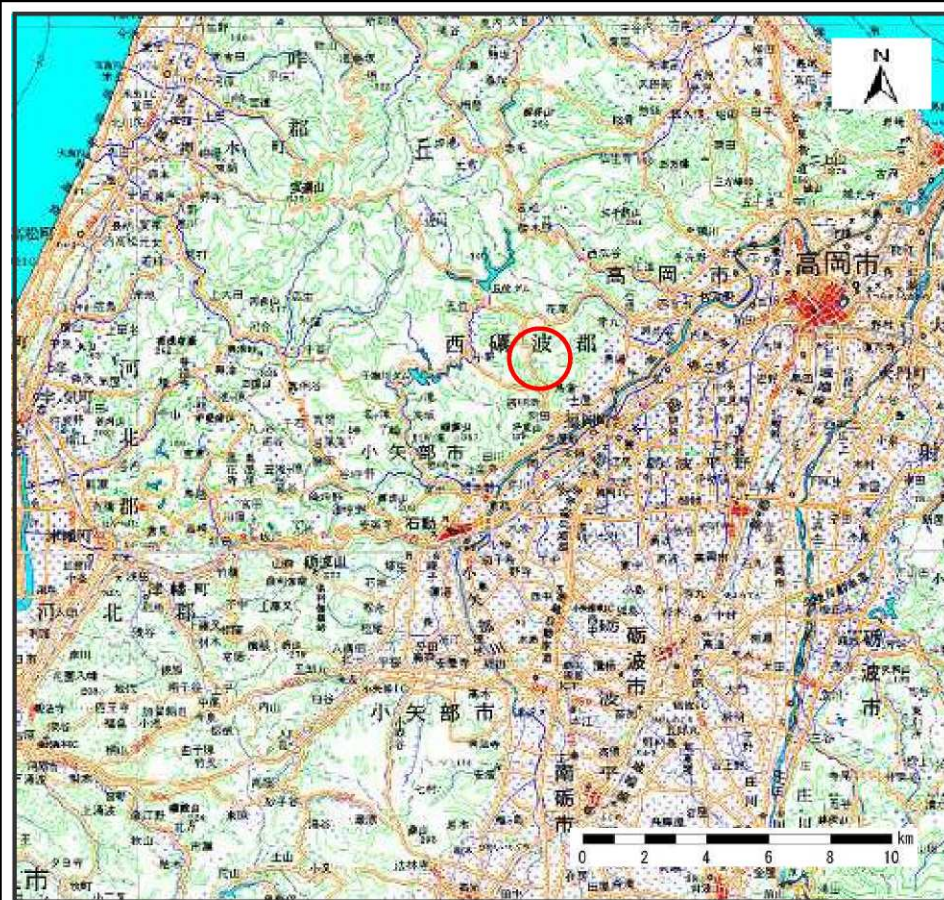
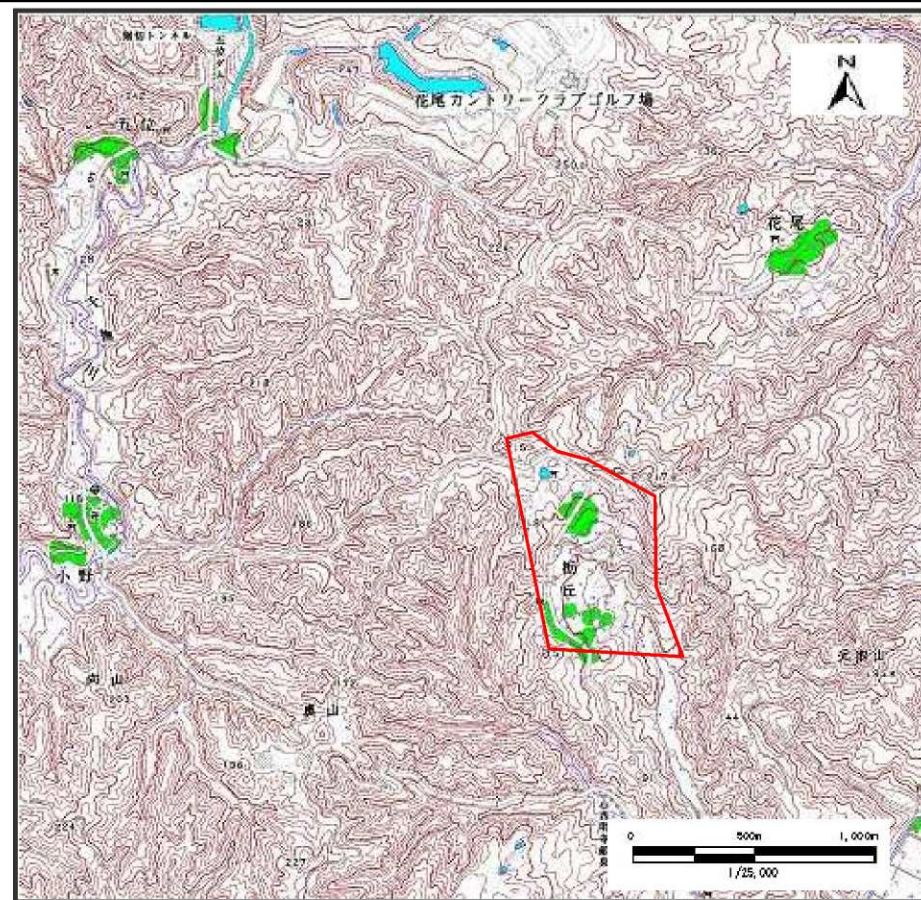


土砂災害警戒区域等の指定の公示に係る図書（その1）



(1/200,000)



(1/25,000)

様式-1(地)

土砂災害警戒区域・土砂災害特別警戒区域 位置図

自然現象の種類

地滑り

箇所番号

1139

箇所名

栃丘

地滑り区域名

1139A～F

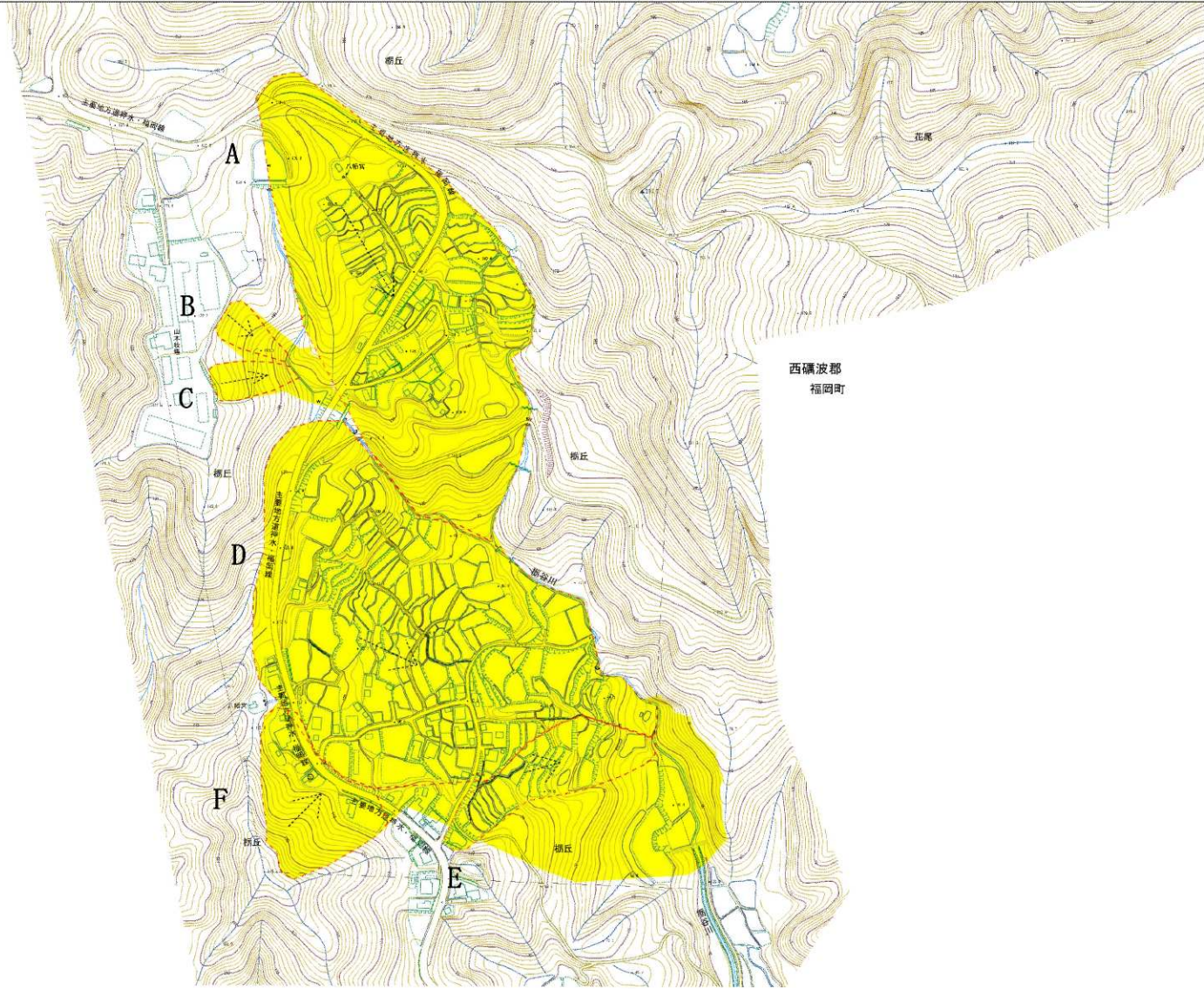
所在地

富山県高岡市福岡町栃丘

この地図は、国土地理院の承認を得て、同院発行の数値地図200000(地図画像)及び数値地図25000(地図画像)を複製したものである。(承認番号 平19総複 第1093号)

土砂災害警戒区域等の指定の公示に係る図書(その2)

西礪波郡
福岡町



西礪波郡
福岡町

- 凡例
- 地滑りブロック (明確)
 - 地滑りブロック (不明瞭)
 - 地滑り方向

西礪波郡
福岡町

0 50 100 200(m)

西礪波郡
福岡町

様式-2(地)
土砂災害警戒区域・土砂災害特別警戒区域 区域図

土砂災害防止法施行令第2条の基準に該当する区域
(土砂災害警戒区域)

土砂災害防止法施行令第3条の基準に該当する区域
(土砂災害特別警戒区域)

自然現象の種類
告示番号
告示年月日

総尺
1:2,500

告示番号	1139	告示名	橋丘
地滑り		地滑り区域名	1139 A ~ F
所在地	富山県高岡市福岡町橋丘		