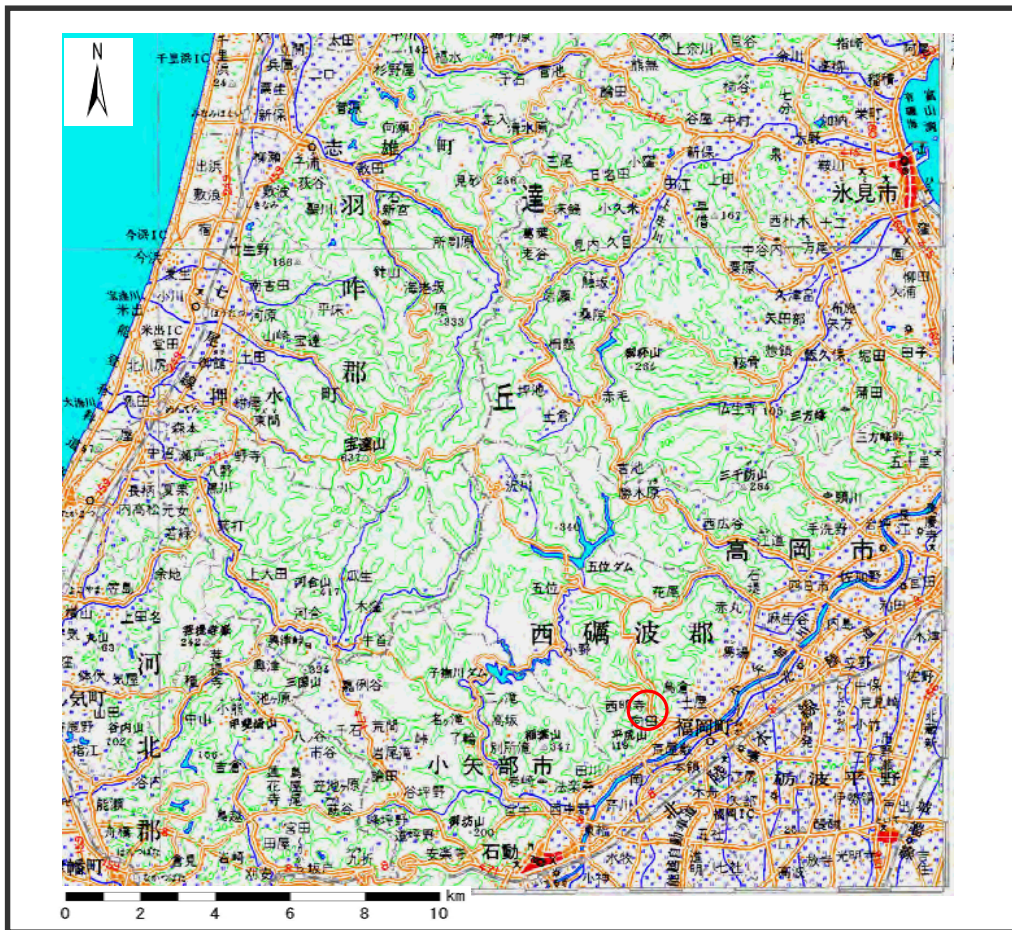
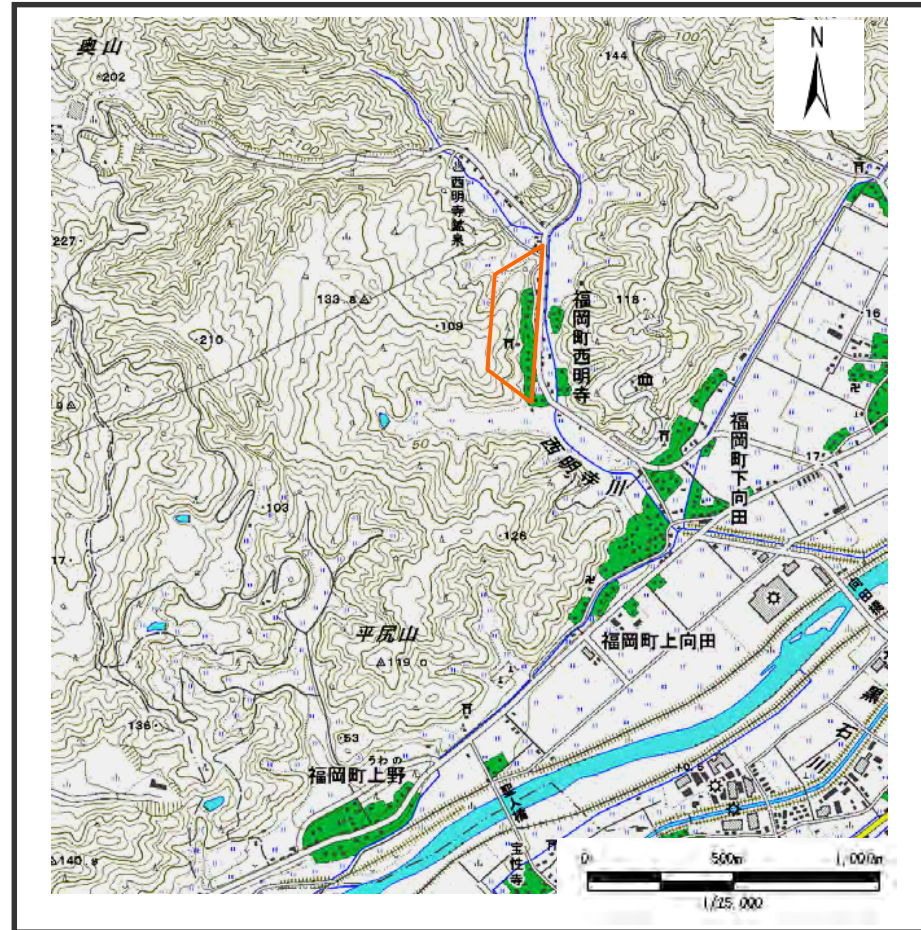


土砂災害警戒区域等の指定の公示に係る図書（その1）



(1/200,000)



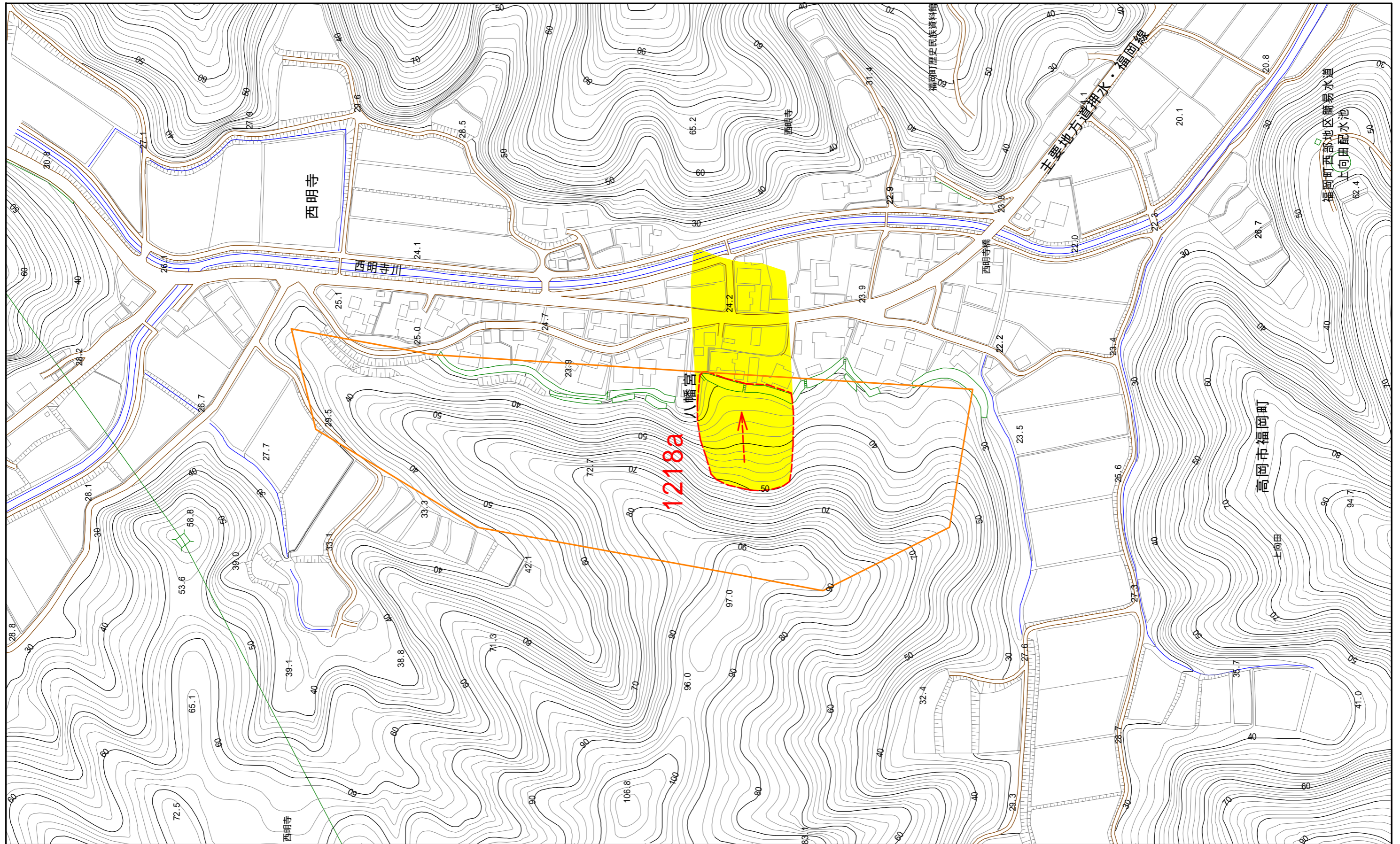
(1/25,000)

様式－1（地）

土砂災害警戒区域・土砂災害特別警戒区域 位置図

自然現象の種類	地滑り
箇所番号	1218
箇所名	西明寺
地滑り区域名	1218a
所在地	富山県高岡市福岡町西明寺

この地図は、国土地理院の承認を得て、同院発行の数値地図20000(地図画像)及び数値地図25000(地図画像)を複製したものである。(承認番号 平22業複 第704号)



様式 - 2 (地) 土砂災害警戒区域・土砂災害特別警戒区域 区域図	土砂災害防止法施行令第二条 の基準に該当する地域		 縮尺 1:2,500	自然現象 の種類	地滑り	箇所番号	1218	箇所名	西明寺
	土砂災害防止法施行令第三条 の基準に該当する地域			公示番号	地滑り区域名	1218a			
				公示年月日	所在地	富山県高岡市西明寺			