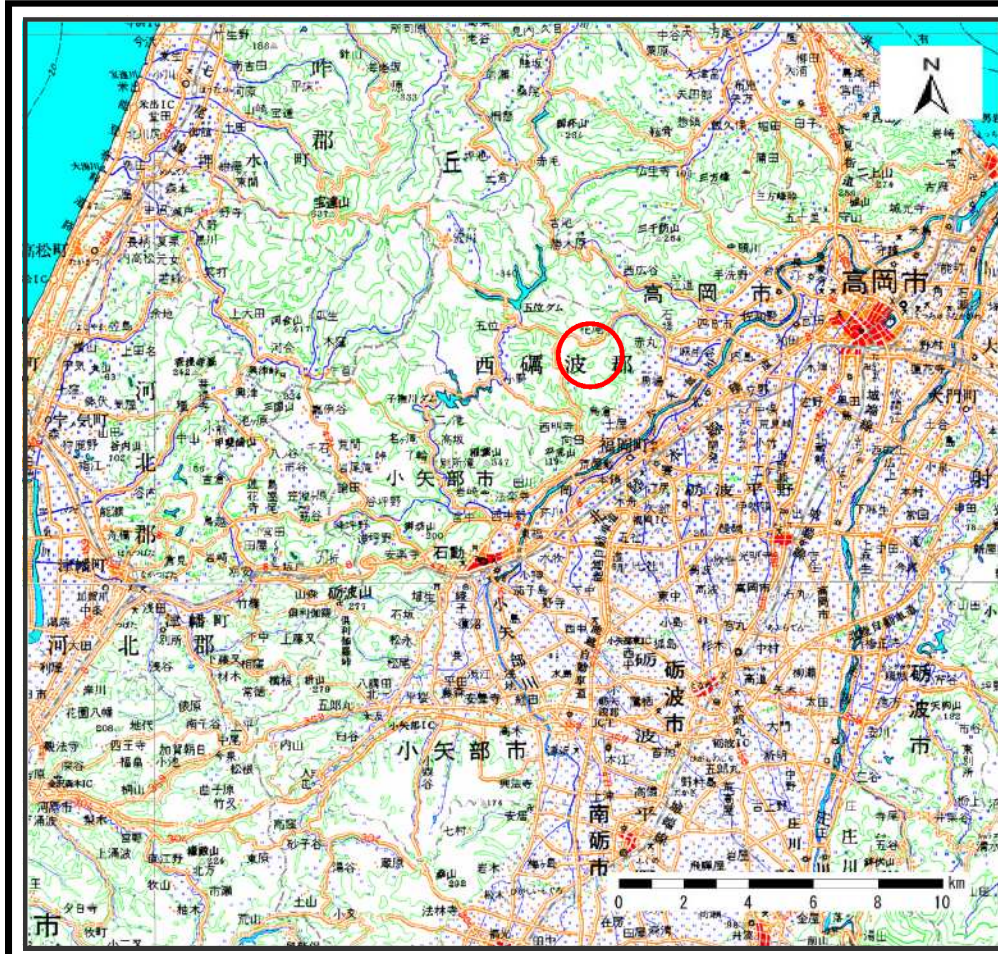
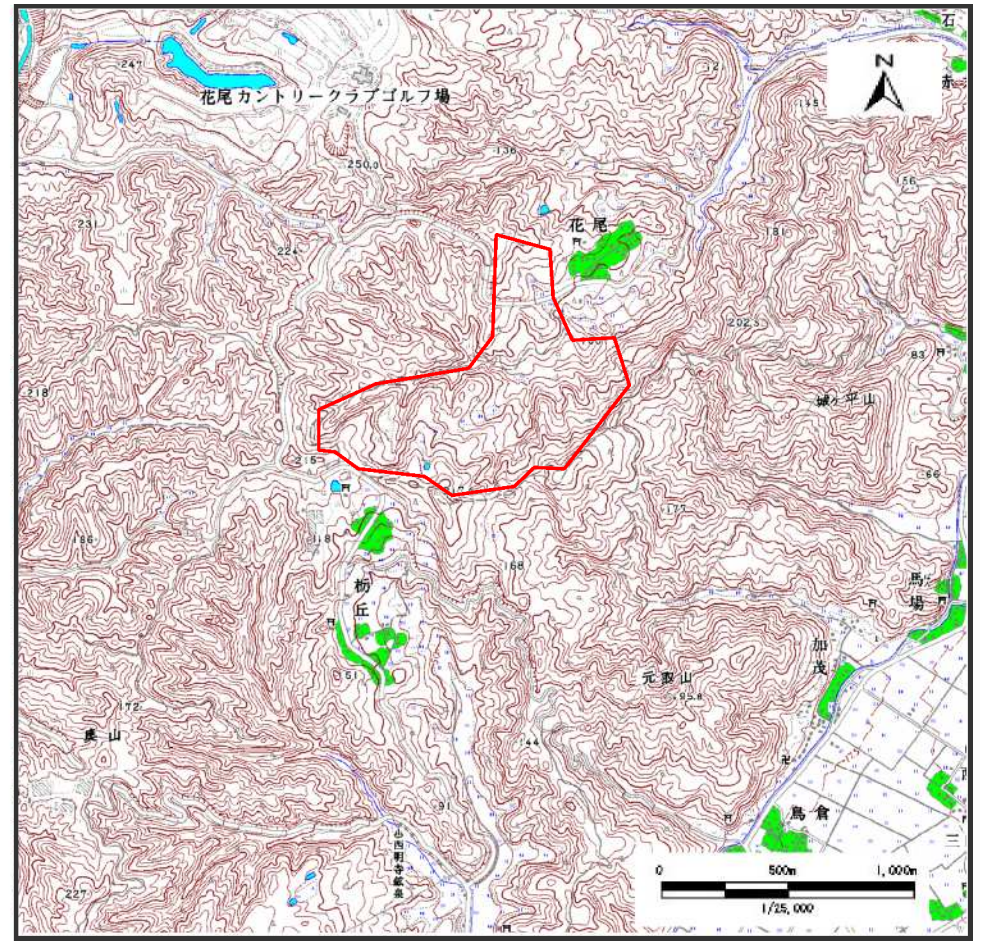


土砂災害警戒区域等の指定の公示に係る図書（その1）



(1/200,000)



(1/25,000)

様式－1(地)

土砂災害警戒区域・土砂災害特別警戒区域 位置図

自然現象の種類

地滑り

箇所番号

3422-3

箇所名

花尾(2)

地滑り区域名

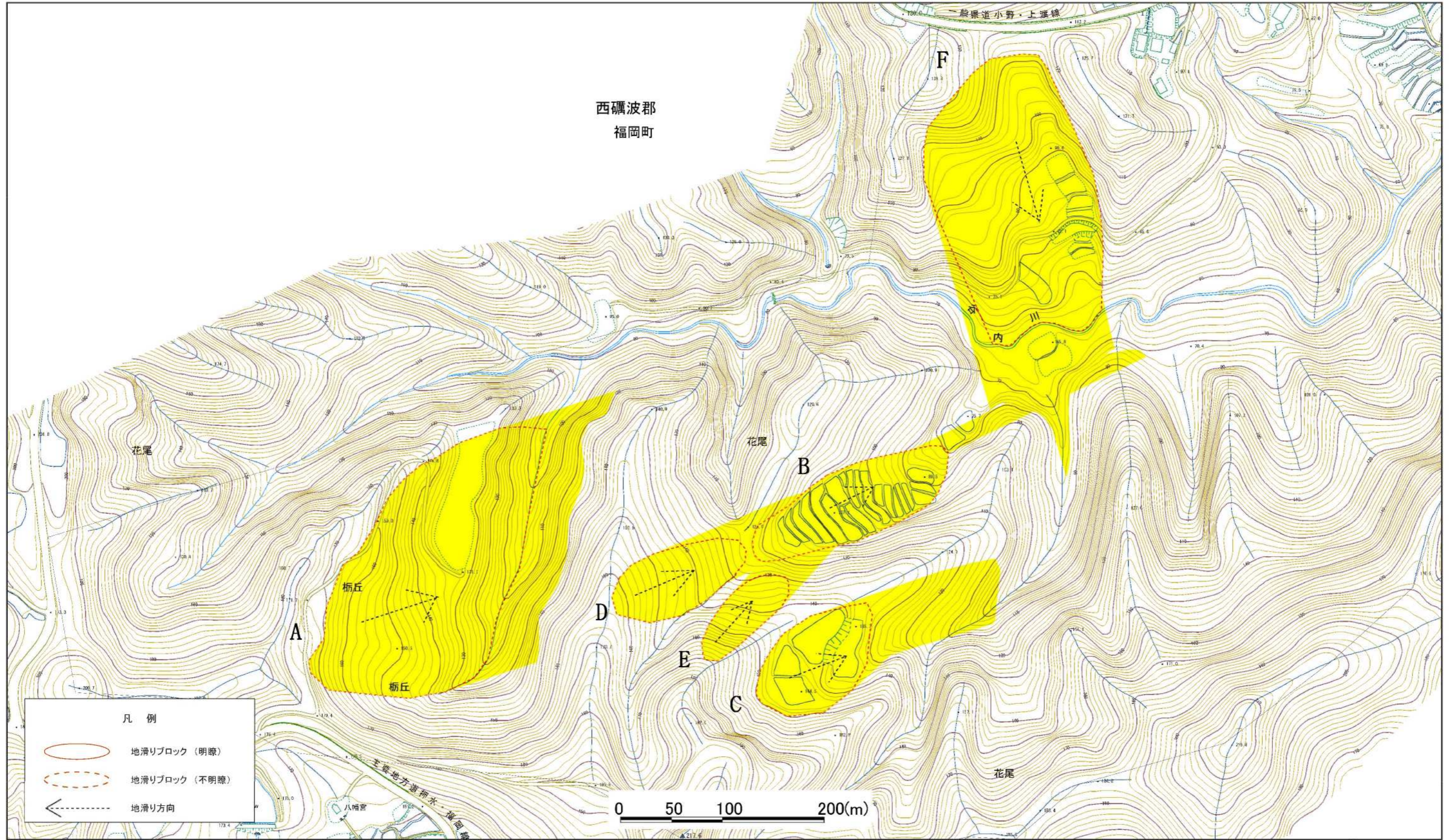
3422-3A～F

所在地

富山県高岡市福岡町花尾



この地図は、国土地理院の承認を得て、同院発行の数値地図20000(地図画像)及び数値地図25000(地図画像)を複製したものである。(承認番号 平19総複 第1093号)

土砂災害警戒区域等の指定の公示に係る図書(その2)



西礪波郡
福岡町

凡例

-  地滑りブロック (明瞭)
-  地滑りブロック (不明瞭)
-  地滑り方向

0 50 100 200(m)

様式-2(地) 土砂災害警戒区域・土砂災害特別警戒区域 区域図	土砂災害防止法施行令第二条の基準に該当する区域 (土砂災害警戒区域)	■	縮尺 1:2,500	自然現象の種類 地滑り	箇所番号 3422-3	箇所名 花尾(2)
	土砂災害防止法施行令第三条の基準に該当する区域 (土砂災害特別警戒区域)	■		告示番号 3422-3A~F	所在地 富山県高岡市福岡町花尾	
				告示年月日		